

Č. POPIS VÝROBKU, MATERIÁL, ROZMĚRY (SCHÉMA)

POČET ks

NOVÉ MŘÍŽE OKEN

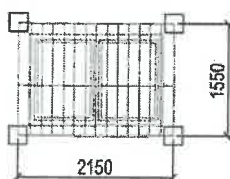
*DIALYZA*

Materiál: žárově pozinkovaná ocel - RÁM Ja 50/50/3  
výplň - horizontální + vertikální tyčovina Ja profil 1,5/1,5/...  
(možnost výplně TAHOKOV).... do rámu  
Kotvení: rám kotven do fasády nerez kotvou přes kotvicí plech - bude  
provedeno před zateplením objektu.  
Barva: šedá RAL ....

!!!ROZMĚRY BUDOU UPŘESNĚNY STAVBĚ PO DEMONTÁŽI STÁVAJÍCÍCH MŘÍŽÍ  
A OVĚŘENÍ SKUTEČNÝCH ROZMĚRŮ OTVOTŮ - pozor NADOKENNÍ ŽALUZIE!!!

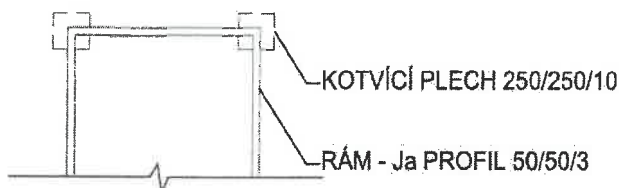
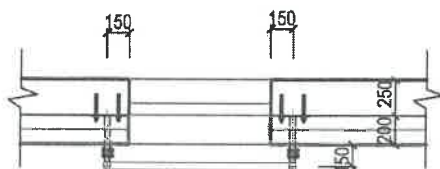
celkem 2Ks

⊗  
11



2

SCHEMA KOTVENÍ - BUDE PROVEDENA DÍLENSKÁ DOK. DODAVATELEM STAVBY!



**Z08** Stávající držák antén bude demontován. Ocelová kce bude mechanicky očištěna od rzi, okují a odlupujícího se nátěru. Kce bude nově natřena. Kotvení bude upraveno vůči novým rozměrům daným zatep. systémem a kotveny nerezovou kotvou přes kotevní plech, popřípadě závitovou tyčí.

**Z09** Stávající klimatizační jednotky na fasádě budou demontovány. Ocelová kce bude mechanicky očištěna od rzi, okují a odlupujícího se nátěru. Kce bude nově natřena. Kotvení bude upraveno vůči novým rozměrům daným zatep. systémem a kotveny nerezovou kotvou přes kotevní plech, popřípadě závitovou tyčí.

**Z10** Bude demontováno domovní označení, informační cedule apod..... Prvky budou mechanicky očištěny od rzi, okují a odlupujícího se nátěru. Kce bude nově natřena. Po provedení zateplení bude zpět osazeno na rámové hmoždinky.

**Z11** Nové mřížky oken z žárově pozinkované oceli – rám Jackel profil 50/50/3, výplň horizontální + vertikální Ja profil 1,5/1,5/... (možnost výplně TAHOKOV). Kotvení rámu nerez. kotvou přes kotvící plech.

**Bude provedena dílenská dokumentace dodavatelem stavby!!!**

**Veškeré zámečnické výrobky, které byly demontovány a budou zpětně namontovány budou mechanicky očištěny, natřeny ev. upraveny vůči novým rozměrům daným zatep. systémem a kotveny nerezovou kotvou přes kotevní plech.**

**Veškeré nátěry - ochranný systém povrchové úpravy bude splňovat stupeň korozní agresivity ČSN ISO 9223, C4 – vysoká, životnost – vysoká, nad 15 let.**

## **1.6. Ostatní prvky**

Budou provedeny úpravy těchto prvků, tyto úpravy budou provedeny na základě výsledků doporučených sond – prokotvení stávajících ŽB prvků s obvodovým pláštěm, degradace prvků, podsypů a pod.....

**A01** Osvětlení vstupů bude demontováno a nahrazeno novým LED osvětlením. Napojení ani typ osvětlení není součástí této PD. Detail zapuštění světel do izolantu bude konzultován před zateplením podhledu. (zapuštěný Al kastlík)

**A02** Nový okapový chodník bude rozebrán a provede se odkopání terénu kolem objektu až na úroveň -1,0m pod U.T. Bude odkopána stávající cihelná přízdívka a bude zkontrolována hydroizolace spodní stavby.

Do takto připraveného terénu se založí tepelná izolace soklu. Následně se provede vyrovnaní podsypem - hutněným štěrkopískem po vrstvách cca 200mm.

Na opravený hutněný štěrkopískový podsyp bude kladen nové betonové dlažby.

**Nový okapový chodníček – betonová dlažba 500/500/50mm**

**A03** Stávající železobetonový anglický dvorek bude odříznut a budou vybourány podsypy až na úroveň R.T. Tyto budou nahrazeny novými PREFA žebet. stěnami.

- Výztuž navrhne statik výrobce
- Třída betonu min. C30/37, XC4, XA1, Xf1
- Součástí výrobku budou kotvící prvky pro zvedací prostředky