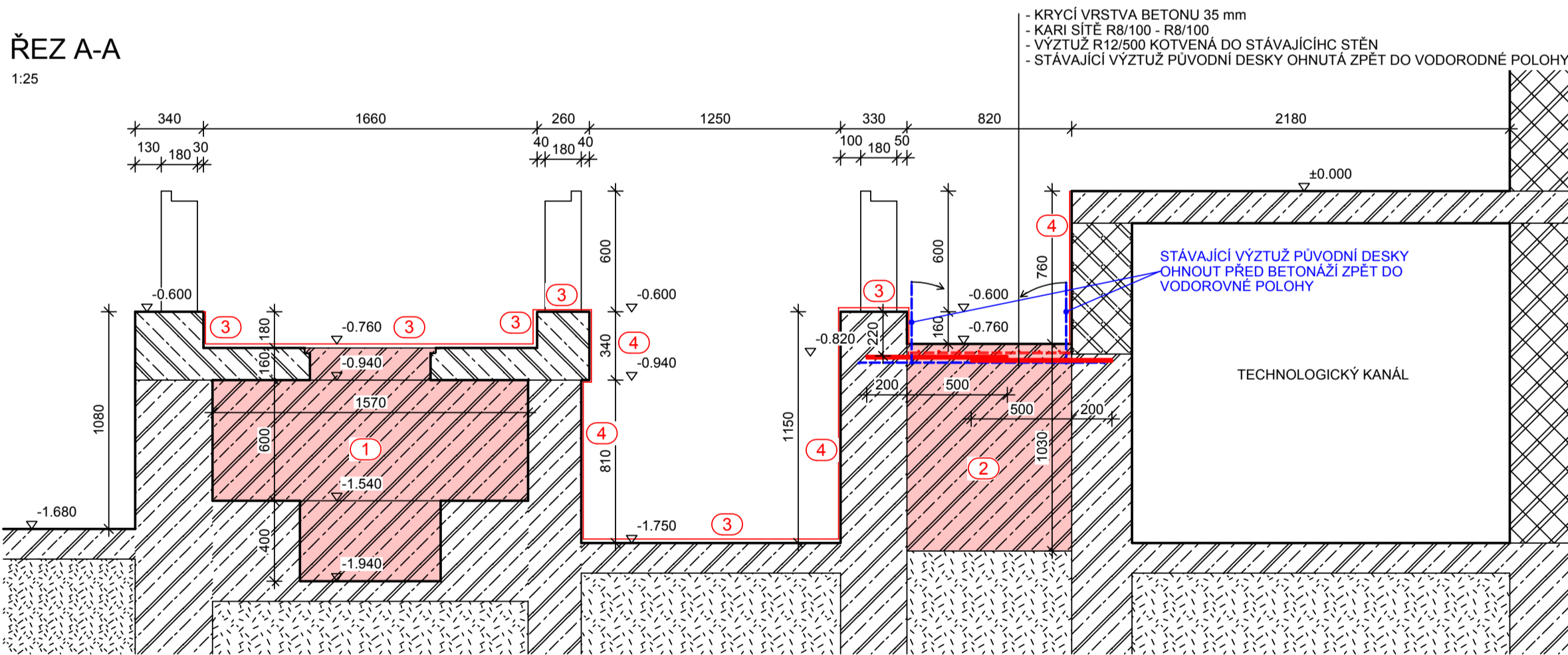


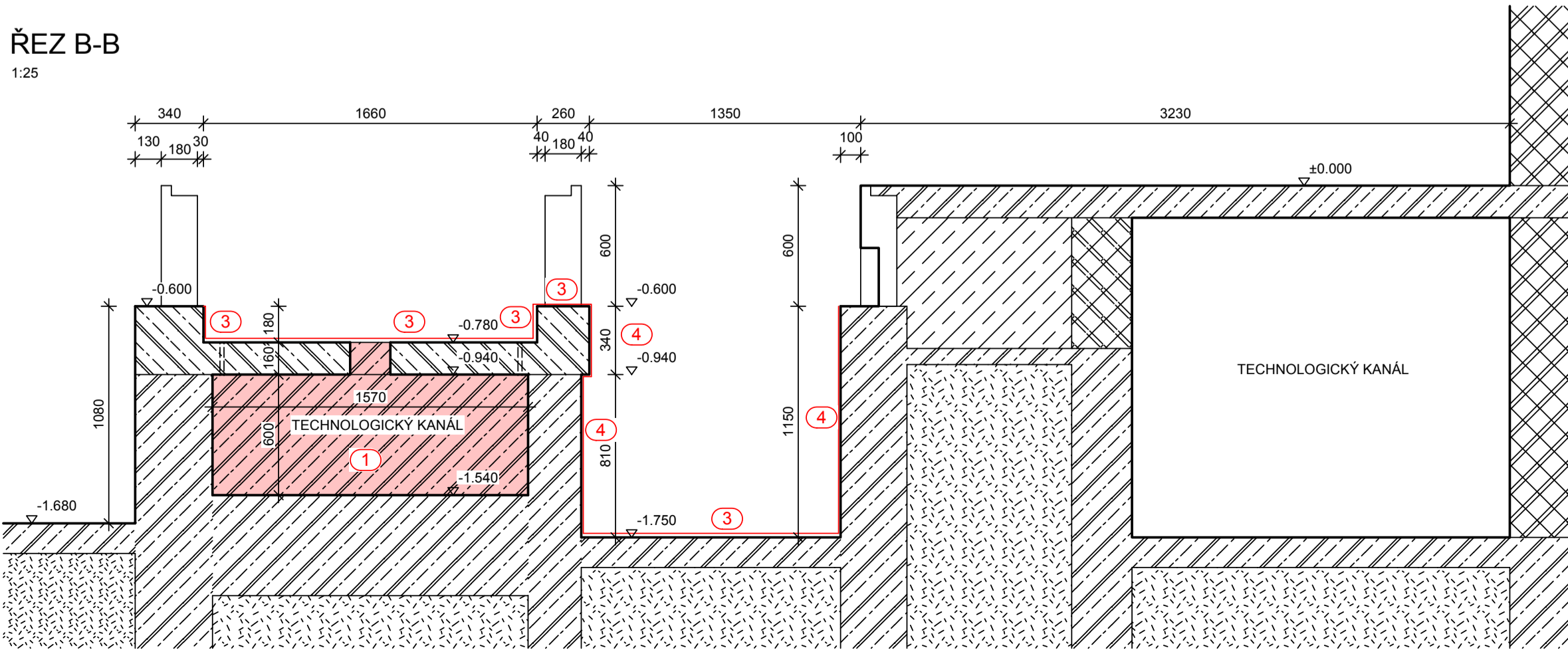
ŘEZ A-A

1:25



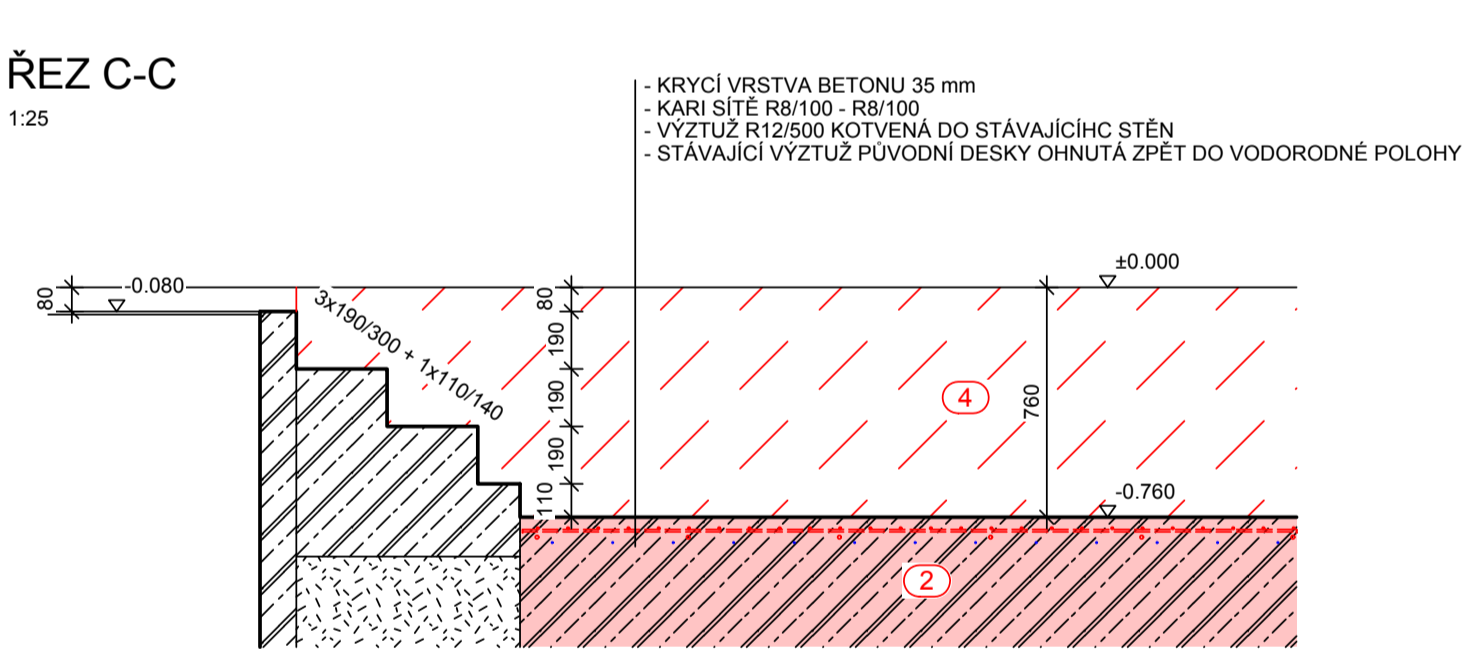
ŘEZ B-B

1:25



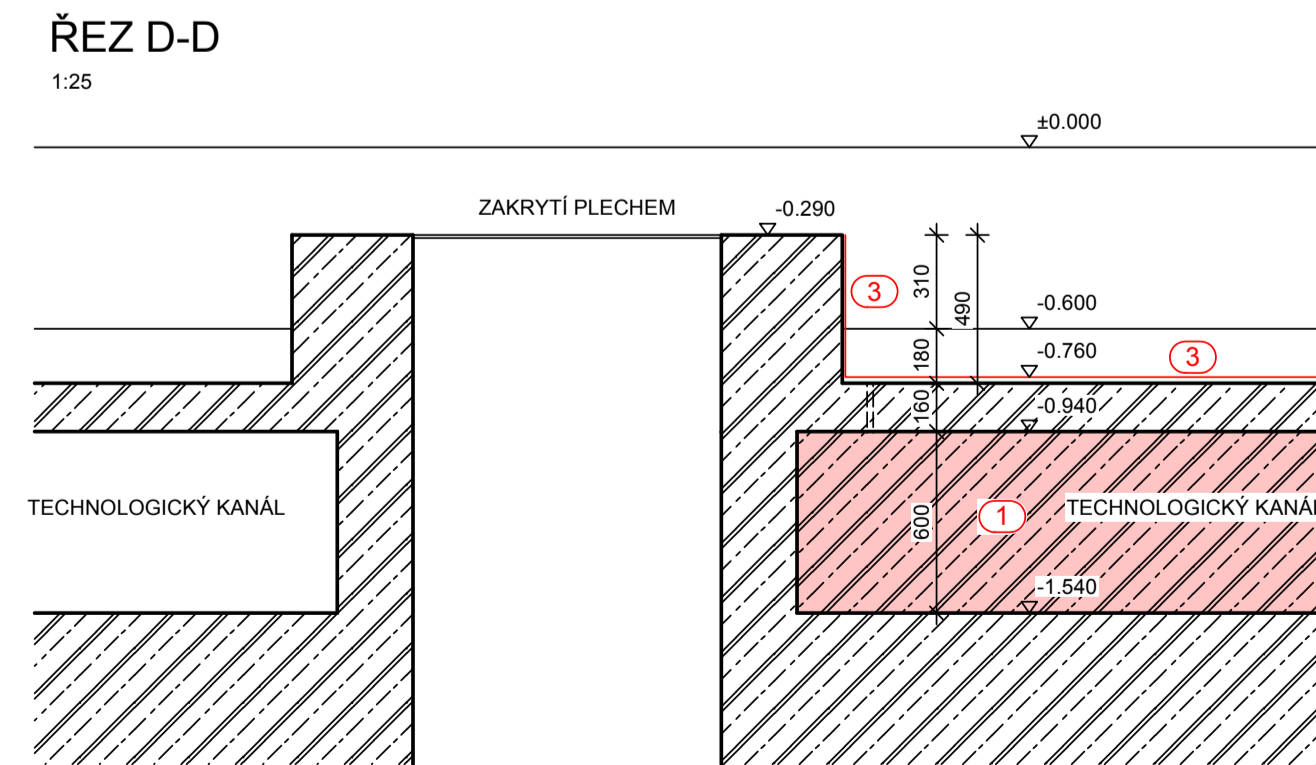
ŘEZ C-C

1:25



ŘEZ D-D

1:25



LEGENDA STAVEBNÍCH ÚPRAV

NOVĚ NAVRHOVANÉ KONSTRUKCE

- BETONEM C25/30 - XC2 - F6 SE VÝPLNĚ TECHNOLOGICKÝ KANÁL VČETNĚ VÝPLŇOVACÍCH A REVIZNÍCH OTVORŮ
- BETONEM C25/30 - XC2 - S3 SE VYBETONUJE ZÁKLADOVÝ BLOK HORNÍ HRANA SE VÝZTUŽÍ KARI SÍTÍ R8/100 - R8/100, KRYTÍ 40 mm STÁVAJÍCÍ VÝZTUŽ PŮVODNÍ DESKY SE OHNE DO VODOROVNÉ POLOHY DO STÁVAJÍCÍCH SE NA CHEMICKÉ KOTVY OSADÍ VÝZTUŽ R12 DL. 700 mm PO VZDÁLESNOSTI 0,5 m, HLOUBKA KOTVENÍ 200 mm (CHEM. KOTVY NAPŘ. HILTI HIT - RE 500)
- OČIŠTĚNÍ A ODMAŠTĚNÍ STÁVAJÍCÍCH POVRCHŮ BETONŮ OPRAVA POVRCHU BETONU OPRAVNOU MALTOU TL. CCA. 10-20 mm (NAPŘ. SIKA MONO TOP - 412 N)
- OMÍTKY STĚN OČISTIT, LOKÁLNĚ OPRAVIT JEMNOU MALTOU A VŠECHNY STĚNY OPATŘIT MALBOU
- PO PROVEDENÍ STAVEBNÍCH ÚPRAV NAVRÁCENÍ DŘEVĚNÝCH SCHODIŠŤ

LEGENDA MATERIÁLŮ

ŽELEZOBETON
ZEMINA
ZDIVO

BETON C25/30 - XC2 - S3 (F6 U VÝPLNĚ KANÁLU)
OCEL B 500 A tj. 10 505 (R)
KRYTÍ 40 mm
NAVRHOVÁNO DLE ČSN EN 1992-1-1

VYPRACOVAL: ING. JAN HOMOLA	ZODP. PROJEKTANT ING. JAN HOMOLA	VAUBAN STATICKÁ A PROJEKČNÍ KANCELÁŘ mobil: 605 855 432 email: vauban@email.cz www.vauban.cz
STAVEBNÍK: Dopravní podnik Ostrava a.s. Poděbradova 494/2, Ostrava 702 00		
NÁZEV STAVBY: Stavební úpravy kolejí č. 1 za účelem umístění tramvajových zvedáků	DATUM: 5/2015	
D - Dokumentace objektů D.1.2 Stavební konstrukční část	ÚČEL: RDS	
MÍSTO STAVBY: Vozovna trmavaj, Ostrava Poruba	Č. ZAKÁZKY: 076/2014	
NÁZEV VÝKRESU: Stavební úpravy kolejí č. 1	MĚŘÍTKO 1 : 50	Č. PŘÍLOHY: D.1.2.b.3