

Zadavatel:
Dopravní podnik Ostrava a.s.
se sídlem: Poděbradova 494/2, Moravská Ostrava, 702 00 Ostrava
IČO: 61974757

Název veřejné zakázky:
„Sada sloupových zvedáků“
ev. č. NR-04-18-PŘ-Ko,
zadávané formou zakázky malého rozsahu pro sektorového zadavatele

VYSVĚTLENÍ ZADÁVACÍ DOKUMENTACE

Zadavatel Dopravní podnik Ostrava a.s. (dále jen zadavatel) obdržel v níže uvedeném termínu žádost dodavatele o vysvětlení zadávací dokumentace. V návaznosti na obdrženou žádost dodavatele o vysvětlení zadávací dokumentace zadavatel níže uvádí přesné znění žádosti a připojuje k ní vysvětlení zadávací dokumentace.

Žádost dodavatele o vysvětlení zadávací dokumentace č. 1 (obdržena dne 28. 03. 2018):

Mám dotaz – v Požadované technické specifikaci (viz. příloha) se nabízí několik variant, které resp. údajů, které potřebujeme mít zadané od vás – od zákazníka.

V příložené tabulce jsou označeny tyto údaje „Dle požadavku zákazníka“.

Mohla byste nám zajistit doplnění těchto údajů potřebných k vypracování celkové technické i cenové nabídky?

	Hodnota
Požadovaný zdvih – zvedání pomocí zvedacích míst na karoserii vozidla,	Dle požadavku zákazníka
Požadovaný minimální pracovní rozsah zdvihu 0 - 1500 mm od temene kolejnice	Dle požadavku zákazníka
Patky – šířka 130 mm, délka 120 mm	Dle požadavku zákazníka
Nastavitelné horizontální vyložení patky dle posouzení pracovního místa zvedáku dodavatelem	Dle požadavku zákazníka
Možnost centrálního zdvihu umístěno na dvou kusech sloupů	Dle požadavku zákazníka
Ovládací skříňky umístěny u šesti sloupů na boku, u dvou sloupů na zadní části rozvaděče centrálního ovládní.	Dle požadavku zákazníka
Boční posun po kolejnici (po celé délce montážní jámy vyhrazené pro zvedání) a zajištění proti vykolejení zvedáku	Dle požadavku zákazníka
Možnost volby výšky zdvihu	Dle požadavku zákazníka

Požadované možnosti zdvihu: <ul style="list-style-type: none"> • všech 8 zvedáků najednou • samostatně 4 + 4 zvedáků • samostatně každý zvedák • samostatně každá dvojice protilehlých zvedáků 	Dle požadavku zákazníka
Mechanické bezpečnostní západky s elektromechanickým zajištěním a odjištěním	Dle požadavku zákazníka

Odpověď zadavatele k žádosti dodavatele č. 1 (poskytnuta dne 04. 04. 2018)

Zadavatel má za to, že v příloze č.1 smlouvy - Požadovaná technická specifikace jsou uvedeny všechny požadované parametry, které musí zvedáky splňovat. Zadavatel stanovil požadavky na technickou specifikaci tak, aby umožnil co největšímu okruhu potencionálních dodavatelů předložit nabídku na tuto zakázku.

Za účelem zjištění dalších potřebných informací k místu zamýšleného umístění sloupových zvedáků slouží prohlídka místa plnění, která se koná 5.4.2018 (viz bod 7.1. zadávací dokumentace), kde účastníci budou mít možnost provést vlastní měření, na základě kterého účastník navrhne umístění zvedáků tak, aby prostorové řešení odpovídalo ČSN EN 1493.

Žádost dodavatele o vysvětlení zadávací dokumentace č. 2 (obdržena dne 29. 03. 2018):

Prosím o možnost náhradního termínu ve dnech 9. – 11. 4. 2018.

Odpověď zadavatele k žádosti dodavatele č. 2 (poskytnuta dne 04. 04. 2018)

S ohledem na důležitost prohlídky místa plnění, zadavatel vyhoví žádosti o náhradní termín prohlídky místa plnění.

Další termín prohlídky místa plnění se bude konat dne 12.4.2018 ve 13:00 hodin. Ostatní ujednání týkající se prohlídky místa plnění jsou stejné s bodem č. 7.1. zadávací dokumentace.

Žádost dodavatele o vysvětlení zadávací dokumentace č. 3 (obdržena dne 04. 04. 2018):

- o zaslání technické dokumentace električiek (rozmery), ktoré sa budú zdvíhať, pretože každý typ má iné uchytávacie body na zdvíhanie, aby sa dali vyšpecifikovať pätky na konkrétne typy
- o zaslání detailnej projektovej dokumentácie haly respektíve kanálu, kde sa budú električky dvíhať, pretože v prílohe zverejnená orientačná nie je dostačujúca na špecifikovanie Vašich požiadaviek
- ako bude vedené koľajisko? (na zemi, alebo vyvýšené) vid' foto v prílohe
-

Obr. č. 1 Příloha k žádosti dodavatele o vysvětlení zadávací dokumentace č. 3



Odpověď zadavatele k žádosti dodavatele č. 3 (poskytnuta dne 05. 04. 2018)

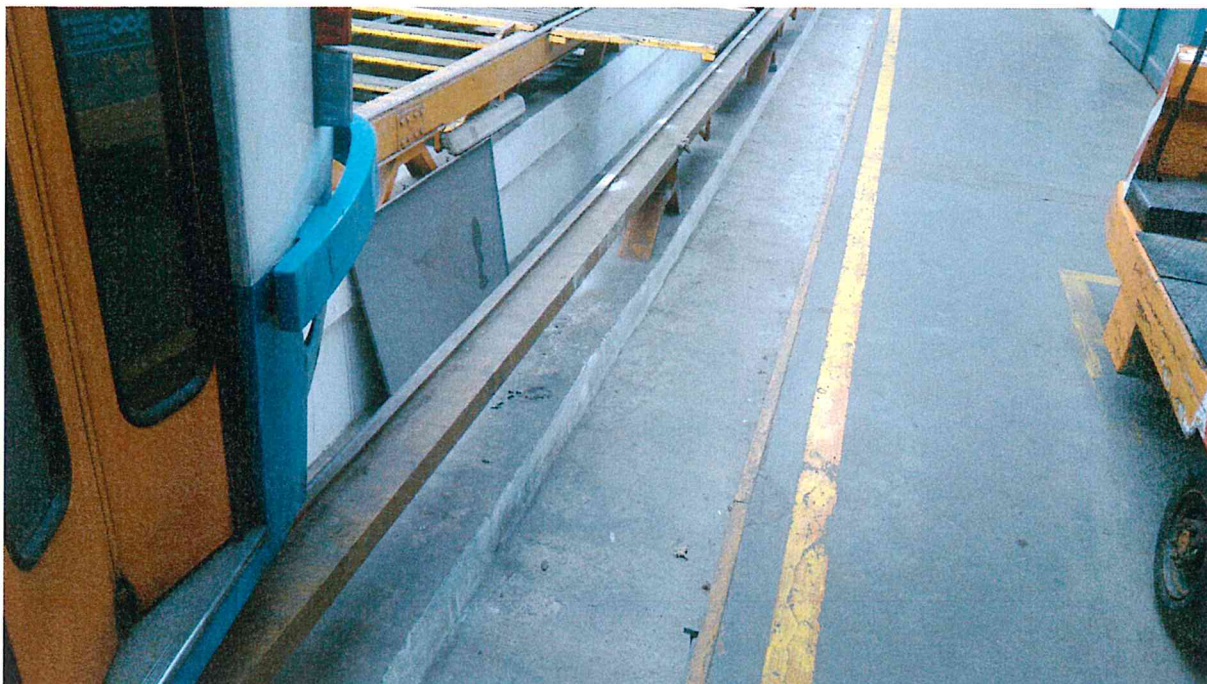
Zadavatel má za to, že veškeré potřebné rozměry jsou zveřejněny v jednotlivých přílohách zadávací dokumentace.

Požadovaný rozměr patek zvedáků je zadavatelem uveden v příloze č. 1 smlouvy – *Požadovaná technická specifikace zboží.*

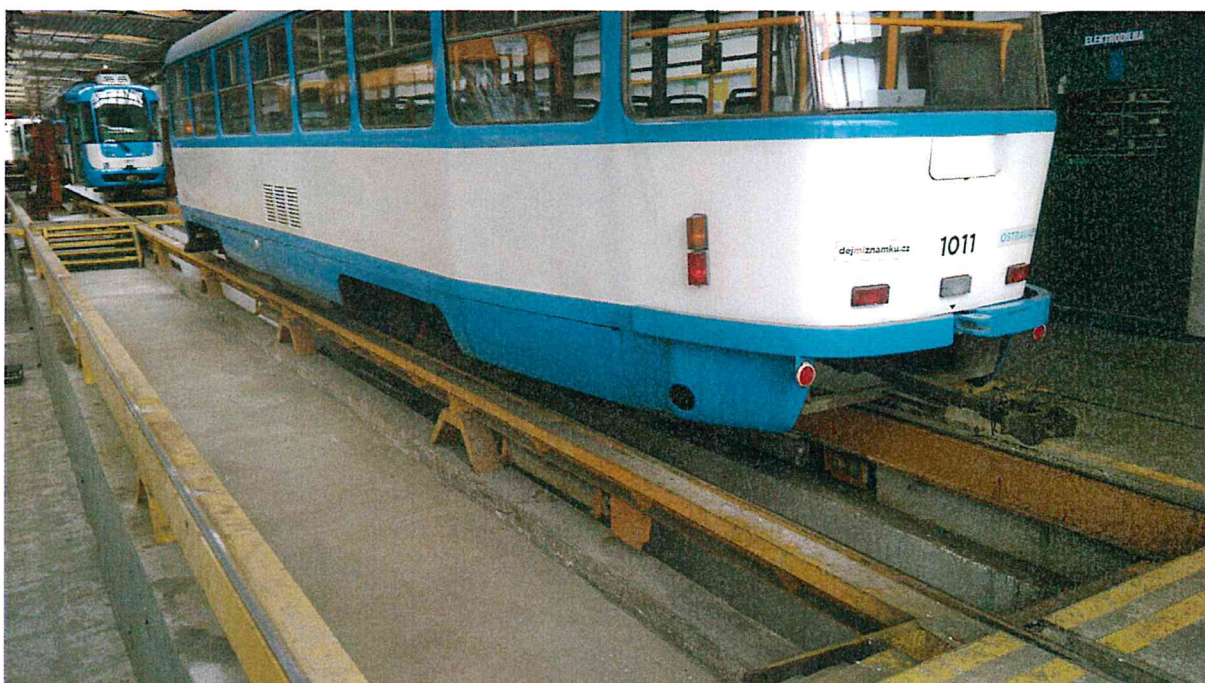
Pro lepší představu způsobu vedení kolejiště zadavatel připojuje fotodokumentaci – viz níže.

Pro řádné zpracování nabídky je vysoce žádoucí účast dodavatele na prohlídce místa plnění. V případě, že dodavatel potřebuje další rozměry, má možnost provést vlastní měření a fotodokumentaci na prohlídce místa plnění, která se bude konat dne 12. 4. 2018 ve 13:00 tak, jak zadavatel uvedl ve *Vysvětlení ZD_4.4.2018*, zveřejněného na profilu zadavatele.

Obr. č. 2 Stávající stav kolejiště



Obr. č. 3 Stávající stav kolejiště



Ustanovení uvedená v dokumentech a ujednání zadávacích podmínek se nemění. Vysvětlení zadávací dokumentace zadavatel zveřejní na profilu zadavatele <http://www.ppe.cz/v2/profil/dpo/>.

V Ostravě 05. 04. 2018

A handwritten signature in blue ink, appearing to read 'K. Holušová'.

.....
Bc. Karla Holušová
hlavní specialista nákupu

Dopravní podnik Ostrava a.s.

Pod Štefánkova 494/2

702 00 Ostrava, Moravská Ostrava

18