

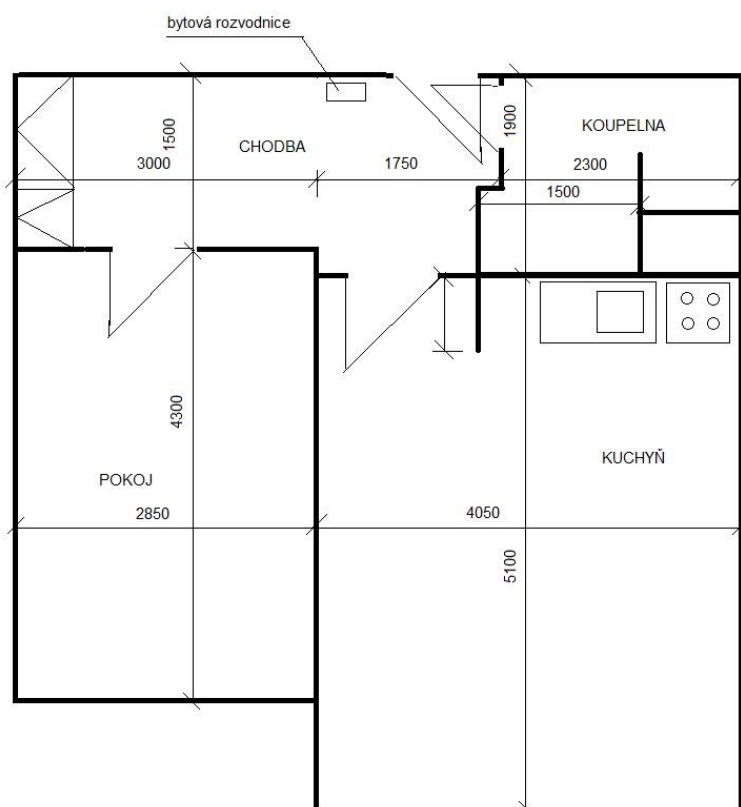


TECHNICKÁ DOKUMENTACE

Oprava volných bytů 34A, 36A, 38A, 10C a 19C v domě Hladnovská 757/119a, Ostrava-Muglinov

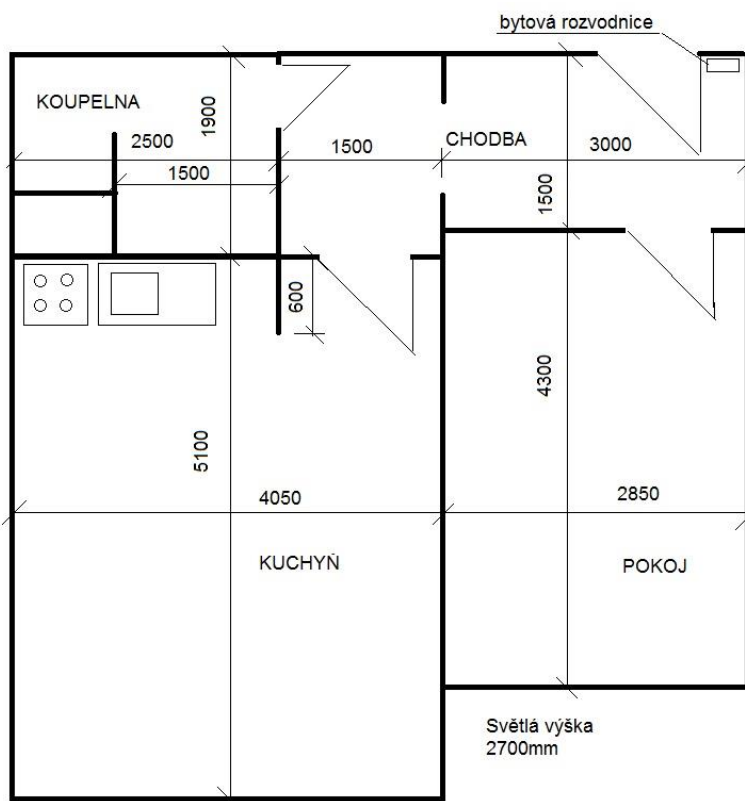
Předmětem zakázky je oprava čtyř volných bytů v domě s pečovatelskou službou Hladnovská 757/119a, Ostrava-Muglinov. Byty 34A, 36A a 38A jsou velikosti 1+1, byty 10C a 19C 0+1.

I. Oprava volného bytu 34A v domě Hladnovská 757/119a, Ostrava- Muglinov



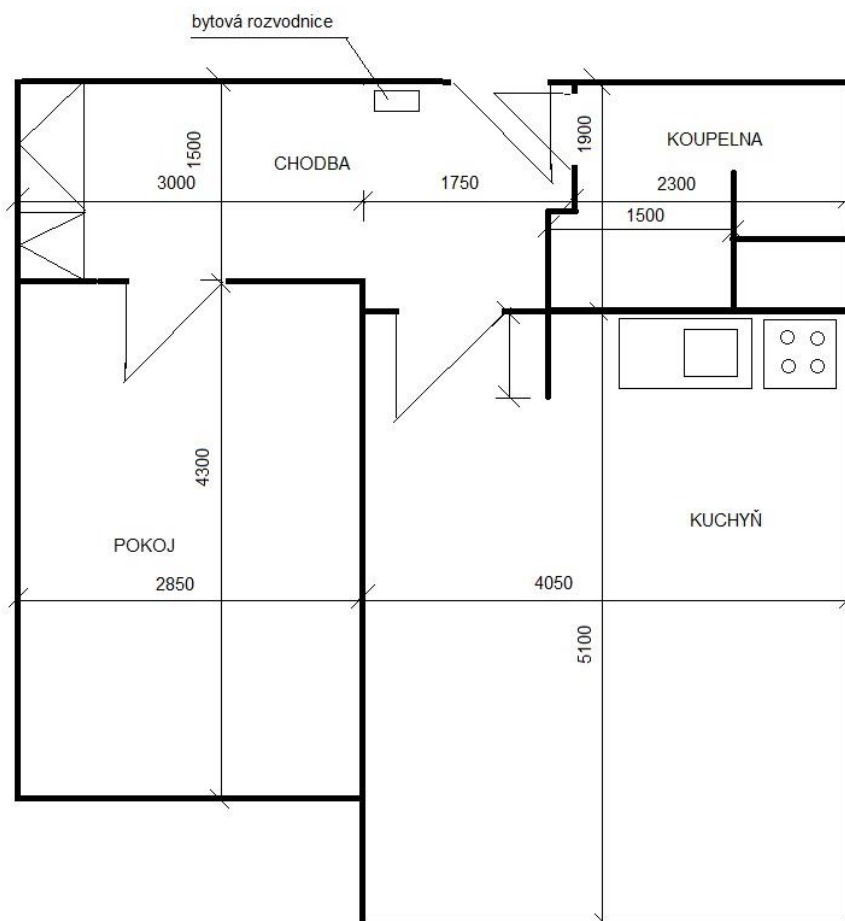
- Výměna bytové rozvodnice včetně jističů. Napojení elektroinstalace v koupelně a u kuchyňské linky, napojení sporáku a digestoře. Výměna zásuvkového rozvodu v celém bytě- demontáž původních lišt, provedení nových zásuvkových rozvodů v lištách – 2 zásuvky v pokoji, 4 zásuvky na bočních stěnách kuchyně. Výměna koncových prvků - zásuvek a vypínačů v celém bytě.
- Revize odběrného místa elektřiny, vydrátování rozvaděče pro připojení jednosazbového třífázového elektroměru dle podmínek ČEZ, uvedení hodnoty hlavního jističe.
- Oprava napojení WC na odpadní stoupačku.
- Odstranění tapet na stěnách v kuchyni, pokoji a chodbě, penetrace podkladu, provedení omítky. Oprava omítky stropů.
- Zrušení garnýží, rolet a madel.
- Nátěr rozvodu ÚT včetně radiátorů. Nátěr vnitřních dveřních zárubní – na bílo.
- Provedení malby - otěruvzdorné provedení - na bílo.

II. Oprava volného bytu 36A v domě Hladnovská 757/119a, Ostrava- Muglinov



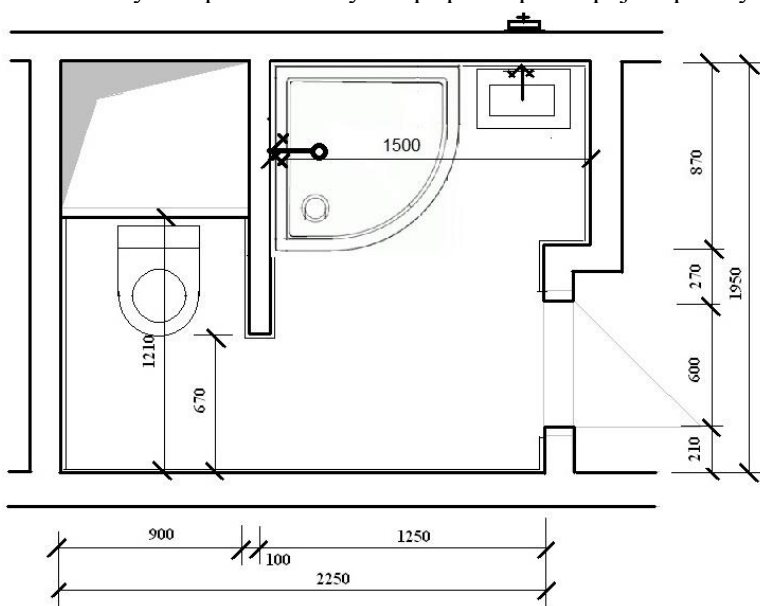
- Výměna zásuvkového rozvodu v celém bytě- demontáž původních lišt, provedení nových zásuvkových rozvodů v lištách – 2 zásuvky v pokoji, 4 zásuvky na bočních stěnách kuchyně, zřízení zásuvky v koupelně. Výměna koncových prvků - zásuvek a vypínačů v celém bytě.
- Revize odběrného místa elektřiny, vydrátování rozvaděče pro připojení jednosazbového třífázového elektroměru dle podmínek ČEZ, uvedení hodnoty hlavního jističe.
- Odstranění tapet na stěnách v kuchyni, pokoji a části chodby, penetrace podkladu, provedení štukové omítky. Oprava omítky stropů.
- Zrušení garnýží, rolet a madel.
- Odstranění plovoucí podlahy v pokoji. Položení nové podlahové krytiny PVC v celém bytě - imitace dřeva. Sokl PVC. Demontáž a zpětná montáž vestavěné skříně a kuchyňské linky při pokládce lina.
- Nátěr rozvodu ÚT včetně radiátorů. Nátěr vnitřních dveřních zárubní – na bílo.
- Provedení malby - otěruvzdorné provedení - na bílo.

III. Oprava volného bytu 38A v domě Hladnovská 757/119a, Ostrava- Muglinov



1.1 Oprava koupelny

V bytě se bude provádět celková oprava koupelny. Místo vany bude instalován sprchový kout s vaničkou a zástěnou, vpravo od sprchového koutu bude osazena umyvadlová skříňka. Bude provedeno nové napojení rozvodů vody a odpadů v kuchyni a příprava pro napojení pračky v kuchyni na levé straně kuchyňské linky.



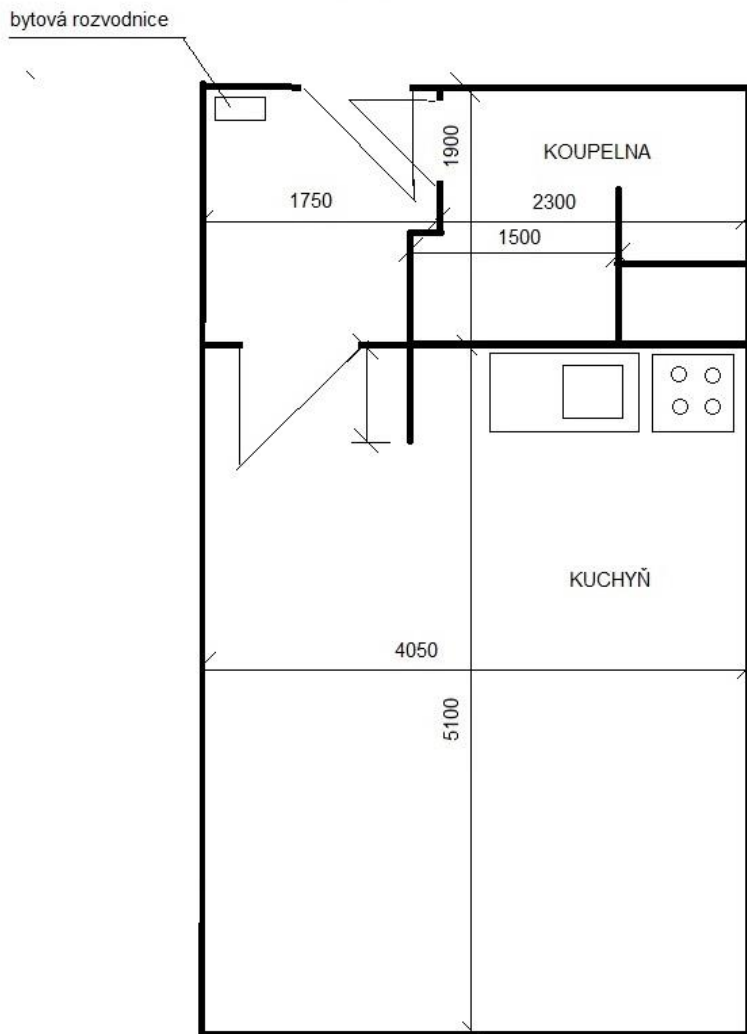
Soupis prací:

- Vybourání vany 150 cm, demontáž umyvadla, umyvadlové a vanové baterie, WC, splachovače, madel.
- Odstranění podlahy PVC, osekání keramického obkladu v=150cm, odstranění omítek.
- Odvoz suti, likvidace odpadu.
- Nový rozvod ZTI – nové odpady od všech zařizovacích předmětů po stupačku, nové rozvody SV a TUV včetně uzávěrů u vodoměrů. Přívody SV a TUV pro sprchový sloup, umyvadlo, přívod SV pro napojení automatické pračky, přívody SV a TUV pro dřezovou baterii v kuchyni. Provedení odpadů – od WC, umyvadla, kuchyňské linky, odpadu od pračky a ze sprchového koutu.
- Stěrková dvouvrstvá hydroizolace podlahy koupelny včetně svislých stěn sprchového koutu a s přetažením na svislé stěny, keramická dlažba (pozn. kombinaci obkladu a dlažby určí objednatel).
- Úprava elektroinstalace- samostatný světelný a zásuvkový okruh pro koupelnu, proudový chránič. Výměna 1 ks stropního svítidla, vypínač.
- Penetrace a vyrovnání zdiva, omítka stěn a stropu, začištění omítky.
- Keramický obklad po úroveň 200cm, rohové lišty. Keramická dlažba.
- Dodávka a montáž zařizovacích předmětů:
 - o Sprchová baterie
 - o Sprchová zástěna
 - o Umyvadlová skříňka, páková stojánková baterie s keramickou kartuší, napojení na odpad
 - o WC kombi
 - o Pračkový ventil a venkovní pračkový sifon v kuchyni
- Vymalování koupelny

1.2 Další práce:

- Výměna bytové rozvodnice včetně jističů. Výměna elektroinstalace v koupelně **dle bodu 1.1.**
- Výměna zásuvkového rozvodu v celém bytě- demontáž původních lišt, provedení nových zásuvkových rozvodů v lištách – 2 zásuvky v pokoji, 4 zásuvky na bočních stěnách kuchyně Revize odběrného místa elektřiny, vydrátování rozvaděče pro připojení jednosazbového třífázového elektroměru dle podmínek ČEZ, uvedení hodnoty hlavního jističe.
- Položení nové podlahové krytiny PVC v celém bytě - imitace dřeva. Sokl PVC. Demontáž a zpětná montáž vestavěné skříňe v chodbě a kuchyňské linky při pokládce lina.
- Provedení malby - otěruvzdorné provedení - na bílo.
- Zrušení garnýží, rolet a madel.
- Nátěr rozvodu ÚT včetně radiátorů. Nátěr vnitřních dveřních zárubní – na bílo.

IV. Oprava volného bytu 10C v domě Hladnovská 757/119a, Ostrava- Muglinov



1.1 Koupelna

- Zprovoznění nebo výměna uzávěrů SV a TUV u vodoměrů.
- Instalace zásuvky 220V

1.2 Kuchyňská linka

Místo původní plechové kuchyňské linky 120cm se nainstaluje nová kuchyňská linka se spodní částí 120cm (včetně dřezu, dřezové baterie s keramickou kartuší), horní část bude mít celkovou délku 230cm (včetně skřínky nad digestoří).

Specifikace kuchyňské linky: materiál laminovaná dřevotřískka tl. 18mm, hrany korpusu skříněk ohraněny ABS 2 x 22mm v barvě lamina, pracovní deska tl.38mm, závěsy naložené s tlumením, zásuvky s kovovou bočnicí s tlumením, rektifikační nožky a soklová lišta. Rozměry skříněk (š/v/h) dřezová skříňka 80/85/50cm, spodní zásuvková skříňka 40/85/50cm, horní skříňka prosklená 80/70/30cm, horní skříňka plná 60/70/30 a 40/70/30cm, skříňka nad digestoří 50/36/30cm.

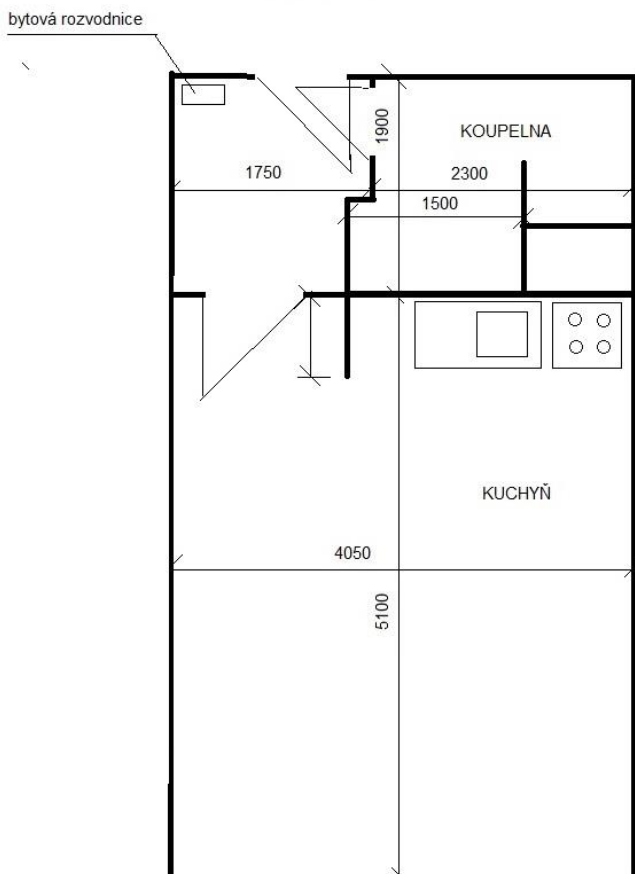
V prostoru nad elektrickým sporákem se osadí filtrová digestoř šířky 50cm, původní odtah do instalačního jádra bude zaslepen.

Příprava pro umístění automatické pračky vlevo od spodního dílu kuchyňské linky.

1.3 Další práce:

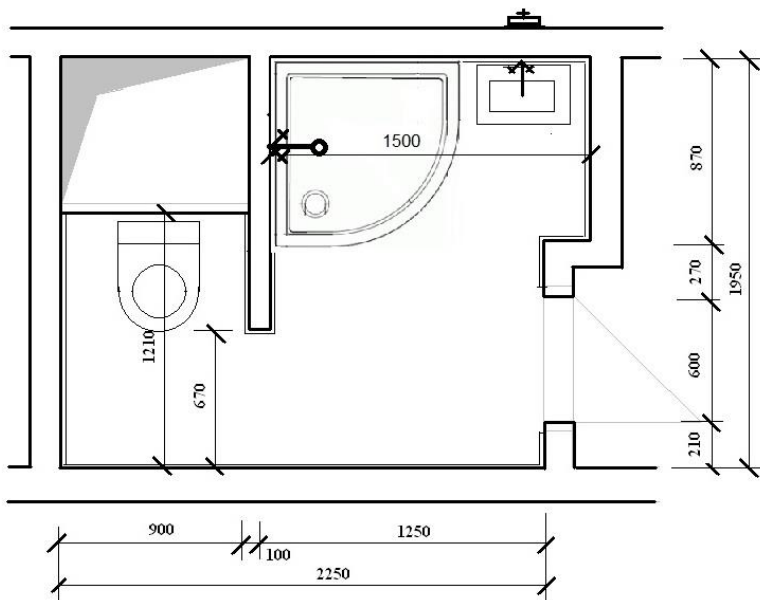
- Výměna elektroinstalace v prostoru kuchyňské linky vč. nového přívodu od bytové rozvodnice, nové napojení elektrického sporáku (380V) kabelem od bytové rozvodnice. (sporák zůstane stávající) Dodávka a montáž digestoře. Zásuvka pro digestoř. Dvě dvojjásuvky nad pracovní deskou kuchyňské linky. Zásuvka pro pračku. Osvětlení kuchyňské linky – zářivkové svítidlo. Výměna zásuvkového rozvodu v celém bytě- demontáž původních lišt, provedení nových zásuvkových rozvodů v lištách – 4 zásuvky na stěnách. Výměna koncových prvků - zásuvek a vypínačů v celém bytě.
- Revize odběrného místa elektřiny, vydrátování rozvaděče pro připojení jednosazbového třífázového elektroměru dle podmínek ČEZ, uvedení hodnoty hlavního jističe.
- Osekání keramického obkladu v kuchyni. Provedení keramického obkladu v kuchyni – u sporáku a mezi horní a spodní částí kuchyňské linky.
- Zrušení garnýží, rolet a madel.
- Odstranění strukturované omítky na stěnách a stopu kuchyně, penetrace podkladu, provedení štukové omítky. Oprava omítky stropů. Provedení malby - otěruvzdorné provedení - na bílo.
- Nátěr rozvodu ÚT včetně radiátorů. Nátěr vnitřních dveřních zárubní – na bílo.
- Položení nové podlahové krytiny PVC v chodbě a kuchyni - imitace dřeva. Sokl PVC.

V. Oprava volného bytu 19C v domě Hladnovská 757/119a, Ostrava- Muglinov



1.1 Oprava koupelny

V bytě se bude provádět celková oprava koupelny. Místo vany bude instalován sprchový kout s vaničkou a zástěnou, vpravo od sprchového koutu bude osazena umyvadlová skříňka. Bude provedeno nové napojení rozvodů vody a odpadů v kuchyni a příprava pro napojení pračky v kuchyni na levé straně kuchyňské linky.



Soupis prací:

- Vybourání vany 150 cm, demontáž umyvadla, umyvadlové a vanové baterie, WC, splachovače, madel.
- Odstranění podlahy PVC, osekání keramického obkladu v=150cm, odstranění omítek.
- Odvoz suti, likvidace odpadu.
- Nový rozvod ZTI – nové odpady od všech zařizovacích předmětů po stupačku, nové rozvody SV a TUV včetně uzávěrů u vodoměrů. Přívody SV a TUV pro sprchový sloup, umyvadlo, přívod SV pro napojení automatické pračky, přívody SV a TUV pro dřezovou baterii v kuchyni. Provedení odpadů – od WC, umyvadla, kuchyňské linky, odpadu od pračky a ze sprchového koutu.
- Stěrková dvouvrstvá hydroizolace podlahy koupelny včetně svislých stěn sprchového koutu a s přetažením na svislé stěny, keramická dlažba (pozn. kombinaci obkladu a dlažby určí objednatel).
- Úprava elektroinstalace- samostatný světelný a zásuvkový okruh pro koupelnu, proudový chránič. Výměna 1 ks stropního svítidla, vypínač.
- Penetrace a vyrovnání zdiva, omítka stěn a stropu, začištění omítky.
- Keramický obklad po úroveň 200cm, rohové lišty. Keramická dlažba.
- Dodávka a montáž zařizovacích předmětů:
 - o Sprchová baterie
 - o Sprchová zástěna
 - o Umyvadlová skříňka, páková stojánková baterie s keramickou kartuší, napojení na odpad
 - o WC kombi
 - o Pračkový ventil a venkovní pračkový sifon v kuchyni
- Vymalování koupelny

1.2 Kuchyňská linka

Místo původní plechové kuchyňské linky 120cm se nainstaluje nová kuchyňská linka se spodní částí 120cm (včetně dřezu, dřezové baterie s keramickou kartuší), horní část bude mít celkovou délku 230cm (včetně skříňky nad digestoři).

Specifikace kuchyňské linky: materiál laminovaná dřevotřísková tl. 18mm, hrany korpusu skříněk ohraněny ABS 2 x 22mm v barvě lamina, pracovní deska tl.38mm, závěsy naložené s tlumením, zásuvky s kovovou bočnicí s tlumením, rektifikační nožky a soklová lišta. Rozměry skříněk (š/v/h) dřezová skříňka 80/85/50cm, spodní zásuvková skříňka 40/85/50cm, horní skříňka prosklená 80/70/30cm, horní skříňka plná 60/70/30 a 40/70/30cm, skříňka nad digestoři 50/36/30cm.

V prostoru nad elektrickým sporákem se osadí filtrová digestoř šířky 50cm, původní odtah do instalačního jádra bude zaslepen.

1.3 Další práce

- Výměna bytové rozvodnice včetně jističů. Výměna elektroinstalace v koupelně **dle bodu 1.1**. Výměna elektroinstalace v prostoru kuchyňské linky vč. nového přívodu od bytové rozvodnice, nové napojení elektrického sporáku (380V) kabelem od bytové rozvodnice. Dodávka a montáž spotřebičů pro kuchyňskou

linku **dle bodu 1.2** (elektrický sporák se sklokeramickou varnou deskou – čtyři hořáky, digestoř). Zásuvka pro digestoř. Dvě dvojjásuvky nad pracovní deskou kuchyňské linky. Osvětlení kuchyňské linky – zářivkové svítidlo. Výměna zásuvkového rozvodu v celém bytě- demontáž původních lišt, provedení nových zásuvkových rozvodů v lištách – 4 zásuvky na stěnách. Výměna koncových prvků - zásuvek a vypínačů v celé bytové jednotce. Výměna rozvodů světelného okruhu, výměna svítidel v chodbě.

- Revize odběrného místa elektřiny, vydrátování rozvaděče pro připojení jednosazbového třífázového elektroměru dle podmínek ČEZ, uvedení hodnoty hlavního jističe.
- Osekání keramického obkladu v kuchyni. Provedení keramického obkladu v kuchyni – u sporáku a mezi horní a spodní částí kuchyňské linky.
- Odstranění tapet na stěnách, penetrace podkladu, provedení omítky. Oprava omítky stropů. Provedení malby - otěruvzdorné provedení - na bílo.
- Zrušení garnýží, rolet a madel.
- Položení nové podlahové krytiny PVC v chodbě a kuchyni - imitace dřeva. Sokl PVC.
- Výměna vstupních dveří – PO30.
- Nátěr rozvodu ÚT včetně radiátorů. Nátěr vnitřních dveřních zárubní – na bílo.