

PŮDORYS STŘECHY

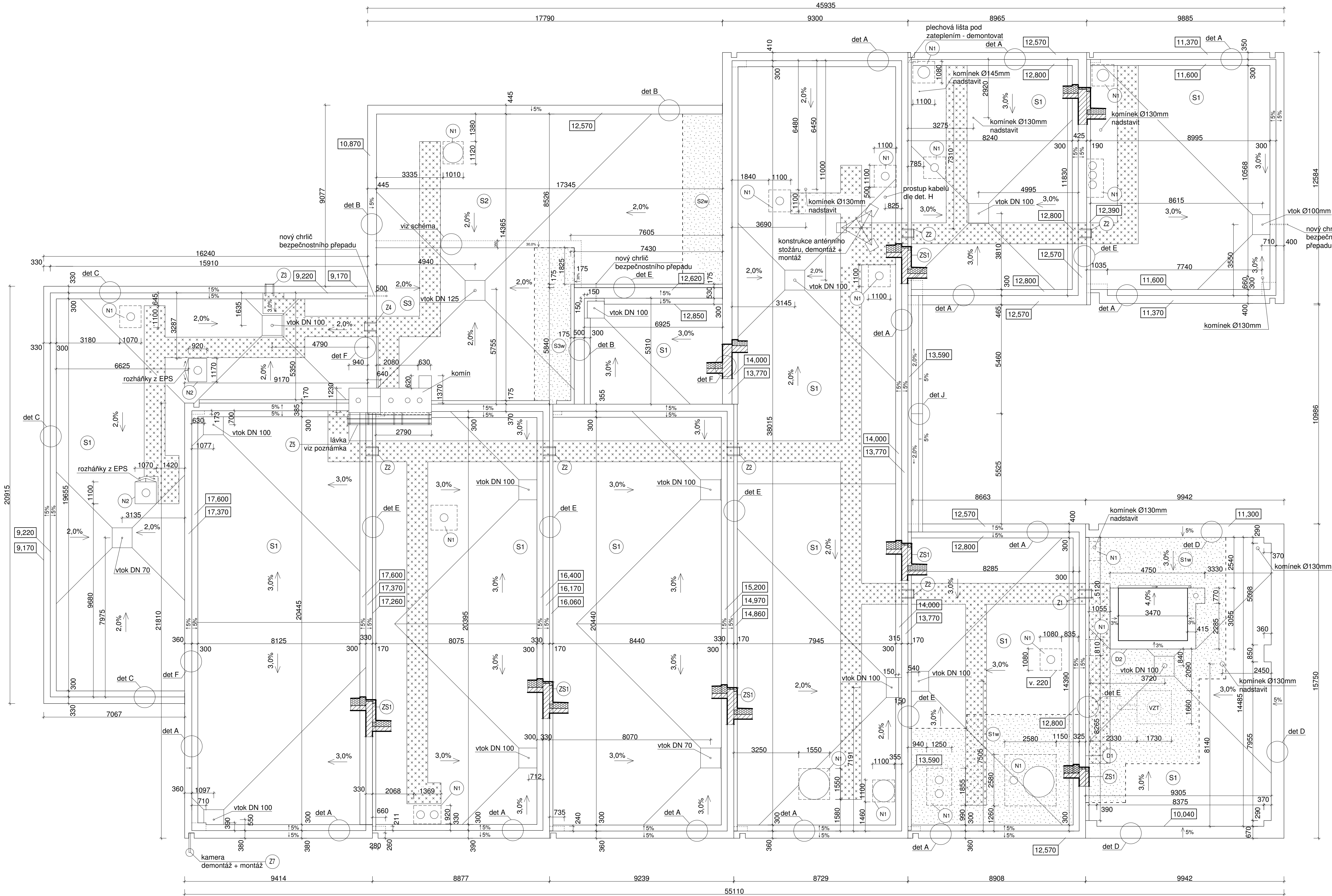
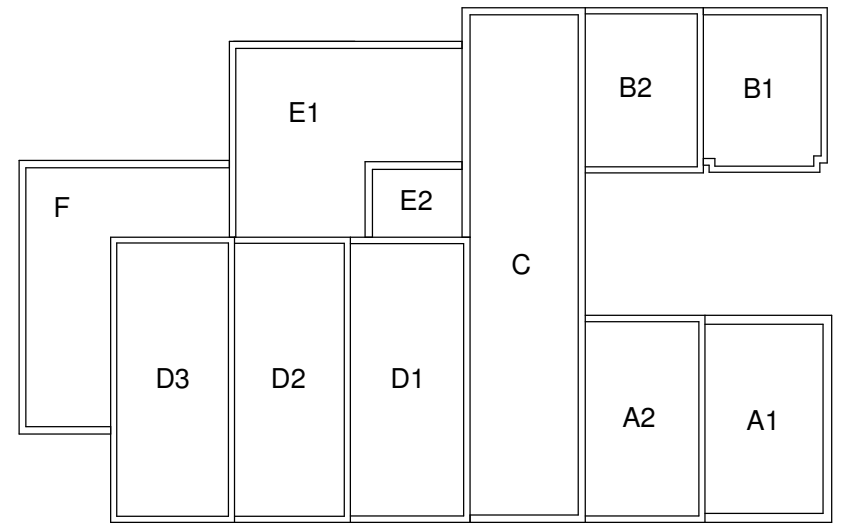


SCHÉMA S OZNAČENÍM STŘECH



LEGENDA ŠRAF

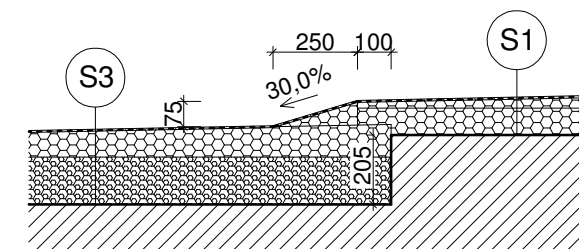
- POŽÁRNÍ PRUHY,  
SKLADBA STŘECHY S1w, S2w a S3w
- REVIZNÍ CHODNÍČEK Z PVC FÓLIE S POCHOZÍ  
ÚPRAVOU, ŠÍŘKY 1050mm (DLE ŠÍŘKY FÓLIE)

LEGENDA ZNAČEK

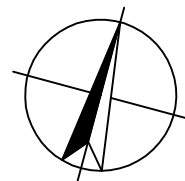
- (ZS) STÁVAJÍCÍ ZATEPLOVACÍ SYSTÉM TL. cca 170mm
- (Z1) OCELOVÝ ŽEBŘÍK PRO PŘÍSTUP NA STŘECHU A2 DÉLKY cca 2,0 m S PŮDORYSNÝM PŘESAHEM 1100mm NAD ROVINU VÝSTUPNÍ PLOCHY, BUDE UPRAVEN DLE POPISU V TZ
- (Z2) OCELOVÉ ŽEBŘÍKY PRO PŘÍSTUP NA STŘECHU C, B1, D1, D2 A D3 DÉLKY cca 1,1 m S PŮDORYSNÝM PŘESAHEM 1100mm NAD ROVINU VÝSTUPNÍ PLOCHY, BUDE UPRAVEN DLE POPISU V TZ
- (Z3) OCELOVÝ ŽEBŘÍK PRO PŘÍSTUP NA STŘECHU F DÉLKY cca 4,3 m S OCHRANNÝM KOŠEM A S PŮDORYSNÝM PŘESAHEM 1100mm NAD ROVINU VÝSTUPNÍ PLOCHY, BUDE UPRAVEN DLE POPISU V TZ
- (Z4) OCELOVÝ ŽEBŘÍK PRO PŘÍSTUP NA STŘECHU E1 DÉLKY cca 2,0 m S PŮDORYSNÝM PŘESAHEM 1100mm NAD ROVINU VÝSTUPNÍ PLOCHY, BUDE UPRAVEN DLE POPISU V TZ
- (Z5) KOMINOVÁ LÁVKA, ČÁST LÁVKY NAD STŘECHOU D1 BUDE DEMONTOVÁNA A NAHRAZENA NOVOU LÁVKOU KOTVENOU DO KOMINOVÉHO ZDIVA NAD ÚROVNÍ NOVÉ ATIKY, VIZ SCHÉMA V SAMOSTATNÉM VÝKRESU
- (Z7) OCELOVÝ SLOUPEK S KAMEROU BUDE PŘED ZAHÁJENÍM PRACÍ DEMONTOVÁN, PO DOKONČENÍ ATIK VČETNĚ OPLECHOVÁNÍ BUDE NAMONTOVÁN ZPĚT. V PŘÍPADĚ POTŘEBY BUDE SLOUPEK OLEMOVÁN KLEMPÍŘSKÝM PRVKEM.

- (VZT) VZT ZAŘÍZENÍ BUDE DEMONTOVÁNO, POTRUBÍ VEDOUČÍ K VZT JEDNOTCE BUDE DEMONTOVÁNO, UTĚSNĚNO A PŘEKRYTO NOVÝMI VRSTVAMI STŘEŠNÍHO PLÁŠTĚ DLE PRINCIPŮ DETAILU I
- (N1) NÁSTAVBA VZT, PŘEKRYTO NOVÝMI VRSTVAMI, PROSTUPUJÍCÍ KOMINY VZT OLEMOVÁNY NOVÝMI VRSTVAMI PROVEDENÍ DLE DETAILU I
- (N2) NÁSTAVBA VZT, OLEMOVAT NOVÝMI VRSTVAMI, PROSTUPUJÍCÍ KOMINY VZT OLEMOVÁNY NOVÝMI KLEMPÍŘSKÝMI PRVKY
- (D1) OCELOVÉ DVEŘE SE STROJOVNÝ VZT, BUDOU ZKRÁCENY DLE NÁRŮSTU TLOUŠTKY NOVÝCH VRSTEV STŘECHY
- (D2) OCELOVÉ DVEŘE DO STROJOVY VÝTAHU, BUDOU ZKRÁCENY DLE NÁRŮSTU TLOUŠTKY NOVÝCH VRSTEV STŘECHY

SCHÉMA PŘECHODU ODLIŠNÝCH SKLADEB NA STŘEŠE E1



- POZNÁMKY:
- demontáž lávky je popsána v technické zprávě
  - požadované rozměry upravovaných zámečnických prvků je nutno oměřit před zahájením úpravy a výroby na stavbě
  - v místě návaznosti upravených korun atik na stěny se zateplovacím systémem mezi střechami A až D, bude provedeno navázání tepelné izolace původní atiky na původní zateplovací systém v jedné výškové úrovni. S tímto řešením souvisí úprava klempířského prvku K.04. RŠ klemp. prvku K.04 bude rozšířena cca o 180mm.
  - uvedené šířky atik jsou bez nového oplechování



<b>ATELIER DEK</b>		<b>OPRAVA STŘECHY KULTURNÍHO DOMU</b> <b>Uherský Brod, Masarykovo nám. 100, 688 01 Uherský Brod</b>	
<b>projektant:</b> DEKPROJEKT s.r.o. Tělešská 10/257, 108 00 tel: 234 054 284 fax: 234 054 291		<b>objednatel:</b> Město Uherský Brod Masarykovo nám. 100, 688 01 Uherský Brod	
<b>stupeň dokumentace:</b> DOKUMENTACE PRO VÝBĚR ZHOTOVITELE		<b>část dokumentace:</b> D.1.1.1. Architektonicko-stavební řešení	<b>obsah výkresu:</b> Půdorys střechy
<b>vypracoval:</b> Ing. Adam Kermes		<b>zodpovědný projektant:</b> Ing. Pavel Štajnt	<b>paré:</b>
<b>kontroloval:</b> Ing. Cibor Hůlka		<b>číslo výkresu:</b> <b>D.1.1.01</b>	
<b>formát:</b> A1		<b>datum:</b> 30.6.2017	<b>měřítko:</b> 1:100
		<b>č. zakázky:</b> 2017-001571-K6A	