

B.4 VÝPOČET UMĚLÉHO OSVĚTLENÍ

Revize	Datum	Popis revize
01	20/12/2018	Zpracování požadavků DOSS

<div>Objednatel Client</div> <div>Dopravní podnik Ostrava a.s. Poděbradova 494/2 702 00 Ostrava – Moravská Ostrava</div>	<div>Generální projektant / General designer</div> <div><div><div></div><div></div><div></div><div></div><div></div><div></div><div></div><div></div><div></div><div></div></div><div>TECHNOPROJEKT</div><div>Technoprojekt, a.s. Havlíčkovo nábřeží 38 702 00 Ostrava</div></div>			
<div>Akce Project</div> <div>AREÁL TROLEJBUSY OSTRAVA REKONSTRUKCE STŘECH HAL I – IV (III)</div>	<div>Subdodavatel / Subcontractor</div>			
<div>Objekt Object</div> <div>SO 01 – REKONSTRUKCE HALY I. SO 02 – REKONSTRUKCE HALY II. SO 03 – REKONSTRUKCE HALY III. SO 04 – REKONSTRUKCE HALY IV. SO 05 – PŘÍSTŘEŠEK PRO ČOV U HALY I.</div>	<div>Paré / Set</div>			
<div>Profese Specialization</div> <div>Elektro</div>	<div>Projektant Designer</div>	<div>Ing. Zboran</div>	<div></div>	
	<div>Kontroloval Controlled by</div>	<div>Ing. Frýza</div>	<div></div>	
	<div>Manažer projektu Project manager</div>	<div>Ing. Kupka</div>	<div></div>	
<div>Název Title</div> <div>B.4 VÝPOČET UMĚLÉHO OSVĚTLENÍ</div>	<div>Datum Date</div>	<div>20/12/2018</div>		
	<div>Stupeň Phase</div>	<div>DÚR / DSP</div>		
	<div>Počet stran No of pages</div>	<div>53</div>	<div>Revize Revision</div>	<div>01</div>
	<div>Archivní číslo Doc. No.</div>		<div>5 4 0 - 3 2 5 0 1 - 0 - 6</div>	

DP Ostrava

Datum: 06.09.2018
Zpracovatel: Alena Šlosarová

ELEKTRO-LUMEN, s.r.o.

Hranická 505, 753 61 Hranice IV - Drahotuše
Česká Republika

Zpracovatel Alena Šlosarová
Telefon +420 778 471 071
Fax
e-mail slosarova@el-lumen.cz

Obsah

DP Ostrava

Titulní strana projektu	1
Obsah	2
Kusovník svítidel	4
I 101 Hala pro trolejbusy	
Svítidla (situační plán)	8
Svítidla (seznam souřadnic)	9
Světelné scény	
Světelná scéna HO (vše)	
Shrnutí	13
Plochy místnosti	
pracoviště - přisvětlení	
Isolinie (E, kolmo)	14
Světelná scéna HO (bez přisvětlení)	
Shrnutí	15
Světelná scéna NO	
Shrnutí	16
Plochy místnosti	
Protipaniková plocha 1	
Isolinie (E, kolmo)	17
II 101 Těžká údržba	
Světelné scény	
Světelná scéna HO	
Shrnutí	18
Světelná scéna NO	
Shrnutí	19
Plochy místnosti	
Protipaniková plocha 1	
Isolinie (E, kolmo)	20
II 106 Mechanická dílna	
Shrnutí	21
II 109 Opravy VV	
Shrnutí	22
II 110 Sklad	
Shrnutí	23
II 113 Sklad	
Shrnutí	24
II 114 Dílny	
Světelné scény	
Světelná scéna HO	
Shrnutí	25
Světelná scéna NO	
Shrnutí	26
Plochy místnosti	
Protipaniková plocha 1	
Isolinie (E, kolmo)	27
II 116 Výměník	
Shrnutí	28
II 117 Sklad	
Shrnutí	29
II 119 Zkušební lab.	
Shrnutí	30
II Chodba	
Světelné scény	

ELEKTRO-LUMEN, s.r.o.

Hranická 505, 753 61 Hranice IV - Drahotuše
Česká RepublikaZpracovatel Alena Šlosarová
Telefon +420 778 471 071
Fax
e-mail slosarova@el-lumen.cz

Obsah

Světelná scéna HO	
Shrnutí	31
Světelná scéna NO	
Shrnutí	32
II 121 Chodba	
Světelné scény	
Světelná scéna HO	
Shrnutí	33
Světelná scéna NO	
Shrnutí	34
II 122 Dílna elektro	
Shrnutí	35
II 123 WC muži	
Shrnutí	36
II 126 Kancelář	
Shrnutí	37
III 101 Hala pro trolejbusy	
Světelné scény	
Světelná scéna HO	
Shrnutí	38
Světelná scéna NO	
Shrnutí	39
Plochy místnosti	
Protipaniková plocha 1	
Isolinie (E, kolmo)	40
IV 101 Hala pro trolejbusy	
Světelné scény	
Světelná scéna HO	
Shrnutí	41
Světelná scéna NO	
Shrnutí	42
Plochy místnosti	
Protipaniková plocha 1	
Isolinie (E, kolmo)	43
Světelná scéna noční	
Shrnutí	44
IV 103 Přípravná baterií	
Shrnutí	45
IV 108 Dílna údržby	
Shrnutí	46
IV 109 Chodba	
Shrnutí	47
IV 110 Míchárna barev	
Shrnutí	48
II 105 Kancelář	
Shrnutí	49
ČOV	
Shrnutí	50
Sklad lahví	
Shrnutí	51

ELEKTRO-LUMEN, s.r.o.

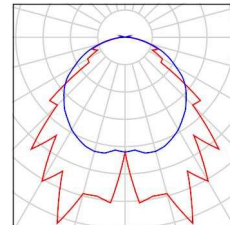
Hranická 505, 753 61 Hranice IV - Drahotuše
Česká Republika

Zpracovatel Alena Šlosarová
Telefon +420 778 471 071
Fax
e-mail slosarova@el-lumen.cz

DP Ostrava / Kusovník svítidel

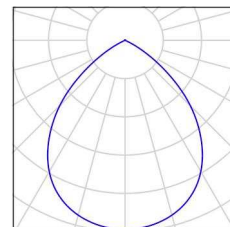
2 ks ELEKTRO LUMEN DIONE 13 LED 840 NM1
 Nouzové LED svítidlo, montáž přísazením, IP65
 C. výrobku: DIONE 13 LED 840 NM1
 Světelný tok (Svítidlo): 0 lm
 Světelný tok (Zdroje): 0 lm
 Výkon svítidla: 0.0 W
 Nouzové osvětlení: 454 lm, 3.0 W
 Klasifikace svítidel dle CIE: 98
 Kód CIE Flux Code: 49 81 95 98 90
 Osazení: 26 x LED - buzení 90mA z baterie
 (Opravný faktor 1.000).

Obrázek svítidla najdete
 v našem katalogu
 svítidel.



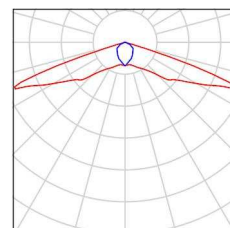
4 ks ELEKTRO-LUMEN BALA 2k0 840 Interiérové
 přísazené LED svítidlo
 C. výrobku: BALA 2k0 840
 Světelný tok (Svítidlo): 1910 lm
 Světelný tok (Zdroje): 2140 lm
 Výkon svítidla: 23.0 W
 Klasifikace svítidel dle CIE: 100
 Kód CIE Flux Code: 70 98 100 100 89
 Osazení: 1 x LED (Opravný faktor 1.000).

Obrázek svítidla najdete
 v našem katalogu
 svítidel.



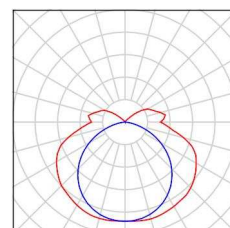
3 ks ELEKTRO-LUMEN ELBIT ROAD PLUS 1 C
 Nouzové LED svítidlo přísazené, osvětlení
 volných prostor
 C. výrobku: ELBIT ROAD PLUS 1 C
 Světelný tok (Svítidlo): 0 lm
 Světelný tok (Zdroje): 0 lm
 Výkon svítidla: 0.0 W
 Nouzové osvětlení: 205 lm, 2.0 W
 Klasifikace svítidel dle CIE: 100
 Kód CIE Flux Code: 39 75 98 100 102
 Osazení: 1 x PowerLED (Opravný faktor 1.000).

Obrázek svítidla najdete
 v našem katalogu
 svítidel.



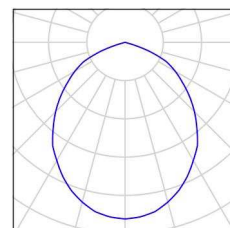
14 ks ELEKTRO-LUMEN EXEL-236 Speciální
 zářivkové svítidlo do výbušných prostor
 C. výrobku: EXEL-236
 Světelný tok (Svítidlo): 5426 lm
 Světelný tok (Zdroje): 6700 lm
 Výkon svítidla: 72.0 W
 Klasifikace svítidel dle CIE: 86
 Kód CIE Flux Code: 37 67 88 86 81
 Osazení: 2 x L3621 (Opravný faktor 1.000).

Obrázek svítidla najdete
 v našem katalogu
 svítidel.



8 ks ELEKTRO-LUMEN NARA 12 E DPO 6k0 840
 Přísazené interiérové LED svítidlo, difuzor
 opálový
 C. výrobku: NARA 12 E DPO 6k0 840
 Světelný tok (Svítidlo): 4980 lm
 Světelný tok (Zdroje): 6000 lm
 Výkon svítidla: 45.0 W
 Klasifikace svítidel dle CIE: 100
 Kód CIE Flux Code: 55 88 99 100 83
 Osazení: 1 x LED (Opravný faktor 1.000).

Obrázek svítidla najdete
 v našem katalogu
 svítidel.

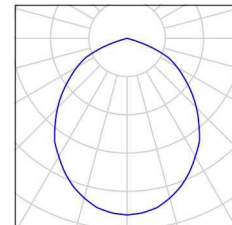


ELEKTRO-LUMEN, s.r.o.

Hranická 505, 753 61 Hranice IV - Drahotuše
Česká RepublikaZpracovatel Alena Šlosarová
Telefon +420 778 471 071Fax
e-mail slosarova@el-lumen.cz**DP Ostrava / Kusovník svítidel**

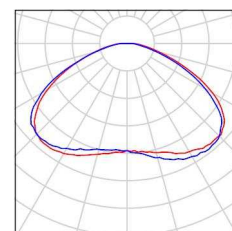
8 ks ELEKTRO-LUMEN NARA 6 E DPO 3k7 840
Přisazené interierové LED svítidlo, difuzor
opálový
C. výrobku: NARA 6 E DPO 3k7 840
Světelný tok (Svítidlo): 3071 lm
Světelný tok (Zdroje): 3700 lm
Výkon svítidla: 30.0 W
Klasifikace svítidel dle CIE: 100
Kód CIE Flux Code: 55 88 99 100 83
Osazení: 1 x LED (Opravný faktor 1.000).

Obrázek svítidla najdete
v našem katalogu
svítidel.



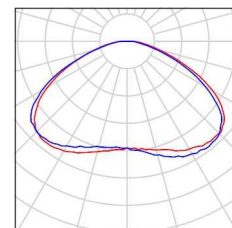
33 ks ELEKTRO-LUMEN Nouzový modul SURYA-2 1
GH Nouzové LED svítidlo, optika do otevřených
prostorů.
C. výrobku: Nouzový modul SURYA-2 1 GH
Světelný tok (Svítidlo): 0 lm
Světelný tok (Zdroje): 0 lm
Výkon svítidla: 0.0 W
Nouzové osvětlení: 503 lm, 6.0 W
Klasifikace svítidel dle CIE: 100
Kód CIE Flux Code: 39 76 95 100 91
Osazení: 1 x LED (Opravný faktor 1.000).

Obrázek svítidla najdete
v našem katalogu
svítidel.



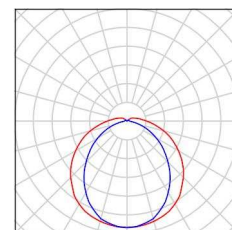
8 ks ELEKTRO-LUMEN Nouzový modul SURYA-4 1
GH Nouzové LED svítidlo, optika do otevřených
prostorů.
C. výrobku: Nouzový modul SURYA-4 1 GH
Světelný tok (Svítidlo): 0 lm
Světelný tok (Zdroje): 0 lm
Výkon svítidla: 0.0 W
Nouzové osvětlení: 503 lm, 6.0 W
Klasifikace svítidel dle CIE: 100
Kód CIE Flux Code: 39 76 95 100 91
Osazení: 1 x LED (Opravný faktor 1.000).

Obrázek svítidla najdete
v našem katalogu
svítidel.



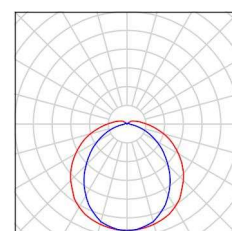
21 ks ELEKTRO-LUMEN OBERON L1 12 ST 6k4 840
Průmyslové LED svítidlo, polykarbonátový
opálový difuzor
C. výrobku: OBERON L1 12 ST 6k4 840
Světelný tok (Svítidlo): 5786 lm
Světelný tok (Zdroje): 6400 lm
Výkon svítidla: 42.0 W
Klasifikace svítidel dle CIE: 94
Kód CIE Flux Code: 44 74 91 94 90
Osazení: 1 x LED (Opravný faktor 1.000).

Obrázek svítidla najdete
v našem katalogu
svítidel.



45 ks ELEKTRO-LUMEN OBERON L1 15 ST 8k3 840
Průmyslové LED svítidlo, polykarbonátový
opálový difuzor
C. výrobku: OBERON L1 15 ST 8k3 840
Světelný tok (Svítidlo): 7503 lm
Světelný tok (Zdroje): 8300 lm
Výkon svítidla: 55.0 W
Klasifikace svítidel dle CIE: 94
Kód CIE Flux Code: 44 74 91 94 90
Osazení: 1 x LED (Opravný faktor 1.000).

Obrázek svítidla najdete
v našem katalogu
svítidel.



ELEKTRO-LUMEN, s.r.o.

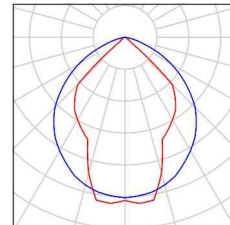
Hranická 505, 753 61 Hranice IV - Drahotuše
Česká RepublikaZpracovatel Alena Šlosarová
Telefon +420 778 471 071
Fax
e-mail slosarova@el-lumen.cz

DP Ostrava / Kusovník svítidel

77 ks

ELEKTRO-LUMEN SURYA-Z2 M 14k7 CX 840
Průmyslové LED svítidlo, Al reflektor, tvrzené sklo
C. výrobku: SURYA-Z2 M 14k7 CX 840
Světelný tok (Svítidlo): 12807 lm
Světelný tok (Zdroje): 14700 lm
Výkon svítidla: 92.0 W
Klasifikace svítidel dle CIE: 100
Kód CIE Flux Code: 66 94 100 100 87
Osazení: 1 x LED (Opravný faktor 1.000).

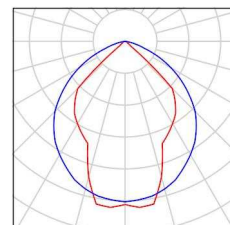
Obrázek svítidla najdete
v našem katalogu
svítidel.



62 ks

ELEKTRO-LUMEN SURYA-Z2 M 17k8 CX 840
Průmyslové LED svítidlo, Al reflektor, tvrzené sklo
C. výrobku: SURYA-Z2 M 17k8 CX 840
Světelný tok (Svítidlo): 15508 lm
Světelný tok (Zdroje): 17800 lm
Výkon svítidla: 102.0 W
Klasifikace svítidel dle CIE: 100
Kód CIE Flux Code: 66 94 100 100 87
Osazení: 1 x LED (Opravný faktor 1.000).

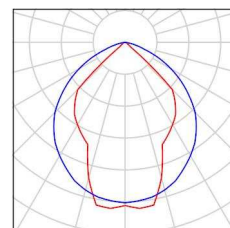
Obrázek svítidla najdete
v našem katalogu
svítidel.



2 ks

ELEKTRO-LUMEN SURYA-Z2 M 20k6 CX 840
Průmyslové LED svítidlo, Al reflektor, tvrzené sklo
C. výrobku: SURYA-Z2 M 20k6 CX 840
Světelný tok (Svítidlo): 17947 lm
Světelný tok (Zdroje): 20600 lm
Výkon svítidla: 121.0 W
Klasifikace svítidel dle CIE: 100
Kód CIE Flux Code: 66 94 100 100 87
Osazení: 1 x LED (Opravný faktor 1.000).

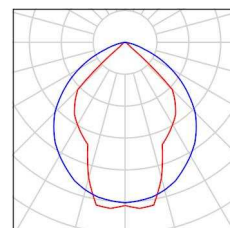
Obrázek svítidla najdete
v našem katalogu
svítidel.



22 ks

ELEKTRO-LUMEN SURYA-Z2 M 8k8 CX 840
Průmyslové LED svítidlo, Al reflektor, tvrzené sklo
C. výrobku: SURYA-Z2 M 8k8 CX 840
Světelný tok (Svítidlo): 7667 lm
Světelný tok (Zdroje): 8800 lm
Výkon svítidla: 50.0 W
Klasifikace svítidel dle CIE: 100
Kód CIE Flux Code: 66 94 100 100 87
Osazení: 1 x LED (Opravný faktor 1.000).

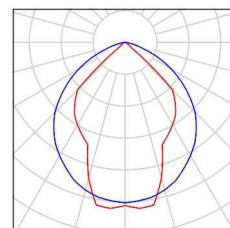
Obrázek svítidla najdete
v našem katalogu
svítidel.



30 ks

ELEKTRO-LUMEN SURYA-Z4 M 29k4 CX 840
Průmyslové LED svítidlo, Al reflektor, tvrzené sklo
C. výrobku: SURYA-Z4 M 29k4 CX 840
Světelný tok (Svítidlo): 25614 lm
Světelný tok (Zdroje): 29400 lm
Výkon svítidla: 184.0 W
Klasifikace svítidel dle CIE: 100
Kód CIE Flux Code: 66 94 100 100 87
Osazení: 1 x LED (Opravný faktor 1.000).

Obrázek svítidla najdete
v našem katalogu
svítidel.



ELEKTRO-LUMEN, s.r.o.

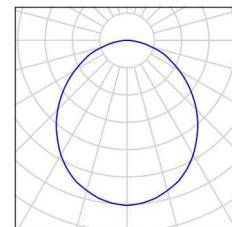
Hranická 505, 753 61 Hranice IV - Drahotuše
Česká Republika

Zpracovatel Alena Šlosarová
Telefon +420 778 471 071
Fax
e-mail slosarova@el-lumen.cz

DP Ostrava / Kusovník svítidel

1 ks ELEKTRO-LUMEN TARA 3k0 840 Přisazené
LED svítidlo, opálový difuzor, IP65
C. výrobku: TARA 3k0 840
Světelný tok (Svítidlo): 2349 lm
Světelný tok (Zdroje:): 3038 lm
Výkon svítidla: 25.0 W
Klasifikace svítidel dle CIE: 100
Kód CIE Flux Code: 50 81 96 100 77
Osazení: 1 x LED (Opravný faktor 1.000).

Obrázek svítidla najdete
v našem katalogu
svítidel.

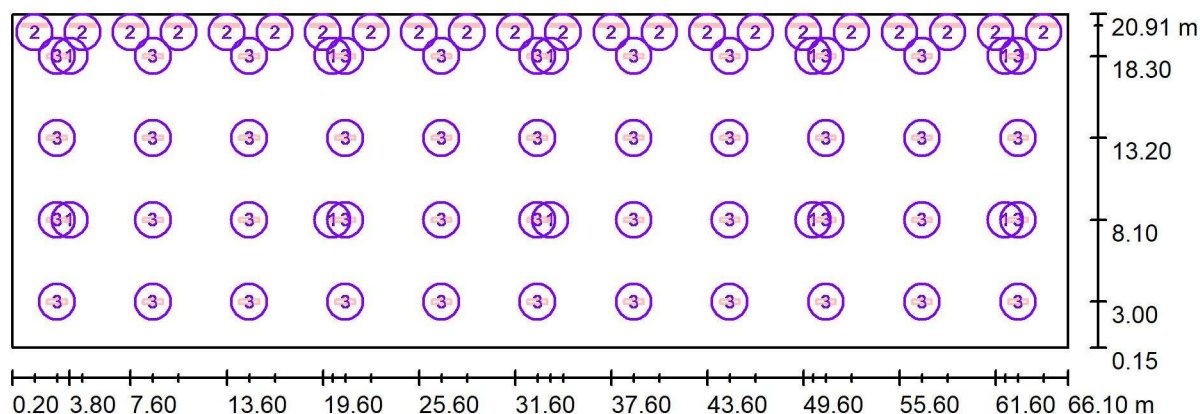


ELEKTRO-LUMEN, s.r.o.

Hranická 505, 753 61 Hranice IV - Drahotuše
Česká Republika

Zpracovatel Alena Šlosarová
Telefon +420 778 471 071
Fax
e-mail slosarova@el-lumen.cz

I 101 Hala pro trolejbusy / Svítidla (situační plán)



Měřítko 1 : 472

Kusovník svítidel

Č.	ks	Označení
1	10	ELEKTRO-LUMEN Nouzový modul SURYA-2 1 GH Nouzové LED svítidlo, optika do otevřených prostorů.
2	22	ELEKTRO-LUMEN OBERON L1 15 ST 8k3 840 Průmyslové LED svítidlo, polykarbonátový opálový difuzor
3	44	ELEKTRO-LUMEN SURYA-Z2 M 14k7 CX 840 Průmyslové LED svítidlo, Al reflektor, tvrzené sklo

ELEKTRO-LUMEN, s.r.o.

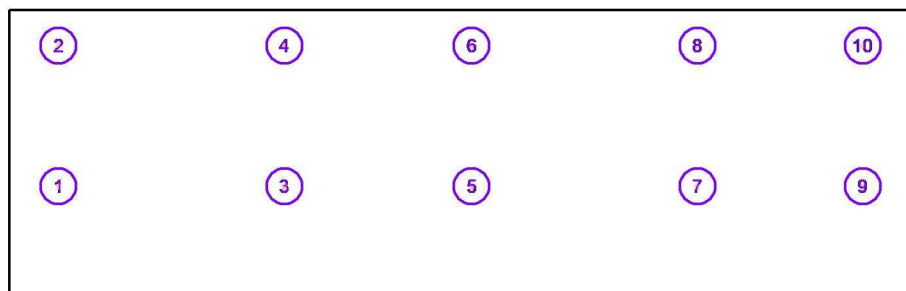
Hranická 505, 753 61 Hranice IV - Drahotuše
Česká Republika

Zpracovatel Alena Šlosarová
Telefon +420 778 471 071
Fax
e-mail slosarova@el-lumen.cz

I 101 Hala pro trolejbusy / Svítidla (seznam souřadnic)

ELEKTRO-LUMEN Nouzový modul SURYA-2 1 GH Nouzové LED svítidlo, optika do otevřených prostorů.

0 lm, 0.0 W, (Nouzové osvětlení: 503 lm, 6.0 W), 1 x 1 x LED (Opravný faktor 1.000).

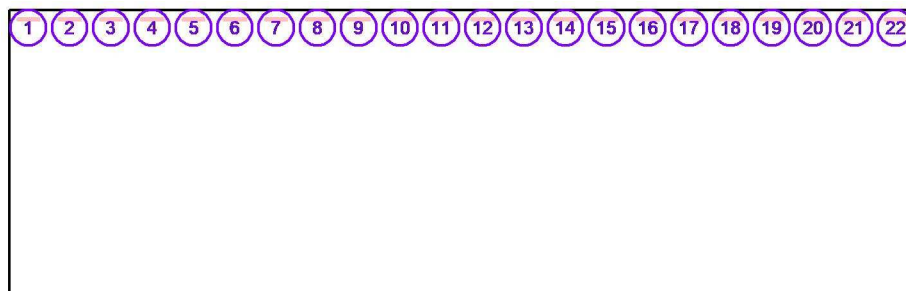


Č.	Pozice [m]			Rotace [°]		
	X	Y	Z	X	Y	Z
1	3.800	8.100	5.000	0.0	0.0	0.0
2	3.800	18.300	5.000	0.0	0.0	0.0
3	20.200	8.100	5.000	0.0	0.0	0.0
4	20.200	18.300	5.000	0.0	0.0	0.0
5	33.800	8.100	5.000	0.0	0.0	0.0
6	33.800	18.300	5.000	0.0	0.0	0.0
7	50.200	8.100	5.000	0.0	0.0	0.0
8	50.200	18.300	5.000	0.0	0.0	0.0
9	62.200	8.100	5.000	0.0	0.0	0.0
10	62.200	18.300	5.000	0.0	0.0	0.0

ELEKTRO-LUMEN, s.r.o.

Hranická 505, 753 61 Hranice IV - Drahotuše
Česká RepublikaZpracovatel Alena Šlosarová
Telefon +420 778 471 071
Fax
e-mail slosarova@el-lumen.cz**I 101 Hala pro trolejbusy / Svítidla (seznam souřadnic)****ELEKTRO-LUMEN OBERON L1 15 ST 8k3 840 Průmyslové LED svítidlo,
polykarbonátový opálový difuzor**

7503 lm, 55.0 W, 1 x 1 x LED (Opravný faktor 1.000).

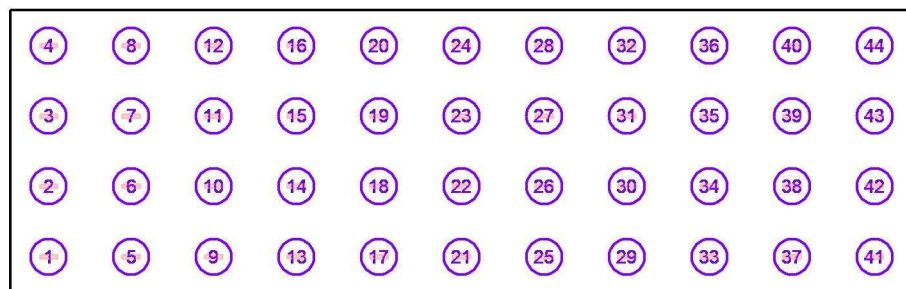


Č.	Pozice [m]			Rotace [°]		
	X	Y	Z	X	Y	Z
1	1.600	20.200	3.500	0.0	0.0	90.0
2	4.600	20.200	3.500	0.0	0.0	90.0
3	7.600	20.200	3.500	0.0	0.0	90.0
4	10.600	20.200	3.500	0.0	0.0	90.0
5	13.600	20.200	3.500	0.0	0.0	90.0
6	16.600	20.200	3.500	0.0	0.0	90.0
7	19.600	20.200	3.500	0.0	0.0	90.0
8	22.600	20.200	3.500	0.0	0.0	90.0
9	25.600	20.200	3.500	0.0	0.0	90.0
10	28.600	20.200	3.500	0.0	0.0	90.0
11	31.600	20.200	3.500	0.0	0.0	90.0
12	34.600	20.200	3.500	0.0	0.0	90.0
13	37.600	20.200	3.500	0.0	0.0	90.0
14	40.600	20.200	3.500	0.0	0.0	90.0
15	43.600	20.200	3.500	0.0	0.0	90.0
16	46.600	20.200	3.500	0.0	0.0	90.0
17	49.600	20.200	3.500	0.0	0.0	90.0
18	52.600	20.200	3.500	0.0	0.0	90.0
19	55.600	20.200	3.500	0.0	0.0	90.0
20	58.600	20.200	3.500	0.0	0.0	90.0
21	61.600	20.200	3.500	0.0	0.0	90.0
22	64.600	20.200	3.500	0.0	0.0	90.0

ELEKTRO-LUMEN, s.r.o.

Hranická 505, 753 61 Hranice IV - Drahotuše
Česká RepublikaZpracovatel Alena Šlosarová
Telefon +420 778 471 071
Fax
e-mail slosarova@el-lumen.cz**I 101 Hala pro trolejbusy / Svítidla (seznam souřadnic)****ELEKTRO-LUMEN SURYA-Z2 M 14k7 CX 840 Průmyslové LED svítidlo, Al reflektor, tvrzené sklo**

12807 lm, 92.0 W, 1 x 1 x LED (Opravný faktor 1.000).



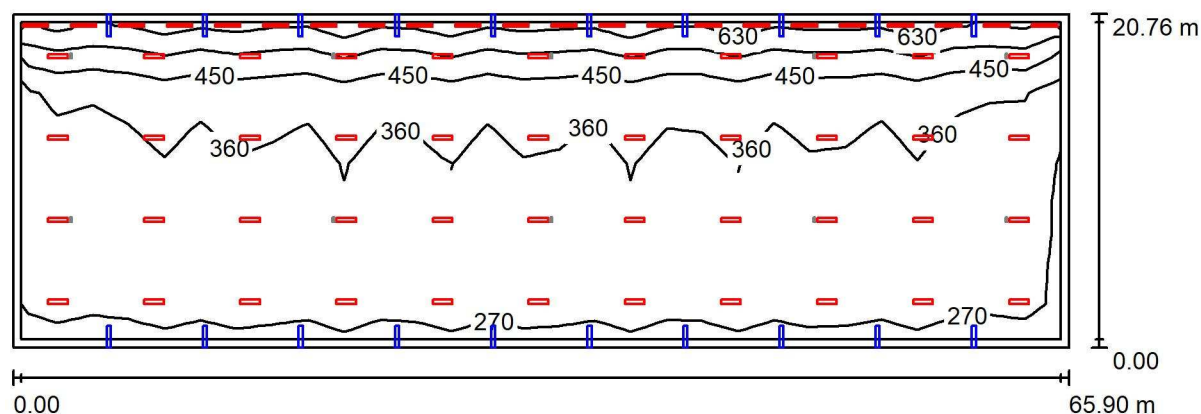
Č.	Pozice [m]			Rotace [°]		
	X	Y	Z	X	Y	Z
1	3.000	3.000	5.000	0.0	0.0	90.0
2	3.000	8.100	5.000	0.0	0.0	90.0
3	3.000	13.200	5.000	0.0	0.0	90.0
4	3.000	18.300	5.000	0.0	0.0	90.0
5	9.000	3.000	5.000	0.0	0.0	90.0
6	9.000	8.100	5.000	0.0	0.0	90.0
7	9.000	13.200	5.000	0.0	0.0	90.0
8	9.000	18.300	5.000	0.0	0.0	90.0
9	15.000	3.000	5.000	0.0	0.0	90.0
10	15.000	8.100	5.000	0.0	0.0	90.0
11	15.000	13.200	5.000	0.0	0.0	90.0
12	15.000	18.300	5.000	0.0	0.0	90.0
13	21.000	3.000	5.000	0.0	0.0	90.0
14	21.000	8.100	5.000	0.0	0.0	90.0
15	21.000	13.200	5.000	0.0	0.0	90.0
16	21.000	18.300	5.000	0.0	0.0	90.0
17	27.000	3.000	5.000	0.0	0.0	90.0
18	27.000	8.100	5.000	0.0	0.0	90.0
19	27.000	13.200	5.000	0.0	0.0	90.0
20	27.000	18.300	5.000	0.0	0.0	90.0
21	33.000	3.000	5.000	0.0	0.0	90.0
22	33.000	8.100	5.000	0.0	0.0	90.0
23	33.000	13.200	5.000	0.0	0.0	90.0
24	33.000	18.300	5.000	0.0	0.0	90.0
25	39.000	3.000	5.000	0.0	0.0	90.0
26	39.000	8.100	5.000	0.0	0.0	90.0
27	39.000	13.200	5.000	0.0	0.0	90.0
28	39.000	18.300	5.000	0.0	0.0	90.0

ELEKTRO-LUMEN, s.r.o.

Hranická 505, 753 61 Hranice IV - Drahotuše
Česká RepublikaZpracovatel Alena Šlosarová
Telefon +420 778 471 071
Fax
e-mail slosarova@el-lumen.cz**I 101 Hala pro trolejbusy / Svítidla (seznam souřadnic)**

Č.	Pozice [m]			Rotace [°]		
	X	Y	Z	X	Y	Z
29	45.000	3.000	5.000	0.0	0.0	90.0
30	45.000	8.100	5.000	0.0	0.0	90.0
31	45.000	13.200	5.000	0.0	0.0	90.0
32	45.000	18.300	5.000	0.0	0.0	90.0
33	51.000	3.000	5.000	0.0	0.0	90.0
34	51.000	8.100	5.000	0.0	0.0	90.0
35	51.000	13.200	5.000	0.0	0.0	90.0
36	51.000	18.300	5.000	0.0	0.0	90.0
37	57.000	3.000	5.000	0.0	0.0	90.0
38	57.000	8.100	5.000	0.0	0.0	90.0
39	57.000	13.200	5.000	0.0	0.0	90.0
40	57.000	18.300	5.000	0.0	0.0	90.0
41	63.000	3.000	5.000	0.0	0.0	90.0
42	63.000	8.100	5.000	0.0	0.0	90.0
43	63.000	13.200	5.000	0.0	0.0	90.0
44	63.000	18.300	5.000	0.0	0.0	90.0

ELEKTRO-LUMEN, s.r.o.

Hranická 505, 753 61 Hranice IV - Drahotuše
Česká RepublikaZpracovatel Alena Šlosarová
Telefon +420 778 471 071
Fax
e-mail slosarova@el-lumen.cz**I 101 Hala pro trolejbusy / Světelná scéna HO (vše) / Shrnutí**

Výška místnosti: 6.000 m, Činitel údržby: 0.72

Hodnoty v Lux, Měřítko 1:472

Plocha	ρ [%]	E_m [lx]	E_{min} [lx]	E_{max} [lx]	E_{min} / E_m
Uživatelská úroveň	/	374	225	642	0.603
Podlaha	20	356	125	550	0.351
Strop	50	68	39	91	0.571
Stěny (4)	50	141	38	823	/

Uživatelská úroveň:

Výška: 0.750 m
 Rastr: 29 x 9 Body
 Okrajová zóna: 0.500 m

Kusovník svítidel

Č.	ks	Označení (Opravný faktor)	Φ (Svítidlo) [lm]	Φ (Zdroje:) [lm]	P [W]
1	22	ELEKTRO-LUMEN OBERON L1 15 ST 8k3 840 Průmyslové LED svítidlo, polykarbonátový opálový difuzor (1.000)	7503	8300	55.0
2	44	ELEKTRO-LUMEN SURYA-Z2 M 14k7 CX 840 Průmyslové LED svítidlo, Al reflektor, tvrzené sklo (1.000)	12807	14700	92.0
Celkem:			728579	829400	5258.0

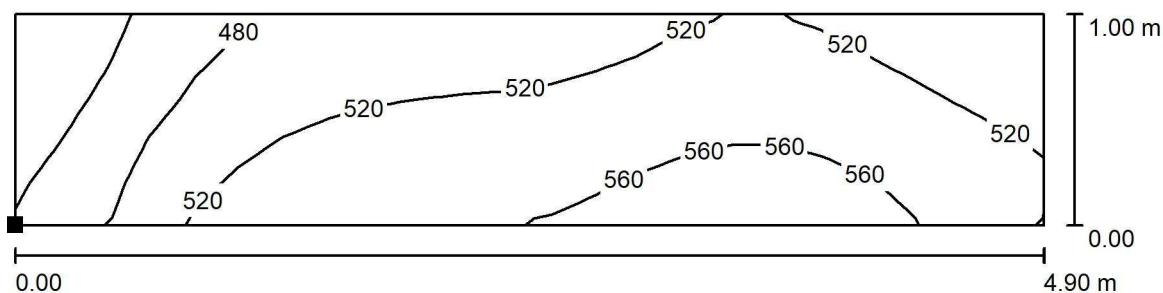
Specifický příkon: $3.84 \text{ W/m}^2 = 1.03 \text{ W/m}^2/100 \text{ lx}$ (Základní plocha: 1368.08 m^2)

ELEKTRO-LUMEN, s.r.o.

Hranická 505, 753 61 Hranice IV - Drahotuše
Česká Republika

Zpracovatel Alena Šlosarová
Telefon +420 778 471 071
Fax
e-mail slosarova@el-lumen.cz

I 101 Hala pro trolejbusy / Světelná scéna HO (vše) / pracoviště - přisvětlení / Isolinie (E, kolmo)



Hodnoty v Lux, Měřítko 1 : 36

Poloha plochy v místnosti:
Označený bod:
(0.700 m, 19.600 m, 0.750 m)



Rastr: 23 x 5 Body

E_m [lx]
516

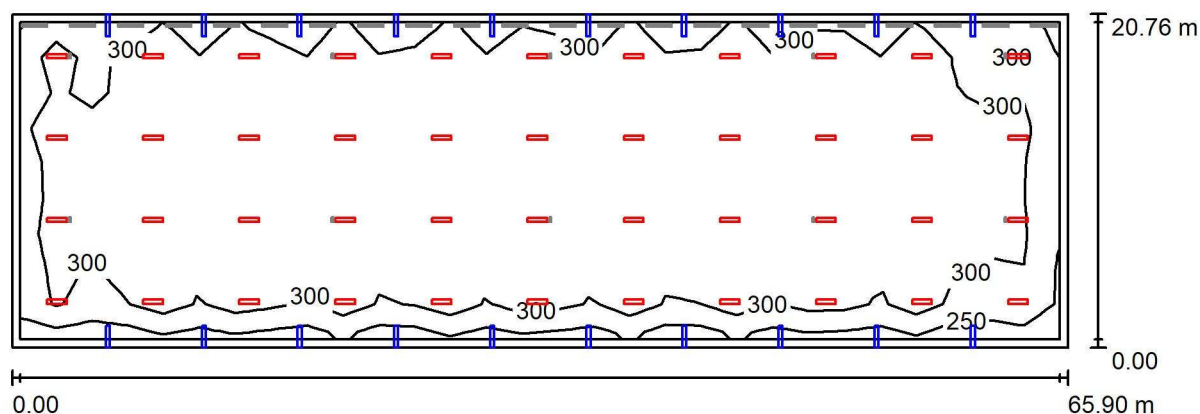
E_{min} [lx]
405

E_{max} [lx]
588

E_{min} / E_m
0.784

E_{min} / E_{max}
0.689

ELEKTRO-LUMEN, s.r.o.

Hranická 505, 753 61 Hranice IV - Drahotuše
Česká RepublikaZpracovatel Alena Šlosarová
Telefon +420 778 471 071
Fax
e-mail slosarova@el-lumen.cz**I 101 Hala pro trolejbusy / Světelná scéna HO (bez přisvětlení) / Shrnutí**

Výška místnosti: 6.000 m, Činitel údržby: 0.72

Hodnoty v Lux, Měřítko 1:472

Plocha	ρ [%]	E_m [lx]	E_{min} [lx]	E_{max} [lx]	E_{min} / E_m
Uživatelská úroveň	/	314	217	418	0.689
Podlaha	20	295	112	387	0.379
Strop	50	50	33	59	0.648
Stěny (4)	50	75	26	208	/

Uživatelská úroveň:

Výška: 0.750 m
 Rastr: 29 x 9 Body
 Okrajová zóna: 0.500 m

Kusovník svítidel

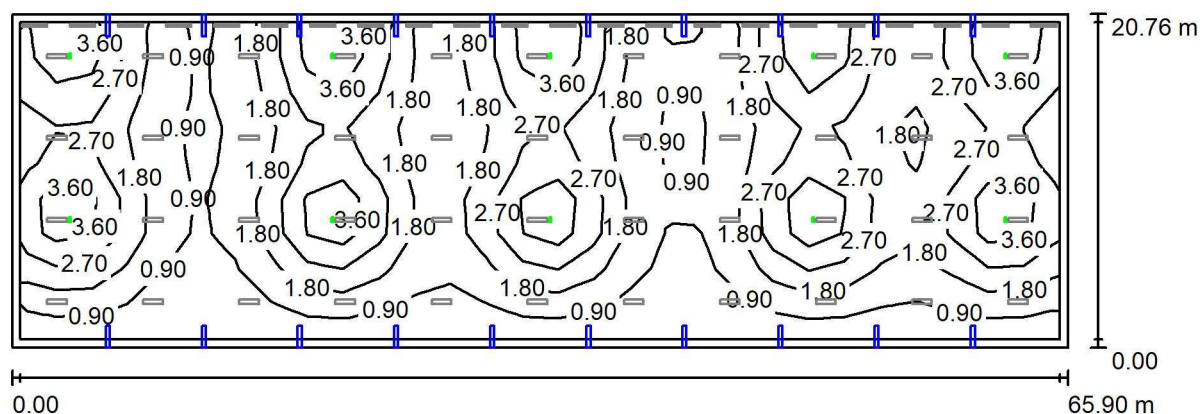
Č.	ks	Označení (Opravný faktor)	Φ (Svítidlo) [lm]	Φ (Zdroje:) [lm]	P [W]
1	44	ELEKTRO-LUMEN SURYA-Z2 M 14k7 CX 840 Průmyslové LED svítidlo, Al reflektor, tvrzené sklo (1.000)	12807	14700	92.0
Celkem:			563509	646800	4048.0

Specifický příkon: $2.96 \text{ W/m}^2 = 0.94 \text{ W/m}^2/100 \text{ lx}$ (Základní plocha: 1368.08 m^2)

ELEKTRO-LUMEN, s.r.o.

Hranická 505, 753 61 Hranice IV - Drahotuše
Česká RepublikaZpracovatel Alena Šlosarová
Telefon +420 778 471 071
Fax
e-mail slosarova@el-lumen.cz

I 101 Hala pro trolejbusy / Světelná scéna NO / Shrnutí



Výška místnosti: 6.000 m, Činitel údržby: 0.72

Hodnoty v Lux, Měřítko 1:472

Plocha	ρ [%]	E_m [lx]	E_{min} [lx]	E_{max} [lx]	E_{min} / E_m
Uživatelská úroveň	/	2.11	0.31	4.81	0.145
Podlaha	20	1.95	0.30	3.72	0.154
Strop	50	0.00	0.00	0.00	0.378
Stěny (4)	50	0.93	0.00	6.51	/

Uživatelská úroveň:

Výška: 0.750 m
 Rastr: 29 x 9 Body
 Okrajová zóna: 0.500 m

Scéna s nouzovým osvětlením (EN 1838):

Vypočítává se pouze přímé světlo. Podíl odraženého světla se nebere v úvahu.

Kusovník svítidel

Č.	ks	Označení (Opravný faktor)	Φ (Svítilno) [lm]	Φ (Zdroje:) [lm]	P [W]
1	10	ELEKTRO-LUMEN Nouzový modul SURYA-2 1 GH Nouzové LED svítidlo, optika do otevřených prostorů. (1.000)	503	550	6.0
Celkem:			5025	5500	60.0

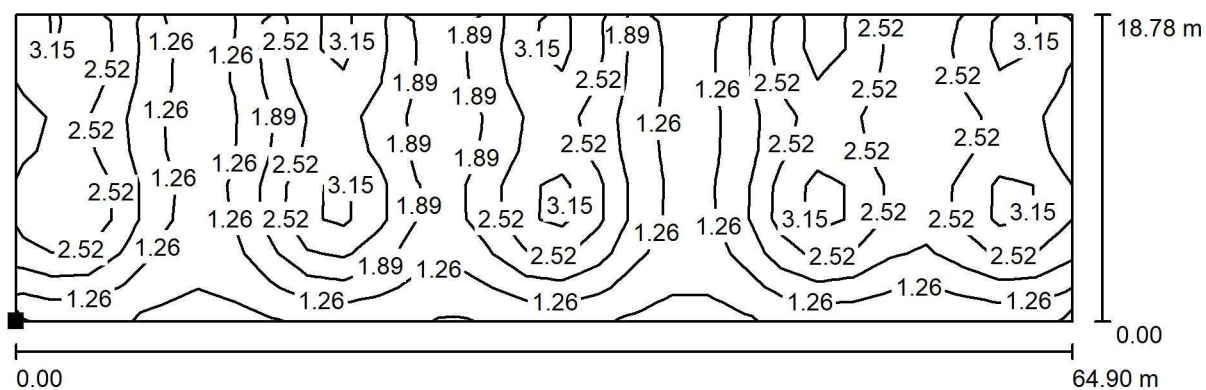
Specifický příkon: $0.04 \text{ W/m}^2 = 2.08 \text{ W/m}^2/100 \text{ lx}$ (Základní plocha: 1368.08 m^2)

ELEKTRO-LUMEN, s.r.o.

Hranická 505, 753 61 Hranice IV - Drahotuše
Česká Republika

Zpracovatel Alena Šlosarová
Telefon +420 778 471 071
Fax
e-mail slosarova@el-lumen.cz

I 101 Hala pro trolejbusy / Světelná scéna NO / Protipaniková plocha 1 / Isolinie (E, kolmo)



Hodnoty v Lux, Měřítko 1 : 464

Poloha plochy v místnosti:
Označený bod:
(0.700 m, 1.600 m, 0.000 m)



Rastr: 29 x 9 Body

 E_m [lx]
2.07

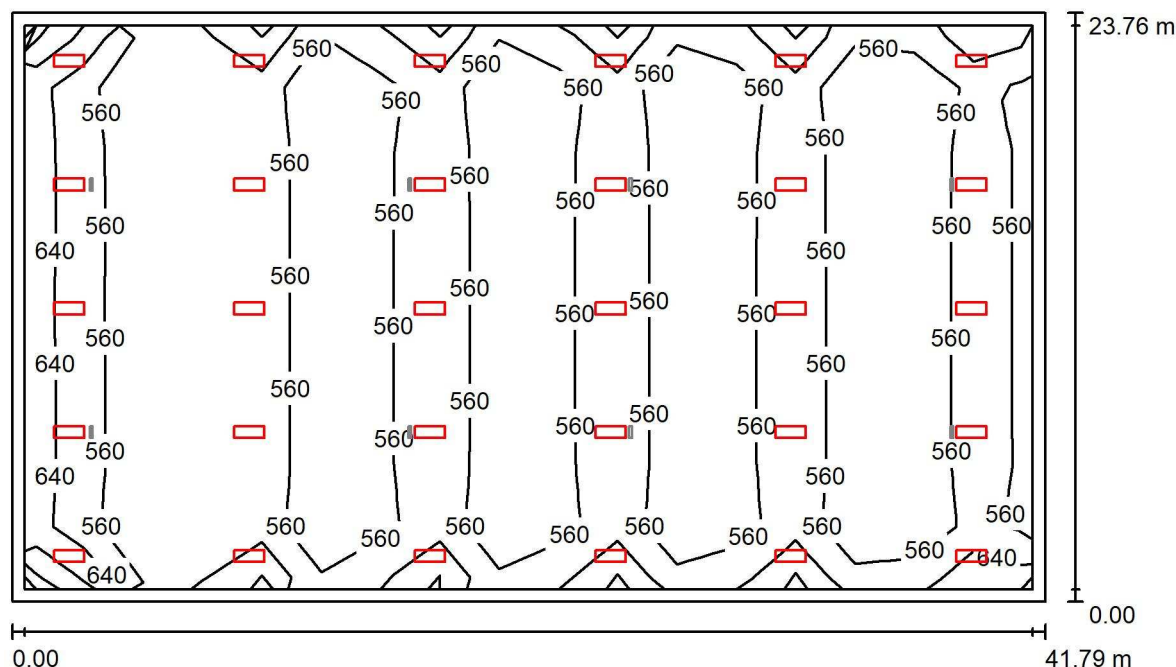
 E_{min} [lx]
0.50

 E_{max} [lx]
3.65

 E_{min} / E_m
0.241

 E_{min} / E_{max}
0.137

ELEKTRO-LUMEN, s.r.o.

Hranická 505, 753 61 Hranice IV - Drahotuše
Česká RepublikaZpracovatel Alena Šlosarová
Telefon +420 778 471 071
Fax
e-mail slosarova@el-lumen.cz**II 101 Těžká údržba / Světelná scéna HO / Shrnutí**

Výška místnosti: 6.000 m, Montážní výška: 5.000 m, Činitel údržby: 0.72

Hodnoty v Lux, Měřítko 1:306

Plocha	ρ [%]	E_m [lx]	E_{min} [lx]	E_{max} [lx]	E_{min} / E_m
Uživatelská úroveň	/	558	396	749	0.710
Podlaha	20	537	292	717	0.544
Strop	50	101	71	116	0.708
Stěny (4)	50	190	66	555	/

Uživatelská úroveň:

Výška: 0.750 m
 Rastr: 17 x 9 Body
 Okrajová zóna: 0.500 m

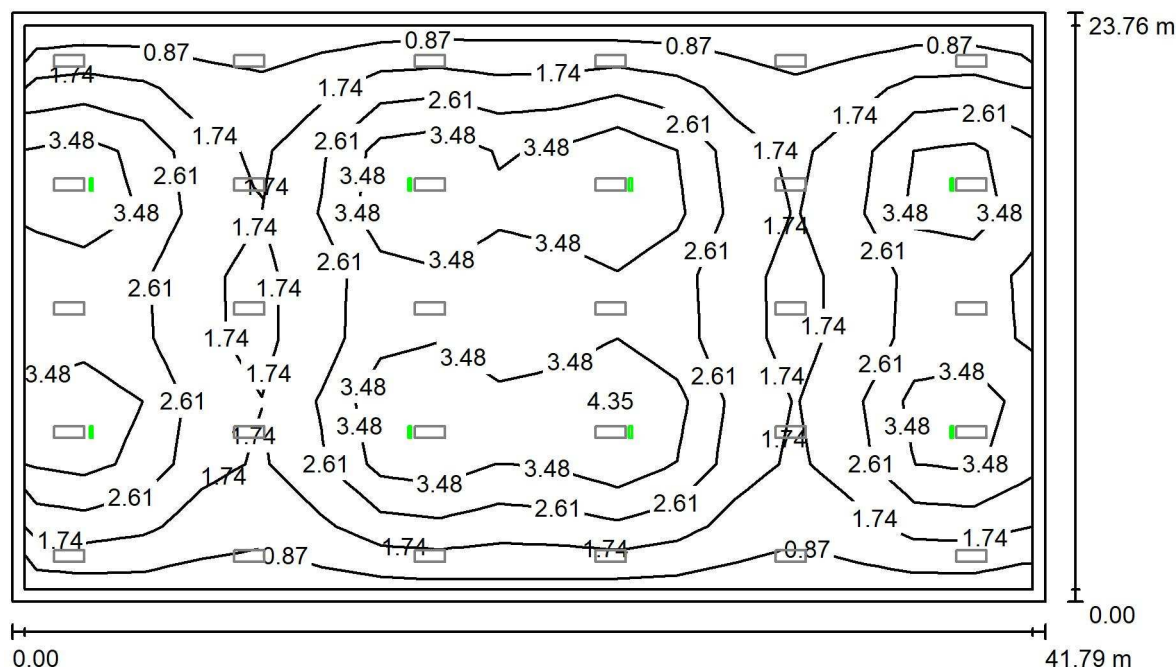
Kusovník svítidel

Č.	ks	Označení (Opravný faktor)	Φ (Svítidlo) [lm]	Φ (Zdroje:) [lm]	P [W]
1	30	ELEKTRO-LUMEN SURYA-Z4 M 29k4 CX 840 Průmyslové LED svítidlo, Al reflektor, tvrzené sklo (1.000)	25614	29400	184.0

Celkem: 768421 Celkem: 882000 5520.0

Specifický příkon: $5.56 \text{ W/m}^2 = 1.00 \text{ W/m}^2/100 \text{ lx}$ (Základní plocha: 993.21 m^2)

ELEKTRO-LUMEN, s.r.o.

Hranická 505, 753 61 Hranice IV - Drahotuše
Česká RepublikaZpracovatel Alena Šlosarová
Telefon +420 778 471 071
Fax
e-mail slosarova@el-lumen.cz**II 101 Těžká údržba / Světelná scéna NO / Shrnutí**

Výška místnosti: 6.000 m, Montážní výška: 5.000 m, Činitel údržby: 0.72

Hodnoty v Lux, Měřítko 1:306

Plocha	ρ [%]	E_m [lx]	E_{min} [lx]	E_{max} [lx]	E_{min} / E_m
Uživatelská úroveň	/	2.54	0.70	5.04	0.274
Podlaha	20	2.31	0.55	4.07	0.236
Strop	50	0.00	0.00	0.00	0.000
Stěny (4)	50	0.77	0.00	4.44	/

Uživatelská úroveň:Výška: 0.750 m
Rastr: 17 x 9 Body
Okrajová zóna: 0.500 m

Scéna s nouzovým osvětlením (EN 1838):

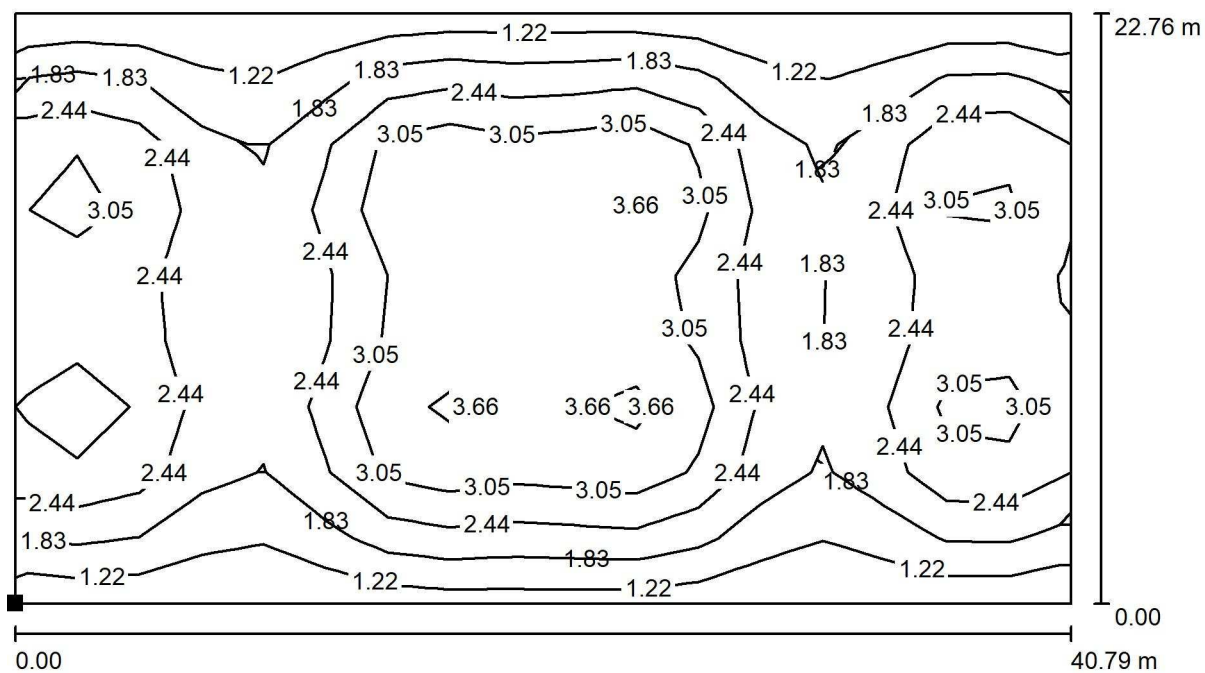
Vypočítává se pouze přímé světlo. Podíl odraženého světla se nebere v úvahu.

Kusovník svítidel

Č.	ks	Označení (Opravný faktor)	Φ (Svítilno) [lm]	Φ (Zdroje:) [lm]	P [W]
1	8	ELEKTRO-LUMEN Nouzový modul SURYA-4 1 GH Nouzové LED svítidlo, optika do otevřených prostorů. (1.000)	503	550	6.0
Celkem:			4020	4400	48.0

Specifický příkon: $0.05 \text{ W/m}^2 = 1.90 \text{ W/m}^2/100 \text{ lx}$ (Základní plocha: 993.21 m^2)

ELEKTRO-LUMEN, s.r.o.

Hranická 505, 753 61 Hranice IV - Drahotuše
Česká RepublikaZpracovatel Alena Šlosarová
Telefon +420 778 471 071
Fax
e-mail slosarova@el-lumen.cz**II 101 Těžká údržba / Světelná scéna NO / Protipaniková plocha 1 / Isolinie (E,
kolmo)**

Hodnoty v Lux, Měřítko 1 : 292

Poloha plochy v místnosti:
Označený bod:
(-5.198 m, 21.764 m, 0.000 m)



Rastr: 17 x 9 Body

 E_m [lx]
2.40

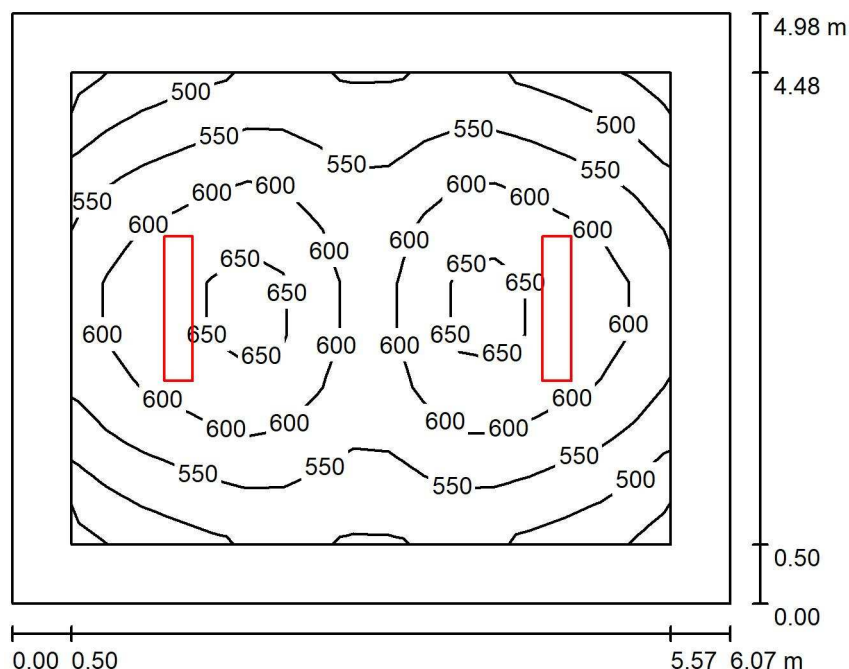
 E_{min} [lx]
0.87

 E_{max} [lx]
3.94

 E_{min} / E_m
0.364

 E_{min} / E_{max}
0.222

ELEKTRO-LUMEN, s.r.o.

Hranická 505, 753 61 Hranice IV - Drahotuše
Česká RepublikaZpracovatel Alena Šlosarová
Telefon +420 778 471 071
Fax
e-mail slosarova@el-lumen.cz**II 106 Mechanická dílna / Shrnutí**

Výška místnosti: 6.000 m, Montážní výška: 5.000 m, Činitel údržby: 0.72

Hodnoty v Lux, Měřítko 1:64

Plocha	ρ [%]	E_m [lx]	E_{min} [lx]	E_{max} [lx]	E_{min} / E_m
Uživatelská úroveň	/	569	442	674	0.778
Podlaha	20	455	327	548	0.720
Strop	50	80	60	94	0.747
Stěny (4)	50	206	52	587	/

Uživatelská úroveň:

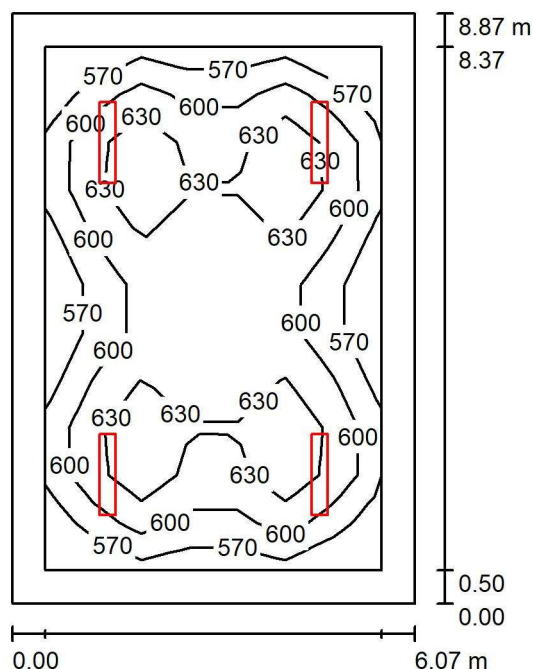
Výška: 0.750 m
 Rastr: 17 x 9 Body
 Okrajová zóna: 0.500 m

Kusovník svítidel

Č.	ks	Označení (Opravný faktor)	Φ (Svítidlo) [lm]	Φ (Zdroje:) [lm]	P [W]
1	2	ELEKTRO-LUMEN SURYA-Z2 M 20k6 CX 840 Průmyslové LED svítidlo, Al reflektor, tvrzené sklo (1.000)	17947	20600	121.0
Celkem:			35894	41200	242.0

Specifický příkon: $7.99 \text{ W/m}^2 = 1.41 \text{ W/m}^2/100 \text{ lx}$ (Základní plocha: 30.27 m^2)

ELEKTRO-LUMEN, s.r.o.

Hranická 505, 753 61 Hranice IV - Drahotuše
Česká RepublikaZpracovatel Alena Šlosarová
Telefon +420 778 471 071
Fax
e-mail slosarova@el-lumen.cz**II 109 Opravy VV / Shrnutí**

Výška místnosti: 6.000 m, Montážní výška: 5.000 m, Činitel údržby: 0.72

Hodnoty v Lux, Měřítko 1:114

Plocha	ρ [%]	E_m [lx]	E_{min} [lx]	E_{max} [lx]	E_{min} / E_m
Uživatelská úroveň	/	607	545	673	0.898
Podlaha	20	513	372	585	0.725
Strop	50	94	69	110	0.734
Stěny (4)	50	223	60	520	/

Uživatelská úroveň:

Výška: 0.750 m
 Rastr: 11 x 7 Body
 Okrajová zóna: 0.500 m

UGR

Levá stěna
 Spodní stěna
 (CIE, SHR = 0.25.)

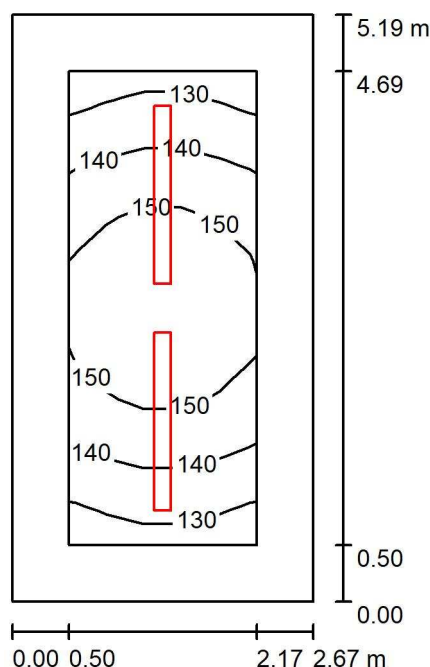
Podél-
18
18
Příčně
22
22
k ose svítidla

Kusovník svítidel

Č.	ks	Označení (Opravný faktor)	Φ (Svítidlo) [lm]	Φ (Zdroje:) [lm]	P [W]
1	4	ELEKTRO-LUMEN SURYA-Z2 M 17k8 CX 840 Průmyslové LED svítidlo, Al reflektor, tvrzené sklo (1.000)	15508	17800	102.0
Celkem:			62031	71200	408.0

Specifický příkon: $7.57 \text{ W/m}^2 = 1.25 \text{ W/m}^2/100 \text{ lx}$ (Základní plocha: 53.90 m^2)

ELEKTRO-LUMEN, s.r.o.

Hranická 505, 753 61 Hranice IV - Drahotuše
Česká RepublikaZpracovatel Alena Šlosarová
Telefon +420 778 471 071
Fax
e-mail slosarova@el-lumen.cz**II 110 Sklad / Shrnutí**

Výška místnosti: 6.000 m, Montážní výška: 5.000 m, Činitel údržby: 0.72

Hodnoty v Lux, Měřítko 1:67

Plocha	ρ [%]	E_m [lx]	E_{min} [lx]	E_{max} [lx]	E_{min} / E_m
Uživatelská úroveň	/	144	124	158	0.865
Podlaha	20	134	103	158	0.765
Strop	50	43	29	55	0.678
Stěny (4)	30	137	36	380	/

Uživatelská úroveň:

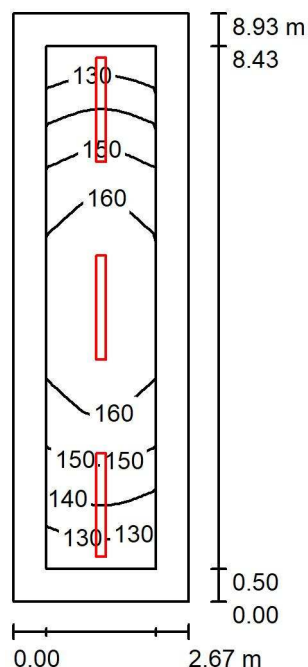
Výška: 0.000 m
 Rastr: 13 x 5 Body
 Okrajová zóna: 0.500 m

Kusovník svítidel

Č.	ks	Označení (Opravný faktor)	Φ (Svítidlo) [lm]	Φ (Zdroje:) [lm]	P [W]
1	2	ELEKTRO-LUMEN OBERON L1 15 ST 8k3 840 Průmyslové LED svítidlo, polykarbonátový opálový difuzor (1.000)	7503	8300	55.0
Celkem:			15006	16600	110.0

Specifický příkon: $7.96 \text{ W/m}^2 = 5.53 \text{ W/m}^2/100 \text{ lx}$ (Základní plocha: 13.83 m^2)

ELEKTRO-LUMEN, s.r.o.

Hranická 505, 753 61 Hranice IV - Drahotuše
Česká RepublikaZpracovatel Alena Šlosarová
Telefon +420 778 471 071
Fax
e-mail slosarova@el-lumen.cz**II 113 Sklad / Shrnutí**

Výška místnosti: 6.000 m, Montážní výška: 5.000 m, Činitel údržby: 0.72

Hodnoty v Lux, Měřítko 1:115

Plocha	ρ [%]	E_m [lx]	E_{min} [lx]	E_{max} [lx]	E_{min} / E_m
Uživatelská úroveň	/	150	120	168	0.800
Podlaha	20	142	101	168	0.715
Strop	50	42	32	51	0.767
Stěny (4)	30	134	37	348	/

Uživatelská úroveň:

Výška: 0.000 m
 Rastr: 17 x 9 Body
 Okrajová zóna: 0.500 m

UGR

Levá stěna
 Spodní stěna
 (CIE, SHR = 0.25.)

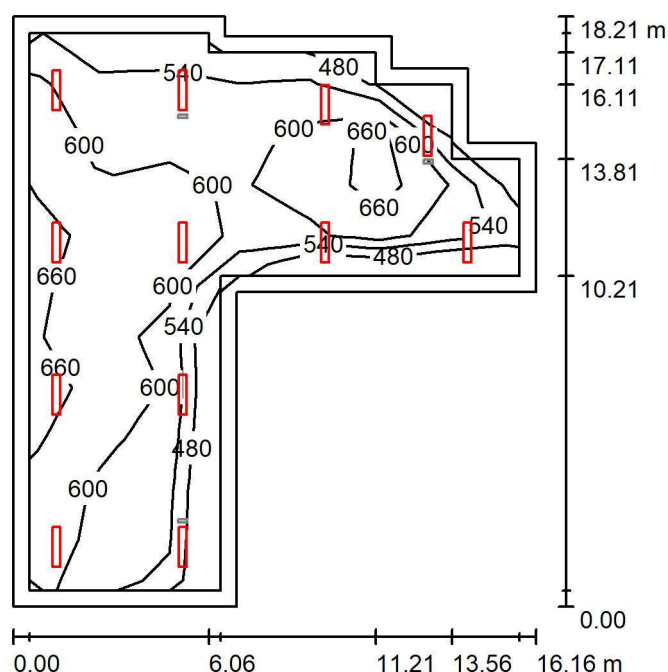
Podél-
21
 Příčně
20
 k ose svítidla

Kusovník svítidel

Č.	ks	Označení (Opravný faktor)	Φ (Svítidlo) [lm]	Φ (Zdroje:) [lm]	P [W]
1	3	ELEKTRO-LUMEN OBERON L1 15 ST 8k3 840 Průmyslové LED svítidlo, polykarbonátový opálový difuzor (1.000)	7503	8300	55.0
Celkem:			22510	24900	165.0

Specifický příkon: $6.93 \text{ W/m}^2 = 4.61 \text{ W/m}^2/100 \text{ lx}$ (Základní plocha: 23.79 m^2)

ELEKTRO-LUMEN, s.r.o.

Hranická 505, 753 61 Hranice IV - Drahotuše
Česká RepublikaZpracovatel Alena Šlosarová
Telefon +420 778 471 071
Fax
e-mail slosarova@el-lumen.cz**II 114 Dílny / Světelná scéna HO / Shrnutí**

Výška místnosti: 6.000 m, Montážní výška: 5.000 m, Činitel údržby: 0.72

Hodnoty v Lux, Měřítko 1:234

Plocha	ρ [%]	E_m [lx]	E_{min} [lx]	E_{max} [lx]	E_{min} / E_m
Uživatelská úroveň	/	590	429	710	0.727
Podlaha	20	536	221	664	0.413
Strop	50	97	68	118	0.699
Stěny (12)	50	207	59	778	/

Uživatelská úroveň:

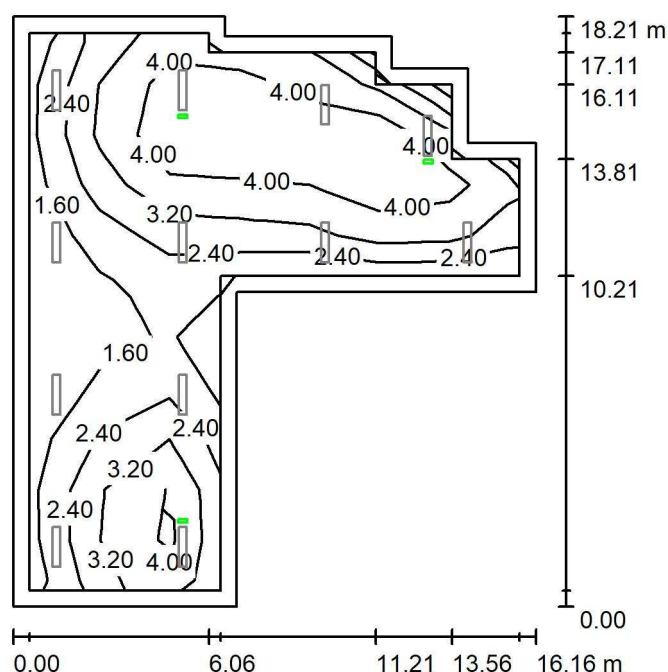
Výška: 0.750 m
 Rastr: 11 x 7 Body
 Okrajová zóna: 0.500 m

Kusovník svítidel

Č.	ks	Označení (Opravný faktor)	Φ (Svítidlo) [lm]	Φ (Zdroje:) [lm]	P [W]
1	12	ELEKTRO-LUMEN SURYA-Z2 M 17k8 CX 840 Průmyslové LED svítidlo, Al reflektor, tvrzené sklo (1.000)	15508	17800	102.0
Celkem:			186094	213600	1224.0

Specifický příkon: $6.46 \text{ W/m}^2 = 1.09 \text{ W/m}^2/100 \text{ lx}$ (Základní plocha: 189.52 m^2)

ELEKTRO-LUMEN, s.r.o.

Hranická 505, 753 61 Hranice IV - Drahotuše
Česká RepublikaZpracovatel Alena Šlosarová
Telefon +420 778 471 071
Fax
e-mail slosarova@el-lumen.cz**II 114 Dílny / Světelná scéna NO / Shrnutí**

Výška místnosti: 6.000 m, Montážní výška: 5.000 m, Činitel údržby: 0.72

Hodnoty v Lux, Měřítko 1:234

Plocha	ρ [%]	E_m [lx]	E_{min} [lx]	E_{max} [lx]	E_{min} / E_m
Uživatelská úroveň	/	3.14	1.01	5.01	0.323
Podlaha	20	2.59	0.70	4.03	0.269
Strop	50	0.00	0.00	0.00	0.000
Stěny (12)	50	1.46	0.00	24	/

Uživatelská úroveň:Výška: 0.750 m
Rastr: 11 x 7 Body
Okrajová zóna: 0.500 m

Scéna s nouzovým osvětlením (EN 1838):

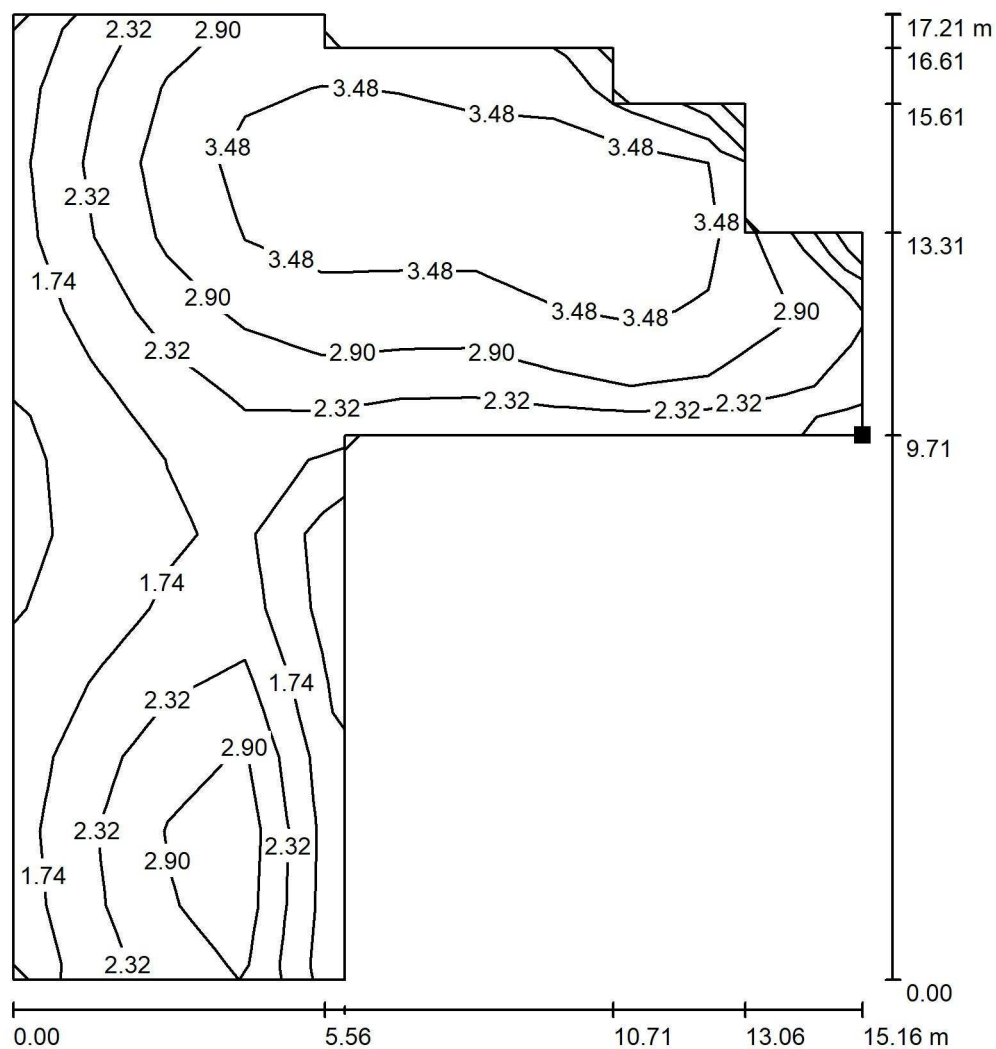
Vypočítává se pouze přímé světlo. Podíl odraženého světla se nebere v úvahu.

Kusovník svítidel

Č.	ks	Označení (Opravný faktor)	Φ (Svítidlo) [lm]	Φ (Zdroje:) [lm]	P [W]
1	3	ELEKTRO-LUMEN Nouzový modul SURYA-2 1 GH Nouzové LED svítidlo, optika do otevřených prostorů. (1.000)	503	550	6.0
Celkem:			1508	1650	18.0

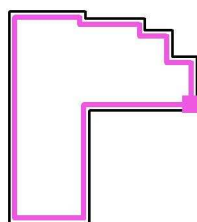
Specifický příkon: $0.09 \text{ W/m}^2 = 3.03 \text{ W/m}^2/100 \text{ lx}$ (Základní plocha: 189.52 m^2)

ELEKTRO-LUMEN, s.r.o.

Hranická 505, 753 61 Hranice IV - Drahotuše
Česká RepublikaZpracovatel Alena Šlosarová
Telefon +420 778 471 071
Fax
e-mail slosarova@el-lumen.cz**II 114 Dílny / Světelná scéna NO / Protipaniková plocha 1 / Isolinie (E, kolmo)**

Hodnoty v Lux, Měřítko 1 : 135

Poloha plochy v místnosti:
Označený bod:
(64.015 m, 31.465 m, 0.000 m)



Rastr: 13 x 11 Body

 E_m [lx]
2.70

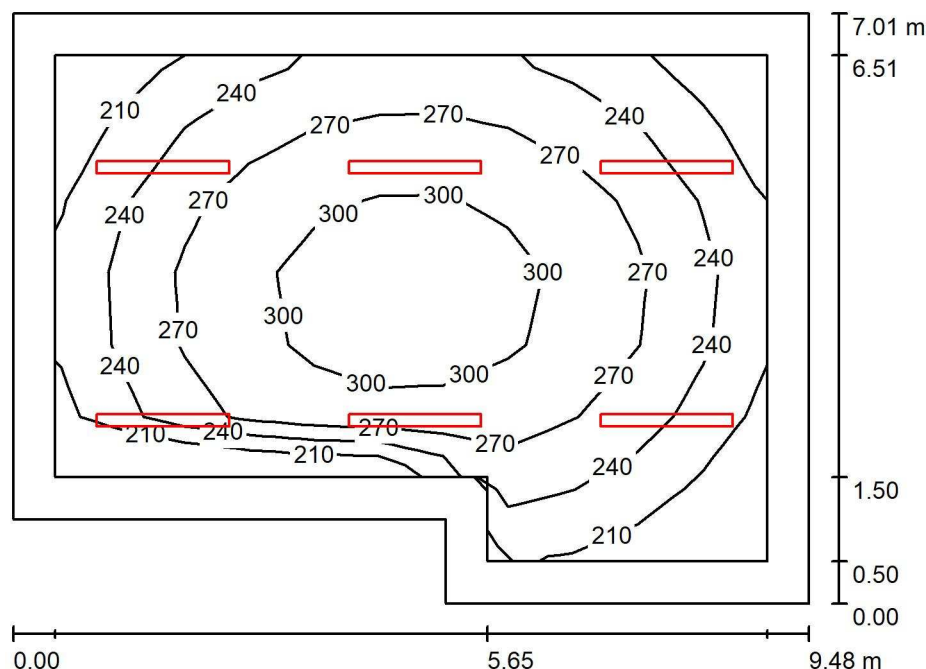
 E_{min} [lx]
1.11

 E_{max} [lx]
4.02

 E_{min} / E_m
0.412

 E_{min} / E_{max}
0.277

ELEKTRO-LUMEN, s.r.o.

Hranická 505, 753 61 Hranice IV - Drahotuše
Česká RepublikaZpracovatel Alena Šlosarová
Telefon +420 778 471 071
Fax
e-mail slosarova@el-lumen.cz**II 116 Výměník / Shrnutí**

Výška místnosti: 6.000 m, Montážní výška: 5.000 m, Činitel údržby: 0.72

Hodnoty v Lux, Měřítko 1:90

Plocha	ρ [%]	E_m [lx]	E_{min} [lx]	E_{max} [lx]	E_{min} / E_m
Uživatelská úroveň	/	261	180	316	0.689
Podlaha	20	212	113	274	0.533
Strop	50	53	38	74	0.713
Stěny (6)	30	147	40	454	/

Uživatelská úroveň:

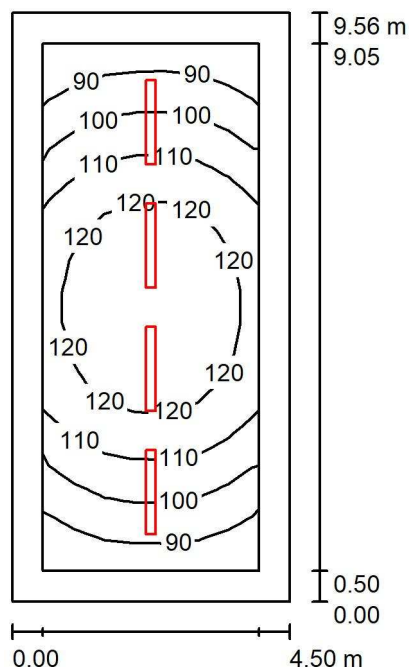
Výška: 0.750 m
 Rastr: 11 x 7 Body
 Okrajová zóna: 0.500 m

Kusovník svítidel

Č.	ks	Označení (Opravný faktor)	Φ (Svítidlo) [lm]	Φ (Zdroje:) [lm]	P [W]
1	6	ELEKTRO-LUMEN OBERON L1 15 ST 8k3 840 Průmyslové LED svítidlo, polykarbonátový opálový difuzor (1.000)	7503	8300	55.0
Celkem:			45019	49800	330.0

Specifický příkon: $5.39 \text{ W/m}^2 = 2.06 \text{ W/m}^2/100 \text{ lx}$ (Základní plocha: 61.28 m^2)

ELEKTRO-LUMEN, s.r.o.

Hranická 505, 753 61 Hranice IV - Drahotuše
Česká RepublikaZpracovatel Alena Šlosarová
Telefon +420 778 471 071
Fax
e-mail slosarova@el-lumen.cz**II 117 Sklad / Shrnutí**

Výška místnosti: 6.000 m, Montážní výška: 5.000 m, Činitel údržby: 0.72

Hodnoty v Lux, Měřítko 1:123

Plocha	ρ [%]	E_m [lx]	E_{min} [lx]	E_{max} [lx]	E_{min} / E_m
Uživatelská úroveň	/	109	81	129	0.742
Podlaha	20	102	67	129	0.652
Strop	50	43	23	67	0.541
Stěny (4)	30	94	27	196	/

Uživatelská úroveň:

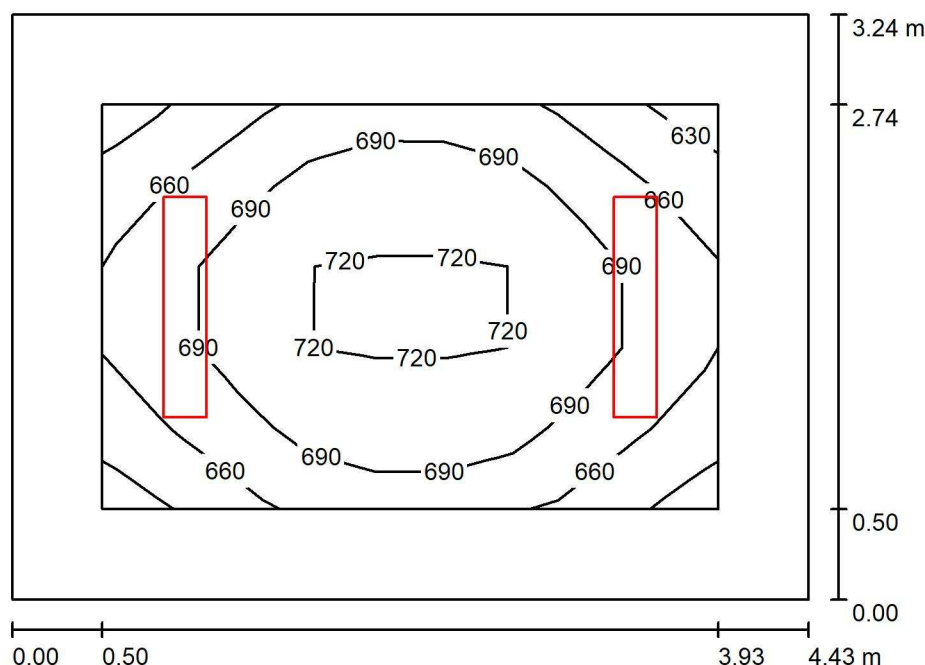
Výška: 0.000 m
 Rastr: 17 x 7 Body
 Okrajová zóna: 0.500 m

Kusovník svítidel

Č.	ks	Označení (Opravný faktor)	Φ (Svítidlo) [lm]	Φ (Zdroje:) [lm]	P [W]
1	4	ELEKTRO-LUMEN EXEL-236 Speciální zářivkové svítidlo do výbušných prostor (1.000)	5426	6700	72.0
Celkem:			21702	26800	288.0

Specifický příkon: $6.69 \text{ W/m}^2 = 6.14 \text{ W/m}^2/100 \text{ lx}$ (Základní plocha: 43.03 m^2)

ELEKTRO-LUMEN, s.r.o.

Hranická 505, 753 61 Hranice IV - Drahotuše
Česká RepublikaZpracovatel Alena Šlosarová
Telefon +420 778 471 071
Fax
e-mail slosarova@el-lumen.cz**II 119 Zkušební lab. / Shrnutí**

Výška místnosti: 6.000 m, Montážní výška: 5.000 m, Činitel údržby: 0.72

Hodnoty v Lux, Měřítko 1:42

Plocha	ρ [%]	E_m [lx]	E_{min} [lx]	E_{max} [lx]	E_{min} / E_m
Uživatelská úroveň	/	685	629	735	0.918
Podlaha	20	530	435	621	0.822
Strop	50	123	93	144	0.756
Stěny (4)	50	335	84	992	/

Uživatelská úroveň:

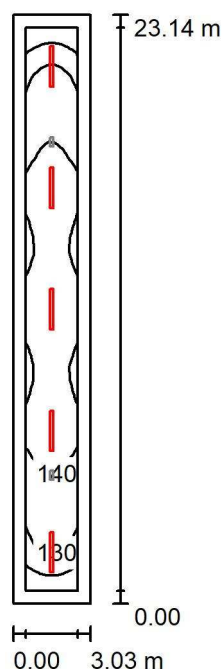
Výška: 0.750 m
 Rastr: 9 x 5 Body
 Okrajová zóna: 0.500 m

Kusovník svítidel

Č.	ks	Označení (Opravný faktor)	Φ (Svítidlo) [lm]	Φ (Zdroje:) [lm]	P [W]
1	2	ELEKTRO-LUMEN SURYA-Z2 M 17k8 CX 840 Průmyslové LED svítidlo, Al reflektor, tvrzené sklo (1.000)	15508	17800	102.0
Celkem:			31016	35600	204.0

Specifický příkon: $14.22 \text{ W/m}^2 = 2.07 \text{ W/m}^2/100 \text{ lx}$ (Základní plocha: 14.35 m^2)

ELEKTRO-LUMEN, s.r.o.

Hranická 505, 753 61 Hranice IV - Drahotuše
Česká RepublikaZpracovatel Alena Šlosarová
Telefon +420 778 471 071
Fax
e-mail slosarova@el-lumen.cz**II Chodba / Světelná scéna HO / Shrnutí**

Výška místnosti: 6.000 m, Montážní výška: 5.000 m, Činitel údržby: 0.72

Hodnoty v Lux, Měřítko 1:298

Plocha	ρ [%]	E_m [lx]	E_{min} [lx]	E_{max} [lx]	E_{min} / E_m
Uživatelská úroveň	/	138	110	149	0.801
Podlaha	20	133	95	148	0.719
Strop	50	53	39	68	0.733
Stěny (4)	50	113	44	288	/

Uživatelská úroveň:

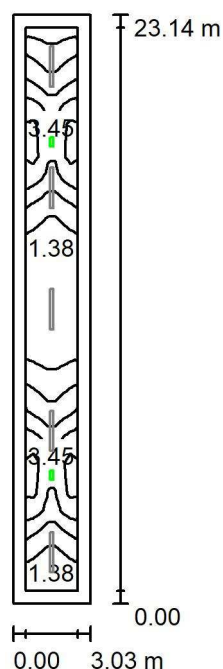
Výška: 0.000 m
 Rastr: 35 x 7 Body
 Okrajová zóna: 0.500 m

Kusovník svítidel

Č.	ks	Označení (Opravný faktor)	Φ (Svítidlo) [lm]	Φ (Zdroje:) [lm]	P [W]
1	5	ELEKTRO-LUMEN OBERON L1 15 ST 8k3 840 Průmyslové LED svítidlo, polykarbonátový opálový difuzor (1.000)	7503	8300	55.0
Celkem:			37516	41500	275.0

Specifický příkon: $3.92 \text{ W/m}^2 = 2.85 \text{ W/m}^2/100 \text{ lx}$ (Základní plocha: 70.11 m^2)

ELEKTRO-LUMEN, s.r.o.

Hranická 505, 753 61 Hranice IV - Drahotuše
Česká RepublikaZpracovatel Alena Šlosarová
Telefon +420 778 471 071
Fax
e-mail slosarova@el-lumen.cz**II Chodba / Světelná scéna NO / Shrnutí**

Výška místnosti: 6.000 m, Montážní výška: 5.000 m, Činitel údržby: 0.72

Hodnoty v Lux, Měřítko 1:298

Plocha	ρ [%]	E_m [lx]	E_{min} [lx]	E_{max} [lx]	E_{min} / E_m
Uživatelská úroveň	/	2.44	0.89	4.33	0.363
Podlaha	20	2.46	0.86	4.56	0.352
Strop	50	0.02	0.00	0.06	0.039
Stěny (4)	50	1.54	0.00	13	/

Uživatelská úroveň:Výška: 0.000 m
Rastr: 35 x 7 Body
Okrajová zóna: 0.500 m

Scéna s nouzovým osvětlením (EN 1838):

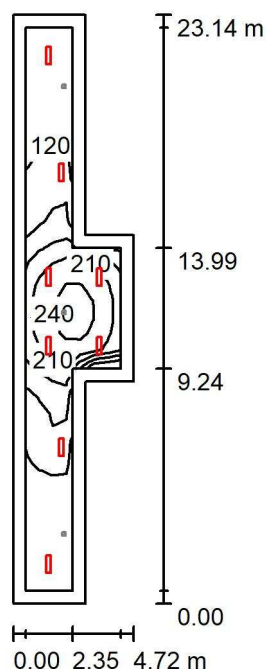
Vypočítává se pouze přímé světlo. Podíl odraženého světla se nebere v úvahu.

Kusovník svítidel

Č.	ks	Označení (Opravný faktor)	Φ (Svítidlo) [lm]	Φ (Zdroje:) [lm]	P [W]
1	2	ELEKTRO LUMEN DIONE 13 LED 840 NM1 Nouzové LED svítidlo, montáž přisazením, IP65 (1.000)	454	503	3.0
Celkem:			908	1006	6.0

Specifický příkon: $0.09 \text{ W/m}^2 = 3.50 \text{ W/m}^2/100 \text{ lx}$ (Základní plocha: 70.11 m^2)

ELEKTRO-LUMEN, s.r.o.

Hranická 505, 753 61 Hranice IV - Drahotuše
Česká RepublikaZpracovatel Alena Šlosarová
Telefon +420 778 471 071
Fax
e-mail slosarova@el-lumen.cz**II 121 Chodba / Světelná scéna HO / Shrnutí**

Výška místnosti: 3.500 m, Montážní výška: 3.500 m, Činitel údržby: 0.72

Hodnoty v Lux, Měřítko 1:298

Plocha	ρ [%]	E_m [lx]	E_{min} [lx]	E_{max} [lx]	E_{min} / E_m
Uživatelská úroveň	/	163	101	251	0.619
Podlaha	20	147	78	250	0.535
Strop	70	36	23	54	0.633
Stěny (8)	50	83	25	247	/

Uživatelská úroveň:

Výška: 0.000 m
 Rastr: 35 x 7 Body
 Okrajová zóna: 0.500 m

Kusovník svítidel

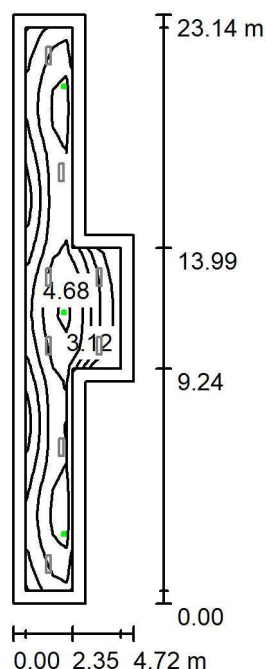
Č.	ks	Označení (Opravný faktor)	Φ (Svítidlo) [lm]	Φ (Zdroje:) [lm]	P [W]
1	8	ELEKTRO-LUMEN NARA 6 E DPO 3k7 840 Přisazené interierové LED svítidlo, difuzor opálový (1.000)	3071	3700	30.0
Celkem:			24570	29600	240.0

Specifický příkon: $3.13 \text{ W/m}^2 = 1.92 \text{ W/m}^2/100 \text{ lx}$ (Základní plocha: 76.69 m^2)

ELEKTRO-LUMEN, s.r.o.

Hranická 505, 753 61 Hranice IV - Drahotuše
Česká RepublikaZpracovatel Alena Šlosarová
Telefon +420 778 471 071
Fax
e-mail slosarova@el-lumen.cz

II 121 Chodba / Světelná scéna NO / Shrnutí



Výška místnosti: 3.500 m, Montážní výška: 3.500 m, Činitel údržby: 0.72

Hodnoty v Lux, Měřítko 1:298

Plocha	ρ [%]	E_m [lx]	E_{min} [lx]	E_{max} [lx]	E_{min} / E_m
Uživatelská úroveň	/	3.19	1.22	5.13	0.381
Podlaha	20	2.87	0.62	5.35	0.216
Strop	70	0.00	0.00	0.00	0.198
Stěny (8)	50	1.15	0.00	23	/

Uživatelská úroveň:Výška: 0.000 m
Rastr: 35 x 7 Body
Okrajová zóna: 0.500 m

Scéna s nouzovým osvětlením (EN 1838):

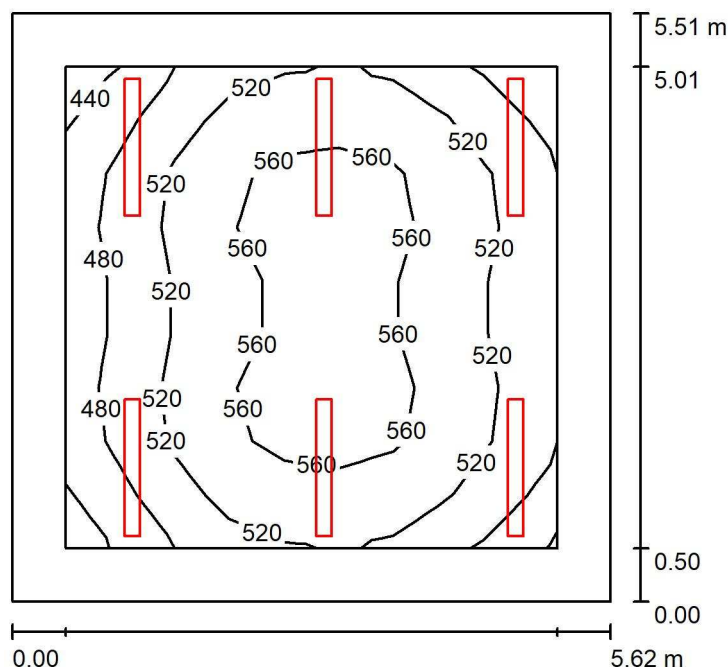
Vypočítává se pouze přímé světlo. Podíl odraženého světla se nebere v úvahu.

Kusovník svítidel

Č.	ks	Označení (Opravný faktor)	Φ (Svítidlo) [lm]	Φ (Zdroje:) [lm]	P [W]
1	3	ELEKTRO-LUMEN ELBIT ROAD PLUS 1 C Nouzové LED svítidlo přisazené, osvětlení volných prostor (1.000)	205	205	2.0
Celkem:			614	615	6.0

Specifický příkon: $0.08 \text{ W/m}^2 = 2.46 \text{ W/m}^2/100 \text{ lx}$ (Základní plocha: 76.69 m^2)

ELEKTRO-LUMEN, s.r.o.

Hranická 505, 753 61 Hranice IV - Drahotuše
Česká republikaZpracovatel Alena Šlosarová
Telefon +420 778 471 071
Fax
e-mail slosarova@el-lumen.cz**II 122 Dílna elektro / Shrnutí**

Výška místnosti: 3.500 m, Montážní výška: 3.500 m, Činitel údržby: 0.72

Hodnoty v Lux, Měřítko 1:71

Plocha	ρ [%]	E_m [lx]	E_{min} [lx]	E_{max} [lx]	E_{min} / E_m
Uživatelská úroveň	/	525	431	582	0.821
Podlaha	20	416	299	490	0.718
Strop	70	190	127	514	0.670
Stěny (4)	50	330	188	685	/

Uživatelská úroveň:

Výška: 0.750 m
 Rastr: 9 x 9 Body
 Okrajová zóna: 0.500 m

UGR

Levá stěna
 Spodní stěna
 (CIE, SHR = 0.25.)

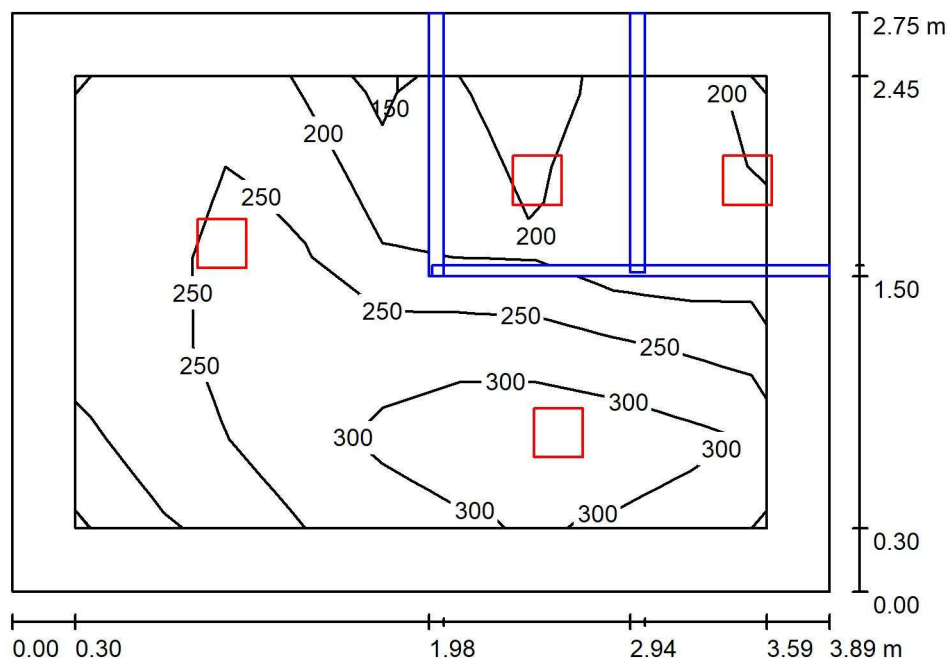
Podél-
20
 Příčně
18
 k ose svítidla

Kusovník svítidel

Č.	ks	Označení (Opravný faktor)	Φ (Svítidlo) [lm]	Φ (Zdroje:) [lm]	P [W]
1	6	ELEKTRO-LUMEN OBERON L1 12 ST 6k4 840 Průmyslové LED svítidlo, polykarbonátový opálový difuzor (1.000)	5786	6400	42.0
Celkem:			34714	38400	252.0

Specifický příkon: $8.14 \text{ W/m}^2 = 1.55 \text{ W/m}^2/100 \text{ lx}$ (Základní plocha: 30.97 m^2)

ELEKTRO-LUMEN, s.r.o.

Hranická 505, 753 61 Hranice IV - Drahotuše
Česká RepublikaZpracovatel Alena Šlosarová
Telefon +420 778 471 071
Fax
e-mail slosarova@el-lumen.cz**II 123 WC muži / Shrnutí**

Výška místnosti: 3.500 m, Montážní výška: 3.500 m, Činitel údržby: 0.72

Hodnoty v Lux, Měřítko 1:36

Plocha	ρ [%]	E_m [lx]	E_{min} [lx]	E_{max} [lx]	E_{min} / E_m
Uživatelská úroveň	/	236	127	356	0.539
Podlaha	20	159	31	255	0.197
Strop	70	63	35	220	0.551
Stěny (4)	50	129	29	924	/

Uživatelská úroveň:

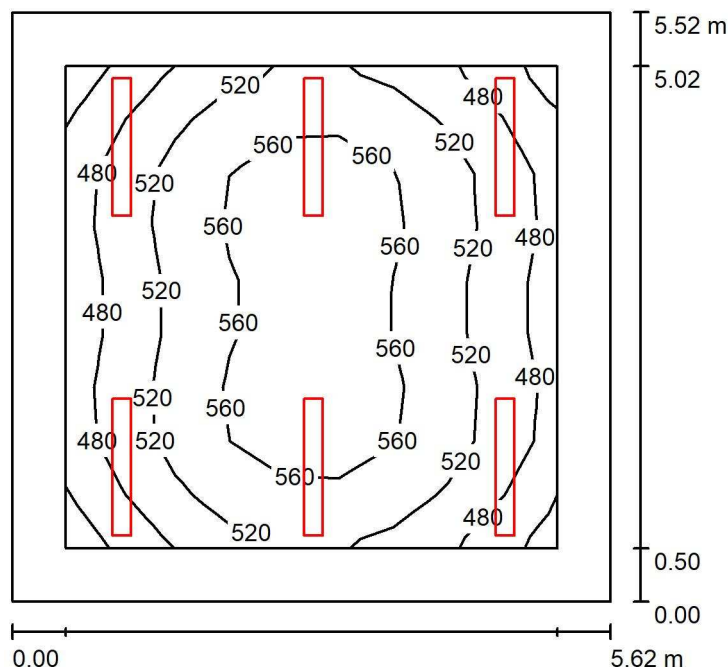
Výška: 0.750 m
 Rastr: 9 x 5 Body
 Okrajová zóna: 0.300 m

Kusovník svítidel

Č.	ks	Označení (Opravný faktor)	Φ (Svítidlo) [lm]	Φ (Zdroje:) [lm]	P [W]
1	4	ELEKTRO-LUMEN BALA 2k0 840 Interiérové přisazené LED svítidlo (1.000)	1910	2140	23.0
Celkem:			7640	8560	92.0

Specifický příkon: $8.60 \text{ W/m}^2 = 3.64 \text{ W/m}^2/100 \text{ lx}$ (Základní plocha: 10.70 m^2)

ELEKTRO-LUMEN, s.r.o.

Hranická 505, 753 61 Hranice IV - Drahotuše
Česká RepublikaZpracovatel Alena Šlosarová
Telefon +420 778 471 071
Fax
e-mail slosarova@el-lumen.cz**II 126 Kancelář / Shrnutí**

Výška místnosti: 3.500 m, Montážní výška: 3.500 m, Činitel údržby: 0.72

Hodnoty v Lux, Měřítko 1:71

Plocha	ρ [%]	E_m [lx]	E_{min} [lx]	E_{max} [lx]	E_{min} / E_m
Uživatelská úroveň	/	524	433	588	0.826
Podlaha	20	418	286	503	0.685
Strop	70	111	80	122	0.726
Stěny (4)	50	258	83	413	/

Uživatelská úroveň:

Výška: 0.750 m
 Rastr: 9 x 9 Body
 Okrajová zóna: 0.500 m

UGR

Levá stěna
 Spodní stěna
 (CIE, SHR = 0.25.)

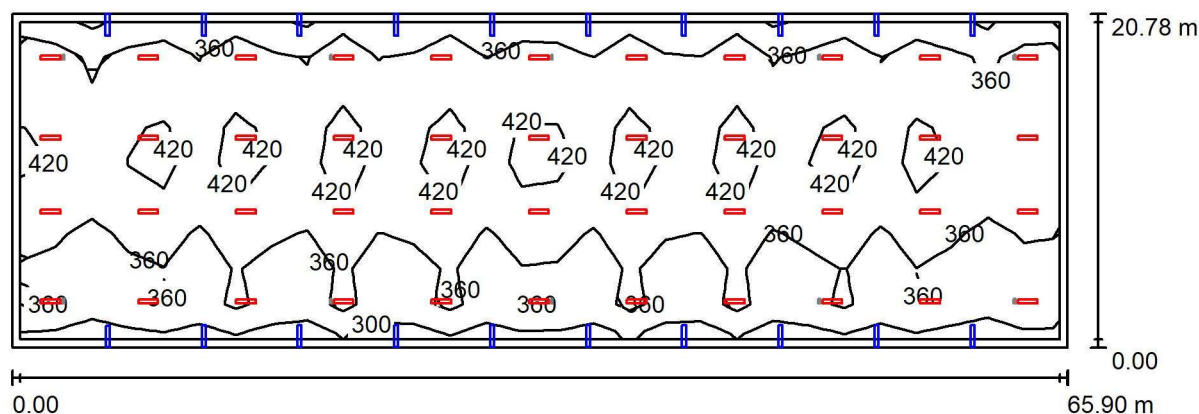
Podél-
19
 Příčně
18
 k ose svítidla

Kusovník svítidel

Č.	ks	Označení (Opravný faktor)	Φ (Svítidlo) [lm]	Φ (Zdroje:) [lm]	P [W]
1	6	ELEKTRO-LUMEN NARA 12 E DPO 6k0 840 Přisazené interierové LED svítidlo, difuzor opálový (1.000)	4980	6000	45.0
Celkem:			29882	36000	270.0

Specifický příkon: $8.70 \text{ W/m}^2 = 1.66 \text{ W/m}^2/100 \text{ lx}$ (Základní plocha: 31.02 m^2)

ELEKTRO-LUMEN, s.r.o.

Hranická 505, 753 61 Hranice IV - Drahotuše
Česká RepublikaZpracovatel Alena Šlosarová
Telefon +420 778 471 071
Fax
e-mail slosarova@el-lumen.cz**III 101 Hala pro trolejbusy / Světelná scéna HO / Shrnutí**

Výška místnosti: 6.000 m, Montážní výška: 5.000 m, Činitel údržby: 0.72

Hodnoty v Lux, Měřítko 1:472

Plocha	ρ [%]	E_m [lx]	E_{min} [lx]	E_{max} [lx]	E_{min} / E_m
Uživatelská úroveň	/	378	257	538	0.680
Podlaha	20	355	140	490	0.394
Strop	50	61	41	72	0.674
Stěny (4)	50	94	32	324	/

Uživatelská úroveň:

Výška: 0.750 m
 Rastr: 29 x 9 Body
 Okrajová zóna: 0.500 m

Kusovník svítidel

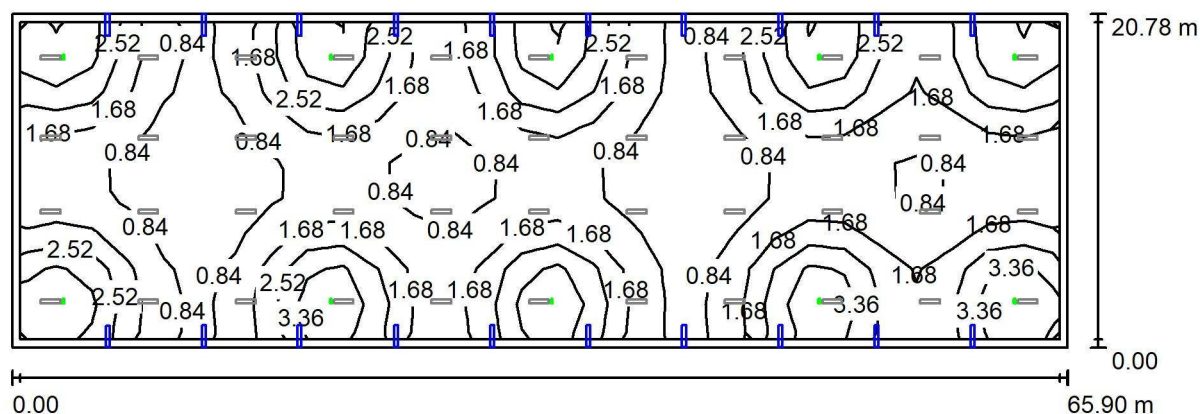
Č.	ks	Označení (Opravný faktor)	Φ (Svítilno) [lm]	Φ (Zdroje:) [lm]	P [W]
1	44	ELEKTRO-LUMEN SURYA-Z2 M 17k8 CX 840 Průmyslové LED svítidlo, Al reflektor, tvrzené sklo (1.000)	15508	17800	102.0
Celkem:			682344	783200	4488.0

Specifický příkon: $3.28 \text{ W/m}^2 = 0.87 \text{ W/m}^2/100 \text{ lx}$ (Základní plocha: 1369.40 m^2)

ELEKTRO-LUMEN, s.r.o.

Hranická 505, 753 61 Hranice IV - Drahotuše
Česká RepublikaZpracovatel Alena Šlosarová
Telefon +420 778 471 071
Fax
e-mail slosarova@el-lumen.cz

III 101 Hala pro trolejbusy / Světelná scéna NO / Shrnutí



Výška místnosti: 6.000 m, Montážní výška: 5.000 m, Činitel údržby: 0.72

Hodnoty v Lux, Měřítko 1:472

Plocha	ρ [%]	E_m [lx]	E_{min} [lx]	E_{max} [lx]	E_{min} / E_m
Uživatelská úroveň	/	1.84	0.38	4.58	0.207
Podlaha	20	1.71	0.52	3.46	0.307
Strop	50	0.00	0.00	0.00	0.441
Stěny (4)	50	1.25	0.00	6.05	/

Uživatelská úroveň:

Výška: 0.750 m
 Rastr: 29 x 9 Body
 Okrajová zóna: 0.500 m

Scéna s nouzovým osvětlením (EN 1838):

Vypočítává se pouze přímé světlo. Podíl odraženého světla se nebere v úvahu.

Kusovník svítidel

Č.	ks	Označení (Opravný faktor)	Φ (Svítilno) [lm]	Φ (Zdroje:) [lm]	P [W]
1	10	ELEKTRO-LUMEN Nouzový modul SURYA-2 1 GH Nouzové LED svítidlo, optika do otevřených prostorů. (1.000)	503	550	6.0
Celkem:			5025	5500	60.0

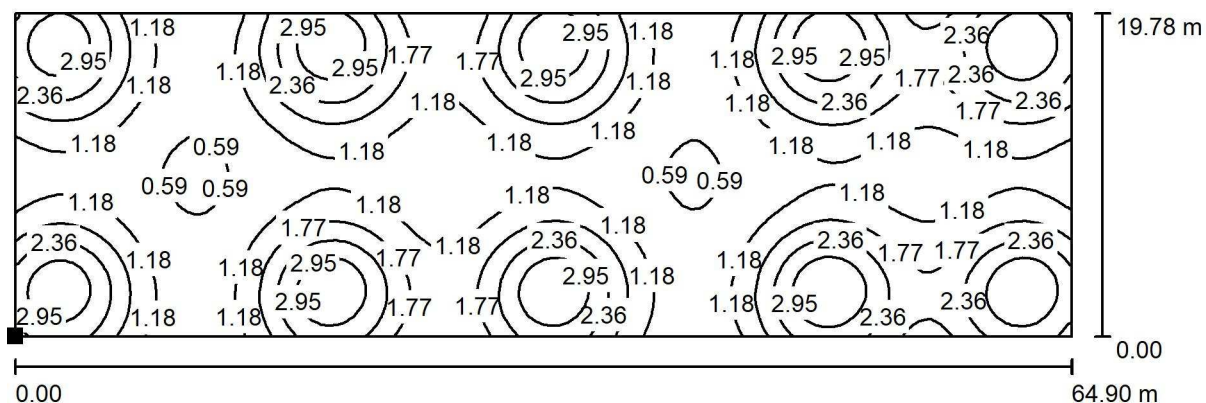
Specifický příkon: $0.04 \text{ W/m}^2 = 2.38 \text{ W/m}^2/100 \text{ lx}$ (Základní plocha: 1369.40 m^2)

ELEKTRO-LUMEN, s.r.o.

Hranická 505, 753 61 Hranice IV - Drahotuše
Česká Republika

Zpracovatel Alena Šlosarová
Telefon +420 778 471 071
Fax
e-mail slosarova@el-lumen.cz

III 101 Hala pro trolejbusy / Světelná scéna NO / Protipaniková plocha 1 / Isolinie (E, kolmo)



Hodnoty v Lux, Měřítko 1 : 464

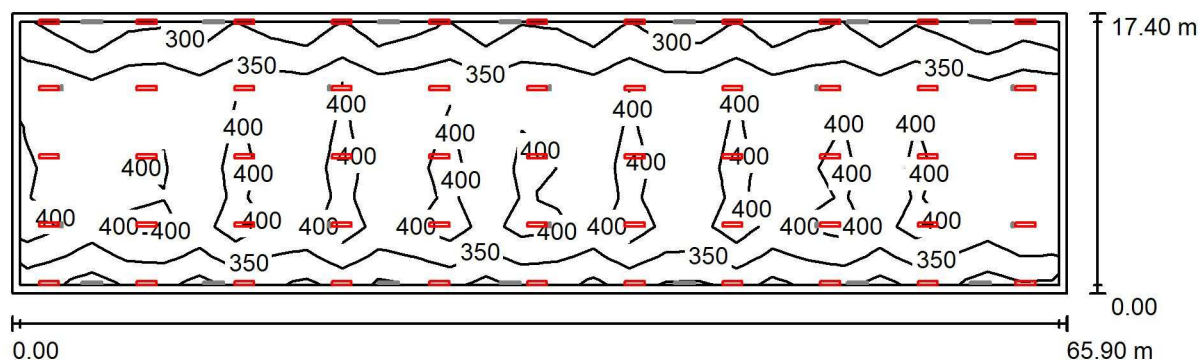
Poloha plochy v místnosti:
Označený bod:
(0.700 m, 45.820 m, 0.000 m)



Rastr: 128 x 128 Body

E_m [lx]	E_{min} [lx]	E_{max} [lx]	E_{min} / E_m	E_{min} / E_{max}
1.70	0.53	3.46	0.308	0.152

ELEKTRO-LUMEN, s.r.o.

Hranická 505, 753 61 Hranice IV - Drahotuše
Česká RepublikaZpracovatel Alena Šlosarová
Telefon +420 778 471 071
Fax
e-mail slosarova@el-lumen.cz**IV 101 Hala pro trolejbusy / Světelná scéna HO / Shrnutí**

Výška místnosti: 6.000 m, Montážní výška: 5.000 m, Činitel údržby: 0.72

Hodnoty v Lux, Měřítko 1:472

Plocha	ρ [%]	E_m [lx]	E_{min} [lx]	E_{max} [lx]	E_{min} / E_m
Uživatelská úroveň	/	368	255	496	0.693
Podlaha	20	351	200	452	0.569
Strop	50	67	52	72	0.782
Stěny (4)	50	128	45	1041	/

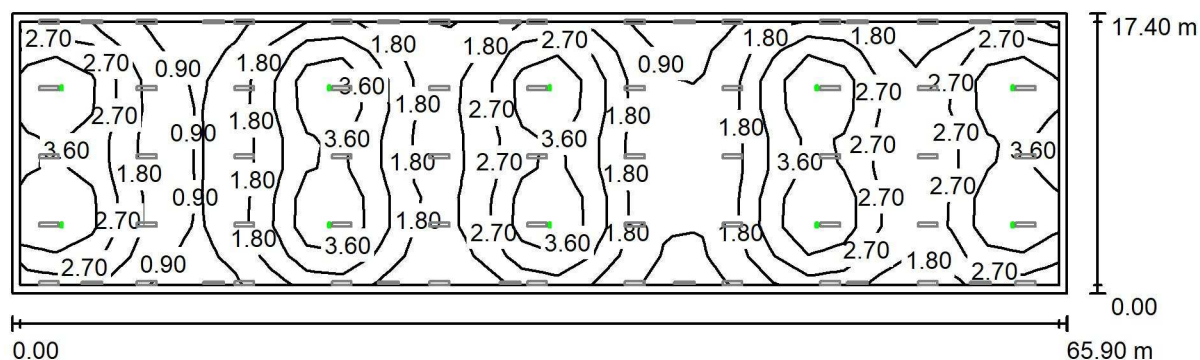
Uživatelská úroveň:Výška: 0.750 m
Rastr: 29 x 9 Body
Okrajová zóna: 0.500 m**Kusovník svítidel**

Č.	ks	Označení (Opravný faktor)	Φ (Svítidlo) [lm]	Φ (Zdroje:) [lm]	P [W]
1	33	ELEKTRO-LUMEN SURYA-Z2 M 14k7 CX 840 Průmyslové LED svítidlo, Al reflektor, tvrzené sklo (1.000)	12807	14700	92.0
2	22	ELEKTRO-LUMEN SURYA-Z2 M 8k8 CX 840 Průmyslové LED svítidlo, Al reflektor, tvrzené sklo (1.000)	7667	8800	50.0

Celkem: 591301 Celkem: 678700 4136.0

Specifický příkon: $3.61 \text{ W/m}^2 = 0.98 \text{ W/m}^2/100 \text{ lx}$ (Základní plocha: 1146.66 m^2)

ELEKTRO-LUMEN, s.r.o.

Hranická 505, 753 61 Hranice IV - Drahotuše
Česká RepublikaZpracovatel Alena Šlosarová
Telefon +420 778 471 071
Fax
e-mail slosarova@el-lumen.cz**IV 101 Hala pro trolejbusy / Světelná scéna NO / Shrnutí**

Výška místnosti: 6.000 m, Montážní výška: 5.000 m, Činitel údržby: 0.72

Hodnoty v Lux, Měřítko 1:472

Plocha	ρ [%]	E_m [lx]	E_{min} [lx]	E_{max} [lx]	E_{min} / E_m
Uživatelská úroveň	/	2.53	0.52	5.01	0.205
Podlaha	20	2.29	0.56	3.99	0.246
Strop	50	0.00	0.00	0.00	0.423
Stěny (4)	50	1.01	0.00	4.70	/

Uživatelská úroveň:

Výška: 0.750 m
 Rastr: 29 x 9 Body
 Okrajová zóna: 0.500 m

Scéna s nouzovým osvětlením (EN 1838):

Vypočítává se pouze přímé světlo. Podíl odraženého světla se nebere v úvahu.

Kusovník svítidel

Č.	ks	Označení (Opravný faktor)	Φ (Svítidlo) [lm]	Φ (Zdroje:) [lm]	P [W]
1	10	ELEKTRO-LUMEN Nouzový modul SURYA-2 1 GH Nouzové LED svítidlo, optika do otevřených prostorů. (1.000)	503	550	6.0
Celkem:			5025	5500	60.0

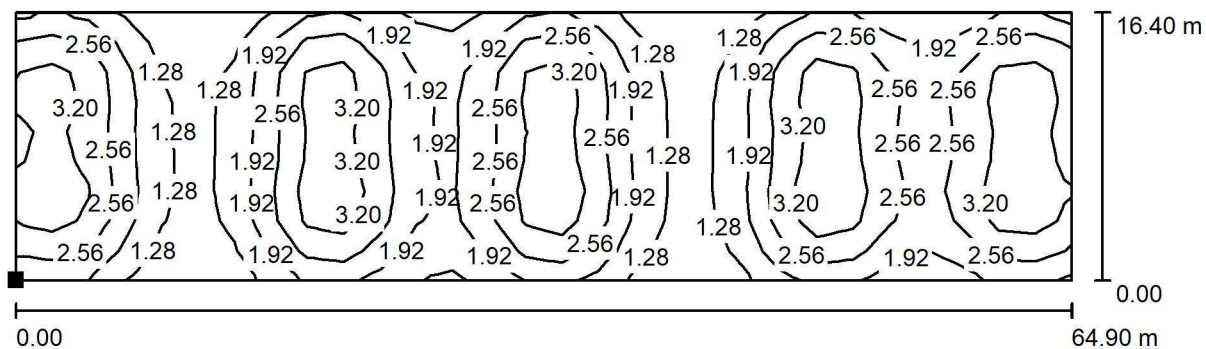
Specifický příkon: $0.05 \text{ W/m}^2 = 2.07 \text{ W/m}^2/100 \text{ lx}$ (Základní plocha: 1146.66 m^2)

ELEKTRO-LUMEN, s.r.o.

Hranická 505, 753 61 Hranice IV - Drahotuše
Česká Republika

Zpracovatel Alena Šlosarová
Telefon +420 778 471 071
Fax
e-mail slosarova@el-lumen.cz

IV 101 Hala pro trolejbusy / Světelná scéna NO / Protipaniková plocha 1 / Isolinie (E, kolmo)



Poloha plochy v místnosti:
Označený bod:
(0.700 m, 70.130 m, 0.000 m)

Hodnoty v Lux, Měřítko 1 : 464



Rastr: 29 x 9 Body

 E_m [lx]
2.35

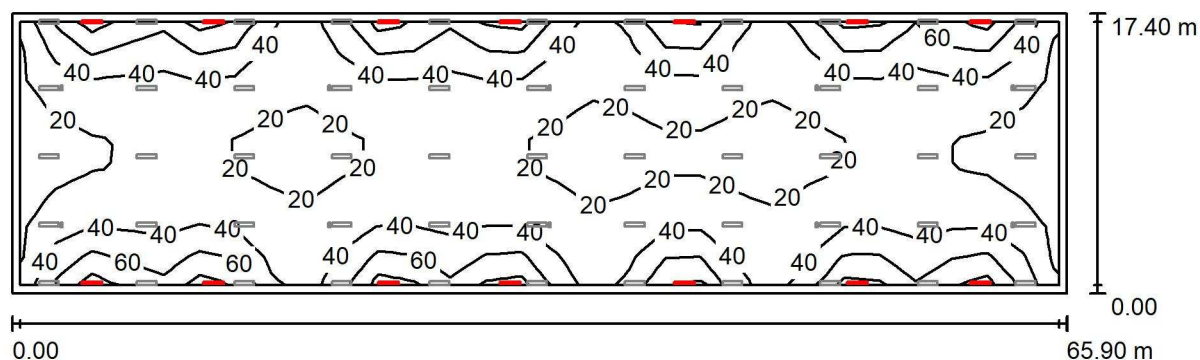
 E_{min} [lx]
0.69

 E_{max} [lx]
3.91

 E_{min} / E_m
0.294

 E_{min} / E_{max}
0.177

ELEKTRO-LUMEN, s.r.o.

Hranická 505, 753 61 Hranice IV - Drahotuše
Česká RepublikaZpracovatel Alena Šlosarová
Telefon +420 778 471 071
Fax
e-mail slosarova@el-lumen.cz**IV 101 Hala pro trolejbusy / Světelná scéna noční / Shrnutí**

Výška místnosti: 6.000 m, Montážní výška: 5.000 m, Činitel údržby: 0.72

Hodnoty v Lux, Měřítko 1:472

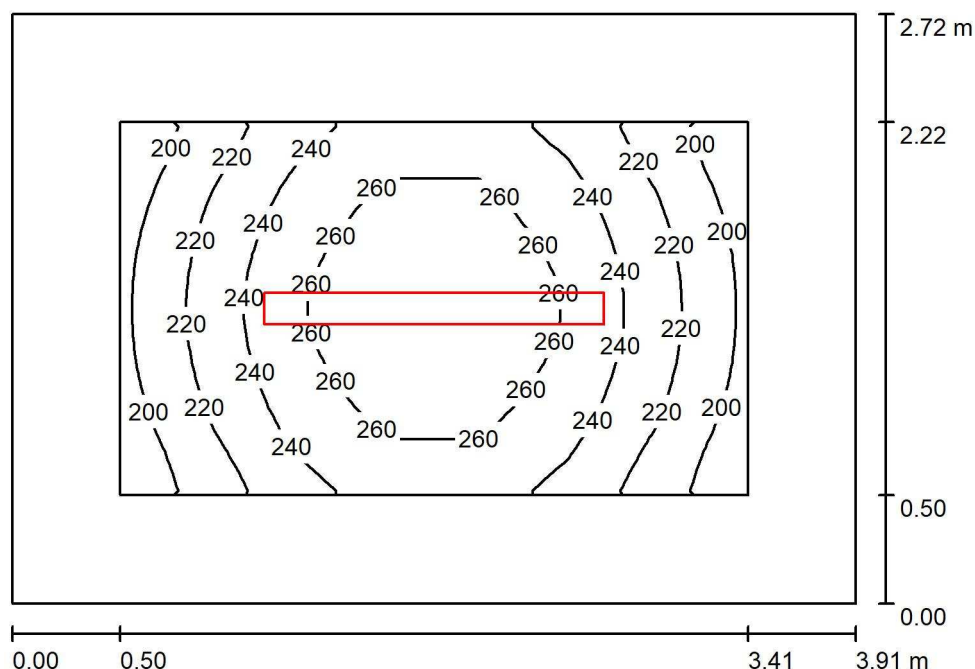
Plocha	ρ [%]	E_m [lx]	E_{min} [lx]	E_{max} [lx]	E_{min} / E_m
Uživatelská úroveň	/	34	15	89	0.432
Podlaha	20	34	15	74	0.442
Strop	50	13	7.53	37	0.597
Stěny (4)	50	39	9.79	957	/

Uživatelská úroveň:Výška: 0.750 m
Rastr: 29 x 9 Body
Okrajová zóna: 0.500 m**Kusovník svítidel**

Č.	ks	Označení (Opravný faktor)	Φ (Svítidlo) [lm]	Φ (Zdroje:) [lm]	P [W]
1	14	ELEKTRO-LUMEN OBERON L1 12 ST 6k4 840 Průmyslové LED svítidlo, polykarbonátový opálový difuzor (1.000)	5786	6400	42.0
Celkem:			80998	89600	588.0

Specifický příkon: $0.51 \text{ W/m}^2 = 1.50 \text{ W/m}^2/100 \text{ lx}$ (Základní plocha: 1146.66 m^2)

ELEKTRO-LUMEN, s.r.o.

Hranická 505, 753 61 Hranice IV - Drahotuše
Česká RepublikaZpracovatel Alena Šlosarová
Telefon +420 778 471 071
Fax
e-mail slosarova@el-lumen.cz**IV 103 Příprava baterií / Shrnutí**

Výška místnosti: 6.000 m, Montážní výška: 3.500 m, Činitel údržby: 0.72

Hodnoty v Lux, Měřítko 1:35

Plocha	ρ [%]	E_m [lx]	E_{min} [lx]	E_{max} [lx]	E_{min} / E_m
Uživatelská úroveň	/	242	199	282	0.825
Podlaha	20	160	115	197	0.721
Strop	70	30	24	33	0.829
Stěny (4)	50	100	21	328	/

Uživatelská úroveň:

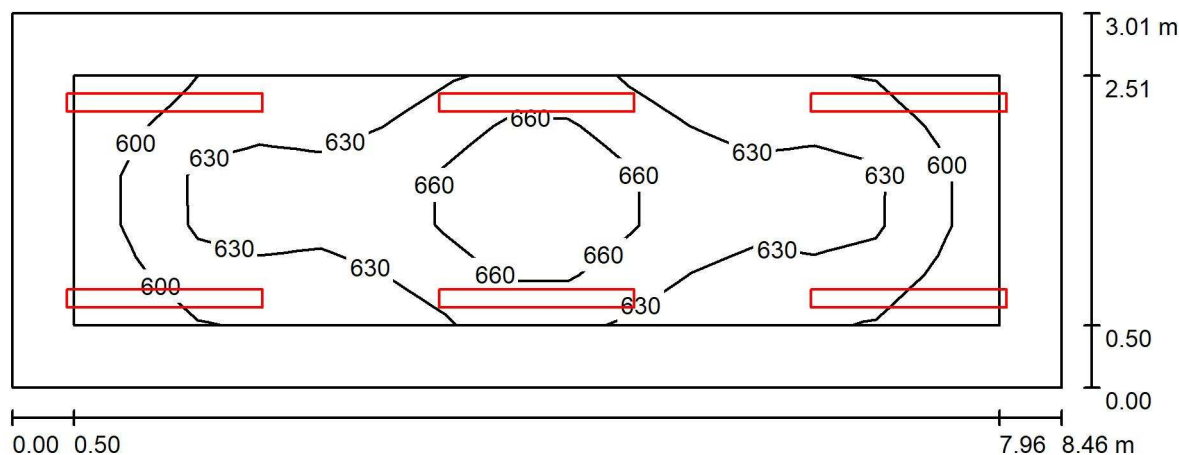
Výška: 0.750 m
 Rastr: 17 x 7 Body
 Okrajová zóna: 0.500 m

Kusovník svítidel

Č.	ks	Označení (Opravný faktor)	Φ (Svítidlo) [lm]	Φ (Zdroje:) [lm]	P [W]
1	1	ELEKTRO-LUMEN OBERON L1 15 ST 8k3 840 Průmyslové LED svítidlo, polykarbonátový opálový difuzor (1.000)	7503	8300	55.0
Celkem:			7503	8300	55.0

Specifický příkon: $5.17 \text{ W/m}^2 = 2.14 \text{ W/m}^2/100 \text{ lx}$ (Základní plocha: 10.63 m^2)

ELEKTRO-LUMEN, s.r.o.

Hranická 505, 753 61 Hranice IV - Drahotuše
Česká RepublikaZpracovatel Alena Šlosarová
Telefon +420 778 471 071
Fax
e-mail slosarova@el-lumen.cz**IV 108 Dílna údržby / Shrnutí**

Výška místnosti: 6.000 m, Montážní výška: 3.500 m, Činitel údržby: 0.72

Hodnoty v Lux, Měřítko 1:61

Plocha	ρ [%]	E_m [lx]	E_{min} [lx]	E_{max} [lx]	E_{min} / E_m
Uživatelská úroveň	/	630	574	688	0.911
Podlaha	20	487	359	564	0.738
Strop	70	111	85	127	0.764
Stěny (4)	50	320	81	996	/

Uživatelská úroveň:

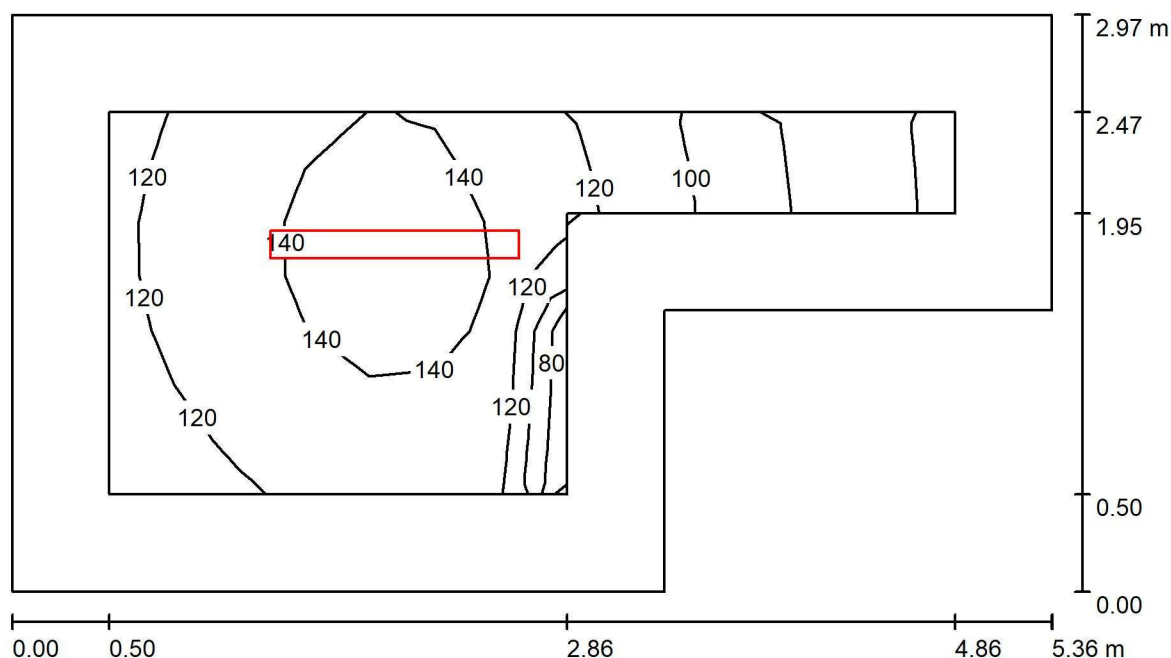
Výška: 0.750 m
 Rastr: 15 x 5 Body
 Okrajová zóna: 0.500 m

Kusovník svítidel

Č.	ks	Označení (Opravný faktor)	Φ (Svítidlo) [lm]	Φ (Zdroje:) [lm]	P [W]
1	6	ELEKTRO-LUMEN OBERON L1 15 ST 8k3 840 Průmyslové LED svítidlo, polykarbonátový opálový difuzor (1.000)	7503	8300	55.0
Celkem:			45019	49800	330.0

Specifický příkon: $12.95 \text{ W/m}^2 = 2.06 \text{ W/m}^2/100 \text{ lx}$ (Základní plocha: 25.48 m^2)

ELEKTRO-LUMEN, s.r.o.

Hranická 505, 753 61 Hranice IV - Drahotuše
Česká RepublikaZpracovatel Alena Šlosarová
Telefon +420 778 471 071
Fax
e-mail slosarova@el-lumen.cz**IV 109 Chodba / Shrnutí**

Výška místnosti: 6.000 m, Montážní výška: 3.500 m, Činitel údržby: 0.72

Hodnoty v Lux, Měřítko 1:39

Plocha	ρ [%]	E_m [lx]	E_{min} [lx]	E_{max} [lx]	E_{min} / E_m
Uživatelská úroveň	/	124	60	148	0.481
Podlaha	20	108	41	148	0.385
Strop	70	19	9.39	24	0.494
Stěny (6)	50	60	8.49	320	/

Uživatelská úroveň:

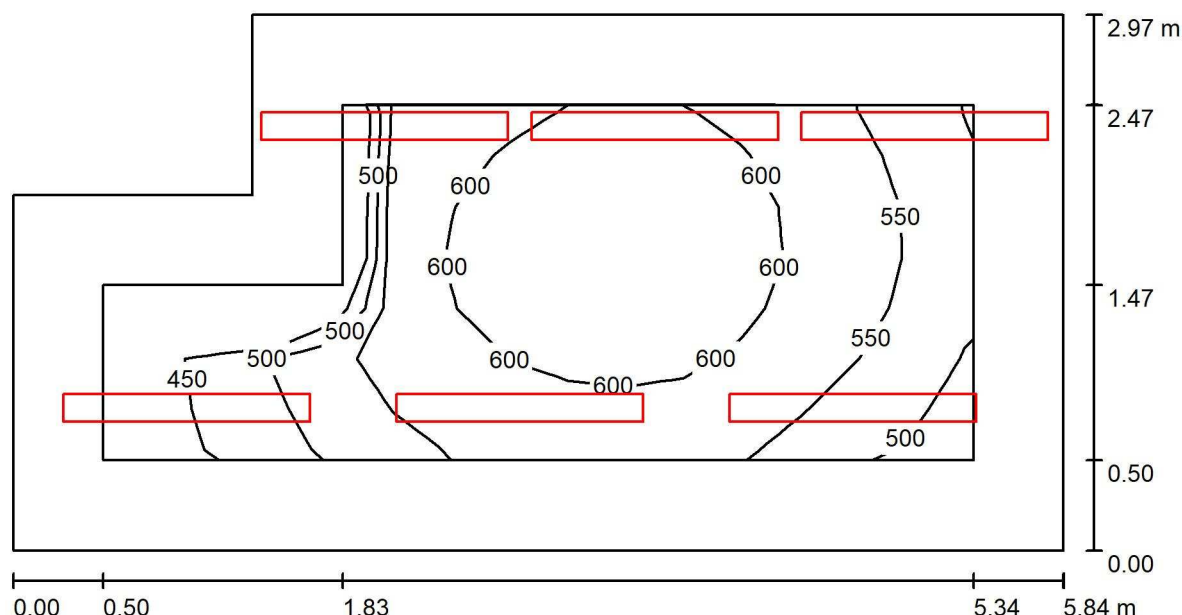
Výška: 0.000 m
 Rastr: 13 x 7 Body
 Okrajová zóna: 0.500 m

Kusovník svítidel

Č.	ks	Označení (Opravný faktor)	Φ (Svítidlo) [lm]	Φ (Zdroje:) [lm]	P [W]
1	1	ELEKTRO-LUMEN OBERON L1 12 ST 6k4 840 Průmyslové LED svítidlo, polykarbonátový opálový difuzor (1.000)	5786	6400	42.0
Celkem:			5786	6400	42.0

Specifický příkon: $3.22 \text{ W/m}^2 = 2.60 \text{ W/m}^2/100 \text{ lx}$ (Základní plocha: 13.03 m^2)

ELEKTRO-LUMEN, s.r.o.

Hranická 505, 753 61 Hranice IV - Drahotuše
Česká RepublikaZpracovatel Alena Šlosarová
Telefon +420 778 471 071
Fax
e-mail slosarova@el-lumen.cz**IV 110 Míchárna barev / Shrnutí**

Výška místnosti: 6.000 m, Činitel údržby: 0.72

Hodnoty v Lux, Měřítko 1:42

Plocha	ρ [%]	E_m [lx]	E_{min} [lx]	E_{max} [lx]	E_{min} / E_m
Uživatelská úroveň	/	567	420	635	0.740
Podlaha	20	406	234	487	0.577
Strop	70	120	84	143	0.699
Stěny (6)	50	337	73	1745	/

Uživatelská úroveň:

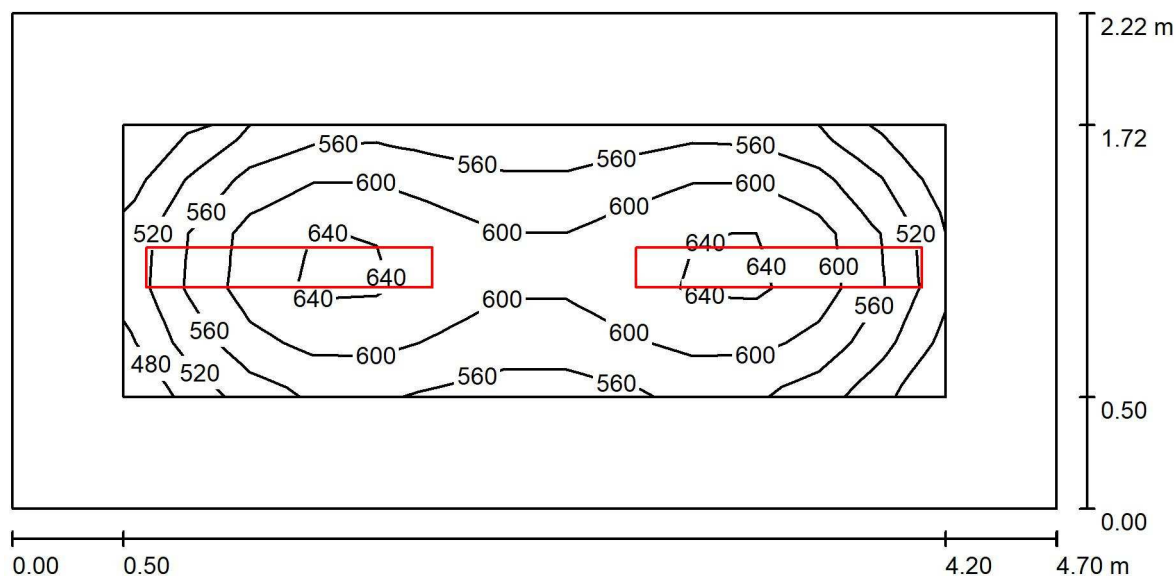
Výška: 0.750 m
 Rastr: 15 x 7 Body
 Okrajová zóna: 0.500 m

Kusovník svítidel

Č.	ks	Označení (Opravný faktor)	Φ (Svítidlo) [lm]	Φ (Zdroje:) [lm]	P [W]
1	6	ELEKTRO-LUMEN EXEL-236 Speciální zářivkové svítidlo do výbušných prostor (1.000)	5426	6700	72.0
Celkem:			32554	40200	432.0

Specifický příkon: $26.99 \text{ W/m}^2 = 4.76 \text{ W/m}^2/100 \text{ lx}$ (Základní plocha: 16.00 m^2)

ELEKTRO-LUMEN, s.r.o.

Hranická 505, 753 61 Hranice IV - Drahotuše
Česká RepublikaZpracovatel Alena Šlosarová
Telefon +420 778 471 071
Fax
e-mail slosarova@el-lumen.cz**II 105 Kancelář / Shrnutí**

Výška místnosti: 2.500 m, Montážní výška: 2.500 m, Činitel údržby: 0.72

Hodnoty v Lux, Měřítko 1:34

Plocha	ρ [%]	E_m [lx]	E_{min} [lx]	E_{max} [lx]	E_{min} / E_m
Uživatelská úroveň	/	581	473	664	0.813
Podlaha	20	363	226	447	0.623
Strop	70	95	60	110	0.632
Stěny (4)	50	222	64	375	/

Uživatelská úroveň:

Výška: 0.750 m
 Rastr: 13 x 5 Body
 Okrajová zóna: 0.500 m

Kusovník svítidel

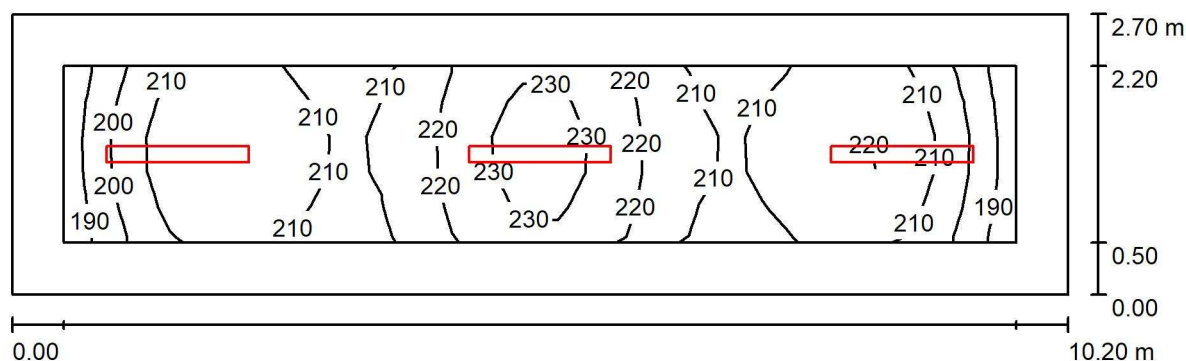
Č.	ks	Označení (Opravný faktor)	Φ (Svítilno) [lm]	Φ (Zdroje:) [lm]	P [W]
1	2	ELEKTRO-LUMEN NARA 12 E DPO 6k0 840 Přisazené interierové LED svítidlo, difuzor opálový (1.000)	4980	6000	45.0
Celkem:			9961	12000	90.0

Specifický příkon: $8.62 \text{ W/m}^2 = 1.48 \text{ W/m}^2/100 \text{ lx}$ (Základní plocha: 10.44 m^2)

ELEKTRO-LUMEN, s.r.o.

Hranická 505, 753 61 Hranice IV - Drahotuše
Česká RepublikaZpracovatel Alena Šlosarová
Telefon +420 778 471 071
Fax
e-mail slosarova@el-lumen.cz

ČOV / Shrnutí



Výška místnosti: 3.500 m, Montážní výška: 3.500 m, Činitel údržby: 0.72

Hodnoty v Lux, Měřítko 1:73

Plocha	ρ [%]	E_m [lx]	E_{min} [lx]	E_{max} [lx]	E_{min} / E_m
Uživatelská úroveň	/	213	188	235	0.884
Podlaha	20	162	119	185	0.736
Strop	70	128	66	659	0.518
Stěny (4)	50	158	73	332	/

Uživatelská úroveň:

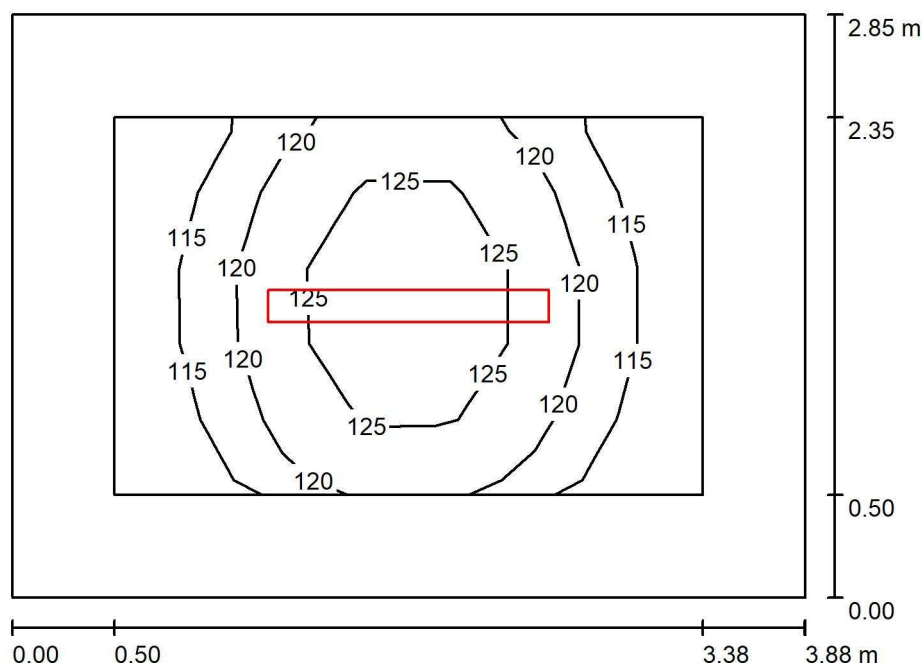
Výška: 0.750 m
Rastr: 27 x 5 Body
Okrajová zóna: 0.500 m

Kusovník svítidel

Č.	ks	Označení (Opravný faktor)	Φ (Svítidlo) [lm]	Φ (Zdroje:) [lm]	P [W]
1	3	ELEKTRO-LUMEN EXEL-236 Speciální zářivkové svítidlo do výbušných prostor (1.000)	5426	6700	72.0
Celkem:			16277	20100	216.0

Specifický příkon: $7.84 \text{ W/m}^2 = 3.68 \text{ W/m}^2/100 \text{ lx}$ (Základní plocha: 27.54 m^2)

ELEKTRO-LUMEN, s.r.o.

Hranická 505, 753 61 Hranice IV - Drahotuše
Česká RepublikaZpracovatel Alena Šlosarová
Telefon +420 778 471 071
Fax
e-mail slosarova@el-lumen.cz**Sklad lahví / Shrnutí**

Výška místnosti: 3.500 m, Montážní výška: 3.500 m, Činitel údržby: 0.72

Hodnoty v Lux, Měřítko 1:37

Plocha	ρ [%]	E_m [lx]	E_{min} [lx]	E_{max} [lx]	E_{min} / E_m
Uživatelská úroveň	/	120	111	129	0.922
Podlaha	20	109	85	128	0.777
Strop	70	101	44	655	0.434
Stěny (4)	50	111	53	284	/

Uživatelská úroveň:

Výška: 0.000 m
 Rastr: 7 x 5 Body
 Okrajová zóna: 0.500 m

Kusovník svítidel

Č.	ks	Označení (Opravný faktor)	Φ (Svítidlo) [lm]	Φ (Zdroje:) [lm]	P [W]
1	1	ELEKTRO-LUMEN EXEL-236 Speciální zářivkové svítidlo do výbušných prostor (1.000)	5426	6700	72.0
Celkem:			5426	6700	72.0

Specifický příkon: $6.52 \text{ W/m}^2 = 5.43 \text{ W/m}^2/100 \text{ lx}$ (Základní plocha: 11.04 m^2)