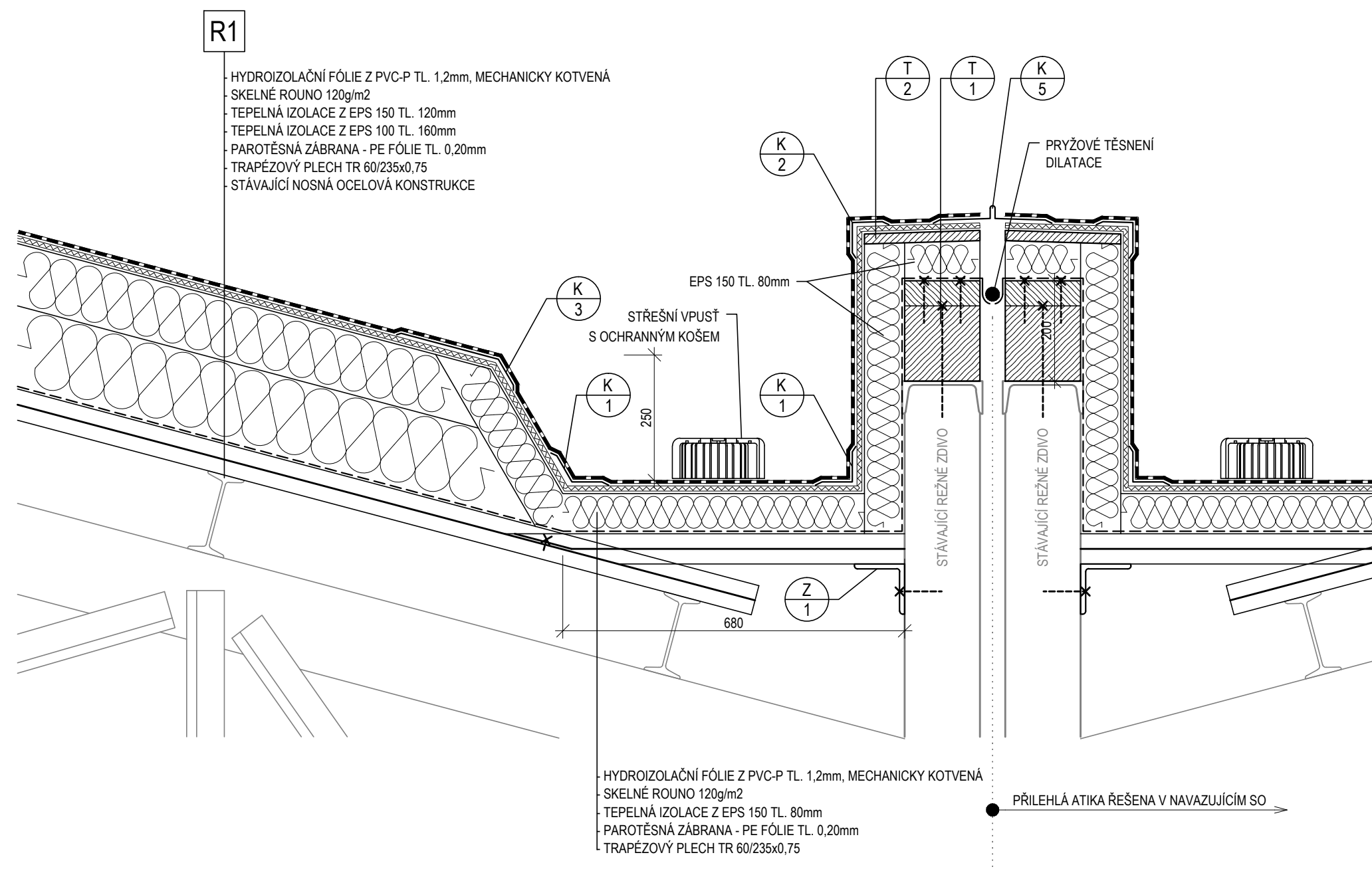
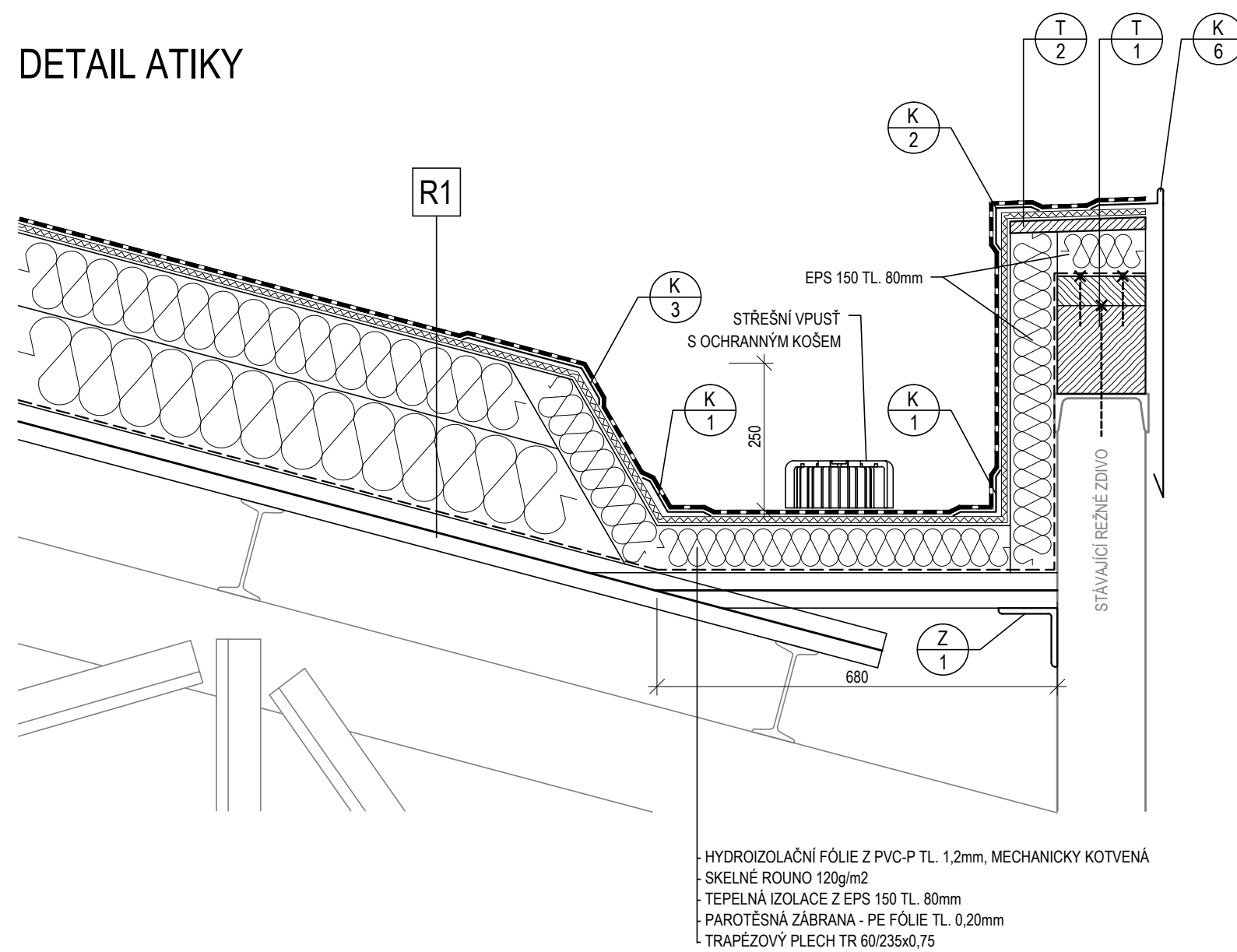


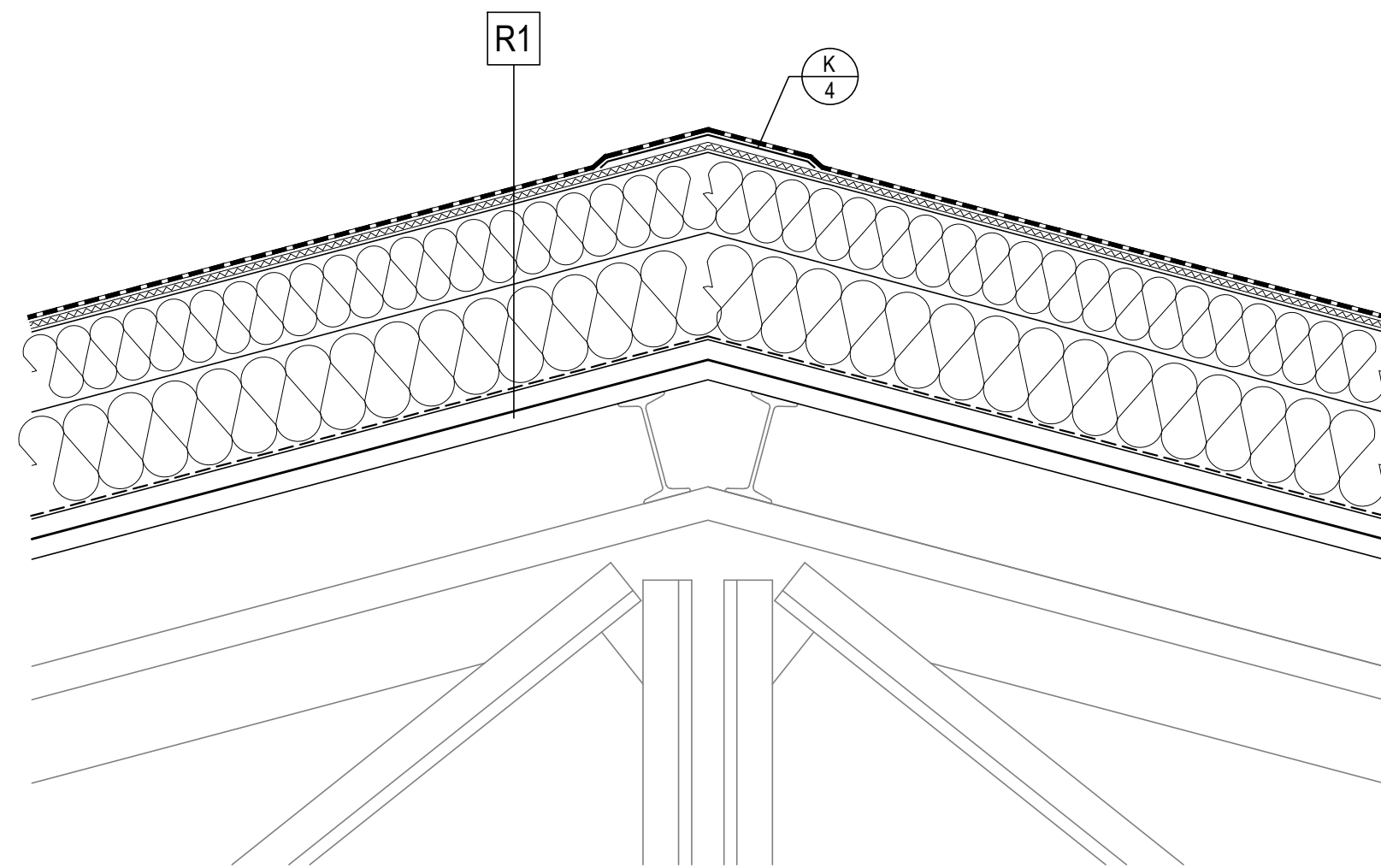
DETAIL SOUSEDÍCÍCH ATIK



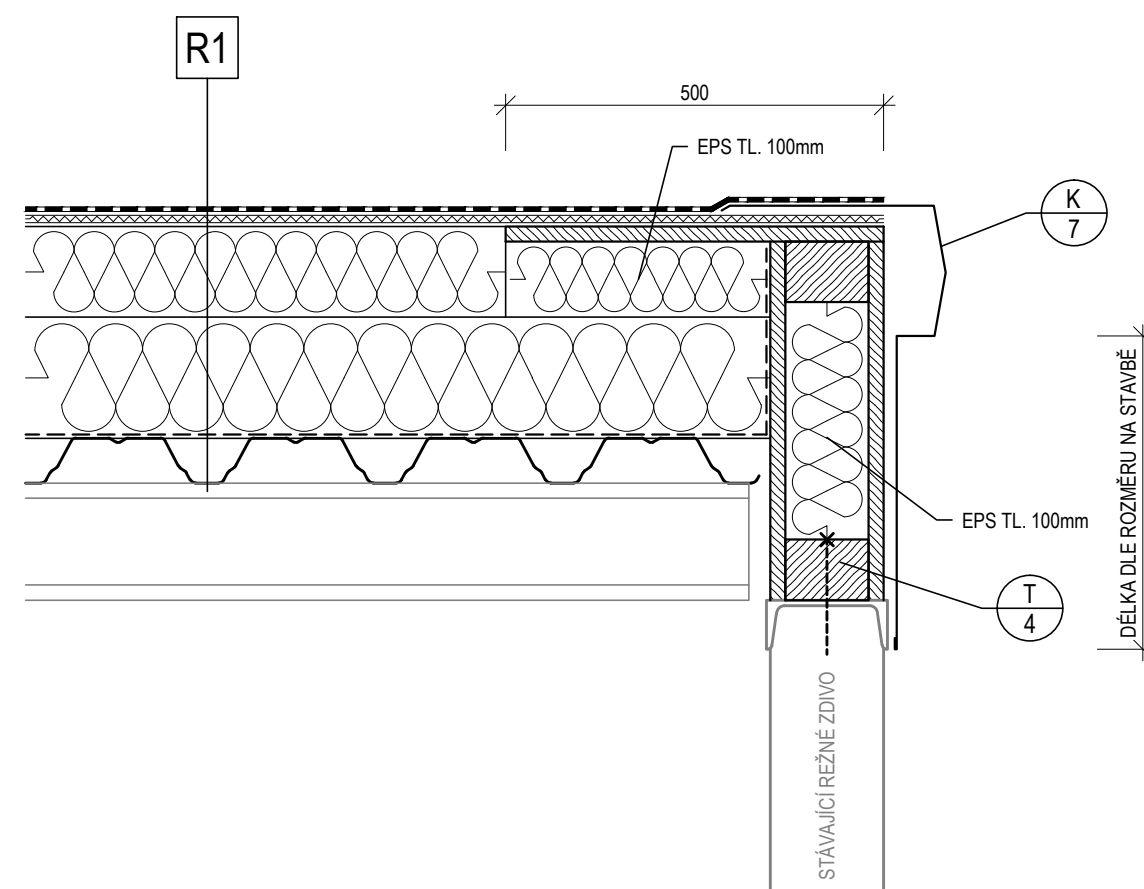
DETAIL ATIKY



DETAIL HŘEBENE



DETAIL U ŠTÍTU



POZNÁMKY

KOTVENÍ
- VEŠKERÉ KOTVÍČÍ PRVKY V NEREZOVÉM PROVEDENÍ
- KOTVENÍ DŘEVĚNÝCH PRVKŮ DO NOSNÉ KONSTRUKCE

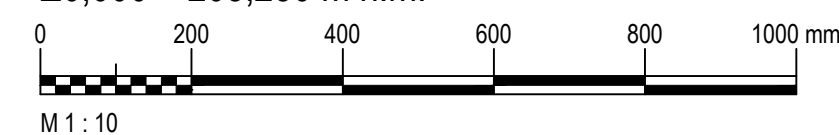
DŘEVĚNÉ PRVKY
- VEŠKERÉ DŘEVĚNÉ PRVKY BUDOU PŘED VÝROBOU PŘÍPUSOBENY SKUTEČNÉMU STAVU NA STAVBĚ
- VEŠKERÉ DŘEVĚNÉ PRVKY BUDOU OPATŘENY IMPREGNACÍ PROTI VLHKOSTI, PLÍSNĚM, ŠKŮDCŮM, HOUBÁM APOD.
- DŘEVĚNÉ PRVKY I.-II. TŘÍDY





KLEMPÍŘSKÉ PRVKY

- KLEMPÍŘSKÉ PRVKY MUSÍ ODPOVÍDAT ČSN 73 3610
- KLEMPÍŘSKÉ PRVKY Z POPLASTOVANÉHO PLECHU
- VEŠKERÉ KLEMPÍŘSKÉ VÝROBKY MUSÍ BÝT KOTVENY DO NOSNÉ K-CE

STŘEŠNÍ PĚŠŤ

- STŘEŠNÍ FOLIE UKONČENA NA KLEMPÍŘSKÝCH PRVČÍCH POMOCÍ HORKOVZDUŠNÉHO SVARU A POJISTNÉ ŽÁLIVKY
- JEDNOTLIVÉ VRSTVY TEPELNÉ ISOLACE JSOU PŘEVÁŽAJÍCÍ PŘES SEBE
- VRSTVU STŘEŠNÍHO PLÁŠTĚ MUSÍ BÝT ZAJIŠTĚNY PROTI POSUNU JEDNOTLIVÝCH VRSTEV POMOCÍ KOTEV

$$\pm 0,000 = 208,250 \text{ m n.m.}$$


Revize	Druh změny	Objednatel Client	Dopravní podnik Ostrava a.s. Poděbradova 494/2 702 00 Ostrava – Moravská Ostrava	<div><div></div><div>Technoprojekt, a.s. Havlíčkovo nábřeží 38 702 00 Ostrava</div></div>	Vypracoval / Elaborated by Ing. Kubečka 	Subdodavatel Subcontractor	Vypracoval / Elaborated by	Akce Project	Objekt Object	SO 03 - REKONSTRUKCE HALY III.	Profese Specialization	Stavební	Formát / Size 6x A4
01	Zpracování požadavků DOSS				Kontroloval / Checked by Ing. Frýza 	Kontroloval / Checked by	AREÁL TROLEJBUSY OSTRAVA REKONSTRUKCE STŘECH HAL I -IV (III)	Název výkresu Title			Datum / Date 20/12/2018		
					Manažer projektu / Project manager Ing. Kupka 	Manažer projektu / Project manager					Stupeň / Phase DÚR / DSP		
											Měřítko / Scale 1:10		
											Revize / Revision 01		
											Archivní číslo / Archive No. 540-32501-120-04		