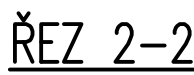
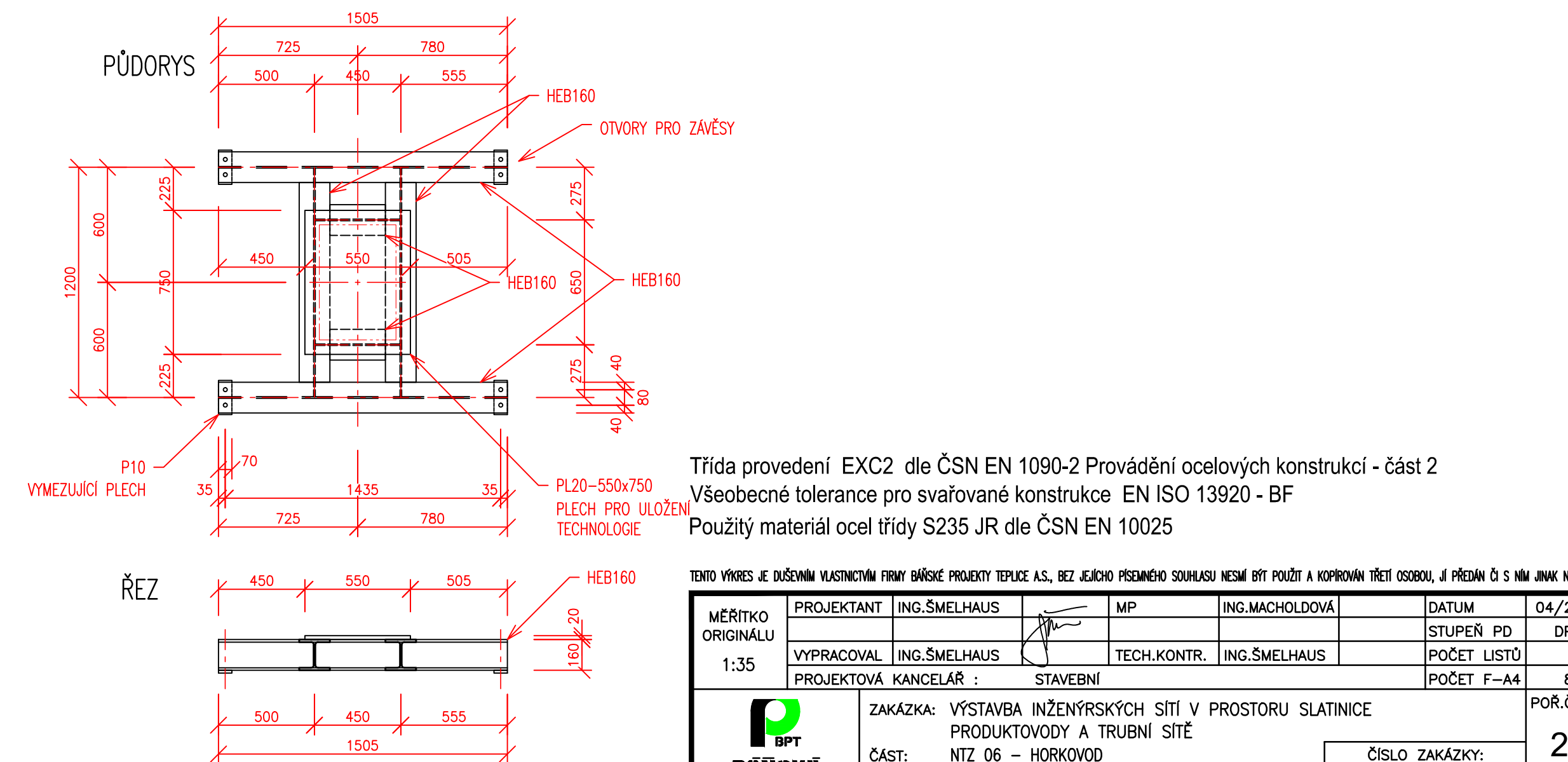


1:25

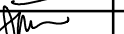
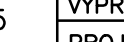


C3 – PLOŠINA PRO OSAZENÍ POTRUBÍ DN800



Třída provedení EXC2 dle ČSN EN 1090-2 Provádění ocelových konstrukcí - část 2
Všeobecné tolerance pro svařované konstrukce EN ISO 13920 - BF
Použitý materiál ocel třídy S235 JR dle ČSN EN 10025

TENTO VÝKRES JE DUŠEVNÍM VLASTNICTVÍM FIRMY BAŇSKÉ PROJEKTY TEPLICE A.S., BEZ JEJÍHO PÍSEMNÉHO SOUHLASU NESMÍ BÝT POUŽIT A KOPIROVÁN TŘETÍ OSOBOU, JÍ PŘEDÁN ČI S NÍM JINAK NAKLÁDÁNO

MĚŘÍTKO ORIGINALU 1:35	PROJEKTANT	ING.ŠMELHAUS		MP	ING.MACHOLDOVÁ	DATUM	04/2017
	YPRACOVAL	ING.ŠMELHAUS		TECH.KONTR.	ING.ŠMELHAUS	STUPEŇ PD	DPS
	PROJEKTOVÁ KANCELÁŘ : STAVEBNÍ						POČET LÍSTŮ
 BANSKÉ PROJEKTY TEPLICE akciová společnost		ZAKÁZKA: VÝSTAVBA INŽENÝRSKÝCH SÍTÍ V PROSTORU SLATINICE PRODUKTOVODY A TRUBNÍ SÍTĚ					POŘ.ČÍSLO 26
		ČÁST: NTZ 06 – HORKOVOD STAVEBNÍ ČÁST – ZALOŽENÍ					
		OBSAH: KOTVENÍ K12-SSS					ČÍSLO ZAKÁZKY: 4317
OBJEDNATEL :		VRŠANSKÁ UHELNÁ a.s.					ST-5-07389