



S004P01GB27S

Soupis stavebních prací, dodávek a služeb

Stavba: 201733 Rekonstrukce oplocení MŠ Jilemnického
 Objekt: SO01 Rekonstrukce oplocení
 Rozpočet: 1 MÚ Hodonín

Zadavatel: Město Hodonín IČO: 00284891
 Masarykovo nám. 53/1 DIČ: Skupinove_DPH
 69501 Hodonín

Zhotovitel: REPOS-ING s.r.o. IČO: 5791171
 třída Bří Čapků 3088 DIČ: CZ05791171
 695 01 Hodonín

Vypracoval:

Rozpis ceny			Celkem
HSV			898 052,98
PSV			407 888,70
MON			0,00
Vedlejší náklady			93 124,20
Ostatní náklady			0,00
Celkem			1 399 065,88

Rekapitulace daní

Základ pro sníženou DPH	15 %	0,00 CZK
Snížená DPH	15 %	0,00 CZK
Základ pro základní DPH	21 %	1 399 065,88 CZK
Základní DPH	21 %	293 804,00 CZK
Zaokrouhlení		0,12 CZK

Cena celkem s DPH 1 692 870,00 CZK

v dne

Za zhotovitele

04.06.2019

Za objednatele

Rekapitulace dílů

Číslo	Název	Typ dílu			Celkem	%
1	Zemní práce	HSV				8
3	Svislé a kompletní konstrukce	HSV				38
5	Komunikace	HSV				2
62	Úpravy povrchů vnější	HSV				6
96	Bourání konstrukcí	HSV				3
99	Staveništní přesun hmot	HSV				3
711	Izolace proti vodě	PSV				2
767	Konstrukce zámečnické	PSV				28
D96	Přesuny sutí a vybouraných hmot	PSU				4
VN	Vedlejší náklady	VN				7
Cena celkem					1 399 065,88	100

Položkový soupis prací a dodávek

S:	201733	Rekonstrukce oplocení MŠ Jilemnického
O:	SO01	Rekonstrukce oplocení
R:	1	MÚ Hodonín

P.č.	Číslo položky	Název položky	MJ	Množství	Cena / MJ	Celkem	Ceník	Cen. soustava / platnost
Díl: 1 Zemní práce							23 366,18	
	1	111201104R00	Odstranění křovin a stromů o průměru do 10 cm při lesnicko-technických melioracích v ploše jednotlivě do 30 m ²	m ²				
s odstraněním kořenů a s případným nutným odklizením křovin a stromů na hromady na vzdálenost do 50 sklonu terénu 1 : 5,								
	2	121101101R00	Sejmutí omice s přemístěním na vzdálenost do 50 m	m ³				
nebo lesní půdy, s vodorovným přemístěním na hromady v místě upotřebení nebo na dočasné či trvalé skládce po obvodě š. 1,5 m hl. 0,2 m : (237,18-65,82-5,85)*1,5*0,2 v místě dlažby - zevnitř : (65,82+5,85)*0,75*0,2								
	3	113106121R00	Rozebrání komunikací pro pěší s jakýmkoliv ložem a výplní spár z betonových nebo kameninových dlaždic nebo tvarovek	m ²				
s přemístěním hmot na skládku na vzdálenost do 3 m nebo s naložením na dopravní prostředek v místě dlažby - zevnitř : (65,82+5,85)*0,75								
	4	113107515R00	Odstranění podkladů nebo krytů z kameniva hrubého drceného, v ploše jednotlivě do 50 m ² , tloušťka vrstvy 150 mm	m ²				
Odkaz na mn. položky pořadí 3 : 53,75250								
Díl: 5 Komunikace								
	5	564851111R00	Podklad ze šterkodrti s rozprostřením a zhutněním frakce 0-63 mm, tloušťka po zhutnění 150 mm	m ²				
Odkaz na mn. položky pořadí 3 : 53,75250								
	6	596215021R00	Kladení zámkové dlažby do drté tloušťka dlažby 60 mm, tloušťka lože 40 mm	m ²				
s provedením lože z kameniva drceného, s vyplněním spár, s dvojitým hutněním a se smešením přebytečného lože a výplně spár. Odkaz na mn. položky pořadí 3 : 53,75250								
Díl: 1 Zemní práce								
	7	122201101R00	Odkopávky a prokopávky nezapažené v hornině 3 do 100 m ³	m ³				
s přehozením vykoppku na vzdálenost do 3 m nebo s naložením na dopravní prostředek, 237,18*0,5*0,5								
	8	174101103R00	Zásyp sypaninou se zhutněním zářezů se šikmými stěnami pro podzemní vedení a kolem objektů zřízených v těchto zářezích	m ³				

Položkový soupis prací a dodávek

S:	201733	Rekonstrukce oplocení MŠ Jilemnického
O:	SO01	Rekonstrukce oplocení
R:	1	MÚ Hodonín

P.č.	Číslo položky	Název položky	MJ	Množství	Cena / MJ	Celkem	Ceník	Cen. soustava / platnost
		z jakékoliv horniny s uložením výkopku po vrstvách, Odkaz na mn. položky pořadí 7 : 59,29500						
9	180402111R00	Založení trávníku parkový trávník, výsevem, v rovině nebo na svahu do 1:5 na půdě předem připravené s pokosením, naložením, odvozem odpadu do 20 km a se složením, Odkaz na mn. položky pořadí 10 : 302,01750	m2					
10	181301103R00	Rozprostření a urovnání omice v rovině v souvislé ploše do 500 m2, tloušťka vrstvy přes 150 do 200 mm s případným nutným přemístěním hromad nebo dočasných skládek na místo potřeby ze vzdálenosti do 30 m po obvodě š. 1,5 m hl. 0,2 m : (237,18-65,82-5,85)*1,5 v místě dlažby - zevniř : (65,82+5,85)*0,75	m2					
11	182001131R00	Plošná úprava terénu při nerovnostech terénu přes 150 do 200 mm, v rovině nebo na svahu do 1:5 s urovnáním povrchu, bez doplnění omice, v hornině 1 až 4, Odkaz na mn. položky pořadí 10 : 302,01750	m2					
12	00572400R	směs travní parková, pro běžnou zátěž	kg					
Díl: 3		Svislé a kompletní konstrukce						
13	311321312R00	Beton nadzákladových zdí železový třídy C 20/25 nosných, výplňových, obkladových, půdních, štitových, poprsních apod. (bez výztuže), s pomocným lešením kPa, Odkaz na mn. položky pořadí 14 : 247,69680*0,15	m3					
14	311351105R00	Bednění nadzákladových zdí oboustranné za každou stranu zřízení svislé nebo šikmé (odkloněné), půdorysně přímé nebo zalomené nadzákladových zdí nosných, výplňových, apod. ve volném prostoru, ve volných nebo zapážených jámách, rýhách, šachtách, včetně případných vz 238,17*(0,52*2)	m2					
15	311351106R00	Bednění nadzákladových zdí oboustranné za každou stranu odstranění svislé nebo šikmé (odkloněné), půdorysně přímé nebo zalomené nadzákladových zdí nosných, výplňových, apod. ve volném prostoru, ve volných nebo zapážených jámách, rýhách, šachtách, včetně případných vz Odkaz na mn. položky pořadí 14 : 247,69680	m2					
16	311361821R00	Výztuž nadzákladových zdí z betonářské oceli 10 505(R) včetně distančních prvků	t					

Položkový soupis prací a dodávek

S:	201733	Rekonstrukce oplocení MŠ Jilemnického
O:	SC01	Rekonstrukce oplocení
R:	1	MÚ Hodonín

P.č.	Číslo položky	Název položky	MJ	Množství	Cena / MJ	Celkem	Ceník	Cen. soustava / platnost
------	---------------	---------------	----	----------	-----------	--------	-------	--------------------------

90 kg/m³ :

Odkaz na mn. položky pořadí 13 : 37,15456*0,09

17	380932217R00	Dodatečné vlepvání betonářské výztuže vepení betonářské výztuže, D 16 mm, beton, malta 71,6 MPa	m					
----	--------------	---	---	--	--	--	--	--

1ks á 0,5 m dl. 0,3m : 238,17/0,5*0,3

18	783896211R00	Nátěry betonových podlah akrylátové 2xemail	m ²					
----	--------------	---	----------------	--	--	--	--	--

Odkaz na mn. položky pořadí 19 : 319,14780

Díl: 62		Úpravy povrchů vnější						
----------------	--	------------------------------	--	--	--	--	--	--

19	612471453R00	Maltovinová plastická úprava povrchu stěn jednovrstvá, stěrkováním s vyhlazením	m ²					
----	--------------	---	----------------	--	--	--	--	--

přířů, svislých panelových konstrukcí, s oprášením podkladu, bez zakrývání při stříkání (viz 610 99)

Odkaz na mn. položky pořadí 20 : 319,14780

20	612901112R00	Ubroušení výstupků betonu po odbednění stěn	m ²					
----	--------------	---	----------------	--	--	--	--	--

do roviny povrchu s případným ojedinělým zahlazením míst cementovou maltou

Odkaz na mn. položky pořadí 25 : 238,17000*1,34

Díl: 96		Bourání konstrukcí						
----------------	--	---------------------------	--	--	--	--	--	--

21	962032254R00	Bourání zdiva nadzákladového z cihel cementových, na maltu cementovou	m ³					
----	--------------	---	----------------	--	--	--	--	--

nebo vybourání otvorů průřezové plochy přes 4 m² ve zdivu nadzákladovém, včetně pomocného lešení o výšce 1,5 m (150 kg/m²)

Začátek provozního součtu

ul. Jilemnického : 42,32+5,97+5,85

ul. Patočkova : 41,96+6,16+6,56

65,82

25,64+5,08+5,08+27,74

Mezisoučet

Konec provozního součtu

238,17*(0,52*0,3)

22	130901123R00	Bourání konstrukcí v hloubených vykopávkách z betonu, železového nebo z předpjatého, pneumatickým kladivem	m ³					
----	--------------	--	----------------	--	--	--	--	--

s přemístěním suti na hromady na vzdálenost do 20 m nebo s uložením na dopravní prostředek,

Položkový soupis prací a dodávek

S:	201733	Rekonstrukce oplocení MŠ Jilemnického
O:	SO01	Rekonstrukce oplocení
R:	1	MÚ Hodonín

P.č.	Číslo položky	Název položky	MJ	Množství	Cena / MJ	Celkem	Ceník	Cen. soustava / platnost
		základ v místě vzrostlého dubu : 3*0,3*0,9						
Díl: 99		Staveništní přesun hmot						
23	999281105R00	Přesun hmot pro opravy a údržbu objektů pro opravy a údržbu dosavadních objektů včetně vnějších pláštů výšky do 6 m oborů 801, 803, 811 a 812	t					
Díl: 711		Izolace proti vodě						
24	711212001RS1	Izolace proti vodě nátěr hydroizolační proti vlhkosti a tlakové vodě Odkaz na mn. položky pořadí 25 : 238,17000*0,3	m ²					
Díl: 767		Konstrukce zámečnické						
25	767914120R00	Montáž oplocení z pleťva rámového na ocelové sloupky, o výšce přes 1,0 do 1,5 m ul. Jilemnického : 42,32+5,97+5,85 ul. Patočkova : 41,96+6,15+6,56 65,82 25,64+5,08+5,08+27,74	m					
Díl: 62		Úpravy povrchů vnější						
26	931961115RR1	Vložky do dilat. spár svislé z miner. plsti a PPS z polystyrenu, tloušťky 30 mm včetně dodání a osazení v jakémkoliv zdívu, včetně jednostranného zajištění polohy vložek proti sesmě 0,52*0,3*14	m ²					
27	622300172RT3	Těsnící prvky exteriér, montáž včetně dodávky, pro spáru šířky 7-12 mm 2*0,52*14	m					
28	622300173R00	Vložení PE provazce do dilatačních spár, včetně dodávky provazce D 20 mm Odkaz na mn. položky pořadí 27 : 14,56000	m					
Díl: 767		Konstrukce zámečnické						
29	767996801R00	Demontáž ostatních doplňků staveb atypických konstrukcí o hmotnosti přes 20 do 50 kg 12 kg/mb : 237,17*12	kg					
30	553424530R	panel plotový ocel. drát; d 1 = 3,8 mm; d 2 = 3,8 mm; oka 50 x 200 mm; s prolisem; h = 103,0 cm; l = 251,0 cm; povrch pozink + PE nástržik	ku					

Položkový soupis prací a dodávek

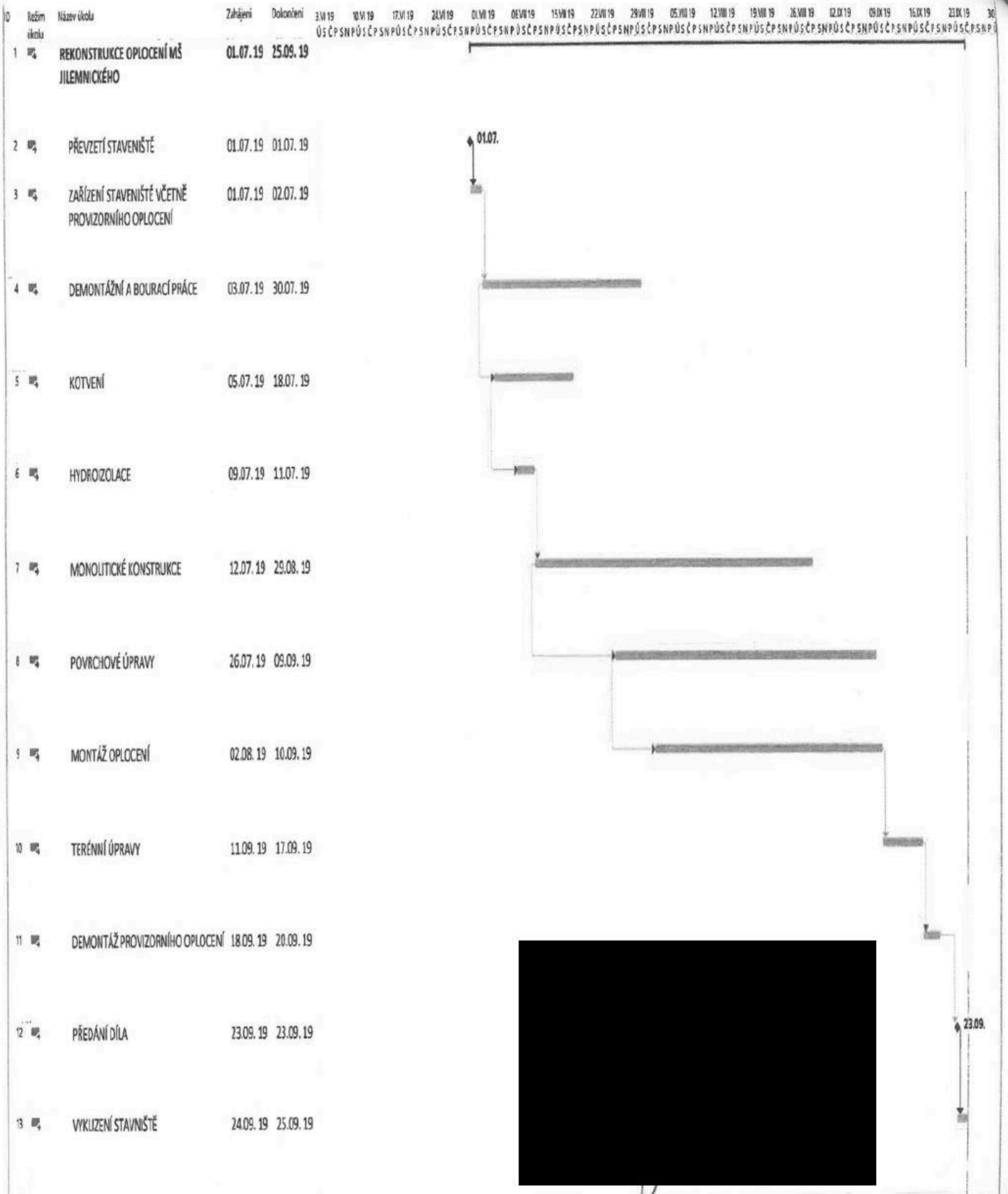
S:	201733	Rekonstrukce oplocení MŠ Jilemnického
O:	S001	Rekonstrukce oplocení
R:	1	MÚ Hodonín

P.č.	Číslo položky	Název položky	MJ	Množství	Cena / MJ	Celkem	ceník	Cen. soustava / platnost
		Jilemnického : 23 Patočkova : 24 26 13+13						
31	553423860R	sloupek plotový ocel; tl. stěny 1,50 mm; pro plot z drátěných panelů; l = 1 600,0 mm; povrch pozink + PE náštířik; příslušenství plastová čepička		kus				
		27+35+15						
32	767995102R00	Výroba a montáž atypických kovových doplňků staveb hmotnosti přes 5 do 10 kg		kg				
		Kotevní plotna 200x200x5 : 0,2*0,2*40*97 Sloupek v. 1060 mm : 1,06*3,6*77 Sloupek v. 1130 mm : 1,13*3,6*20						
33	14587271R	profil ocelový termostěnný uzavřený svařovaný jak. S235; čtvercový; tl = 2,00 mm; a = 60,0 mm; b = 60,0 mm		t				
		Sloupek v. 1060 mm : 16*6*3,6/1000 Sloupek v. 1130 mm : 4*6*3,6/1000						
34	13611218R	plech ocelový válcovaný za tepla S235 (11375); povrch hladký; tl. 5,00 mm		t				
		Kotevní plotna 200x200x5 : 0,2*0,2*40*97/1000 Koeficient: 0,1 Koeficient:						
35	R3	Příslušenství a spojovací materiál k oplocení		soubor				
36	998767201R00	Přesun hmot pro kovové stavební doplňk. konstrukce v objektech výšky do 6 m		%				
		50 m vodorovně						
Díl: D96		Přesuny suti a vybouraných hmot						
37	979087112R00	Vodorovná doprava suti a vybouraných hmot nakládání suti na dopravní prostředky,		t				
		se složením a hrubým urovnáním nebo s přeložením na jiný dopravní prostředek kromě lodi, vč. příplatku z 1000 m.						
38	979081111R00	Odvoz suti a vybouraných hmot na skládku do 1 km		t				
39	979081121R00	Odvoz suti a vybouraných hmot na skládku příplatek za každý další 1 km		t				
40	979093111R00	Uložení suti na skládku bez zhutnění		t				

Položkový soupis prací a dodávek

S:	201733	Rekonstrukce oplocení MŠ Jilemnického
O:	SO01	Rekonstrukce oplocení
R:	1	MÚ Hodonín

P.č.	Číslo položky	Název položky	MJ	Množství	Cena / MJ	Celkem	Ceník	Cen. soustava / platnost
		s hrubým urovnáním,						
41	979990001R00	Poplatek za skládku stavební sutě	t					
Díl: VN		Vedlejší náklady						
42	005121 R	Zařízení staveniště	Soubor					
43	00512201OR	Provoz objednatele	Soubor					
44	005125R	Zřízení, provoz a demontáž mobilního oplocení v. min. 1,8 m pro zamezení vstupu nepovolaných osob 237,18'2+5'2	m					
45	00512401OR	Koordinační činnost	Soubor					
Celkem						1 399 065,88		



Projekt: Projekt1 Datum: 04.06.19	Úloha	☐	Souhrn projektu	☐	Ruční úkol	☐	Pouze zahájení	☐	Konečný termín
	Rozdělení	Neukládaný úkol	☐	Pouze s dobou trvání	☐	Pouze s datem dokončení	☐	Průběh
	Měřítko	◆	Neukládaný měřítko	☐	Ruční úkol zahrnuté v souhrnném úkolu	☐	Vnější úkol	☐	Průběh ručně psaného úkolu
	Souborný	☐	Neukládaný souborný	☐	Ruční souborný	☐	Vnější měřítko	☐	

Název akce:
doplnit název

Z M Ě N O V Ý L I S T

číslo: **ZL č. XX**
„(doplnit název změnového listu)“

zpracovaný v souladu se Smlouvou o dílo č.:

1. **Oddíl stavby:** *(Stavební objekt, Provozní soubor)*

2. **Zpracovatel změnového listu:** *(zhotovitel stavby)*

3. **Odkaz na dokumenty, v nichž je vznik a řešení změny popsáno**
 - 3.1 stavební deník: *(SD č. xx, strana č. xx, datum xx.xx.xxxx)*
 - 3.2 kontrolní den: *(KD č. xx, ze dne xx.xx.xxxx)*
 - 3.3 jiné související dokumenty: *(dodatek PD, protokol, vyjádření dotčeného orgánu, požadavek uživatele apod.)*

4. **Zdůvodnění a příčina změny:**
(Podrobný popis příčiny změny.)

5. **Návrh technického řešení a rozsah změny**
(Technický popis prací, nutných pro realizaci změny.)

6. **Finanční náklady změny**
(Popis způsobu nacenění prací – položky dle rozpočtu v SoD, položky RTS, individuální kalkulace, popř. jiný postup)

POLOŽKA	Kč (bez DPH)	Kč (s DPH)
VÍCEPRÁCE	0,00	0,00
MÉNĚPRÁCE	0,00	0,00
CELKOVÉ NÁKLADY DLE SOD	0,00	0,00
CELKOVÉ NÁKLADY PO ÚPRAVĚ	0,00	0,00

V dne

.....

(jméno, podpis zhotovitele)

7. Stanovisko technického dozoru stavby (TDS)

(Posouzení (ne)předvídatelnosti změny ve fázi PD a průzkumů, popř. uplatnění vady PD a náhrady škody. Posouzení projektantem navrženého řešení změny z hlediska efektivity vynaložených finančních prostředků, harmonogramu stavby a technického řešení.). Potvrzení kontroly výkazu výměr a nacenění víceprací dle podmínek SOD

Kontrola souladu změny zejména se:

- zadávací dokumentací VZ
- Hodnota změny závazku v důsledku dod.prací a neprováděných oproti původní ceně díla dle limitu v §222 odst. 4 ZZVZ (hodnota všech změn v součtu musí být nižší než 15% oproti sjednané ceně o dílo)
- smlouvou o dílo na dodávku stavby (řízení změn, rozpočet – cenotvorba, apd)
- stavebním povolením popř. jiným správním rozhodnutím
- stanovisky dotčených orgánů
- podmínkami dotačního programu

Návrh dalšího postupu (popis úkonů vyvolaných změnou) např.:

- Úprava harmonogramu stavby
- Dodatek IZ
- Veřejná zakázka (s uvedením typu řízení)
- Dodatek Smlouvy o dílo
- Oznámení o změně (informace správci dotačního programu)

Doporučení

TDS (ne)doporučuje ZL č. XXX schválit.

V dne

.....
(jméno, podpis)

8. Stanovisko generálního projektanta (GP) (autorského dozoru (AD))

(Zdůvodnění proč nebyly navrhované změny řešeny v rámci průzkumů a PD.

Návrh technického řešení změny, vyhodnocení variant (dodatek PD č. XXX).

Vyhodnocení nutnosti provedení změny z hlediska technické funkčnosti a budoucího provozu stavby.)

GP (AD) (ne)doporučuje ZL.XXX schválit.

V dne

.....
(jméno, podpis)

9. Stanovisko zástupce investora

Zástupce investora (ne)souhlasí s technickým řešením změny díla.

Cenové navýšení díla (vícepráce) lze uhradit až po jejich schválení, podléhá schválení odboru INV (popř. RMH, ZMH).

- a) V případě, že vícepráce vedou ke změně závazných technických parametrů, případně navýšení finančního limitu nebo k Prodloužení termínu ukončení akce bude RMH předložen ke schválení dodatek ke smlouvě o dílo se zhotovitelem stavby.
- b) Návrh finančního krytí:

Zástupce investora zde uvede návrh finančního krytí změnového listu (ORG).

Fl:

Provozní náklady PO:

Rozpočet MH – ORG 150:

Dotace EU/SR:

ODPOVĚDNÝ REFERENT:

V dne

.....
(jméno, podpis)

VEDOUcí ODBORU :

V dne

.....
(jméno, podpis)

GARANT ODBORU:

V dne

.....
(jméno, podpis)

10. Přílohy ke změnovému listu:

Příloha č. 1

Doklad o kontrole a zajištění finančního krytí při změně díla v průběhu realizace akce

Příloha č. 2

položkový rozpočet

Příloha č. 3

fotodokumentace

Příloha č.

xxx další přílohy dle odst. 3.3.

Změnový list je vyhotoven ve 4 originálních výtiscích. Dva výtisky obdrží zhotovitel, dva výtisky objednatel.
Kopie založena u TDS a odboru investic a údržby MÚH.

Příloha č. 1 ZL - Doklad o kontrole a zajištění finančního krytí při změně díla v průběhu realizace akce

Druh veřejného výdaje: smlouva dodavatelská

Smlouva/objednávka:

Změnový list č.	Název Změnového listu	celková částka
Rozpis částky na roky:	2016	
	2017	
	2018	

Finanční profil:

ROK	ORJ	ORG	POLOŽKA	Částka v Kč

Potvrzují provedení kontroly a zajištění finančního krytí při změně díla v průběhu realizace akce, operaci schvalují:

příkazce operace:	datum:	jméno:	podpis:
správce rozpočtu:	datum:	jméno:	podpis:

PLATEBNÍ HARMONOGRAM

Akce: OPRAVA OPLOCENÍ MŠ JILEMNICKÉHO

Investor: **Město Hodonín**
Masarykovo náměstí 53/1
695 35 Hodonín

Dodavatel: **REPOS-ING s.r.o.**
tř. Bratří Čapků 3088
695 01 Hodonín

MĚSÍC	červenec 2019	srpen 2019	září 2019	CELKOVÁ SUMA
Suma	423 217,50 Kč	677 148,00 Kč	592 504,50 Kč	1 692 870,00 Kč

Ceny jsou včetně DPH

Dne: 04.07.2019

Vypracoval: 

