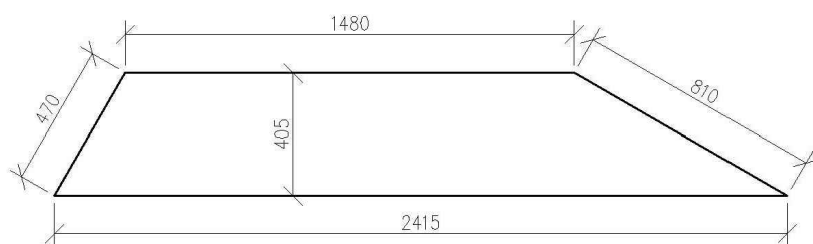


	Pozice	Rozměr (š x v)	Plocha [m ²]	Typ potisku	Pozn.
Plocha (pohled A3) m.č. 102 Vestibul	1	746 x 778	0,58	Vícevrstvý UV potisk, celoplošný, bez podtisku barvou (průsvitný tisk). V místě úchytů skla – bez potisku.	Sklo je prostřednictvím nalepených systémových závěsů uchyceno na kovové konstrukci. Závěsy jsou z lícové strany překryty nerezovou krytkou (viz TZ – skleněné obklady), panely s těmito skly budou podsvícené (světelné kazety)
	2	746 x 778	0,58		
	3	746 x 778	0,58		
	4	746 x 778	0,58		
	5	746 x 778	0,58		
	6	746 x 778	0,58		
	7	746 x 778	0,58		
	8	746 x 778	0,58		
	9	746 x 778	0,58		
	10	746 x 778	0,58		
	11	746 x 778	0,58		
	12	746 x 778	0,58		
	13	746 x 778	0,58		
	14	746 x 778	0,58		
	15	746 x 778	0,58		
	16	746 x 778	0,58		
Plocha (pohled B1) m.č. 102 Vestibul		940 x 1290	1,22	Potisk rubové strany, barva bílá	Sklo s mléčnou fólií, lepené na podklad
		940 x 1290	1,22		
		940 x 1290	1,22		
		940 x 1290	1,22		
		940 x 350	0,33		
Filmové pásy (pohledy A1, C3) m.č. 101 Zádveří	17	nepravidelný lichoběžník šíře 405, strany 1480 a 2415 (viz příloha)	0,79	Vícevrstvý potisk keramickou barvou, celoplošný, bez podtisku barvou (průsvitný tisk).	Sklo je uchyceno bodovým zapuštěným systémovým úchytem k podkonstrukci. Úchyt je překryt nerezovou krytkou (viz TZ), panely s těmito skly budou podsvícené (světelné kazety)
	18	nepravidelný lichoběžník šíře 405, strany 2240 a 3170 (viz příloha)	1,1		
	19	nepravidelný lichoběžník šíře 405, strany 2355 a 3290 (viz příloha)	1,14		
	20	nepravidelný lichoběžník šíře 405, strany 1360 a 2295 (viz příloha)	0,74		
Sloup (pohled M) m.č. 207 Kavárna	21	600 x 2100	1,2	Dvoubarevný celoplošný tisk	Sklo jednovrstvé, lepené na podklad
	22	600 x 2100	1,2		
	23	600 x 2100	1,2		
	24	600 x 2100	1,2		
Podesta (pohled K) m.č. 201	25	2300 x 2460	5,66	Dvoubarevný celoplošný tisk	Sklo jednovrstvé, lepené na podklad
Venkovní fasáda	A4	750 x 1200	0,9	Vícevrstvý (* jednobarevný) UV potisk, celoplošný, bez podtisku barvou (průsvitný tisk). V místě úchytů skla – bez potisku.	Sklo je prostřednictvím nalepených systémových závěsů uchyceno na kovové konstrukci, panely s těmito skly budou podsvícené (světelné kazety)
	A12	1500 x 1200	1,8		
	B2	1250 x 1600	2		
	B5	750 x 1600	1,2		
	B7	1500 x 1600	2,4		
	B10	750 x 1600	1,2		
	C1	750 x 900	0,68		
	C12	1250 x 900	1,13		
	D3	1500 x 1200	1,8		
	D5	1500 x 1200	1,8		
	D10	1500 x 1200	1,8		
	E1	1500 x 1600	2,4		
	E7	1250 x 1600	2		
	E11	500 x 1600	0,8		
	E13	1450 x 1600	2,32		
	F4	1250 x 900	1,13		
	F13	1250 x 900	1,13		
	XXXV.	670 x 2500 *	1,68		
	XXXVIII.	570 x 2500 *	1,43		
	XXIX	1630 x 400 (560) *	0,78		
XXx	1630 x 560 (400) *	0,78			
Pozn.: Grafické motivy potisku jsou navrženy z historie kinematografie (portréty filmových herců, filmové plakáty apod.) a budou konkrétně vybrány po konzultaci s provozovatelem kina.					

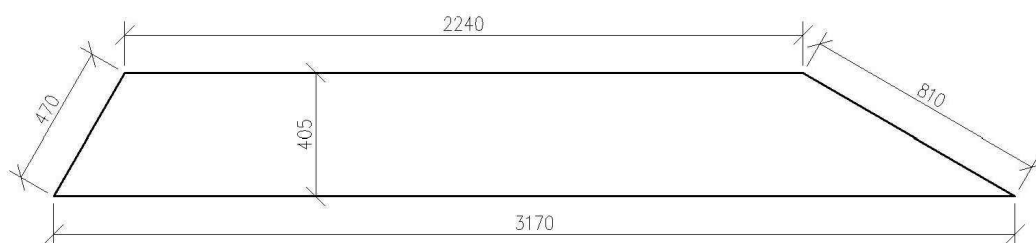
PLOCHA CELKEM [m²] 59,88

PŘÍLOHA FILMOVÉ PÁSY

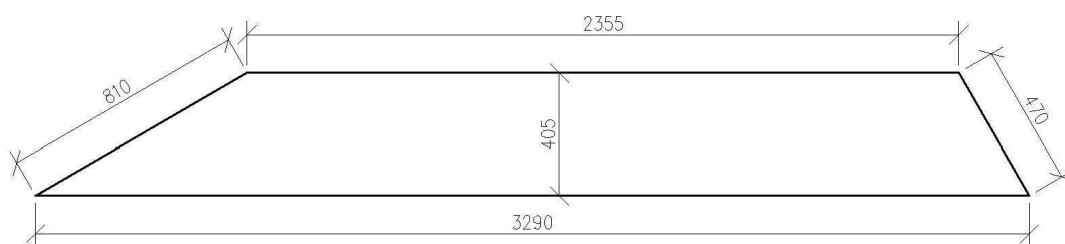
POZICE 17



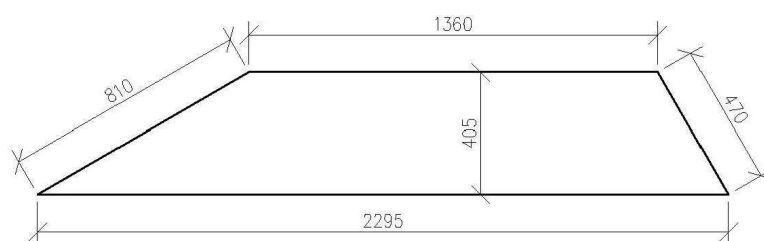
POZICE 18



POZICE 19



POZICE 20



Venkovní fasáda

1. Zadání	Počet kusů:	1
Pozice A4, 750x1200mm		
Produkt	Počet	Jednotka
Zadní deska z Dibondu bílého tl 3mm	0,92	m2
CNC	0,25	h
LED Čipy Abram 1w, 525lm - exterie	96	ks
8610012 LPV-100-13, zdroj s dráty, 52 x 190 x 37mm, 630g	1	ks
Kompletace, zapojení	1,5	h
Kazeta z Al plechu tl. 1,5mm, rozměr 640x1090x80mm	1	ks

1. Zadání	Počet kusů:	1
Pozice A12, 1500x1200mm		
Produkt	Počet	Jednotka
Zadní deska z Dibondu bílého tl 3mm	1,8	m2
CNC	0,25	h
LED Čipy Abram 1w, 525lm - exterie	252	ks
8610012 LPV-300-13, zdroj s dráty, 52 x 190 x 37mm, 630g	1	ks
Kompletace, zapojení	2	h
Kazeta z Al plechu tl. 1,5mm, rozměr 1390x1090x80mm	1	ks

1. Zadání	Počet kusů:	1
Pozice B2, 1250x1600mm		
Produkt	Počet	Jednotka
Zadní deska z Dibondu bílého tl 3mm	2	m2
CNC	0,25	h
LED Čipy Abram 1w, 525lm - exterie	285	ks
8610012 LPV-150-13, zdroj s dráty, 52 x 190 x 37mm, 630g	2	ks
Kompletace, zapojení	2	h
Kazeta z Al plechu tl. 1,5mm, rozměr 1140x1490x80mm	1	ks

1. Zadání	Počet kusů:	1
Pozice B5, 750x1600mm		
Produkt	Počet	Jednotka
Zadní deska z Dibondu bílého tl 3mm	1,2	m2
CNC	0,25	h
LED Čipy Abram 1w, 525lm - exterie	144	ks
8610012 LPV-150-13, zdroj s dráty, 52 x 190 x 37mm, 630g	1	ks
Kompletace, zapojení	2	h
Kazeta z Al plechu tl. 1,5mm, rozměr 640x1490x80mm	1	ks

1. Zadání**Počet kusů:****1**

Pozice B7, 1500x1600mm

Produkt	Počet	Jednotka
Zadní deska z Dibondu bílého tl 3mm	2,4	m2
CNC	0,25	h
LED Čipy Abram 1w, 525lm - exterie	324	ks
8610012 LPV-150-13, zdroj s dráty, 52 x 190 x 37mm, 630g	3	ks
Kompletace, zapojení	3	h
Kazeta z Al plechu tl. 1,5mm, rozměr 1390x1490x80mm	1	ks

1. Zadání**Počet kusů:****1**

Pozice B10, 750x1600mm

Produkt	Počet	Jednotka
Zadní deska z Dibondu bílého tl 3mm	1,2	m2
CNC	0,25	h
LED Čipy Abram 1w, 525lm - exterie	144	ks
8610012 LPV-150-13, zdroj s dráty, 52 x 190 x 37mm, 630g	1	ks
Kompletace, zapojení	2	h
Kazeta z Al plechu tl. 1,5mm, rozměr 640x1490x80mm	1	ks

1. Zadání**Počet kusů:****1**

Pozice C1, 750x900mm

Produkt	Počet	Jednotka
Zadní deska z Dibondu bílého tl 3mm	0,69	m2
CNC	0,25	h
LED Čipy Abram 1w, 525lm - exterie	72	ks
8610012 LPV-100-13, zdroj s dráty, 52 x 190 x 37mm, 630g	1	ks
Kompletace, zapojení	2	h
Kazeta z Al plechu tl. 1,5mm, rozměr 640x790x80mm	1	ks

1. Zadání**Počet kusů:****1**

Pozice C12, 1250x900mm

Produkt	Počet	Jednotka
Zadní deska z Dibondu bílého tl 3mm	1,13	m2
CNC	0,25	h
LED Čipy Abram 1w, 525lm - exterie	150	ks
8610012 LPV-150-13, zdroj s dráty, 52 x 190 x 37mm, 630g	1	ks
Kompletace, zapojení	2,5	h
Kazeta z Al plechu tl. 1,5mm, rozměr 1140x790x80mm	1	ks

1. Zadání		Počet kusů: 1	
Pozice D3, 1500x1200mm			
Produkt	Počet	Jednotka	
Zadní deska z Dibondu bílého tl 3mm	1,8	m2	
CNC	0,25	h	
LED Čipy Abram 1w, 525lm - exterie	252	ks	
8610012 LPV-300-13, zdroj s dráty, 52 x 190 x 37mm, 630g	1	ks	
Kompletace, zapojení	3	h	
Kazeta z Al plechu tl. 1,5mm, rozměr 1390x1090x80mm	1	ks	

1. Zadání		Počet kusů: 1	
Pozice D5, 1500x1200mm			
Produkt	Počet	Jednotka	
Zadní deska z Dibondu bílého tl 3mm	1,8	m2	
CNC	0,25	h	
LED Čipy Abram 1w, 525lm - exterie	252	ks	
8610012 LPV-300-13, zdroj s dráty, 52 x 190 x 37mm, 630g	1	ks	
Kompletace, zapojení	3	h	
Kazeta z Al plechu tl. 1,5mm, rozměr 1390x1090x80mm	1	ks	

1. Zadání		Počet kusů: 1	
Pozice D10, 1500x1200mm			
Produkt	Počet	Jednotka	
Zadní deska z Dibondu bílého tl 3mm	1,8	m2	
CNC	0,25	h	
LED Čipy Abram 1w, 525lm - exterie	252	ks	
8610012 LPV-300-13, zdroj s dráty, 52 x 190 x 37mm, 630g	1	ks	
Kompletace, zapojení	3	h	
Kazeta z Al plechu tl. 1,5mm, rozměr 1390x1090x80mm	1	ks	

1. Zadání		Počet kusů: 1	
Pozice E1, 1500x1600mm			
Produkt	Počet	Jednotka	
Zadní deska z Dibondu bílého tl 3mm	2,4	m2	
CNC	0,25	h	
LED Čipy Abram 1w, 525lm - exterie	324	ks	
8610012 LPV-150-13, zdroj s dráty, 52 x 190 x 37mm, 630g	3	ks	
Kompletace, zapojení	3	h	
Kazeta z Al plechu tl. 1,5mm, rozměr 1390x1490x80mm	1	ks	

1. Zadání		Počet kusů: 1	
Pozice E7, 1250x1600mm			
Produkt	Počet	Jednotka	
Zadní deska z Dibondu bílého tl 3mm	2	m2	
CNC	0,25	h	
LED Čipy Abram 1w, 525lm - exterie	285	ks	
8610012 LPV-300-13, zdroj s dráty, 52 x 190 x 37mm, 630g	1	ks	
Kompletace, zapojení	3	h	
Kazeta z Al plechu tl. 1,5mm, rozměr 1140x1490x80mm	1	ks	

1. Zadání		Počet kusů: 1	
Pozice E11, 500x1600mm			
Produkt	Počet	Jednotka	
Zadní deska z Dibondu bílého tl 3mm	0,8	m2	
CNC	0,25	h	
LED Čipy Abram 1w, 525lm - exterie	114	ks	
8610012 LPV-100-13, zdroj s dráty, 52 x 190 x 37mm, 630g	1	ks	
Kompletace, zapojení	2	h	
Kazeta z Al plechu tl. 1,5mm, rozměr 390x1490x80mm	1	ks	

1. Zadání		Počet kusů: 1	
Pozice E13, 1450x1600mm			
Produkt	Počet	Jednotka	
Zadní deska z Dibondu bílého tl 3mm	2,32	m2	
CNC	0,25	h	
LED Čipy Abram 1w, 525lm - exterie	306	ks	
8610012 LPV-300-13, zdroj s dráty, 52 x 190 x 37mm, 630g	1	ks	
Kompletace, zapojení	3	h	
Kazeta z Al plechu tl. 1,5mm, rozměr 1340x1490x80mm	1	ks	

1. Zadání		Počet kusů: 1	
Pozice F4, 1250x900mm			
Produkt	Počet	Jednotka	
Zadní deska z Dibondu bílého tl 3mm	1,13	m2	
CNC	0,25	h	
LED Čipy Abram 1w, 525lm - exterie	150	ks	
8610012 LPV-150-13, zdroj s dráty, 52 x 190 x 37mm, 630g	1	ks	
Kompletace, zapojení	3	h	
Kazeta z Al plechu tl. 1,5mm, rozměr 1140x790x80mm	1	ks	

1. Zadání		Počet kusů: 1	
Pozice F13, 1250x900mm			
Produkt	Počet	Jednotka	
Zadní deska z Dibondu bílého tl 3mm	1,13	m2	
CNC	0,25	h	
LED Čipy Abram 1w, 525lm - exterie	150	ks	
8610012 LPV-150-13, zdroj s dráty, 52 x 190 x 37mm, 630g	1	ks	
Kompletace, zapojení	3	h	
Kazeta z Al plechu tl. 1,5mm, rozměr 1140x790x80mm	1	ks	

Výstrč (banner)

Pozn.: V případě výstrčí to bude oboustranný ledkový rošt, zavěšený uvnitř boxu

1. Zadání**Počet kusů: 1**

Výstrč, 460x2800mm

Produkt	Počet	Jednotka
LED Čipy Abram 1w, 525lm - exterie	462	ks
8610012 LPV-300-13, zdroj s dráty, 52 x 190 x 37mm, 630g	2	ks
Kompletace, zapojení	2	h

1. Zadání**Počet kusů: 1**

Výstrč, 540x2800mm

Produkt	Počet	Jednotka
LED Čipy Abram 1w, 525lm - exterie	648	ks
8610012 LPV-300-13, zdroj s dráty, 52 x 190 x 37mm, 630g	2	ks
Kompletace, zapojení	2	h

1. Zadání**Počet kusů: 1**

Výstrč, 460x2500mm

Produkt	Počet	Jednotka
LED Čipy Abram 1w, 525lm - exterie	420	ks
8610012 LPV-300-13, zdroj s dráty, 52 x 190 x 37mm, 630g	2	ks
Kompletace, zapojení	2	h

1. Zadání**Počet kusů: 1**

Výstrč, 540x2500mm

Produkt	Počet	Jednotka
LED Čipy Abram 1w, 525lm - exterie	576	ks
8610012 LPV-300-13, zdroj s dráty, 52 x 190 x 37mm, 630g	2	ks
Kompletace, zapojení	2	h

1. Zadání**Počet kusů: 1**

Výstrč, 460x1200mm

Produkt	Počet	Jednotka
LED Čipy Abram 1w, 525lm - exterie	168	ks
8610012 LPV-150-13, zdroj s dráty, 52 x 190 x 37mm, 630g	1	ks
Kompletace, zapojení	2	h

1. Zadání**Počet kusů: 1**

Výstrč, 540x1200mm

Produkt	Počet	Jednotka
LED Čipy Abram 1w, 525lm - exterie	264	ks
8610012 LPV-300-13, zdroj s dráty, 52 x 190 x 37mm, 630g	1	ks
Kompletace, zapojení	2	h

Markýza

1. Zadání

Počet kusů:**1**

Markýza, 15000x260mm

Produkt	Počet	Jednotka
Zadní deska z Dibondu bílého tl 3mm	3,75	m2
CNC	0,7	h
LED Čipy Abram 1w, 525lm - exterie	360	ks
8610012 LPV-150-13, zdroj s dráty, 52 x 190 x 37mm, 630g	4	ks
Kompletace, zapojení	3	h
Kazeta z Al plechu tl. 1,5mm, rozměr 14650x260x20mm	1	ks

1. Zadání

Počet kusů:**2**

Markýza, 1630x560(400)mm

Produkt	Počet	Jednotka
Zadní deska z Dibondu bílého tl 3mm	0,78	m2
CNC	0,3	h
LED Čipy Abram 1w, 525lm - exterie	94	ks
8610012 LPV-150-13, zdroj s dráty, 52 x 190 x 37mm, 630g	1	ks
Kompletace, zapojení	2	h
Kazeta z Al plechu tl. 1,5mm, rozměr 1400x260(410)mm	1	ks

Letáková stěna

1. Zadání

Počet kusů: 16

Pozice 1-16, 745x776mm

Produkt	Počet	Jednotka
Zadní deska z Dibondu bílého tl 3mm	0,58	m2
CNC	0,2	h
LED Čipy Abram 1w, 525lm	64	ks
8610012 LPV-100-13, zdroj s dráty, 52 x 190 x 37mm, 630g	1	ks
Kompletace, zapojení	1,2	h
Kazeta z Al plechu tl. 1,5mm, rozměr 745x776x80mm	1	ks

Filmové pásy

1. Zadání

Počet kusů: 1

Pozice 17, nepravidelný lichoběžník šíře 405, strany 1480 a 2415 (viz příloha)

Produkt	Počet	Jednotka
Zadní deska z Dibondu bílého tl 3mm	0,79	m2
CNC	0,5	h
LED Čipy Abram 1w, 525lm	84	ks
8610012 LPV-100-13, zdroj s dráty, 52 x 190 x 37mm, 630g	1	ks
Kompletace, zapojení	1,2	h
Kazeta z Al plechu tl. 1,5mm, rozměr 405x1480/2415mm	1	ks

1. Zadání

Počet kusů: 1

Pozice 18, nepravidelný lichoběžník šíře 405, strany 2240 a 3170 (viz příloha)

Produkt	Počet	Jednotka
Zadní deska z Dibondu bílého tl 3mm	1,1	m2
CNC	0,5	h
LED Čipy Abram 1w, 525lm	118	ks
8610012 LPV-150-13, zdroj s dráty, 52 x 190 x 37mm, 630g	1	ks
Kompletace, zapojení	1,5	h
Kazeta z Al plechu tl. 1,5mm, rozměr 405x2240/3170mm	1	ks

1. Zadání

Počet kusů: 1

Pozice 19, nepravidelný lichoběžník šíře 405, strany 2355 a 3290 (viz příloha)

Produkt	Počet	Jednotka
Zadní deska z Dibondu bílého tl 3mm	1,14	m2
CNC	0,5	h
LED Čipy Abram 1w, 525lm	121	ks
8610012 LPV-150-13, zdroj s dráty, 52 x 190 x 37mm, 630g	1	ks
Kompletace, zapojení	1,5	h
Kazeta z Al plechu tl. 1,5mm, rozměr 4052x2355/3290mm	1	ks

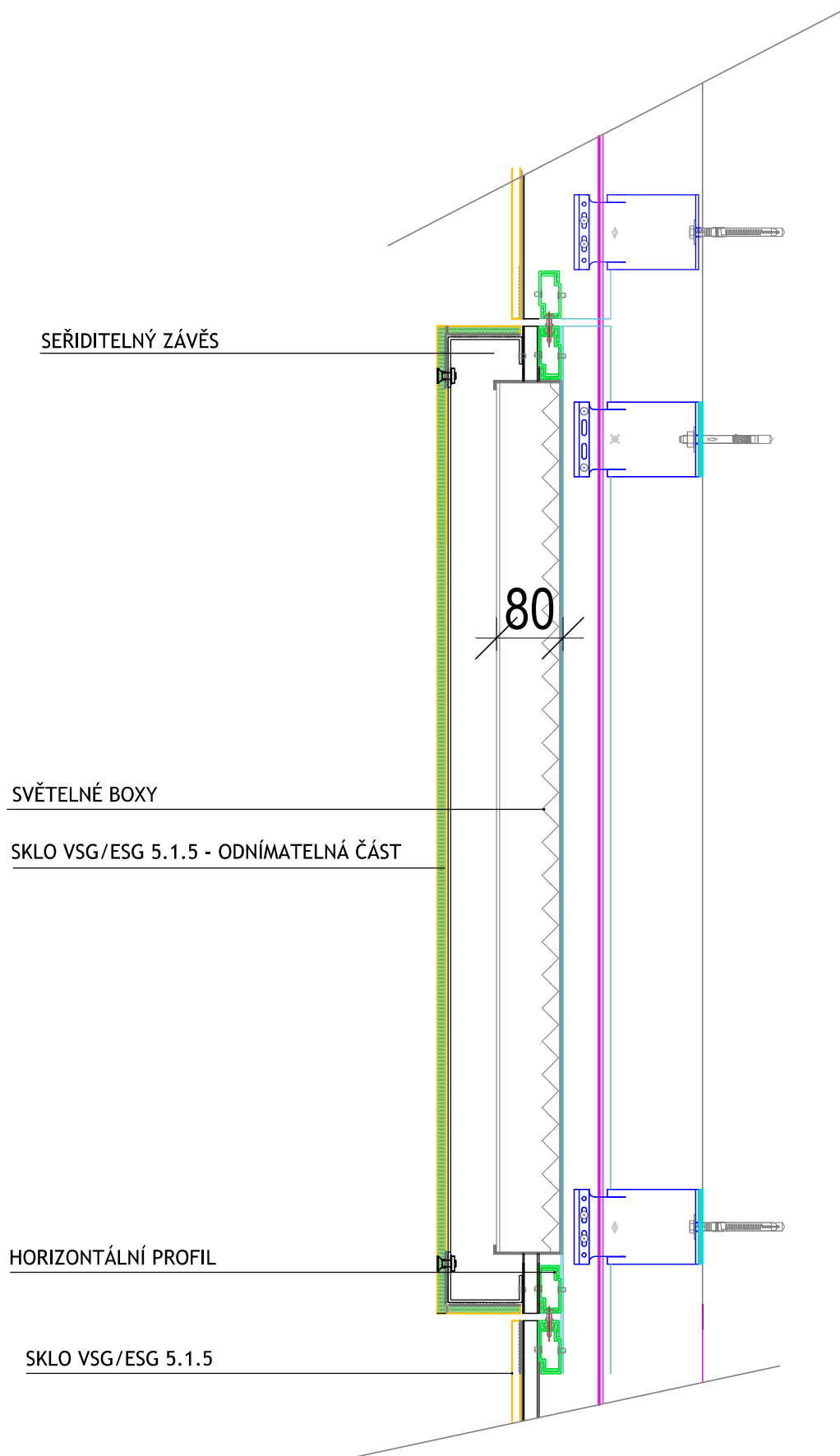
1. Zadání

Počet kusů: 1

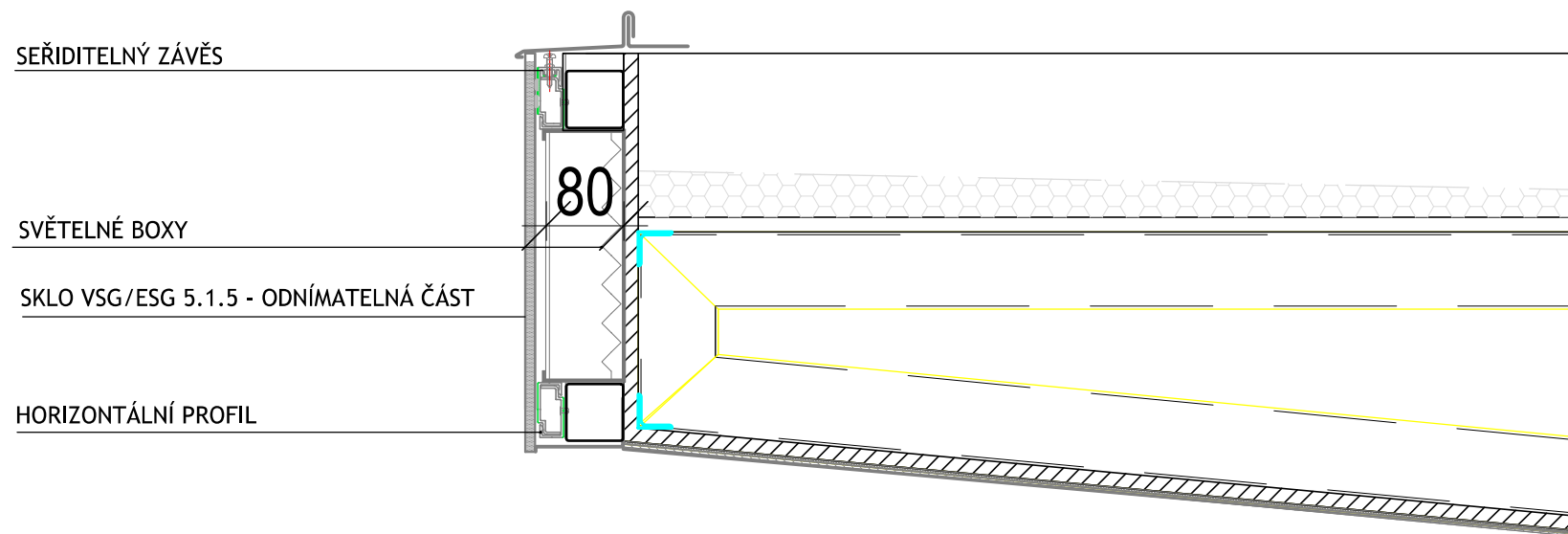
Pozice 20, nepravidelný lichoběžník šíře 405, strany 1360 a 2295 (viz příloha)

Produkt	Počet	Jednotka
Zadní deska z Dibondu bílého tl 3mm	0,74	m2
CNC	0,5	h
LED Čipy Abram 1w, 525lm	80	ks
8610012 LPV-100-13, zdroj s dráty, 52 x 190 x 37mm, 630g	1	ks
Kompletace, zapojení	1,2	h
Kazeta z Al plechu tl. 1,5mm, rozměr 405x1360/2295mm	1	ks

VENKOVNÍ FASÁDA - DETAIL



MARKÝZA - DETAIL



PLAKÁTOVACÍ STĚNA - DETAIL

