

trafo 22/0,4kV, 250kVA, BEZ Bratislava, v.č.262782,
zemní přívod

PŘEDÁVACÍ MÍSTO: 22KV
POJISTKOVÉ SPODKY V ROZV.NN PH01
HRANICE VLASTNICTVÍ:
POJISTKOVÉ SPODKY V ROZV.NN

PROVOZOVATEL DS

SPÍNACÍ MÍSTO:
HLAVNÍ JISTIČ 3X150A

ROZVADĚČ ER
ELEKTROMĚROVÝ ROZVADĚČ
JE UMÍSTĚN NA VEŘEJNĚ PŘÍSTUP.
MÍSTĚ PŮVODNÍ UMÍSTĚNÍ
VYBAVENÝ ČTYŘKVADRANTOVÝM ELEKTROMĚREM
S PROSTOREM PRO MODEM

ROZVADĚČ RD
Stávající ROZVADĚČ

M1
2 x MĚNIČ 10 Kw třífázový
Pnom= 20kW, AC 230/400V, 50 Hz, IP 54

ROZPADOVÉ MÍSTO – SOUČÁST MĚNIČE
POD A NADPĚŤOVÁ OCHRANA 3NPE
OD 0.9 Un-0.2s DO 1.1Un-0.2s
COS FI=1
PODFREKVENCE F_n-0.5Hz(0.2s)
NADFREKVENCE F_n+0.5Hz(0.2s)
BLOKACE 20 MINUT PO PŘERUŠENÍ DISTR.SOUSTAVY

PŘEPĚŤOVÉ OCHRANY DC

TYP VÝROBNY:
FOTOVOLTAICKÁ NA STŘEŠE

FOTOVOLTAICKÉ PANELE polykrystal 250WP
80 KUSŮ PANELE INSTALACE NA SEDLOVÉ STŘEŠE
ZAPOJENY SERIOVĚ 4x20 PANELE
ORIENTACE PANELE JE NA JIH
CELKOVÝ INSTALOVANÝ VÝKON PANELE JE 20 000 Wp

Rozvodná soustava : 3PEN~50Hz 400V/TN-C
: 3NPE~50Hz 400V/TN-S
: 2DC 589V/IT

Ochrana : automatickým odpojením od zdroje

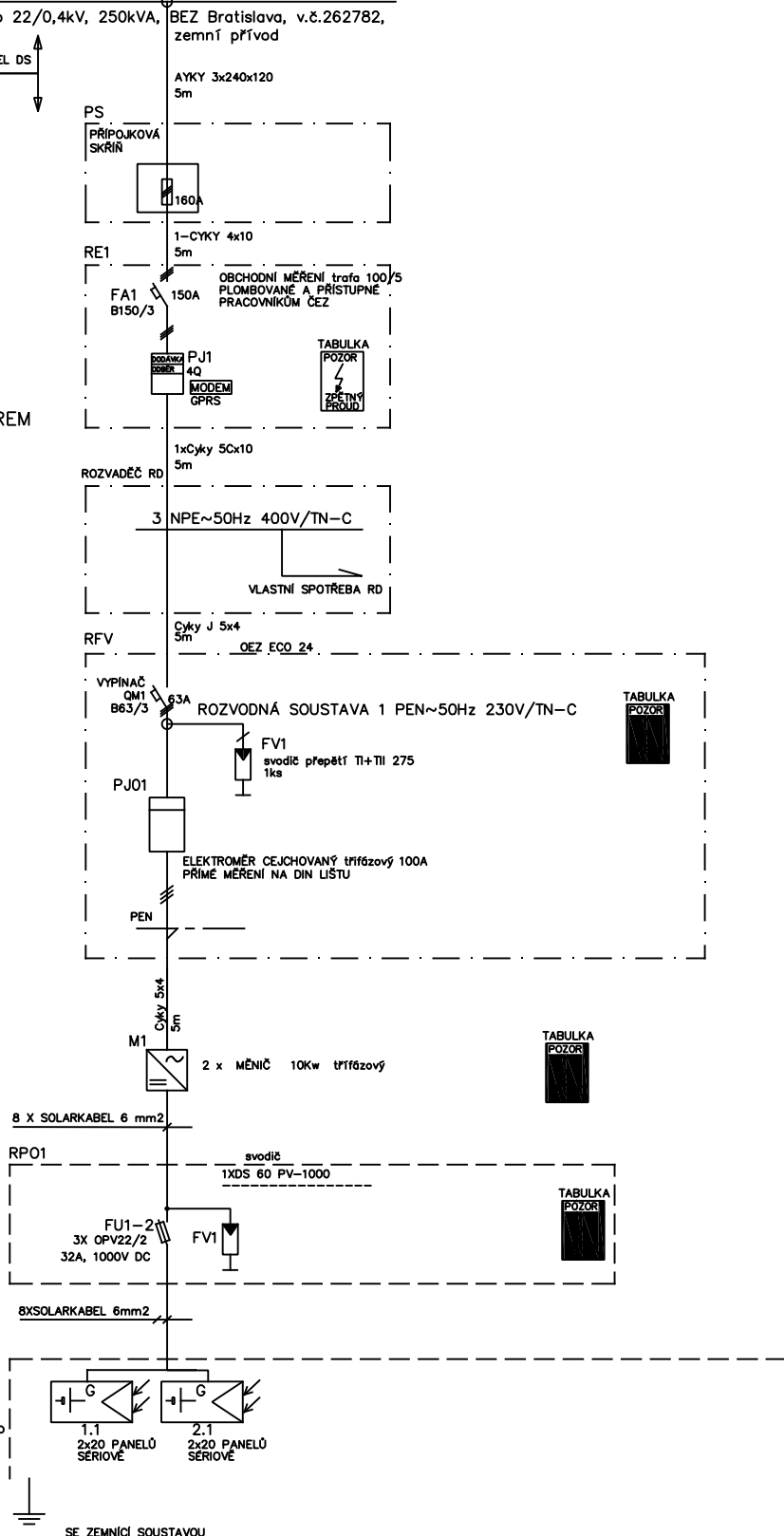
Prostor dle ČSN 33 2000-4-41ed.2: normální, nebezpečný
Vnější vlivy dle ČSN 33 2000-3 z hlediska SSN 33 2000-5-51ed.2:
neoznačené: odpovídající prostorům normální dle tabulky 32-NMI
1- dtto, ale venkovní ABB,AD4

AUTOMATICKÉ OPĚTOVNÉ PŘIPOJENÍ VÝROBNY K DS

dle PPDS 10/2014, příloha č.4	Nastavení
obnova po ztrátě napětí v DS a nedojde-li k vybočení sledovaných veličin U a f s gradientem nárůstu výkonu výroby maximální 10% P _n /min	300 s

NASTAVENÍ OCHRAN

PARAMETR	Max.vypínací čas (s)	Nastavení pro vypnutí
nadpětí 1.stupně S	3	230V + 10%
nadpětí 2.stupně S	0,2	230V + 15%
podpětí	1,5	230V - 15%
nadfrekvence	0,5	52 Hz
podfrekvence	0,5	47,5 Hz



- Výrobna je vybavena funkcemi automatického přizpůsobení a řízení:
- jalového výkonu Q (U) – X1=0,94, X2=0,97, X3=1,05, X4=1,08 s doporučenou časovou konstantou 5s a v závislosti na kopkřetní místo DS dle ods. 9.4
 - snížení činného výkonu P (f) – při nadfrekvenci, která se automaticky neodpojí, je schopen při kmitočtu nad 50,2 Hz snižovat okamžitý činný výkon gradientem 40 % na Hz dle odst. 9.3.1
 - přizpůsobení činného výkonu P (U) – U1/Un=109%, U2/Un=110%, U3/Un=111% s doporučenou časovou konstantou 5 s dle odst. 9.3.2, obr. č.6

PINST 20 000 Wp	sml.1008402372	Dodavatel	
VYPRACOVAL	elektroprojekt	FORMÁT	A3
KRESLIL	MĚŘÍTKO	
KONTROLOVAL	ČEL	PROJEKT
KRAJ: MORAVSKOSLEZSKÝ	Kobeřice	ČÍS.ZAK.	2018/010
NÁZEV OBJEKTU	FOTOVOLTAICKÁ ELEKTRÁRNA FVE 20 kW Realizace Kobeřice Střední Dvůr	ARCH.ČÍSLO	2018/010
INVESTOR	EMPRESA s.r.o. Poštovní 79 Dolní Benešov 74722	Č.PARÉ	Č.VÝKR.
NÁZEV VÝKRESU	JEDNOPÓLOVÉ SCHÉMA	POŘ.Č.	3