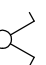
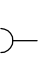

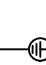

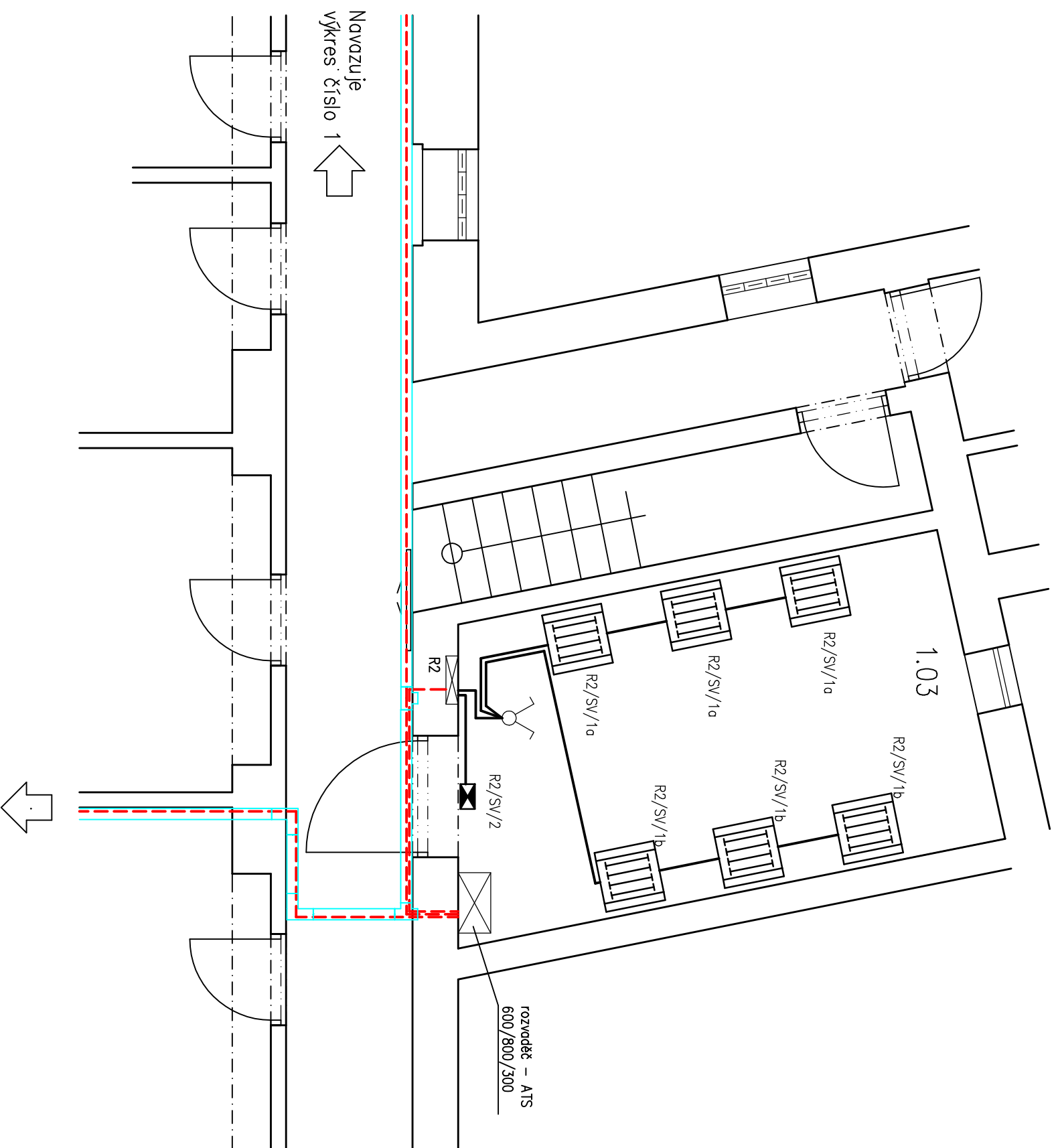


TABULKA MÍSTNOSTI:

Č. JM	NAZEV MÍSTNOSTI	M2
1.01	PRŮJEZD	X
1.02	CHODBA	X
1.03	SERVOVNA	X

-  Vypínač č.5
-  Zásuvka 230V, IP40
-  Nouz.svítilno IP65, 1h, min. 200lm, 230V
-  Spojení—antistatická podlaha K0 68
-  Zapuštěné světlo (rastr)LED33W, UQ4A600



VEŠKERÉ PŘÍPADNĚ UVEDENÉ OBCHODÍ NÁZVY, ZNAČKY ČI OCHRANNÉ ZNAMKY MATERIÁL
 ČI VÝROBK NEPŘEDSTAVUJÍ POŽADAVEK ZADAVATELE NA KONKRÉTNÍ VÝROBEK,
 PŘEDSTAVUJÍ VŠAK ZÁVAZNÝ POŽADAVEK NA MINIMÁLNÍ KVALITATIVNÍ STANDARD
 ČI PŘÍPADNOU ÚROVEŇ DESINGU, KTERÝ ZHOTOVITEL MUSÍ PŘI VOLEBĚ MATERIÁLU DODRŽET

Ochrana před úrazem elektrickým proudem dle ČSN 332000-4-41 ed.3:
 – automatickým odpojením při poruše
 doplňková ochrana proudovým chráničem
 doplňková ochrana doplňujícím prospojováním

Rozvodná soustava: 3x230/400V, 50Hz stř., 3+PEN, TN-C, 3+PE+N, TN-S

Svoboda Luboš, Rudoleckého 926/11, 66902 Znojmo, IČ 74785460, tel. 603 185 541

Zodpovědné odd.	Typ dokumentu	Star dokumentu	Podpis
Vývoři	DPS	Světelné obvody	Svoboda
Svoboda Luboš	Technické reference	Schválení	Refno1
	Elektronisielace	Svoboda Luboš - ČKAT 1006871	Množství
			Měřitko
			1:50
			Výkres
			5
			Jazyk
			Revize
			1
			Datum
			28. 06. 2019
			List
			1

Správa nemovitostí města Znojmo
 příspěvková organizace
 Pontassievská 14, 669 02 Znojmo

Nadpis
 Městská policie Znojmo, technologické centrum
 Jana Palacha 953/2, 66902 Znojmo