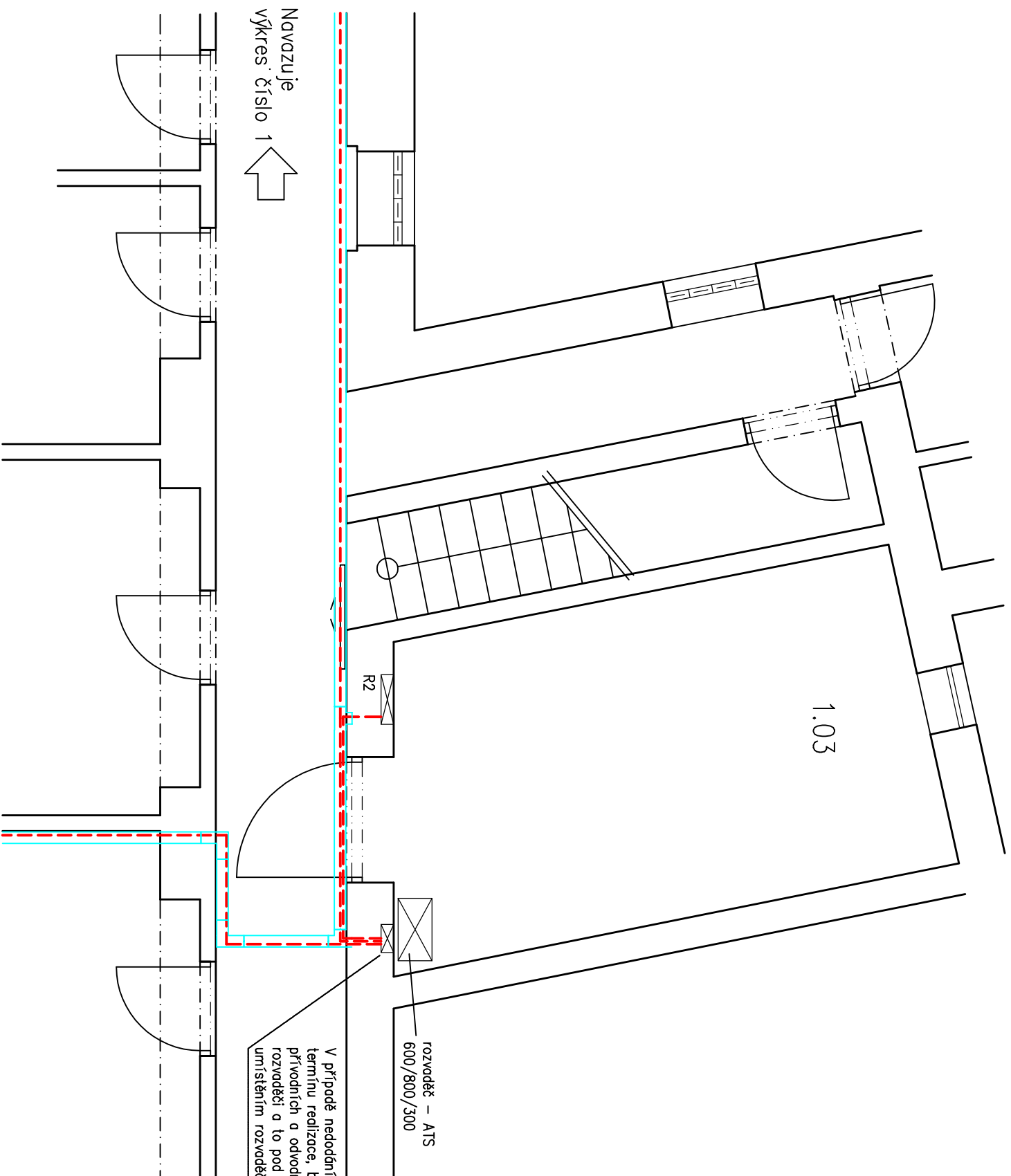


Č.M	NAZEV MÍSTNOSTI	M2
1.01	PRŮJEZD	X
1.02	CHODBA	X
1.03	SERVOVNA	X

TABULKA MÍSTNOSTI:



rozvaděč – ATS  
600/800/300

Navazuje  
výkres číslo 1

Navazuje  
výkres číslo 1

V případě nedodání technologie generátoru v termínu realizace, bude provedeno propojení přívodních a odvodních kabelů v zapuštěném rozvaděči a to pod plánovaným umístěním rozvaděče ATS.

- Vypínač č.5
- Zásuvka 230V, IP40
- Nouz.svítilno IP65, 1h, min. 200lm, 230V
- Spojení – antistatická podlaha K0 68
- Zapuštěné světlo (rastr)LED33W, UQ4A600

VEŠKERÉ PŘÍPADNĚ UVEDENÉ OBCHODÍ NÁZVY, ZNAČKY ČI OCHRANNÉ ZNAMKY MATERIÁL ČI VÝROBK NEPŘEDSTAVUJÍ POŽADAVEK ZADAVATELE NA KONKRÉTNÍ VÝROBEK, PŘEDSTAVUJÍ VŠAK ZÁVAZNÝ POŽADAVEK NA MINIMÁLNÍ KVALITATIVNÍ STANDARD ČI PŘÍPADNOU ÚROVEŇ DESINGU, KTERÝ ZHOTOVITEL MUSÍ PŘI VOĽBĚ MATERIÁLU DODRŽEŤ

Ochrana před úrazem elektrickým proudem dle ČSN 332000-4-41 ed.3:  
– automatickým odpojením při poruše  
– doplňková ochrana proudovým chráničem  
– doplňková ochrana doplňujícím prospojováním  
Rozvodná soustava: 3x230/400V, 50Hz stř., 3+PEN, TN-C, 3+PE+N, TN-S

Svoboda Luboš, Rudoleckého 926/11, 66902 Znojmo, IČ 74785460, tel. 603 185 541

Zodpovědné odd.	Typ dokumentu	Stav dokumentu	Podpis
Vývoji	DPS	Rozvaděč pod ATS	Svoboda
Svoboda Luboš	Technické reference Elektronisilnice	Schválil Svoboda Luboš - ČKAIT 1006871	Režijní Množství Měřitko 1:50
Správa nemovitostí města Znojmo příspěvková organizace Pontassievská 14, 669 02 Znojmo		Nadpis Městská policie Znojmo, technologické centrum Jana Palacha 953/2, 66902 Znojmo	Výkres 7 Revíze –
			Datum 28. 06. 2019
			List 1