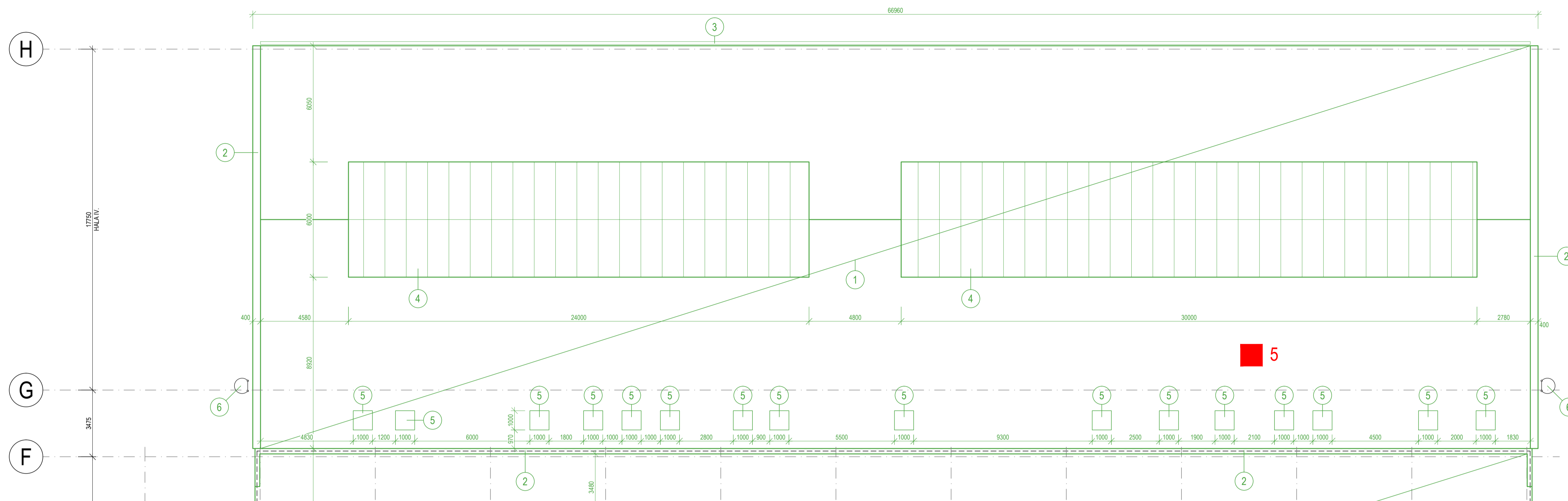
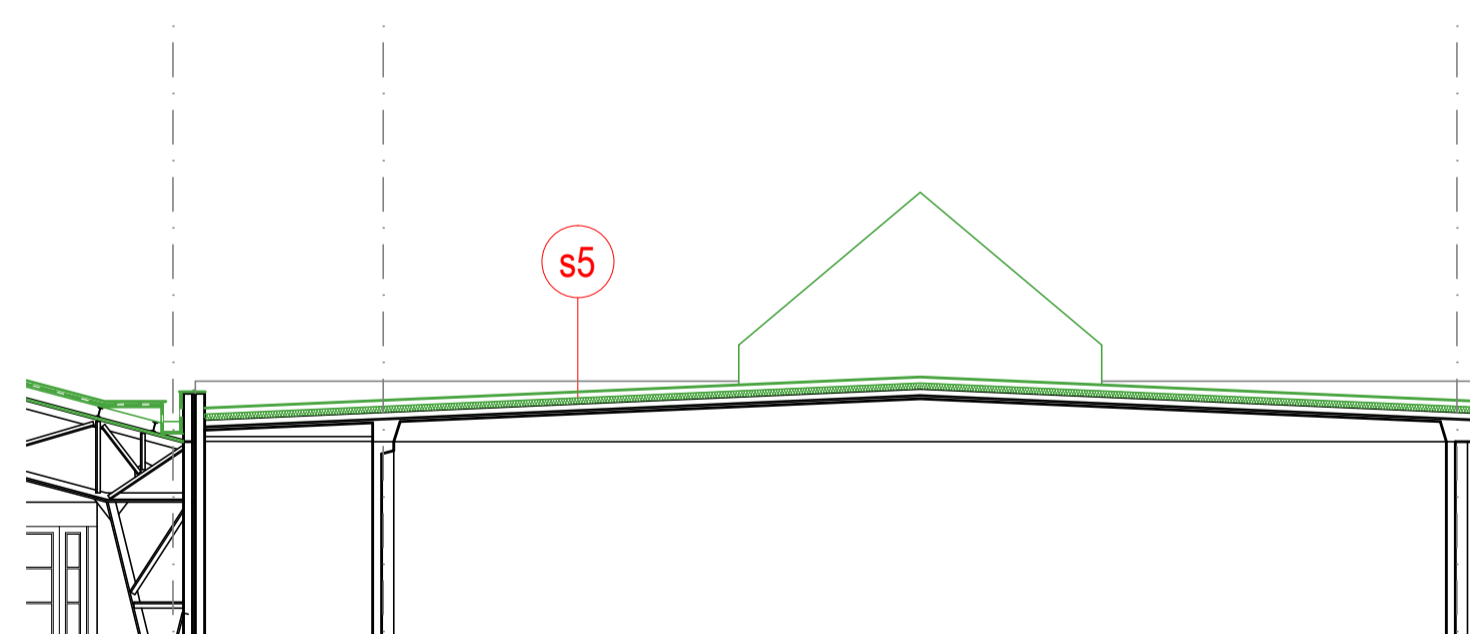


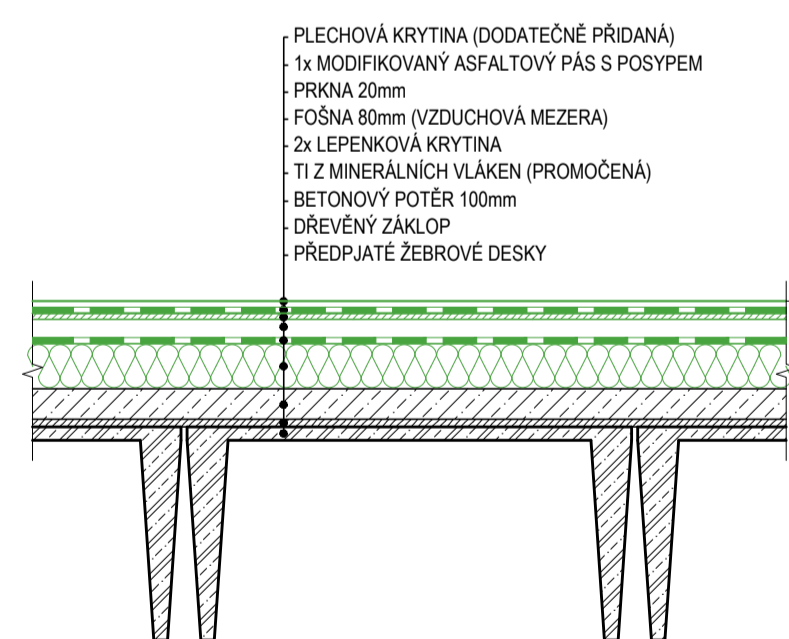
PŮDORYS STŘECHY



PŘÍČNÝ ŘEZ



STÁVAJÍCÍ SKLADBA STŘECHY

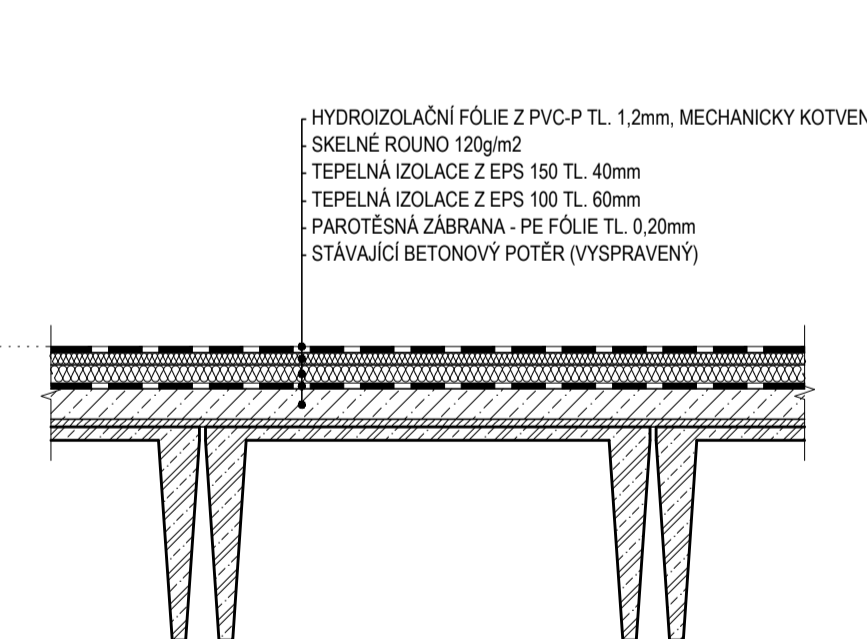


ZJIŠTĚNÉ SKLADBY STŘECH

- ZE DNE 8.8.2018

- s5** S SONDÁ HALA IV.
- PLECHOVÁ KRYTINA (DODATEČNĚ PŘIDANÁ)
- 1x MODIFIKOVANÝ ASFALTOVÝ PÁS S POSYPĚM
- PRKNA 20mm
- FOŠNA 80mm (VZDUCHOVÁ MEZERA)
- 2x LEPENKOVÁ KRYTINA
- TI Z MINERÁLNÍCH VLAKEN (PROMOČENÁ)
- BETONOVÝ POTĚR 100mm
- DŘEVĚNÝ ZÁKLOP
- PŘEDPÍJATÉ ŽEBROVÉ DESKY

NOVĚ NAVRŽENÁ SKLADBA STŘECHY



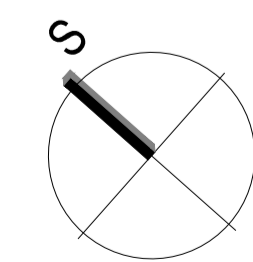
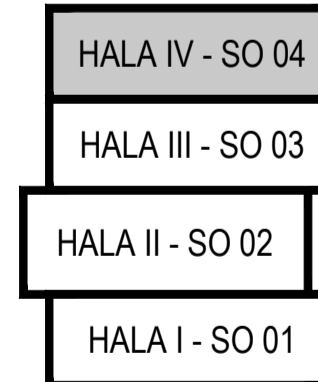
POZÁMKY

- PO DEMONTÁŽI CELÉHO SOUVRSTVÍ STŘEŠNÍHO PLÁŠTĚ A PO ODKRYTÍ NOSNÉ KONSTRUKCE BUDE PROVEDENA KONTROLA STAVU NOSNÉ KONSTRUKCE
- BUDE PROVEDENO POTŘEBNÉ OŠETŘENÍ NOSNÉ KONSTRUKCE A PROVEDENÍ NOVÉHO OCHRANNÉHO NÁTĚRU DO KOROZIVNÍHO PROSTŘEDÍ C3
- V PŘÍPADĚ NUTNOSTI BUDE PROVEDENA VÝMĚNA POŠKOZENÝCH OCELOVÝCH PRVKŮ
- PŘI DEMONTÁŽI SVĚTLÍKU BUDE ZACHOVÁN NOSNÝ RAM, NA KTERÝ BUDE OSÁZEN NOVÝ SVĚTLÍK
- BUDOU ODBOURÁNY POUZE ATIKY NA PODELNÉ STRANĚ OBJEKTU

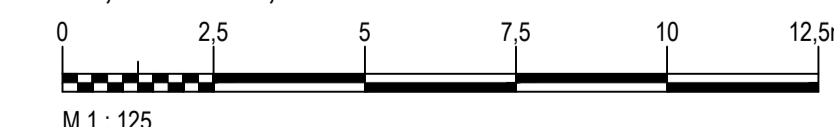
POPIS ODSTRAŇOVANÝCH KONSTRUKCÍ

- 1 ODKRYTÍ CELÉHO SOUVRSTVÍ STŘEŠNÍHO PLÁŠTĚ AŽ PO OCELOVOU NOSNOU KONSTRUKCI; ODKRYTÍ VČETNĚ HROMOSVODU APOD.
- 2 ODKRYTÍ OPLECHOVÁNÍ ATIKY, VČETNĚ PŘÍPADNĚ VYTÁŽENÉ IZOLACE APOD.
- 3 ODKRYTÍ STŘEŠNÍHO ŽLABU VČETNĚ SVODŮ, HÁKŮ APOD.
- 4 ODKRYTÍ STŘEŠNÍHO SEDLOVÉHO SVĚTLÍKU; SVĚTLÍK Z OCELOVÉ KONSTRUKCE, PŘENOSNÝ Z DRÁTOSKLA, SVĚTLÍK ODKRYTÝ AŽ PO SVOU NOSNOU KONSTRUKCI (NOSNÝ RAM ZACHOVAT); PŘENOSNÝ V BETONOVÝCH STROPNÍCH PANELECH DOSTRANIT, PONECHAT OCELOVOU KONSTRUKCI ZASKLENÍ, STÁVAJÍCÍ OCELOVÉ KONSTRUKCE OPATŘENY NOVÝM NÁTĚREM DO KOROZIVNÍHO PROSTŘEDÍ C3 (2x ZÁKLADNÍ + 1x VRCHNÍ SYNTETICKÝ NÁTĚR); ODKRYTÍ SVĚTLÍKŮ VČETNĚ OCELOVÝCH LÁVEK, ZÁBRADLÍ A POROŠŤŮ.
- 5 ODKRYTÍ BODOVÉHO SVĚTLÍKU / VENTILAČNÍ HLAVICE (1x) / VENTILÁTORU (2x)
- 6 REPAROVÁNÍ POŽÁRNÍHO ŽEBŘÍKU - OČIŠTĚNÍ OD RZI A NEČISTOT, OPATŘENÍ NOVÝM OCHRANNÝM NÁTĚREM DO KOROZIVNÍHO PROSTŘEDÍ C3

PŮDORYSNÉ SCHÉMA



±0,000 = 208,250 m n.m.



M 1 : 125

Revize	Druh změny
01	Zpracování požadavků DOSS
02	Upravení položky č. 4

Objednatel Client	Dopravní podnik Ostrava a.s. Poděbradova 494/2 702 00 Ostrava – Moravská Ostrava
----------------------	--

Generální projektant General designer	<b>TECHNOPROJEKT</b> Technoprojekt, a.s. Havlíčkovo nábřeží 38 702 00 Ostrava
--	--

Vypracoval / Elaborated by	Ing. Kubečka
Kontroloval / Checked by	Ing. Frýza
Manažer projektu / Project manager	Ing. Kupka

Subdávatel Subcontractor	
-----------------------------	--

Vypracoval / Elaborated by	Akte Project
Kontroloval / Checked by	
Manažer projektu / Project manager	

AREÁL TROLEJBUSY OSTRAVA REKONSTRUKCE STŘECH HAL I - IV (III)
--

Objekt Object	SO 04 - REKONSTRUKCE HALY IV.
------------------	-------------------------------

Profese Specialization	Stavební
Název výkresu Title	STÁVAJÍCÍ STAV A ODSTRAŇOVANÉ KONSTRUKCE

Formát / Size	8x A4
Datum / Date	20/12/2018
Stupeň / Phase	DŮR / DSP
Měřítko / Scale	1:125
Revize / Revision	02
Archivní číslo / Archive No.	540-32501-130-02