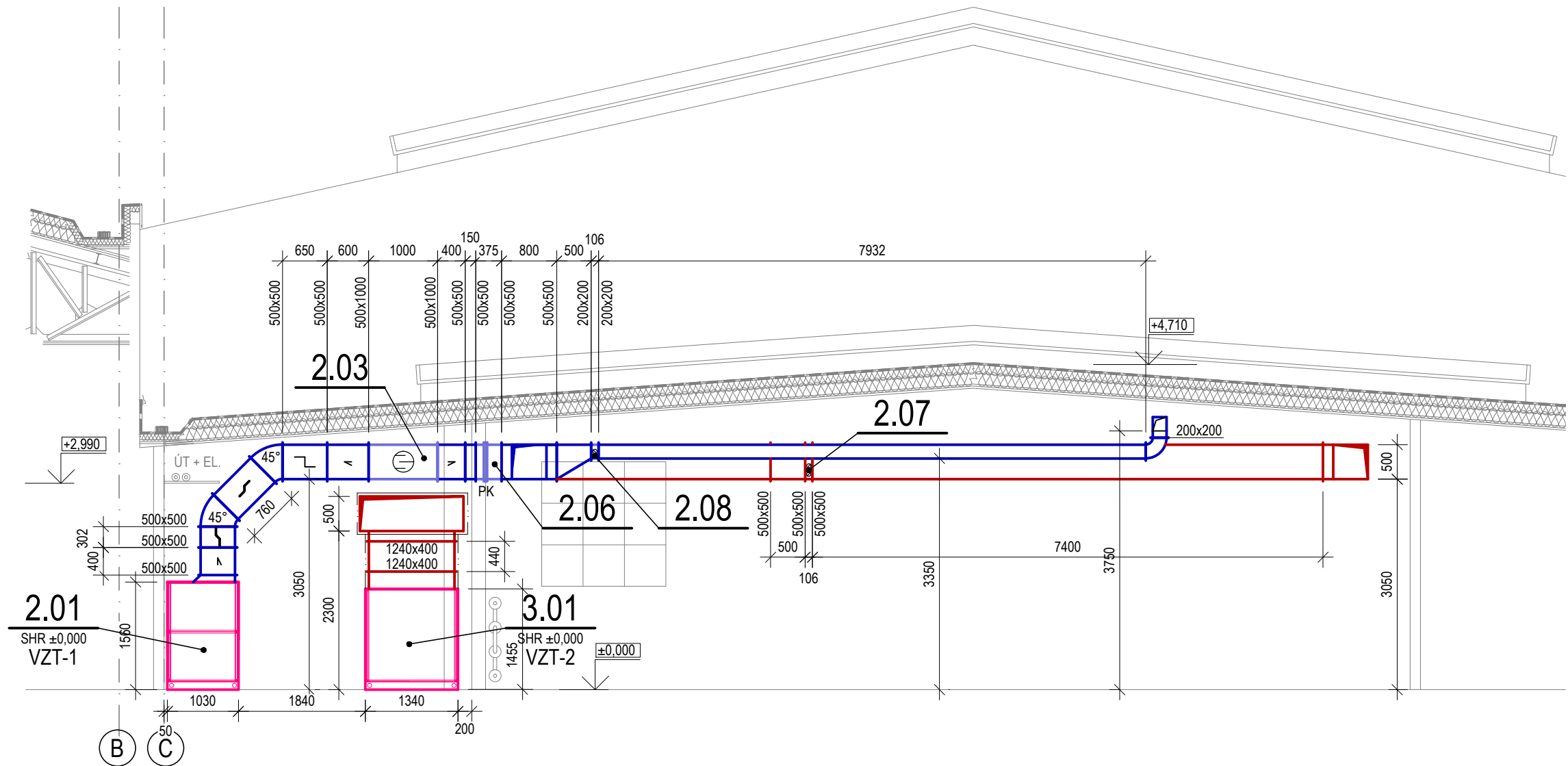
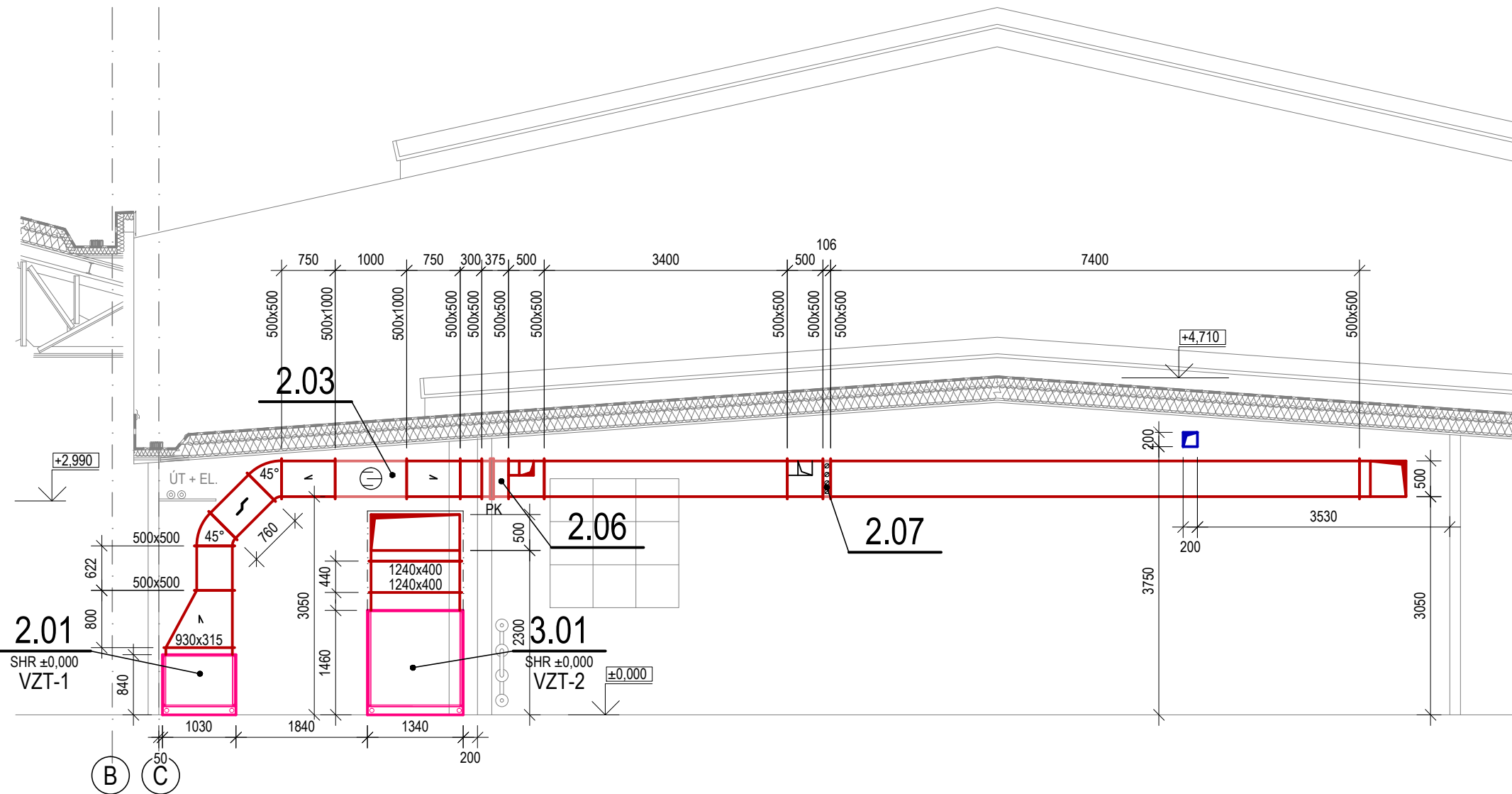


ŘEZ D-D



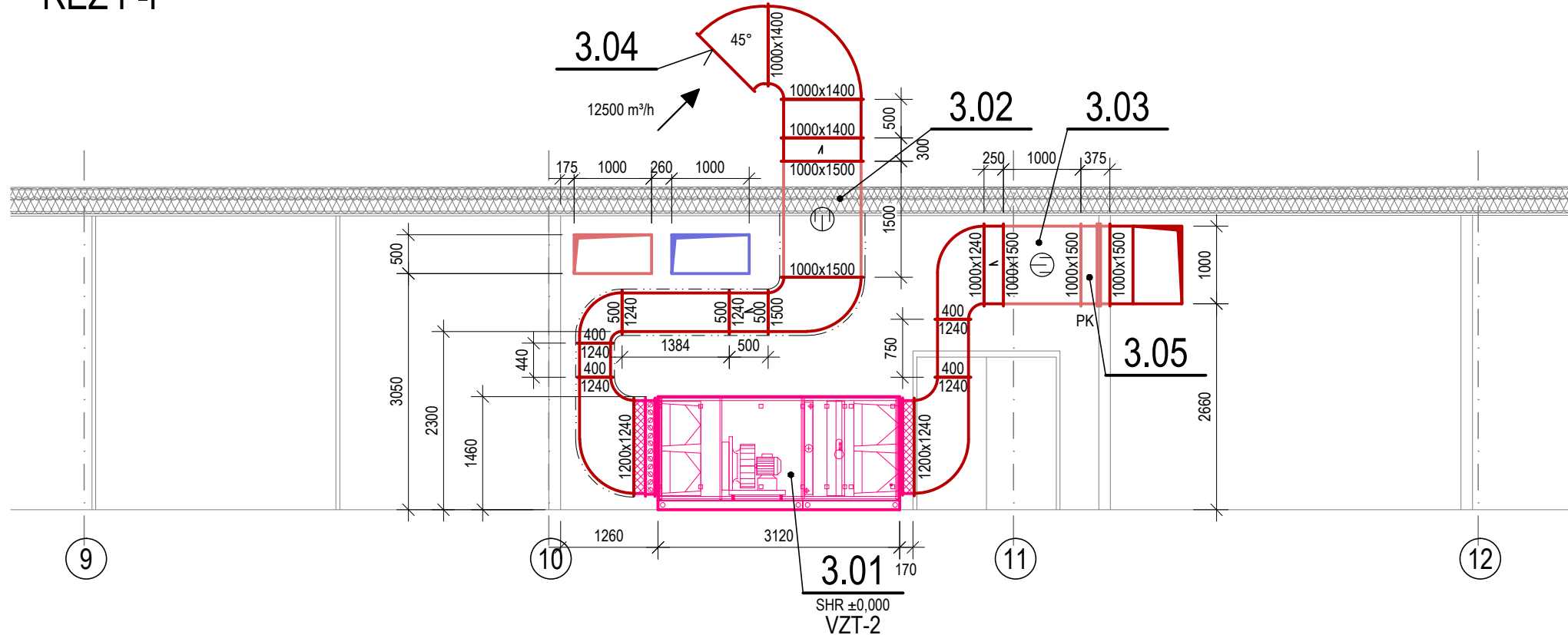
ŘEZ E-E



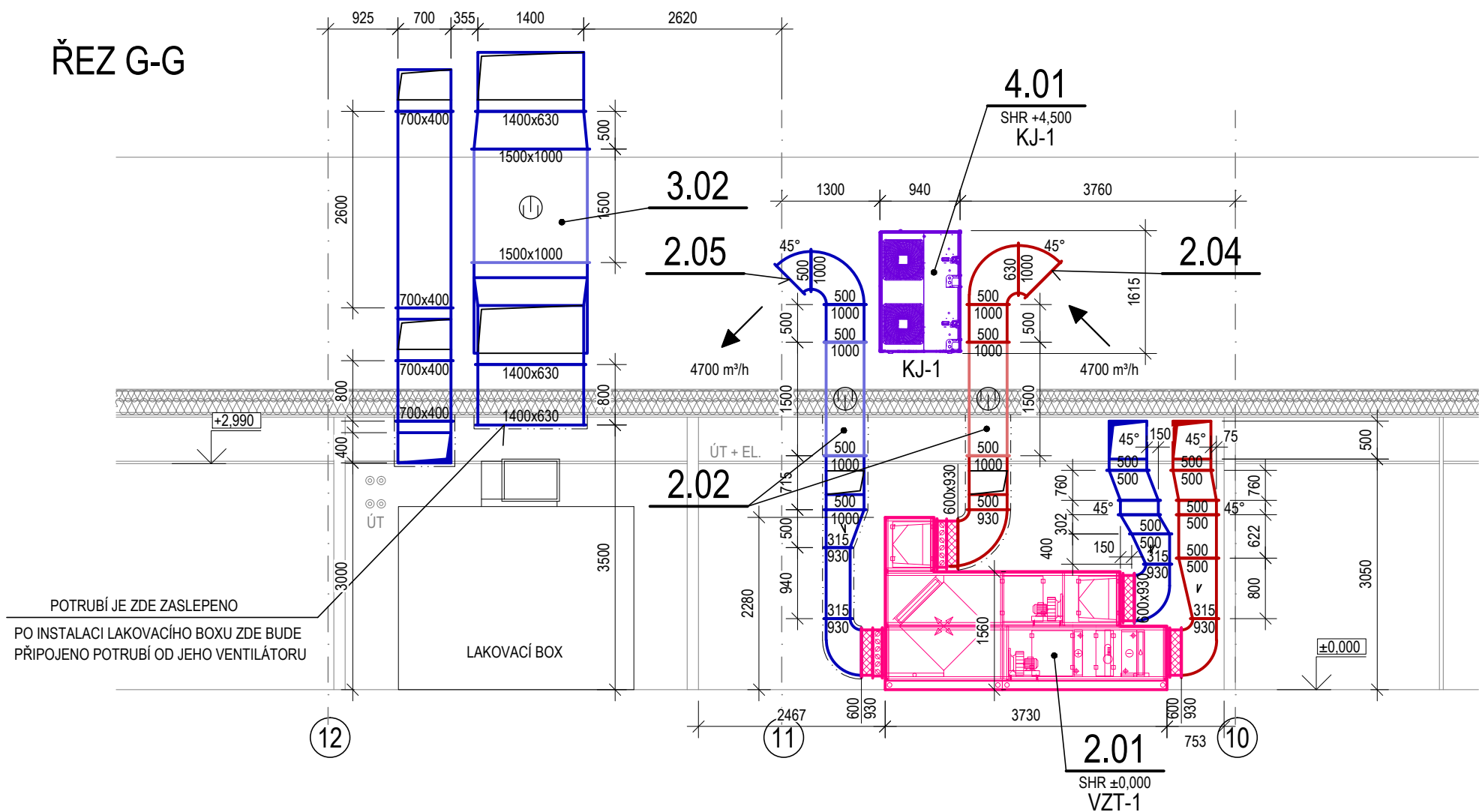
LEGENDA

- | | | | |
|--|------------------------------|-----|---|
| | VENTILÁTOR | OSA | VÝŠKOVÁ ÚROVEŇ OSY POTRUBÍ (ZAŘÍZENÍ) OD PODLAHY |
| | FILTR VZDUCHU | SHR | VÝŠKOVÁ ÚROVEŇ SPODNÍ HRANY POTRUBÍ (ZAŘÍZENÍ) OD PODLAHY |
| | TLUMIČ HLUKU | | POTRUBÍ IZOLOVÁNO TEPELNOU IZOLACÍ |
| | VODNÍ OHŘÍVAČ VZDUCHU | | NOVÉ POTRUBÍ (PŘÍVOD - ČERVENÁ, ODVOD - MODRÁ) |
| | FREONOVÝ CHLADIČ VZDUCHU | | STÁVAJÍCÍ POTRUBÍ A ZAŘÍZENÍ |
| | DESKOVÝ VÝMĚNÍK TEPLA | VZT | VZDUCHOTECHNICKÁ JEDNOTKA |
| | ELIMINÁTOR KAPEK | OV | ODVODNÍ VENTILÁTOR |
| | REGULAČNÍ (UZAVÍRACÍ) KLAPKA | KJ | KONDENZAČNÍ JEDNOTKA (KLIMATIZACE) |
| | POŽÁRNÍ KLAPKA | | |

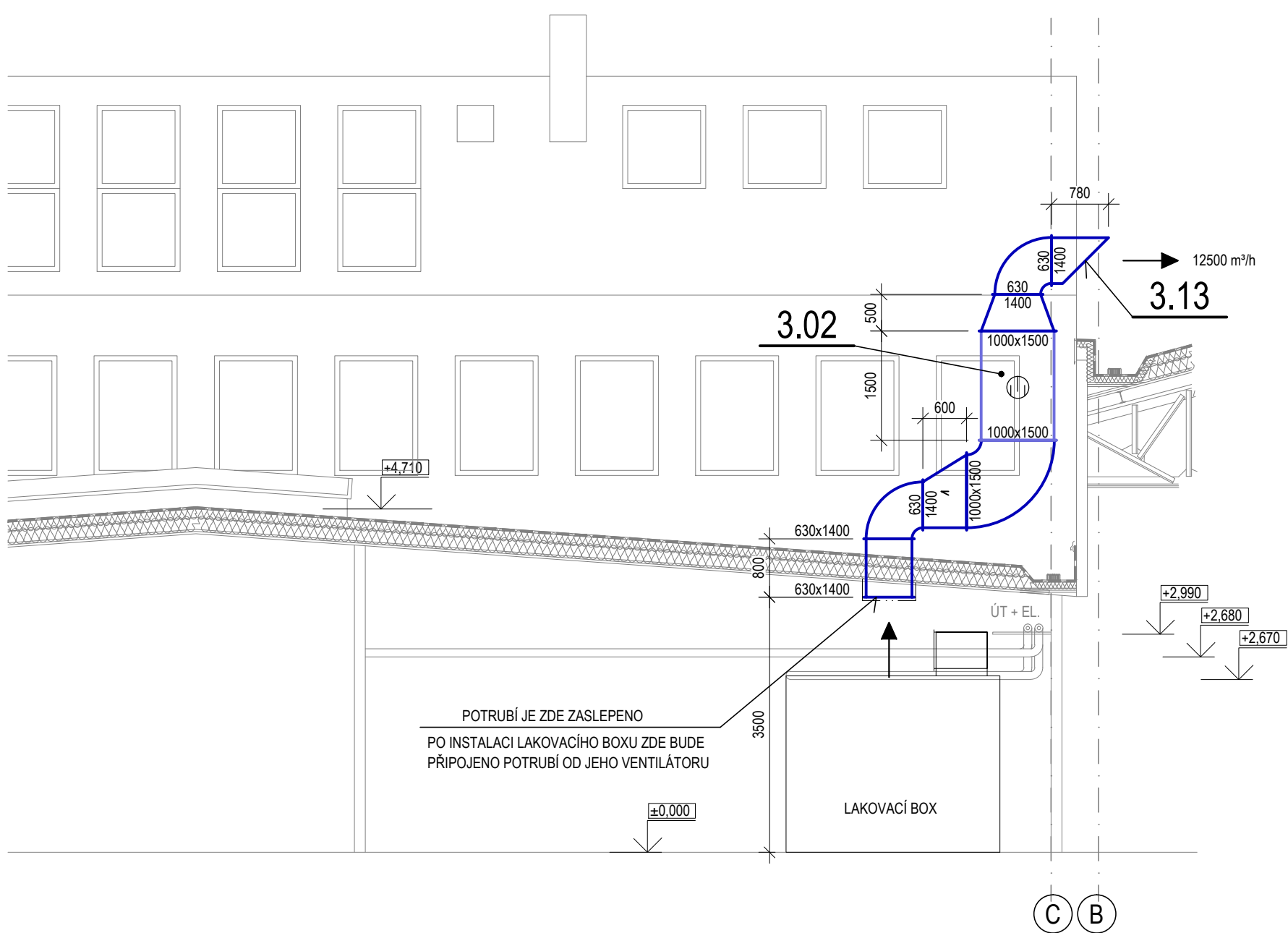
ŘEZ F-F



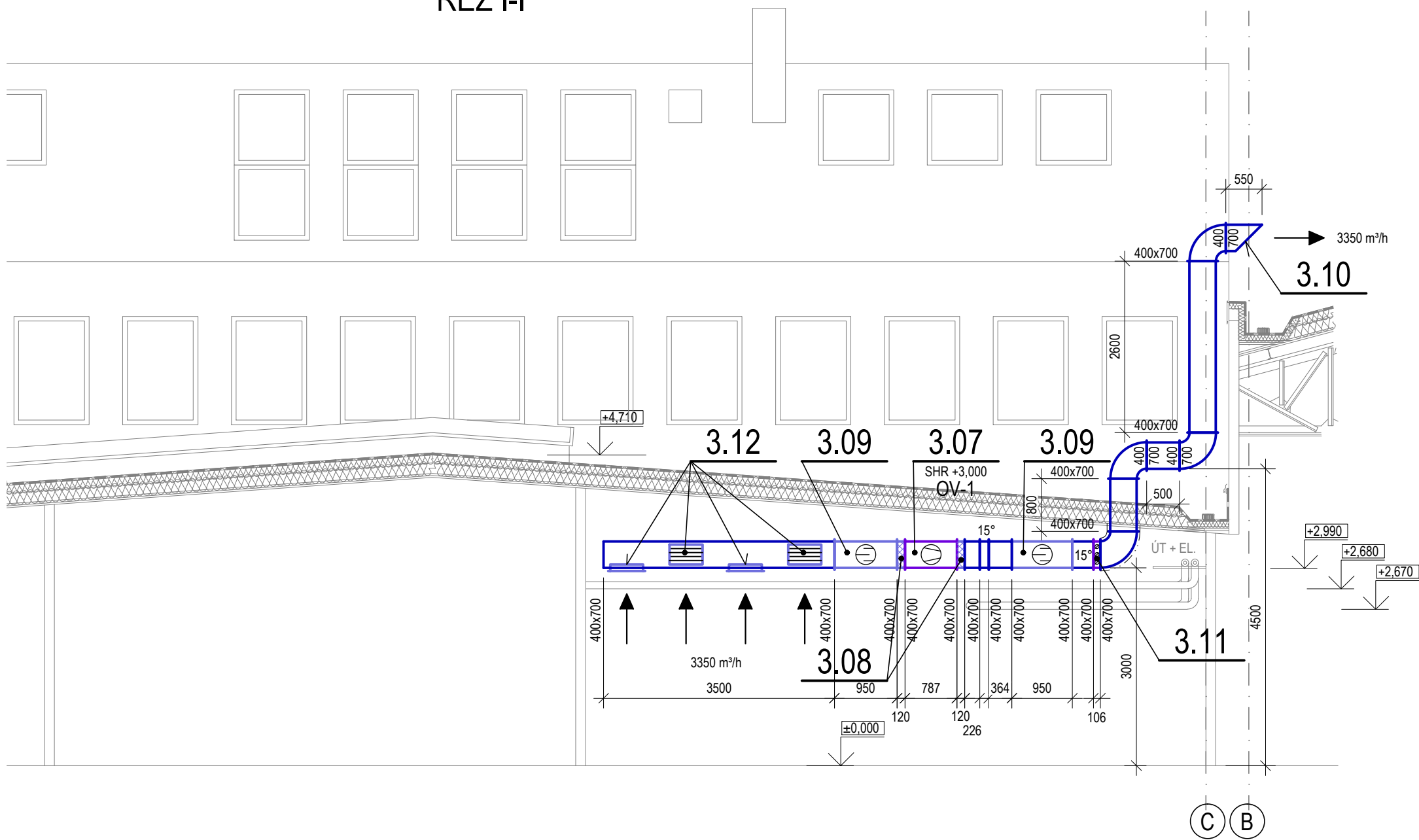
ŘEZ G-G



ŘEZ H-H



ŘEZ I-I



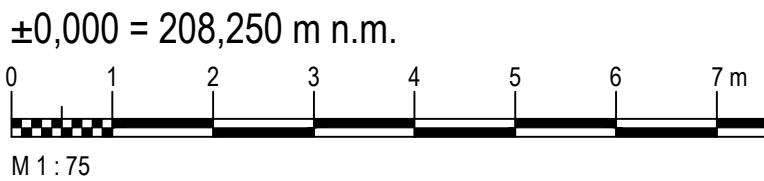
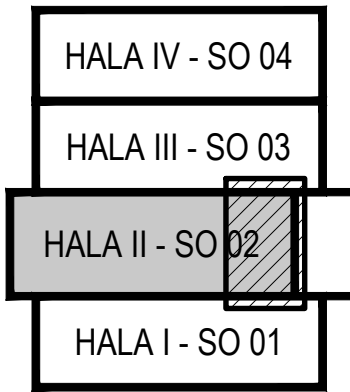
POZNÁMKY A UPOZORNĚNÍ

- STÁVAJÍCÍ ODTAHOVÉ POTRUBÍ VEDOUcí Z VZT JEDNOTKY NAD STŘECHU ZŮSTÁVÁ ZACHOVÁNO V PŮVODNÍ PODOBĚ, POUZE BUDE V PŘÍPADĚ POTŘEBY PŘED REKONSTRUKCÍ STŘECHY DEMONTOVÁNO A PO REKONSTRUKCI OPĚT NAMONTOVÁNO
- LAKOVACÍ BOX NENÍ SOUČÁSTÍ TOHOTO PROJEKTU, BUDE DODÁN INVESTOREM SAMOSTATNĚ, INVESTOR VŠAK ZADAL PARAMETRY LAKOVACÍHO BOXU (ROZMĚRY), TECHNICKÉ ÚDAJE (MNOŽSTVÍ ODSÁVANÉHO VZDUCHU) TAK BYLY PRO ÚČELY TOHOTO PROJEKTU PŘEVZATY Z KATALOGU JEDNOHO VÝROBCE. V PŘÍPADĚ INSTALACE BOXU OD JINÉHO VÝROBCE BY TECHNICKÉ PARAMETRY BOXU (MNOŽSTVÍ ODSÁVANÉHO VZDUCHU) MĚLY BÝT PODOBNÉ. PO INSTALACI LAKOVACÍHO BOXU BUDE POTRUBNĚ PROPOJENA PŘÍRUBA JEHO VENTILÁTORU S PŘÍPRAVENOU ZASLEPENOU PŘÍRUBOU ODTAHOVÉHO POTRUBÍ.
- VEŠKERÉ KÓTY JSOU POUZE ORIENTAČNÍ! PŘED REALIZACÍ JE NUTNÉ UMÍSTĚNÍ OVĚŘIT PŘÍMO NA STAVBĚ A PŘÍPADNĚ UMÍSTĚNÍ ZAŘÍZENÍ A POTRUBÍ UPRAVIT DLE SKUTEČNÉ DISPOZICE!
- REKONSTRUKCE OBJEKTU BUDE PROVÁDĚNA ZA PROVOZU, JE NUTNÉ POČÍTAT SE ZTÍŽENÝMI PODMÍNKAMI PŘI REALIZACI Z DŮVODU PROVOZU TROLEJOVÉ SÍTĚ V AREÁLU VOZOVNY!

REVIZE č. 1 / 17.9.2019

V TECHNICKÉM ŘEŠENÍ ŽÁDNÁ ZMĚNA NENÍ, POUZE BYLY DOPLNĚNY KÓTY A POZICOVÁ ČÍSLA.

PŮDORYSNÉ SCHÉMA



Revize 01	Druh změny Doplnění kót a pozicových čísel	Objednatel Client Dopravní podnik Ostrava a.s. Poděbradova 494/2 702 00 Ostrava – Moravská Ostrava	Generální projektant General designer Technoprojekt, a.s. Havlíčkovo nábořeží 38 702 00 Ostrava	Vypracoval / Elaborated by Ing. Havlíšek Kontroloval / Checked by Ing. Frýza Manažer projektu / Project manager Ing. Kupka	Subdodavatel Subcontractor	Vypracoval / Elaborated by Akce Project AREÁL TROLEJBUSY OSTRAVA REKONSTRUKCE STŘECH HAL I-IV (III)	Objekt Object SO 02 - REKONSTRUKCE HALY II.	Profese Specialization Vzduchotechnika ŘEZY D-D, E-E, F-F, G-G, H-H, I-I	Formát / Size Datum / Date Stupeň / Phase Měřítko / Scale Revize / Revision Archivní číslo / Archive No.	8x A4 17/09/2019 DŮR / DSP 1:75 01 540-32501-115-04
--------------	---	--	---	---	-------------------------------	---	---	---	---	--