

RIZIKOVÁ ZPRÁVA



Silnice LK a.s.

Sídlo: Československé armády 4805/24, Rýnovice, 466 05 Jablonec nad Nisou
Identifikační číslo: 287 46 503

Posouzení oblasti: MAJETEK

Datum hodnocení: 26.11. 2019

Zpracoval: Václav Mašek, rizikový manažer OK GROUP a.s.

Tento dokument obsahuje informace důvěrného charakteru a veškeré informace v něm obsažené jsou duševním vlastnictvím společnosti OK GROUP a.s., IČ 25561804, Mánesova 3014/16, 612 00 Brno. Žádná část dokumentu nesmí být kopírována, uchovávána, nebo přenášena jakýmkoliv způsobem a nesmí být uveřejněna nebo poskytnuta třetí straně bez předchozího písemného souhlasu společnosti OK GROUP a.s.

Informace v tomto dokumentu jsou založeny na rozhovorech s osobami uvedenými v této zprávě. Informacích, které tyto osoby poskytly a na fyzické prohlídce prostor. Žádné protipožární nebo zabezpečovací zařízení nebylo fyzicky testováno.

Cílem rizikové prohlídky bylo získání informací o riziku, především ověření pasivní a aktivní ochrany majetku před nebezpečím vzniku požáru, a dalších živelních a jiných nebezpečí, a s tím související možné finanční ztráty klienta. Vyhodnocení rizik a doporučení na jejich snížení jsou stanoveny za účelem zvýšení ochrany majetku a zachování plynulosti provozu a mají za cíl pomoci minimalizovat škody.

Tato zpráva neposkytuje vyčerpávající výčet všech možných rizik. Společnost OK GROUP a.s. neneser jakoukoliv odpovědnost za škody způsobené nesprávným použitím a interpretací informací uvedených v této zprávě.

Obsah

1	ZÁKLADNÍ ÚDAJE	4
1.1	Informace o společnosti OK GROUP a.s.	4
1.2	Informace o společnosti Silnice LK a.s.	5
1.3	Informace o prohlídce	6
2	POPIS OBJEKTŮ, JEJICH OKOLÍ, STAVEBNÍ KONSTRUKCE	7
2.1	Sosnová 230, 470 01 Sosnová	7
2.2	České mládeže 1247/30, 460 06 Liberec-Rochlice.....	8
3	PROVOZOVANÉ ČINNOSTI, ORGANIZACE	9
3.1	Provozované činnosti	9
3.2	Úklid a údržba	10
3.3	Media	10
3.3.1	Elektrická energie, záložní zdroje	10
3.3.2	Teplo	10
3.3.3	Voda.....	10
3.3.4	Zemní plyn	10
4	POŽÁRNÍ OCHRANA.....	11

ČLEN OK HOLDING

4.1	Prevence.....	11
4.2	Požární komplexy	11
4.3	Hlavní požární komplex.....	12
4.4	Hasicí přístroje.....	12
4.5	Požární vodovod.....	12
4.6	Evakuace osob, únikové cesty.....	12
4.7	Poplachový zabezpečovací systém – PZTS/EZS.....	12
4.8	Kamerový systém (CCTV)	12
4.9	Ostraha.....	13
4.10	Oplocení a osvětlení.....	13
4.11	Způsob vyhlášení požáru.....	13
4.12	Dojezd HZS	13
4.13	Příjezdy a přístupy (nástupní plochy pro HZS).....	13
5	ŠKODNÍ PRŮBĚH.....	13
6	EXPOZICE RIZIKA.....	14
7	ODHAD MAXIMÁLNÍ ŠKODY.....	14
8	HODNOCENÍ RIZIKA	15
9	ZÁVĚR	15
10	PŘÍLOHY K RIZIKOVÉ ZPRÁVĚ	15

1 ZÁKLADNÍ ÚDAJE

1.1 Informace o společnosti OK GROUP a.s.

Obchodní firma: OK GROUP a.s.

Spisová značka: B 2954 vedená u Krajského soudu v Brně

Sídlo firmy: Mánesova 3014/16, Královo Pole, 612 00 Brno

Identifikační číslo: 255 61 804

Právní forma: Akciová společnost

Převažující předmět podnikání:

- zprostředkovatelská činnost
- činnost pojišťovacího makléře

Statutární orgán – představenstvo:

- Ing. Radoslav Kubiš, předseda představenstva
- Ing. Milan Ondra, místopředseda představenstva
- Ing. Zdenka Dufková, člen představenstva
- Ing. Jan Maloch, místopředseda představenstva

Základní kapitál: 1 000 000 Kč

=====

Kontaktní osoba pro styk s klientem:

- Bc. Jitka Mařková, specialista pro korporátní pojištění významných klientů
Praha-pobočka, K Rotundě 82/8, 128 00 Praha 2 Vyšehrad
Mobil +420 731 134 647
E-mail: jmatkova@okgroup.cz

1.2 Informace o společnosti Silnice LK a.s.

Obchodní firma: Silnice LK a.s.

Spisová značka: B 2197 vedená u Krajského soudu v Ústí nad Labem

Sídlo: Československé armády 4805/24, Rýnovice, 466 05 Jablonec nad Nisou

Identifikační číslo: 287 46 503

Právní forma: Akciová společnost

Předmět podnikání:

- Provádění staveb, jejich změn a odstraňování
- Výroba, obchod a služby neuvedené v přílohách 1 až 3 živnostenského zákona
- Silniční motorová doprava - nákladní provozovaná vozidly nebo jízdními soupravami o největší povolené hmotnosti přesahující 3,5 tuny, jsou-li určeny k přepravě zvířat nebo věcí, - nákladní provozovaná vozidly nebo jízdními soupravami o největší povolené hmotnosti nepřesahující 3,5 tuny, jsou-li určeny k přepravě zvířat nebo věcí
- Opravy silničních vozidel
- Opravy ostatních dopravních prostředků a pracovních strojů

Statutární orgán:

Představenstvo: Předseda představenstva: Petr Šén

Místopředseda představenstva: Josef Rechcigl

Člen představenstva: Ing. Josef Jeníček

Dozorčí rada: Předseda dozorčí rady: Mgr. Josef Horinka

Člen dozorčí rady: Jaroslav Demčák

Člen dozorčí rady: Martin Brož

Člen dozorčí rady: Ing. Miloš Tita

Člen dozorčí rady: Eduard Bartoníček

Člen dozorčí rady: Pavel Dolenský

Jediný akcionář: Liberecký kraj, IČ 708 91 508

Základní kapitál: 267 000 000 Kč

Ostatní skutečnosti: Obchodní korporace se podřídila zákonu jako celku podle § 777 odst. 5 zákona č.90/2012 Sb.

1.3 Informace o prohlídce

Adresa místa prohlídky:

- Sosnová čp.230, 470 01 Sosnová
- České mládeže 1247/30, 460 06 Liberec VI, Rochlice

Datum prohlídky:

- 26.11. 2019

Účastníci prohlídky:

- Aleš Vácha, vedoucí správy nemovitostí-Silnice LK a.s.
- Ing. Miloslava Novosádová, technik BOZP a PO-Silnice LK a.s.
- Hynek Brabec, cestmistr střediska Sosnová.
- Josef Šteiger, cestmistr střediska Liberec-Rochlice.
- Bc. Jiří Coufal, vedoucí cestmistr střediska Liberec- Rochlice.
- Václav Mašek, rizikový manažer OK GROUP a.s.

Informace v tomto dokumentu jsou založeny na rozhovorech s osobami dále uvedenými v této zprávě, informacích, které tyto osoby poskytly a na fyzické prohlídce prostor. Žádné protipožární nebo zabezpečovací zařízení nebylo fyzicky testováno.

- Aleš Vácha, vedoucí správy nemovitostí-Silnice LK a.s.
- Ing. Miloslava Novosádová, technik BOZP a PO-Silnice LK a.s.
- Hynek Brabec, cestmistr střediska Sosnová.
- Josef Šteiger, cestmistr střediska Liberec-Rochlice.
- Bc. Jiří Coufal, vedoucí cestmistr střediska Liberec-Rochlice.

2 POPIS OBJEKTŮ, JEJICH OKOLÍ, STAVEBNÍ KONSTRUKCE

2.1 Sosnová 230, 470 01 Sosnová

Jedná se o oplocený areál ve vlastnictví **Silnice LK a.s.**, střediska cestmistrovství na adrese Sosnová 230, 470 01 Sosnová v okrese Česká Lípa, v těsné blízkosti silnice I/9 ve směru od Mělníka do České Lípy. S areálem sousedí areál **SAM silnice a mosty a.s.**, která se zabývá opravami vozovek, výrobou a instalací dopravního značení, **kovovýrobou** -zábradelní svodidla, ocelová zábradlí, lávky, haly. Přes ulici je situovaný areál **Autodromu Sosnová** pro pořádání různých motoristických akcí např. rallycrossu, rallye atd.

U vjezdu do areálu **střediska Sosnová** je třípodlažní objekt bývalé **administrativní budovy č.p.97**, parc.č. 524/7, žel.bet konstrukce, o 3NP, která je z části využívána cizím subjektem. V současné době je připravována k prodeji společnosti **Autodrom Promotion s.r.o.** a to včetně pozemku. Po prodeji bude stávající oplocení odkloněné a doplněné novým tak, aby byla budova mimo areál střediska. Uprostřed areálu je objekt **dílen na opravu motorových vozidel a administrativou č.p.230**, parc.č. 524/15, želbet. tyčové konstrukce s vyzdívkami která je v části dílen jednopodlažní hala se zastřešením prosvětlené světlíky. Střešní plášť včetně světlíky je po celkové rekonstrukci. Z části má budova 2NP, ve kterých jsou kanceláře THP a sociální zázemí pro zaměstnance. V dílně je mostový jeřáb, zdvihací plošina a jámové zvedáky JZ EM 12/800 a KZ 2748. Před tímto objektem je pod otevřeným přístřeškem výdejní místo a dvouplášťová **nádrž na motorovou naftu**, vyrobené z polyethylenu střední hustoty stabilizovaného proti UV, o objemu 5 000 l, kterou provozuje MOVI oil s.r.o. , Praha IČO 27162320. Pro výdej NM slouží pistole s ventilem, která uzavírá přívod paliva při dosažení maximální hladiny v nádrži plněného automobilu. V levém rohu areálu je jednopodlažní žel.bet. objekt **bývalé kotelny**, parc.č. 257/7, s rovnou střechou, který byl využíván jako sklad a archiv dokumentace, nyní je prázdný. V budoucnu má být zdemolován komín a z kotelny mají být garáže. Naproti dílnám je jednopodlažní objekt haly **Bílých garáží** parc.č. 257/6, kovové konstrukce, ze sedlovou střechou, který slouží k parkování vozidel pro zimní údržbu komunikací. Vpravo od garáží je otevřený, jednopodlažní zděný objekt **skladu posypové soli**, parc. 524/57, sůl je pro zimní údržbu komunikací. Za tímto objektem je instalována **technologie na výrobu Solanky**. Před objektem skladu soli je situován jednopodlažní objekt **Modrých garáží**, parc.č.524/6, kovové konstrukce se sedlovou střechou, který slouží k parkování vozového parku na pro běžnou a zimní údržbu komunikací.

Nemovitosti jsou zapsány v KN na LV č. 477 pro katastrální území Sosnová u České Lípy (752461).

2.2 České mládeže 1247/30, 460 06 Liberec-Rochlice

Komplex budov se nachází v oploceném areálu cestmistrovství v Liberecké městské části **Liberec VI, Rochlice, na ulici České mládeže 1247/30** ze kruhovým objezdem ze sjezdem od mezinárodní silnice E 442 a silnice I. třídy I/35 směr Turnov. Přes ulici je **myčka vozidel Wittl CarWash** a autobazar **Garos Auto**. Vlevo od vjezdu do areálu je zastávka městské dopravy Garáže ČSAD. Vpravo pod areálem je situovaný autobazar **auta24**.

Vpravo u vjezdu do střediska údržby se nachází dvoupodlažní objekt **čp.1247**, parc.č. 451/7 využívaný pro **administrativu a sociální zázemí** pro zaměstnance, žel.bet. konstrukce s vyzdívkami. Aktuálně po rekonstrukci vstupních prostor. Uvnitř areálu vedle administrativní budovy je **cizí, dvoupodlažní administrativní objekt čp.632**, parc. č. 451/2, který je ve vlastnictví Libereckého kraje, a užívá ho **Krajská správa silnic Libereckého kraje**, příspěvkové organizace (dále jen KSS LK). Vlevo od vchodu jsou jednopodlažní **garáže** pro 10 **osobních vozidel**, žel.bet. tyčové konstrukce s vyzdívkami, s rovnou střechou. Nemovitost je z části pronajata KSS LK. Přímo naproti je jednopodlažní objekt **garáží vozidel pro údržbu silnic**, parc.č. 451/4, žel.bet. tyčové konstrukce s vyzdívkami, s rovnou střechou. K tomuto objektu je přistavěný nižší, jednopodlažní objekt využívaný jako **centrální sklad náhradních dílů**, a ostatního materiálu (skladové regály), žel.bet. konstrukce s vyzdívkami a rovnou střechou. Proti tomuto objektu je podlouhlý, jednopodlažní objekt obdélníkového tvaru o rozměrech 86 x 20 x 7,50 m, ve kterém je **plynová kotelná-2** plyn.kotle Viadrus V500, V500S, (plynovod a kotelná dle ČSN EN 1775 a ČSN 070703), **dílny na opravu a údržbu vozidel a mechanismů, garáže** na parkování vozidel údržby komunikací. Parc.č. 451/3, 449/15, žel.bet. tyčová konstrukce s vyzdívkami a rovnou střechou, vrata jsou roletová sekční. V dílně je kozový jeřáb s ručním kladkostrojem, jámový zvedák KZ 2748, jeřábový vozík s ručním zdvihem. Vedle garáží je jednopodlažní **sklad olejů** a hořlavých kapalin, parc.č. 451/18, žel.bet. tyčové konstrukce s vyzdívkami, s rovnou střechou. Jsou zde skladovány sudy s motorovými, mazacími a hydraulickými oleji celkem 1000l. V souladu s ČSN je zde provedena záchytná jímka. Vedle tohoto objektu je jednopodlažní objekt **myčky vozidel**, parc.č. 451/20, žel.bet. tyčové konstrukce s vyzdívkami, s rovnou střechou. V odstupu je situovaný jednopodlažní, otevřený **přístřešek** kovové konstrukce s hliníkovým zastřešením pro parkování vozidel a ostatní techniky pro údržbu komunikací. Nedaleko je umístěná kovová dvouplášťová **nádrž NDN 6000 na motorovou naftu** o objemu 6000 l, kterou provozuje MOVI oil s.r.o., Praha IČO 27162320. Pro výdej nafty slouží pistole s ventilem, která uzavírá přívod paliva při dosažení maximální hladiny v nádrži plněného automobilu. Na konci areálu je situován jednopodlažní objekt málo využívaného **skladu** s nakládací rampou, parc.č. 460/3, žel.bet. tyčové konstrukce s vyzdívkami, rovnou střechou.

Budovy jsou zapsány na LV č. 6798 pro katastrální území Rochlice u Liberce (682314).

3 PROVOZOVANÉ ČINNOSTI, ORGANIZACE

3.1 Provozované činnosti

Silnice LK a.s. provádí výkon údržby silnic II. a III. tříd v majetku Libereckého kraje, včetně vybraných silnic I. tříd a dalších komunikací, tj. údržba a opravy těchto silnic a jejich součástí včetně potřebného příslušenství na území Libereckého kraje. Zároveň poskytuje služby v oblasti péče o veřejnou zeleň, stavebních prací a autodopravy. Mezi zákazníky společnosti Silnice LK a.s. jsou obce, instituce, firmy i soukromé osoby.

Základním předmětem činnosti společnosti je údržba krajské silniční sítě II. a III. tříd v Libereckém kraji a vybraných silnic I. tříd. V rámci tohoto poslání Silnice LK a.s. odpovídají za:

- **sjízdnost komunikací v zimním období**
- komplexní zabezpečení silniční sítě (oprava výtluků, propustků, mostků),
- péči o samotné vozovky včetně jejich příslušenství,
- pravidelné sledování stavu silničních mostů a jejich údržbu,
- plnění zvláštních úkolů a dalších činností podle pokynů objednatele,
- zajištění nákladní vnitrostátní autodopravy do 3,5t i nad 3,5 tuny,
- provádění staveb, jejich změn a odstraňování,
- **vlastní dílenské opravy vozidel a mechanismů.**

..

Ve středisku Sosnová je **hlavní činností dílenské opravy a údržba vozidel a mechanismů pro údržbu komunikací**. Dále výroba Solanky a skladování posypové soli.

Ve středisku Liberec-Rochlice je hlavní činností dílenské opravy a údržba vozidel a mechanismů pro údržbu komunikací.

Ve středisku **Sosnová je celkem 23 zaměstnanců**, z toho 16 řidičů, 3 THP a 4 opraváři. Ve středisku Liberec **Rochlice 31 zaměstnanců**, z toho 22 řidičů, 3 THP, 3 opraváři vozidel a 3 režisti.

Pracovní doba: dispečeri nepřetržitě 24 hod (v pracovní týdně po 8 hod, o víkendech po 12 hodinách). V letním období pracují střediska na jednu směnu 6:00 – 14:30 nebo 7:00 – 15:30, týdenní pracovní fond 40h týdně.

V zimním období pracují střediska v různých směnných režimech dle rozpisů směn, týdenní pracovní fond 37,5 h/týden nebo 38,75 h/ týden. Od Prosince v nepřetržitém provozu na tři směny.

3.2 Úklid a údržba

Úklid všech prostor a údržbu objektů si zajišťuje firma svými zaměstnanci.

3.3 Media

3.3.1 Elektrická energie, záložní zdroje

Elektroinstalace a venkovní rozvody jsou nově provedeny dle ČSN. Záložní zdroje nejsou instalovány. Rozvodné zařízení elektrické energie jsou volně přístupné. Akumulátorovna pro nabíjení autobaterií. Revize elektroinstalací a elektrických zařízení provedla REVIZE-EZ s.r.o., revizní technik Petr Strnad. Dodavatel el.energie je Pražská plynárenská a.s.

3.3.2 Teplo

Vytápění objektů dílen a administrativy ve středisku Sosnová teplovodní UT vytápěné pomocí plynových kotlů -Vaillant VK 48/1E -3x, Vaillant VU 282 E, Vaillant VGH 220/5, Vaillant VK 47/4-1, Vaillant VU 282E a Tecnoclima PE (3x Sahara v dílně).

Ve středisku Liberec-Rochlice teplovodní UT napojené na centrální plynovou kotelnu, kde jsou plynové kotle Viadrus v 500 a Viadrus VPP 500S.

3.3.3 Voda

Voda je dodávána z veřejného vodovodního řádu na obou střediscích, vždy jedním příívodem. Dodavatelem vody jsou Severočeské vodovody a kanalizace, a.s.

3.3.4 Zemní plyn

Zemní plyn je zavedený do obou středisek. Ve středisku Sosnová je průmyslový plynovod dle ČSN EN 1775, domovní plynovod dle ČSN EN 1775, ČSN 070703, TPG 70401. Plynové kotle -Vaillant VK 48/1E -3x, Vaillant VU 282 E, Vaillant VGH 220/5, Vaillant VK 47/4-1, Vaillant VU 282E a Tecnoclima PE (3x Sahara v dílně).

Ve středisku Liberec-Rochlice plynovod a kotelna dle ČSN EN 1775 a ČSN 070703, OPZ dle ČSN EN 1775 a TPG 70401, OPZ dle ČSN EN 1775, TPG 70201 a TPG 70401. Revize plynu provedl revizní technik Pavel Michalík. Dodavatel zemního plynu je Pražská plynárenská a.s.

4 POŽÁRNÍ OCHRANA

4.1 Prevence

Dokumentaci požární ochrany v souladu s vyhláškou MV č.246/2001 Sb. Zpracovala Ing. Miloslava Novosádová, OZO, technik BOZP a PO.

- **Předložená dokumentace:**
- Stanovení organizace zabezpečení požární ochrany 6.4.2017/5/01.
- Dokumentace o začlenění do kategorie se zvýšeným požárním nebezpečím.
- Požární řád-příruční sklad hořlavých kapalin.
- Požární řád
- Požární řád
- Požární řád dílna pro opravy motorových vozidel.
- Požární poplachové směrnice.
- Řád ohlašovny požáru.
- Tematický plán a časový rozvrh školení zaměstnanců a odborné přípravy preventivních požárních hlídek.
- Dokumentace o provedeném školení zaměstnanců a odborné přípravy preventivních požárních hlídek.
- Preventista požární ochrany.
- Požární kniha a preventivní požární prohlídky.
- Operativní karta
- Zákaz kouření platí v obou areálech, vyjma vyhrazených míst.

4.2 Požární komplexy

- Objekty areálu v Sosnové tvoří samostatné požární komplexy (dále jen PK), které nejsou rozdělené na požární úseky. PK1-Dílny a administrativa, parc. č. 524/15, PK 2-Bílé garáže parc.č. 257/6, PK3-Sklad posypové soli parc.č.524/57 a Modré garáže, parc.č.524/6. PK4 -Bývalá kotelná a komín, parc.č.257/7, PK5-Administrativa parc.č. 524/7.
- Objekty areálu Liberec-Rochlice tvoří dále specifikované požární komplexy: PK1-Garáže, Dílny na opravy vozidel a mechanismů, Plynové kotelny parc.č.451/3, Skladu olejů a hořlavých kapalin parc.č.451/18, Myčky vozidel parc.č. 451/20, Sklad a garáže parc.č.451/4 a nádrž NM. PK2-Administrativní budova se soc.zázemím pro zaměstnance. PK3-garáže pro osobní automobily parc.č. 451/8, 9, 10, 11, 12, 13, 14, 15, 16, 17.

4.3 Hlavní požární komplex

Hlavní požární komplex (dále jen HPK) je situovaný v areálu Liberec Rochlice. HPK tvoří Garáže, Dílny na opravy vozidel a mechanismů, Plynové kotelny, parc.č.451/3, cizí administrativní budova, parc.č. 451/2, Skladu olejů a hořlavých kapalin, parc.č.451/18, Objekt myčky vozidel, parc.č. 451/20, Sklad a garáže, parc.č.451/4 a nádrž NM s výdejní pistolí.

4.4 Hasicí přístroje

Přenosné hasicí přístroje pro prvotní hasební zásah jsou v odpovídajícím počtu umístěné v souladu §5 odst. 1 písm. a) zákona, v návaznosti na §2 odst.1 vyhlášky o Požární prevenci. Kontrolu provedl Roman Endt, IČ 40269159.

4.5 Požární vodovod

Ve středisku Liberec-Rochlice jsou nástěnné hydrantové systémy hadicový, typ D-25, s tvarově stálou hadicí délky 30 m, odpovídá požadavků ČSN 73 0873. Umístění Administrativní budova 2x, Kotelna 1x, Dílna opravy vozidel 1x, Hlavní sklad 1x, Garáže 1x, Sklad olejů a hořlavých kapalin 2x. Zdroj vody z veřejného vodovodního řádu. Přívodní potrubí trvalé zavodněné. Kontrolu provozuschopnosti zařízení pro zásobování požární vodou provedl Roman Endt, IČ 40269159.

4.6 Evakuace osob, únikové cesty

Evakuace osob po vyznačených únikových cestách. Ve všech prostorech se jedná o nechráněné únikové cesty. Východy z únikových cest ústí v 1 NP na volné prostranství. Osvětlení únikových cest je v souladu s ČSN 730802. Označení únikových cest jsou označené podle ČSN ISO 3864 a dle ČSN 730802.

4.7 Poplachový zabezpečovací systém – PZTS/EZS

Elektronický zabezpečovací systém s vývodem na PCO.

4.8 Kamerový systém (CCTV)

Kamerový systém není zavedený.

4.9 Ostraha

Ostraha se v zimním období nahrazuje nepřetržitou přítomností některých zaměstnanců. Ve středisku Sosnová je na vjezdu do areálu kontrolní stanoviště, závora se otevírá na základě tel. kontaktu. Ve středisku Liberec-Rochlová je areál otevřený.

4.10 Oplocení a osvětlení

Areál v Sosnové je zcela oplocený, osvětlení je vlastní. Areál v Liberci je také zcela oplocený a osvětlený.

4.11 Způsob vyhlášení požáru

Vyhlášení požárního poplachu podle Požární poplachové směrnice a Řádu ohlašovy požáru telefonem na OPERAČNÍ STŘEDISKO HASIČSKÉHO ZÁCHRANNÉHO SBORU Libereckého kraje, Územní odbor Liberec tel. č. 150.

4.12 Dojezd HZS

MÍSTO	NÁZEV STANICE	TYP STANICE	VZDÁLENOST (km)	DOJEZDOVÝ ČAS (min)
Sosnová	ÚO ČESKÁ LÍPA	P1	2,2	5
Liberec VI-Rochlice	ÚO LIBEREC	P1	1,9	5

4.13 Příjezdy a přístupy (nástupní plochy pro HZS)

Příjezdová a přístupová komunikace k areálu HPK je po ulici České mládeže. Nástupní plochy pro HZS nejsou určené, JPO využijí plochy okolo objektu.

5 ŠKODNÍ PRŮBĚH

Klient uvádí nulový škodní průběh za 3 roky.

6 EXPOZICE RIZIKA

- Exploze/požár – Expozice je STŘEDNÍ
- Pád letadla, letecká havárie-Expozice je MALÁ
- Úder blesku-Expozice je MALÁ
- Vichřice-Expozice je MALÁ
- Sesuv půdy a pokles terénu-Expozice je MALÁ
- Zemětřesení-Expozice je MALÁ.
- Povodeň-Expozice je MALÁ (povodňová zóna 1).
- Povrchová voda-Expozice je MALÁ.
- Vodovodní škoda-Expozice je MALÁ.
- Tíha sněhu-Expozice je MALÁ.
- Náraz vozidla-Expozice je STŘEDNÍ.
- Technická rizika-Expozice je STŘEDNÍ
- Odcizení, vandalismus-Expozice je MALÁ.
- Terorismus-Expozice je MALÁ.

7 ODHAD MAXIMÁLNÍ ŠKODY

Maximum Foreseeable Loss-MFL/MPL (konzervativní odhad škody)

Informace o hodnotě hlavního požárního komplexu (dále jen HPK)

Specifikace	Hodnota HPK-Kč
Soubor budov a staveb	89 001 531
Soubor strojů a movitých věcí	45 855 247
Soubor cizích věcí převzatých do opravy	1 000 000
Soubor zásob-posypový materiál	0
Soubor zásob-ostatní	1 496 817
Soubor zásob-nafta motorová	190 000
Cennosti	30 000
Věci zaměstnanců	100 000
Zachraňovací náklady	dle platné PS
Přerušení provozu	NENÍ POJIŠTĚNO
Celkem	137 673 595

Konzervativní odhad škody (MFL/MPL): Vznik požáru a jeho nekontrolované šíření. Je nutné uvažovat zborcení stavebních konstrukcí.

MFL/MPL = 137 673 595 Kč.

Konzervativní odhad, neboli MPL (Maximum Possible Loss) Maximální možná škoda je vyjádření největší škody na majetku a škody způsobené přerušением provozu pokud je kryta pojistnou smlouvou ve formě finančního ocenění v jednom požárním komplexu, kterou lze očekávat jako důsledek jednoho požáru nebo jako důsledek jiného pojištěného rizika s narušením (protipožární ochrany) kdy kontrola požáru je závislá pouze na fyzických konstrukčních překážkách, nedostatku hořlavého materiálu nebo dokonalého oddělení požárních komplexů.

8 HODNOCENÍ RIZIKA

- Zabezpečení proti požáru: Standardní.
- Zabezpečení proti odcizení: Standardní.
- Klasifikace rizika z hlediska požáru: Standardní.
- Klasifikace rizika z hlediska odcizení: Standardní.

9 ZÁVĚR

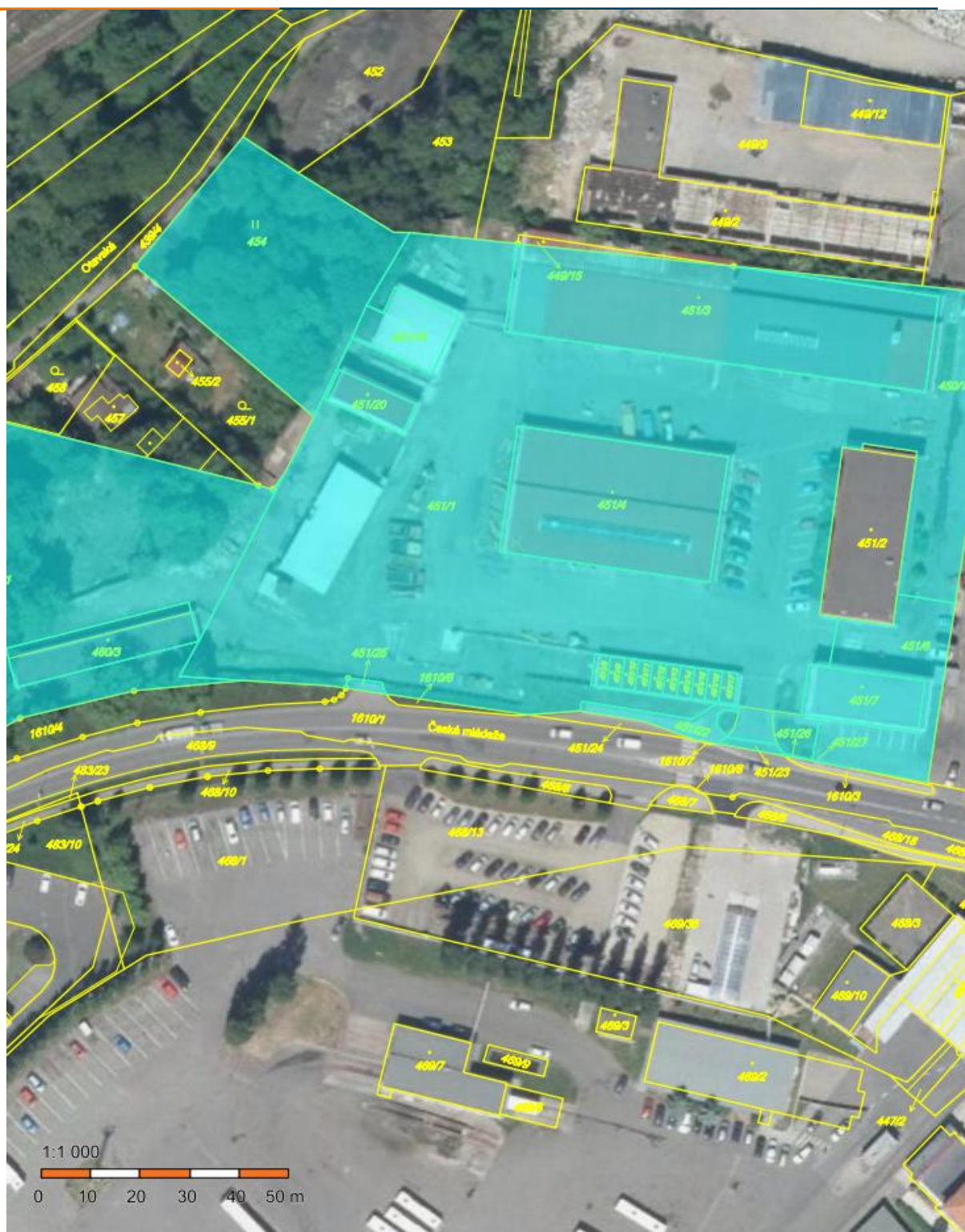
V obou areálech Silnice LK a.s. jsou opravy vozidel a mechanismů činnosti se zvýšeným požárním nebezpečím. Nebezpečí vzniku požáru hrozí zejména z nedbalosti při nedodržování pořádku, případně skladováním hořlavých kapalin a látek v garážích, porušováním zákazu kouření mimo vyhrazených míst. Kromě toho může být iniciátorem vzniku požáru technická závada, zkrat elektroinstalace, porucha elektrického zařízení, úder blesku a žhářství.

10 PŘÍLOHY K RIZIKOVÉ ZPRÁVĚ

- Silnice LK-středisko Sosnová čp.230
- Silnice LK-středisko Liberec VI-Rochlice
- Silnice LK-Liberec VI-Rochlice-Hlavní požární komplex
- Zpráva o riziku povodně Sosnová
- Zpráva o riziku povodně Liberec VI-Rochlice
- Fotodokumentace



Sosnová čp.230



Liberec VI-Rochlice-České mládeže 1247/30



Liberec VI-Rochlice-HPK

ČLEN OK HOLDING



Zpráva o nebezpečí povodně



Adresa

Kraj: Liberecký kraj
Okres: Česká Lípa
Obec - část obce: Sosnová - Sosnová

Ulice, č.p./č.o.: 230
PSČ: 47001

Riziková zóna pro vybranou adresu

Zóna 1

zóna se zanedbatelným nebezpečím výskytu povodně/ záplavy.

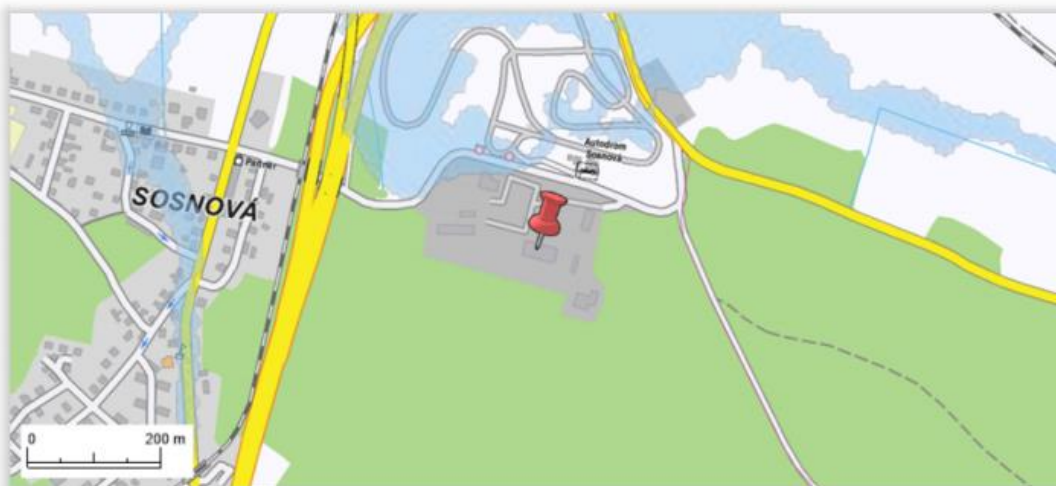
Doplňující informace

Souřadnice S-JTSK: X: -725879 Y: -981375

Souřadnice GPS: N: 50°39'25,67" E: 14°32'22,69"

Kód adresy: 79878784 (dle registru RÚIAN)





Přesnost: adresa byla zaměřena s přesností na stavební objekt



Copyright © 2019 Central European Data Agency, a. s.

Vysvětlivky pojmů

Na základě vyhodnocení všech aspektů jsou definovány 4 tarifní povodňové zóny podle míry nebezpečí výskytu povodní:

-  Zóna 1 – zóna se zanedbatelným nebezpečím výskytu povodně/ záplavy.
-  Zóna 2 – zóna s nízkým nebezpečím výskytu povodně/ záplavy.
-  Zóna 3 – zóna se středním nebezpečím výskytu povodně/ záplavy.
-  Zóna 4 – zóna s vsokým nebezpečím výskytu povodně/ záplavy.

Sosnová-Zpráva o riziku povodně



Zpráva o nebezpečí povodně



Adresa

Kraj: Liberecký kraj
Okres: Liberec
Obec - část obce: Liberec - Liberec VI-Rochlice

Ulice, č.p./č.o.: České mládeže 1247/30
PSČ: 46006

Riziková zóna pro vybranou adresu

Zóna 1

zóna se zanedbatelným nebezpečím výskytu povodně/ záplavy.

Doplňující informace

Souřadnice S-JTSK: X: -688719 Y: -976407

Souřadnice GPS: N: 50°44'42,98" E: 15°3'6,54"

Kód adresy: 42356539 (dle registru RÚIAN)

Přesnost: adresa byla zaměřena s přesností na stavební objekt



Copyright © 2019 Central European Data Agency, a. s.

Vysvětlivky pojmů

Na základě vyhodnocení všech aspektů jsou definovány 4 tarifní povodňové zóny podle míry nebezpečí výskytu povodní:

- Zóna 1 – zóna se zanedbatelným nebezpečím výskytu povodně/ záplavy.
- Zóna 2 – zóna s nízkým nebezpečím výskytu povodně/ záplavy.
- Zóna 3 – zóna se středním nebezpečím výskytu povodně/ záplavy.
- Zóna 4 – zóna s vysokým nebezpečím výskytu povodně/ záplavy.

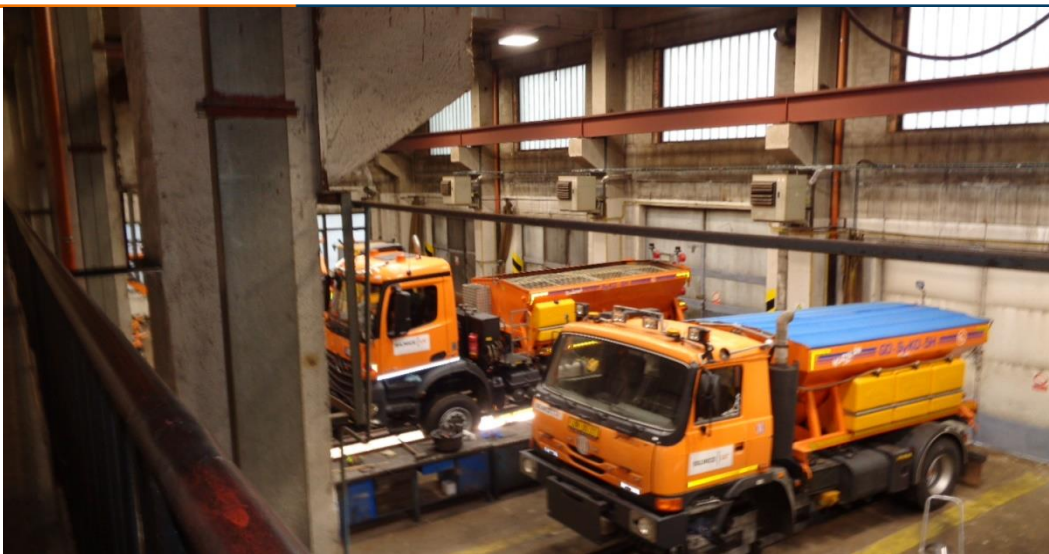
Liberec VI-Rochlice-Zpráva o riziku povodně



Sosnová-Dílny na opravy vozidel a administrativa



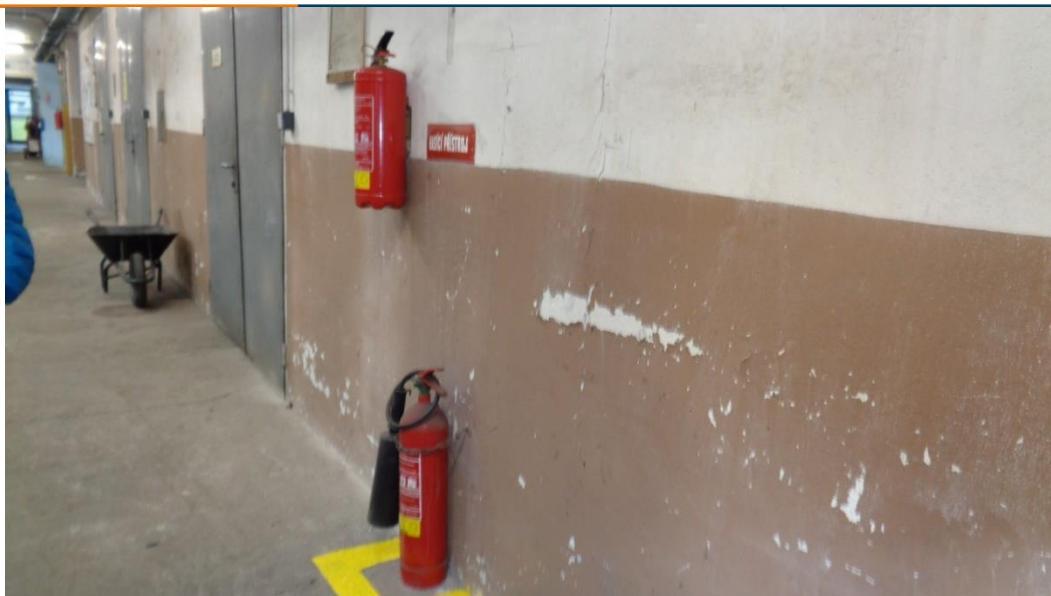
Sosnová-Dílny na opravy vozidel a administrativa



Sosnová-hala dílen opravy a údržba vozidel



Sosnová -Hala dílen na opravu a údržbu vozidel



Hasicí přístroje



Nástěnný hydrant

ČLEN OK HOLDING



Plynová kotelna



Rozvodna



Sosnová -nádrž NM s výdejní pistolí



Sosnová-bývalá kotelna s komínem



Sosnová -Bílé garáže



Bílé garáže, vpravo Dílny, uprostřed vzadu sklad posypové soli



Sosnová-skladování inertního materiálu



Sosnová-sklad posypové soli



Technologie pro výrobu Solanky



Sosnová-Modré garáže



Modré garáže-hasicí přístroj



Modré garáže-parkování vozidel a techniky



Modré garáže-parkování vozidel a techniky



Sosnová-administrativní budova



Sosnová-autodrom



Liberec VI-Rochlice –administrativní budova



Liberec VI-Rochlice -objekt garáží osobních vozidel



Liberec VI-Rochlice –garáže vozidel



Vozidlo údržby komunikací



Sklad MTZ



Dílny, garáže



Nádrž NM o objemu 6 000 l



Sklad



Přístřešek



Myčka vozidel



Sklad olejů



Hasicí přístroj

Seznam zkratek

BOZP	bezpečnost a ochrana zdraví při práci
CAS	cisternová automobilová stříkačka
ČSN	česká technická norma
<i>d</i>	odstupová vzdálenost
DZP	dokumentace zdolávání požáru
EPS	elektrická požární signalizace
EZS	elektrická zabezpečovací signalizace
h_c	celková výška objektu
HK	hořlavé kapaliny
HPK	hlavní požární komplex
h_s	světla výška požárního úseku
HZS	hasičský záchranný sbor
KTPO	klíčový trezor požární ochrany
NN	nízké napětí
OPPO	obslužné pole požární ochrany
OZO	odborně způsobilá osoba
PBŘ	požárně bezpečnostní řešení stavby
PBZ	požárně bezpečnostní zařízení
PCO	pult centralizované ochrany
PHP	přenosný hasicí přístroj
SHZ	stabilní hasicí zařízení
pn	nahodilé požární zatížení
PO	požární ochrana
PÚ	požární úsek
PZTS	poplachová zabezpečovací a tísňová signalizace
SHZ	stabilní hasicí zařízení
VN	vysoké napětí
VZV	vysokozdvíhací vozík
ZDP	zařízení dálkového přenosu
ZOKT	zařízení odvodu kouře a tepla
ZP	zastavěná plocha

Silnice LK a.s. – riziková zpráva



ČLEN **OK HOLDING**

Neustále v pohybu...
... Vaším směrem