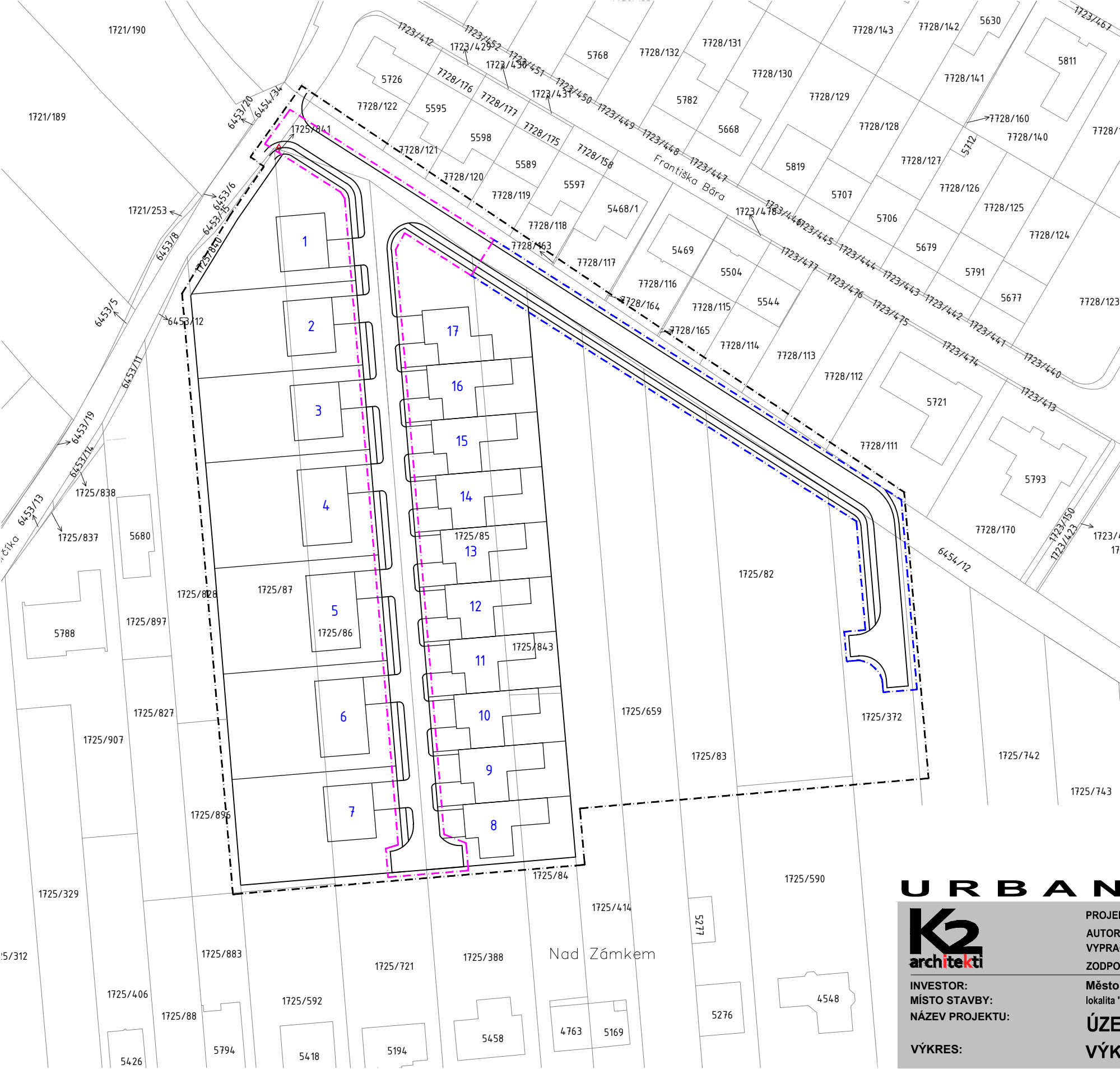


ÚZEMNÍ STUDIE - Lokalita "Nad Zámkem" Uherský Brod

VÝKRES ETAPIZACE

M 1:1000



LEGENDA ZNAČENÍ

- HRANICE ŘEŠENÉHO ÚZEMÍ
- OZNAČENÍ POZEMKU
- I. ETAPA
- II. ETAPA

URBANISTICKÁ STUDIE

K2 architekti	PROJEKT :	K2architekti - architektonická a projekční kancelář	08/2019
	AUTOR NÁVRHU :	Ing.arch. Ivo Koudelka	
	VYPRACOVAL :	David Plessner	
	ZODPOVĚDNÝ PROJEKTANT:	Ing.arch. Ivo Koudelka	K2a_019_17112019
INVESTOR:	Město Uherský Brod, Masarykovo nám. 100. 688 17 Uherský Brod		
MÍSTO STAVBY:	lokalita "Nad Zámkem" Uherský Brod		
NÁZEV PROJEKTU:	ÚZEMNÍ STUDIE - Lokalita "Nad Zámkem" Uherský Brod		
VÝKRES:	VÝKRES ETAPIZACE		