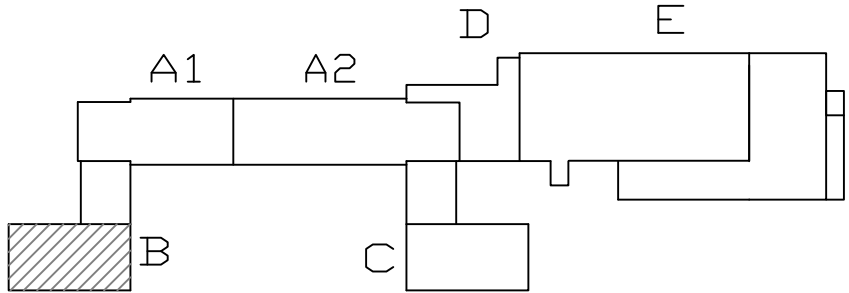


PŘÍVOD OPTICKÉHO KABELU 12vI SM
Z MÍSTNOSTI SERVER V 1.NP BUDOVA "A"



LEGENDA ZNAČEK SIL :

- Z ZÁSUVKA 16A/230V (určená výhradně pro připojení datového rozváděče)
- SILOVÝ ROZVOD NN

LEGENDA ZNAČEK SLP :

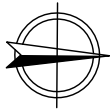
- DATOVÁ ZÁSUVKA RJ 45
- ELEKTROINSTALAČNÍ TRUBKA PVC PRŮMĚR 23 MM S PROT. DRÁTEM
- DATOVÝ ROZVOD (UTP kabel Cat.5e)
- DATOVÝ ROZVOD (opt. kabel 12vI SM 9/125)
- BEZDRÁTOVÝ VYSÍLAČ LAN (pro vysílač WI-FI řeší tato projektová dokumentace pouze přívod dat. kabelem UTP Cat.5e)
- ROZVADĚČ DATOVÉ SÍTĚ (Nástěnný rack 15U + přísl.)
- ROZVADĚČ UNIVERZÁLNÍ KABELÁŽE (Nástěnný rack 15U + přísl.)
- PŘÍZEMNĚNÍ DATOVÉHO ROZVADĚČE VODIČEM CYA ZŽ 6-10 mm²
- STOUPACÍ SLABOPROUDÉ VEDENÍ SMĚREM NAHORU, DOLŮ, ZDOLA, SHORA

POZNÁMKY :

- HORIZONTÁLNÍ ROZVODY PROVÉST V PVC TRUBKÁCH, PLASTOVÝCH LIŠTÁCH S VÍČKEM, ŽLABECH NEBO PARAPETNÍCH KANÁLECH
- TRUBKY OPATŘIT PROTAHOVACÍM DRÁTEM
- RÁDIUSY TRUBEK MIN. 0,5 M PRO SNADNÉ ZATAŽENÍ
- VÝŠKA ZÁSUVK 0,3 M, NENÍ-LI UVEDENO JINAK
- UMÍSTĚNÍ ZÁSUVK KOORDINOVAT SE ZÁSUVKAMI 230V

Napěťové soustavy:
Slaboproudé ústředny: 1NPE ~ 50Hz, 230 V/ITN-S
LAN-Signálový rozvod: 2- 5V/IT (MN)

OCHRANA PŘED ÚRAZEM ELEKTRICKÝM PROUDEM
Slaboproudé ústředny (neživé části): Automatickým odpojením od zdroje (ČSN 33 2000-4-41 ed. 2)
LAN - Signálové rozvody - Živé i neživé části: Malým napětím - SELV (ČSN 33 2000-4-41 ed. 2 a ČSN 33 0010 ed. 2, kategorie I)



hlavní ing. projektu : Ing. Ivo VYSLOUŽIL kontrola : Ing. Jiří BABÍČEK	návrh a projekt: Ing. Petr KOZUBÍK	kreslil: Ing. Ivo VYSLOUŽIL	druh PD:	DPS
			datum:	11/2019
investor :			Ing. Ivo VYSLOUŽIL Projektční činnost Kvasice IČO : 62152700	
akce :			Ing. Petr KOZUBÍK Projektční činnost Brumov - Bylnice IČO : 05031664	
příloha: ELEKTROINSTALACE - SLP KRČEK B - 2.NP			měřítko	1:100
			Číslo výkresu	E - 110