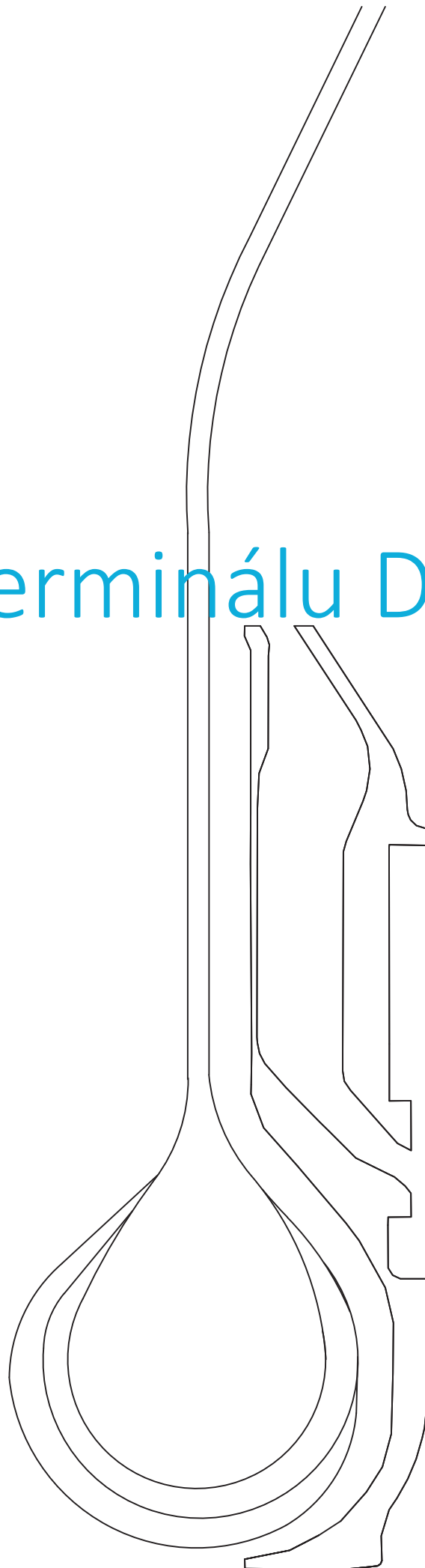


Zázemí terminálu Dubina



09/2019

Zázemí terminálu Dubina

Vstupní údaje pro návrh:

1. Budova sociálního zázemí v tram. smyčce Dubina (Dopravní projektování, 02/2018)
dodržení původně navrženého počtu zařizovacích předmětů + doplnění hygienické kabiny pro ženy – hygienická kabina dle nařízení vlády 361/2007 § 54 - *Provedení a vybavení sanitárního zařízení pracoviště musí odpovídat příslušné technické normě upravující požadavky na provedení a vybavení šaten, umýváren a záchodů²⁰⁾* – tedy dle ČSN 73 4108 Šatny, umývárny a záchody z února 2013, kde jsou v kapitole 7 uvedeny parametry kabiny pro osobní hygienu:
 - navrhuje se jako samostatná místnost (zpravidla přičleněná k ženským WC),
 - vybavuje se umyvadlem, záchodovou mísou, bidetem s ruční sprchou, krytým nášlapným košem, věšáčkem pro svrchní oděv, eventuelně židlí – v návrhu zázemí je tato konfigurace upravena: místo samostatné záchodové mísy a bidetu je záchodová místa s integrovaným bidetem a je doplněn sprchovací kout
2. Katastrální situace.
3. Situace v prostoru smyčky (např. zpevněné chodníkové trasy).

Cíl:

Návrh samostatného zázemí pro zaměstnance DPO a samostatného sociálního zázemí pro cestující v prostoru smyčky Dubina.

Zázemí DPO:

Zázemí - zděný objekt (případně kombinace s monolitickým betonem – výhodnost určí statik) - bílá omítka; rámy oken, dveře, ocelové konzoly - antracit; střecha – extenzivní nízkoúdržbová zeleň, která přinese tyto výhody:

- zvýšení tepelně izolačních vlastností a snížení interiérových tepelných výkyvů
- zvýšení zvukově izolačních vlastností
- zadržetí/retence vody o třetinu až polovinu vodních srážek
- ochrana a zvýšení životnosti střešního pláště a střešní konstrukce
- zlepšení mikroklimatu

Sklon monolitické betonové střechy předběžně 2° - odborník případně určí jiný optimální sklon. Zeleň na střeše dvou hlavních hmot (sociální zázemí, zázemí denní místností a dispečera), mezi nimi částečně prosklená střecha s FV panely (stínění a minimalizace tepelných zisků). Variantně ozelenění celé střechy se světlovody v chodbě a případně určených místnostech. Zelená střecha v části půdorysu (jižní fasáda) přechází plynule díky svahování do okolního terénu (pro svahování využití výkopku ze základů a vsakovacích objektů). Opěrná stěna (násyp v zadní části zázemí) – gabiony – materiálově stejné řešení jako protihluková stěna.

Další postup:

Určení požadavků na nábytek v denní místnosti (kapacita sezení) a zejména nábytek a vybavení dispečinku (původní projekt z 02/2018 vůbec neřešil) – bude i např. IT (server apod.)

Způsob vytápění – dle původního projektu přímotopy, ohřev TUV – v původním projektu (STZ) není zníněn, zřejmě průtokový ohřev (v půdoryse původního projektu není bojler) – zvážit výhodnost instalace bojleru pro případné nárazové odběry, pokud ano, je nutno doplnit do upravené dispozice.

Určit limity pozemku (min. odstup od sloupů trolejového vedení, rozvaděč v ploše – přemístění do fasády objektu, ochranné pásmo přivaděče, silnoproudé rozvody – přeložky vs. stranové posuny apod.).

Určení míst ve smyčce, na které má mít dispečer ze svého pracovního místa přímý výhled – na základě požadavku bude upraven rozsah a umístění okenních otvorů v místnosti dispečera.

Určení rozsahu ponechání volného prostoru pro servisní práce v prostoru smyčky – bude upraven rozsah násypu kolem objektu, případně jeho umístění.

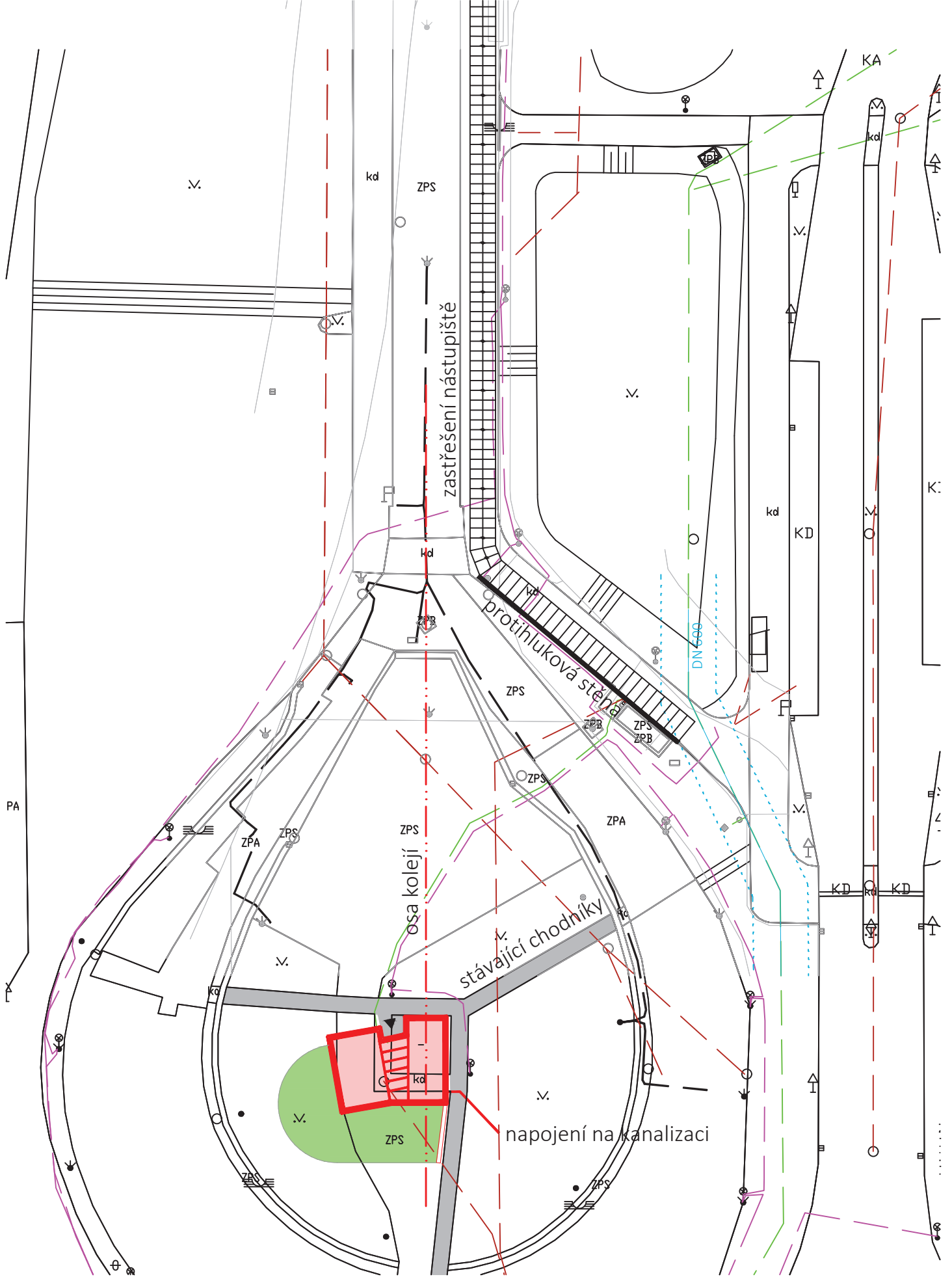
S ohledem na nové umístění objektu (hmota s dispečinkem na osu kolejí, tzn. zasahuje do prostoru stávajícího zázemí) je nutno po dubu výstavby zajistit náhradní WC (pronájem sociálního kontejneru?).

Upravení návrhu na základě připomínek a přesných vstupních údajů.

Sociální zázemí cestujících:

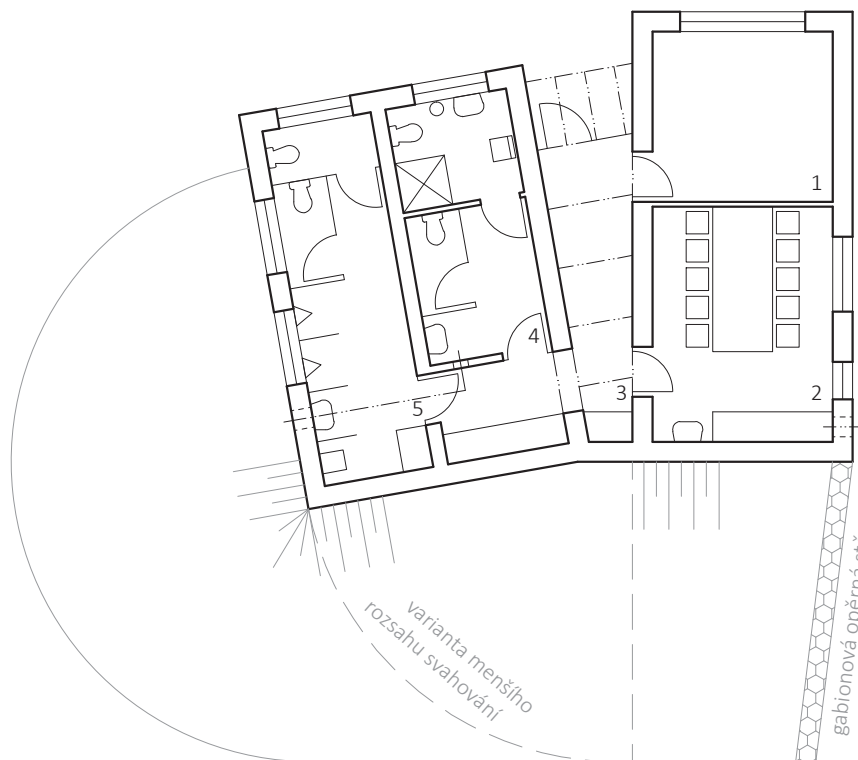
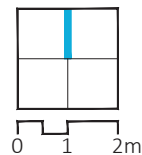
- přednostně zkusit řešení bez nutnosti demontovat a bourat nově realizovanou protihlukovou stěnu
- ověření plošné potřeby (plocha sociálního bloku z původního řešení jednoho objektu) v prostoru za protihlukovou stěnou (viz. příloha situace *Možné umístění za stěnou*)
- bude nutno přemístit stávající rozvaděč a upravit návrh – řešením zřejmě bude nepravidelný půdorys, který bude respektovat omezení v daném prostoru
- současně se zvýší odstup od vodovodního řádu DN 600 (námitky projektantů k původnímu řešení, kde byl objekt přímo na omezení a předání podkladů (ideálně situace v dwg, kde budou veškeré limity jako rozvodná skříň, inženýrské sítě, přesná poloha kolejí a sloupů) bude zpracování konkrétní návrh řešení sociálního zázemí pro cestující

Vypracoval Ing. arch. Jiří Burysz 16.9.2019.



Zázemí DPO Dubina

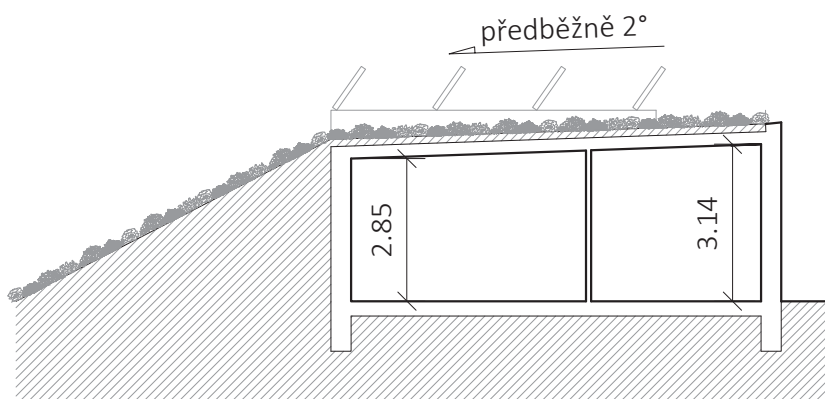
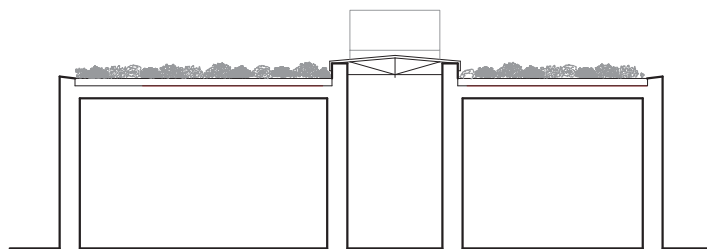
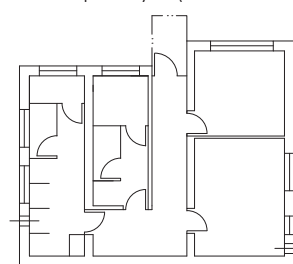
SITUACE



LEGENDA (projekt 2018)

1 dispečer	12 m ² (12 m ²)
2 denní místnost, kuch.	17 m ² (17 m ²)
3 chodba, šatna	15 m ² (13 m ²)
4 wc ženy, hyg. kabina	13 m ² (8 m ²)
5 wc muži, úklid	16 m ² (10 + 3 m ²)
celkem	73 m ² (63 m ²)

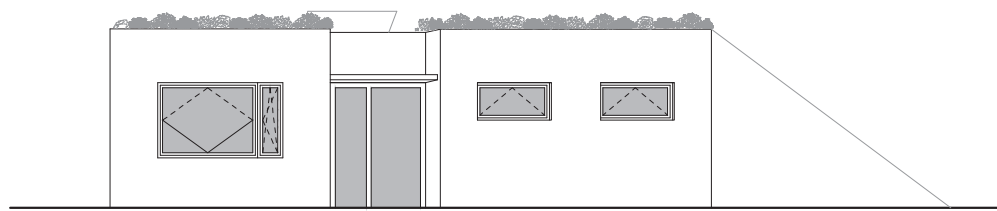
varianta půdorysu (bez měřítka)



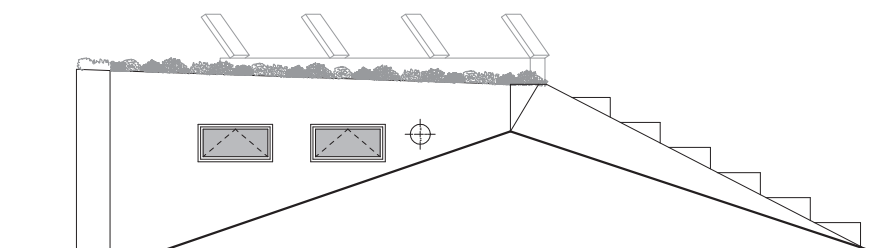
referenční foto zázemí



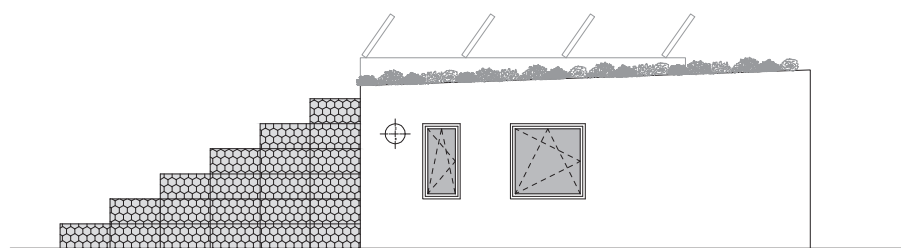
referenční foto extenzivních zelených střech



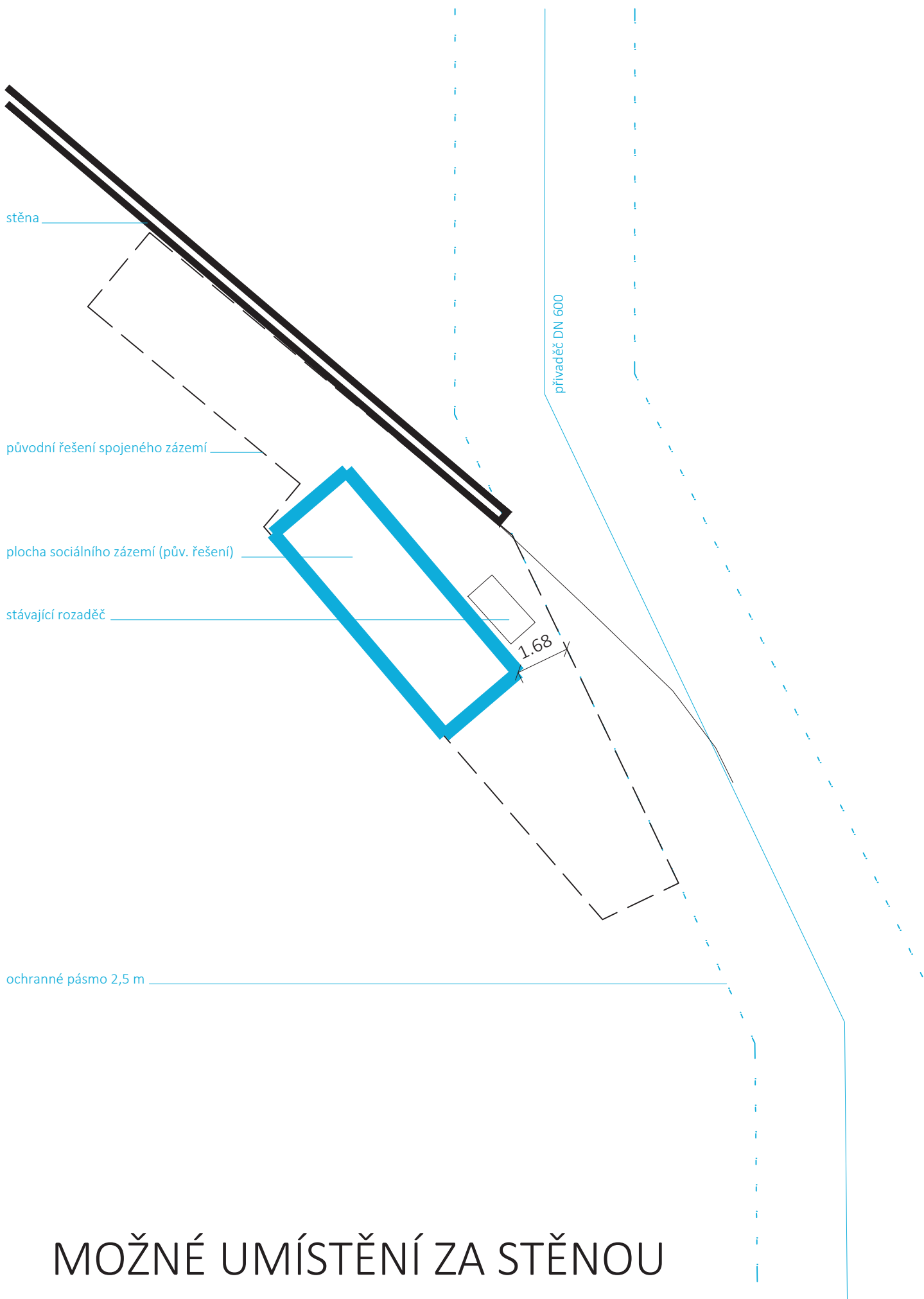
POHLED SEVERNÍ



POHLED ZÁPADNÍ



POHLED VÝCHODNÍ



MOŽNÉ UMÍSTĚNÍ ZA STĚNOU

Soc. zázemí cestujících Dubina