

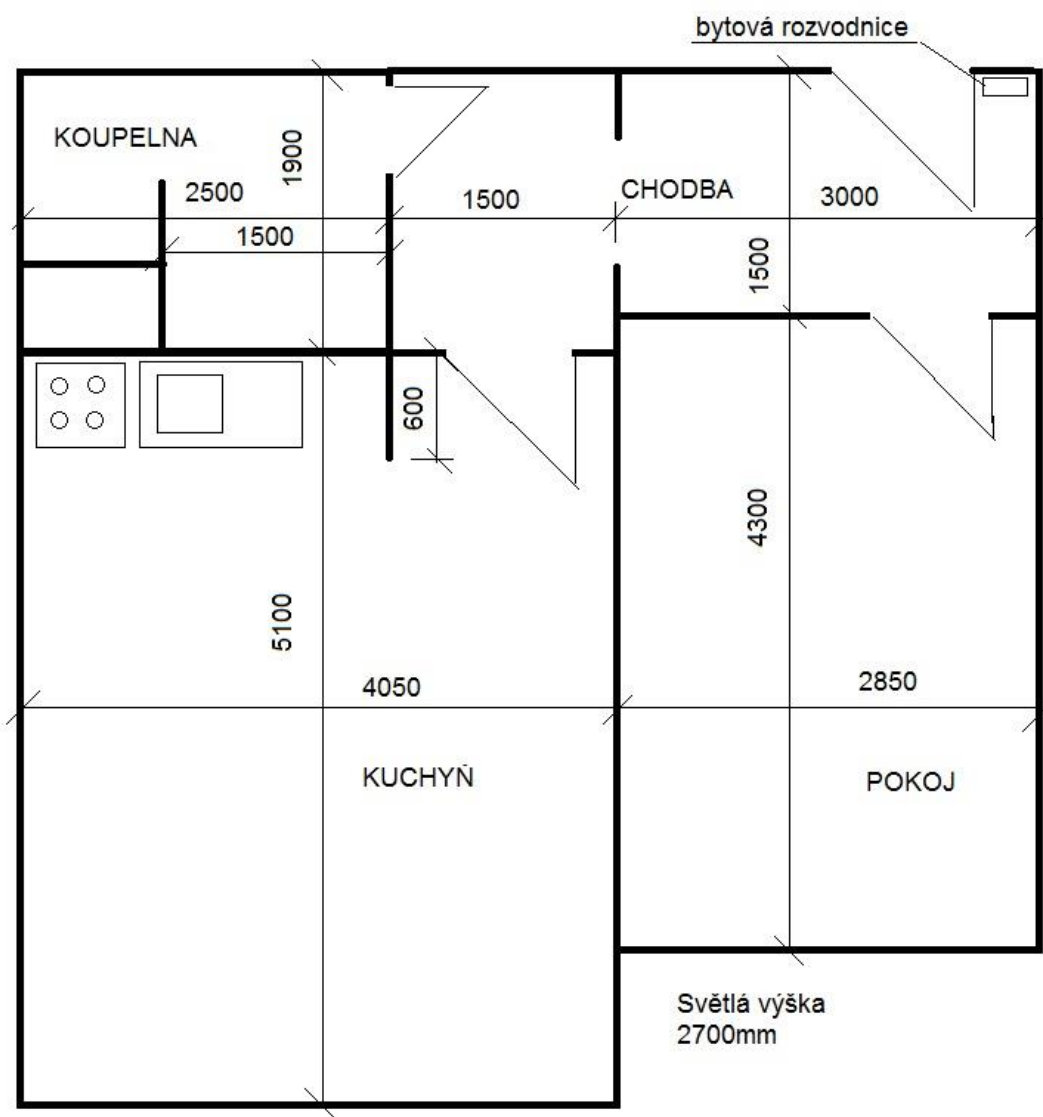


## TECHNICKÁ DOKUMENTACE

### Oprava volných bytů 9A, 18A, 6B a 11B v domě Hladnovská 757/119a, Ostrava- Muglinov

Předmětem zakázky je oprava čtyř volných bytů v domě s pečovatelskou službou Hladnovská 757/119a, Ostrava- Muglinov. Byty 9A, 18A a 11B jsou velikosti 1+1, byt 6B 0+1.

#### I. Oprava volného bytu 9A v domě Hladnovská 757/119a, Ostrava- Muglinov

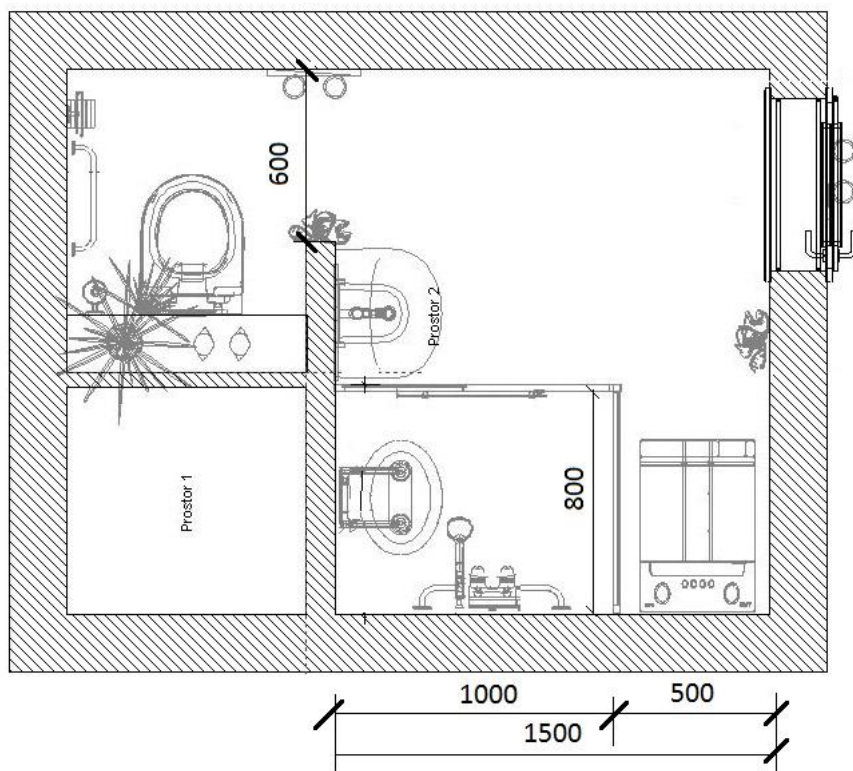


##### 1. Oprava koupelny

V bytě se bude provádět celková oprava koupelny, kterou vznikne sprchový kout 100/80cm, vlevo od sprchového koutu bude prostor pro umístění automatické pračky s horním plněním. Sprchový kout bude v bezbariérovém provedení – odvodňovací vpust' bude v úrovni podlahy.

### Soupis prací při rekonstrukci koupelny:

- Vybourání vany 150 cm, demontáž umyvadla, umyvadlové a vanové baterie, WC, splachovače, madel.
- Demontáž krytu instalačního jádra s dvířky u vodoměrů.
- Demontáž podlahy PVC, osekání keramického obkladu v=150cm, odstranění omítek.
- Vysekání otvoru pro osazení sprchového žlabu pod úroveň podlahy.
- Odvoz suti, likvidace odpadu.
- Úprava kanalizační stupačky – snížené napojení odpadů – od podlahové vpusti ve sprchovém koutu, odbočky pro napojení závěsného WC, dřezu a umyvadla. Oprava stropu u instalačního jádra ve spodním bytě-zpřístupnění obsazených spodních bytů zajistí objednatel.
- Nová dispozice koupelny:



- Nový rozvod ZTI – nové odpady od všech zařizovacích předmětů po stupačku; nové rozvody SV a TUV včetně uzávěrů od vodoměrů. Přívody SV a TUV pro umyvadlo, pro sprchový sloup, přívod SV pro napojení automatické pračky, přívody SV a TUV pro dřezovou baterii v kuchyni. Dodávka a instalace modulu pro závěsné WC (modul do jádra, včetně ovládání). Provedení odpadů – od WC, umyvadla, kuchyňské linky, odpadu od pračky a ze sprchového koutu. Rozvody ZTI pro kuchyňskou linku, sprchový sloup a pračku budou vedeny ze strany kuchyně.
- Úprava elektroinstalace - samostatný světelný a zásuvkový okruh pro koupelnu, proudový chránič. Výměna 2 ks svítidel – samostatné ovládání, dvojvypínač. Zásuvka pro napojení automatické pračky.
- Penetrace a vyrovnaní zdiva, štuková omítka stropu, omítka stěn, začištění omítky.
- Keramický obklad v=200cm, rohové lišty. Stěrková dvouvrstvá hydroizolace podlahy koupelny včetně svislých stěn sprchového koutu a s přetažením na svislé stěny, spádovaná keramická dlažba (pozn. kombinaci obkladu a dlažby určí objednatel).
- Instalace dvouvrstvé stěny z impregnovaného SDK u závěsného WC, obložení keramickým obkladem po horní úroveň modulu, nad horní úroveň modulu SDK stěna s dvířky 50/50cm pro přístup k uzávěrům vody a vodoměrům.
- Dodávka a montáž zařizovacích předmětů:
  - o Sprchový sloup (sprchová růžice, posuvný mechanismus, ruční sprcha)
  - o Zapuštěný sprchový žlab 50cm, nerez krycí mřížka
  - o Umyvadlo 35cm, páková stojánková baterie s keramickou kartuší, napojení na odpad
  - o Závěsné WC, horní úroveň desky 48cm, dvoudílné ovládací tlačítko pro splachování WC - bílé
  - o Pračkový ventil a venkovní pračkový sifon (chrom)

- Sprchová zástěna: pevná stěna jednodílná 80/180cm, posuvné sprchové dveře 100/180cm (trojdílné), bezpečnostní sklo 4mm – transparent, vstupní otvor do sprchy min. 53cm
- Sklopné sprchové sedátko s opěrnou nohou - bílé
- Madlo 50cm s krytkami – bílé - 1 ks ve sprchovém koutu, 1 ks u WC
- Vymalování koupelny.

## 2. Kuchyňská linka

Místo původní plechové kuchyňské linky 120cm se nainstaluje nová kuchyňská linka se spodní částí 120cm (včetně dřezu s odkapávací plochou, dřezové baterie s keramickou kartuší), horní část bude mít celkovou délku 230cm (včetně skřínky nad digestoří).

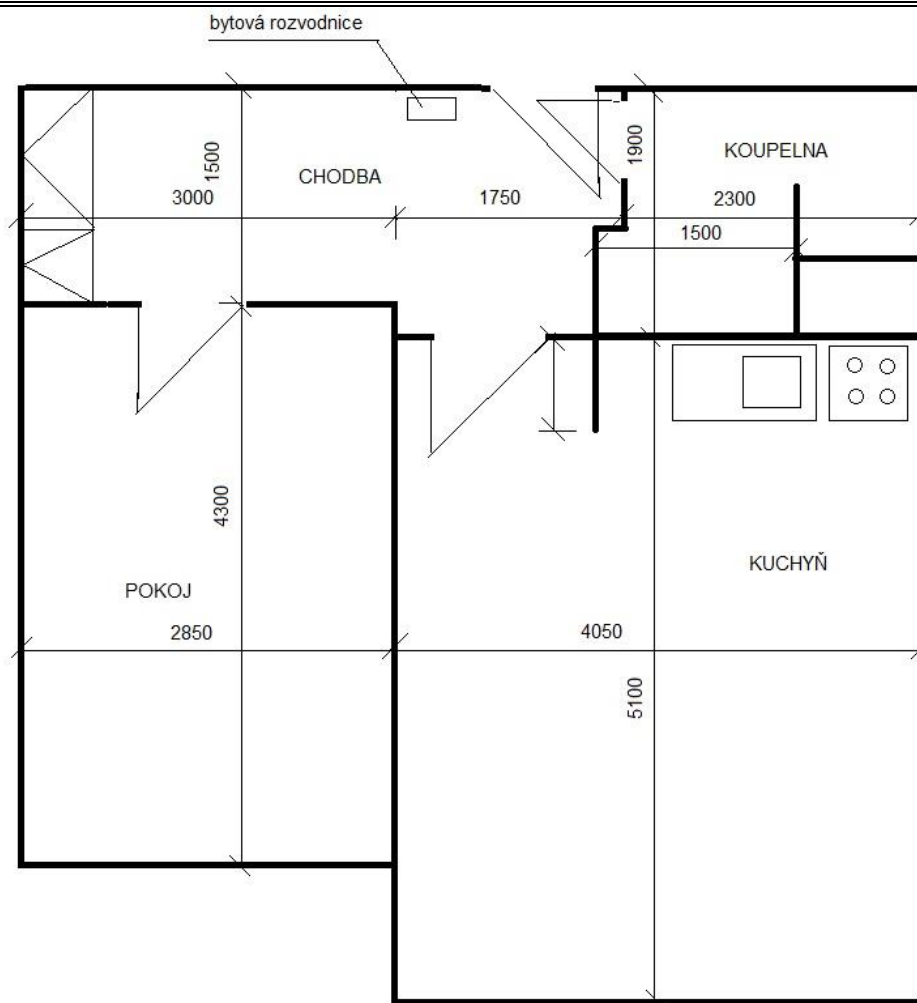
*Specifikace kuchyňské linky: materiál laminovaná dřevotřísková tl. 18mm, hrany korpusu skříněk ohrazeny ABS 2 x 22mm v barvě lamina, pracovní deska tl. 38mm, závěsy naložené s tlumením, zásuvky s kovovou bočnicí s tlumením, rektifikační nožky a soklová lišta. Rozměry skříněk (š/v/h) dřezová skříňka 80/85/50cm, spodní zásuvková skříňka 40/85/50cm, horní skříňka prosklená 80/70/30cm, horní skříňka plná 60/70/30 a 40/70/30cm, skříňka nad digestoří 50/36/30cm.*

V prostoru nad elektrickým sporákem se osadí filtrová digestoř šířky 50cm, původní odtah do instalačního jádra bude zaslepen.

## 3. Ostatní práce

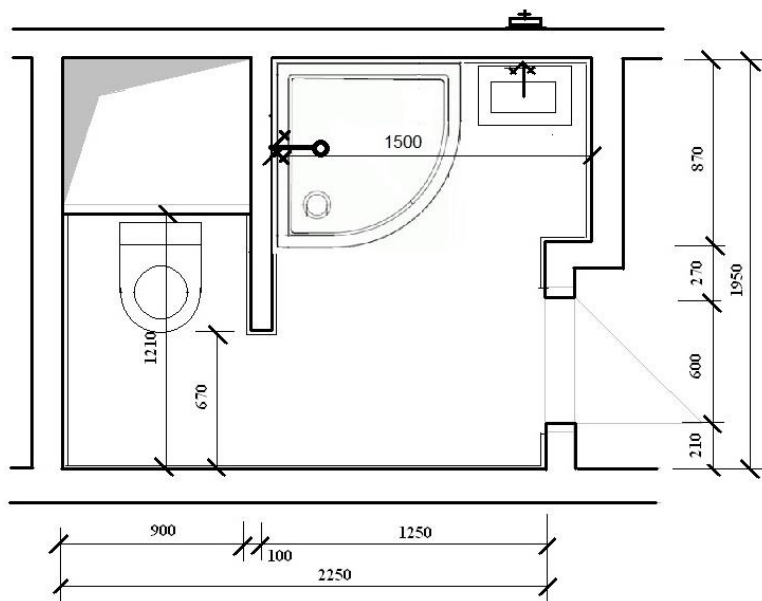
- Výměna bytové rozvodnice včetně jističů. Výměna elektroinstalace v koupelně **dle bodu 1.** Výměna elektroinstalace v prostoru kuchyňské linky vč. nového přívodu od bytové rozvodnice, nové napojení elektrického sporáku (380V) kabelem od bytové rozvodnice+ sporákový vypínač v kuchyni. Dodávka a montáž spotřebičů pro kuchyňskou linku **dle bodu 2.** (elektrický sporák se sklokeramickou varnou deskou – čtyři hořáky, digestoř). Zásuvka pro digestoř. Dvě dvojzásuvky nad pracovní deskou kuchyňské linky. Osvětlení kuchyňské linky – zářivkové svítidlo. Výměna zásuvkového rozvodu v celém bytě- demontáž původních lišt, provedení nových zásuvkových rozvodů ve stávajícím rozsahu - . Výměna koncových prvků - zásuvek a vypínačů v celém bytě. Výměna rozvodů světelného okruhu, výměna svítidel v chodbě.
- Revize odběrného místa elektřiny, vydrátování rozvaděče pro připojení jednosazbového třífázového elektroměru dle podmínek ČEZ, uvedení hodnoty hlavního jističe.
- Osekání keramického obkladu v kuchyni. Provedení keramického obkladu v kuchyni – u sporáku a mezi horní a spodní částí kuchyňské linky.
- Výměna vstupních dveří 90/197 PO30 včetně prahu a zárubně.
- Odstranění dřevěného obložení průchodu v chodbě, zrušení garnýží, rolet a madel, zrušení spíží skříně, zazdění otvorů mezi kuchyní a lodžii.
- Položení nové podlahové krytiny PVC v celém bytě - imitace dřeva. Sokl PVC. Demontáž a zpětná montáž vestavěné skříně při pokládce lina.
- Odstranění tapet na stěnách v chodbě a pokojích, penetrace podkladu, provedení omítky. Oprava omítky stropů. Provedení malby - otěruvzdorné provedení - na bílo.
- Nátěr rozvodu UT včetně radiátorů. Nátěr vnitřních dveřních zárubní – na bílo.
- Výměna vnitřních dveří – do koupelny 60/197 bílé plné, do kuchyně a do pokoje 80/197 bílé 2/3 sklo, včetně prahů.

## II. Oprava volného bytu 18A v domě Hladnovská 757/119a, Ostrava- Muglinov



### 1. Oprava koupelny

V bytě se bude provádět celková oprava koupelny. Místo vany bude instalován sprchový kout s vaničkou a zástěnou, vpravo od sprchového koutu bude osazena umyvadlová skříňka. Bude provedeno nové napojení rozvodů vody a odpadů v kuchyni a příprava pro napojení pračky v kuchyni na levé straně kuchyňské linky.



### Soupis prací:

- Vybourání vany 150 cm, demontáž umyvadla, umyvadlové a vanové baterie, WC, splachovače, madel.
- Odstranění podlahy PVC, osekání keramického obkladu v=150cm, odstranění omítek.
- Odvoz suti, likvidace odpadu.
- Nový rozvod ZTI – nové odpady od všech zařizovacích předmětů po stupačku, nové rozvody SV a TUV včetně uzávěrů u vodoměrů. Přívody SV a TUV pro sprchový sloup, umyvadlo, přívod SV pro napojení automatické pračky, přívody SV a TUV pro dřezovou baterii v kuchyni. Provedení odpadů – od WC, umyvadla, kuchyňské linky, odpadu od pračky a ze sprchového koutu.
- Stěrková dvouvrstvá hydroizolace podlahy koupelny včetně svislých stěn sprchového koutu a s přetažením na svislé stěny, keramická dlažba (pozn. kombinaci obkladu a dlažby určí objednatel).
- Úprava elektroinstalace- samostatný světelný a zásuvkový okruh pro koupelnu, proudový chránič. Výměna 1 ks stropního svítidla, vypínač.
- Penetrace a vyrovnaní zdiva, omítka stěn a stropu, začistění omítky.
- Keramický obklad po úroveň 200cm, rohové lišty. Keramická dlažba.
- Dodávka a montáž zařizovacích předmětů:
  - o Sprchová baterie
  - o Sprchová vanička čtvrtkruh 90cm
  - o Sprchová zástěna
  - o Umyvadlová skříňka, páková stojánková baterie s keramickou kartuší, napojení na odpad
  - o WC kombi
  - o Pračkový ventil a venkovní pračkový sifon v kuchyni
- Vymalování koupelny

### 2. Kuchyňská linka

Místo původní plechové kuchyňské linky 120cm se nainstaluje nová kuchyňská linka se spodní částí 120cm (včetně dřezu, dřezové baterie s keramickou kartuší), horní část bude mít celkovou délku 230cm (včetně skříně nad digestoří).

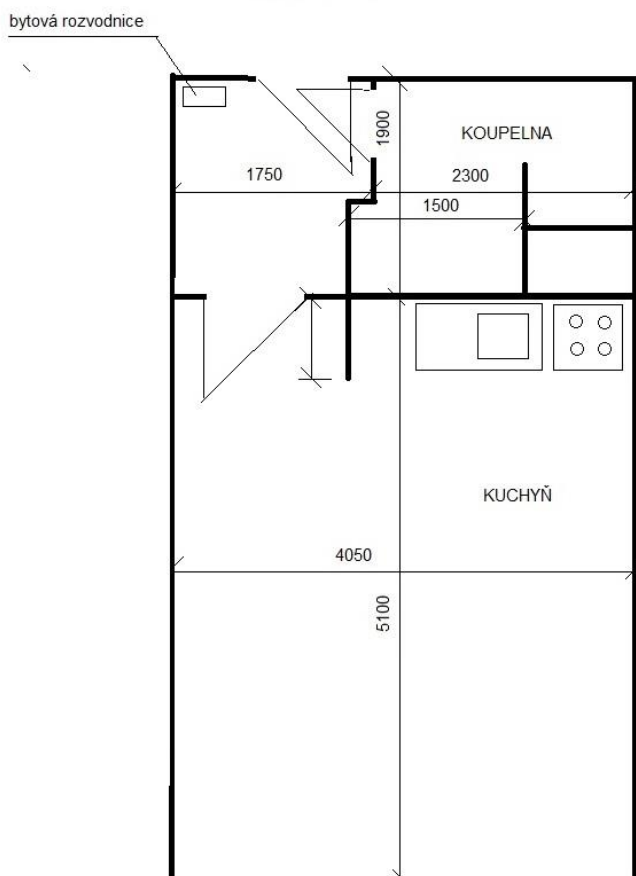
*Specifikace kuchyňské linky: materiál laminovaná dřevotřísková tl. 18mm, hrany korpusu skříněk ohrazeny ABS 2 x 22mm v barvě lamina, pracovní deska tl.38mm, závěsy naložené s tlumením, zásuvky s kovovou bočnicí s tlumením, rektifikační nožky a soklová lišta. Rozměry skříněk (š/v/h) dřezová skříňka 80/85/50cm, spodní zásuvková skříňka 40/85/50cm, horní skříňka prosklená 80/70/30cm, horní skříňka plná 60/70/30 a 40/70/30cm, skříňka nad digestoří 50/36/30cm.*

V prostoru nad elektrickým sporákem se osadí filtrová digestoř šířky 50cm, původní odtah do instalačního jádra bude zaslepen.

### 3. Ostatní práce

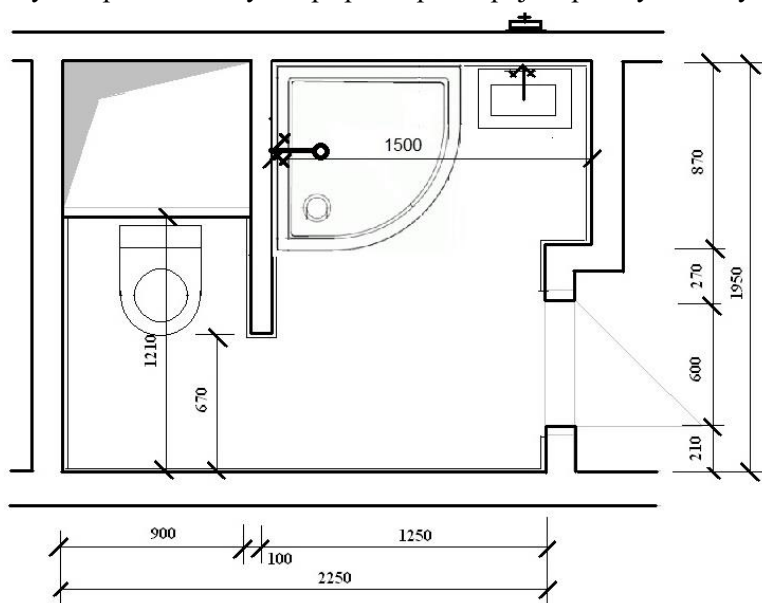
- Výměna bytové rozvodnice včetně jističů. Výměna elektroinstalace v koupelně **dle bodu 1**. Výměna elektroinstalace v prostoru kuchyňské linky vč. nového přívodu od bytové rozvodnice, nové napojení elektrického sporáku (380V) kabelem od bytové rozvodnice + sporákový vypínač v kuchyni. Dodávka a montáž spotřebičů pro kuchyňskou linku **dle bodu 2**. (elektrický sporák se sklokeramickou varnou deskou – čtyři hořáky, digestoř). Zásuvka pro digestoř. Dvě dvojzásuvky nad pracovní deskou kuchyňské linky. Osvětlení kuchyňské linky – zářivkové svítidlo. Výměna zásuvkového rozvodu v celém bytě- demontáž původních lišt, provedení nových zásuvkových rozvodů ve stávajícím rozsahu. Výměna koncových prvků - zásuvek a vypínačů v celém bytě. Výměna rozvodů světelného okruhu, výměna svítidel v chodbě.
- Revize odběrného místa elektřiny, vydrátování rozvaděče pro připojení jednosazbového třífázového elektroměru dle podmínek ČEZ, uvedení hodnoty hlavního jističe.
- Osekání keramického obkladu v kuchyni. Provedení keramického obkladu v kuchyni – u sporáku a mezi horní a spodní částí kuchyňské linky.
- Výměna vstupních dveří 90/197 PO30 včetně prahu a zárubně.
- Odstranění garnýží, rolet a madel, zrušení spíží skříně, zazdění otvorů mezi kuchyní a lodžii.
- Položení nové podlahové krytiny PVC v celém bytě - imitace dřeva. Sokl PVC. Demontáž a zpětná montáž vestavěné skříně při pokládce lina.
- Odstranění tapet na stěnách v chodbě a pokojích, penetrace podkladu, provedení omítky. Oprava omítky stropů. Provedení malby - otěruvzdorné provedení - na bílo.
- Nátěr rozvodu ÚT včetně radiátorů. Nátěr vnitřních dveřních zárubní – na bílo.
- Výměna vnitřních dveří – do koupelny 60/197 bílé plné, do kuchyně a do pokoje 80/197 bílé 2/3 sklo, včetně prahů.

### III. Oprava volného bytu 6B v domě Hladnovská 757/119a, Ostrava- Muglinov



#### 1. Oprava koupelny

V bytě se bude provádět celková oprava koupelny. Místo vany bude instalován sprchový kout s vaničkou a zástěnou, vpravo od sprchového koutu bude osazena umyvadlová skříňka. Bude provedeno nové napojení rozvodů vody a odpadů v kuchyni a příprava pro napojení pračky v kuchyni na levé straně kuchyňské linky.



#### Soupis prací:



- Vybourání vany 150 cm, demontáž umyvadla, umyvadlové a vanové baterie, WC, splachovače, madel.
- Odstranění podlahy PVC, osekání keramického obkladu v=150cm, odstranění omítek.
- Odvoz suti, likvidace odpadu.
- Nový rozvod ZTI – nové odpady od všech zařizovacích předmětů po stupačku, nové rozvody SV a TUV včetně uzávěrů u vodoměrů. Přívody SV a TUV pro sprchový sloup, umyvadlo, přívod SV pro napojení automatické pračky, přívody SV a TUV pro dřezovou baterii v kuchyni. Provedení odpadů – od WC, umyvadla, kuchyňské linky, odpadu od pračky a ze sprchového koutu.
- Stěrková dvouvrstvá hydroizolace podlahy koupelny včetně svislých stěn sprchového koutu a s přetažením na svislé stěny, keramická dlažba (pozn. kombinaci obkladu a dlažby určí objednatel).
- Úprava elektroinstalace- samostatný světelný a zásuvkový okruh pro koupelnu, proudový chránič. Výměna 1 ks stropního svítidla, vypínač.
- Penetrace a vyrovnaní zdiva, omítka stěn a stropu, začištění omítky.
- Keramický obklad po úroveň 200cm, rohové lišty. Keramická dlažba.
- Dodávka a montáž zařizovacích předmětů:
  - o Sprchová baterie
  - o Sprchová vanička čtvrtkruh 90cm
  - o Sprchová zástěna
  - o Umyvadlová skříňka, páková stojánková baterie s keramickou kartuší, napojení na odpad
  - o WC kombi
  - o Pračkový ventil a venkovní pračkový sifon v kuchyni
- Vymalování koupelny

## 2. Kuchyňská linka

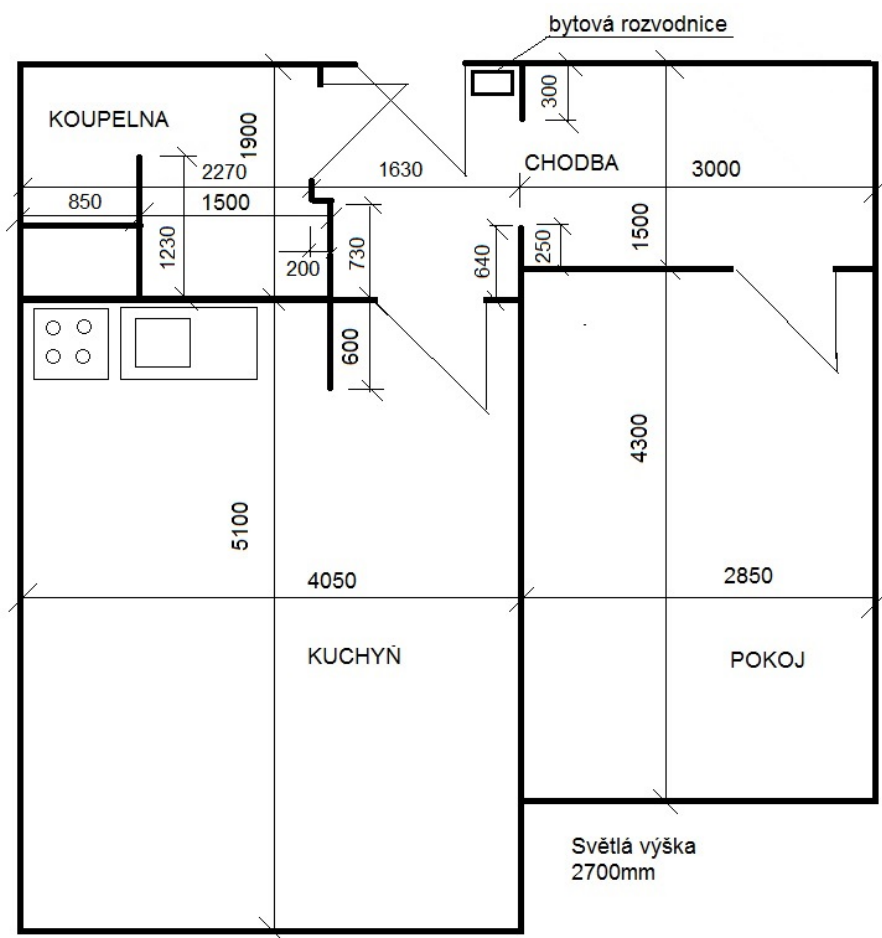
Místo původní plechové kuchyňské linky 120cm se nainstaluje nová kuchyňská linka se spodní částí 120cm (včetně dřezu, dřezové baterie s keramickou kartuší), horní část bude mít celkovou délku 230cm (včetně skříňky nad digestoří).

*Specifikace kuchyňské linky: materiál laminovaná dřevotřísková tl. 18mm, hrany korpusu skříněk ohraněny ABS 2 x 22mm v barvě lamina, pracovní deska tl. 38mm, závěsy naložené s tlumením, zásuvky s kovovou bočnicí s tlumením, rektifikační nožky a soklová lišta. Rozměry skříněk (š/v/h) dřezová skříňka 80/85/50cm, spodní zásuvková skříňka 40/85/50cm, horní skříňka prosklená 80/70/30cm, horní skříňka plná 60/70/30 a 40/70/30cm, skříňka nad digestoří 50/36/30cm.*

V prostoru nad elektrickým sporákem se osadí filtrová digestoř šířky 50cm, původní odtah do instalačního jádra bude zaslepen.

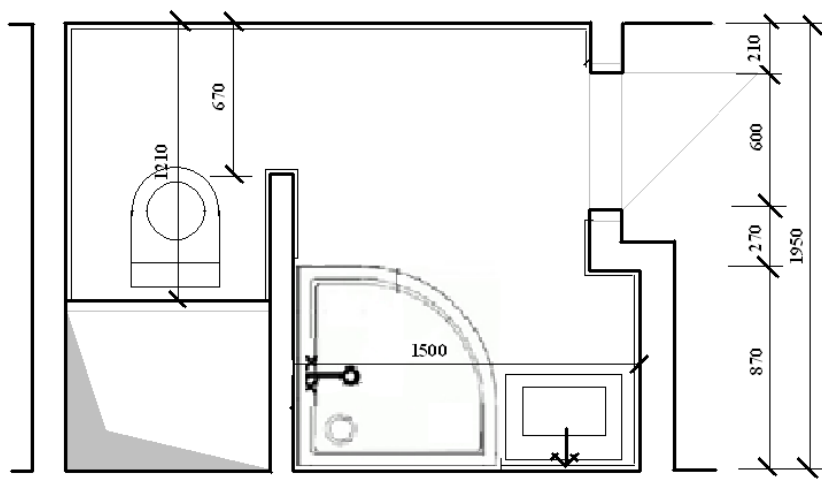
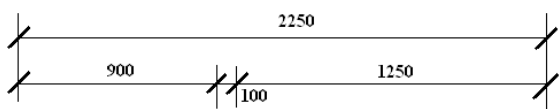
## 3. Další práce

- Výměna bytové rozvodnice včetně jističů. Výměna elektroinstalace v koupelně **dle bodu 1.** Výměna elektroinstalace v prostoru kuchyňské linky vč. nového přívodu od bytové rozvodnice, nové napojení elektrického sporáku (380V) kabelem od bytové rozvodnice + sporákový vypínač v kuchyni. Dodávka a montáž spotřebičů pro kuchyňskou linku **dle bodu 2.** (elektrický sporák se sklokeramickou varnou deskou – čtyři hořáky, digestoř). Zásuvka pro digestoř. Dvě dvojzásuvky nad pracovní deskou kuchyňské linky. Osvětlení kuchyňské linky – zářivkové svítidlo. Výměna zásuvkového rozvodu v celém bytě- demontáž původních lišt, provedení nových zásuvkových rozvodů v lištách – 4 zásuvky na stěnách. Výměna koncových prvků - zásuvek a vypínačů v celé bytové jednotce. Výměna rozvodů světelného okruhu, výměna svítidel v chodbě.
- Revize odběrného místa elektřiny, vydrátování rozvaděče pro připojení jednosazbového třířázového elektroměru dle podmínek ČEZ, uvedení hodnoty hlavního jističe.
- Osekání keramického obkladu v kuchyni. Provedení keramického obkladu v kuchyni – u sporáku a mezi horní a spodní částí kuchyňské linky.
- Oprava omítky stropů.
- Zrušení garnýží, rolet a madel, zrušení spízní skříně, zazdění otvorů mezi kuchyní a lodžii.
- Položení nové podlahové krytiny PVC v chodbě a kuchyni - imitace dřeva. Sokl PVC. Demontáž a zpětná montáž vestavěné skříně při pokládce lina.
- Výměna vstupních dveří včetně dveřní zárubně – PO30. Výměna vnitřních dveří – do koupelny 60/197 bílé plné, do kuchyně 80/197 bílé 2/3 sklo, včetně prahů.
- Nátěr rozvodu ÚT včetně radiátorů. Nátěr vnitřních dveřních zárubní – na bílo.
- Provedení malby - otěruvzdorné provedení - na bílo.
- Výměna vnitřních dveří – do koupelny 60/197 bílé plné, do kuchyně 80/197 bílé 2/3 sklo, včetně prahů.



#### 1. Oprava koupelny

V bytě se bude provádět celková oprava koupelny. Místo vany bude instalován sprchový kout s vaničkou a zástěnou, vlevo od sprchového koutu bude osazena umyvadlová skříňka. Bude provedeno nové napojení rozvodů vody a odpadů v kuchyni a příprava pro napojení pračky v kuchyni na levé straně kuchyňské linky.





### Soupis prací:

- Vybourání vany 150 cm, demontáž umyvadla, umyvadlové a vanové baterie, WC, splachovače, madel.
- Odstranění podlahy PVC, osekání keramického obkladu v=150cm, odstranění omítek.
- Odvoz suti, likvidace odpadu.
- Nový rozvod ZTI – nové odpady od všech zařizovacích předmětů po stupačku, nové rozvody SV a TUV včetně uzávěrů u vodoměrů. Přívody SV a TUV pro sprchový sloup, umyvadlo, přívod SV pro napojení automatické pračky, přívody SV a TUV pro dřezovou baterii v kuchyni. Provedení odpadů – od WC, umyvadla, kuchyňské linky, odpadu od pračky a ze sprchového koutu.
- Stěrková dvouvrstvá hydroizolace podlahy koupelny včetně svislých stěn sprchového koutu a s přetažením na svislé stěny, keramická dlažba (pozn. kombinaci obkladu a dlažby určí objednatel).
- Úprava elektroinstalace- samostatný světelný a zásuvkový okruh pro koupelnu, proudový chránič. Výměna 1 ks stropního svítidla, vypínač.
- Penetrace a vyrovnaní zdiva, omítka stěn a stropu, začistění omítky.
- Keramický obklad po úroveň 200cm, rohové lišty. Keramická dlažba.
- Dodávka a montáž zařizovacích předmětů:
  - o Sprchová baterie
  - o Sprchová vanička čtvrtkruh 90cm
  - o Sprchová zástěna
  - o Umyvadlová skříňka, páková stojánková baterie s keramickou kartuší, napojení na odpad
  - o WC kombi
  - o Pračkový ventil a venkovní pračkový sifon v kuchyni
- Vymalování koupelny

### 2. Kuchyňská linka

Místo původní plechové kuchyňské linky 120cm se nainstaluje nová kuchyňská linka se spodní částí 120cm (včetně dřezu, dřezové baterie s keramickou kartuší), horní část bude mít celkovou délku 230cm (včetně skříňky nad digestoří).

*Specifikace kuchyňské linky: materiál laminovaná dřevotřísková tl. 18mm, hrany korpusu skříněk ohrazeny ABS 2 x 22mm v barvě lamina, pracovní deska tl.38mm, závěsy naložené s tlumením, zásuvky s kovovou bočnicí s tlumením, rektifikační nožky a soklová lišta. Rozměry skříněk (š/v/h) dřezová skříňka 80/85/50cm, spodní zásuvková skříňka 40/85/50cm, horní skříňka prosklená 80/70/30cm, horní skříňka plná 60/70/30 a 40/70/30cm, skříňka nad digestoří 50/36/30cm.*

V prostoru nad elektrickým sporákem se osadí filtrová digestoř šířky 50cm, původní odtah do instalačního jádra bude zaslepen.

### 3. Ostatní práce

- Výměna bytové rozvodnice včetně jističů. Výměna elektroinstalace v koupelně **dle bodu 1**. Výměna elektroinstalace v prostoru kuchyňské linky vč. nového přívodu od bytové rozvodnice, nové napojení elektrického sporáku (380V) kabelem od bytové rozvodnice + sporákový vypínač v kuchyni. Dodávka a montáž spotřebičů pro kuchyňskou linku **dle bodu 2**. (elektrický sporák se sklokeramickou varnou deskou – čtyři hořáky, digestoř). Zásuvka pro digestoř. Dvě dvojzásuvky nad pracovní deskou kuchyňské linky. Osvětlení kuchyňské linky – zářivkové svítidlo. Výměna zásuvkového rozvodu v celém bytě- demontáž původních lišt, provedení nových zásuvkových rozvodů ve stávajícím rozsahu. Výměna koncových prvků - zásuvek a vypínačů v celém bytě. Výměna rozvodů světelného okruhu, výměna svítidel v chodbě.
- Revize odběrného místa elektřiny, vydrátování rozvaděče pro připojení jednosazbového třífázového elektroměru dle podmínek ČEZ, uvedení hodnoty hlavního jističe.
- Osekání keramického obkladu v kuchyni. Provedení keramického obkladu v kuchyni – u sporáku a mezi horní a spodní částí kuchyňské linky.
- Výměna vstupních dveří 90/197 PO30 včetně prahu a zárubně.
- Odstranění dřevěného obložení průchodu v chodbě, zrušení garnýží, rolet a madel, zrušení spízní skříně, zazdění otvorů mezi kuchyní a ložnicí.
- Položení nové podlahové krytiny PVC v celém bytě - imitace dřeva. Sokl PVC. Demontáž a zpětná montáž vestavěné skříně při pokládce lina.
- Odstranění tapet na stěnách v chodbě a pokojích, penetrace podkladu, provedení omítky. Oprava omítky stropů. Provedení malby - otěruvzdorné provedení - na bílo.
- Nátěr rozvodu ÚT včetně radiátorů. Nátěr vnitřních dveřních zárubní – na bílo.
- Výměna vnitřních dveří – do koupelny 60/197 bílé plné, do kuchyně a do pokoje 80/197 bílé 2/3 sklo, včetně prahů