

Smlouva o dílo č. TS/0047/20

uzavřená ve smyslu ustanovení § 2586 a násl. zákona č. 89/2012 Sb., občanský zákoník, v platném znění (dále jen „*Občanský zákoník*“)

Smluvní strany

Statutární město Ostrava

sídlo: Prokešovo náměstí 1803/8, 729 30 Ostrava – Moravská Ostrava

IČO: 00845451

DIČ: CZ00845451 - plátec DPH

pro potřeby vystavení daňových dokladů odběratel nebo zákazník

Statutární město Ostrava, městský obvod Slezská Ostrava

sídlo: Těšínská 138/35, 710 16 Ostrava – Slezská Ostrava

ID datové schránky: 56zbpub

zástupce: Richard Vereš, starosta

ve věcech smluvních: Richard Vereš, starosta

ve věcech technických: Ing. Miroslav Bilanič, tel.: 599 410 071, mobil: 702 285 689,

e-mail: mbilanic@slezska.cz - vedoucí odboru technické správy Úřadu městského obvodu Slezská Ostrava

Ing. Tomáš Dušek, tel.: 599 410 038, mobil: 724 676 268,

e-mail: tdusek@slezska.cz - referent správy budov - odbor technické správy Úřadu městského obvodu Slezská Ostrava

peněžní ústav: Česká spořitelna, a.s., pobočka Ostrava

číslo účtu: 27-1649322359 0800

číslo smlouvy: TS 0047/20

Identifikátor veřejné zakázky: P20V00000007

pro potřeby vystavení daňových dokladů příjemce nebo zasílací adresa

na straně jedné jako objednatel, dále jen „Objednatel“

a

FIKO-INSTAL s.r.o.

sídlo: Lassalova 206/2, Hrušov, 711 00 Ostrava

zapsaná(ý) v živnostenském rejstříku, obchodním rejstříku vedeném Krajským soudem v Ostravě,
oddíl C, vložka 30605

doručovací adresa: Lassalova 206/2, Hrušov, 711 00 Ostrava

ID datové schránky: anj59h5

zástupce: Marian Fieek, jednatel

ve věcech smluvních: Rudolf Fieek

ve věcech technických: Rudolf Fieek

IČO: 27821731

DIČ: CZ27821731

bankovní ústav: Komerční banka, a.s.

číslo účtu: 43-1184840227 0100

je plátcem DPH: ano

číslo smlouvy:



na straně druhé jako zhotovitel, dále jen „Zhotovitel“

uzavírají níže uvedeného dne, měsíce a roku tuto smlouvu o dílo (dále jen „Smlouva“)

Článek I. Základní ustanovení

1. Smluvní strany prohlašují, že jsou způsobilé uzavřít Smlouvu, stejně jako způsobilé nabývat v rámci právního řádu vlastním jednáním práva a povinnosti.
2. Tato Smlouva je uzavřena na základě výsledku výběrového řízení na veřejnou zakázku malého rozsahu pod názvem „**Oprava volných bytů**“ v její části 1 – „**Oprava volných bytů 9A, 18A, 6B a 11B v domě Hladnovská 757/119a, Ostrava – Muglinov**“, zadanou dle §31 zákona č.134 2016 Sb., o zadávání veřejných zakázek, ve znění pozdějších předpisů.
3. Zhotovitel prohlašuje, že se v plném rozsahu seznámil s rozsahem a povahou předmětu Smlouvy, že mu jsou známy veškeré technické, kvalitativní a jiné podmínky nezbytné k realizaci závazku ze Smlouvy a že disponuje takovými kapacitami a odbornými znalostmi, které jsou k provedení závazku ze Smlouvy nezbytné.
4. Smluvní strany tímto prohlašují, že skutečnosti uvedené ve Smlouvě nepovažují za obchodní tajemství ve smyslu § 504 Občanského zákoníku a udělují svolení k jejich využití a zveřejnění bez stanovení jakýchkoli dalších podmínek.
5. Zhotovitel se zavazuje, že po celou dobu platnosti Smlouvy bude mít sjednanou pojistnou smlouvu pro případ způsobení škody Objednateli nebo třetí osobě do výše pojistného plnění za jednu pojistnou událost nejméně ve výši 100% z ceny za dílo bez daně z přidané hodnoty (DPH), ujednané v čl. VIII. Smlouvy, kterou kdykoliv na požádání předloží zástupci Objednatele.
6. Zhotovitel souhlasí se zveřejněním úplného obsahu Smlouvy na profilu zadavatele.

Článek II. Předmět Smlouvy

1. Zhotovitel se zavazuje pro Objednatele provést na svůj náklad a na své nebezpečí dílo nazvané „**Oprava volných bytů 9A, 18A, 6B a 11B v domě Hladnovská 757/119a, Ostrava – Muglinov**“, spočívající v provedení stavebních prací a dodávek, konkrétně v opravě koupelen, výměnou rozvodů vody, odpadů, obkladu, dlažby a zařizovacích předmětů, ve výměně kuchyňských linek a spotřebičů, PVC podlah, úpravě elektroinstalace, výměně dveří, provedení nátěru a maleb, přičemž se jedná o stavbu v majetku Objednatele na adrese Hladnovská 757 119a, Ostrava – Muglinov, a to budovu č.p. 757, objekt k bydlení, která je součástí pozemku p.č. st. 1340, zastavěná plocha a nádvoří, zapsaného na listu vlastnictví č. 1328 v katastru nemovitostí vedeném Katastrálním úřadem pro Moravskoslezský kraj, Katastrální pracoviště Ostrava, pro obec Ostrava a katastrální území Muglinov, a to v souladu s technickou dokumentací, jež tvoří přílohu č. 1 Smlouvy a je její nedílnou součástí (dále jen „**Dílo**“ či „**Předmět plnění**“). Zhotovitel prohlašuje, že se s touto technickou dokumentací seznámil, jejímu obsahu rozuměl a nemá k ní výhrady.
2. Zhotovitel se zavazuje Dílo pro Objednatele provést s potřebnou péčí v ujednaném čase a obstarat vše, co je k jeho provedení potřeba.
3. Zhotovitel se zavazuje Dílo pro Objednatele provést v rozsahu a za podmínek ujednaných ve Smlouvě.
4. Objednatel se zavazuje Dílo převzít a zaplatit za něj Zhotoviteli cenu dle čl. III. Smlouvy.
5. Zhotovitel souhlasí se zveřejněním úplného obsahu Smlouvy na profilu zadavatele.

Článek III. Cena za Dílo

1. Cena za Dílo ve výši **942.984,30 Kč bez DPH** je stanovena ve smyslu nabídky Zhotovitele (s odkazem na rozpočet, který tvoří přílohu č. 2 Smlouvy a je její nedílnou součástí), jako maximálně přípustná a platná po celou dobu realizace Předmětu plnění, tj. do doby splnění závazku Zhotovitele, jako cena smluvní, kterou je možné překročit jen za podmínek stanovených ve Smlouvě.

2. Cena za Dílo je uvedena bez DPH – Objednatel prohlašuje, že uvedené plnění bude používáno k ekonomické činnosti a bude aplikován režim přenesení daňové povinnosti dle ustanovení § 92a a násl. zákona č. 235/2004 Sb., o dani z přidané hodnoty, v platném znění (dále jen „**Zákon o DPH**“).
3. Daň z přidané hodnoty (DPH) bude stanovena ve výši dle právních předpisů platných ke dni zdanitelného plnění a vyplývá-li to z platné legislativy.
4. Objednatel odpovídá zato, že sazba DPH je stanovena v souladu s platnými právními předpisy.
5. Součástí sjednané ceny za Dílo jsou veškeré práce a dodávky, poplatky a jiné náklady nezbytné pro řádné a úplné provedení Díla.
6. Cena za Dílo zahrnuje veškeré potřebné náklady spojené s realizací Předmětu plnění (mimo jiné i náklady na zařízení Staveniště; odvoz a likvidaci odpadu; náklady na normami a vyhláškami stanovené atesty, stavební průzkumy, zkoušky a revize; místní a správní poplatky; náklady na spotřebovaná média atd.). Dojde-li při realizaci Díla k jakýmkoli změnám, doplnkům nebo rozšíření Předmětu plnění vyplývajícím z podmínek při provádění Díla, které Zhotovitel nemohl ani na základě svých odborných znalostí předvídat, je Zhotovitel povinen provést soupis těchto změn, ocenit je podle jednotkových cen položkového rozpočtu předaného jako součást cenového návrhu, a pokud tato položka není v rozpočtu uvedena, tak podle cen dle platného ceníku ÚRS a předložit tento soupis zástupci Objednatele ve věcech technických. Pokud tak Zhotovitel neučiní, má se zato, že práce a dodávky jím realizované byly v ujednané ceně za Dílo zahrnuty. Provedení víceprací musí být věcně i cenově odsouhlaseno Objednatelem i Zhotovitelem, a to před jejich prováděním, a upraveno v dohodě o změně závazku ke Smlouvě, v souladu se zákonem č. 134/2016 Sb., o zadávání veřejných zakázek, v platném znění.
7. V případě, že Zhotovitel neprovede práce, které jsou Předmětem plnění, tj. méněprací, ať už z důvodu objektivních, technických nebo z jeho strany, nebudou tyto neprovedené práce uhrazeny bez předchozího souhlasu Objednatele a uzavření platné dohody o změně závazku ke Smlouvě o změně rozsahu díla a jeho ceně. Jestliže vyvstane nutnost těchto méněprací, bude Zhotovitel povinen s Objednatelem jednat o změně rozsahu Díla a jeho ceně. V případě méněprací bude cena Díla ponížena o neprovedené práce oceněné dle jednotkových cen položkového rozpočtu – cenového návrhu Zhotovitele.

Článek IV.

Místo a doba plnění Smlouvy

1. Místem plnění Díla je stavba v majetku Objednatele na adrese Hladnovská 757/119a, Ostrava - Muglinov, a to budova č.p. 757, objekt k bydlení, která je součástí pozemku p.č. st. 1340, zastavěná plocha a nádvoří, zapsaného na listu vlastnictví č. 1328 v katastru nemovitostí vedeném Katastrálním úřadem pro Moravskoslezský kraj, Katastrální pracoviště Ostrava, pro obec Ostrava a katastrální území Muglinov (dále též jako „**Staveniště**“).
2. Objednatel předá Zhotoviteli Staveniště prostě právních vad a nároku třetích osob, a to formou oběma smluvními stranami podepsaného zápisu do stavebního deníku v souladu s čl. VI. Smlouvy. K předání Staveniště dojde nejpozději do 7 dnů od účinnosti Smlouvy.
3. Zhotovitel se zavazuje Předmět plnění pro Objednatele provést v souladu se Smlouvou v následujících termínech:
 - a) termín zahájení provádění Díla: do 7 dnu od předání Staveniště,
 - b) termín dokončení Díla: do 12 týdnu ode dne zahájení provádění Díla.

Článek V.

Provádění Díla, bezpečnost a ochrana zdraví při práci (BOZP)

1. Zhotovitel se zavazuje Dílo provádět výhradně v pracovních dnech.
2. Zhotovitel je povinen provádět Dílo v souladu s technickou dokumentací specifikovanou v čl. II. odst. 1 Smlouvy a dále v souladu s Harmonogramem prací, který tvoří přílohu č. 3 Smlouvy a je její nedílnou součástí, z něhož je patrné časové plnění Díla. Časové plnění Díla dle tohoto Harmonogramu prací je rozvrženo mezi tzv. „uzlové body“, v nichž jsou ke konkrétním termínům přiřazeny konkrétní části Díla, které musí být provedeny.
3. Zhotovitel je povinen dodržovat při provádění Díla zejména příslušná ustanovení zákona č. 183/2006 Sb., o územním plánování a stavebním řádu (stavební zákon), v platném znění (dále jen „**Stavební zákon**“), včetně všech prováděcích vyhlášek a souvisejících zákonů, zákon č. 22/1997 Sb., o technických požadavcích na výrobky a o změně a doplnění některých zákonů, v platném znění (dále jen „**Zákon o technických požadavcích na výrobky**“), a jeho prováděcí předpisy, zákon č. 309/2006 Sb., kterým se upravují další požadavky



bezpečnosti a ochrany zdraví při práci v pracovněprávních vztazích a o zajištění bezpečnosti a ochrany zdraví při činnosti nebo poskytování služeb mimo pracovněprávní vztahy (zákon o zajištění dalších podmínek bezpečnosti a ochrany zdraví při práci), v platném znění (dále jen „**Zákon o BOZP**“), a prováděcí nařízení vlády č. 591/2006 Sb., o bližších minimálních požadavcích na bezpečnost a ochranu zdraví při práci na staveništích (dále jen „**Nařízení vlády č. 591/2006 Sb.**“), závazná ustanovení ČSN (českých technických norem), požární a hygienické právní normy a bezpečnostní předpisy, veškeré související zákony a jejich prováděcí vyhlášky, které se týkají předmětu Díla, zejména nařízení vlády č. 362/2005 Sb., o bližších požadavcích na bezpečnost a ochranu zdraví při práci na pracovištích s nebezpečím pádu z výšky nebo do hloubky (dále jen „**Nařízení vlády č. 362/2005 Sb.**“), nařízení vlády č. 21/2003 Sb., kterým se stanoví technické požadavky na osobní ochranné prostředky (dále jen „**Nařízení vlády č. 21/2003 Sb.**“) a nařízení vlády č. 378/2001 Sb., kterým se stanoví bližší požadavky na bezpečný provoz a používání stroju, technických zařízení, přístroju a nářadí (dále jen „**Nařízení vlády č. 378/2001 Sb.**“).

4. Zhotovitel se zavazuje respektovat připomínky a požadavky Objednatele, jakož i připomínky a požadavky správce inženýrských sítí, orgánu státní správy a ostatních dotčených subjektu, uplatněné prostřednictvím Objednatele.
5. Zhotovitel je povinen bez zbytečného odkladu písemně upozornit Objednatele na následky takových rozhodnutí a úkonů, které jsou zjevně neúčelné nebo Objednatele poškozují.
6. Zjistí-li Zhotovitel při provádění Díla skryté překážky bránící řádnému provedení Díla nebo týkající se místa plnění, znemožňující provést Dílo dohodnutým způsobem, je povinen to bez odkladu písemně oznámit Objednateli a navrhnout mu další postup.
7. Zhotovitel je povinen zajistit, aby veškeré odborné práce provedli zaměstnanci Zhotovitele s příslušnou kvalifikací, příp. jiné osoby pověřené Zhotovitelem s příslušnou kvalifikací.
8. Zhotovitel je řádně informovat Objednatele o svých případných poddodavatelích a stanovit zodpovědně celkovou dobu trvání prací a činností, včetně případných změn. Má-li Zhotovitel poddodavatele, je povinen je smluvně zavázat k plnění povinností Zhotovitele vyplývajících zejména ze Smlouvy, obecně závazných právních předpisů a platných technických a bezpečnostních norem a předpisů.
9. Zhotovitel je povinen vhodným způsobem a na vlastní náklady označit převzaté Staveniště základními informacemi o stavbě v rozsahu požadovaném Stavebním zákonem a za splnění podmínek stanovených Zákonem o BOZP v rozsahu požadovaném Zákonem o BOZP a prováděcím Nařízením vlády č. 591/2006 Sb.
10. Zhotovitel je povinen na převzatém Staveništi a ve společných prostorách předmětné budovy denně udržovat pořádek a čistotu, zajistit skládky na všechny druhy odpadu vznikajících při realizaci Díla. Udržováním pořádku a čistoty se rozumí mimo jiné provádění vytírání chodby během provádění prací a po ukončení pracovní doby Zhotovitele. Zhotovitel se zavazuje zajistit na své náklady Staveniště tak, aby nedošlo k ohrožení, nadměrnému nebo zbytečnému obtěžování okolí, ke znečišťování místní komunikace apod. Zhotovitel bude provádět bourací práce s použitím elektrického nářadí pouze v době od 8.⁰⁰ hodin do 13.⁰⁰ hodin.
11. Zhotovitel se zavazuje na své náklady zajistit potřebné dokončovací a úklidové práce s Předmětem plnění související, včetně odvozu demontovaného materiálu a odpadu a jejich likvidaci, dále náklady na normami a vyhláškami stanovené atesty a zkoušky, místní a správní poplatky, revize a všechny potřebné doklady pro provozování stavby.
12. Zhotovitel zabezpečí přístup a příjezd k jednotlivým nemovitým věcem, a to včetně případného zásobování, pokud to charakter stavby vyžaduje.
13. Zhotovitel zajistí případná povolení k záborům.
14. Objednatel je povinen poskytnout součinnost při zpřístupnění prostor, kde má Zhotovitel Dílo provádět, a to formou zápisu ve stavebním deníku a v oboustranně odsouhlasených termínech.
15. Objednatel se zavazuje při realizaci Díla použít materiály první jakosti a standardní výrobky vyhovující požadavkům kladeným na jejich jakost a mající prohlášení o shodě dle Zákonu o technických požadavcích na výrobky a jeho prováděcích předpisů.
16. Objednatel je oprávněn kontrolovat provádění Díla, vykonávat odborný dohled. Zhotovitel nebo jeho zástupce je povinen se zúčastnit kontrolních dnů svolaných Objednatелеm zápisem ve stavebním deníku provedeným alespoň 3 dny předem. Zjistí-li Objednatel, že Zhotovitel porušuje svou povinnost, může požadovat, aby Zhotovitel zajistil nápravu a prováděl Dílo řádným způsobem. Neučiní-li tak Zhotovitel ani v přiměřené lhůtě Objednatel mu k tomu poskytnuté, je Objednatel oprávněn vůči Zhotoviteli uplatnit smluvní pokutu ve výši 10.000,- Kč, a to i opakovaně.
17. Zhotovitel je oprávněn na nezbytně nutnou dobu a v nezbytném rozsahu přerušit provádění Díla, jestliže:
 - a) provedení Díla brání vyšší moc,



- b) při výskytu vážných skrytých překážek bránících řádnému provedení Díla, o nichž Zhotovitel nevěděl, nemohl vědět, ani nemohl celou situaci přiměřeným způsobem vyřešit tak, aby nemuselo být přerušeno provádění Díla.
- c) dojde k zastavení provádění Díla rozhodnutím k tomu příslušného státního orgánu nikoliv z důvodu na straně Zhotovitele.

Přerušením provádění Díla z uvedených důvodů přestávají dnem přerušení běžet lhůty tímto přerušením dotčené.

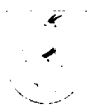
18. Objednatel je oprávněn příkazat Zhotoviteli přerušení provádění Díla na nezbytně nutnou dobu a v nezbytném rozsahu, zejména tehdy, když:
- a) zaměstnanci Zhotovitele a jiné osoby jim oprávněně k provádění Díla při práci poruší platné technické a bezpečnostní normy a předpisy,
 - b) by vadný postup Zhotovitele nepochybně vedl k podstatnému porušení Smlouvy.

Přerušení provádění Díla Objednatel z výše uvedených důvodů nestaví běh smluvních lhůt tímto přerušením dotčených a nezakládá nárok Zhotovitele na úhradu víceprací (včetně vícenákladu) vyvolaných přerušením.

19. Za nezabudovaný materiál do doby protokolárního předání Díla nese odpovědnost Zhotovitel a je rovněž jeho vlastníkem až do okamžiku převzetí Díla Objednatel.
20. Po dobu provádění prací za účelem provedení Díla je vlastníkem zhotovovaného Díla Objednatel a Zhotovitel nese nebezpečí škody na zhotovovaném Díle. Náklady na opatrování rozestavěného Díla jsou zahrnuty v ujednané ceně za Dílo.
21. Opatření z hlediska bezpečnosti práce a ochrany zdraví při práci, jakož i protipožární opatření vyplývající z povahy vlastních prací, je povinen na pracovišti zajistit Zhotovitel v souladu s bezpečnostními předpisy. Pracovištěm se pro účely Smlouvy rozumí místo nebo místa, kde jsou práce, které jsou předmětem Díla, Zhotovitelem vykonávány, tj. Staveniště.
22. Zhotovitel v plně míře odpovídá za bezpečnost a ochranu zdraví všech osob, které se s jeho vědomím zdržují v místě plnění, a je povinen zabezpečit jejich vybavení osobními ochrannými pracovními pomůckami (OOPP).
23. Zhotovitel je povinen provádět v průběhu provádění Díla vlastní dozor a soustavnou kontrolu nad bezpečností práce a požární ochranou.
24. Zhotovitel odpovídá za čistotu a pořádek na pracovišti. Všichni zaměstnanci Zhotovitele, případně zaměstnanci poddodavatele, který pro Zhotovitele provádí práce poddodavately, budou řádně označeni jako zaměstnanci Zhotovitele či poddodavatele (např. logem obchodní společnosti).
25. Zhotovitel je povinen na svůj náklad zabezpečit Staveniště zejména před vstupem nepovolaných osob, dodržovat hygienické, ekologické a požární předpisy. Škody způsobené živelnými pohromami nebudou Objednatel hrazeny. Všichni zaměstnanci Zhotovitele, případně zaměstnanci poddodavatele, kteří pro Zhotovitele provádí práce dodavately, musí být proškoleni o bezpečnosti práce na stavbě. Zhotovitel je povinen zajistit bezpečnost práce a ochranu zdraví na stavbě podle specifických podmínek.

Článek VI. Jakost Díla

1. Zhotovitel se zavazuje k tomu, že vlastnosti provedeného Díla budou dávat schopnost uspokojit stanovené potřeby, tj. využitelnost, bezpečnost, bezporuchovost, hospodárnost, při dodržení zásad ochrany životního prostředí. Ty budou odpovídat platné právní úpravě, ČSN (českým technickým normám), technické dokumentaci Díla a Smlouvě. K tomu se Zhotovitel zavazuje použít výhradně materiály a konstrukce vyhovující požadavkům kladeným na jakost a mající prohlášení o shodě dle Zákona o technických požadavcích na výrobky.
2. Zhotovitel je povinen postupovat při provádění Díla v souladu s technickou dokumentací Díla, s platnými právními předpisy souvisejícími s výstavbou, podle schválených technologických postupů stanovených platnými i doporučenými českými nebo evropskými technickými normami a bezpečnostními předpisy, v souladu se současným standardem u používaných technologií a postupů pro tento typ stavby tak, aby dodržel smlouvenou kvalitu Díla. Dodržení kvality všech prací a dodávek sjednaných ve Smlouvě je závaznou povinností Zhotovitele. Zjištěné vady a nedodělky je povinen Zhotovitel odstranit na své náklady.
3. V případě, že bude nutno použít postupy a materiály, které nejsou uvedeny v technické dokumentaci Díla, lze použít pouze takových, které v době realizace Díla budou v souladu s platnými i doporučenými českými nebo evropskými technickými normami. Jakékoliv změny oproti technické dokumentaci Díla musí být předem odsouhlaseny Objednatel a stavebním dozorem.
4. Jakost dodávaných materiálů a konstrukcí bude dokladována předepsaným způsobem při kontrolních prohlídkách a při předání Díla (rovněž při předání Části Díla dle čl. VII. odst. 2 Smlouvy) Objednateli. Použitě



stavební materiály a zařizovací předměty (obklady, dlažba, podlahová krytina, kuchyňské linky, elektrický sporák, zařizovací předměty ZTI) budou před zabudováním a instalací vyvzorkovány a odsouhlaseny Objednatelem.

Článek VII. Stavební deník

1. Zhotovitel povede stavební deník v přiměřeném rozsahu a dle podmínek § 157 Stavebního zákona a vyhlášky č. 9 vyhlášky č. 499/2006 Sb., o dokumentaci staveb, v platném znění (dále jen „*Vyhláška č. 499/2006 Sb.*“). Zhotovitel bude prostřednictvím pověřeného pracovníka (stavbyvedoucího, stavebního dozorce) zapisovat denně do stavebního deníku všechny údaje, které pokládá za důležité pro řádné provádění Díla, resp. pro stavbu, vyplývají ze Smlouvy. Stavební deník musí být na stavbě, resp. Staveništi, přístupný kdykoliv v pracovní době na Staveništi všem oprávněným osobám.
2. Objednatelem pověřené osoby (technický dozor stavebníka) jsou oprávněny stavební deník kontrolovat a k zápisům v něm připojovat svá stanoviska. Pověřený pracovník Objednatele je povinen vyjádřit se k zápisu Zhotovitele ve stavebním deníku ve lhůtě 3 pracovních dnu, jinak se má zato, že s obsahem zápisu souhlasí (nemá k němu připomínky). Smluvní strany se zavazují považovat zápisy ve stavebním deníku za podklad pro smluvní úpravy Smlouvy.
3. Do stavebního deníku budou zapsány všechny skutečnosti související s prováděním Díla. Stavební deník musí obsahovat zejména:
 - a) základní list s uvedením názvu a sídla Objednatele a Zhotovitele a případné změny těchto údajů,
 - b) základní údaje o Díle,
 - c) seznam dokladů a úředních opatření týkajících se Díla,
 - d) přehled smluv a dohod o změně závazku, případně i samotných změn,
 - e) časový postup prací a jejich kvalitu,
 - f) druh použitých materiálů a technologií,
 - g) zdůvodnění odchylek v postupech prací a v použitých materiálech oproti technické dokumentaci Díla, resp. stavby a další údaje, které souvisí s hospodárností a bezpečností práce,
 - h) stanovení termínů k odstranění zjištěných závad, vad a nedodělků v průběhu výstavby, resp. provádění Díla,
 - i) výzvy k účasti na zkouškách.
4. Denní záznamy o prováděných pracích se do stavebního deníku zapisují čitelně, vždy v den, kdy byly tyto práce provedeny nebo kdy nastaly okolnosti, které jsou předmětem zápisu. Zápisy ve stavebním deníku nesmí být přepisovány, škrtnuty a ze stavebního deníku nesmí být vytrhovány první stránky s originálním textem. Každý zápis musí být podepsán stavbyvedoucím Zhotovitele nebo jeho oprávněným zástupcem.
5. Stavební deník vede Zhotovitel ode dne předání Staveniště Objednatelem do dne dokončení Díla, popřípadě do odstranění vad a nedodělků.
6. Zhotovitel bude odevzdávat Objednateli nebo jeho oprávněnému zástupci prvý prupis denních záznamů ze stavebního deníku při prováděné kontrolní činnosti.
7. Zhotovitel povede mimo stavební deník i deník víceprací a méněprací. Odsouhlasení návrhu i vlastního provedení víceprací nebo méněprací v tomto deníku musí být potvrzeno Zhotovitelem a Objednatelem. Režim tohoto deníku se řídí předchozími ujednáními o stavebním deníku. Případné vícepráce a méněpráce budou provedeny až po uzavření dohody o změně závazku ke Smlouvě.

Článek VIII. Dokončení a předání Díla

1. Závazek Zhotovitele provést Dílo je splněn jeho řádným dokončením a předáním Objednateli. Dílo se považuje za řádně dokončené, jestliže nebude při převzetí vykazovat žádné vady a nedodělky, veškeré zkoušky skončí požadovaným výsledkem a Zhotovitel předá Objednateli veškeré požadované doklady dle čl. VII. odst. 5 Smlouvy.
2. Zhotovitel v rámci provádění Díla předá Objednateli provedenou část Díla spočívající v provedení prací, jež jsou předmětem Smlouvy, v každé jednotlivé bytové jednotce či v jiné ucelené části Staveniště (dále jen „*Část Díla*“). O předání každé provedené Části Díla platí obdobně následující ujednání čl. VII. Smlouvy, přičemž zápis o předání Části Díla je dále označen jen jako „*Dílčí předávací protokol*“.



3. Zhotovitel oznámí písemně Objednateli nejpozději 3 dny po provedení Díla, že je Dílo (jako celek) připraveno k předání. Přijímací řízení o předání Díla Objednatel zahájí nejpozději do 5 dnu od obdržení písemného oznámení Zhotovitele a ukončeno nejpozději do 10 dnu ode dne jeho zahájení.
4. O předání, tj. o odevzdání a převzetí, Díla pořídí Objednatel se Zhotovitelem zápis o jeho předání (dále jen „**Předávací protokol**“), podepsaný zástupci obou smluvních stran, a to ve 2 stejnopisech, kdy každá smluvní strana si ponechá 1 takový stejnopis. Předávací protokol bude obsahovat soupis případných vad a nedodělků Díla s termínem jejich odstranění, délku záruky. Pokud Objednatel odmítá Dílo převzít, uvedou smluvní strany v Předávacím protokole svá stanoviska a jejich odůvodnění a dohodnou náhradní termín předání. Objednatel nemá právo odmítnout převzetí Díla pro ojedinělé drobné vady, které samy o sobě ani ve spojení s jinými nebrání užívání Díla funkčně nebo esteticky, ani jeho užívání podstatným způsobem neomezuji. Zhotovitel a Objednatel jsou dále oprávněni uvést v Předávacím protokole cokoli, co budou považovat za nutné.
5. Při předání Díla je Zhotovitel Objednateli povinen předat zejména tyto doklady:
 - a) listinu, která bude obsahovat dostatečný a úplný popis provedených prací a dodávek, soupis dodaného materiálu, náklady na odvoz demontovaného materiálu a na likvidaci odpadu (dále jen „**Soupis provedených prací a dodávek**“); Soupis provedených prací a dodávek je Zhotovitel povinen předložit k podpisu zástupci Objednatele,
 - b) stavební deník a případně i deník víceprací a méněprací,
 - c) atesty použitých výrobků a materiálu,
 - d) prohlášení o shodě,
 - e) certifikáty na použité materiály,
 - f) doklady o likvidaci odpadu
 - g) zápisy a osvědčení o provedených zkouškách, revizní zprávy.
6. Při předání Díla provede Objednatel kontrolu Díla, které následně převezme s výhradami, nebo bez výhrad. Objednatel může převzít Dílo, které vykazuje drobné vady a nedodělky, jež nebrání užívání Díla, tj. s výhradou. V tomto případě je Zhotovitel povinen odstranit tyto vady a nedodělky v termínu uvedeném v Předávacím protokole.
7. Zhotovitel se zavazuje vyklidit a vyčistit Staveniště do 10 dnu od předání Díla Objednateli v souladu se Smlouvou. Před předáním Díla Zhotovitel uvede veškeré plochy poškozené během provádění Díla do původního stavu.

Článek IX.

Platební podmínky

1. Zhotovitel se zavazuje po Objednateli nepožadovat před předáním Díla zálohy ani jiné platby.
2. Podkladem pro úhradu ujednané ceny za Dílo dle čl. VIII. Smlouvy je vyúčtování označené jako faktura, které bude mít náležitosti daňového dokladu dle Zákona o DPH (dále jen „**Faktura**“).
3. Faktura musí kromě náležitostí stanovených platnými právními předpisy pro daňový doklad dle § 29 Zákona o DPH obsahovat i tyto údaje:
 - a) číslo Smlouvy a datum jejího uzavření,
 - b) předmět Smlouvy, jeho přesnou specifikaci ve slovním vyjádření (nestačí odkaz na číslo Smlouvy),
 - c) obchodní firmu, název nebo jméno a příjmení, sídlo nebo bydliště, IČO a DIČ Zhotovitele,
 - d) název, sídlo, IČO a DIČ Objednatele,
 - e) číslo a datum vystavení Faktury,
 - f) lhůtu splatnosti Faktury,
 - g) označení banky a číslo účtu, na který má být zapláceno,
 - h) označení osoby, která Fakturu vystavila, včetně jejího podpisu a kontaktního telefonu,
 - i) označení textem „Uvedené plnění bude používáno k ekonomické činnosti – je aplikován režim přenesení daňové povinnosti.“,
 - j) označení textem „Daň odvede zákazník.“ a sazbu DPH.
4. Zhotovitel bude dílo fakturovat průběžně dílčími Fakturami. Přílohou každé takové Faktury bude dílčí soupis provedených prací, a dodávek odsouhlasený Objednatel, v němž budou sepsány a oceněny práce, výkony a dodávky zrealizované Zhotovitelem v daném kalendářním měsíci, a to vždy k poslednímu dni příslušného kalendářního měsíce. Dílčí plnění odsouhlasené Objednatel se považuje za samostatně zdanitelné plnění uskutečněné v poslední pracovní den v kalendářním měsíci.



5. Konečnou Fakturu do plné výše ceny za Dílo ujednanou v čl. VIII. Smlouvy je Zhotovitel oprávněn vystavit den po dni předání Díla bez vad a nedodělků v souladu s čl. VII. Smlouvy.
6. V případě, že se na Díle vyskytnou vady a nedodělků, uhradí Objednatel Zhotoviteli maximálně do výše 80% ceny za Dílo dle čl. VIII. Smlouvy s tím, že částka rovnající se 20% ceny za Dílo bude uhrána jako zádržné (pozastávka). Po odstranění všech vad a nedodělků bude Objednatelem zádržné celou částkou uhráno na základě Faktury, v níž bude uvedeno, že se jedná o konečnou Fakturu.
7. Dnem zdanitelného plnění konečné Faktury je den předání Díla bez vad a nedodělků.
8. Smluvní strany si ujednaly, že platby bude provedena bezhotovostně na číslo účtu uvedené v záhlaví Smlouvy, není-li dále stanoveno jinak, nebo nedohodnou-li se smluvní strany jinak.
9. Smluvní strany se dohodly, že úhrada vystavené Faktury bude provedena na číslo účtu uvedené Zhotovitelem ve Faktuře bez ohledu na číslo účtu uvedené v záhlaví Smlouvy. Musí se však jednat o číslo účtu zveřejněné způsobem umožňujícím dálkový přístup dle § 96 Zákona o DPH. Zároveň se musí jednat o účet vedený v tuzemsku.
10. Lhuta splatnosti Faktury je 30 dní od jejího doručení, příp. dojití, Objednateli. Povinnost Objednatele zaplatit je splněna dnem odepsání příslušné částky z účtu Objednatele ve prospěch účtu Zhotovitele.
11. V případě prodlení Objednatele s placením Faktury může Zhotovitel uplatnit zákonný úrok z prodlení.
12. Zhotovitel zašle či osobně doručí Fakturu Objednateli v souladu s čl. XIV. odst. 2 a 3 Smlouvy.
13. Objednatel je oprávněn před uplynutím lhuty splatnosti vrátit Fakturu bez zaplacení, a to v případě, kdy Faktura neobsahuje potřebné náležitosti nebo má jiné závady v obsahu. Ve vrácené Faktuře musí Objednatel uvést důvod vrácení. Oprávněným vrácením Faktury přestává běžet původní lhuta splatnosti. Celá lhuta splatnosti běží znovu ode dne doručení, příp. dojití, opravené nebo nově vystavené Faktury.

Článek X.

Odpovědnost za vady a záruka za jakost

1. Zhotovitel se zavazuje za kvalitu, funkčnost a úplnost Díla provedeného na základě Smlouvy, dále se zavazuje, že Dílo bude provedeno v souladu s podmínkami Smlouvy a že jakost provedených prací a dodávek, jsooucích předmětem Díla, bude odpovídat technologickým normám a platným právním předpisům v době realizace Díla.
2. Zhotovitel se zavazuje, že v záruční době bude Dílo způsobilé k použití pro ujednaný, příp. obvyklý účel, a zachová si ve Smlouvě ujednané, jinak obvyklé vlastnosti.
3. Zhotovitel poskytuje na Dílo **záruku v délce 60 měsíců**. Záruční doba začíná běžet dnem předání Díla Objednatelem na základě Předávacího protokolu dle Smlouvy. Záruční doba se prodlužuje o dobu, po kterou bude trvat odstraňování vad Zhotovitelem.
4. Záruka se nevztahuje na vady způsobené nesprávným provozováním Díla, jeho poškozením vyšší mocí či třetí osobou.
5. Jestliže se v záruční době vyskytnou na Díle vady, je Objednatel povinen tyto u Zhotovitele reklamovat písemně prostřednictvím reklamačního protokolu, a to bez zbytečného odkladu po jejich zjištění. V reklamačním protokolu musí být vady popsány a uvedeno, jak se projevují. V reklamačním protokolu dále může Objednatel uvést své požadavky, jakým způsobem požaduje vadu odstranit. Odstranění vytčených vad provede Zhotovitel bezplatně. Stejně účinky jako vytčení vad v reklamačním protokolu má i předání Díla s výhradami dle čl. VIII. odst. 6 Smlouvy.
6. Zhotovitel je povinen nejpozději do 3 pracovních dnu od obdržení reklamace písemně oznámit Objednateli, zda jeho reklamaci uznává, či neuznává, přičemž uvede důvod, proč reklamaci neuznává. Pokud tak Zhotovitel neučiní, má se zato, že reklamaci Objednatele uznává.
7. Zhotovitel se zavazuje začít s odstraňováním reklamovaných vad bez zbytečného odkladu, nejpozději do 3 pracovních dnu, od dojití, příp. doručení, reklamačního protokolu a vytčené vady na své náklady bez zbytečného odkladu odstranit, pokud to charakter vad a podmínky dovoří, nejpozději však do 5 pracovních dnu od započetí prací na odstranění vytčených vad, pokud se smluvní strany písemně nedohodnou jinak. Zhotovitel je povinen odstranit vady i v případě, kdy neuznává, že za vady odpovídá, ve sporných případech nese Zhotovitel náklady až do rozhodnutí o reklamaci. Při termínech odstraňování vytčených vad dle tohoto ujednání Smlouvy budou dále respektovány technologické lhuty pro provádění příslušných prací.
8. V případě havárie či vad bránících užívání Díla se Zhotovitel zavazuje začít s odstraněním vytčených vad do 24 hodin od oznámení Objednatelem, pokud se smluvní strany nedohodnou jinak. Havárie či vady bránící užívání Díla se Zhotovitel zavazuje odstranit nejpozději do 24 hodin od započetí prací s jejich odstraňováním, pokud se



smluvní strany nedohodnou jinak. Ostatní ujednání Smlouvy upravující odstranění reklamovaných vad včetně následky porušení těchto ujednání se použijí obdobně na odstranění havárií.

9. V případě, že Zhotovitel ve lhutách uvedených v čl. X. odst. 7 a 8 Smlouvy nezačne s odstraňováním havárie či vytčených vad Díla, je Zhotovitel srozuměn s tím, že Objednatel je oprávněn havárii či vytčené vady odstranit sám či prostřednictvím třetí osoby, a to na náklady Zhotovitele. Částku, kterou Objednatel vynaloží při odstranění havárie či vad nebo kterou zaplatí za odstranění havárie či vad třetí osobě, je Zhotovitel povinen uhradit Objednateli do 30 dnu poté, co k tomu bude písemně vyzván.
10. Pro možnost řádného a včasného odstranění případných vad je Objednatel povinen umožnit zaměstnancům Zhotovitele a jiným osobám pověřeným Zhotovitelem přístup do prostoru, kde se nachází reklamovaná vada. O odstranění vad smluvní strany sepíší zápis, v němž pověřený zástupce Objednatele potvrdí, že Dílo po odstranění vad a nedodělku od Zhotovitele přebírá.
11. Reklamací lze uplatnit nejpozději do posledního dne záruční doby, přičemž i reklamační protokol odeslaný Objednatelům v poslední den záruční doby se považuje za včas uplatněnou reklamací.
12. Odstraněním vad není dotčen nárok Objednatele na smluvní pokutu a náhradu újmy.
13. Ujednání upravující záruku za jakost nevylučují zákonnou úpravu práv z vadného plnění obsaženou v Občanském zákoníku.

Článek XI.

Náhrada majetkové a nemajetkové újmy

1. Náhrada újmy se řídí ustanoveními § 2894 a násl. Občanského zákoníku.
2. Zhotovitel je povinen počínat si při provádění Díla tak, aby nedošlo k nedůvodné újmě na svobodě, zdraví, životě nebo na vlastnictví jiného.
3. Způsobí-li Zhotovitel při provádění Díla Objednateli či jiným osobám škodu, ať porušením povinností stanovené zákonem či porušením povinností ze Smlouvy, nahradí škodu z toho vzniklou, a to jejím odstraněním a pokud to není dobře možné, tak v penězích.
4. Použije-li Zhotovitel při provádění Díla zmocněnce, zaměstnance nebo jiného pomocníka, nahradí škodu jím způsobenou stejně, jako by ji způsobil sám. Tato povinnost Zhotovitele se vztahuje také na jeho případné poddodavatele.
5. Nárok na náhradu majetkové újmy (škody) vzniká vedle nároku na smluvní pokutu ujednanou ve Smlouvě a vedle ve Smlouvě ujednaných povinností.
6. Zhotovitel je povinen učinit veškerá opatření potřebná k odvrácení škody nebo k jejímu zmírnění.
7. Uloží-li Objednateli správní orgán sankci za správní delikt z důvodu porušení některé z právních povinností ze strany Zhotovitele, se Zhotovitel zavazuje uhradit Objednateli celkovou výši sankce jako náhradu majetkové újmy (škody).
8. Uloží-li Objednateli pokutu Státní úřad inspekce práce z důvodu porušení Zákona o BOZP nebo prováděcího Nařízení vlády č. 591/2006 Sb. ze strany Zhotovitele, případně jeho smluvních poddodavatelů nebo jiných osob, zavazuje se Zhotovitel uhradit Objednateli celkovou výši pokuty jako náhradu majetkové újmy (škody). To platí i v případě uložení sankce jiným orgánem.

Článek XII.

Smluvní pokuty

1. V případě, že Zhotovitel nedodrží dobu plnění sjednanou v čl. IV. odst. 3 Smlouvy, uhradí Objednateli smluvní pokutu ve výši 0,3% z ujednané ceny za Dílo, a to za každý i započatý den prodlení, a Objednatel je oprávněn tuto smluvní pokutu započíst proti pohledávce Zhotovitele.
2. V případě, že Zhotovitel nedodrží Harmonogram prací, který je přílohou č. 3 Smlouvy a její nedílnou součástí, v „uzlových bodech“, uhradí Objednateli smluvní pokutu ve výši 0,3 % z ujednané ceny za Dílo, a to za každý i započatý den prodlení, a Objednatel je oprávněn tuto smluvní pokutu započíst proti pohledávce Zhotovitele.
3. Pokud Objednatel odstoupí od Smlouvy z důvodu dle čl. XIII. odst. 1 písm. c) bod I. Smlouvy, je Zhotovitel povinen zaplatit smluvní pokutu ve výši 10% z ujednané ceny za celé Dílo dle čl. III. Smlouvy.
4. Pokud Zhotovitel nedodrží termín pro vyklizení a vyčištění Staveniště stanovený v čl. VIII. odst. 7 Smlouvy, zavazuje se uhradit Objednateli veškeré náklady a škody, které mu tím vznikly. Dále je povinen zaplatit Objednateli smluvní pokutu ve výši 5.000,- Kč za každý i započatý den prodlení.



5. Zhotovitel je povinen zaplatit Objednateli smluvní pokutu ve výši 5.000,- Kč za každý prokazatelně zjištěný případ nedodržení pořádku na pracovišti (ohrožující bezpečnost práce). Smluvní pokuta bude vyúčtována až poté, kdy Zhotovitel zjištěné nedostatky zapsané ve stavebním deníku Objednatelem nebo jeho oprávněným zástupcem ve stanoveném dodatečném termínu neodstraní.
6. Zhotovitel je povinen zaplatit Objednateli smluvní pokutu ve výši 5.000,- Kč za každý prokazatelně zjištěný případ nedodržení stanoveného technologického postupu prací dle technické dokumentace.
7. V případě nedodržení termínu k odstranění reklamované vady či nedodělků v souladu s čl. X. Smlouvy, které se projeví v záruční době, je Objednatel oprávněn účtovat Zhotoviteli smluvní pokutu ve výši 5.000,- Kč za každou vadu a i za každý i započatý den prodloužení.
8. V případě, že Zhotovitel nedodrží povinnost stanovenou v čl. V. odst. 1 Smlouvy, uhradí Objednateli smluvní pokutu ve výši 25.000,- Kč, a to samostatně za každý prokazatelně zjištěný případ.
9. V případě, že Zhotovitel nedodrží povinnosti vyplývající z čl. V. odst. 7 Smlouvy, uhradí Objednateli smluvní pokutu ve výši 10.000,- Kč, a to samostatně za každý zjištěný případ.
10. V případě, že Zhotovitel nepředloží Zadavateli závazné písemné prohlášení ve smyslu čl. V. odst. 8 Smlouvy, tj. před zahájením prací nesdělí Objednateli závazné informace o svých poddodavatelích na stavbě nebo tuto skutečnost zamlčí, uhradí Objednateli smluvní pokutu ve výši 10.000,- Kč.
11. V případě, že Zhotovitel nedodrží povinnosti vyplývající z čl. V. odst. 10 Smlouvy, uhradí Objednateli smluvní pokutu ve výši 10.000,- Kč, a to samostatně za každý prokazatelně zjištěný případ.
12. V případě, že Zhotovitel nedodrží povinnosti vyplývající z čl. V. odst. 3 a 4 Smlouvy, uhradí Objednateli smluvní pokutu ve výši 5.000,- Kč, a to samostatně za každý zjištěný případ.
13. Zhotovitel je povinen dále uhradit Objednateli smluvní pokutu v případě uvedeném v čl. V. odst. 16 Smlouvy.
14. V případě, že zaměstnanec Zhotovitele:
 - a) odmítne dechovou zkoušku za účelem zjištění případného požití alkoholu nebo bylo dechovou zkouškou zjištěno požití alkoholu, uhradí Zhotovitel Objednateli smluvní pokutu ve výši 5.000,- Kč za každý zjištěný případ.
 - b) nepoužívá při práci osobní ochranné pracovní pomůcky (OOPP), uhradí Zhotovitel Objednateli smluvní pokutu ve výši 5.000,- Kč za každý zjištěný případ.
15. V případě, že Zhotovitel nedodrží povinnosti vyplývající z čl. VI. odst. 1 Smlouvy, uhradí Objednateli smluvní pokutu ve výši 1.000,- Kč, a to samostatně za každý zjištěný případ.
16. V případě nedodržení povinností smluvních partnerů Zhotovitele, vyplývajících z čl. V. odst. 8 Smlouvy, budou tato porušení povinností považována Objednatelem za porušení smluvních povinností ze strany Zhotovitele, a to i pro účely posouzení povinností uhradit smluvní pokuty ze strany Zhotovitele.
17. Všechny smluvní pokuty vyplývající z této smlouvy lze uplatnit kumulativně.
18. Shora uvedenými smluvními pokutami není dotčen nárok Objednatele na náhradu újmy.
19. Smluvní strany prohlašují, že sjednaná výše smluvních pokut je přiměřená významu utvrzených povinností.
20. Zhotovitel se zavazuje smluvní pokutu vyčíslenou Objednatelem v písemné výzvě zaplatit do 30 dnů od doručení, příp. dojití, předmětné výzvy na účet Objednatele uvedený ve výzvě, jinak na účet Objednatele uvedený v záhlaví Smlouvy.
21. Zaplacení smluvní pokuty nezbavuje Zhotovitele povinnosti splnit smlouvenou povinnost smluvní pokutou utvrzenou.

Článek XIII. Zánik Smlouvy

1. Způsoby ukončení Smlouvy:
 - a) písemnou dohodou smluvních stran,
 - b) písemným odstoupením některé smluvní strany od Smlouvy v případech stanovených Občanským zákoníkem nebo touto smlouvou,
 - c) písemným odstoupením Objednatele od Smlouvy v těchto případech:
 - I. zhotovitel neprovádí Dílo řádným způsobem, přičemž jeho postup nebo dosavadní výsledek provádění Díla vede nepochybně k prokazatelně vadnému plnění,
 - II. byl proti Zhotoviteli jako dlužníku podán opodstatněný návrh na zahájení insolvenčního řízení, tj. bylo zahájeno insolvenční řízení se Zhotovitelem,
 - III. insolvenčním soudem bylo vydáno rozhodnutí o úpadku Zhotovitele jako dlužníka.



2. Výpověď i odstoupení musí být písemné a musí dojít druhé smluvní straně.
3. Smluvní strany se dohodly, že aplikace ustanovení § 2591 a § 2595 Občanského zákoníku se vylučuje.
4. Účinky odstoupení od Smlouvy nastávají dnem jeho dojití Zhotoviteli.
5. Odstoupením od Smlouvy zanikají v rozsahu jeho účinku práva a povinnosti smluvních stran. Odstoupení od Smlouvy se nedotýká práva na zaplacení smluvní pokuty nebo úroku z prodlení, pokud již dospěl, práva na náhradu škody vzniklé z porušení smluvní povinnosti ani ujednání, které má vzhledem ke své povaze zavazovat smluvní strany i po odstoupení od Smlouvy.

Článek XIV.

Ostatní ujednání

1. Zhotovitel nemůže bez předchozího písemného souhlasu Objednatele postoupit svá práva a povinnosti z této Smlouvy třetí osobě.
2. Smluvní strany prohlašují, že údaje uvedené v záhlaví Smlouvy jsou v souladu se skutečností v době uzavření Smlouvy. Smluvní strany se zavazují neprodleně oznámit změnu dotčených údajů druhé smluvní straně.
3. Smluvní strany si ujednaly, že zasilání, doručování a dojití všech písemností týkajících se jejich závazkového vztahu založeného Smlouvou, včetně písemností zasilaných po skončení právních účinků Smlouvy, se řídí těmito pravidly:
 - a) písemnosti se zasílají:
 - I. prostřednictvím veřejné datové sítě do datové schránky adresáta.
 - II. prostřednictvím provozovatele poštovních služeb, jenž je držitelem poštovní licence, a to na adresu pro doručování uvedenou v záhlaví Smlouvy, příp. později písemně aktualizovanou, jinak na adresu sídla zapsanou v příslušném veřejném rejstříku.
 - b) písemnosti se osobně doručují:
 - I. Zhotovitelem osobně na podatelnu Objednatele.
 - c) smluvní strany jsou srozuměny s tím, že:
 - I. zásilka jedné smluvní strany obsahující právní jednání adresované druhé smluvní straně (dále jen „Zásilka“)
 - jí je doručena, resp. jí došla, dnem, kdy si jí osobně převezme,
 - jí je doručena, resp. jí došla, dnem, kdy jí fyzicky odmítne převzít.
 - II. vůči nepřítomnému adresátovi působí právní jednání odesílatele od okamžiku, kdy mu projev vůle dojde, tzn. od okamžiku, kdy se dostane do sféry dispozice adresáta; zmaří-li vědomě adresát dojití Zásilky, platí, že Zásilka řádně došla. V případě zaslání Zásilky prostřednictvím provozovatele poštovních služeb se má za to, že Zásilka adresátovi došla třetí pracovní den po jejím odeslání.

Článek XV.

Závěrečná ujednání

1. Nestanoví-li tato Smlouva výslovně jinak, řídí se práva a povinnosti smluvních stran platnými právními předpisy České republiky, zejména příslušnými ustanoveními Občanského zákoníku a právními předpisy souvisejícími.
2. V případě, že některé ujednání Smlouvy se stane neúčinným či neplatným, zůstávají ostatní ujednání Smlouvy účinná či platná. Smluvní strany se zavazují takové ujednání nahradit ujednáním účinným či platným, které svým obsahem a smyslem odpovídá nejlépe obsahu a smyslu ujednání původního. Pokud nelze účelu této Smlouvy vyhovět jinak, než změnou této smlouvy, jsou smluvní strany povinny spolupracovat na těchto změnách a uzavřít dohodu o změně této smlouvy.
3. Veškeré změny a doplnění Smlouvy jsou možné pouze v případě, že tím nebudou porušeny podmínky zadání veřejné zakázky a zákona č. 134/2016 Sb., o zadávání veřejných zakázek, v platném znění, jen po dohodě smluvních stran a vyžadují písemnou formu. Dohoda o změně obsahu závazku musí být podepsána oprávněnými zástupci smluvních stran a za dohodu o změně obsahu závazku výslovně prohlášena. Každá dohoda o změně obsahu závazku se vyhotoví ve stejném počtu stejnopisu jako Smlouva a musí být vzestupně očíslována.
4. Smluvní strany se dohodly ve smyslu ustanovení § 1740 odst. 3 Občanského zákoníku, že vylučují přijetí nabídky s dodatkem nebo odchylkou, i když dodatek či odchylka podstatně nemění podmínky nabídky.



5. Smluvní strany shodně prohlašují, že si Smlouvu před jejím podepsáním a uzavřením, že byla uzavřena po vzájemném projednání, podle jejich pravé a svobodné vůle, vážně a správně, že byla vytištěna a za nápadně nevýhodných podmínek. Smluvní strany potvrzují správnost a autentičnost Smlouvy svým níže uvedenými vlastnoručními podpisy.
6. Smlouva je vyhotovena ve 4 stejnopisech, každý s platností originálu, přičemž každá smluvní strana si ponechá 2 stejnopisy podepsané oprávněnými zástupci smluvních stran.
7. Smlouva nabývá platnosti dnem jejího podepsání oběma smluvními stranami a účinnosti dnem jejího zveřejnění prostřednictvím registru smluv dle zákona č. 340/2015 Sb., o zvláštních podmínkách účinnosti některých smluv, uveřejňování těchto smluv a o registru smluv, ve znění pozdějších předpisů (dále jen „*Zákon o registru smluv*“).
8. Objednatel jako územní samosprávný celek, tj. městský obvod, je dle zákona o registru smluv povinen uveřejnit smlouvu prostřednictvím registru smluv, přičemž tak učiní v zákonné lhůtě 30 dnu od uzavření smlouvy.

Článek XVI. Doložka platnosti právního jednání

Doložka platnosti právního jednání dle § 41 zákona č. 128/2000 Sb., o obcích (obecní zřízení), ve znění pozdějších předpisů:

O uzavření Smlouvy rozhodla Rada městského obvodu Slezská Ostrava svým usnesením č. 1781/RMOB-Sle 1822/34 ze dne 18.03.2020.

Za Objednatele

Datum: 31-03-2020
Místo: Ostrava

Richard Vereš
starosta

Za Zhotovitele

Datum: 02-04-2020
Místo: Ostrava

Marian Ficek
jednatel

Přílohy:

- č. 1 – Technická dokumentace
- č. 2 – Položkový rozpočet včetně výkazu výměr
- č. 3 – Harmonogram prací

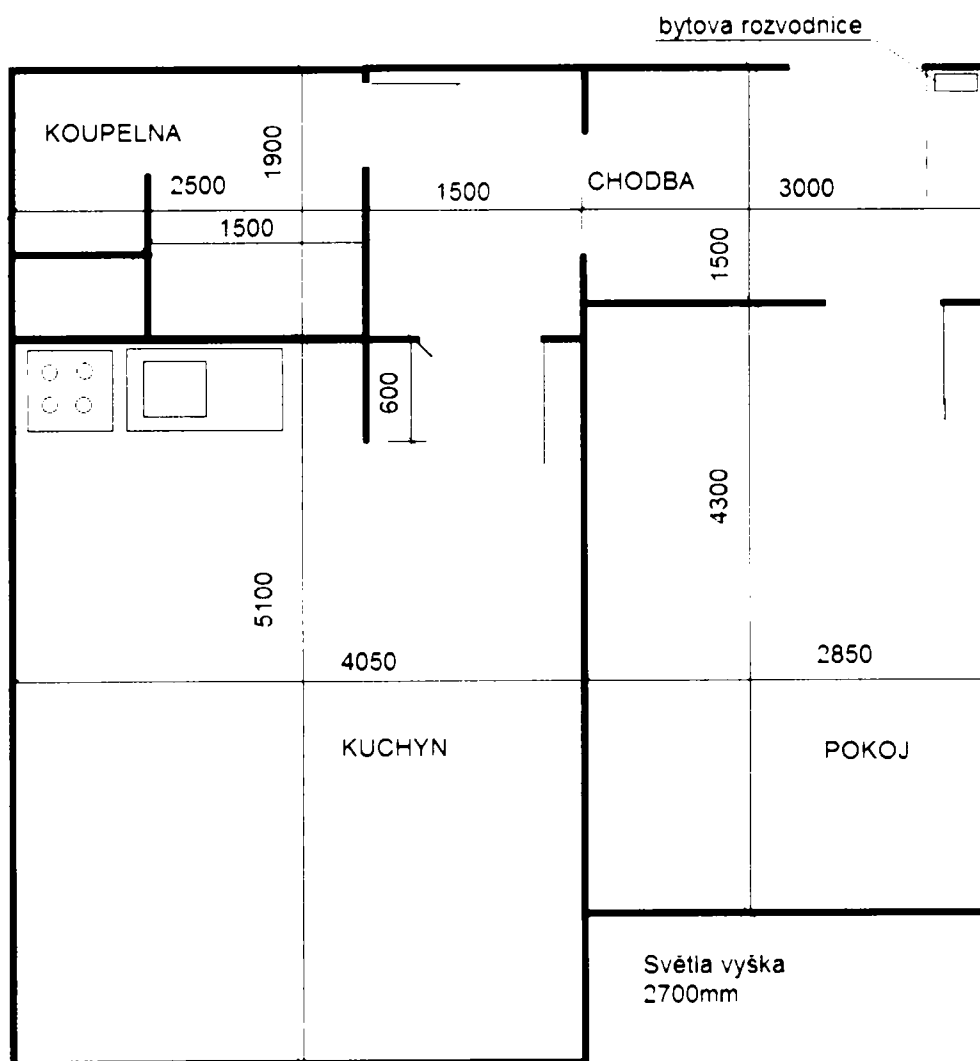


TECHNICKÁ DOKUMENTACE

Oprava volných bytů 9A, 18A, 6B a 11B v domě Hladnovská 757/119a, Ostrava- Muglinov

Předmětem zakázky je oprava čtyř volných bytů v domě s pečovatelskou službou Hladnovská 757/119a, Ostrava- Muglinov. Byty 9A, 18A a 11B jsou velikosti 1+1, byt 6B 0+1.

I. Oprava volného bytu 9A v domě Hladnovská 757/119a, Ostrava- Muglinov

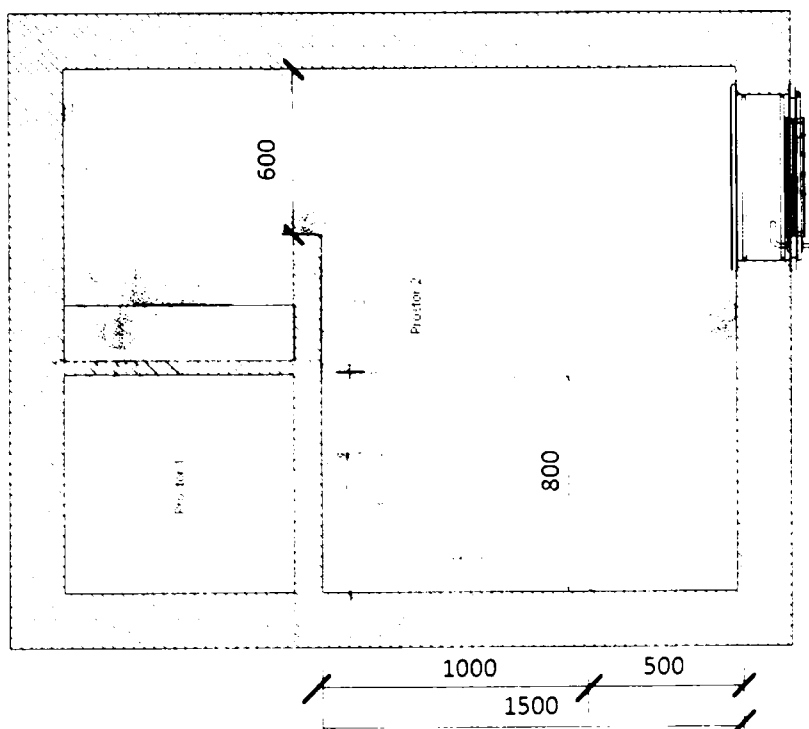


1. Oprava koupelny

V bytě se bude provádět celková oprava koupelny, kterou vznikne sprchový kout 100/80cm, vlevo od sprchového koutu bude prostor pro umístění automatické pračky s horním plněním. Sprchový kout bude v bezbariérovém provedení – odvodňovací vpust' bude v úrovni podlahy.

Soupis prací při rekonstrukci koupelny:

- Vybourání vany 150 cm, demontáž umyvadla, umyvadlové a sáně, sprchové koutky, sprchovače, madel.
 - Demontáž krytu instalačního jádra s dvířky u vodoměru.
 - Demontáž podlahy PVC, osekání keramického obkladu v 150cm, odstranění stěrky.
 - Vysekání otvoru pro osazení sprechového žlabu pod úroveň podlahy.
 - Odvoz suti, likvidace odpadu.
 - Úprava kanalizační stupačky – snížené napojení odpadu – od podlahové vrstvy ze sprchového koutu, odbočky pro napojení závěsného WC, dřezu a umyvadla. Oprava stropu u instalačního jádra ze spodním bytě-zpřístupnění obsazených spodních bytu zajistí objednatel.
- Nová dispozice koupelny:



- Nový rozvod ZTI – nové odpady od všech zařizovacích předmětů po stupačku; nové rozvody SV a TUV včetně uzávěru od vodoměru. Přívody SV a TUV pro umyvadlo, pro sprechový sloup, přívod SV pro napojení automatické pračky, přívody SV a TUV pro dřezovou baterii v kuchyni. Dodávka a instalace modulu pro závěsné WC (modul do jádra, včetně ovládání). Provedení odpadů – od WC, umyvadla, kuchyňské linky, odpadu od pračky a ze sprechového koutu. Rozvody ZTI pro kuchyňskou linku, sprechový sloup a pračku budou vedeny ze strany kuchyně.
- Úprava elektroinstalace - samostatný světelný a zásuvkový okruh pro koupelnu, proudový chránič. Výměna 2 ks svítidel – samostatné ovládání, dvojjvypínač. Zásuvka pro napojení automatické pračky.
- Penetrace a vyrovnání zdiva, štuková omítka stropu, omítka stěn, začistění omítky.
- Keramický obklad v-200cm, rohové lišty, Stěrková dvouvrstvá hydroizolace podlahy koupelny včetně svislých stěn sprechového koutu a s přetažením na svislé stěny, spádovaná keramická dlažba (pozn. kombinací obkladu a dlažby určí objednatel).
- Instalace dvouvrstvé stěny z impregnovaného SDK u závěsného WC, obložení keramickým obkladem po horní úroveň modulu, nad horní úroveň modulu SDK stěna s dvířky 50 50cm pro přístup k uzávěrům vody a vodoměrům.
- Dodávka a montáž zařizovacích předmětů:
 - o Sprechový sloup (sprechová ružice, posuvný mechanismus, ruční sprecha)
 - o Zapuštěný sprechový žlab 50cm, nerez krycí mřížka
 - o Umyvadlo 35cm, páková stojánková baterie s keramickou kartuší, napojení na odpad
 - o Závěsné WC, horní úroveň desky 48cm, dvoudílné ovládací tlačítko pro splachování WC - bílé
 - o Pračkový ventil a venkovní pračkový sifon (chrom)

- Sprehová zástěna: pevná stěna jednodílná 80 180cm, posuvné sprechové dveře 100 180cm (trojdílné), bezpečnostní sklo 4mm – transparent, vstupní otvor do sprechy min. 53cm
- Sklopné sprechové sedátko s opěrnou nohou - bílé
- Madlo 50cm s krytkami – bílé - 1 ks ve sprechovém koutu, 1 ks u WC

- Vymalování koupelny.

2. Kuchyňská linka

Místo původní plechové kuchyňské linky 120cm se nainstaluje nová kuchyňská linka se spodní částí 120cm (včetně dřezu s odkapávací plochou, dřezové baterie s keramickou kartuší), horní část bude mít celkovou délku 230cm (včetně skříňky nad digestoří).

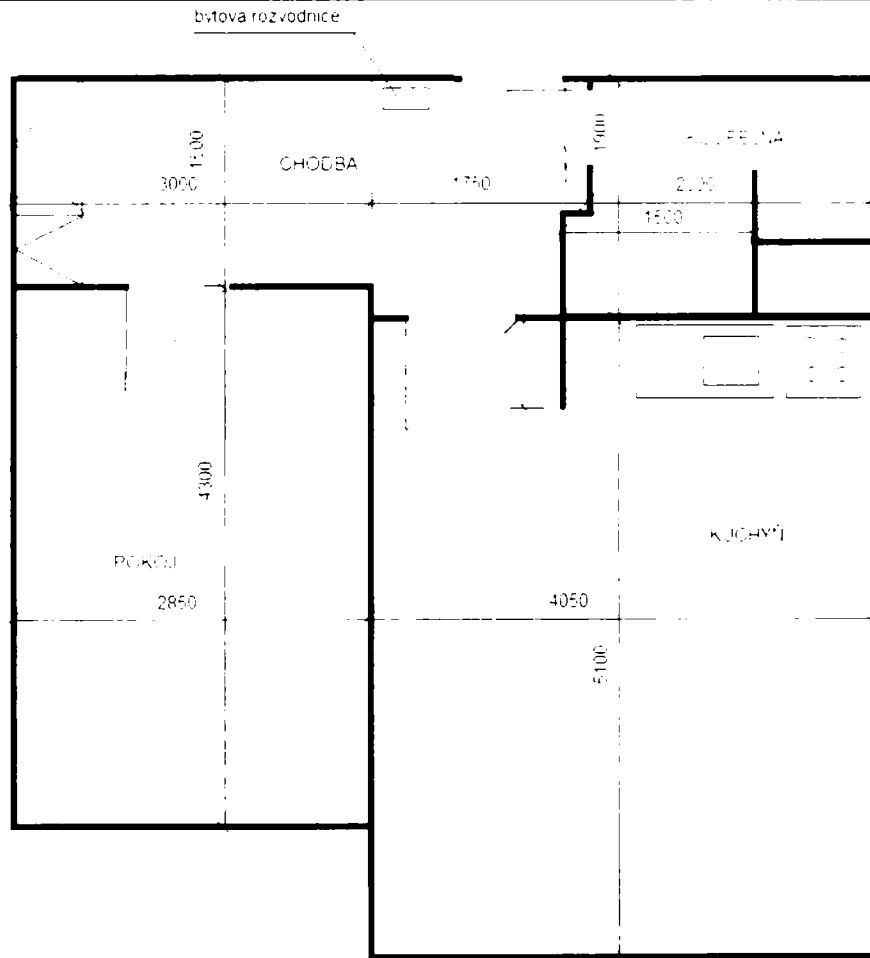
Specifikace kuchyňské linky: materiál laminovaná dřevotřísková tl. 18mm, hrany korpusu skříňek ohraněny ABS 2 x 22mm v barvě lamina, pracovní deska tl. 38mm, závěsy naložené s tlumením, zásuvky s kovovou bočnicí s tlumením, rektifikační nožky a soklová lišta. Rozměry skříňek (š x v h) dřezová skříňka 80 85 50cm, spodní zásuvková skříňka 40 85 50cm, horní skříňka prosklená 80 70 30cm, horní skříňka plná 60 70 30 a 40 70 30cm, skříňka nad digestoří 50 36 30cm.

V prostoru nad elektrickým sporákem se osadí filtrová digestoř šířky 50cm, původní odtah do instalačního jádra bude zaslepen.

3. Ostatní práce

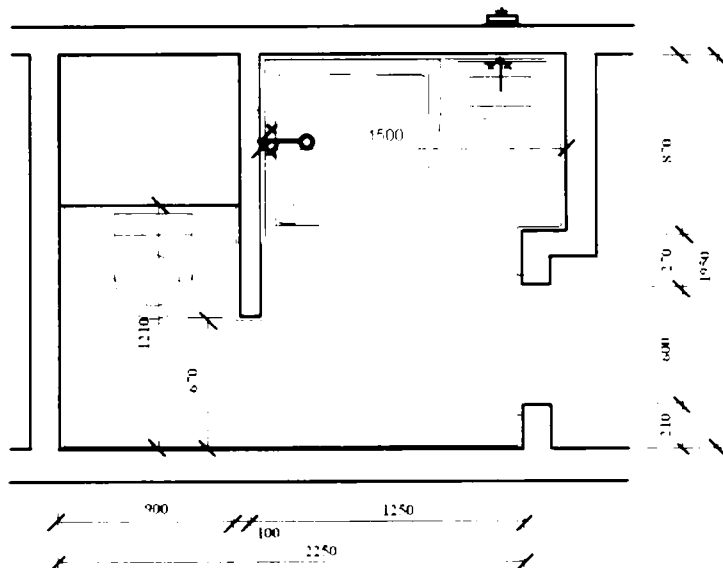
- Výměna bytové rozvodnice včetně jističů. Výměna elektroinstalace v koupelně **dle bodu 1**. Výměna elektroinstalace v prostoru kuchyňské linky včetně nového přívodu od bytové rozvodnice, nové napojení elektrického sporáku (380V) kabelem od bytové rozvodnice, sporákový vypínač v kuchyni. Dodávka a montáž spotřebičů pro kuchyňskou linku **dle bodu 2**. (elektrický sporák se sklokeramickou varnou deskou – čtyři hořáky, digestoř). Zásuvka pro digestoř. Dvě dvojzásuvky nad pracovní deskou kuchyňské linky. Osvětlení kuchyňské linky – zářivkové svítidlo. Výměna zásuvkového rozvodu v celém bytě- demontáž původních lišt, provedení nových zásuvkových rozvodů ve stávajícím rozsahu - . Výměna koncových prvku - zásuvek a vypínačů v celém bytě. Výměna rozvodu světelného okruhu, výměna svítidel v chodbě.
- Revize odběrného místa elektřiny, vydrátování rozvaděče pro připojení jednosazbového třífázového elektroměru dle podmínek ČEZ, uvedení hodnoty hlavního jističe.
- Osekání keramického obkladu v kuchyni. Provedení keramického obkladu v kuchyni – u sporáku a mezi horní a spodní částí kuchyňské linky.
- Výměna vstupních dveří 90/197 PO30 včetně prahu a zárubně.
- Odstranění dřevěného obložení průchodu v chodbě, zrušení garnýží, rolet a madel, zrušení spízní skříně, zazdění otvorů mezi kuchyní a lodžii.
- Položení nové podlahové krytiny PVC v celém bytě - imitace dřeva. Sokl PVC. Demontáž a zpětná montáž vestavěné skříně při pokládce lina.
- Odstranění tapet na stěnách v chodbě a pokojích, penetrace podkladu, provedení omítky. Oprava omítky stropu. Provedení malby - otěruvzdorné provedení - na bílo.
- Nátěr rozvodu ÚT včetně radiátoru. Nátěr vnitřních dveřních zárubní – na bílo.
- Výměna vnitřních dveří – do koupelny 60 197 bílé plné, do kuchyně a do pokoje 80 197 bílé 2/3 sklo, včetně prahu.

II. Oprava volného bytu 18A v domě Hladnovská 757/119a. Ostrava- Muglinov



I. Oprava koupelny

V bytě se bude provádět celková oprava koupelny. Místo vany bude instalován sprechový kout s vaničkou a zástěnou, vpravo od sprechového koutu bude osazena umyvadlová skříňka. Bude provedeno nové napojení rozvodů vody a odpadu v kuchyni a příprava pro napojení pračky v kuchyni na levé straně kuchyňské linky.



Soupis prací:

- Vybourání vany 150 cm, demontáž umyvadla, umyvadlové a vanové baterie, WC, splachovače, madel.
- Odstranění podlahy PVC, osekání keramického obkladu v=150cm, odstranění omítek.
- Odvoz sutí, likvidace odpadu.
- Nový rozvod ZTI – nové odpady od všech zařizovacích předmětů po stupačku, nové rozvody SV a TU V včetně uzávěru u vodoměru. Přívody SV a TU V pro sprechový sloup, umyvadlo, přívod SV pro napojení automatické pračky, přívody SV a TU V pro dřezovou baterii v kuchyni. Provedení odpadu – od WC, umyvadla, kuchyňské linky, odpadu od pračky a ze sprechového koutu.
- Stěrková dvouvrstvá hydroizolace podlahy koupelny včetně svislých stěn sprechového koutu a s přetažením na svislé stěny, keramická dlažba (pozn. kombinaci obkladu a dlažby určí objednatel).
- Úprava elektroinstalace- samostatný světelný a zásuvkový okruh pro koupelnu, proudový chránič. Výměna 1 ks stropního svítidla, vypínač.
- Penetrace a vyrovnání zdiva, omítka stěn a stropu, začištění omítky.
- Keramický obklad po úroveň 200cm, rohové lišty, Keramická dlažba.
- Dodávka a montáž zařizovacích předmětů:
 - o Sprechová baterie
 - o Sprechová vanička čtvrtkruh 90cm
 - o Sprechová zástěna
 - o Umyvadlová skříňka, páková stojánková baterie s keramickou kartuší, napojení na odpad
 - o WC kombi
 - o Pračkový ventil a venkovní pračkový sifon v kuchyni
- Vymalování koupelny

2. Kuchyňská linka

Místo původní plechové kuchyňské linky 120cm se nainstaluje nová kuchyňská linka se spodní částí 120cm (včetně dřezu, dřezové baterie s keramickou kartuší), horní část bude mít celkovou délku 230cm (včetně skříňky nad digestoří).

Specifikace kuchyňské linky: materiál laminovaná dřevotřískka tl. 18mm, hrany korpusu skříněk ohraněny ABS 2 x 22mm v barvě lamina, pracovní deska tl.38mm, závěsy naložené s tlumením, zásuvky s kovovou bočnicí s tlumením, rektifikační nožky a soklová lišta. Rozměry skříněk (š v h) dřezová skříňka 80 85 50cm, spodní zásuvková skříňka 40 85 50cm, horní skříňka prosklená 80 70 30cm, horní skříňka plná 60 70 30 a 40 70 30cm, skříňka nad digestoří 50 36 30cm.

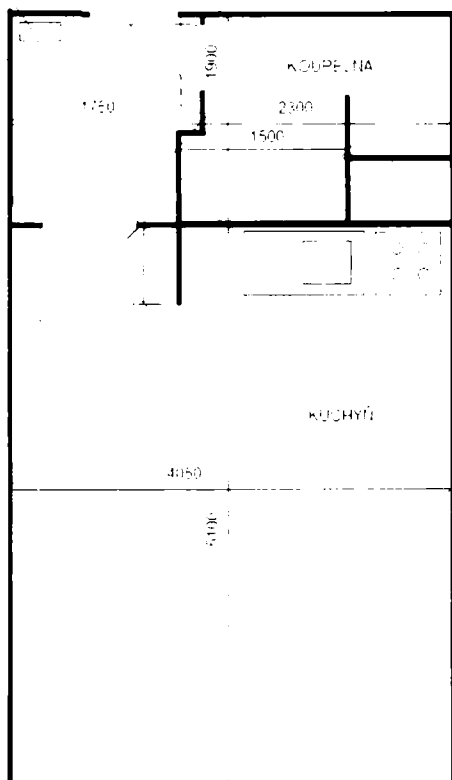
V prostoru nad elektrickým sporákem se osadí filtrová digestoř šířky 50cm, původní odtah do instalačního jádra bude zaslepen.

3. Ostatní práce

- Výměna bytové rozvodnice včetně jističů. Výměna elektroinstalace v koupelně **dle bodu 1**. Výměna elektroinstalace v prostoru kuchyňské linky vč. nového přívodu od bytové rozvodnice, nové napojení elektrického sporáku (380V) kabelem od bytové rozvodnice + sporákový vypínač v kuchyni. Dodávka a montáž spotřebičů pro kuchyňskou linku **dle bodu 2**. (elektrický sporák se sklokeramickou varnou deskou – čtyři hořáky, digestoř). Zásuvka pro digestoř. Dvě dvojzásuvky nad pracovní deskou kuchyňské linky. Osvětlení kuchyňské linky – zářivkové svítidlo. Výměna zásuvkového rozvodu v celém bytě- demontáž původních lišt, provedení nových zásuvkových rozvodu ve stávajícím rozsahu. Výměna koncových prvku - zásuvek a vypínačů v celém bytě. Výměna rozvodu světelného okruhu, výměna svítidel v chodbě.
- Revize odběrného místa elektřiny, vydrátování rozvaděče pro připojení jednosazbového třífázového elektroměru dle podmínek ČEZ, uvedení hodnoty hlavního jističe.
- Osekání keramického obkladu v kuchyni. Provedení keramického obkladu v kuchyni – u sporáku a mezi horní a spodní částí kuchyňské linky.
- Výměna vstupních dveří 90/197 PO30 včetně prahu a zárubně.
- Odstranění garnýží, rolet a madel, zrušení spíží skříně, zazdění otvorů mezi kuchyní a lodžii.
- Položení nové podlahové krytiny PVC v celém bytě - imitace dřeva. Sokl PVC. Demontáž a zpětná montáž vestavěné skříně při pokládce lina.
- Odstranění tapet na stěnách v chodbě a pokojích, penetrace podkladu, provedení omítky. Oprava omítky stropu. Provedení malby - otěruvzdorné provedení - na bílo.
- Nátěr rozvodu ÚT včetně radiátoru. Nátěr vnitřních dveřních zárubní – na bílo.
- Výměna vnitřních dveří – do koupelny 60 197 bílé plné, do kuchyně a do pokoje 80 197 bílé 2/3 sklo, včetně prahu.

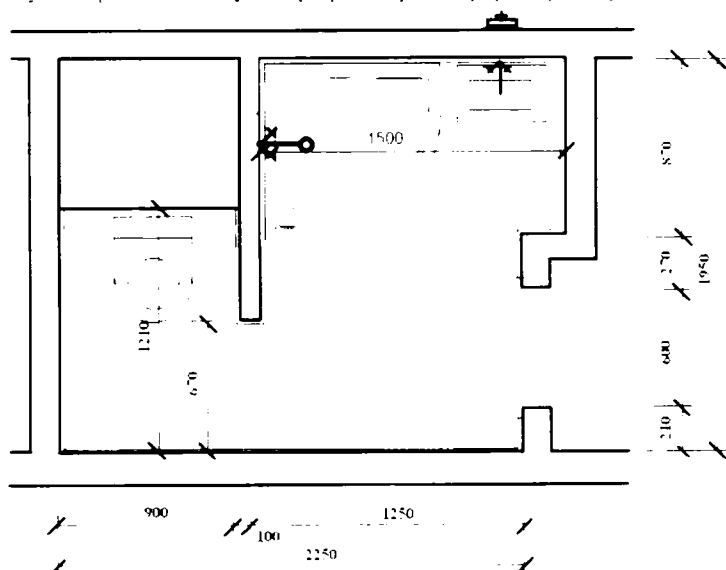
III. Oprava volného bytu 6B v domě Hladnovská 757 119a Ostrava- Muglinov

bytová rozvodnice



1. Oprava koupelny

V bytě se bude provádět celková oprava koupelny. Místo vany bude instalován sprechový kout s vaničkou a zástěnou, vpravo od sprechového koutu bude osazena umyvadlová skříňka. Bude provedeno nové napojení rozvodu vody a odpadu v kuchyni a příprava pro napojení pračky v kuchyni na levé straně kuchyňské linky.



Soupis prací:

- Vybourání vany 150 cm, demontáž umyvadla, umyvadlové a vanové baterie, WC, splachovače, madel.
- Odstranění podlahy PVC, osekání keramického obkladu v=150cm, odstranění omítek.
- Odvoz suti, likvidace odpadu.
- Nový rozvod ZTI – nové odpady od všech zařizovacích předmětů po stupačku, nové rozvody SV a TUV včetně uzávěru u vodoměru, Přívody SV a TUV pro sprechový sloup, umyvadlo, přívod SV pro napojení automatické pračky, přívody SV a TUV pro dřezovou baterii v kuchyni. Provedení odpadu – od WC, umyvadla, kuchyňské linky, odpadu od pračky a ze sprechového koutu.
- Stěrková dvouvrstvá hydroizolace podlahy koupelny včetně svislých stěn sprechového koutu a s přetažením na svislé stěny, keramická dlažba (pozn. kombinaci obkladu a dlažby určí objednatel).
- Úprava elektroinstalace- samostatný světelný a zásuvkový okruh pro koupelnu, proudový chránič. Výměna 1 ks stropního svítidla, vypínač.
- Penetrace a vyrovnání zdiva, omítka stěn a stropu, zacištění omítky.
- Keramický obklad po úroveň 200cm, rohové lišty, Keramická dlažba.
- Dodávka a montáž zařizovacích předmětů:
 - o Sprechová baterie
 - o Sprechová vanička čtvrtkruh 90cm
 - o Sprechová zástěna
 - o Umyvadlová skříňka, páková stojánková baterie s keramickou kartuší, napojení na odpad
 - o WC kombi
 - o Pračkový ventil a venkovní pračkový sifon v kuchyni
- Vymalování koupelny

2. Kuchyňská linka

Místo původní plechové kuchyňské linky 120cm se nainstaluje nová kuchyňská linka se spodní částí 120cm (včetně dřezu, dřezové baterie s keramickou kartuší), horní část bude mít celkovou délku 230cm (včetně skříňky nad digestoři).

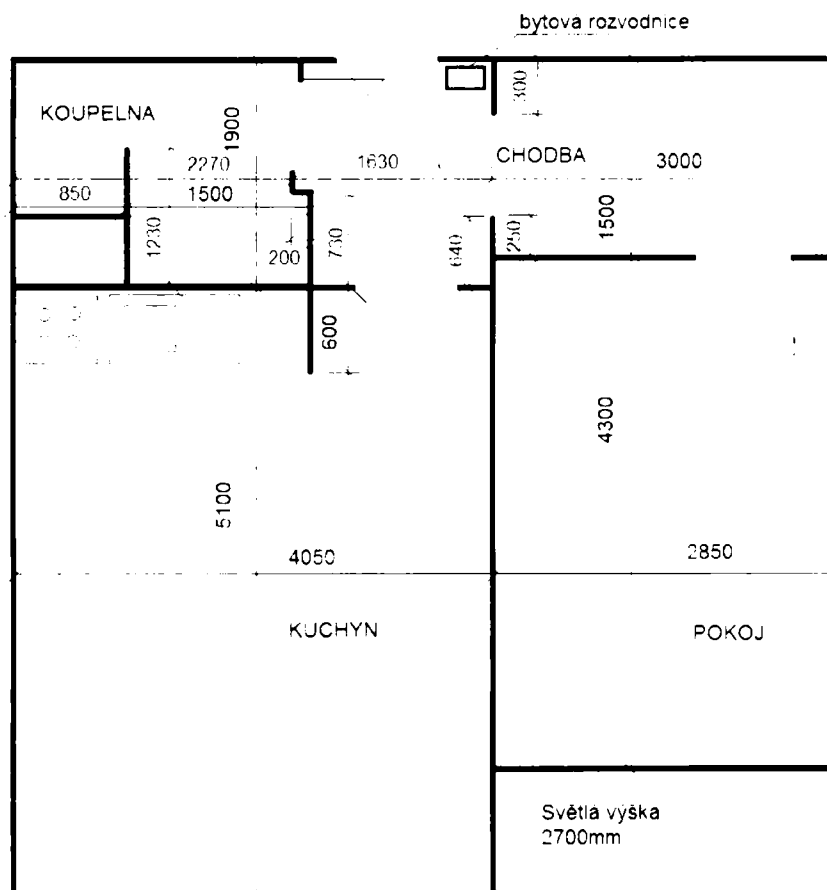
Specifikace kuchyňské linky: materiál laminovaná dřevotřísková tl. 18mm, hrany korpusu skříňek ohraněny ABS 2 x 22mm v barvě lamina, pracovní deska tl. 38mm, závěsy naložené s tlumením, zásuvky s kovovou bočnicí s tlumením, rektifikační nožky a soklová lišta. Rozměry skříňek (š x v h) dřezová skříňka 80 85 50cm, spodní zásuvková skříňka 40 85 50cm, horní skříňka prosklená 80 70 30cm, horní skříňka plná 60 70 30 a 40 70 30cm, skříňka nad digestoři 50 36 30cm.

V prostoru nad elektrickým sporákem se osadí filtrová digestoř šířky 50cm, původní odtah do instalačního jádra bude zaslepen.

3. Další práce

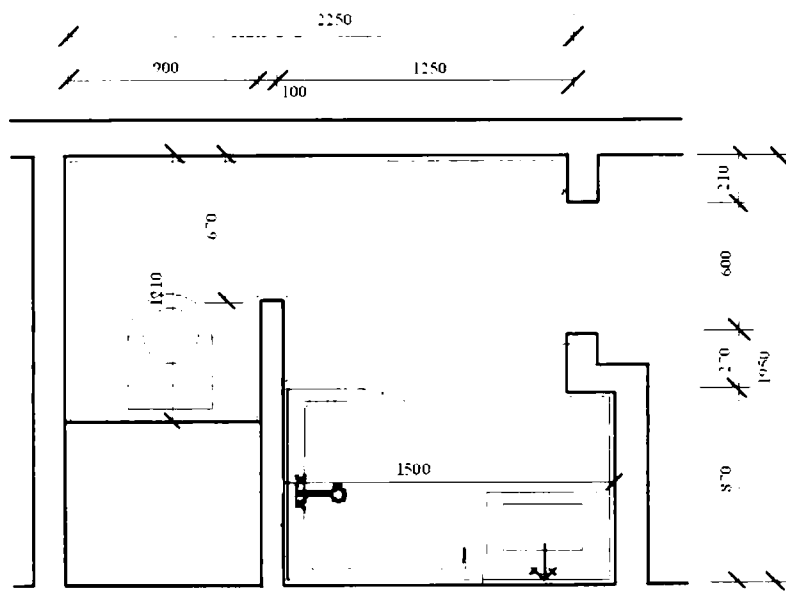
- Výměna bytové rozvodnice včetně jističů, Výměna elektroinstalace v koupelně **dle bodu 1**, Výměna elektroinstalace v prostoru kuchyňské linky včetně nového přívodu od bytové rozvodnice, nové napojení elektrického sporáku (380V) kabelem od bytové rozvodnice – sporákový vypínač v kuchyni, Dodávka a montáž spotřebičů pro kuchyňskou linku **dle bodu 2**, (elektrický sporák se sklokeramickou varnou deskou – čtyři hořáky, digestoř), Zásuvka pro digestoř, Dvě dvojzásuvky nad pracovní deskou kuchyňské linky, Osvětlení kuchyňské linky – zářivkové svítidlo, Výměna zásuvkového rozvodu v celém bytě- demontáž původních lišt, provedení nových zásuvkových rozvodů v lištách – 4 zásuvky na stěnách, Výměna konečných prvků - zásuvek a vypínačů v celé bytové jednotce, Výměna rozvodu světelného okruhu, výměna svítidel v chodbě.
- Revize odběrného místa elektřiny, vydrátování rozvaděče pro připojení jednosazbového třífázového elektroměru dle podmínek ČEZ, uvedení hodnoty hlavního jističe.
- Osekání keramického obkladu v kuchyni, Provedení keramického obkladu v kuchyni – u sporáku a mezi horní a spodní částí kuchyňské linky.
- Oprava omítky stropů.
- Zrušení garnýží, rolet a madel, zrušení spízní skříňe, zazdění otvoru mezi kuchyní a lodžii.
- Položení nové podlahové krytiny PVC v chodbě a kuchyni - imitace dřeva, Sokl PVC, Demontáž a zpětná montáž vestavěné skříňe při pokládce lina.
- Výměna vstupních dveří včetně dveřní zárubně – PO30, Výměna vnitřních dveří – do koupelny 60/197 bílé plně, do kuchyně 80/197 bílé 2/3 sklo, včetně prahu.
- Nátěr rozvodu ÚT včetně radiátorů, Nátěr vnitřních dveřních zárubní – na bílo.
- Provedení malby - otěruvzdorné provedení - na bílo.
- Výměna vnitřních dveří – do koupelny 60/197 bílé plně, do kuchyně 80/197 bílé 2/3 sklo, včetně prahu.

IV. Oprava volného bytu 11B v domě Hladnovska 757 119a Ostrava- Muglinov



I. Oprava koupelny

V bytě se bude provádět celková oprava koupelny. Místo vany bude instalován sprchový kout s vaničkou a zástěnou, vlevo od sprchového koutu bude osazena umyvadlová skříňka. Bude provedeno nové napojení rozvodů vody a odpadů v kuchyni a příprava pro napojení pračky v kuchyni na levé straně kuchyňské linky.



Soupis prací:

- Vybourání vany 150 cm, demontáž umyvadla, umyvadlové a vanové baterie, WC, splachovače, madel.
- Odstranění podlahy PVC, osekání keramického obkladu v=150cm, odstranění omítek.
- Odvoz sutí, likvidace odpadu.
- Nový rozvod ZTI – nové odpady od všech zařizovacích předmětů po stupačku, nové rozvody SV a TUV včetně uzávěru u vodoměru. Přívody SV a TUV pro sprchový sloup, umyvadlo, přívod SV pro napojení automatické pračky, přívody SV a TUV pro dřezovou baterii v kuchyni. Provedení odpadu – od WC, umyvadla, kuchyňské linky, odpadu od pračky a ze sprchového koutu.
- Stěrková dvouvrstvá hydroizolace podlahy koupelny včetně svislých stěn sprchového koutu a s přetažením na svislé stěny, keramická dlažba (pozn. kombinaci obkladu a dlažby určí objednatel).
- Úprava elektroinstalace- samostatný světelný a zásuvkový okruh pro koupelnu, proudový chránič. Výměna 1 ks stropního svítidla, vypínač.
- Penetrace a vyrovnání zdiva, omítka stěn a stropu, začistění omítky.
- Keramický obklad po úroveň 200cm, rohové lišty, Keramická dlažba.
- Dodávka a montáž zařizovacích předmětů:
 - o Sprchová baterie
 - o Sprchová vanička čtvrtkruh 90cm
 - o Sprchová zástěna
 - o Umyvadlová skříňka, páková stojánková baterie s keramickou kartuší, napojení na odpad
 - o WC kombi
 - o Pračkový ventil a venkovní pračkový sifon v kuchyni
- Vymalování koupelny

2. Kuchyňská linka

Místo původní plechové kuchyňské linky 120cm se nainstaluje nová kuchyňská linka se spodní částí 120cm (včetně dřezu, dřezové baterie s keramickou kartuší), horní část bude mít celkovou délku 230cm (včetně skříňky nad digestoři).

Specifikace kuchyňské linky: materiál laminovaná dřevotřísková tl. 18mm, hrany korpusu skříňek ohraněny ABS 2 x 22mm v barvě lamina, pracovní deska tl. 38mm, závěsy naložené s tlumením, zásuvky s kovovou bočnicí s tlumením, rektifikační nožky a soklová lišta. Rozměry skříňek (š x v h) dřezová skříňka 80 85 50cm, spodní zásuvková skříňka 40 85 50cm, horní skříňka prosklená 80 70 30cm, horní skříňka plná 60 70 30 a 40 70 30cm, skříňka nad digestoři 50 36 30cm.

V prostoru nad elektrickým sporákem se osadí filtrová digestoř šířky 50cm, původní odtah do instalačního jádra bude zaslepen.

3. Ostatní práce

- Výměna bytové rozvodnice včetně jističů. Výměna elektroinstalace v koupelně **dle bodu 1**. Výměna elektroinstalace v prostoru kuchyňské linky včetně nového přívodu od bytové rozvodnice, nové napojení elektrického sporáku (380V) kabelem od bytové rozvodnice – sporákový vypínač v kuchyni. Dodávka a montáž spotřebičů pro kuchyňskou linku **dle bodu 2**. (elektrický sporák se sklokeramickou varnou deskou – čtyři hořáky, digestoř). Zásuvka pro digestoř. Dvě dvojzásuvky nad pracovní deskou kuchyňské linky. Osvětlení kuchyňské linky – zářivkové svítidlo. Výměna zásuvkového rozvodu v celém bytě- demontáž původních lišt, provedení nových zásuvkových rozvodu ve stávajícím rozsahu. Výměna koncových prvků - zásuvek a vypínačů v celém bytě. Výměna rozvodu světelného okruhu, výměna svítidel v chodbě.
- Revize odběrného místa elektřiny, vydrátování rozvaděče pro připojení jednosazbového třífázového elektroměru dle podmínek ČEZ, uvedení hodnoty hlavního jističe.
- Osekání keramického obkladu v kuchyni. Provedení keramického obkladu v kuchyni – u sporáku a mezi horní a spodní částí kuchyňské linky.
- Výměna vstupních dveří 90/197 PO30 včetně prahu a zárubně.
- Odstranění dřevěného obložení průchodu v chodbě, zrušení garnýží, rolet a madel, zrušení spížní skříně, zazdění otvoru mezi kuchyní a lodžii.
- Položení nové podlahové krytiny PVC v celém bytě - imitace dřeva. Sokl PVC. Demontáž a zpětná montáž vestavěné skříně při pokládce lina.
- Odstranění tapet na stěnách v chodbě a pokojích, penetrace podkladu, provedení omítky. Oprava omítky stropu. Provedení malby - otěruvzdorné provedení - na bílo.
- Nátěr rozvodu ÚT včetně radiátorů. Nátěr vnitřních dveřních zárubní – na bílo.
- Výměna vnitřních dveří – do koupelny 60/197 bílé plně, do kuchyně a do pokoje 80/197 bílé 2/3 sklo, včetně prahu

REKAPITULACE STAVBY

Kod: 20F-011b

Stavba: Oprava volného bytu 9A v domě Hladnovská 757/119a

KSO Ostrava
Místo: Ostrava
Zadavatel
Uchazeč FIKO-INSTAL s r o
DIČ CZ27821731
Projektant
Zpracovatel Ficek Rudolf
Poznámka
CC-CZ 3 3 2020
Datum
IČ
DIČ
IČ 27821731
DIČ CZ27821731
IČ
DIČ
IČ
DIČ

Náklady z rozpočtu
Ostatní náklady ze souhrnného listu

266 242,40
0,00
266 242,40

Cena bez DPH

Výše daně
0,00
39 936,36

Základ daně
0,00
266 242,40

Sazba daně
21,00%
15,00%

DPH základní
snižena

Cena s DPH

v CZK

306 178,76

REKAPITULACE OBJEKTŮ STAVBY A SOUPLISŮ PRACÍ

Kód 20F-011b

Stavba: Oprava volného bytu 9A v domě Hladnovská 757/119a

Místo Ostrava
Zadavatel FIKO-INSTAL s r o
Uchazeč

Datum: 3 3 2020

Projektant Ficek Rudolf
Zpracovatel

Kód Popis Cena bez DPH [CZK] Cena s DPH [CZK]

1) Náklady z rozpočtů

20F-011b Oprava volného bytu 9A v domě Hladnovská
757/119a

266 242,40 **306 178,76**
266 242,40 306 178,76

2) Ostatní náklady ze souhrnného listu

0,00 **0,00**

Celkové náklady za stavbu 1) + 2)

266 242,40 **306 178,76**

KRYCÍ LIST SOUPLISU PRACÍ

Stavba

Oprava volného bytu 9A v domě Hladnovská 757/119a

KSO Ostrava
Místo

Žadavatel

Uchazeč

FIKO:INSTAL s r o

Projektant

Žpracovatel

Ficek Rudolf

Poznámka

Náklady z rozpočtu

Ostatní náklady

Cena bez DPH

DPH základní
snižena

Cena s DPH

CC: CZ
Datum 3. 3. 2020

IČ:
DIČ:

IČ 27821731
DIČ C/27821731

IČ:
DIČ:

IČ:
DIČ:

266 242,40
0,00

266 242,40

Žáklad daně
0,00
266 242,40

Sazba daně
21,00%
15,00%

Vyše daně
0,00
39 936,36

v CZK

306 178,76

SOUPIS PRACÍ

Stavba

Oprava volného bytu 9A v domě Hladnovská 757/119a

Místo Ostrava

Datum 3 3 2020

Zadavatel

Projektant

Uchazeč

FIKO-INSTAL s.r.o.

Žpracovatel Ficek Rudolf

PČ	Typ	Kód	Popis	MJ	Množství	J cena [CZK]	Cena celkem [CZK]
----	-----	-----	-------	----	----------	--------------	-------------------

Náklady soupisu celkem

266 242,40

Práce a dodávky HSV

47 910,71

D 3 Svislé a kompletní konstrukce

468,45

- | | | | | | | | |
|----|---|-----------|---|-----|-------|--------|--------|
| 11 | K | 340235212 | Zazdivka otvoru v příčkách nebo stěnách plochy do 0.0225 m ² cihlami plnými tl přes 100 mm | kus | 3 000 | 78 75 | 236,25 |
| 12 | K | 340236212 | Zazdivka otvoru v příčkách nebo stěnách plochy do 0.09 m ² cihlami plnými tl přes 100 mm | kus | 2 000 | 116 10 | 232,20 |

D 4 Vodovodné konstrukce

649,80

- | | | | | | | | |
|----|---|-----------|--|-----|-------|--------|--------|
| 13 | K | 411386621 | Zabetonování prostupu v instalačních šachtách ze suchých směsí pl do 0.25 m ² ve stropech | kus | 1 000 | 649 80 | 649 80 |
|----|---|-----------|--|-----|-------|--------|--------|

D 6 Úpravy povrchu, podlahy a osazování vyplní

24 807,44

- | | | | | | | | |
|----|---|-----------|--|----------------|--------|----------|----------|
| 14 | K | 611131121 | Penetrační disperzní nátěr vnitřních stropu nanášený ručně | m ² | 4 571 | 60 12 | 274,81 |
| 15 | K | 611325121 | Vapenocementová štuková omítka ryh ve stropech šířky do 150 mm | m ² | 1 000 | 885 60 | 885 60 |
| 16 | K | 611325222 | Vapenocementová štuková omítka malých ploch do 0.25 m ² na stropech | kus | 1 000 | 233 10 | 233 10 |
| 17 | K | 611325421 | Oprava vnitřní vapenocementové štukové omítky stropu v rozsahu plochy do 10% | m ² | 45 710 | 100 80 | 4 607 57 |
| 18 | K | 612131121 | Penetrační disperzní nátěr vnitřních stěn nanášený ručně | m ² | 82 533 | 47 70 | 3 936 82 |
| 19 | K | 612135001 | Vyrovnání podkladu vnitřních stěn maltou vapenocementovou tl do 10 mm | m ² | 20 898 | 206 10 | 4 307 08 |
| 20 | K | 612135101 | Hrubá vyplň ryh ve stěnách maltou jakékoli šířky ryhy | m ² | 1 200 | 326 70 | 392 04 |
| 21 | K | 612311131 | Potažení vnitřních stěn vapenným štukem tloušťky do 3 mm | m ² | 61 635 | 107 10 | 6 601 11 |
| 22 | K | 612325221 | Vapenocementová štuková omítka malých ploch do 0.09 m ² na stěnách | kus | 2 000 | 101 70 | 203 40 |
| 23 | K | 619995001 | Začistění omítek kolem oken, dveří, podlah nebo obkladu | m | 4 900 | 135 00 | 661 50 |
| 24 | K | 632452441 | Doplnění cementového potěru hlazeného pl do 4 m ² tl do 40 mm | m ² | 4 050 | 268 20 | 1 086 21 |
| 25 | K | 642944121 | Osazování ocelových zarubní, dodatečné pl do 2.5 m ² | kus | 1 000 | 511 20 | 511 20 |
| 26 | M | 55331386 | zarubeň ocelová pro běžnic zděni a porobeton 150 leva/prava 900 | kus | 1 000 | 1 107 00 | 1 107 00 |

D 9 Ostatní konstrukce a práce, bourání

17 009,47

- | | | | | | | | |
|----|---|-----------|---|----------------|--------|--------|----------|
| 27 | K | 949101111 | lešení pomocné pro objekty pozemních staveb s lešeňovou podlahou v do 1 9 m zatížení do 150 kg/m ² | m ² | 45 710 | 41 22 | 1 884 17 |
| 28 | K | 952901111 | Vyčištění budov bytové a občanské výstavby při výšce podlaží do 4 m | m ² | 45 710 | 83 70 | 3 825 93 |
| 29 | K | 9529020R | Provedení uklidu společných prostor 1x denně | den | 30 000 | 236 84 | 7 105 20 |
| 30 | K | 962031132 | Bourání příček z cihel pálených na MVC: tl do 100 mm | m ² | 0 900 | 82 71 | 75 24 |

PČ	Typ	Kód	Popis	MJ	Množství	J cena [CZK]	Cena celkem [CZK]
31	K	968072455	Vybourání kovových dveřních zárubní pl do 2 m ²	m ²	1.800	252,00	453,60
32	K	971033331	Vybourání otvoru ve zdivu cihelném pl do 0,09 m ² na MVC nebo MV tl do 150 mm	kus	2.000	57,15	114,30
33	K	972054241	Vybourání otvoru v ŽB stropěch nebo klenbach pl do 0,09 m ² tl do 150 mm	kus	1.000	224,10	224,10
34	K	974031142	Vysekáni rýh ve zdivu cihelném hl do 70 mm š do 70 mm	m	4.000	71,10	284,40
35	K	974031144	Vysekáni rýh ve zdivu cihelném hl do 70 mm š do 150 mm	m	8.000	102,60	820,80
36	K	974042554	Vysekáni rýh v dlažbě betonové nebo jiné monolitické hl do 100 mm š do 150 mm	m	2.000	249,30	498,60
37	K	976071111	Vybourání kovových madel a zábradlí	m	1.000	147,60	147,60
38	K	978013191	Otlučení (osekání) vnitřní vápenné nebo vápenocementové omítky stěn v rozsahu do 100 %	m ²	9.830	69,75	685,64
39	K	978059541	Odekání a odebrání obkladu stěn z vnitřních obkládaček plochy přes 1 m ²	m ²	11.070	80,46	890,69
D	997		Přesun sutě				4 603,69
40	K	997013211	Vnitrostaveništní doprava suti a vybouraných hmot pro budovy v do 6 m ručně	t	2.450	558,00	1 367,10
41	K	997013501	Odvoz suti a vybouraných hmot na skládku nebo meziskládku do 1 km se složením	t	2.450	213,30	522,59
42	K	997013509	Příplatek k odvozu suti a vybouraných hmot na skládku ŽKD 1 km přes 1 km	t	22.050	9,27	204,40
43	K	997013631	Poplatek za uložení na skládce (skládkovně) stavebního odpadu směšného kód odpadu 17 09 04	t	2.446	1 026,00	2 509,60
D	998		Přesun hmot				371,86
44	K	998011001	Přesun hmot pro budovy zděné v do 6 m	t	1.577	235,80	371,86
D	PSV		Práce a dodávky PSV				215 963,27
D	711		Izolace proti vodě, vlhkosti a plynům				2 086,53
45	K	711111052	Provedení izolace proti zemní vlhkosti vodorovně za studena 2x natěr tekutou lepenkou	m ²	4.050	35,19	142,52
46	M	KNF 00216333	TEKUTA HYDROIZOLACE Hydroizolační nátěr	kg	6.075	87,84	533,63
47	K	711112052	Provedení izolace proti zemní vlhkosti svisle za studena 2x natěr tekutou lepenkou	m ²	6.600	59,40	392,04
48	M	KNF 00216333	TEKUTA HYDROIZOLACE Hydroizolační nátěr	kg	10.890	87,84	956,58
217	K	998711201	Přesun hmot procentní pro izolace proti vodě, vlhkosti a plynům v objektech v do 6 m	%	20.248	3,05	61,76
D	721		Zdravotechnika - vnitřní kanalizace				13 230,25
50	K	721171803	Demontaž potrubí z PVC do D 75	m	3.000	9,90	29,70
51	K	721171808	Demontaž potrubí z PVC do D 114	m	0.500	26,46	13,23
52	K	721171912	Potrubí z PP propojení potrubí DN 40	kus	1.000	202,50	202,50
53	K	721171913	Potrubí z PP propojení potrubí DN 50	kus	1.000	207,00	207,00
54	K	721171915	Potrubí z PP propojení potrubí DN 110	kus	1.000	326,70	326,70
55	K	721174042	Potrubí kanalizační z PP přípojovací DN 40	m	3.000	310,50	931,50
56	K	721174043	Potrubí kanalizační z PP přípojovací DN 50	m	5.000	344,70	1 723,50
57	K	721174045	Potrubí kanalizační z PP přípojovací DN 110	m	0.500	502,20	251,10
58	K	721194104	Vyvedení a upevnění odpadních vypustek DN 40	kus	3.000	62,64	187,92
59	K	721194105	Vyvedení a upevnění odpadních vypustek DN 50	kus	1.000	69,48	69,48

PC Typ	Kód	Popis	MJ	Množství	J cena [CZK]	Cena celkem [CZK]
60	K 721194109	Vyvedení a upevnění odpadních vypustek DN 100	kus	1,000	103,50	103,50
61	K 721219128	Montáž odtokového sprchového žlabu délky do 1050 mm	kus	1,000	1 071,00	1 071,00
62	M 551	žlab sprchového koutu - nerez 50cm	kus	1,000	3 000,00	3 000,00
63	K 721290111	Žkouška těsnosti potrubí kanalizace vodou do DN 125	m	8,000	19,71	157,68
64	K 7219	Úprava kanalizační stoupačky	kpl	1,000	4 736,84	4 736,84
218	K 998721201	Přesun hmot procentní pro vnitřní kanalizace v objektech v do 6 m	%	130,117	1,68	218,60
D	722	Zdravotechnika - vnitřní vodovod	hod	3,000	351,90	8 563,57
72	K 72202	HZS - vypuštění a natlakování systému po opravě				1 055,70
66	K 722130801	Demontáž potrubí ocelové pozinkované závitové do DN 25	m	6,000	55,08	330,48
67	K 722174002	Potrubí vodovodní plastové PPR svar polyfuze PN 16 D 20 x 2,8 mm	m	7,000	260,10	1 820,70
68	K 722174003	Potrubí vodovodní plastové PPR svar polyfuze PN 16 D 25 x 3,5 mm	m	3,000	315,00	945,00
69	K 722181211	Ochrana vodovodního potrubí přilepenými termoizolačními trubnicemi z PE tl do 6 mm DN do 22 mm	m	10,000	45,81	458,10
70	K 722190401	Vyvedení a upevnění vypustku do DN 25	kus	8,000	169,20	1 353,60
71	K 722190901	Uzavření nebo otevření vodovodního potrubí při opravách	kus	1,000	65,88	65,88
73	K 722220111	Nastěnka pro výtokový ventil G 1/2 s jedním závitem	kus	6,000	171,00	1 026,00
74	K 722220121	Nastěnka pro baterii G 1/2 s jedním závitem	pár	1,000	340,20	340,20
75	K 722220861	Demontáž armatur závitových se dvěma závitů G do 3/4	kus	4,000	19,71	78,84
76	K 722239102	Montáž armatur vodovodních se dvěma závitů G 3/4	kus	2,000	84,60	169,20
77	M 72201	kouřít kulový R 250D-20	kus	2,000	221,40	442,80
78	K 722290226	Žkouška těsnosti vodovodního potrubí závitového do DN 50	m	10,000	39,06	390,60
219	K 998722201	Přesun hmot procentní pro vnitřní vodovod v objektech v do 6 m	%	84,771	1,02	86,79
D	725	Zdravotechnika - zařizovací předměty				35 141,89
80	K 725110811	Demontáž klozetu splachovací s nadřizí	soubor	1,000	174,60	174,60
81	K 725112022	Klozet keramický závěsný na nosné stěny s hlubokým splachováním odpad vodovodní	soubor	1,000	3 834,00	3 834,00
82	K 725210821	Demontáž umyvadel bez výtokových armatur	soubor	1,000	115,20	115,20
83	K 725211701	Umyvadlo keramické bílé stěnové šířky 400 mm připevněné na stěnu šrouby	soubor	1,000	2 850,00	2 850,00
84	K 725220842	Demontáž van ocelových volně stojících	soubor	1,000	128,70	128,70
85	K 72524R1	D+M sprchové zástěny (pevný díl 80/180+posuvné dveře 100/180) dle specifikace	soubor	1,000	12 000,00	12 000,00
86	K 725291642	Doplňky zařízení koupelen a záchodu nerezové sedačky do sprchy	soubor	1,000	2 448,00	2 448,00
87	K 725291703	Doplňky zařízení koupelen a záchodu smaltované madlo rovne dl 500 mm	soubor	2,000	427,50	855,00
88	K 725819201	Montáž ventilu nástěnných G 1/2	soubor	1,000	108,00	108,00
89	M 55111982	ventil rohový pračkový 3/4"	kus	1,000	548,10	548,10
90	K 725819401	Montáž ventilu rohových G 1/2 s přípojovací trubičkou	soubor	5,000	153,90	769,50
91	M NVS CF-300315	rohový ventil bez filtru 1/2"X 1/2"	kus	5,000	67,41	337,05
92	K 725820801	Demontáž baterie nastěnné do G 3 / 4	soubor	1,000	69,12	69,12

PČ	Typ	Kód	Popis	MJ	Množství	J cena [CZK]	Cena celkem [CZK]
93	K	725820802	Demonláž baterie stojánkové do jednoho otvoru	soubor	2 000	70 65	141 30
94	K	725821325	Baterie dřezová stojánková pákova s otáčivým kulatým ústím a délkou ramínka 220 mm	soubor	1 000	1 206 00	1 206 00
214	K	725822611	Baterie umyvadlová stojánková páková bez výpusti	soubor	1 000	1 602 00	1 602 00
97	K	725860811	Demonláž uzávěru zápachu jednoduchých	kus	3 000	12 06	36 18
98	K	725861101	Zápachová uzávěrka pro umyvadla DN 32	kus	1 000	259 20	259 20
99	K	725862103	Zápachová uzávěrka pro dřezu DN 40/50	kus	1 000	303 30	303 30
100	K	725980124R	Revizní dvířka plastová 50/50	kus	1 000	783 00	783 00
96	K	725R2	D+M sprchový sloup vč. baterie, ručice, ruční sprchy a posuvného mechanismu	soubor	1 000	6 500 00	6 500 00
220	K	998725201	Přesun hmot procentní pro zařízení: předměty v objektech v do 6 m	%	350 683	0 21	73 64
D	726		Zdravotnicka - předstěnové instalace				4 208 82
102	K	726131041	Instalační předstěna - klozet závěsný v 1120 mm s ovládním zepredu do lehkých stěn s kovovou kci	soubor	1 000	4 200 00	4 200 00
221	K	998726211	Přesun hmot procentní pro instalační prefabrikáty v objektech v do 6 m	%	42 000	0 21	8 82
D	741		Elektroinstalace - silnoproud				42 933 90
104	K	21011	Revize elektroinstalace a odběrného místa pro připojení elektroměru	kpl	1 000	2 368 42	2 368 42
105	K	7401	Demonláž elektrického sporáku	kus	1 000	99 00	99 00
106	K	7411	Montáž elektrického sporáku	kus	1 000	878 40	878 40
107	M	21010	elektrický sporák se sklokeramickou deskou - bílý	kus	1 000	8 336 84	8 336 84
108	K	741110062	Montáž trubka plastová ohebná D přes 23 do 35 mm uložena pod omítku	m	2 000	28 98	57 96
109	M	34571061	trubka elektroinstalací ohebná z PVC (ČSN) 23113	m	2 000	8 11	16 22
110	K	741110511	Montáž lišta a kanálek vkladací šířky do 60 mm s vičkem	m	27 000	60 84	1 642 68
111	M	34571004	lišta elektroinstalací hranatá bílá 20x20	m	17 850	16 29	290 78
112	M	34571007	lišta elektroinstalací hranatá bílá 40x20	m	10 500	28 26	296 73
113	K	741112001	Montáž krabice zapuštěná plastová kruhová	kus	8 000	63 72	509 76
114	M	34572R	krabice univerzální rozvodná KU 68	kus	7 000	5 54	38 78
115	M	34572aR	krabice přístrojová KPR 68	kus	1 000	26 91	26 91
116	K	741112071	Montáž krabice přístrojová lištová plast jednoduchá	kus	8 000	56 97	455 76
117	M	34571R	krabice lištová LK80x28	kus	8 000	19 08	152 64
118	M	59030	hmoždinka naitloukací 6x35	kus	60 000	0 50	30 00
119	K	741120101	Montáž vodič Cu izolovaný plný a laněný s PVC pláštěm žíla 0.15-16 mm2 zatažený (CY CHAHR(V))	m	15 000	10 08	151 20
120	M	34140844	vodič izolovaný s Cu jádrem 6mm2	m	15 000	13 68	205 20
121	K	741122015	Montáž kabel Cu bez ukončení uloženy pod omítku plný kulatý 3x1.5 mm2 (CYKY)	m	65 000	27 45	1 784 25
122	M	34111030	kabel silový s Cu jádrem 1kV 3x1.5mm2	m	68 200	13 14	896 15
123	M	3411	kabel pro pohyblivé připojení (CGSG 5x2.5)	m	3 300	37 80	124 74
125	K	741122016	Montáž kabel Cu bez ukončení uloženy pod omítku plný kulatý 3x2.5 až 6 mm2 (CYKY)	m	40 000	28 80	1 152 00
126	M	34111036	kabel silový s Cu jádrem 1kV 3x2.5mm2	m	92 400	21 15	1 954 26

PČ	Typ	Kód	Popis	MJ	Množství	J cena [CZK]	Cena celkem [CZK]
127	K	741122031	Montáž kabel Cu bez ukončení uloženy pod omtku plný kulatý 5x1.5 až 2.5 mm2 (CYKY)	m	11 000	36.81	404.91
128	M	34111094	kabel silový s Cu jádrem 1kV 5x2.5mm2	m	12 100	34.38	416.00
124	K	741122211	Montáž kabel Cu plný kulatý žíla 3x1.5 až 6 mm2 uloženy volně (CYKY)	m	44 000	17.28	760.32
129	K	74121R	D+M bytová rozvodnice	kus	1 000	4 263.16	4 263.16
130	K	741310001	Montáž vypínač nástěnný 1-jednopolový prostředí normalni	kus	2 000	97.20	194.40
131	M	34535512	spínač jednopólový 10A bílý	kus	2 000	60.57	121.14
132	K	741310003	Montáž vypínač nástěnný 2 dvupólový prostředí normalni	kus	2 000	110.70	221.40
133	M	345	spínač dvojpólový bílý	kus	2 000	247.50	495.00
134	K	741310012	Montáž ovladač nástěnný 1/0S tlačítkový zapínací se signální doutnavkou prostředí normalni (vypínač sporákový)	kus	1 000	130.50	130.50
135	M	34537	univerzální sporákový spínač se signální kontrolkou	kus	1 000	302.40	302.40
136	K	741313003	Montáž zásuvka (položizapuštěna bezšroubové připojení 2x(2P+PE) dvojnásobná	kus	12 000	82.80	993.60
137	M	3455R1	zásuvka dvojnásobná 16A bílá	kus	10 000	108.00	1 080.00
138	M	3455R2	zásuvka dvojnásobná natočená 16A bílá	kus	2 000	130.50	261.00
139	K	741320105	Montáž jistič jednopólový nn do 25 A ve skříni	kus	8 000	122.40	979.20
140	M	35822111	jistič 1pólový-charakteristika B 16A	kus	6 000	106.20	637.20
141	M	35822109	jistič 1pólový-charakteristika B 10A	kus	1 000	124.20	124.20
142	M	35822401	jistič 3pólový-charakteristika B 16A	kus	1 000	449.10	449.10
143	K	741321003	Montáž proudových chráničů dvupólových nn do 25 A ve skříni	kus	1 000	154.80	154.80
144	M	35889	chránič proudový OEL 25A/4030	kus	1 000	684.00	684.00
145	K	741370032	Montáž svítidlo žárovkové bytové nástěnné přisazené 1 zdroj se sklem	kus	4 000	113.40	453.60
146	M	3481	svítidlo bytové žárovkové (koupelna)	kus	2 000	236.84	473.68
147	M	3482	svítidlo bytové žárovkové (chodba)	kus	2 000	236.84	473.68
148	K	741371031	Montáž svítidlo zářivkové bytové nástěnné přisazené 1 zdroj	kus	1 000	225.90	225.90
149	M	34812112	svítidlo zářivkové nástěnné s vypínačem 1x11W IP20	kus	1 000	520.20	520.20
150	K	741950000	Demontáž puvodní elektroinstalace vč odvozu a likvidace (lišty, zásuvky vypínač atd)	kpl	1 000	1 421.06	1 421.06
151	K	741950001	Stavební práce pro elektroinstalaci (sekání, průstupy, záhozy dražek atd)	kpl	1 000	3 789.48	3 789.48
152	K	741959	Demontáž a zpětná montáž datových kabelů	kus	1 000	1 136.84	1 136.84
222	K	998741201	Přesun hmot procentni pro silnoprud v objektech v do 6 m	%	426.355	0.70	298.45
		D 751	Vzduchotechnika				2 500.20
154	K	751377011	Mž odsavacicho zákrytu (digestoř) bytového vestavěného	kus	1 000	539.10	539.10
155	M	7519	Digestoř s uhlíkovým filtrem	kus	1 000	1 800.00	1 800.00
156	K	751377811	Demontáž odsavacicho zákrytu (digestoř) bytového vestavěného	kus	1 000	161.10	161.10
		D 763	Konstrukce suché výstavby				2 114.55
157	K	763122423	SDK stěna šachtova tl 100 mm profil CW+UW 75 desky 2xDF H2 12.5 bez izolace EI 30	m2	2 700	772.20	2 084.94
223	K	998763401	Přesun hmot procentni pro sádrokartonové konstrukce v objektech v do 6 m	%	20.849	1.42	*

PČ	Typ	Kód	Popis	MJ	Množství	J cena [CZK]	Cena celkem [CZK]
D	766		Konstrukce truhlářské				41 146,34
173	K	766411R	Demontáž ostatních truhlářských výrobků vč. likvidace odpadu	kpl	1,000	900,00	900,00
174	K	766412R	Demontáž a opětovná montáž vestavěné skříně	kpl	1,000	1 894,73	1 894,73
159	K	766660001	Montáž dveřních křídel otvíracích jednokřídlových š. do 0,8 m do ocelové zárubně	kus	3,000	591,30	1 773,90
160	M	MSN 0012R	dveře interierove jednokridle piné. vošina. hladke bile. 60x197 vč. kovani	kus	1,000	1 421,06	1 421,06
161	M	MSN 001R	dveře interierove jednokridle zasklene 2/3. voština. hladke bile. 80x197 vč. kovani	kus	2,000	1 989,48	3 978,96
162	K	766660022	Montáž dveřních křídel otvíracích jednokřídlových š. přes 0,8 m požárních do ocelové zárubně	kus	1,000	1 161,00	1 161,00
163	M	218R	protipožarní dveře vhodové odolnost EI. EW 30 DP3. 900 folie dub. vč. kovani bezpečnostní zamek	kus	1,000	4 594,73	4 594,73
164	K	766662811	Demontáž dveřních prahu u dveří jednokřídlových	kus	4,000	35,01	140,04
165	K	766691914	Vyvěšení nebo zavěšení dřevěných křídel dveří pl do 2 m2	kus	4,000	22,77	91,08
166	K	766695213	Montáž truhlářských prahu dveří jednokřídlových šířky přes 10 cm	kus	4,000	91,80	367,20
167	M	61187116	práh dveřní dřevěný dubový tl 20mm dl 620mm š 100mm	kus	1,000	71,28	71,28
168	M	61187161	práh dveřní dřevěný dubový tl 20mm dl 820mm š 150mm	kus	2,000	125,10	250,20
169	M	61187181	práh dveřní dřevěný dubový tl 20mm dl 920mm š 150mm	kus	1,000	146,70	146,70
171	K	766812820	Demontáž kuchyňských linek dřevěných nebo kovových délky do 1,5 m	kus	1,000	244,80	244,80
170	K	76681R	kuchyňská linka dl 1200/2300mm vč. dřezu. dodávka + montáž (dle specifikace)	kpl	1,000	23 684,21	23 684,21
172	K	766825811	Demontáž truhlářských vestavěných skříní jednokřídlových	kus	1,000	124,20	124,20
224	K	998766201	Přesun hmot procentní pro konstrukce truhlářské v objektech v do 6 m	%	408,441	0,74	302,25
D	767		Konstrukce zámečnické				741,15
176	K	767132811	Demontáž příček šroubovaných do suti	m2	2,700	274,50	741,15
D	771		Podlahy z dlaždic				3 331,40
177	K	771121011	Natěr penetrační na podlahu	m2	4,050	42,48	172,04
178	K	771574113	Montáž podlah keramických hladkých lepených flexibilním lepidlem do 19 ks/m2	m2	4,050	360,00	1 458,00
179	M	59761	dlaždice keramické 30x30x0,8 cm (dle výběru investora)		4,455	331,58	1 477,19
180	K	771577111	Příplatek k montáži podlah keramických lepených flexibilním lepidlem za plochu do 5 m2	m2	4,050	12,69	51,39
225	K	998771201	Přesun hmot procentní pro podlahy z dlaždic v objektech v do 6 m	%	31,586	5,47	172,78
D	776		Podlahy povlakové				24 116,17
182	K	776111116	Odstranění zbytku lepidla z podkladu povlakových podlah broušením	m2	20,125	50,49	1 016,11
183	K	776121111	Vodou ředitelná penetrace savého podkladu povlakových podlah ředěná v poměru 1 : 3	m2	40,260	28,89	1 163,11
184	K	776201811	Demontáž lepených povlakových podlah bez podložky ručně	m2	43,260	44,46	1 923,34
185	K	776221111	Lepení pásu z PVC standardním lepidlem	m2	40,260	119,70	4 819,12
186	M	28411	Podlahovina PVC - imitace dřeva	m2	44,286	227,70	10 083,92
187	K	776410811	Odstranění soklíku a listů pryžových nebo plastových	m	51,600	11,16	575,86
188	K	776421111	Montáž obvodových listů lepením	m	43,400	83,16	3 609,14

PČ	Typ	Kód	Popis	MJ	Množství	J cena [CZK]	Cena celkem [CZK]
189	M	28411003	lišta soklova PVC 30x30mm	m	44.268	18,90	836,67
226	K	998776201	Présun hmot procentní pro podlahy povlakové v objektech v do 6 m	%	240,273	0,37	88,90
	D	781	Dokončovací práce - obklady				20 210,35
191	K	781121011	Natěr penetrační na stěnu	m2	20,898	42,48	887,75
192	K	781474114	Montáž obkladu vnitřních keramických hladkých do 22 ks/m2 lepených flexibilním lepidlem	m2	20,898	414,90	8 670,58
193	M	59761040	obklad keramický hladký přes 19 do 22ks/m2 (dle výběru investora)	m2	22,988	350,10	8 048,10
194	K	781477111	Příplatek k montáži obkladu vnitřních keramických hladkých za plochu do 10 m2	m2	20,898	59,13	1 235,70
195	K	781494111	Plastové profily rohové lepené flexibilním lepidlem	m	5,000	132,30	661,50
196	K	781495115	Spárování vnitřních obkladu silikonem	m	4,000	39,06	156,24
227	K	998781201	Présun hmot procentní pro obklady keramické v objektech v do 6 m	%	196,599	2,80	550,48
	D	783	Dokončovací práce - natěry				2 033,95
198	K	783306801	Odstranění natěru ze zamečnických konstrukcí obroušením	m2	2,840	64,98	184,54
199	K	783314101	Základní jednonásobný syntetický natěr zamečnických konstrukcí	m2	4,310	91,80	395,66
200	K	783317101	Krycí jednonásobný syntetický standardní natěr zamečnických konstrukcí	m2	4,310	90,90	391,78
201	K	783601315	Odmaštění deskových otopných těles vodou ředitelným odmašťovačem před provedením natěru	m2	2,240	57,87	129,63
202	K	783601713	Odmaštění vodou ředitelným odmašťovačem potrubí DN do 50 mm	m	19,000	4,92	93,48
203	K	783614121	Základní jednonásobný syntetický natěr deskových otopných těles	m2	2,240	50,94	114,11
204	K	783614551	Základní jednonásobný syntetický natěr potrubí DN do 50 mm	m	19,000	13,86	263,34
205	K	783617121	Krycí jednonásobný syntetický natěr deskových otopných těles	m2	2,240	67,05	150,19
206	K	783617601	Krycí jednonásobný syntetický natěr potrubí DN do 50 mm	m	19,000	16,38	311,22
	D	784	Dokončovací práce - malby a tapety				13 604,20
207	K	784121031	Mydlení podkladu v místnostech výšky do 3,80 m	m2	61,635	14,67	904,19
208	K	784131013	Odstranění lepených tapet s makulaturou ze stěn výšky do 3,80 m	m2	61,635	56,97	3 511,35
209	K	784161211	Lokální vyrovnání podkladu sádrovou stěrkou plochy do 0,25 m2 v místnostech výšky do 3,80 m	kus	5,000	43,92	219,60
210	K	784171101	Zakrytí vnitřních podlah včetně pozdějšího odkrytí	m2	45,710	4,22	192,90
211	M	5812484?	folie pro malířské potřeby zakryvací tl 7μ 4x5m	m2	47,996	0,59	28,32
212	K	784181101	Základní akrylátová jednonásobná penetrace podkladu v místnostech výšky do 3,80m	m2	187,280	13,41	2 511,42
213	K	784221101	Dvounásobné bílé malby ze směsi za sucha dobře otěruvdorných v místnostech do 3,80 m	m2	187,280	33,30	6 236,42
	D	HZS	Hodinové zúčtovací sazby				2 368,42
5	K	HZS91111	Bakteriologická zkouška	soubor	1,000	2 368,42	2 368,42

REKAPITULACE STAVBY

Kód 20F-014b

Stavba: Oprava volného bytu 18A v domě Hladnovská 757/119a

KSO Místo Ostrava

CC-CZ Datum 3 3 2020

Zadavatel

IČ
DIČ

Uchazeč
FIKO-INSTAL s r.o.

IČ 27821731
DIČ CZ27821731

Projektant

IČ
DIČ

Zpracovatel

IČ
DIČ

Ficek Rudolf

Poznamka

Náklady z rozpočtu
Ostatní náklady ze souhrnného listu

237 197,80
0,00

Cena bez DPH

237 197,80

Sazba daně

Základ daně

21,00%

0,00

15,00%

237 197,80

Vyše daně

0,00

35 579,67

Cena s DPH

v CZK

272 777,47

REKAPITULACE OBJEKTŮ STAVBY A SOUPISŮ PRACÍ

Kód 20F-014b

Stavba: Oprava volného bytu 18A v domě Hladnovská 757/119a

Místo Ostrava Datum 3. 3. 2020
Zadavatel Projektant
Uchazeč FIKO-INSTAL s.r.o. Ficek Rudolf

Kód Popis Cena bez DPH [CZK] Cena s DPH [CZK]

1) Náklady z rozpočtů

20F-014b Oprava volného bytu 18A v domě Hladnovská 757/119a

237 197,80 272 777,47
237 197,80 272 777,47

2) Ostatní náklady ze souhrnného listu

Celkové náklady za stavbu 1) + 2)

237 197,80 272 777,47
0,00 0,00

KRYCÍ LIST SOUPLISU PRACÍ

Stavba

Oprava volného bytu 18A v domě Hladnovská 757/119a

KSO: Ostrava
Místo: Ostrava

CC-CZ:
Datum: 3. 3. 2020

Zadavatel:

IČ:
DIČ:

Uchazeč:

IČ: 27821731
DIČ: CZ27821731

Projektant:

IČ:
DIČ:

Zpracovatel:

Ficek Rudolf

Poznámka

Náklady z rozpočtu

Ostatní náklady

Cena bez DPH

237 197,80
0,00

237 197,80

Základ daně
0,00
237 197,80

Sazba daně
21,00%
15,00%

Výše daně
0,00
35 579,67

Cena s DPH

v CZK

272 777,47

SOUPIS PRACÍ

Stavba

Oprava volného bytu 18A v domě Hladnovská 757/119a

Datum 3 3 2020

Místo Ostrava

Projektant

Zpracovatel Ficek Rudolf

Zadavatel FIKO INSTAL s r o

Uchazeč

MJ Množství J cena [CZK] Cena celkem [CZK]

Popis

PČ Typ Kód

237 197,80

Náklady soupisu celkem

46 383,08

Práce a dodávky HSV

714,11

D HSV

236,25

D 3

232,20

11 K 340235212

Svislé a kompletní konstrukce

Zazdivka otvoru v příčkách nebo stěnách plochy do 0.0225 m2 cihlami plnými tl přes 100 mm

12 K 340236212

Zazdivka otvoru v příčkách nebo stěnách plochy do 0.09 m2 cihlami plnými tl přes 100 mm

13 K 346244357

Obezdivka koupelňových van ploch zaoblených tl 75 mm z porobetonových přesných tvárnic

D 6

271,20

14 K 611131121

Úpravy povrchu, podlahy a osazování výplní

Penetrační disperzní nátěr vnitřních stropů nanašený ručně

15 K 611325121

Vápenocementová štuková omítka ryh ve stropech šířky do 150 mm

16 K 611325421

Oprava vnitřní vápenocementové štukové omítky stropu v rozsahu plochy do 10%

17 K 612131121

Penetrační disperzní nátěr vnitřních stěn nanašený ručně

Vyrovnání podkladu vnitřních stěn maltou vápenocementovou tl do 10 mm

18 K 612135001

Hrubá výplň ryh ve stěnách maltou jakékoli šířky ryhy

19 K 612135101

Položení vnitřních stěn vápenným štukem tloušťky do 3 mm

20 K 612311131

Vápenocementová štuková omítka malých ploch do 0.09 m2 na stěnách

21 K 612325221

Začištění omítek kolem oken, dveří, podlah nebo obkladu

22 K 619995001

Vyrovnávací cementový potěr tl do 30 mm ze suchých směsí provedeny v ploše

23 K 632450132

Příplatek k potěru tl do 30 mm za plochu do 5 m2

24 K 632459173

Osazování ocelových zárubní dodatečně pl do 2.5 m2

25 K 642944121

zarubeň ocelová pro běžné zárubní a porobeton 150 levá/prava 900

26 M 55331386

Ostatní konstrukce a práce, bourání

Lešení pomocné pro objekty pozemních staveb s lešeníovou podlahou v do 1.9 m zatížení do 150 kg/m2

27 K 949101111

Vyčištění budov bytové a občanské vstavby při výšce podlaží do 4 m

28 K 952901111

Provedení uklidu společných prostor 1x denně

29 K 9529020R

Bourání příček z cihel palených na MVC tl do 100 mm

30 K 962031132

Vybourání kovových dveřních zárubní pl do 2 m2

31 K 968072455

252,00

74,44

4,00

PČ	Typ	Kód	Popis	MJ	Množství	J cena [CZK]	Cena celkem [CZK]
32	K	971033331	Vybourání otvoru ve zdivu cihelném pl do 0.09 m2 na MVC nebo MV tl do 150 mm	kus	2.000	57.15	114.30
33	K	974031142	Vysekání ryh ve zdivu cihelném hl do 70 mm š do 70 mm	m	4.000	71.10	284.40
34	K	974031144	Vysekání ryh ve zdivu cihelném hl do 70 mm š do 150 mm	m	8.000	102.60	820.80
35	K	974042554	Vysekání ryh v dlažbě betonové nebo jiné monolitické hl do 100 mm š do 150 mm	m	1.000	249.30	249.30
36	K	976071111	Vybourání kovových madel a zábradlí	m	1.000	147.60	147.60
37	K	978013191	Otlučení (osekání) vnitřní vápenné nebo vápenocementové omítky stěn v rozsahu do 100 %	m2	9.440	69.75	658.44
38	K	978059541	Odsekání a odebrání obkladu stěn z vnitřních obkladaček plochy přes 1 m2	m2	11.085	80.46	891.90
	D	997	Přesun sutě				4 180,74
39	K	997013211	Vnitrostaveništní doprava sutí a vybouraných hmot pro budovy v do 6 m ručně	t	2.321	558.00	1 295.12
40	K	997013501	Odvoz sutí a vybouraných hmot na skládku nebo meziskládku do 1 km se složením	t	2.321	213.30	495.07
41	K	997013509	Příplatek k odvozu sutí a vybouraných hmot na skládku ŽKD 1 km přes 1 km	t	2.321	9.27	21.52
42	K	997013631	Poplatek za uložení na skládce (skládkovne) stavebního odpadu směsného kód odpadu 17 09 04	t	2.309	1 026.00	2 369.03
	D	998	Přesun hmot				330,12
43	K	998011001	Přesun hmot pro budovy zděné v do 6 m	t	1.400	235.80	330.12
	D	PSV	Práce a dodávky PSV				189 194,72
	D	711	Izolace proti vodě, vlhkosti a plynům				1 673,09
44	K	711111052	Provedení izolace proti zemní vlhkosti vodorovně za studena 2x natěr tekutou lepenkou	m2	3.850	35.19	135.48
45	M	KNF.00216333	TEKUTA HYDROIZOLACE Hydroizolační natěr	kg	5.775	87.84	507.28
46	K	711112052	Provedení izolace proti zemní vlhkosti svisle za studena 2x natěr tekutou lepenkou	m2	4.800	59.40	285.12
47	M	KNF.00216333	TEKUTA HYDROIZOLACE Hydroizolační natěr	kg	7.920	87.84	695.69
208	K	998711201	Přesun hmot procentní pro izolace proti vodě, vlhkosti a plynům v objektech v do 6 m	%	16.236	3.05	49.52
	D	721	Zdravotnicka - vnitřní kanalizace				3 728,66
49	K	721171803	Demontaž potrubí z PVC do D 75	m	3.000	9.90	29.70
50	K	721171808	Demontaž potrubí z PVC do D 114	m	0.500	26.46	13.23
51	K	721171912	Potrubi z PP propojení potrubí DN 40	kus	1.000	202.50	202.50
52	K	721171913	Potrubi z PP propojení potrubí DN 50	kus	1.000	207.00	207.00
53	K	721171915	Potrubi z PP propojení potrubí DN 110	kus	1.000	326.70	326.70
54	K	721174042	Potrubi kanalizační z PP přípojovací DN 40	m	3.000	310.50	931.50
55	K	721174043	Potrubi kanalizační z PP přípojovací DN 50	m	3.500	344.70	1 206.45
56	K	721174045	Potrubi kanalizační z PP přípojovací DN 110	m	0.500	502.20	251.10
57	K	721194104	Vyvedení a upevnění odpadních vypustek DN 40	kus	3.000	62.64	187.92
58	K	721194105	Vyvedení a upevnění odpadních vypustek DN 50	kus	1.000	69.48	69.48
59	K	721194109	Vyvedení a upevnění odpadních vypustek DN 100	kus	1.000	103.50	103.50
60	K	721290111	zkouška těsnosti potrubí kanalizace vodou do DN 125	m	7.000	19.71	137.97

PČ	Typ	Kód	Popis	MJ	Množství	J cena [CZK]	Cena celkem [CZK]
209	K	998721201	Přesun hmot procentní pro vnitřní kanalizace v objektech v do 6 m	%	36.671	1.68	61.61
Zdravotecnika - vnitřní vodovod							
D	722			hod			8 563,57
74	K	72202	HZS - vypuštění a natlakování systému po opravě		3 000	351.90	1 055.70
62	K	722130801	Demontáž potrubí ocelové pozinkované zavítove do DN 25	m	6 000	55.08	330.48
63	K	722174002	Potrubí vodovodní plastové PPR svar polyfuze PN 16 D 20 x 2.8 mm	m	7 000	260.10	1 820.70
64	K	722174003	Potrubí vodovodní plastové PPR svar polyfuze PN 16 D 25 x 3.5 mm	m	3 000	315.00	945.00
65	K	722181211	Ochrana vodovodního potrubí přilepenými termoizolačními trubnicemi z PE tl do 6 mm DN do 22 mm	m	10 000	45.81	458.10
66	K	722190401	Vyvedení a upevnění výpustku do DN 25	kus	8 000	169.20	1 353.60
67	K	722190901	Uzavření nebo otevření vodovodního potrubí při opravách	kus	1 000	65.88	65.88
68	K	722220111	Nástěnka pro výtokový ventil G 1/2 s jedním závitem	kus	6 000	171.00	1 026.00
69	K	722220121	Nástěnka pro baterii G 1/2 s jedním závitem	par	1 000	340.20	340.20
70	K	722220861	Demontáž armatur závitových se dvěma závity G do 3/4	kus	4 000	19.71	78.84
71	K	722239102	Montáž armatur vodovodních se dvěma závity G 3/4	kus	2 000	84.60	169.20
72	M	72201	kohout kulový R 250D-20	kus	2 000	221.40	442.80
73	K	722290226	Zkouška těsnosti vodovodního potrubí zavítového do DN 50	m	10 000	39.06	390.60
210	K	998722201	Přesun hmot procentní pro vnitřní vodovod v objektech v do 6 m	%	84 771	1.02	86.47
Zdravotecnika - zařizovací předměty							
D	725			soubor	1 000	174.60	174.60
76	K	725110811	Demontáž klozetu splachovací s nadrží	kus	1 000	1 287.00	1 287.00
77	K	725119122	Montáž klozetových mis kombi	kus	1 000	2 070.00	2 070.00
78	M	6421	WC kombi bílý vč. sedátka	soubor	1 000	115.20	115.20
79	K	725210821	Demontáž umyvadel bez výtokových armatur	soubor	1 000	1 188.00	1 188.00
80	K	725219101	Montáž umyvadla přípevněného na konzoly	kus	1 000	2 850.00	2 850.00
81	M	64221040a	umyvátko keramické stěnové bílé 400x310mm se skříňkou	soubor	1 000	128.70	128.70
82	K	725220842	Demontáž van ocelových volně stojících	kpl	1 000	11 000.00	11 000.00
83	K	72524	D+M čtvrtkruhového sprchového koutu 90cm se zástěnou	soubor	1 000	2 448.00	2 448.00
84	K	725291642	Doplňky zařízení koupelen a záchodu nerezové sedačky do sprchy	soubor	2 000	427.50	855.00
85	K	725291703	Doplňky zařízení koupelen a záchodu smaltované madlo rovné dl 500 mm	soubor	1 000	108.00	108.00
86	K	725819201	Montáž ventilu nastěnných G 1/2	kus	1 000	548.10	548.10
87	M	55111982	ventil rohový pračkový 3/4"	soubor	5 000	153.90	769.50
88	K	725819401	Montáž ventilu rohových G 1/2 s přípojovací trubčkou	kus	5 000	67.41	337.05
89	M	NVS.CF300315	rohový ventil bez filtru 1/2"X 1/2"	soubor	1 000	69.12	69.12
90	K	725820801	Demontáž baterie nástěnné do G 3 / 4	soubor	2 000	70.65	141.30
91	K	725820802	Demontáž baterie stojánkové do jednoho otvoru	soubor	1 000	1 206.00	1 206.00
92	K	725821325	Baterie dřezová stojánková páková s otáčivým kulatým ustim a délkou ramínka 220 mm	soubor	1 000	1 602.00	1 602.00
207	K	725822611	Baterie umyvadlová stojánková páková bez vypusti	soubor	1 000		

PČ	Typ	Kód	Popis	MJ	Množství	J cena [CZK]	Cena celkem [CZK]
94	K	725841312	Baterie sprchová nástěnná páková	soubor	1.000	1 500,00	1 500,00
95	K	725860811	Demontáž uzávěru zápachu jednoduchých	kus	3.000	12,06	36,18
96	K	725861101	Zápachová uzávěrka pro umyvadla DN 32	kus	1.000	259,20	259,20
97	K	725862103	Zápachová uzávěrka pro dřezu DN 40/50	kus	1.000	303,30	303,30
211	K	998725201	Přesun hmot procentní pro zařizovací předměty v objektech v do 6 m	%	289,963	0,21	60,89
Elektroinstalace - silnoproud							
99	K	21011	Revize elektroinstalace a odběrného místa pro připojení elektroméru	kpl	1.000	2 250,00	41 022,63
100	K	7401	Demontáž elektrického sporáku	kus	1.000	99,00	99,00
101	K	7411	Montáž elektrického sporáku	kus	1.000	878,40	878,40
102	M	21010	elektrický sporák se sklokeramickou deskou - bílý	kus	1.000	7 920,00	7 920,00
103	K	741110062	Montáž trubka plastová ohebná D přes 23 do 35 mm uložena pod omítku	m	2.000	28,98	57,96
104	M	34571061	trubka elektroinstalací ohebná z PVC (CSN) 2313	m	2.000	8,11	16,22
105	K	741110511	Montáž lišta a kanálek vkladací šířky do 60 mm s vičkem	m	27.000	60,84	1 642,68
106	M	34571004	lišta elektroinstalací hranatá bílá 20x20	m	17.850	16,29	290,78
107	M	34571007	lišta elektroinstalací hranatá bílá 40x20	m	10.500	28,26	296,73
108	K	741112001	Montáž krabice zapuštěná plastová kruhová	kus	8.000	63,72	509,76
109	M	34572R	krabice univerzální rozvodná KU 68	kus	7.000	5,54	38,78
110	M	34572aR	krabice přístrojová KPR 68	kus	1.000	26,91	26,91
111	K	741112071	Montáž krabice přístrojová lištová plast jednoduchá	kus	8.000	56,97	455,76
112	M	34571R	krabice lištová LK80x28	kus	8.000	19,08	152,64
113	M	59030	hmoždinka naitloukací 6x35	kus	60.000	0,50	30,00
114	K	741120101	Montáž vodič Cu izolovaný plný a laněný s PVC pláštěm žíla 0.15-16 mm2 zatažený (CY, CHAH-R(V))	m	15.000	10,08	151,20
115	M	34140844	vodič izolovaný s Cu jádrem 6mm2	m	15.000	13,68	205,20
116	K	741122015	Montáž kabel Cu bez ukončení uloženy pod omítku plný kulatý 3x1.5 mm2 (CYKY)	m	63.000	27,45	1 729,35
117	M	34111030	kabel silový s Cu jádrem 1kV 3x1.5mm2	m	66.000	13,14	867,24
118	M	3411	kabel pro pohyblivé připojení (CGSG 5x2.5)	m	3.300	37,80	124,74
119	K	741122016	Montáž kabel Cu bez ukončení uloženy pod omítku plný kulatý 3x2.5 až 6 mm2 (CYKY)	m	40.000	28,80	1 152,00
122	K	741122031	Montáž kabel Cu bez ukončení uloženy pod omítku plný kulatý 5x1.5 až 2.5 mm2 (CYKY)	m	11.000	36,81	404,91
123	M	34111094	kabel silový s Cu jádrem 1kV 5x2.5mm2	m	12.100	34,38	416,00
120	K	741122211	Montáž kabel Cu plný kulatý žíla 3x1.5 až 6 mm2 uloženy volně (CYKY)	m	40.000	17,28	691,20
121	M	34111036	kabel silový s Cu jádrem 1kV 3x2.5mm2	m	88.000	21,15	1 861,20
124	K	74121R	D+M bytová rozvodnice	kus	1.000	4 050,00	4 050,00
125	K	741310001	Montáž vypínač nástěnný 1-jednopolový prostředí normální	kus	3.000	97,20	291,60
126	M	34535512	špičák jednopolový 10A bílý	kus	3.000	60,57	181,71
127	K	741310003	Montáž vypínač nástěnný 2-dvoupólový prostředí normální	kus	1.000	110,70	110,70

PČ	Typ	Kód	Popis	MJ	Množství	J cena [CZK]	Cena celkem [CZK]
128	M	345	spínač dvojpólový bílý	kus	1.000	247.50	247.50
129	K	741310012	Montáž ovladač nastěnný 1/0S-tlačítkový zapínací se signální doutnavkou prostředí normální (vypínač sporákový)	kus	1.000	130.50	130.50
130	M	34537	univerzální sporákový spínač se signální kontrolkou	kus	1.000	302.40	302.40
131	K	741313003	Montáž zásuvka (polo)zapuštěná bezšroubove připojení 2x(2P+PE) dvojnásobná	kus	12.000	82.80	993.60
132	M	3455R1	zásuvka dvojnásobná 16A bílá	kus	10.000	108.00	1 080.00
133	M	3455R2	zásuvka dvojnásobná natočená 16A bílá	kus	2.000	130.50	261.00
134	K	741320105	Montáž jistič jednopólový nn do 25 A ve skříni	kus	8.000	122.40	979.20
135	M	35822111	jistič 1pólový charakteristika B 16A	kus	6.000	106.20	637.20
136	M	35822109	jistič 1pólový charakteristika B 10A	kus	1.000	124.20	124.20
137	M	35822401	jistič 3pólový charakteristika B 16A	kus	1.000	449.10	449.10
138	K	741321003	Montáž proudových chráničů dvoupólových nn do 25 A ve skříni	kus	1.000	154.80	154.80
139	M	35889	chránič proudový OEZ 25A/4/030	kus	1.000	684.00	684.00
140	K	741370032	Montáž svítidlo žárovkové bytové nastěnné přisazené 1 zdroj se sklem	kus	3.000	113.40	340.20
141	M	3481	svítidlo bytové žárovkové (koupelna)	kus	1.000	225.00	225.00
142	M	3482	svítidlo bytové žárovkové (chodba)	kus	2.000	225.00	450.00
143	K	741371031	Montáž svítidlo zářivkové bytové nastěnné přisazené 1 zdroj	kus	1.000	225.90	225.90
144	M	34812112	svítidlo zářivkové nastěnné s vypínacem 1x11W, IP20	kus	1.000	520.20	520.20
145	K	741950000	Demontáž puvodní elektroinstalace vč. odvozu a likvidace (lišty, zásuvky, vypínač atd)	kpl	1.000	1 350.00	1 350.00
146	K	741950001	Stavební práce pro elektroinstalaci (sekání, prostupy, záhozy, dražek atd)	kpl	1.000	3 600.00	3 600.00
147	K	741959	Demontáž a zpětná montáž datových kabelů	kus	1.000	1 080.00	1 080.00
212	K	998741201	Přesun hmot procentní pro silnoproud v objektech v do 6 m	%	407.375	0.70	285.16
			Vzduchotechnika				2 455,20
149	K	751377011	Mříž odsavacího zákrytu (digestor) bytového vestavěného	kus	1.000	539.10	539.10
150	M	7519	Digestor s uhlíkovým filtrem	kus	1.000	1 755.00	1 755.00
151	K	751377811	Demontáž odsavacího zákrytu (digestor) bytového vestavěného	kus	1.000	161.10	161.10
			Konstrukce truhlářské				39 309,15
166	K	766411R	Demontáž ostatních truhlářských výrobků vč. likvidace odpadu	kpl	1.000	855.00	855.00
167	K	766412R	Demontáž a opětovná montáž vestavěné skříně	kpl	1.000	1 800.00	1 800.00
152	K	766660001	Montáž dveřních křídel otvíravých jednokřídlových s do 0.8 m do ocelové zárubně	kus	3.000	591.30	1 773.90
153	M	MSN 0012R	dveře interiérové jednokřídlé plně, voštiná, hladké bílé, 60x197 vč. kování	kus	1.000	1 350.00	1 350.00
154	M	MSN 001R	dveře interiérové jednokřídlé zasklené 2/3, voštiná, hladké bílé, 80x197 vč. kování	kus	2.000	1 890.00	3 780.00
155	K	766660022	Montáž dveřních křídel otvíravých jednokřídlových s přes 0.8 m požárních do ocelové zárubně	kus	1.000	1 161.00	1 161.00
156	M	218R	protipožární dveře vchodové odolnost EI-LW 30 DP3, 900 folie dub, vč. kování bezpečnostní zámek	kus	1.000	4 365.00	4 365.00
157	K	766662811	Demontáž dveřních prahu u dveří jednokřídlových	kus	4.000	35.01	140.04
158	K	766691914	Vyvěšení nebo zavěšení dřevěných křídel dveří pl do 2 m2	kus	4.000	22.77	91.08

PČ	Typ	Kód	Popis	MJ	Množství	J cena [CZK]	Cena celkem [CZK]
159	K	766695213	Montáž truhlářských prahu dveří jednokřídlových šířky přes 10 cm	kus	4 000	91.80	367.20
160	M	61187116	prah dveřní dřevěný dubový tl 20mm dl 620mm š 100mm	kus	1 000	71.28	71.28
161	M	61187161	prah dveřní dřevěný dubový tl 20mm dl 820mm š 150mm	kus	2 000	125.10	250.20
162	M	61187181	prah dveřní dřevěný dubový tl 20mm dl 920mm š 150mm	kus	1 000	146.70	146.70
163	K	766812820	Demontaž kuchyňských linek dřevěných nebo kovových délky do 1.5 m	kpl	1 000	244.80	244.80
164	K	76681R	kuchyňská linka dl 1200/2300mm vč dřezu, dodávka + montáž (dle specifikace)			22 500.00	22 500.00
165	K	766825811	Demontaž truhlářských vestavěných skříní jednokřídlových	kus	1 000	124.20	124.20
213	K	998766201	Přesun hmot procentní pro konstrukce truhlářské v objektech v do 6 m	%	390 204	0.74	288.75
Podlahy z dlaždic							
D	771						3 130.05
169	K	771121011	Nátěr penetrační na podlahu	m2	3 850	42.48	163.55
170	K	771574113	Montáž podlah keramických hladkých lepených flexibilním lepidlem do 19 ks/m2	m2	3 850	360.00	1 386.00
171	M	59761	dlaždice keramické 30x30x0.8 cm (dle výběru investora)		4 235	315.00	1 334.03
172	K	771577111	Příplatek k montáži podlah keramických lepených flexibilním lepidlem za plochu do 5 m2	m2	3 850	12.69	48.86
173	K	771591115	Podlahy sparování silikonem	m	1 000	35.28	35.28
214	K	998771201	Přesun hmot procentní pro podlahy z dlaždic v objektech v do 6 m	%	29 677	5.47	162.33
Podlahy povlakové							
D	776						24 386.35
175	K	776111116	Odstranění zbytku lepidla z podkladu povlakových podlah broušením	m2	20 368	50.49	1 028.38
176	K	776121111	Vodou ředitelná penetrace saveho podkladu povlakových podlah ředěna v poměru 1 3	m2	40 735	28.89	1 176.83
177	K	776201811	Demontaž lepených povlakových podlah bez podložky ručně	m2	43 495	44.46	1 933.79
178	K	776221111	Lepení pásu z PVC standardním lepidlem	m2	40 735	119.70	4 875.98
179	M	28411	Podlahovina PVC - imitace dřeva		44 809	227.70	10 203.01
180	K	776410811	Odstranění sokliku a lišt pryžových nebo plastových	m	52 100	11.16	581.44
181	K	776421111	Montáž obvodových lišt lepením	m	43 900	83.16	3 650.72
182	M	28411003	lišta soklová PVC 30x30mm	m	44 778	18.90	846.30
215	K	998776201	Přesun hmot procentní pro podlahy povlakové v objektech v do 6 m	%	242 965	0.37	89.90
Dokončovací práce - obklady							
D	781						20 065.20
184	K	781121011	Nátěr penetrační na stěnu	m2	20 638	42.48	876.70
185	K	781474114	Montáž obkladu vnitřních keramických hladkých do 22 ks/m2 lepených flexibilním lepidlem	m2	20 638	414.90	8 562.71
186	M	59761040	obklad keramický hladký přes 19 do 22ks/m2 (dle výběru investora)		22 702	350.10	7 947.97
187	K	781477111	Příplatek k montáži obkladu vnitřních keramických hladkých za plochu do 10 m2	m2	20 638	59.13	1 220.32
188	K	781494111	Plastové profily rohové lepené flexibilním lepidlem	m	6 000	132.30	793.80
189	K	781495115	Sparování vnitřních obkladu silikonem	m	3 000	39.06	117.18
216	K	998781201	Přesun hmot procentní pro obklady keramické v objektech v do 6 m	%	195 187	2.80	546.52
Dokončovací práce - natěry							
D	783						2 070.67

PČ	Typ	Kód	Popis	MJ	Množství	J cena [CZK]	Cena celkem [CZK]
191	K	783306801	Odstranění natěru ze zámečnických konstrukcí obroušením	m2	3.840	64.98	249.52
192	K	783314101	Základní jednonásobný syntetický nátěr zámečnických konstrukcí	m2	5.310	91.80	487.46
193	K	783317101	Krycí jednonásobný syntetický standardní nátěr zámečnických konstrukcí	m2	5.310	90.90	482.68
194	K	783601315	Odmaštlání deskových otopných těles vodou ředitelným odmašťovačem před provedením nátěru	m2	2.240	57.87	129.63
195	K	783601713	Odmaštlání vodou ředitelným odmašťovačem potrubí DN do 50 mm	m	13.000	4.92	63.96
196	K	783614121	Základní jednonásobný syntetický nátěr deskových otopných těles	m2	2.240	50.94	114.11
197	K	783614551	Základní jednonásobný syntetický nátěr potrubí DN do 50 mm	m	13.000	13.86	180.18
198	K	783617121	Krycí jednonásobný syntetický nátěr deskových otopných těles	m2	2.240	67.05	150.19
199	K	783617601	Krycí jednonásobný syntetický nátěr potrubí DN do 50 mm	m	13.000	16.38	212.94
							13 733.01
	D	784	Dokončovací práce - malby a tapety				
200	K	784121031	Mytí podkladu v místnostech výšky do 3.80 m	m2	64.385	14.67	944.53
201	K	784131013	Odstranění lepených tapet s makulaturou ze stěn výšky do 3.80 m	m2	64.385	56.97	3 668.01
202	K	784161211	Lokální vyrovnání podkladu sádkovou stěrkou plochy do 0.25 m2 v místnostech výšky do 3.80 m	kus	5.000	43.92	219.60
203	K	784171101	Zakrytí vnitřních podlah včetně pozdějšího odkrytí	m2	45.105	4.22	190.34
204	M	58724842	folie pro malířské potřeby zakryvací tl 7μ 4x5m	m2	47.360	0.59	27.94
205	K	784181101	Základní akrylátová jednonásobná penetrace podkladu v místnostech výšky do 3.80m	m2	185.883	13.41	2 492.69
206	K	784221101	Dvounásobné bílé malby ze směsi za sucha dobře oteruvzdorných v místnostech do 3.80 m	m2	185.883	33.30	6 189.90
	D	HZS	Hodinové zúčtovací sazby				1 620.00
5	K	H7S91111	Bakteriologická zkouška	soubor	1.000	1 620.00	1 620.00

REKAPITULACE STAVBY

Kod 20F-012b

Stavba: Oprava volného bytu 6B v domě Hladnovská 757/119a

KSO Místo Ostrava

CC-CZ Datum 3. 3. 2020

Zadavatel

IČ DIČ

Uchazeč
FIKO-INSTAL s r o

IČ DIČ
27821731
CZ27821731

Projektant

IČ DIČ

Zpracovatel

Ficek Rudolf

IČ DIČ

Poznámka

Náklady z rozpočtu
Ostatní náklady ze souhrnného listu

199 823,38
0,00

Cena bez DPH

199 823,38

DPH základní sazba daně 21,00%
snižena 15,00%

Základ daně 0,00
199 823,38

Výše daně 0,00
29 973,51

Cena s DPH

v CZK

229 796,89

REKAPITULACE OBJEKTŮ STAVBY A SOUPLISŮ PRACÍ

Kód 20F-012b

Stavba: Oprava volného bytu 6B v domě Hladnovská 757/119a

Místo **Ostrava**
Zadavatel
Uchazeč **FIKO-INSTAL s r o**

Datum. 3 3 2020
Projektant
Zpracovatel: Ficek Rudolf

Kód Popis Cena bez DPH [CZK] Cena s DPH [CZK]

1) Náklady z rozpočtů

20F-012b Oprava volného bytu 6B v domě Hladnovská
757/119a

199 823,38 **229 796,89**
199 823,38 229 796,89

2) Ostatní náklady ze souhrnného listu

0,00 **0,00**

Celkové náklady za stavbu 1) + 2)

199 823,38 **229 796,89**

KRYCÍ LIST SOUPLISU PRACÍ

Stavba

Oprava volného bytu 6B v domě Hladnovská 757/119a

KSO
Místo Ostrava

Žadavatel

CC-CZ
Datum 3. 3. 2020

IČ
DIČ

Uchazeč:
FIKO-INSTAL s.r.o

IČ 27821731
DIČ CZ27821731

Projektant

IČ
DIČ

Žpracovatel

Ficek Rudolf

IČ
DIČ

Poznamka

Náklady z rozpočtu
Ostatní náklady

199 823,38
0,00

Cena bez DPH

199 823,38

DPH základni
snížena

Základ daně
0,00
199 823,38

Sazba daně
21,00%
15,00%

Vyše daně
0,00
29 973,51

Cena s DPH

v CZK

229 796,89

SOUPIS PRACÍ

Stavba

Oprava volného bytu 6B v domě Hladnovská 757/119a

Místo

Ostrava

Datum 3 3 2020

Zadavatel

Projektant

Uchazeč

FIKO-INSTAL s r o

Ficek Rudolf

PČ	Typ	Kód	Popis	MJ	Množství	J cena [CZK]	Cena celkem [CZK]
Náklady soupisu celkem							
D		HSV	Práce a dodávky HSV				199 823,38
D		3	Svislé a kompletní konstrukce				32 340,66
11	K	340235212	Zazdívká otvoru v příčkách nebo stěnách plochy do 0,0225 m ² cihlami plnými tl přes 100 mm	kus	3,000	78,75	714,11
12	K	340236212	Zazdívká otvoru v příčkách nebo stěnách plochy do 0,09 m ² cihlami plnými tl přes 100 mm	kus	2,000	116,10	236,25
13	K	346244357	Obezídka koupelnových van ploch zaoblených tl 75 mm z porobetonových přesných tváří	m ²	0,320	767,70	232,20
D		6	Úpravy povrchu, podlahy a osazování výplní				14 374,63
14	K	611131121	Penetrační disperzní nátěr vnitřních stropů nanášený ručně	m ²	28,350	60,12	1 704,40
15	K	611325121	Vapenocementová štuková omítka ryh ve stropech šířky do 150 mm	m ²	0,800	885,60	708,48
16	K	611325421	Oprava vnitřní vapenocementové štukové omítky stropu v rozsahu plochy do 10%	m ²	28,350	100,80	2 857,68
17	K	612131121	Penetrační disperzní nátěr vnitřních stěn nanášený ručně	m ²	19,438	47,70	927,19
18	K	612135001	Vyrovnání podkladu vnitřních stěn maltou vapenocementovou tl do 10 mm	m ²	19,438	206,10	4 006,17
19	K	612135101	hruba výplň ryh ve stěnách maltou jakékoli šířky ryhy	m ²	1,200	326,70	392,04
20	K	612325221	Vapenocementová štuková omítka malých ploch do 0,09 m ² na stěnách	kus	2,000	101,70	203,40
21	K	619995001	Začištění omítek kolem oken, dveří, podlah nebo obkladu	m	4,900	135,00	661,50
22	K	632450132	Vyrovnávací cementový potěr tl do 30 mm ze suchých směsí provedeny v ploše	m ²	3,850	323,10	1 243,94
23	K	632459173	Příplatek k potěrům tl do 30 mm za plochu do 5 m ²	m ²	3,850	13,41	51,63
24	K	642944121	Osazování ocelových zárubní dodatečně pl do 2,5 m ²	kus	1,000	511,20	511,20
25	M	55331386	zářubeň ocelová pro běžné zdění a porobeton 150 levá/prava 900	kus	1,000	1 107,00	1 107,00
D		9	Ostatní konstrukce a práce, bourání				12 836,16
26	K	949101111	Lešení pomocné pro objekty pozemních staveb s lešňovou podlahou v do 1,9 m zatížení do 150 kg/m ²	m ²	28,350	41,22	1 168,59
27	K	952901111	Výčištění budov bytové a občanské výstavby při výšce podlaží do 4 m	m ²	28,350	83,70	2 372,90
28	K	9529020R	Provedení uklidu společných prostor 1x denně	den	25,000	225,00	5 625,00
29	K	962031132	Bourání příček z cihel palených na MVC tl do 100 mm	m ²	0,900	82,71	74,44
30	K	968072455	Vybourání kovových dveřních zárubní pl do 2 m ²	m ²	1,800	252,00	453,60
31	K	971033331	Vybourání otvoru ve zdivu cihelném pl do 0,09 m ² na MVC nebo MV tl do 150 mm	kus	2,000	57,15	114,30

PC	Typ	Kód	Popis	MJ	Množství	J cena [CZK]	Cena celkem [CZK]
32	K	974031142	Vysekání ryh ve zdivu cihelném hl do 70 mm š do 70 mm	m	4.000	71.10	284.40
33	K	974031144	Vysekání ryh ve zdivu cihelném hl do 70 mm š do 150 mm	m	8.000	102.60	820.80
34	K	974042554	Vysekání ryh v dlažbě betonové nebo jiné monolitické hl do 100 mm š do 150 mm	m	1.000	249.30	249.30
35	K	976071111	Vybourání kovových mader a zábradlí	m	1.000	147.60	147.60
36	K	978013191	Olitučení (osekání) vnitřní vápenné nebo vápenocementové omítky stěn v rozsahu do 100 %	m2	9.080	69.75	633.33
37	K	978059541	Odsekání a odebrání obkladu stěn z vnitřních obkladaček plochy přes 1 m2	m2	11.085	80.46	891.90
D		997	Přesun sutě				4 163,93
38	K	997013211	Vnitrostaveništní doprava suti a vybouraných hmot pro budovy v do 6 m ručně	t	2.214	558.00	1 235.41
39	K	997013501	Odvoz suti a vybouraných hmot na skládku nebo meziskladku do 1 km se složením	t	2.214	213.30	472.25
40	K	997013509	Příplatek k odvozu suti a vybouraných hmot na skládku ZKD 1 km přes 1 km	t	19.926	9.27	184.71
41	K	997013631	Poplatek za uložení na skládce (skládkovně) stavebního odpadu směsného kod odpadu 17 09 04	t	2.214	1 026.00	2 271.56
D		998	Přesun hmot				251,83
42	K	998011001	Přesun hmot pro budovy zděné v do 6 m	t	1.068	235.80	251.83
D		PSV	Práce a dodávky PSV				167 482,72
D		711	Izolace proti vodě, vlhkosti a plynům				1 673,09
43	K	711111052	Provedení izolace proti zemní vlhkosti vodorovně za studena 2x nátěr tekutou lepenkou	m2	3.850	35.19	135.48
44	M	KNF 00216333	TEKUTA HYDROIZOLACE Hydroizolační nátěr	kg	5.775	87.84	507.28
45	K	711112052	Provedení izolace proti zemní vlhkosti svisle za studena 2x nátěr tekutou lepenkou	m2	4.800	59.40	285.12
46	M	KNF 00216333	TEKUTA HYDROIZOLACE Hydroizolační nátěr	kg	7.920	87.84	695.69
205	K	998711201	Přesun hmot procentní pro izolace proti vodě, vlhkosti a plynům v objektech v do 6 m	%	16.236	3.05	49.52
D		721	Zdravotnicka - vnitřní kanalizace				3 935,85
48	K	721171803	Demontaž potrubí z PVC do D 75	m	3.000	10.45	31.35
49	K	721171808	Demontaž potrubí z PVC do D 114	m	0.500	27.93	13.97
50	K	721171912	Potrubí z PP propojení potrubí DN 40	kus	1.000	213.75	213.75
51	K	721171913	Potrubí z PP propojení potrubí DN 50	kus	1.000	218.50	218.50
52	K	721171915	Potrubí z PP propojení potrubí DN 110	kus	1.000	344.85	344.85
53	K	721174042	Potrubí kanalizační z PP přípojovací DN 40	m	3.000	327.75	983.25
54	K	721174043	Potrubí kanalizační z PP přípojovací DN 50	m	3.500	363.85	1 273.48
55	K	721174045	Potrubí kanalizační z PP přípojovací DN 110	m	0.500	530.10	265.05
56	K	721194104	Vyvedení a upevnění odpadních vypustek DN 40	kus	3.000	66.12	198.36
57	K	721194105	Vyvedení a upevnění odpadních vypustek DN 50	kus	1.000	73.34	73.34
58	K	721194109	Vyvedení a upevnění odpadních vypustek DN 100	kus	1.000	109.25	109.25
59	K	721290111	Žkouska těsnosti potrubí kanalizace vodou do DN 125	m	7.000	20.81	145.67
206	K	998721201	Přesun hmot procentní pro vnitřní kanalizace v objektech v do 6 m	%	38.708	1.68	65.03

PČ	Typ	Kód	Popis	MJ	Množství	J cena [CZK]	Cena celkem [CZK]
			Zdravotechnika - vnitřní vodovod				9 039,39
D	722		HZS - vypuštění a natlakování systému po opravě	hod	3,000	371,45	1 114,35
73	K	72202		m	6,000	58,14	348,84
61	K	722130801	Demontáž potrubí ocelové pozinkované závitové do DN 25	m	7,000	274,55	1 921,85
62	K	722174002	Potrubí vodovodní plastové PPR svar polyfuze PN 16 D 20 x 2,8 mm	m	3,000	332,50	997,50
63	K	722174003	Potrubí vodovodní plastové PPR svar polyfuze PN 16 D 25 x 3,5 mm	m	10,000	48,36	483,60
64	K	722181211	Ochrana vodovodního potrubí přilepenými termozolačními trubnicemi z PE tl do 6 mm DN do 22 mm	kus	8,000	178,60	1 428,80
65	K	722190401	Vyvedení a upevnění vypustku do DN 25	kus	1,000	69,54	69,54
66	K	722190901	Uzavření nebo otevření vodovodního potrubí při opravách	kus	6,000	180,50	1 083,00
67	K	722220111	Nástěnka pro výtokový ventil G 1/2 s jedním závitem	pár	1,000	359,10	359,10
68	K	722220121	Nástěnka pro baterii G 1/2 s jedním závitem	kus	4,000	20,81	83,24
69	K	722220861	Demontáž armatur závitových se dvěma závity G do 3/4	kus	2,000	89,30	178,60
70	K	722239102	Montáž armatur vodovodních se dvěma závity G 3/4	kus	2,000	233,70	467,40
71	M	72201	kohout kulový R 250D-20	m	10,000	41,23	412,30
72	K	722290226	Zkouška těsnosti vodovodního potrubí závitového do DN 50	%	89,481	1,02	91,27
207	K	998722201	Přesun hmot procentní pro vnitřní vodovod v objektech v do 6 m				
			Zdravotechnika - zařizovací předměty				30 818,99
D	725		Demontáž klozetu splachovací s nádrží	soubor	1,000	184,30	184,30
75	K	725110811		kus	1,000	1 358,50	1 358,50
76	K	725119122	Montáž klozetových mis kombi	kus	1,000	2 185,00	2 185,00
77	M	6421	WC kombi bílý vč. sedátka	soubor	1,000	121,60	121,60
78	K	725210821	Demontáž umyvadel bez výtokových armatur	soubor	1,000	1 254,00	1 254,00
79	K	725219101	Montáž umyvadla přípevného na konzoly	kus	1,000	2 850,00	2 850,00
80	M	64221040a	umyvátka keramické stěnové bílé 400x310mm se skříňkou	soubor	1,000	135,85	135,85
81	K	725220842	Demontáž van ocelových volně stojících	kpl	1,000	11 000,00	11 000,00
82	K	72524	D+M čtvrtkuhového sprchového koutu 90cm se zástenou	soubor	1,000	2 584,00	2 584,00
83	K	725291642	Doplnky zařízení koupelen a záchodu nerezové sedačky do sprchy	soubor	2,000	451,25	902,50
84	K	725291703	Doplnky zařízení koupelen a záchodu smaltované madlo rovné dl 500 mm	soubor	1,000	114,00	114,00
85	K	725819201	Montáž ventilu nastěnných G 1/2	kus	1,000	578,55	578,55
86	M	55111982	ventil rohový pračkový 3/4"	soubor	5,000	162,45	812,25
87	K	725819401	Montáž ventilu rohových G 1/2 s přípojovací trubičkou	kus	5,000	71,16	355,80
88	M	NVS-CF300315	rohový ventil bez filtru 1/2"X 1/2"	soubor	1,000	72,96	72,96
89	K	725820801	Demontáž baterie nastěnné do G 3/4	soubor	2,000	74,58	149,16
90	K	725820802	Demontáž baterie stojánkové do jednoho otvoru	soubor	1,000	1 273,00	1 273,00
91	K	725821325	Baterie dřezová stojánková páková s otáčivým kulatým ustím a délkou ramínka 220 mm	soubor	1,000	1 691,00	1 691,00
204	K	725822611	Baterie umyvadlová stojánková páková bez vypusti	soubor	1,000	2 500,00	2 500,00
93	K	725841312	Baterie sprchova nastěnná páková	soubor	1,000		

PČ	Typ	Kód	Popis	MJ	Množství	J cena [CZK]	Cena celkem [CZK]
94	K	725860811	Demontáž uzávěru zápachů jednoduchých	kus	3.000	12.73	38.19
95	K	725861101	Zápachová uzávěrka pro umyvadla DN 32	kus	1.000	273.60	273.60
96	K	725862103	Zápachová uzávěrka pro dřezu DN 40/50	kus	1.000	320.15	320.15
208	K	998725201	Přesun hmot procentní pro zařizovací předměty v objektech v do 6 m	%	307.544	0.21	64.58
Elektroinstalace - silnoproud							
D	741						38 627.31
98	K	21011	Revize elektroinstalace a odběrného místa pro připojení elektroměru	kpl	1.000	2 250.00	2 250.00
99	K	7401	Demontáž elektrického sporáku	kus	1.000	99.00	99.00
100	K	7411	Montáž elektrického sporáku	kus	1.000	878.40	878.40
101	M	21010	elektrický sporák se sklokeramickou deskou - bílý	kus	1.000	7 920.00	7 920.00
102	K	741110062	Montáž trubka plastová ohebná D přes 23 do 35 mm uložena pod omítku	m	2.000	28.98	57.96
103	M	34571061	trubka elektroinstalací ohebná z PVC (ČSN) 2313	m	2.000	8.11	16.22
104	K	741110511	Montáž lišta a kanálek vkladací šířky do 60 mm s víčkem	m	23.000	60.84	1 399.32
105	M	34571004	lišta elektroinstalací hranata bílá 20x20	m	17.850	16.29	290.78
106	M	34571007	lišta elektroinstalací hranata bílá 40x20	m	6.300	28.26	178.04
107	K	741112001	Montáž krabice zapuštěná plastová kruhová	kus	6.000	63.72	382.32
108	M	34572R	krabice univerzální rozvodná KU 68	kus	5.000	5.54	27.70
109	M	34572aR	krabice přístrojová KPR 68	kus	1.000	26.91	26.91
110	K	741112071	Montáž krabice přístrojová lišťová plast jednoducha	kus	6.000	56.97	341.82
111	M	34571R	krabice lišťová LK80x28	kus	6.000	19.08	114.48
112	M	59030	hmoždinka nalloukací 6x35	kus	55.000	0.50	27.50
113	K	741120101	Montáž vodič Cu izolovaný plný a laněný s PVC pláštěm žlá 0.15-16 mm2 zatažený (CY, CHAH-R(V))	m	9.000	10.08	90.72
114	M	34140844	vodič izolovaný s Cu jádrem 6mm2	m	9.000	13.68	123.12
115	K	741122015	Montáž kabel Cu bez ukončení uloženy pod omítku plný kulatý 3x1.5 mm2 (CYKY)	m	60.000	27.45	1 647.00
116	M	34111030	kabel silový s Cu jádrem 1kV 3x1.5mm2	m	62.700	13.14	823.88
117	M	3411	kabel pro pohyblivé připojení (CGSG 5x2.5)	m	3.300	37.80	124.74
118	K	741122016	Montáž kabel Cu bez ukončení uloženy pod omítku plný kulatý 3x2.5 až 6 mm2 (CYKY)	m	30.000	28.80	864.00
121	K	741122031	Montáž kabel Cu bez ukončení uloženy pod omítku plný kulatý 5x1.5 až 2.5 mm2 (CYKY)	m	10.000	36.81	368.10
122	M	34111094	kabel silový s Cu jádrem 1kV 5x2.5mm2	m	11.000	34.38	378.18
119	K	741122211	Montáž kabel Cu plný kulatý žlá 3x1.5 až 6 mm2 uloženy volně (CYKY)	m	36.000	17.28	622.08
120	M	34111036	kabel silový s Cu jádrem 1kV 3x2.5mm2	m	72.600	21.15	1 535.49
123	K	74121R	D+M bytová rozvodnice	kus	1.000	4 050.00	4 050.00
124	K	741310001	Montáž vypínač nastěnný 1-jednopolový prostředí normální	kus	2.000	97.20	194.40
125	M	34535512	spínač jednopólový 10A bílý	kus	2.000	60.57	121.14
126	K	741310003	Montáž vypínač nastěnný 2-člupólový prostředí normální	kus	1.000	110.70	110.70
127	M	345	spínač dvoupólový bílý	kus	1.000	247.50	247.50

PČ	Typ	Kód	Popis	MJ	Množství	J cena [CZK]	Cena celkem [CZK]
128	K	741310012	Montáž ovladač nástěnný 10S tláčkový zapínací se signální tloučkovou prostřední normální (vypínač sporákový)	kus	1 000	130.50	130.50
129	M	34537	umvězámí sporákový spínač se signální kontrolkou	kus	1 000	324.00	324.00
130	K	741313003	Montáž zásuvka (polozapuštěná bezšroubové připojení 2x(2P+PE) dvojnásobná	kus	10 000	82.80	828.00
131	M	3455R1	zásuvka dvojnásobná 16A bílá	kus	8 000	108.00	864.00
132	M	3455R2	zásuvka dvojnásobná natočená 16A bílá	kus	2 000	40.50	81.00
133	K	741320105	Montáž jistič jednopólový nn do 25 A ve skříní	kus	8 000	122.40	979.20
134	M	35822111	jistič 1pólový-charakteristika B 16A	kus	6 000	106.20	637.20
135	M	35822109	jistič 1pólový-charakteristika B 10A	kus	1 000	124.20	124.20
136	M	35822401	jistič 3pólový-charakteristika B 16A	kus	1 000	449.10	449.10
137	K	741321003	Montáž proudových chráničů dvoupólových nn do 25 A ve skříní	kus	1 000	154.80	154.80
138	M	35889	chránič proudový OEZ 25A/4/030	kus	1 000	684.00	684.00
139	K	741370032	Montáž svítidlo žárovkové bytové nástěnné přisazené 1 zdroj se sklem	kus	3 000	113.40	340.20
140	M	3481	svítidlo bytové žárovkové (koupelna)	kus	1 000	225.00	225.00
141	M	3482	svítidlo bytové žárovkové (chodba)	kus	2 000	225.00	450.00
142	K	741371031	Montáž svítidlo zářivkové bytové nástěnné přisazené 1 zdroj	kus	1 000	225.90	225.90
143	M	34812112	svítidlo zářivkové nástěnné s vypínačem 1x11W. IP20	kus	1 000	520.20	520.20
144	K	741950000	Demontáž puvodní elektroinstalace vč. odvodu a likvidace (lišty zásuvky, vypínač atd)	kpl	1 000	1 350.00	1 350.00
145	K	741950001	Slabební práce pro elektroinstalaci (sexani, proslupy, zahozy dražek atd)	kpl	1 000	3 600.00	3 600.00
146	K	741959	Demontáž a zpětná montáž datových kabelu	kus	1 000	1 080.00	1 080.00
209	K	998741201	Přesun hmot procentní pro silnoproud v objektech v do 6 m	%	383.588	0.70	268.51
			Vzduchotechnika				2 455.20
148	K	751377011	Mž odsavacého zakrytu (digestoř) bytového vestavěného	kus	1 000	539.10	539.10
149	M	7519	Digestoř s uhlíkovým filtrem	kus	1 000	1 755.00	1 755.00
150	K	751377811	Demontáž odsavacého zakrytu (digestoř) bytového vestavěného	kus	1 000	161.10	161.10
			Konstrukce truhlářské				36 532.78
165	K	766411R	Demontáž ostatních truhlářských výrobku vč. likvidace odpadu	kpl	1 000	855.00	855.00
166	K	766412R	Demontáž a opětovná montáž vestavěné skříně	kpl	1 000	1 800.00	1 800.00
151	K	766660001	Montáž dveřních křídel otvíravých jednokřídelových š do 0.8 m do ocelové zárubně	kus	2 000	591.30	1 182.60
152	M	MSN 0012R	dveře interierové jednokřídlé zasklené 2/3, vosatina, hladké bílé, 80x197 vč. kování	kus	1 000	1 350.00	1 350.00
153	M	MSN 001R	dveře interierové jednokřídlé zasklené 2/3, vosatina, hladké bílé, 80x197 vč. kování	kus	1 000	1 890.00	1 890.00
154	K	766660022	Montáž dveřních křídel otvíravých jednokřídelových š přes 0.8 m požárních do ocelové zárubně	kus	1 000	1 161.00	1 161.00
155	M	218R	protipožární dveře vchodové odolnosti EI, EW 30 DP3, 900 folie dtb. vč. kování bezpečnostní zámek	kus	1 000	4 365.00	4 365.00
156	K	766662811	Demontáž dveřních prahu u dveří jednokřídelových	kus	3 000	35.01	105.03
157	K	766691914	Vyvěšení nebo zavěšení dřevěných křídel dveří pl do 2 m2	kus	3 000	22.77	68.31
158	K	766695213	Montáž truhlářských prahu dveří jednokřídelových šířky přes 10 cm	kus	3 000	91.80	277.10

PČ	Typ	Kód	Popis	MJ	Množství	J cena [CZK]	Cena celkem [CZK]
159	M	61187116	práh dveřní dřevěný dubový tl 20mm dl 620mm š 100mm	kus	1.000	71,28	71,28
160	M	61187161	práh dveřní dřevěný dubový tl 20mm dl 820mm š 150mm	kus	1.000	125,10	125,10
161	M	61187181	práh dveřní dřevěný dubový tl 20mm dl 920mm š 150mm	kus	1.000	146,70	146,70
162	K	766812820	Demontaž kuchyňských linek dřevěných nebo kovových délky do 1,5 m	kus	1.000	244,80	244,80
163	K	76681R	kuchyňská linka dl 1200/2300mm vč dřezu, dodávka +montáž (dle specifikace)	kpl	1.000	22 500,00	22 500,00
164	K	766825811	Demontaž truhlářských vestavěných skříní jednokřídlových	kus	1.000	124,20	124,20
210	K	998766201	Přesun hmot procentní pro konstrukce truhlářské v objektech v do 6 m	%	362,644	0,74	268,36
D		771	Podlahy z dlaždic				3 130,05
168	K	771121011	Nátěr penetrační na podlahu	m2	3.850	42,48	163,55
169	K	771574113	Montáž podlah keramických hladkých lepených flexibilním lepidlem do 19 ks/m2	m2	3.850	360,00	1 386,00
170	M	59761	dlaždice keramické 30x30x0,8 cm (dle výběru investora)		4.235	315,00	1 334,03
171	K	771577111	Příplatek k montáži podlah keramických lepených flexibilním lepidlem za plochu do 5 m2	m2	3.850	12,69	48,86
172	K	771591115	Podlahy sparování silikonem	m	1.000	35,28	35,28
211	K	998771201	Přesun hmot procentní pro podlahy z dlaždic v objektech v do 6 m	%	29 677	5,47	162,33
D		776	Podlahy povlakové				14 204,99
174	K	776111116	Odstranění zbytku lepidla z podkladu povlakových podlah broušením	m2	11 990	50,49	605,38
175	K	776121111	Vodou ředitelná penetrace savého podkladu povlakových podlah ředěna v poměru 1:3	m2	23 980	28,89	692,78
176	K	776201811	Demontaž lepených povlakových podlah bez podložky ručně	m2	26.600	44,46	1 182,64
177	K	776221111	Lepení pasu z PVC standardním lepidlem	m2	23 980	119,70	2 870,41
178	M	28411	Podlahovina PVC - imitace dřeva	m2	26.378	227,70	6 006,27
179	K	776410811	Odstranění sokliku a listů pryžových nebo plastových	m	32.000	11,16	357,12
180	K	776421111	Montáž obvodových listů lepením	m	23 800	83,16	1 979,21
181	M	28411003	lišta soklová PVC 30x30mm	m	24.276	18,90	458,82
212	K	998776201	Přesun hmot procentní pro podlahy povlakové v objektech v do 6 m	%	141 526	0,37	52,36
D		781	Dokončovací práce - obklady				20 065,20
183	K	781121011	Nátěr penetrační na stěnu	m2	20 638	42,48	876,70
184	K	781474114	Montáž obkladu vnitřních keramických hladkých do 22 ks/m2 lepených flexibilním lepidlem	m2	20 638	414,90	8 562,71
185	M	59767040	obklad keramický hladký přes 19 do 22ks/m2 (dle výběru investora)	m2	22 702	350,10	7 947,97
186	K	781477111	Příplatek k montáži obkladu vnitřních keramických hladkých za plochu do 10 m2	m2	20 638	59,13	1 220,32
187	K	781494111	Plastové profily rohové lepené flexibilním lepidlem	m	6 000	132,30	793,80
188	K	781495115	Sparování vnitřních obkladu silikonem	m	3 000	39,06	117,18
213	K	998781201	Přesun hmot procentní pro obklady keramické v objektech v do 6 m	%	195 187	2,80	546,57
D		783	Dokončovací práce - natěry				1 720,37
190	K	783306801	Odstranění natěru ze zatečnických konstrukcí obroušením	m2	2 880	64,98	187,14

PČ	Typ	Kód	Popis	MJ	Množství	J cena [CZK]	Cena celkem [CZK]
191	K	783314101	Základní jednonásobný syntetický nátěr zámečnických konstrukcí	m ²	4.350	91.80	399.33
192	K	783317101	Krycí jednonásobný syntetický standardní nátěr zámečnických konstrukcí	m ²	4.350	90.90	395.42
193	K	783601315	Odmaštění deskových otopných těles vodou ředitelným odmašťovačem před provedením nátěru	m ²	2.000	57.87	115.74
194	K	783601713	Odmaštění vodou ředitelným odmašťovačem potrubí DN do 50 mm	m	11.000	4.92	54.12
195	K	783614121	Základní jednonásobný syntetický nátěr deskových otopných těles	m ²	2.000	50.94	101.88
196	K	783614551	Základní jednonásobný syntetický nátěr potrubí DN do 50 mm	m	11.000	13.86	152.46
197	K	783617121	Krycí jednonásobný syntetický nátěr deskových otopných těles	m ²	2.000	67.05	134.10
198	K	783617601	Krycí jednonásobný syntetický nátěr potrubí DN do 50 mm	m	11.000	16.38	180.18
199	D	784	Dokončovací práce - malby a tapety	kus	3.000	43.92	5 279.50
200	K	784161211	Lokální vyrovnání podkladu sádkovou stěrkou plochy do 0.25 m ² v místnostech výšky do 3.80 m	m ²	28.350	4.22	119.64
201	M	58124842	Zakrytí vnitřních podlah včetně pozdějšího odkrytí <i>folie pro malířské potřeby zakryvací tl 7μ 4x5m</i>	m ²	29.768	0.59	17.56
202	K	784181101	Základní akrylátová jednonásobná penetrace podkladu v místnostech výšky do 3.80m	m ²	107.269	13.41	1 438.48
203	K	784221101	Dvojnásobně bílé malby ze směsi za sucha dobře otěruvzdorných v místnostech do 3.80 m	m ²	107.269	33.30	3 572.06
5	D	HZS	Hodinové zúčtovací sazby	soubor	0.000	1 620.00	0.00
			Bakteriologická zkouška				0.00

REKAPITULACE STAVBY

Kód 20F-013b

Stavba: Oprava volného bytu 11B v domě Hladnovská 757/119a

KSO.
Místo: Ostrava

CC-CZ
Datum: 3 3 2020

Zadavatel

IČ:
DIČ:

Uchazeč:
FIKO-INSTAL s.r.o

27821731
CZ27821731

Projektant

IČ:
DIČ:

Zpracovatel

Ficek Rudolf

IČ:
DIČ:

Poznámka

Náklady z rozpočtu
Ostatní náklady ze souhrnného listu

239 720,70
0,00

Cena bez DPH

239 720,70

DPH základní 21,00%
snižena 15,00%

Základ daně 0,00
239 720,70

Výše daně 0,00
35 958,11

Cena s DPH

v CZK

275 678,81

REKAPITULACE OBJEKTŮ STAVBY A SOUPISŮ PRACÍ

Kód 20F-013b

Stavba: Oprava volného bytu 11B v domě Hladnovská 757/119a

Místo Ostrava Datum 3. 3. 2020
Zadavatel FIKO-INSTAL s r o Projektant Ficek Rudolf
Uchazeč

Kód Popis Cena bez DPH [CZK] Cena s DPH [CZK]

1) Náklady z rozpočtů

20F-013b Oprava volného bytu 11B v domě Hladnovská 757/119a

239 720,70 **275 678,81**
239 720,70 275 678,81

2) Ostatní náklady ze souhrnného listu

Celkové náklady za stavbu 1) + 2)

239 720,70 **275 678,81**

KRYCÍ LIST SOUPLISU PRACÍ

Stavba:

Oprava volného bytu 11B v domě Hladnovská 757/119a

KSO: Místo: Ostrava

CC-CZ: Datum: 3 3 2020

Zadavatel:

IČ: DIČ:

Uchazeč:

IČ: 27821731
DIČ: CZ27821731

Projektant:

IČ: DIČ:

Žpracovatel:

Ficek Rudolf

Poznámka

Náklady z rozpočtu

Ostatní náklady

Cena bez DPH

239 720,70
0,00

239 720,70

DPH základní
snižená

Základ daně
0,00
239 720,70

Sazba daně
21,00%
15,00%

Výše daně
0,00
35 958,11

Cena s DPH

v CZK

275 678,81

SOUPIS PRACÍ

Stavba.

Oprava volného bytu 11B v domě Hladnovská 757/119a

Místo

Ostrava

Datum 3. 3. 2020

Zadavatel

FIKO-INSTAL s r o

Projektant

Zpracovatel Ficek Rudolf

PČ Typ

Kód

Popis

MJ

Množství

J cena [CZK]

Cena celkem [CZK]

Náklady soupisu celkem

239 720,70

D HSV

Práce a dodávky HSV

43 859,70

D 3

Svislé a kompletní konstrukce

714,11

11 K 340235212

Zazdivka otvoru v příčkách nebo stěnách plochy do 0,0225 m² cihlami plnými tl přes 100 mm

kus 3,000

78,75

236,25

12 K 340236212

Zazdivka otvoru v příčkách nebo stěnách plochy do 0,09 m² cihlami plnými tl přes 100 mm

kus 2,000

116,10

232,20

13 K 346244357

Obezdivka koupelnových van ploch zaoblených tl 75 mm z pórobetonových přesných tvarnic

m² 0,320

767,70

245,66

D 6

Úpravy povrchů, podlahy a osazování výplní

22 571,05

14 K 611131121

Penetrační disperzní nátěr vnitřních stropů nanašeny ručně

m² 4,511

60,12

271,20

15 K 611325121

Vapenocementová štuková omítka ryh ve stropech šířky do 150 mm

m² 1,000

885,60

885,60

16 K 611325421

Oprava vnitřní vapenocementové štukové omítky stropu v rozsahu plochy do 10%

m² 45,105

100,80

4 546,58

17 K 612131121

Penetrační disperzní nátěr vnitřních stěn nanašeny ručně

m² 68,823

47,70

3 282,86

18 K 612135001

Vyrovnání podkladu vnitřních stěn maltou vapenocementovou tl do 10 mm

m² 20,638

206,10

4 253,49

19 K 612135101

Hrubá výplň ryh ve stěnách maltou jakékoli šířky ryhy

m² 1,200

326,70

392,04

20 K 612311131

Potažení vnitřních stěn vápenným štukem tloušťky do 3 mm

m² 48,185

107,10

5 160,61

21 K 612325221

Vapenocementová štuková omítka majících ploch do 0,09 m² na stěnách

kus 2,000

101,70

203,40

22 K 619995001

Začištění omítek kolem oken, dveří, podlah nebo obkladu

m 4,900

135,00

661,50

23 K 632450132

Vyrovnávací cementový potěr tl do 30 mm ze suchých směsí provedeny v ploše

m² 3,850

323,10

1 243,94

24 K 632459173

Příplatek k potěru tl do 30 mm za plochu do 5 m²

m² 3,850

13,41

51,63

25 K 642944121

Osazování ocelových zárubní dodatečně pl do 2,5 m²

kus 1,000

511,20

511,20

26 M 563313886

zarubeň ocelova pro běžné zábrní z porobeton 150 leva/prava 900

kus 1,000

1 107,00

1 107,00

D 9

Ostatní konstrukce a práce, bourání

16 079,30

27 K 949101111

Lešení pomocné pro objekty pozemních staveb s lešeníovou podlahou v do 1,9 m zatížení do 150 kg/m²

m² 45,105

41,22

1 859,23

28 K 952901111

Vyčištění budov bytové a občanské výstavby při výšce podlaží do 4 m

m² 45,105

83,70

3 775,29

29 K 9529020R

Provedení úklidu společných prostor 1x denně

den 30,000

225,00

6 750,00

30 K 962031132

Bourání příček z cihel palených na MVC tl do 100 mm

m² 0,900

82,71

74,44

31 K 968072455

Vybourání kovových dveřních zárubní pl do 2 m²

m² 1,800

252,00

45,11

PČ	Typ	Kód	Popis	MJ	Množství	J cena [CZK]	Cena celkem [CZK]
32	K	971033331	Vybourání otvoru ve zdivu cihelném pl do 0.09 m2 na MVC nebo MV tl do 150 mm	kus	2 000	57,15	114,30
33	K	974031142	Vysekání ryh ve zdivu cihelném hl do 70 mm š do 70 mm	m	4 000	71,10	284,40
34	K	974031144	Vysekání ryh ve zdivu cihelném hl do 70 mm š do 150 mm	m	8 000	102,60	820,80
35	K	974042554	Vysekání ryh v dlažbě betonové nebo jiné monolitické hl do 100 mm š do 150 mm	m	1 000	249,30	249,30
36	K	976071111	Vybourání kovových madel a zábradlí	m	1 000	147,60	147,60
37	K	978013191	Otlučení (osekání) vnitřní vápenné nebo vápenocementové omítky stěn v rozsahu do 100 %	m2	9,440	69,75	658,44
38	K	978059541	Odsekání a odebrání obkladu stěn z vnitřních obkladaček plochy přes 1 m2	m2	11,085	80,46	891,90
D		997	Přesun sutě				4 177,62
39	K	997013211	Vnitrostaveništní doprava sutí a vybouraných hmot pro budovy v do 6 m ručně	t	2,317	558,00	1 292,89
40	K	997013501	Odvoz sutí a vybouraných hmot na skládku nebo meziskládku do 1 km se složením	t	2,317	213,30	494,22
41	K	997013509	Příplatek k odvozu sutí a vybouraných hmot na skládku ZKD 1 km přes 1 km	t	2,317	9,27	21,48
42	K	997013631	Poplatek za uložení na skládce (skládkovně) stavebního odpadu smíšeného kód odpadu 17 09 04	t	2,309	1 026,00	2 369,03
D		998	Přesun hmot				317,62
43	K	998011001	Přesun hmot pro budovy zděné v do 6 m	t	1,347	235,80	317,62
D		PSV	Práce a dodávky PSV				194 241,00
D		711	Izolace proti vodě, vlhkosti a plynum				1 673,09
44	K	7111111052	Provedení izolace proti zemní vlhkosti vodorovně za studena 2x nátěr tekutou lepenkou	m2	3 850	35,19	135,48
45	M	KNF.00216333	TEKUTA HYDROIZOLACE Hydroizolační nátěr	kg	5,775	87,84	507,28
46	K	711112052	Provedení izolace proti zemní vlhkosti svisle za studena 2x nátěr tekutou lepenkou	m2	4,800	59,40	285,12
47	M	KNF.00216333	TEKUTA HYDROIZOLACE Hydroizolační nátěr	kg	7,920	87,84	695,69
208	K	998711201	Přesun hmot procentní pro izolace proti vodě, vlhkosti a plynum v objektech v do 6 m	%	16,236	3,05	49,52
D		721	Zdravotechnika - vnitřní kanalizace				3 728,66
49	K	721171803	Demontaž potrubí z PVC do D 75	m	3,000	9,90	29,70
50	K	721171808	Demontaž potrubí z PVC do D 114	m	0,500	26,46	13,23
51	K	721171912	Potrubí z PP propojení potrubí DN 40	kus	1,000	202,50	202,50
52	K	721171913	Potrubí z PP propojení potrubí DN 50	kus	1,000	207,00	207,00
53	K	721171915	Potrubí z PP propojení potrubí DN 110	kus	1,000	326,70	326,70
54	K	721174042	Potrubí kanalizační z PP přípojovací DN 40	m	3,000	310,50	931,50
55	K	721174043	Potrubí kanalizační z PP přípojovací DN 50	m	3,500	344,70	1 206,45
56	K	721174045	Potrubí kanalizační z PP přípojovací DN 110	m	0,500	502,20	251,10
57	K	721194104	Vyvedení a upevnění odpadních vypustek DN 40	kus	3,000	62,04	187,92
58	K	721194105	Vyvedení a upevnění odpadních vypustek DN 50	kus	1,000	69,48	69,48
59	K	721194109	Vyvedení a upevnění odpadních vypustek DN 100	kus	1,000	103,50	103,50
60	K	721290111	Žkouška těsnosti potrubí kanalizace vodou do DN 125	m	7,000	19,71	137,97

PČ	Typ	Kód	Popis	MJ	Množství	J cena [CZK]	Cena celkem [CZK]
209	K	998721201	Přesun hmot procentní pro vnitřní kanalizace v objektech v do 6 m	%	36.671	1.68	61.61
	D	722	Zdravotechnika - vnitřní vodovod	hod	3.000	351.90	8 563.57
74	K	72202	HZS - vypuštění a natlakování systému po opravě	m	6.000	55.08	330.48
62	K	722130801	Demontáž potrubí ocelové pozinkované závitové do DN 25	m	7.000	260.10	1 820.70
63	K	722174002	Potrubí vodovodní plastové PPR svar polyfuze PN 16 D 20 x 2.8 mm	m	3.000	315.00	945.00
64	K	722174003	Potrubí vodovodní plastové PPR svar polyfuze PN 16 D 25 x 3.5 mm	m	10.000	45.81	458.10
65	K	722181211	Ochrana vodovodního potrubí přilepenými termoizolačními trubnicemi z PE tl do 6 mm DN do 22 mm	kus	8.000	169.20	1 353.60
66	K	722190401	Vyvedení a upevnění výpustku do DN 25	kus	1.000	65.88	65.88
67	K	722190901	Uzavření nebo otevření vodovodního potrubí při opravách	kus	6.000	171.00	1 026.00
68	K	722220111	Nástěnka pro vytokový ventil G 1/2 s jedním závitem	pár	1.000	340.20	340.20
69	K	722220121	Nástěnka pro baterii G 1/2 s jedním závitem	kus	4.000	19.71	78.84
70	K	722220861	Demontáž armatur zavítových se dvěma závitů G do 3/4	kus	2.000	84.60	169.20
71	K	722239102	Montáž armatur vodovodních se dvěma závitů G 3/4	kus	2.000	221.40	442.80
72	M	72201	kohout kulový R 250D-20	m	10.000	39.06	390.60
73	K	722290226	Zkouška těsnosti vodovodního potrubí závitového do DN 50	%	84.771	1.02	86.47
210	K	998722201	Přesun hmot procentní pro vnitřní vodovod v objektech v do 6 m				29 057.14
	D	725	Zdravotechnika - zařizovací předměty	soubor	1.000	174.60	174.60
76	K	725110811	Demontáž klozetu splachovací s nadřzí	kus	1.000	1 287.00	1 287.00
77	K	725119122	Montáž klozetových mis kombi	kus	1.000	2 070.00	2 070.00
78	M	6421	WC kombi bílý vč. sadátka	soubor	1.000	115.20	115.20
79	K	725210821	Demontáž umyvadel bez vytokových armatur	soubor	1.000	1 188.00	1 188.00
80	K	725219101	Montáž umyvadla přípevného na konzoly	kus	1.000	2 850.00	2 850.00
81	M	64221040a	umyvátko keramické stěnové bílé 400x310mm se skříňkou	soubor	1.000	128.70	128.70
82	K	725220842	Demontáž van ocelových volně stojících	kpl	1.000	11 000.00	11 000.00
83	K	72524	D+M čítrkuhového sprchového koutu 90cm se zástěnou	soubor	1.000	2 448.00	2 448.00
84	K	725291642	Doplňky zařízení koupelen a záchodu nerezové sedačky do sprchy	soubor	2.000	427.50	855.00
85	K	725291703	Doplňky zařízení koupelen a záchodu smaltované madlo rovné dl 500 mm	soubor	1.000	108.00	108.00
86	K	725819201	Montáž ventilu nastěnných G 1/2	kus	1.000	548.10	548.10
87	M	55111982	ventil rohový pračkový 3/4"	soubor	5.000	153.90	769.50
88	K	725819401	Montáž ventilu rohových G 1/2 s přípojovací trubičkou	kus	5.000	67.41	337.05
89	M	NVS CF300315	rohový ventil bez filtru 1/2"x 1/2"	soubor	1.000	69.12	69.12
90	K	725820801	Demontáž baterie nástěnné do G 3 / 4	soubor	2.000	70.65	141.30
91	K	725820802	Demontáž baterie stojankové do jednoho otvoru	soubor	1.000	1 206.00	1 206.00
92	K	725821325	Baterie dřezová stojanková páková s otáčivým kulatým ústím a delkou ramínka 220 mm	soubor	1.000	1 602.00	1 602.00
207	K	725822611	Baterie umyvadlová stojanková páková bez výpustu				1 611**

PČ	Typ	Kód	Popis	MJ	Množství	J cena [CZK]	Cena celkem [CZK]
94	K	725841312	Baterie sprchová nástěnná páková	soubor	1,000	1 500,00	1 500,00
95	K	725860811	Demontáž uzávěru zápachů jednoduchých	kus	3,000	12,06	36,18
96	K	725861101	Zápachová uzávěrka pro umyvadla DN 32	kus	1,000	259,20	259,20
97	K	725862103	Zápachová uzávěrka pro dřez DN 40/50	kus	1,000	303,30	303,30
211	K	998725201	Přesun hmot procentní pro zařizovací předměty v objektech v do 6 m	%	289,963	0,21	60,89
Elektroinstalace - silnoprúd							
D		741					48 984,48
99	K	21011	Revize elektroinstalace a odběrného místa pro připojení elektroměru	kpl	1,000	2 250,00	2 250,00
100	K	7401	Demontáž elektrického sporáku	kus	1,000	99,00	99,00
101	K	7411	Montáž elektrického sporáku	kus	1,000	8 784,90	8 784,90
102	M	21010	elektrický sporák se sklokeramickou deskou - bílý	kus	1,000	7 920,00	7 920,00
103	K	741110062	Montáž trubka plastová ohebná D přes 23 do 35 mm uložena pod omítku	m	2,000	28,98	57,96
104	M	34571061	trubka elektroinstalací ohebná z PVC (ČSN) 23T3	m	2,000	8,11	16,22
105	K	741110511	Montáž lišta a kanálek vkladací šířky do 60 mm s víčkem	m	27,000	60,84	1 642,68
106	M	34571004	lišta elektroinstalací hranatá bílá 20x20	m	17,850	16,29	290,78
107	M	34571007	lišta elektroinstalací hranatá bílá 40x20	m	10,500	28,26	296,73
108	K	741112001	Montáž krabice zapuštěná plastová kruhová	kus	8,000	63,72	509,76
109	M	34572R	krabice univerzální rozvodná KU 68	kus	7,000	5,54	38,78
110	M	34572aR	krabice přístrojová KPR 68	kus	1,000	26,91	26,91
111	K	741112071	Montáž krabice přístrojová lištová plast jednoduchá	kus	8,000	56,97	455,76
112	M	34571R	krabice lištová LK80x28	kus	8,000	19,08	152,64
113	M	59030	hmoždinka natloukací 6x35	kus	60,000	0,50	30,00
114	K	741120101	Montáž vodič Cu izolovaný plný a laněný s PVC pláštěm žíla 0.15-16 mm ² zatažený (CY, CHAH-R(V))	m	15,000	10,08	151,20
115	M	34140844	vodič izolovaný s Cu jádrem 6mm ²	m	15,000	13,68	205,20
116	K	741122015	Montáž kabel Cu bez ukončení uloženy pod omítku plný kulatý 3x1.5 mm ² (CYKY)	m	63,000	27,45	1 729,35
117	M	34111030	kabel silový s Cu jádrem 1kV 3x1.5mm ²	m	66,000	13,14	867,24
118	M	3411	kabel pro pohyblivé připojení (CGSG 5x2.5)	m	3,300	37,80	124,74
119	K	741122016	Montáž kabel Cu bez ukončení uloženy pod omítku plný kulatý 3x2.5 až 6 mm ² (CYKY)	m	40,000	28,80	1 152,00
122	K	741122031	Montáž kabel Cu bez ukončení uloženy pod omítku plný kulatý 5x1.5 až 2.5 mm ² (CYKY)	m	11,000	36,81	404,91
123	M	34111094	kabel silový s Cu jádrem 1kV 5x2.5mm ²	m	12,100	34,38	416,00
120	K	741122211	Montáž kabel Cu plný kulatý žíla 3x1.5 až 6 mm ² uloženy volně (CYKY)	m	40,000	17,28	691,20
121	M	34111036	kabel silový s Cu jádrem 1kV 3x2.5mm ²	m	88,000	21,15	1 861,20
124	K	74121R	D+M bytová rozvodnice	kus	1,000	4 050,00	4 050,00
125	K	741310001	Montáž vypínač nástěnný 1-jednopolový prostředí normální	kus	3,000	97,20	291,60
126	M	34535512	spínač jednopolový 10A bílý	kus	3,000	60,57	181,71
127	K	741310003	Montáž vypínač nástěnný 2-dvoupolový prostředí normální	kus	1,000	110,70	110,70

PČ	Typ	Kód	Popis	MJ	Množství	J cena [CZK]	Cena celkem [CZK]
128	M	345	spínač dvojpólový bílý	kus	1 000	247.50	247.50
129	K	741310012	Montáž ovladač nástěnný 1/0S-tlačítkový zapínací se signální důtnavkou prostřední normální (vypínač sporákový)	kus	1 000	130.50	130.50
130	M	34537	umvětrátní sporákový spínač se signální kontrolkou	kus	1 000	302.40	302.40
131	K	741313003	Montáž zásuvka (polozapuštěná bezšroubové připojení 2x(2P+PE) dvojnásobná	kus	12 000	82.80	993.60
132	M	3455R1	zásuvka dvojnásobná 16A bílá	kus	10 000	108.00	1 080.00
133	M	3455R2	zásuvka dvojnásobná natočená 16A bílá	kus	2 000	130.50	261.00
134	K	741320105	Montáž jistič jednopólový nn do 25 A ve skříní	kus	8 000	122.40	979.20
135	M	35822111	jistič 1pólový-charakteristika B 16A	kus	6 000	106.20	637.20
136	M	35822109	jistič 1pólový-charakteristika B 10A	kus	1 000	124.20	124.20
137	M	35822401	jistič 3pólový-charakteristika B 16A	kus	1 000	449.10	449.10
138	K	741321003	Montáž proudových chráničů dvoupólových nn do 25 A ve skříní	kus	1 000	154.80	154.80
139	M	35689	chránič proudový OFZ 25A/4/030	kus	1 000	684.00	684.00
140	K	741370032	Montáž svítidlo žárovkové bytové nástěnné přisazené 1 zdroj se sklem	kus	3 000	113.40	340.20
141	M	3481	svítidlo bytové žárovkové (koupelna)	kus	1 000	225.00	225.00
142	M	3482	svítidlo bytové žárovkové (chodba)	kus	2 000	225.00	450.00
143	K	741371031	Montáž svítidlo zářivkové bytové nástěnné přisazené 1 zdroj	kus	1 000	225.90	225.90
144	M	34812112	svítidlo zářivkové nástěnné s vypínačem 1x11W. IP20	kus	1 000	520.20	520.20
145	K	741950000	Demontáž puvodní elektroinstalace vč. odvodu a likvidace (lístý zásuvky vypínač atd)	kpl	1 000	1 350.00	1 350.00
146	K	741950001	Stavební práce pro elektroinstalaci (sexani, prostory zahozy dražek atd)	kpl	1 000	3 600.00	3 600.00
147	K	741959	Demontáž a zpětná montáž datových kabelu	kus	1 000	1 080.00	1 080.00
212	K	998741201	Přesun hmot procentní pro silnoproud v objektech v do 6 m	%	486.440	0.70	340.51
Vzduchotechnika							
149	K	751377011	Mž odsávacího zakrytu (digestoř) bytového vestavěného	kus	1 000	539.10	539.10
150	M	7519	Digestoř s uhlíkovým filtrem	kus	1 000	0.00	0.00
151	K	751377811	Demontáž odsávacího zakrytu (digestoř) bytového vestavěného	kus	1 000	161.10	161.10
Konstrukce truhlářské							
166	K	766411R	Demontáž ostatních truhlářských výrobku vč likvidace odpadu	kpl	1 000	855.00	855.00
167	K	766412R	Demontáž a opětovná montáž vestavěné skříně	kpl	1 000	1 800.00	1 800.00
152	K	766660001	Montáž dveřních křídel otvíravých jednokřídlových š do 0.8 m do ocelové zárubně	kus	3 000	591.30	1 773.90
153	M	MSN 0012R	dveře interierové jednokřídlé plně. voštin. hladké bílé. 60x197 vč kování	kus	1 000	1 350.00	1 350.00
154	M	MSN 001R	dveře interierové jednokřídlé zasklené 2/3. voštin. hladké bílé. 80x197 vč kování	kus	2 000	1 890.00	3 780.00
155	K	766660022	Montáž dveřních křídel otvíravých jednokřídlových š přes 0.8 m požárních do ocelové zárubně	kus	1 000	1 161.00	1 161.00
156	M	218R	protipožární dveře vchodové .odolnost EI. EW 30 DP3. 900 folie dub. vč. kovami bezpečnostní zámek	kus	1 000	4 365.00	4 365.00
157	K	766662811	Demontáž dveřních prahu u dveří jednokřídlových	kus	4 000	35.01	140.04
158	K	766691914	Vyvěšení nebo zavěšení dřevěných křídel dveří pl do 2 m2	kus	4 000	22.77	91
39 309.15							

PČ	Typ	Kód	Popis	MJ	Množství	J cena [CZK]	Cena celkem [CZK]
159	K	766695213	Montáž truhlářských prahu dveří jednokřídlových šířky přes 10 cm	kus	4.000	91.80	367.20
160	M	61187116	práh dveřní dřevěný dubový tl 20mm dl 620mm s 100mm	kus	1.000	71.28	71.28
161	M	61187161	práh dveřní dřevěný dubový tl 20mm dl 820mm s 150mm	kus	2.000	125.10	250.20
162	M	61187181	práh dveřní dřevěný dubový tl 20mm dl 920mm s 150mm	kus	1.000	146.70	146.70
163	K	766812820	Demontáž kuchyňských linek dřevěných nebo kovových délky do 1.5 m	kus	1.000	244.80	244.80
164	K	76681R	kuchyňská linka dl 1200/2300mm vč. dřezu, dodávka + montáž (dle specifikace)	kpl	1.000	22 500.00	22 500.00
165	K	766825811	Demontáž truhlářských vestavěných skříní jednokřídlových	kus	1.000	124.20	124.20
213	K	998766201	Přesun hmot procentní pro konstrukce truhlářské v objektech v do 6 m	%	390.204	0.74	288.75
							3 130,05
D		771	Podlahy z dlaždic				
169	K	771121011	Natěr penetrační na podlahu	m2	3.850	42.48	163.55
170	K	771574113	Montáž podlah keramických hladkých lepených flexibilním lepidlem do 19 ks/m2	m2	3.850	360.00	1 386.00
171	M	59761	dlaždice keramické 30x30x0.8 cm (dle výběru investora)	m2	4.235	315.00	1 334.03
172	K	771577111	Příplatek k montáži podlah keramických lepených flexibilním lepidlem za plochu do 5 m2	m2	3.850	12.69	48.86
173	K	771591115	Podlahy sparování silikonem	m	1.000	35.28	35.28
214	K	998771201	Přesun hmot procentní pro podlahy z dlaždic v objektech v do 6 m	%	29.677	5.47	162.33
							24 386,35
D		776	Podlahy povlakové				
175	K	776111116	Odstranění zbytku lepidla z podkladu povlakových podlah broušením	m2	20.368	50.49	1 028.38
176	K	776121111	Vodou ředitelná penetrace saveho podkladu povlakových podlah ředěná v poměru 1 : 3	m2	40.735	28.89	1 176.83
177	K	776201811	Demontáž lepených povlakových podlah bez podložky ručně	m2	43.495	44.46	1 933.79
178	K	776221111	Lepení pásu z PVC standardním lepidlem	m2	40.735	119.70	4 875.98
179	M	28411	Podlahovina PVC - imitace dřeva	m2	44.809	227.70	10 203.01
180	K	776410811	Odstranění sokliku a listů pryžových nebo plastových	m	52.100	11.16	581.44
181	K	776421111	Montáž obvodových listů lepením	m	43.900	83.16	3 650.72
182	M	28411003	lista soklová PVC 30x30mm	m	44.778	18.90	846.30
215	K	998776201	Přesun hmot procentní pro podlahy povlakové v objektech v do 6 m	%	242.965	0.37	89.90
							20 065,20
D		781	Dokončovací práce - obklady				
184	K	781121011	Natěr penetrační na stěnu	m2	20.638	42.48	876.70
185	K	781474114	Montáž obkladu vnitřních keramických hladkých do 22 ks/m2 lepených flexibilním lepidlem	m2	20.638	414.90	8 562.71
186	M	59761040	obklad keramický hladký přes 19 do 22ks/m2 (dle výběru investora)	m2	22.707	350.10	7 947.97
187	K	781477111	Příplatek k montáži obkladu vnitřních keramických hladkých za plochu do 10 m2	m2	20.638	59.13	1 220.32
188	K	781494111	Plastové profily rohové lepené flexibilním lepidlem	m	6.000	132.30	793.80
189	K	781495115	Sparování vnitřních obkladu silikonem	m	3.000	39.06	117.18
216	K	998781201	Přesun hmot procentní pro obklady keramické v objektech v do 6 m	%	195.187	2.80	546.57
							2 070.67
D		783	Dokončovací práce - natěry				

PČ	Typ	Kód	Popis	MJ	Množství	J cena [CZK]	Cena celkem [CZK]
191	K	783306801	Odstranění nátěru ze zamečnických konstrukcí obroušením	m2	3.840	64.98	249.52
192	K	783314101	Základní jednonásobný syntetický nátěr zamečnických konstrukcí	m2	5.310	91.80	487.46
193	K	783317101	Krycí jednonásobný syntetický standardní nátěr zamečnických konstrukcí	m2	5.310	90.90	482.68
194	K	783601315	Odmaštění deskových otopných těles vodou ředitelným odmašťovačem před provedením nátěru	m2	2.240	57.87	129.63
195	K	783601713	Odmaštění vodou ředitelným odmašťovačem potrubí DN do 50 mm	m	13.000	4.92	63.96
196	K	783614121	Základní jednonásobný syntetický nátěr deskových otopných těles	m2	2.240	50.94	114.11
197	K	783614551	Základní jednonásobný syntetický nátěr potrubí DN do 50 mm	m	13.000	13.86	180.18
198	K	783617121	Krycí jednonásobný syntetický nátěr deskových otopných těles	m2	2.240	67.05	150.19
199	K	783617601	Krycí jednonásobný syntetický nátěr potrubí DN do 50 mm	m	13.000	16.38	212.94
							12 572.44
			Dokončovací práce - malby a tapety				
200	K	784121031	Mytí podkladu v místnostech výšky do 3.80 m	m2	48.185	14.67	706.87
201	K	784131013	Odstranění lepených tapet s makulaturou ze stěn výšky do 3.80 m	m2	48.185	56.97	2 745.10
202	K	784161211	Lokální vyrovnání podkladu sádrovou stěrkou plochy do 0.25 m2 v místnostech výšky do 3.80 m	kus	5.000	43.92	219.60
203	K	784171101	Zakrytí vnitřních podlah včetně pozdějšího odkrytí	m2	45.105	4.22	190.34
204	M	58124842	<i>folie pro malířské potřeby zakryvací tl 7μ 4x5m</i>	m2	47.360	0.59	27.94
205	K	784181101	Základní akrylátová jednonásobná penetrace podkladu v místnostech výšky do 3.80m	m2	185.883	13.41	2 492.69
206	K	784221101	Dvounásobne bíle malby ze směsi za sucha dobře otěruvzdorných v místnostech do 3.80 m	m2	185.883	33.30	6 189.90
							1 620.00
5	K	HZS91111	Hodinové zúčtovací sazby Bakteriologická zkouška	soubor	1.000	1 620.00	1 620.00

harmonogram prací - Oprava stávajících bytů, Etážové číslo 757/112a, Objekt 112a/104

byt	druh prací	tyden 1	tyden 2	tyden 3	tyden 4	tyden 5	uzlový bod 1	tyden 6	tyden 7	tyden 8	uzlový bod 2	tyden 9	tyden 10	tyden 11	tyden 12
9A	Ostatní konstrukce a práce - bourání														
	Zdravotechnika - vodovod a kanalizace														
	Elektroinstalace - hrubé rozvody														
	Upravy povrchu - omítky														
	Podlahy z dlaždic, keramické obklady														
	Malby a natěry														
	Podlahy povlakové														
	Kuchyňská linka														
	Kompletace elektro - ZTI														
Revize, vyklizení a vycištění															
18A	Ostatní konstrukce a práce - bourání														
	Zdravotechnika - vodovod a kanalizace														
	Elektroinstalace - hrubé rozvody														
	Upravy povrchu - omítky														
	Podlahy z dlaždic, keramické obklady														
	Malby a natěry														
	Podlahy povlakové														
	Kuchyňská linka														
	Kompletace elektro - ZTI														
Revize, vyklizení a vycištění															
6B	Ostatní konstrukce a práce - bourání														
	Zdravotechnika - vodovod a kanalizace														
	Elektroinstalace - hrubé rozvody														
	Podlahy z dlaždic, keramické obklady														
	Malby a natěry														
	Podlahy povlakové														
	Kuchyňská linka														
	Kompletace elektro - ZTI														
	Revize, vyklizení a vycištění														
11B	Ostatní konstrukce a práce - bourání														
	Zdravotechnika - vodovod a kanalizace														
	Elektroinstalace - hrubé rozvody														
	Upravy povrchů - omítky														
	Podlahy z dlaždic, keramické obklady														
	Malby a natěry														
	Podlahy povlakové														
	Kuchyňská linka														
	Kompletace elektro + ZTI														
Revize, vyklizení a vycištění															
							UZLOVÝ BOD I - DOKONČENÍ VŠECH BOURACÍCH PRACÍ								
											UZLOVÝ BOD II - DOKONČENÍ A PŘEDÁNÍ BYTŮ VE VCHODU "A"				

