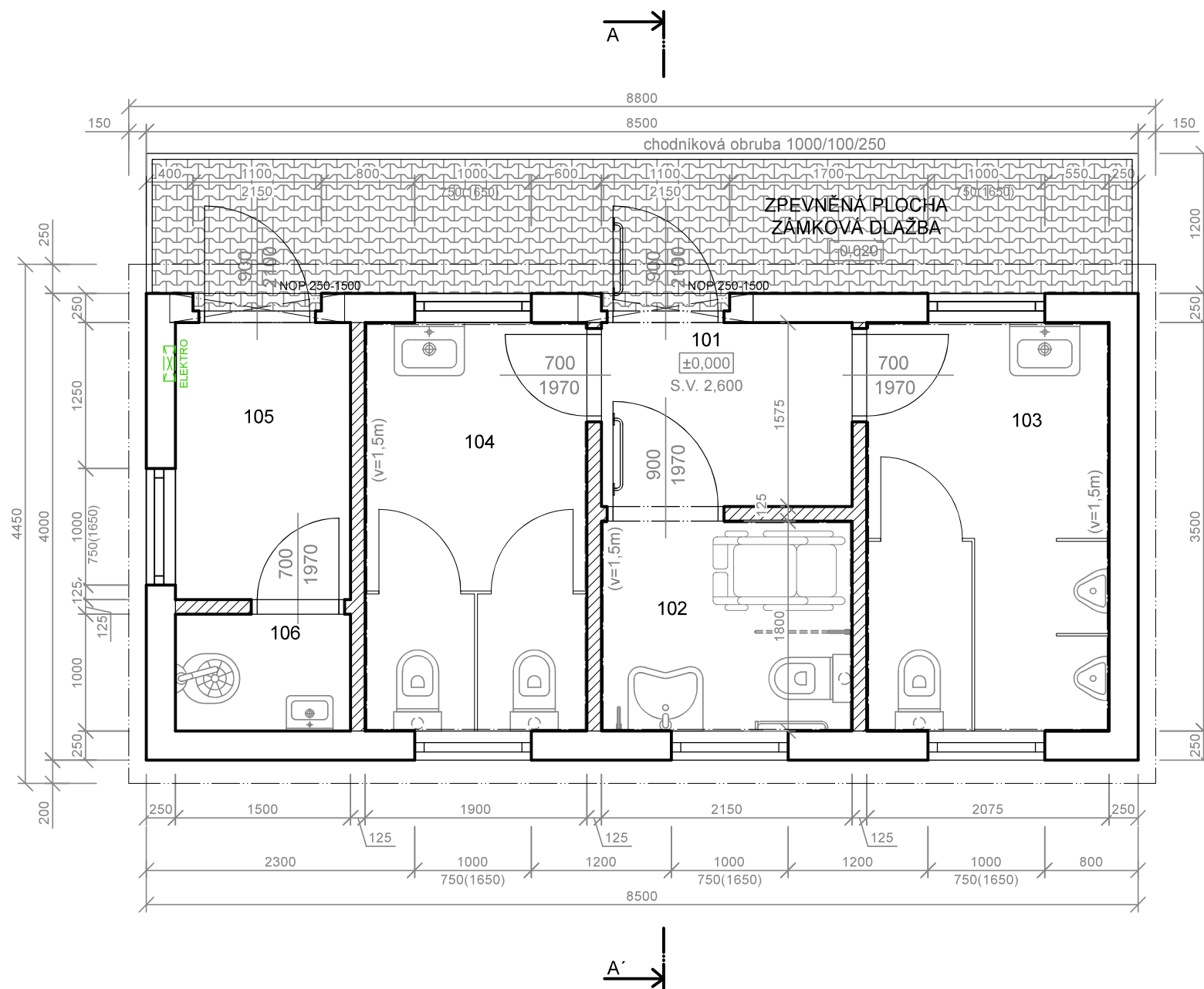


PŮDORYS



LEGENDA MÍSTNOSTÍ

Č.M.	ÚČEL MÍSTNOSTI	PLOCHA m ²	S. V. [m]	PODLAHA	POZNÁMKA
101	PŘEDSÍŇ	3,39	2,600	KER. DLAŽBA	
102	WC ZTP	3,87	2,600	KER. DLAŽBA	KER. OBKLAD 1,5m
103	WC MUŽI	7,26	2,600	KER. DLAŽBA	KER. OBKLAD 1,5m
104	WC ŽENY	6,65	2,600	KER. DLAŽBA	KER. OBKLAD 1,5m
105	SKLAD	3,56	2,600	KER. DLAŽBA	
106	ÚKLID	1,5	2,600	KER. DLAŽBA	

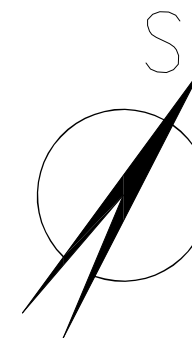
CELKOVÁ UŽITNÁ PLOCHA 26,23m²

LEGENDA HMOT

	ZDĚNÉ KONSTRUKCE
	KONSTRUKCE SDK
	ZÁMKOVÁ DLAŽBA

POZNÁMKA

- objekt bude zděný a obvodové zdi budou provedeny z autoklávovaného pórobetonu kategorie I na zdicí maltu (alt. lepidlo)
- příčky mezi jednotlivými místnostmi budou provedeny jako SDK 125mm
- hlavní vstupní dveře do objektu budou plastové (do místnosti 101 musí být z hlediska bezbariérovosti bez prahu a opatřeny madlem)
- okna budou plastová, a to včetně parapetů (vnitřních i vnějších)
- dveře v SDK příčkách budou dřevěné do ocelových zárubní (do místnosti 102 bez prahu a s klikou ve výšce MAX. 1,1m)
- jednotlivé dělicí příčky a polopříčky v místnosti 103 a 104 budou provedeny jako sanitární s nerezovými nožkami, nerezovými rámy a s WC zámky a budou provedeny ze systémových desek tl. 20-25mm vhodnými do vlhka - jejich výška bude MAX. 2,0m
- zařizovací předměty v místnosti 102 budou provedeny v souladu s vyhláškou č. 398/2009 sb., o obecných technických požadavcích zabezpečujících užívání staveb osobami s omezenou schopností pohybu a orientace
- před objektem bude provedeny zpevněná plocha ze zámkové dlažby
- dveřní otvory v obvodové zdi budou opatřeny systémovými nosnými překlady
- okenní otvory nebudou opatřeny překlady - pouze systémovým věncem
- teplá voda pro umývadla bude ohřívána průtokovými ohřivači



0,000 = 536,2 m. n. m.

Zodpovědný projektant:	Vypracoval:	 Ing. Karel Oubělický - OK Project tel: 608 211 842, info@okproject.cz
Ing. Karel Oubělický	Ing. Karel Oubělický	
Stavebník:	obec Oborná, č. p. 80, 792 01 Bruntál, IČ: 008 465 20	
Místo stavby:	parc. č. 440/4 a parc. č. 439/3	
Název stavby:	Novostavba veřejného WC - volnočasový areál Oborná	
Část PD:	D. Dokumentace stavebního objektu	Číslo zakázky: 02/20/OK
Výkres:	Půdorys 1.NP	Datum: 01/2020
		Stupeň: Společný souhlas
		Měřítko: 1:50
		č.výkresu: D.1.1.b-02