



S004P01F0VH7

Soupis prací a výkaz výměr

S:	1065/2020	Úprava uličního prostoru ul. Jánošíkova, Hodonín
O:	SO.01	Komunikace a zpevněné plochy
R:	3	Komunikace a zpevněné plochy

P.č.	Číslo položky	Název položky	MJ	Množství	Cena / MJ	Celkem
------	---------------	---------------	----	----------	-----------	--------

chodníkový do oblouku s výškou podstupnice 60 mm :

vytvoření oblouků o poloměrech R4,2 m - obrubníky budou nařezány na délku 0,5 m šikmo tak, aby šířka spáry byla max.3 mm :

R = 0,5 m : 1

R = 1,0 m : 1,9+1,6+1,4

R = 1,5 m : 3,6+2,9

R = 2,0 m : 1,9+2,1

R = 3,0 m : 3,1

R = 5,0 m : 4,1

chodníkový s výškou podstupnice 0-60 mm, nařezané na délku 0,3 m a uložené šikmo 8 ks : 8*0,3

Konec provozního součtu

363

Začátek provozního součtu

chodníkový s výškou podstupnice 0 mm - přímé úseky :
2,4+3,8+0,3+0,4+9,2+14,7+4,7+5+11,7+2,2+2,2+16,5

4,8+3,9+3,9+1+3+5+1+5,1+1,8+6+3,7+2,7+2,8

chodníkový do oblouku s výškou podstupnice 0 mm :

vytvoření oblouků o poloměrech R1,0 m - obrubníky budou nařezány na délku 0,5 m šikmo tak, aby šířka spáry byla max.3 mm :

R = 1,00 m : 1,3+1,4+1,6

Konec provozního součtu

123

124	59217472R	Obrubník betonový silniční vysoký, l = 1000,0 mm, š = 150,0 mm, h = 250,0 mm barva šedá	kus			45 579,86
-----	-----------	---	-----	--	--	-----------

odečteno z EPD :

Začátek provozního součtu

silniční vysoký s výškou podstupnice 150 mm - vozovka :

přímé : 3,5+8,1+2,4+2,3+28,6+2,4

1,4+1,4+5,8+4+53+7,7+44,9+9,3+41,8+11,7

silniční vysoký s výškou podstupnice 150 mm - vozovka-oblouky budou vyskládány z přímých kusů dl.1 m :

vytvoření oblouků o poloměrech R4 m - obrubníky budou nařezány na délku 0,5 m šikmo tak, aby šířka spáry byla max.3 mm :

R = 4,0 m : 5,4

silniční vysoký s výškou podstupnice 100 mm - parkoviště :

přímé : 2+20,3+2+2+20,3+2,1+3,4+3,4+2,1+6,7

2,1+2,1+20,4+2,1+2,1+20,7+2,1+2,1+6,9+2,1

Soupis prací a výkaz výměr

S:	1065/2020	Úprava uličního prostoru ul. Jánošíkova, Hodonín
O:	SO.01	Komunikace a zpevněné plochy
R:	3	Komunikace a zpevněné plochy

P.č.	Číslo položky	Název položky	MJ	Množství	Cena / MJ	Celkem
		Konec provozního součtu 361				
125	59217476R	Obrubník betonový silniční nájezdový, l = 1000,0 mm, š = 150,0 mm, h = 150,0 mm barva šedá	kus			
		cena je stanovena včetně ztrátového : odečteno z EPD : silniční nájezdový s výškou podstupnice 50 mm - parkoviště, sjezdy : přímé : 23,4+23,2+9,4+22,9+22,8+9,4+5+5+6 silniční nájezdový s výškou podstupnice 10 mm - vyhrazené stání, místo pro přecházení : přímé : 4+4+9,7+5,2				
126	59217480R	Obrubník betonový silniční přechodový L+ P, l = 1000,0 mm, š = 150 mm, výškový rozsah 150 až 250 mm barva šedá	kus			
		cena je stanovena včetně ztrátového : odečteno z EPD : L+ P : 6+6				
127	59217493R	Obrubník betonový silniční oblouk vnější R 0,5, r= 500 mm, l = 780,0 mm, š = 150,0 mm, h = 250,0 mm barva šedá	kus			
		cena je stanovena včetně ztrátového : odečteno z EPD : celkem 14 ks : 14				
128	74910807R	Sloupek zahrazovací litinový d=100 mm, celk. v=1100 mm	kus			
		sloupky a fetězy stejné jako stávající v místě napojení na rohu budovy č.p.28 (resp.92/1) : 4				
Díl: 96		Bourání konstrukcí				
129	965049112RT1	Příplatek, bourání mazanin se svař.sítí nad 10 cm jednostranná výztuž svařovanou sítí	m3			
		odečteno z EPD : příplatek platí jen v případě faktické přítomnosti výztuže : chodník CH1 - levá strana ve směru staničení : betonová vrstva pod litým asfaltem : 73*0,25 chodník CH2 - pravá strana ve směru staničení : betonová vrstva pod litým asfaltem : 368*0,25 zpětná úprava stávajícího chodníku z litého asfaltu cm po provedení VO : (37,1-31,74)*0,25 betonový vjezd do areálu školky : 32*0,20				
130	979054441R00	Očištění vybour. dlaždic s výplní kamen. těženým	m2			
		odečteno z EPD : zpětná úprava stávajícího chodníku z betonových dlaždic 30/30 cm po provedení VO : 31,74 zpětná úprava stávajícího chodníku z betonových dlaždic 30/60 cm : 2,70 zpětná úprava stávajícího přístupového chodníku do MŠ z dl.20/10 : 3,1				

Soupis prací a výkaz výměr

S:	1065/2020	Úprava uličního prostoru ul. Jánošíkova, Hodonín
O:	SO.01	Komunikace a zpevněné plochy
R:	3	Komunikace a zpevněné plochy

P.č.	Číslo položky	Název položky	MJ	Množství	Cena / MJ	Celkem
------	---------------	---------------	----	----------	-----------	--------

zpětná úprava stávajícího sjezdu do MŠ z dl.20/10 : 7,0

131	979071121R00	Očištění vybour. kostek drobných s výplní kam. těž odstavné stání - skladba B : přírodní : 200,10				
-----	--------------	---	--	--	--	--

132	966006132RAA	Odstranění doprav.značek se sloupky, s bet.patkami se zásypem jam a jeho zhutněním včetně dopravy k uložení majiteli a likvidace betonové patky odečteno z EPD : k přeložení : A12b děti : 1 P4 dej přednost v jízdě + E2b tvar křížovatky : 1 ke zrušení : B 29 zákaz stání : 1				
-----	--------------	--	--	--	--	--

133	966006211RAB	Odstranění doprav. značky ze sloupů nebo konzolí včetně dopravy k místu uložení majitele značek odečteno z EPD : ke zrušení : IP12 na betonovém sloupu : 1 E1 na betonovém sloupu : 1 B29 na betonovém sloupu + na podpěrném sloupku : 1+1 k přeložení : A12b děti : 1 P4 dej přednost v jízdě + E2b tvar křížovatky : 1+1				
-----	--------------	---	--	--	--	--

Díl: 99	Staveništní přesun hmot
----------------	--------------------------------

134	998223011R00	Přesun hmot, pozemní komunikace, kryt dlažďený vozovka : 42,736 parkoviště : 264,108+34,81+68,305-50,025 chodník : 242,347+2,442+56,939+671,238+30,785+120,441 Mezisoučet SANACE ZEMNÍ PLÁNĚ : vozovka : zpomalovací prah - skladba D (dl.20/10) : 32,508 parkoviště - skladba B (žulové kostky) : 179,172 parkoviště : vyhrazené stání - skladba D (dl.20/10) : 25,704 chodníky : sjezdy v chodníku - skladba D (dl.20/10) : 40,068 Mezisoučet				
-----	--------------	---	--	--	--	--

135	998225111R00	Přesun hmot, pozemní komunikace, kryt živičný vozovka bez sanace : 1485,401+89,049+115,202+114,278 vozovka - jen sanace : 1067,472				
-----	--------------	---	--	--	--	--

Díl: 711	Izolace proti vodě
-----------------	---------------------------

136	711823121RT2	Ochrana konstrukcí nopovou fólií svisle včetně dodávky nopové fólie				m2
-----	--------------	--	--	--	--	----

Soupis prací a výkaz výměr

S:	1065/2020	Úprava uličního prostoru ul. Jánošíkova, Hodonín
O:	SO.01	Komunikace a zpevněné plochy
R:	3	Komunikace a zpevněné plochy

P.č.	Číslo položky	Název položky	MJ	Množství	Cena / MJ	Celkem
------	---------------	---------------	----	----------	-----------	--------

odečteno z EPD :
 u budov na délce 31,5 m : 31,5*0,4
 u oplocení na délce 8,2 m : 8,2*0,6

137	711823129RT2	Montáž ukončovací lišty k nopové fólii včetně dodávky ukončovací lišty a spoj.materiálu	m			
-----	--------------	---	---	--	--	--

odečteno z EPD :
 u budov na délce 31,5 m : 31,5
 u oplocení na délce 8,2 m : 8,2

138	998711201R00	Přesun hmot pro izolace proti vodě, výšky do 6 m	%			
-----	--------------	--	---	--	--	--

Díl: 767		Konstrukce zámečnické				
-----------------	--	------------------------------	--	--	--	--

139	767914125R00	Montáž 3D oplocení H do 1,5 m jen 3D panely	m			
-----	--------------	---	---	--	--	--

chodníky :
 číslo výkresu D.01.2.k pohled na 3D oplocení : 8*2,5

140	553424555R	Kompletní dodávka 3D oplocení - panely, sloupky, přichytky aj. včetně dopravného podle PD číslo výkresu D.01.2.k - pohled na 3D oplocení	soubor			
-----	------------	--	--------	--	--	--

podle PD číslo výkresu D.01.2.k - pohled na 3D oplocení :
 1

141	998767201R00	Přesun hmot pro zámečnické konstr., výšky do 6 m	%			
-----	--------------	--	---	--	--	--

Díl: D96		Přesuny suti a vybouraných hmot				
-----------------	--	--	--	--	--	--

142	979082213R00	Vodorovná doprava suti po suchu do 1 km	t			
-----	--------------	---	---	--	--	--

výměra*demontážní hmotnost z programu BUILD PowerS :
 :

chodníky :
 zpětná úprava stávajících chodníků z betonových dlaždic
 30/30 cm 31,74 m² + 60/30 cm 2,70 m² :
 kamenivo drcené tl.6 cm - 15 km : (31,74+2,70)*0,132

ŠD tl.20 cm - 15 km : (31,74+2,70)*0,440

chodníky :
 chodník CH1 - levá strana ve směru staničení 157 m² +
 chodník CH2 - pravá strana ve směru staničení 36 m² :

30/30, 50/50, 60/30 - k recyklaci - 5 km :
 kamenivo drcené tl.6 cm - 15 km : (157+83+36)*0,132

ŠD tl.20 cm - 15 km : (157+83+36)*0,440

chodníky :
 chodník CH1 - levá strana ve směru staničení 71 m² +
 chodník CH2 - pravá strana ve směru staničení 50 m² :

20/10 a vlnka - k recyklaci - 5 km :
 kamenivo drcené tl.5 cm - 15 km : (71+50)*0,110

ŠD tl.19 cm - 15 km : (71+50)*0,418

chodníky :

Soupis prací a výkaz výměr

S:	1065/2020	Úprava uličního prostoru ul. Jánošíkova, Hodonín
O:	SO.01	Komunikace a zpevněné plochy
R:	3	Komunikace a zpevněné plochy

P.č.	Číslo položky	Název položky	MJ	Množství	Cena / MJ	Celkem
------	---------------	---------------	----	----------	-----------	--------

zpětná úprava stávajícího přístupového chodníku a sjezdu do MŠ z dl.20/10 :

kamenivo drcené tl.5 cm - 15 km : (3,1+7)*0,110

ŠD tl.19 cm - 15 km : (3,1+7)*0,418

chodníky :

chodník CH1 - levá strana ve směru staničení :

žulové kostky - 5 km (mezideponie investora bez poplatku) : (12+9)*0,2

kamenivo těžené tl.5 cm - 15 km : (12+9)*0,110

ŠD tl.15 cm - 15 km : (12+9)*0,330

vozovka :

vozovka z žulových kostek - 5 km (mezideponie investora bez poplatku) minus zpětné použití : (1538-200,1)*0,2

kamenivo těžené tl.5 cm - 15 km : 1538*0,110

ŠD tl.15 cm - 15 km : 1538*0,330

chodníky :

litý asfalt tl.5 cm - 15 km (chodníky + zpětná úprava) : (441+5,36)*0,110

beton tl.25 cm - 5 km k recyklaci : (441+5,36)*0,600

vozovka :

litý asfalt tl.5 cm na žulových kostkách - 15 km : (15+100)*0,110

chodníky :

litý asfalt tl.5 cm na dl.30/30 - 15 km : 83*0,110

chodníky :

sjezd do MŠ :

beton tl.20 cm - 5 km k recyklaci : 32*0,480

ŠD tl.10 cm - 15 km : 32*0,220

chodníky :

dobetonávky u budov a zděného oplocení v průměrné tl 11 cma v průměrné šířce 12 cm : 10,224*0,264

ŠD tl.19 cm - 15 km : 10,224*0,418

143	979082219R00	Příplatek za dopravu sutí po suchu za další 1 km	t
-----	--------------	--	---

výměra*demontážní hmotnost z programu BUILD PowerS :

chodníky :

zpětná úprava stávajících chodníků z betonových dlaždic 30/30 cm 31,74 m² + 60/30 cm 2,70 m² :

kamenivo drcené tl.6 cm - 15 km : (31,74+2,70)*0,132*14

Soupis prací a výkaz výměr

S:	1065/2020	Úprava uličního prostoru ul. Jánošíkova, Hodonín
O:	SO.01	Komunikace a zpevněné plochy
R:	3	Komunikace a zpevněné plochy

P.č.	Číslo položky	Název položky	MJ	Množství	Cena / MJ	Celkem
		<p>ŠD tl.20 cm - 15 km : (31,74+2,70)*0,440*14</p> <p>chodníky :</p> <p>chodník CH1 - levá strana ve směru staničení 157 m2 + chodník CH2 - pravá strana ve směru staničení 36 m2 :</p> <p>30/30, 50/50, 60/30 - k recyklaci - 5 km :</p> <p>kamenivo drcené tl.6 cm - 15 km : (157+83+36)*0,132*14</p> <p>ŠD tl.20 cm - 15 km : (157+83+36)*0,440*14</p> <p>chodníky :</p> <p>chodník CH1 - levá strana ve směru staničení 71 m2 + chodník CH2 - pravá strana ve směru staničení 50 m2 :</p> <p>20/10 a vlnka - k recyklaci - 5 km :</p> <p>kamenivo drcené tl.5 cm - 15 km : (71+50)*0,110*14</p> <p>ŠD tl.19 cm - 15 km : (71+50)*0,418*14</p> <p>chodníky :</p> <p>zpětná úprava stávajícího přístupového chodníku a sjezdu do MŠ z dl.20/10 :</p> <p>kamenivo drcené tl.5 cm - 15 km : (3,1+7)*0,110*14</p> <p>ŠD tl.19 cm - 15 km : (3,1+7)*0,418*14</p> <p>chodníky :</p> <p>chodník CH1 - levá strana ve směru staničení :</p> <p>žulové kostky - 5 km : (12+9)*0,2*4</p> <p>kamenivo těžené tl.5 cm - 15 km : (12+9)*0,110*14</p> <p>ŠD tl.15 cm - 15 km : (12+9)*0,330*14</p> <p>vozovka :</p> <p>vozovka z žulových kostek - 5 km : (1538-200,1)*0,2*4</p> <p>kamenivo těžené tl.5 cm - 15 km : 1538*0,110*14</p> <p>ŠD tl.15 cm - 15 km : 1538*0,330*14</p> <p>chodníky :</p> <p>litý asfalt tl.5 cm - 15 km (chodníky + zpětná úprava) :</p> <p>(441+5,36)*0,110*14</p> <p>beton tl.25 cm - 5 km k recyklaci : (441+5,36)*0,600*14</p> <p>vozovka :</p> <p>litý asfalt tl.5 cm na žulových kostkách - 15 km :</p> <p>(15+100)*0,110*14</p> <p>chodníky :</p> <p>litý asfalt tl.5 cm na dl.30/30 - 15 km : 83*0,110*14</p>				

Soupis prací a výkaz výměr

S:	1065/2020	Úprava uličního prostoru ul. Jánošíkova, Hodonín
O:	SO.01	Komunikace a zpevněné plochy
R:	3	Komunikace a zpevněné plochy

P.č.	Číslo položky	Název položky	MJ	Množství	Cena / MJ	Celkem
------	---------------	---------------	----	----------	-----------	--------

chodníky :
sjezd do MŠ :
betont tl.20 cm - 5 km k recyklaci : 32*0,480*4
ŠD tl.10 cm - 15 km : 32*0,220*14

chodníky :
dobetonávky u budov a zděného oplocení v průměrné
tl.11 cma v průměrné šířce 12 cm - 5 km : 10,224*0,264*4

ŠD tl.19 cm - 15 km : 10,224*0,418*14

144	979084216R00	Vodorovná doprava vybour. hmot po suchu do 5 km	t			
-----	--------------	---	---	--	--	--

výměra*demontážní hmotnost z programu BUILD PowerS

chodníky :
chodník CH1 - levá strana ve směru staničení 157 m2 +
chodník CH2 - pravá strana ve směru staničení 36 m2 :

30/30, 50/50, 60/30 - k recyklaci - 5 km :
(157+83+36)*0,138

chodníky :
chodník CH1 - levá strana ve směru staničení 71 m2 +
chodník CH2 - pravá strana ve směru staničení 50 m2 :

20/10 a vlnka - k recyklaci - 5 km : (71+50)*0,225

chodníky :
obrubníky chodníkové - k recyklaci - 5 km : 466,15*0,220

vozovka :
obrubníky silniční - k recyklaci - 5 km : 382,75*0,270

145	979990102R00	Poplatek za skládku sutí a vybouraných hmot k recyklaci	t			
-----	--------------	---	---	--	--	--

výměra*demontážní hmotnost z programu BUILD PowerS

beton tl.25 cm - 5 km k recyklaci : (441+5,36)*0,600
betont tl.20 cm - 5 km k recyklaci : 32*0,48

dobetonávky u budov a zděného oplocení v průměrné
tl.11 cma v průměrné šířce 12 cm - 5 km k recyklaci :
10,224*0,264

Mezisoučet

chodník CH1 - levá strana ve směru staničení 157 m2 +
chodník CH2 - pravá strana ve směru staničení 36 m2 :

30/30, 50/50, 60/30 - k recyklaci - 5 km :
(157+83+36)*0,138

Soupis prací a výkaz výměr

S:	1065/2020	Úprava uličního prostoru ul. Jánošíkova, Hodonín
O:	SO.01	Komunikace a zpevněné plochy
R:	3	Komunikace a zpevněné plochy

P.č.	Číslo položky	Název položky	MJ	Množství	Cena / MJ	Celkem
------	---------------	---------------	----	----------	-----------	--------

chodník CH1 - levá strana ve směru staničení 71 m² +
chodník CH2 - pravá strana ve směru staničení 50 m² :

20/10 a vlnka - k recyklaci - 5 km : $(71+50)*0,225$

Mezisoučet

obrubníky chodníkové - k recyklaci - 5 km : $466,15*0,220$

obrubníky silniční - k recyklaci - 5 km : $382,75*0,270$

Mezisoučet

146	979990111R00	Poplatek za skládku suli	t		
-----	--------------	--------------------------	---	--	--

výměra*demontážní hmotnost z programu BUILD PowerS
:

chodníky :

zpětná úprava stávajících chodníků z betonových dlaždic
30/30 cm 31,74 m² + 60/30 cm 2,70 m² :

kamenivo drcené tl.6 cm - 15 km : $(31,74+2,70)*0,132$

ŠD tl.20 cm - 15 km : $(31,74+2,70)*0,440$

chodníky :

chodník CH1 - levá strana ve směru staničení 157 m² +
chodník CH2 - pravá strana ve směru staničení 36 m² :

30/30, 50/50, 60/30 - k recyklaci - 5 km :

kamenivo drcené tl.6 cm - 15 km : $(157+83+36)*0,132$

ŠD tl.20 cm - 15 km : $(157+83+36)*0,440$

chodníky :

chodník CH1 - levá strana ve směru staničení 71 m² +
chodník CH2 - pravá strana ve směru staničení 50 m² :

20/10 a vlnka - k recyklaci - 5 km :

kamenivo drcené tl.5 cm - 15 km : $(71+50)*0,110$

ŠD tl.19 cm - 15 km : $(71+50)*0,418$

chodníky :

zpětná úprava stávajícího přístupového chodníku a sjezdu
do MŠ z dl.20/10 :

kamenivo drcené tl.5 cm - 15 km : $(3,1+7)*0,110$

ŠD tl.19 cm - 15 km : $(3,1+7)*0,418$

chodníky :

chodník CH1 - levá strana ve směru staničení :

Začátek provozního součtu

žulové kostky - 5 km - budou uloženy na skládce
investora bez poplatku : $(12+9)*0,2$

Konec provozního součtu

kamenivo těžené tl.5 cm - 15 km : $(12+9)*0,110$

Soupis prací a výkaz výměr

S:	1065/2020	Úprava uličního prostoru ul. Jánošíkova, Hodonín
O:	SO.01	Komunikace a zpevněné plochy
R:	3	Komunikace a zpevněné plochy

P.č.	Číslo položky	Název položky	MJ	Množství	Cena / MJ	Celkem
------	---------------	---------------	----	----------	-----------	--------

ŠD tl. 15 cm - 15 km : (12+9)*0,330

vozovka :

Začátek provozního součtu

vozovka z žulových kostek - 5 km - budou uloženy na skládce investora bez poplatku : (1538-200,10)*0,2

Konec provozního součtu

kamenivo těžené tl. 5 cm - 15 km : 1538*0,110

ŠD tl. 15 cm - 15 km : 1538*0,330

chodníky :

Začátek provozního součtu

litý asfalt tl. 5 cm - 15 km (chodníky + zpětná úprava) : (441+5,36)*0,110

beton tl. 25 cm - 5 km k recyklaci : (441+5,36)*0,600

Konec provozního součtu

vozovka :

Začátek provozního součtu

litý asfalt tl. 5 cm na žulových kostkách - 15 km : (15+100)*0,110

Konec provozního součtu

chodníky :

Začátek provozního součtu

litý asfalt tl. 5 cm na dl. 30/30 - 15 km : 83*0,110

Konec provozního součtu

chodníky :

sjezd do MŠ :

Začátek provozního součtu

beton tl. 20 cm - 5 km k recyklaci : 32*0,480

Konec provozního součtu

ŠD tl. 10 cm - 15 km : 32*0,220

chodníky :

Začátek provozního součtu

dobetonávky u budov a zděného oplocení v průměrné tl. 11 cm a v průměrné šířce 12 cm : 10,224*0,264

Konec provozního součtu

ŠD tl. 19 cm - 15 km : 10,224*0,418

147	979087212R00	Nakládání suti na dopravní prostředky	t			
		z položky : 1572,601				
148	979087213R00	Nakládání vybouraných hmot na dopravní prostředky	t			
		z položky : 271,209				
149	979990113R00	Poplatek za skládku suti - asfaltové betony	t			

Soupis prací a výkaz výměr

S:	1065/2020	Úprava uličního prostoru ul. Jánošíkova, Hodonín
O:	SO.01	Komunikace a zpevněné plochy
R:	3	Komunikace a zpevněné plochy

P.č.	Číslo položky	Název položky	MJ	Množství	Cena / MJ	Celkem
		výměra*demontážní hmotnost z programu BUILD PowerS :				
		chodníky :				
		litý asfalt tl.5 cm - 15 km (chodníky + zpětná úprava) :				
		(441+5,36)*0,110				
		vozovka :				
		litý asfalt tl.5 cm na žulových kostkách - 15 km :				
		(15+100)*0,110				
		chodníky :				
		litý asfalt tl.5 cm na dl.30/30 - 15 km : 83*0,110				
Celkem						8 438 169,09

Poznámky uchazeče k zadání

Soupis prací

Stavba: **1065/2020** Úprava uličního prostoru ul.Jánošíkova, Hodonín

Objekt: **SO.02** Oplocení MŠ

Rozpočet: **2** Oplocení MŠ

Objednatel: IČO:
DIČ:

Zhotovitel: **EUROVIA CS, a.s.** IČO: **45274924**
Videňská 104 DIČ: **CZ45274924**
61900 Brno

Vypracoval:

Rozpis ceny			Celkem
HSV			1 603 184,80
PSV			388 386,62
MON			0,00
			0,00
			0,00
Celkem			1 991 571,42

Rekapitulace daní

Základ pro sníženou DPH	15 %	0,00 CZK
Základ pro základní DPH	21 %	1 991 571,42 CZK
Zaokrouhlení		0,00 CZK

Cena celkem bez DPH **1991571,42 CZK**

Rekapitulace dílů

Číslo	Název	Typ dílu			Celkem	%
1	Zemní práce	HSV			102 567,78	5
2	Základy a zvláštní zakládání	HSV			147 609,67	7
3	Svislé a kompletní konstrukce	HSV			846 337,53	42
62	Úpravy povrchů vnější	HSV			52 599,13	3
95	Dokončovací konstrukce na pozemních stavbách	HSV			98 847,21	5
96	Bourání konstrukcí	HSV			256 139,95	13
99	Staveništní přesun hmot	HSV			13 822,69	1
762	Konstrukce tesařské	PSV			202 067,02	10
767	Konstrukce zámečnické	PSV			156 226,65	8
783	Nátěry	PSV			30 092,95	2
D96	Přesuny suti a vybouraných hmot	PSU			85 260,84	4
Cena celkem					1 991 571,42	100

Soupis prací a výkaz výměr

S:	1065/2020	Úprava uličního prostoru ul. Jánošíkova, Hodonín
O:	SO.02	Oplocení MŠ

P.č.	Číslo položky	Název položky	MJ	Množství	Cena / MJ	Celkem
Díl: 1		Zemní práce				
1	139601102R00	Ruční výkop jam, rýh a šachet v hornině tř. 3 patky pod pilíře : 0,7*0,7*1,1*27 patky pod ocelové sloupky : 0,6*0,6*1*6 pasy pod zdívkem : 0,6*1*1,7*16+0,6*1*1,9*6 Mezisoučet odpočet vybouraných základů - z položky : -25,472	m3			
2	151101101R00	Pažení a rozeprání stěn rýh - příložné - hl.do 2 m patky pod pilíře : 0,7*4*1,1*27 patky pod ocelové sloupky : 0,6*4*1*6 pasy pod zdívkem : 2*1*1,7*16+2*1*1,9*6	m2			
3	151101111R00	Odstranění pažení stěn rýh - příložné - hl. do 2 m patky pod pilíře : 0,7*4*1,1*27 patky pod ocelové sloupky : 0,6*4*1*6 pasy pod zdívkem : 2*1*1,7*16+2*1*1,9*6	m2			
4	175101201R00	Obsyp objektu bez prohození sypaniny výkopy : patky pod pilíře : 0,7*0,7*1,1*27 patky pod ocelové sloupky : 0,6*0,6*1*6 pasy pod zdívkem : 0,6*1*1,7*16+0,6*1*1,9*6 Mezisoučet odpočet základů - nové konstrukce : polštář : -4,764 patky : -8,208 pasy : -10,848	m3			
5	58337345R	Štěrkopísek frakce 0-32 C chybějící materiál pro zásyp : obsyp 16,053 m3 - výkop 14,401 m3 = 1,652 : 1,652*2,024 část po bourání základů v polích bez podezdívky : (0,4*1,94*0,8*5+0,4*1,8*0,8*3)*2,024	t			
Díl: 2		Základy a zvláštní zakládání				
6	271571112R00	Polštář základu ze štěrkopísku frakce 0- 32 mm patky pod pilíře : 0,6*0,6*0,2*27 patky pod ocelové sloupky : 0,3*0,3*0,2*6 základy pod zdívkem : 0,3*0,2*2*16+0,3*0,2*2,2*6	m3			
7	274313711R00	Beton základových pasů prostý C 25/30 včetně dilatací základy pod zdívkem : 0,3*0,8*2*16+0,3*0,8*2,2*6	m3			
8	275313711R00	Beton základových patek prostý C 25/30 patky pod pilíře : 0,6*0,6*0,8*27 patky pod ocelové sloupky : 0,3*0,3*0,8*6	m3			
9	275351215R00	Bednění stěn základových patek - zřízení patky pod pilíře : 0,6*4*0,8*27 patky pod ocelové sloupky : 0,3*4*0,8*6 základy pod zdívkem : 0,8*2*2*16+0,8*2,2*2*6	m2			
10	275351216R00	Bednění stěn základových patek - odstranění patky pod pilíře : 0,6*4*0,8*27 patky pod ocelové sloupky : 0,3*4*0,8*6 základy pod zdívkem : 0,8*2*2*16+0,8*2,2*2*6	m2			
Díl: 3		Svislé a kompletní konstrukce				

Soupis prací a výkaz výměr

S:	1065/2020	Úprava uličního prostoru ul. Jánošíkova, Hodonín
O:	SO.02	Oplocení MŠ

P.č.	Číslo položky	Název položky	MJ	Množství	Cena / MJ	Celkem
11	338171122R00	Osazení sloupků plot. ocel. do 2,6 m, zabet. C 25/30 v místě trať : 2 v místě stromu : 4	MJ kus			
12	318261112RT5	Zdivo plot. z tvárnice, bet. záhlívka C 25/30, tl. 190, tvárnice oboustranně štípané, barevné svislá výztuž R8(B500B), vodor. výztuž MURFOR RND/S-4 150x4 mm pohled na MŠ z ulice Jánošíkova z levé strany - nadzákladová část : 1.pole : 4*2,2*0,8 2.pole : 5*2,4*0,8+5*2,2*0,8 3.pole : 7*2,2*0,6+1*2,4*0,6	m2			
13	318261124R00	Stříška plotu ze zákryt. desek šířky 300 - 300/250/70 sedlová, barevná cena je stanovena včetně krácení stříšek : pohled na MŠ z ulice Jánošíkova z levé strany - nadzákladová část : 1.pole : 4*2,2 2.pole : 5*2,4+5*2,2 3.pole : 7*2,2+1*2,4	m			
14	338261112RT6	Pilíř plotový z bet. tvárnice 400x400 mm, tvárnice trojstranně štípané barevné, výplň C25/30 svislá výztuž R10(B500B), vodor. výztuž MURFOR RND/S-4 150x4 mm 10 ks pilířů délky 2,0 m : 10*2 17 ks pilířů délky 2,2 m : 17*2,2	m			
15	338261124RT6	Stříška plotového pilíře 400/250/70 mm zákrytová deska sedlová hladká, barevná 10 ks pilířů délky 2,0 m : 10*2 17 ks pilířů délky 2,2 m : 17*2	kus			
16	14587293R	Profil čtvercový uzavř. svařovaný S235 80 x 5 mm váha 11,7 kg/m : v místě trať : 2*2,35*11,7*0,001*1,1 v místě stromu : 4*2,45*11,7*0,001*1,1	t			
Díl: 62		Úpravy povrchů vnější				
17	627452111R00	Spárování maltou MCs rovné, zdí z plotových tvárnice zdivo : 36,12*2 pilíře : 10 ks pilířů délky 2,0 m : 0,4*4*2*10 17 ks pilířů délky 2,2 m : 0,4*4*2*17	m2			
Díl: 95		Dokončovací konstrukce na pozemních stavbách				
18	953981102R00	Chemické kotvy do betonu, hl. 90 mm, M 10, ampule kotvení L45/60/5 - 157 ks : 157*2	kus			
19	13335510R	Úhelník nerovnoramenný L jakost S235 60x40x5 mm 11375 Začátek provozního součtu 9,42*3,76*0,001*1,1 Konec provozního součtu 0,04	t			
Díl: 96		Bourání konstrukcí				
20	961055111R00	Bourání základů železobetonových	m3			

Soupis prací a výkaz výměr

S:	1065/2020	Úprava uličního prostoru ul. Jánošíkova, Hodonín
O:	SO.02	Oplocení MŠ

P.č.	Číslo položky	Název položky	MJ	Množství	Cena / MJ	Celkem
------	---------------	---------------	----	----------	-----------	--------

zvažte prosím, zda v místech bez podezdívky u nového oplocení je nutno bourat celé zákl. pásy :
do rozpočtu dávám celé ŽB, v případě nepřítomnosti výztuže bude fakturován prostý beton :
oplocení - základy - počítám průměrnou šířku 0,40 m a výšku 0,8 m :
pohled od ul. Jánošíkova na MŠ :
levá strana k brance : $(1,1+18)*0,4*0,8$
od branky po bránu : $(27,2+0,4)*0,4*0,8$
zbytek : $(0,4+32,5)*0,4*0,8$

21	962052211R00	Bourání zdiva železobetonového nadzákladového	m3			
----	--------------	---	----	--	--	--

do rozpočtu dávám ŽB, v případě nepřítomnosti výztuže bude fakturován prostý beton :
oplocení - nadzákladová část - počítám průměrnou šířku 0,35 m a průměrnou výšku 0,5 m :
pohled od ul. Jánošíkova na MŠ :
levá strana k brance : $(1,1+18)*0,35*0,5$
od branky po bránu : $27,2*0,35*0,5$
zbytek : $32,5*0,35*0,5$

22	962052314R00	Bourání pilířů železobetonových	m3			
----	--------------	---------------------------------	----	--	--	--

do rozpočtu dávám ŽB, v případě nepřítomnosti výztuže bude fakturován prostý beton :
pilíře u brány 2 ks 0,4/0,4 m výšky 1,4 m : $0,4*0,4*1,4*2$

23	913 R00	Hzs - Stavební dělník - nepředvídatelné skutečnosti při bouracích pracích např. bourání v blízkosti inž. sítí aj.	h			
----	---------	---	---	--	--	--

nepředvídané skutečnosti - 2 pracovníci po 20 hodinách :
2*20

Díl: 99		Staveništní přesun hmot				
----------------	--	--------------------------------	--	--	--	--

24	998151111R00	Přesun hmot, oplocení a zvláštní obj. zděné do 10m	t			
----	--------------	--	---	--	--	--

Díl: 762		Konstrukce tesařské				
-----------------	--	----------------------------	--	--	--	--

25	762145101R00	Montáž plotovek z prken plotovek 78/21 mm	m2			
----	--------------	---	----	--	--	--

Začátek provozního součtu
plotovka - trafo : $6,2*1,85$
plotovka - strom : $11,1*1,85$
branka : $1,7*1,7$
brána : $1,7*1,5*2$
1.úsek : $2,2*4*1,25$
2.úsek : $(2,4*5+2,2*5)*1,25$
3.úsek : $(2,2*7+2,4)*1,25$
Mezisoučet
Konec provozního součtu
102

26	762195001RXX	Spojovací a ochranné prostředky pro montáž plotovek 78/21 mm	m3			
----	--------------	--	----	--	--	--

$0,813+0,353$

27	2832455995R	Prkno plotovka 78x21 mm dl. 1,25 m rovná hnědá barva, včetně krácení na požadovaný rozměr	kus			
----	-------------	---	-----	--	--	--

1.úsek : 88
2.úsek : 230
3.úsek : 178

Soupis prací a výkaz výměr

S:	1065/2020	Úprava uličního prostoru ul. Jánošíkova, Hodonín
O:	SO.02	Oplocení MŠ

P.č.	Číslo položky	Název položky	MJ	Množství	Cena / MJ	Celkem
28	2832455996R	Prkno plotovka 78x21 mm dl. 1,85 m rovná hnědá barva, včetně krácení na požadovaný rozměr plotovka - trafo : 60 plotovka - strom : 105 branka : 15 brána : 30	kus			
29	998762202R00	Přesun hmot pro tesařské konstrukce, výšky do 12 m	%			
Díl: 767		Konstrukce zámečnické				
30	767915110R00	Montáž oplocení průběž. z profilové oceli do 15 kg délka celkem : 6,2+10+26,6+20,6+11,1	m			
31	767914810R00	Demontáž oplocení rámového H do 1 m oplocení rámové - výška dílů 1 m : pohled od ul. Jánošíkova na MŠ : levá strana k brance : 1,1+18 od branky po bránu : 27,2 zbytek : 32,5	m			
32	767920810R00	Demontáž branky k oplocení plochy do 2 m2 včetně odvozu na skládku bez poplatku při vstupu do školky odečteno z EPD : 1	kus			
33	767920820R00	Demontáž brány k oplocení plochy do 6 m2 včetně odvozu na skládku bez poplatku odečteno z EPD : 1	kus			
34	767999801R00	Demontáž doplňků staveb o hmotnosti do 50 kg sloupky rámového oplocení : váha 1 ks : Začátek provozního součtu sl.d 40/1,5 (1,42 kg/m) l=1,05 m (9+15+17 ks) : 1*1,05*1,42 příslušenství - tyč kruhová d 10 mm (0,617kg/m) l=0,85 m 2 ks : 2*0,85*0,617 ocel pásová 20/1,5 (0,236 kg/m) l=0,2 m 2 ks : 2*0,20*0,236 Konec provozního součtu váha 1 ks = 2,6343 kg celkem 41 ks : 41*2,6343 sl.d 51/1,5 (1,83 kg/m) l= 2 m : 1*2*1,83 sloupky u branky a brány d 83/2 (4 kg/m) l= 1,55 m (2+2 ks) : 2+2*1,55*4	kg			
35	767995147RXX	D+ M jednokřídlové ocelové brány s výplní, se stavitelnými panty 1700/1900 mm klika a zámek se třemi klíči, nátěr hnědou barvou upřesňující popis viz.PD - číslo výkresu D.02.2.a - pohled na oplocení MŠ : 1	ks			
36	767995148RXX	D+ M dvoukřídlové ocelové brány s výplní, se stavitelnými panty 2x (1790/1700 mm) klika a zámek se třemi klíči, nátěr hnědou barvou upřesňující popis viz.PD - číslo výkresu D.02.2.a - pohled na oplocení MŠ : 1	ks			
37	14587756R	Profil obdélník. uzavř.svařovaný S235 60x40x3 mm délka celkem - trafo : (2,01*8+2,02*4)*4,43*0,001*1,1 délka celkem - strom : (2,15*8+2,16*12)*4,43*0,001*1,1 podezdívka : (2,2*48+2,4*18)*4,43*0,001*1,1	t			
38	998767201R00	Přesun hmot pro zámečnické konstr., výšky do 6 m	%			

Soupis prací a výkaz výměr

S:	1065/2020	Úprava uličního prostoru ul. Jánošíkova, Hodonín
O:	SO.02	Oplocení MŠ

P.č.	Číslo položky	Název položky	MJ	Množství	Cena / MJ	Celkem
Díl: 783						
Nátěry						
39	783222110RT1	Nátěr syntetický kovových konstrukcí 2 x antikorozi JAKL 80/80/5 mm - sloupky oplocení : v místě trafa : 2*2,35*0,32*1,05 v místě stromu : 4*2,45*0,32*0,58 JAKL 60/40/3 mm - podélníky oplocení - celkem 216,08 m : 216,08*0,2*1,05 L 60/45/5 157 ks l= 0,06m : 0,06*157*0,220	m2			
40	783226100R00	Nátěr syntetický kovových konstrukcí základní JAKL 80/80/5 mm - sloupky oplocení : v místě trafa : 2*2,35*0,32*1,05 v místě stromu : 4*2,45*0,32*0,58 JAKL 60/40/3 mm - podélníky oplocení - celkem 216,08 m : 216,08*0,2*1,05 L 60/45/5 157 ks l= 0,06m : 0,06*157*0,220	m2			
Díl: D96						
Přesuny suti a vybouraných hmot						
41	979081111R00	Odvoz suti a vybour. hmot na skládku do 1 km	t			
42	979081121R00	Příplatek k odvozu za každý další 1 km	t			
43	979082111R00	Vnitrostaveništní doprava suti do 10 m	t			
44	979082121R00	Příplatek k vnitrost. dopravě suti za dalších 5 m	t			
45	979990103R00	Poplatek za skládku suti - beton do 30x30 cm k recyklaci	t			

Celkem	1 991 571,42
---------------	---------------------

Poznámky uchazeče k zadání

REKAPITULACE NÁKLADŮ (SOUPIS PRACÍ BEZ CEN)

Stavba: Úprava uličního prostoru ul. Jánošíkova, Hodonín
Objekt: SO.03 Veřejné osvětlení
Místo stavby: Hodonín
Stupeň PD: PDPS
Stavebník: město Hodonín, Masarykovo nám. 53/1, 696 35 Hodonín
Vypracoval: ██████████
Datum: 01/2020

	Náklady bez DPH Kč	Montáž Kč	Materiál Kč	VRN Kč
Elektromontáž VO	386 747,07	92 365,10	282 208,33	12 173,64
Demontáž	14 450,65	13 995,78	0,00	454,86
Zemní práce	209 407,39	196 406,39	6 409,48	6 591,52
Součet	610 605,11	302 767,28	288 617,81	19 220,02
Geodetická činnost	14 795,76			
Celkem bez DPH	625 400,87			
DPH 21%	131 334,18			
Celkem vč. DPH	756 735,05			

č. pol.	Poloz.ceníku	Zkrácený popis	M.J.	Množství	Cena montáže		Cena materiálu
					J.C.	mont.celkem	J.C.
Elektromontáž - veřejné osvětlení							
1.		STITEK OZNACOVACÍ PRO KABEL-NOVA VEDENÍ (ukonč. ve stožárech)	KS				
2.	210100251	UKONC.KAB.CYKY DO 4x10 SMRST.KONC BEZ OK (ukonč. ve stožárech)	KS				
3.	210100001	UKONC.-ZAP.VOD.DO 2,5mm2 SVORK.V ROZVAD. (zapoj.kabelu ČYKY 3Cx1,5 na svork. ve stožárech - počet svítidel x 3ks)	KS				
4.	210100003	UKONC.-ZAP.VOD.DO 16 MM2 SVORK.V ROZVAD. (zapojení žil kabelů na svork. ve stožárech - počet ukončení x 4ks)	KS				
5.	210202016	SVITIDLO VENKOVNÍ LED, 55W, IP66 (NAPŘ. VOLTANA 3/5139/24LED/700mA/55W/WWW) (počet nových svítidel pro třídu komunikace M4)	KS				
6.	210202016	SVITIDLO VENKOVNÍ LED, 41W, IP66 (NAPŘ. VOLTANA 3/5139/24LED/500mA/41W/WWW) (počet nových svítidel pro třídu komunikace M5)	KS				
7.		DRŽÁK VERTIKÁLNÍ POZINK. VOLTANA (počet nových svítidel pro třídu komunikace M5)	KS				
8.	210202016	SVITIDLO PŘECHODOVÉ, LED 38W, PRAVOSTR.OPTIKA (NAPŘ. AMPERA MINI ZEBRA/24 LED/500mA/NW/5145 PRAVÁ, 38W) (počet montovaných svítidel pro nasv.přechodu)	KS				
9.	210204201	STOZ.SVORKOVNICE EKM 2035, 1xE27 (počet stožárů s jedním svítidlem)	KS				
10.	210120101	PATRONA POJISTKOVÁ A STYCNÝ KROUZEK 6A (počet nových svítidel)	KS				
11.	210204002	STOZAR SB6, POZINK. (počet nových sadových stožárů)	KS				
12.	210204103	VÝLOŽNÍK UD1-1000 NA SB6, DÉLKY 1,0M, POZ. (počet výložníků na SB6)	KS				
13.	210204002	STOZAR CHODECKÝ 6m, POZINK. (počet nových stožárů pro nasv.přechodu)	KS				
14.	210204103	VÝLOŽNÍK NA CHODECKÝ STOŽ.- DÉLKY 0,5M, POZ. (počet výložníků na chodecký stožár)	KS				
15.	210810005	KABEL CYKY 3Cx1,5 PRO ELEKTROVÝZBROJ (počet sad.stož.SB6 x6m + délka výložníků)	M				
16.	210810013	KABEL CYKY 4Bx10 VOLNE ULOZENY (délka trubky AROT63 + počet ukončení ve stož. x 1m)	M				
17.	210010036	TRUBKA OHEBNÁ PLAST. PVC DN63, VOLNĚ (délka trasy s jedním a dvěma kabely + počet ukončení kabelu x 2m)	M				
18.	210950202	PRIPL.NA ZATAHOVANI KABELU-HM.DO 2KG (délka tr.PVC DN63)	M				
19.	210220010	NATER UZEMNENI NA POVRCHU (1 X) (počet stožárů x 1m)	M				
20.	210220301	SVORKA SPOJOVACI SS (počet odbočení ke stož. - 11ks, spojení po trase - 4ks)	KS				
21.	210220302	SVORKA PRIPOJOVACI SP (počet nových stožárů)	KS				
22.	210220022	UZEMNENI V ZEMI DRAT FEZN 10MM (délka trasy v zemi + počet stožárů x 2m + připojení na stáv.uzem. - 3m)	M				
23.		SUSPENSE SA IV K IZOL.NATER.UZEM.A SPOJU (1 ks pro max. 5 stožárů)	KS				
CELKEM							
MONT. PRÁCE VČ. MATERIÁLU							
PR.M CL.26		PODIL PRIDRUZENYCH VYKONU (PPV)-1% (ZRN)	%				
		VÝTYCENI INZENYRSKYCH SITI	TKC				
		KONTROLA HODNOTY ODPORU UZEMNENI	KS				
		MĚŘENÍ OSVĚTLENÍ A VYPRACOVÁNÍ PROTOKOLU O MĚŘENÍ OSV. PLOCH	TKC				
		DOKUMENTACE SKUTEČNÉHO PROVEDENÍ STAVBY REVIZNÍ ZPRÁVY ELEKTRICKÝCH ZARIZENI	TKC				
		MONT. PRÁCE VČ. MATERIÁLU - SOUČET	TKC				
		Vedlejší rozpočtové náklady GZS - STAVEBNÍ OBJEKTY	%				
		MONT. PRÁCE VČ. MATERIÁLU-CELKEM BEZ DPH					
		GEODETICKÁ ČINNOST	TKC				

č. pol.	Poloz.ceníku	Zkrácený popis	M.J.	Množství	Cena montáže		Cena materiálu	
					J.C.	mont.celkem	J.C.	mat.celkem
Demontáž								
1.	210100001D	UKONC.-ZAP.VOD.DO 2,5mm2 SVORK.V ROZVAD. (zapoj.kabelu CYKY 3Cx1,5 na svork. ve stožárech - počet stožárů x 3)	KS					
2.	210100003D	UKONC.-ZAP.VOD.DO 16 MM2 SVORK.V ROZVAD. (zapojení žil kabelů na svork. ve stožárech - počet stožárů x 8 ks)	KS					
3.	210120101D	PATRONA POJISTKOVA A STYCNY KROUZEK 6A (počet demontovaných svítidel)	KS					
4.	210202016D	SVITIDLO VÝBOJKOVÉ, 1x70W (počet demontovaných svítidel)	KS					
5.	210204201D	STOZ.SVORKOVNICE (počet demontovaných svítidel)	KS					
6.	210204002D	STOZAR SADOVÝ VČ. ZÁKLADU (počet demont. sadových stožárů)	KS					
7.	210810005D	KABEL CYKY 3CX1,5 PRO ELEKTROVÝZBROJ (počet demont. sadových stož.x 5m)	M					
8.	210901015D	KABEL AYKY 4BX16 VOLNE ULOZENY (počet ukončení x 2m)	M					
9.	210220301D	SVORKA SPOJOVACI SS (počet demont. stožárů)	KS					
10.	210220302D	SVORKA PRIPOJOVACI SP (počet demont. stožárů)	KS					
11.	210220022D	UZEMNENI V ZEMI-DRAT FEZN 10MM (počet demont. stožárů x 2m)	M					
12.		ODVOZ DEMONTOVANÉHO MATERIÁLU DO 5KM (počet demont. stožárů)	KS					
		CELKEM						
	PR.M CL.26	PODIL PRIDRUZENYCH VYKONU (PPV)-I% (ZRN)	%					
		DEMONT. PRÁCE VČ. MATERIÁLU - SOUČET						
		Vedlejší rozpočtové náklady GZS - STAVEBNÍ OBJEKTY	%					
		DEMONT. PRÁCE VČ. MATERIÁLU-CELKEM BEZ DPH						

č. pol.	Poloz.ceníku	Zkrácený popis	M.J.	Množství	Cena montáže		Cena materiálu	
					J.C.	mont.celkem	J.C.	mat.celkem
1.	460010022	Zemní práce VYTYCENÍ TRASY KABEL.VED.PODEL SILNICE (délka trasy)						
2.	460030011	SEJMUTÍ DRNU (délka trasy v zatravněném prostoru x 0,35m)						
3.	460050703	VYKOP JAMY PRO STOŽAR VO RUCNE,ZEM.TR.3 (počet sad.stož. x 0,38m ³)						
4.	460120002	ZÁHOZ JAHY PRO STOŽAR VO,ZEM.TR.3-4 (počet sad.stož. x 0,2m ³)						
5.	460600003	ODVOZ ZEMINY DO 5 KM (počet sad.stož. x 0,25m ³)						
6.	460100002	POUZDRO PRO SADOVÝ STOŽAR VO (počet nových stožárů)						
7.	460620013	PROVIZORNÍ ÚPRAVA TERENU ZEMINOU TR.3 (délka nové kabelové trasy x 1,0m)						
8.	460620001	POLOŽENÍ DRNU (délka trasy v zatravněném prostoru x 0,35m)						
9.	XB0052	KABELOVÁ RÝHA 35X80 CM ,ZEM.TR.3 - VÝKOP RÝHY, ZÁHOZ RÝHY, KABELOVÉ LOŽE Z PÍSKU 2x10CM, FÓLIE Š.32CM, HUTNĚNÍ ZEMINY VRSTVY 20CM, ODVOZ ZEMINY, ULOŽENÍ ZEMINY NA SKLÁDKU (délka trasy ve volném terénu)						
10.	XB0062	KABELOVÁ RÝHA 50X120 CM ,ZEM.TR.3 - VÝKOP RÝHY, ZÁHOZ RÝHY, KABELOVÉ LOŽE Z PÍSKU 2x10CM, FÓLIE Š.32CM, HUTNĚNÍ ZEMINY VRSTVY 20CM, ODVOZ ZEMINY, ULOŽENÍ ZEMINY NA SKLÁDKU (délka trasy pod vozovkou a vjezdy - překop)						
11.	460510021	PROSTUP Z PVC ROURY SVĚTL. 10,5 CM (délka trasy pod vozovkou a vjezdy - překop)						
12.	460420501	KŘÍŽOVATKA SE SILOVÝM KABLEM - TK ABD (počet křížení s inž.sítěmi x 2m)						
13.	460510001	PROSTUP Z BETON.ROURY DN 150mm (délka beton.chráničky při křížení tepelného kanálu)						
14.	461080012	ZÁKLAD BET.B10 DO 5M3 BEZ BEDN.-NAKUP.SMES (podbetonování žlabů)						

CELKEM
ZEMNÍ PRÁCE VČ. MATERIÁLU

Vedlejší rozpočtové náklady
GZS - STAVEBNÍ OBJEKTY

%

ZEMNÍ PRÁCE VČ. MATERIÁLU-CELKEM BEZ DPH

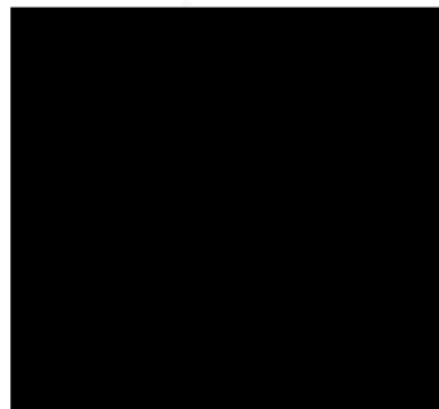
Úprava uličního prostoru ul. Jánošíkova, Hodonín

				26	27	28	29	30	31	32	33	34	35	36	37	38	39	40	41	42	43	44
				ČERVEN	ČERVENEC				SRPEN				ZÁŘÍ				ŘÍJEN					
Druh prací	Začátek	Konec	Dnů																			
ul. Jánošíkova, Hodonín																						
	24.06.2020	31.10.2020	130																			
SO 01 Komunikace a zpevněné plochy	25.06.2020	30.09.2020	98																			
SO 02 Oplocení MŠ	15.07.2020	31.08.2020	48																			
SO 03 Veřejné osvětlení	01.08.2020	15.10.2020	76																			
SO 04 Přeložka sdělovacího vedení	CETIN																					
SO 05 Přeložka el. Vedení	E.ON																					
SO 06 Náhradní výsadba	15.10.2020	31.10.2020	17																			

Doba výstavby 130 dní

HMG čerpání - měsíční				
Čerpání v daném měsíci	300 000	2 500 000	3 500 000	2 169 421
Čerpání celkem	11 469 421			

V Brně dne : 8.6.2020



Název akce:

„Úprava uličního prostoru ul. Jánošíkova, Hodonín“

Z M Ě N O V Ý L I S T

číslo: ZL č. XX

„(doplnit název změnového listu)“

zpracovaný v souladu se Smlouvou o dílo č.:

1. **Oddíl stavby:** (Stavební objekt, Provozní soubor)

2. **Zpracovatel změnového listu:** (zhotovitel stavby)

3. **Odkaz na dokumenty, v nichž je vznik a řešení změny popsáno**
 - 3.1 stavební deník: (SD č. xx, strana č. xx, datum xx.xx.xxxx)
 - 3.2 kontrolní den: (KD č. xx, ze dne xx.xx.xxxx)
 - 3.3 jiné související dokumenty: (dodatek PD, protokol, vyjádření dotčeného orgánu, požadavek uživatele apod.)

4. **Zdůvodnění a příčina změny:**
(Podrobný popis příčiny změny.)

5. **Návrh technického řešení a rozsah změny**
(Technický popis prací, nutných pro realizaci změny.)

6. **Finanční náklady změny**
(Popis způsobu nacenění prací – položky dle rozpočtu v SoD, položky RTS, individuální kalkulace, popř. jiný postup)

POLOŽKA	Kč (bez DPH)	Kč (s DPH)
VÍCEPRÁCE	0,00	0,00
MÉNĚPRÁCE	0,00	0,00
CELKOVÉ NÁKLADY DLE SOD	0,00	0,00
CELKOVÉ NÁKLADY PO ÚPRAVĚ	0,00	0,00

V dne

.....
(jméno, podpis zhotovitele)

7. Stanovisko technického dozoru stavby (TDS)

(Posouzení (ne)předvídatelnosti změny ve fázi PD a průzkumů, popř. uplatnění vady PD a náhrady škody. Posouzení projektantem navrženého řešení změny z hlediska efektivity vynaložených finančních prostředků, harmonogramu stavby a technického řešení.). Potvrzení **kontroly výkazu výměr** a nacenění víceprací dle podmínek SOD

Kontrola souladu změny zejména se:

- zadávací dokumentaci VZ
- Hodnota změny závazku v důsledku dod. prací a neprováděných oproti původní ceně díla dle limitu v §222 odst. 4 ZZVZ (hodnota všech změn v součtu musí být nižší než 15% oproti sjednané ceně o dílo)
- smlouvou o dílo na dodávku stavby (řízení změn, rozpočet – cenotvorba, atpod.)
- stavebním povolením popř. jiným správním rozhodnutím
- stanovisky dotčených orgánů
- podmínkami dotačního programu

Návrh dalšího postupu (popis úkonů vyvolaných změnou) např.:

- Úprava harmonogramu stavby
- Dodatek IZ
- Veřejná zakázka (s uvedením typu řízení)
- Dodatek Smlouvy o dílo
- Oznámení o změně (informace správci dotačního programu)

Doporučení

TDS (ne)doporučuje ZL č. XXX schválit.

V dne

.....
(jméno, podpis)

8. Stanovisko generálního projektanta (GP), (autorského dozoru (AD))

(Zdůvodnění proč nebyly navrhované změny řešeny v rámci průzkumů a PD.

Návrh technického řešení změny, vyhodnocení variant (dodatek PD č. XXX).

Vyhodnocení nutnosti provedení změny z hlediska technické funkčnosti a budoucího provozu stavby.)

GP (AD) (ne)doporučuje ZL XXX schválit.

V dne

.....
(jméno, podpis)

9. Stanovisko zástupce investora

Zástupce investora (ne)souhlasí s technickým řešením změny díla.

Cenové navýšení díla (vícepráce) lze uhradit až po jejich schválení, podléhá schválení odboru INV (popř. RMH, ZMH).

- a) V případě, že vícepráce vedou ke změně závazných technických parametrů, případně navýšení finančního limitu nebo k Prodloužení termínu ukončení akce bude RMH předložen ke schválení dodatek ke smlouvě o dílo se zhotovitelem stavby.
- b) Návrh finančního krytí:

Zástupce investora zde uvede návrh finančního krytí změnového listu (ORG).

FI:

Provozní náklady PO:

Rozpočet MH – ORG 150:

Dotace EU/SR:

ODPOVĚDNÝ REFERENT:

V dne

.....
(jméno, podpis)

VEDOUcí ODBORU :

V dne

.....
(jméno, podpis)

GARANT ODBORU:

V dne

.....
(jméno, podpis)

10. Přílohy ke změnovému listu:

- | | |
|--------------|--|
| Příloha č. 1 | Doklad o kontrole a zajištění finančního krytí při změně díla v průběhu realizace akce |
| Příloha č. 2 | položkový rozpočet |
| Příloha č. 3 | fotodokumentace |
| Příloha č. | xxx další přílohy dle odst. 3.3. |

Změnový list je vyhotoven ve 4 originálních výtiscích. Dva výtisky obdrží zhotovitel, dva výtisky objednatel. Kopie založena u TDS a odboru investic a údržby MÚH.

Příloha č. 1 ZL - Doklad o kontrole a zajištění finančního krytí při změně díla v průběhu realizace akce

Druh veřejného výdaje: smlouva dodavatelská
Smlouva/objednávka: SD/2020/...../150

Změnový list č.	Název Změnového listu	celková částka
Rozpis částky na roky:	2020	
	2021	
	2022	

Finanční profil:

ROK	ORJ	ORG	POLOŽKA	Částka v Kč

Potvrzují provedení kontroly a zajištění finančního krytí při změně díla v průběhu realizace akce, operaci schvalují:

příkazce operace:	datum:	jméno:	podpis:
správce rozpočtu:	datum:	jméno:	podpis:

Změnový list je vyhotoven ve 4 originálních výtiscích. Dva výtisky obdrží zhotovitel, dva výtisky objednatel. Kopie založena u TDS a odboru investic a údržby MÚH.

TABULE PRO OZNAČENÍ STAVEB

SPECIFIKACE BANNERU

Banner (autoplachta) velikosti 3x2 m se zahnutím.

Pokud není možno umístit banner této velikosti,
rozměr konzultujte s odpovědnou osobou.

Umístění ok na banneru po 1 m nebo po 50 cm,

Oka jsou naznačena žlutou barvou.

V případě, že by označení stavby mělo být umístěno
v interiéru, nahraďte banner komatexovou deskou 5 mm.



BLIŽŠÍ SPECIFIKACE BANNERU

Logo vycentrováno na střed

Písmo zarovnáno k druhé
nožičce písmene „H“

Velikost písma 230 b
Helvetica Neue Light
zarovnáno s písmenem „H“

H MĚSTO
HODONÍN

Místo, kde chceme žít...

Text vycentrován
na střed daného
prostoru s fotografií
nebo jen s textovým
polem

Velikost písma 130 b
Helvetica Neue
černé písmo Light
barevné písmo Bold

Stavba: **REVITALIZACE panelového sídliště Hodonín,
Vančurova, 2. část, III. etapa**
Termín výstavby: **03/2019 – 07/2019**
Investor: **Město Hodonín**
Zhotovitel: **EUROVIA CS, a.s., Praha**
Náklady: **17 000 000 Kč**
Projektant: **PP projekt Hodonín s.r.o., Dobrovolského 3971/5A, 695 01 Hodonín**
Technický dozor: **[REDAKOVANÉ]**

1020 mm

Velikost písma 160 b
Helvetica Neue
kombinace Light / Bold
webová stránka vycentrována na
střed prostoru pod čarou

www.hodonin.eu

BLIŽŠÍ SPECIFIKACE BANNERU

Logo vycentrováno na střed

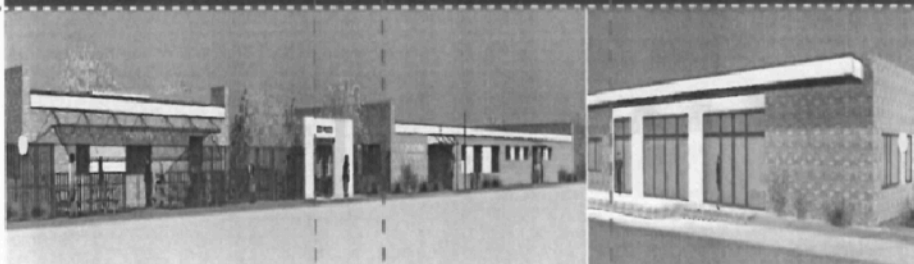
Písmo zarovnáno k druhé
nožičce písmene „H“

Velikost písma 230 b
Helvetica Neue Light
zarovnáno s písmenem „H“

H MĚSTO
HODONÍN

Místo, kde chceme žít...

Obrázky dle zaslanych podkladů
a důležitosti k danému projektu.
Doporučeno 2 - 5 fotografií
dle dodaných materiálů.
Rozlišení 300 dpi.



440 mm

Text vycentrován
na střed daného
prostoru s fotografií
nebo jen s textovým
polem

Velikost písma 130 b
Helvetica Neue
černé písmo Light
barevné písmo Bold

Stavba: **PROVOZNÍ BUDOVA ZOO**
Termín výstavby: **04/2019 – 05/2020**
Investor: **Město Hodonín**
Zhotovitel: **MSO servis, s.r.o., Kyjov**
Náklady: **28 800 000 Kč**
Projektant: **PROST HODONÍN s.r.o., Brněnská 4062/3a, 695 01 Hodonín**
Technický dozor: **[REDACTED]**

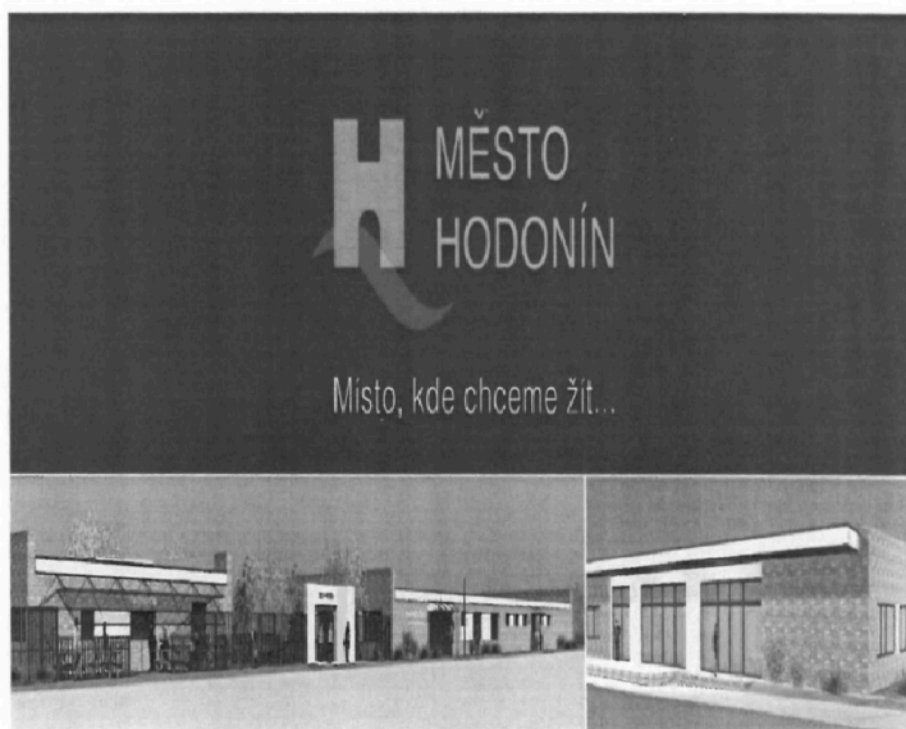
580 mm

Velikost písma 160 b
Helvetica Neue
kombinace Light / Bold
webová stránka vycentrována na
střed prostoru pod čarou

www.hodonin.eu

BLIŽŠÍ SPECIFIKACE BANNERU

Umístění 2 fotografií




Stavba:	PROVOZNÍ BUDOVA ZOO
Termín výstavby:	04/2019 – 05/2020
Investor:	Město Hodonín
Zhotovitel:	MSO servis, s.r.o., Kyjov
Náklady:	28 800 000 Kč
Projektant:	PROST HODONÍN s.r.o., Brněnská 4062/3a, 695 01 Hodonín
Technický dozor:	[REDACTED]

www.hodonin.eu

BLIŽŠÍ SPECIFIKACE BANNERU

Umístění 3 fotografií



H MĚSTO
HODONÍN

Místo, kde chceme žít...

Stavba:	PROVOZNÍ BUDOVA ZOO
Termín výstavby:	04/2019 – 05/2020
Investor:	Město Hodonín
Zhotovitel:	MSO servis, s.r.o., Kyjov
Náklady:	28 800 000 Kč
Projektant:	PROST HODONÍN s.r.o., Brněnská 4062/3a, 695 01 Hodonín
Technický dozor:	██████████

www.hodonin.eu

BLIŽŠÍ SPECIFIKACE BANNERU

Umístění 5 fotografií

H MĚSTO
HODONÍN

Místo, kde chceme žít...



Stavba:	PROVOZNÍ BUDOVA ZOO
Termín výstavby:	04/2019 – 05/2020
Investor:	Město Hodonín
Zhotovitel:	MSO servis, s.r.o., Kyjov
Náklady:	28 800 000 Kč
Projektant:	PROST HODONÍN s.r.o., Brněnská 4062/3a, 695 01 Hodonín
Technický dozor:	[REDACTED]

www.hodonin.eu