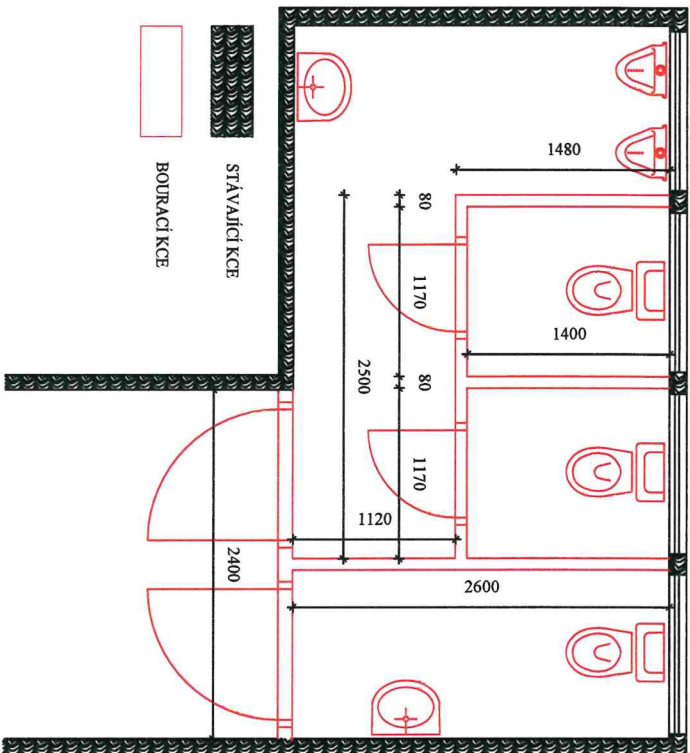


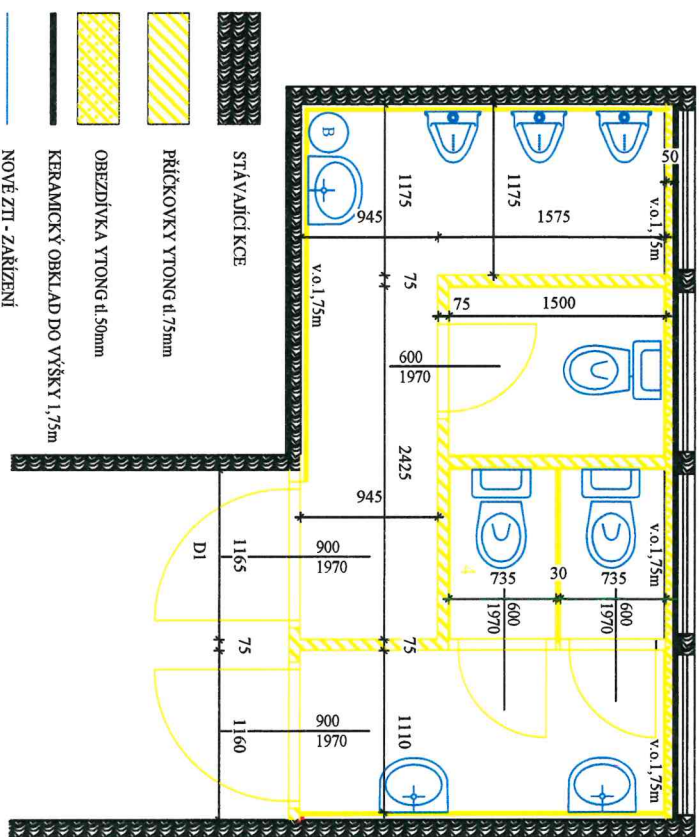
| | | | |
|--|--|-------------|-----------------|
| PROJEKTOVÁ DOKUMENTACE STAVEBNÍCH ÚPRAV - STUDIE | | | |
| HIP. | Ing. Jaroslav Dvořák | Vypracoval: | Luboš Konvalina |
| Zodp. projektant: | Luboš Konvalina | Kontrola: | Luboš Konvalina |
| INVESTOR: | Správa nemovitosti města Znojma příspěvková organizace | | |
| MÍSTO STAVBY: | Pontassievska 14, 669 02 Znojmo | | |
| Název stavby: | STAVEBNÍ ÚPRAVY SOCIÁLNÍHO ZAŘÍZENÍ | | |
| Část: STAVAJÍCÍ STAV | PUDORYS SOCIÁLNÍHO ZAŘÍZENÍ NOVÝ STAV | | |
| FORMÁT: | A4 | | |
| DATEM: | 10/2016 | | |
| ÚČEL: | PROJEKT | | |
| ČÍS. ZAKAZKY: | 9315 | | |
| ČÍS. ARCH: | 93/15 | | |
| MÉRITKO: | 1:50 | | |
| Č. VÝKRESU: | 2 | | |

LUBOŠ KONVALINA
 Přičinil 389 17 669 02 Znojmo
 IČO: 764 21 500
 TEL: 608 07 83 83

BOURÁNÍ KČÍ



NOVÉ KČE



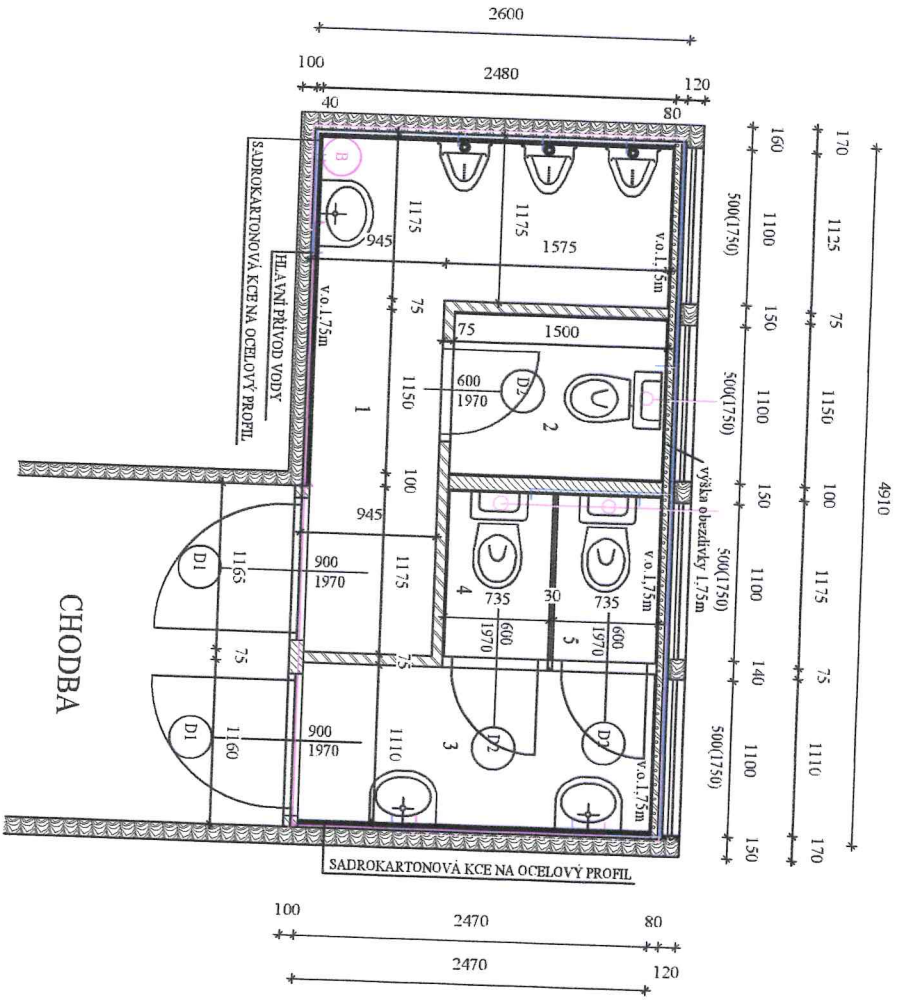
| PROJEKTOVÁ DOKUMENTACE STAVEBNÍCH ÚPRAV - STUDIE | | | |
|--|--|-------------|-----------------|
| HIP: | Ing. Jaroslav Dvořák | Vypracoval: | Luboš Konvalina |
| Zodp. projektant: | Luboš Konvalina | Kontrola: | Luboš Konvalina |
| INVESTOR: | Správa nemovitosti města Znojma příspěvková organizace | | |
| MÍSTO STAVBY: | Pontasievská 14, 669 02 Znojmo | | |
| Název stavby: | STAVEBNÍ ÚPRAVY SOCIÁLNÍHO ZARÍZENÍ | | |
| Část: | BOURACÍ PRÁCE | | |
| Název výkresu: | PUDORYS SOCIÁLNÍHO ZARÍZENÍ NOVÝ STAV | | |
| FORMÁT: | A4 | | |
| ÚČEL: | PROJEKT | | |
| ČÍS ZAKÁZKY: | 9315 | | |
| ČÍS ARCH: | 93/15 | | |
| MÉRÍTKO: | Č. VÝKRESU: | | |
| 1:50 | 3 | | |

LUBOŠ KONVALINA

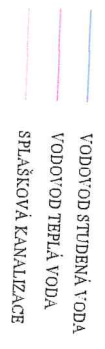
Průčnická 339/17, 669 02 Znojmo

IČO: 764 22 500

TEL: 608 07 83 83



ZTI VEDENÍ SÍTÍ



| č. | MÍSTNOST | m ² | PODLAHA | POZNÁMKY |
|--------|------------------|----------------|--------------|----------------------|
| 1 | WC MÍSTNOST MUŽI | 5,32 | Keram dlažba | KERAM OBKLAD v=1,75m |
| 2 | WC KABINA MUŽI | 1,76 | Keram dlažba | |
| 3 | WC MÍSTNOST ŽENY | 2,92 | Keram dlažba | KERAM OBKLAD v=1,75m |
| 4 | WC KABINA ŽENY | 0,90 | Keram dlažba | |
| 5 | WC KABINA ŽENY | 0,90 | Keram dlažba | |
| CELKEM | | 11,80 | | |

Úžná plocha 11,80m²

LEGENDA MATERIÁLŮ

- STĀVAJÍCÍ KCE
- PŘÍČKOVKY YTONG tl. 100mm
- PŘÍČKOVKY YTONG tl. 75mm
- OBRZDÍVKA YTONG tl. 50mm
- KERAMICKÝ OBKLAD DO VÝŠKY 1,75m

VNITŘNÍ ÚPRAVY SOCIÁLNÍHO ZAŘÍZENÍ

Obezditka Ytong tl. 50mm podél vnitřní stěvy KCI výšky 1,75m
 Sadrokartonová obezditka vnitřních zdí na ocelový profil
 Keramický obklad do výšky 1,75m
 Keramická dlažba u všech místností
 Vyměna oken
 Nové dveře a zártně
 Nový izovert splaškového a vodorovného potrubí

- D1** Dveře vnitřní dřevěné plně 1kt 90x197 cm +hřtká klíč FAB
- D2** Dveře vnitřní dřevěné plně 1kt 60x197 cm +hřtká klíč FAB
- B** Nový hojler pro ohřev TUV

LUBOŠ KONVALINA
 PŘÍČNÍ 3391/7, 669 02 Znojmo
 IČO: 764-22 500
 TEL: 608 07 83 83

| | | | |
|---|--|-------------------------------------|-----------------|
| PROJEKTOVÁ DOKUMENTACE STAVEBNÍCH ÚPRAV - STUDIE | | Příční 3391/7, 669 02 Znojmo | |
| HDP: | Ing. Jaroslav Dvořák | Výpracoval: | Luboš Konvalina |
| Zodp. projektant: | Luboš Konvalina | Kontrola: | Luboš Konvalina |
| INVESTOR: | Správa nemovitostí města Znojma příspěvková organizace | | |
| MÍSTO STAVBY: | Poněševská 14, 669 02 Znojmo | | |
| Název stavby: | STAVEBNÍ ÚPRAVY SOCIÁLNÍHO ZAŘÍZENÍ | | |
| Část: | NOVÝ STAV | | |
| Název výkresu: | PUDORYS SOCIÁLNÍHO ZAŘÍZENÍ | | MĚŘÍTKO: 1:50 |
| | NOVÝ STAV | | Č. VÝKRESU: 4 |
| FORMÁT: | A4 | | |
| DATA: | 10/2016 | | |
| ÚČEL: | PROJEKT | | |
| ČÍS. ZAKÁZKY: | 9315 | | |
| ČÍS. ARCH: | 93/15 | | |

