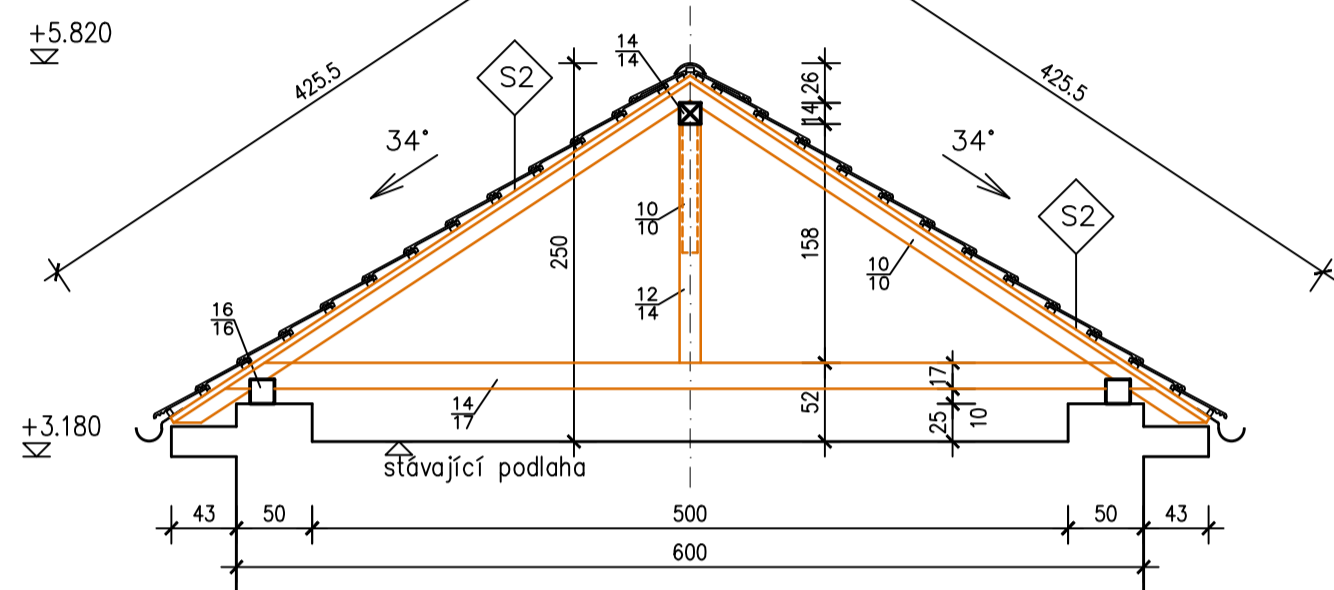
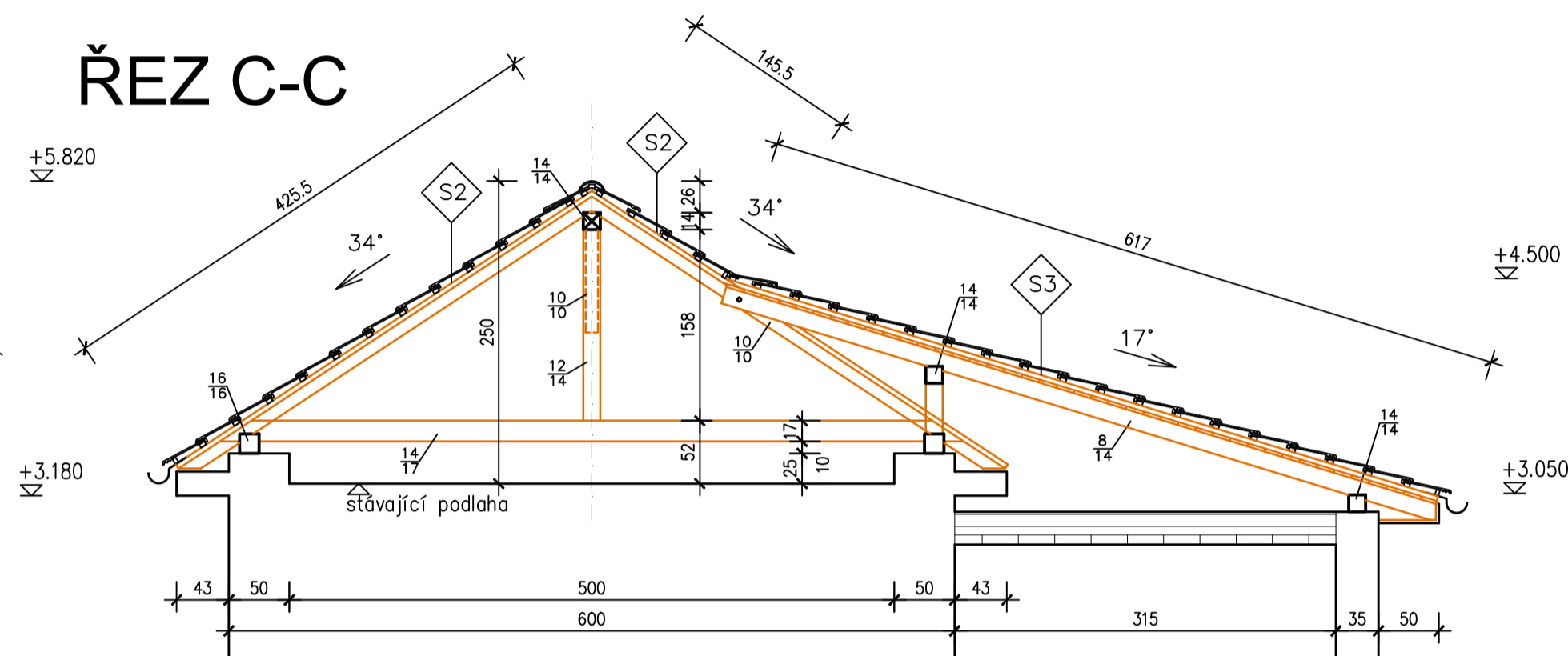


## ŘEZ B-B



## ŘEZ C-C



Nové žlaby nástřešní r.š. 1000 mm Pz. plech + nové střešní háky !

Nové žlaby podokapní r.š. 330 mm Pz. plech !

Stávající okapové svody z Pz. plechu budou ponechány případně lokálně poopraveny !

Nové klempířské oplechování nad římsou, v úžlabí a u styku se štíty okolních staveb !

Nové klempířské oplechování okolo komínu !

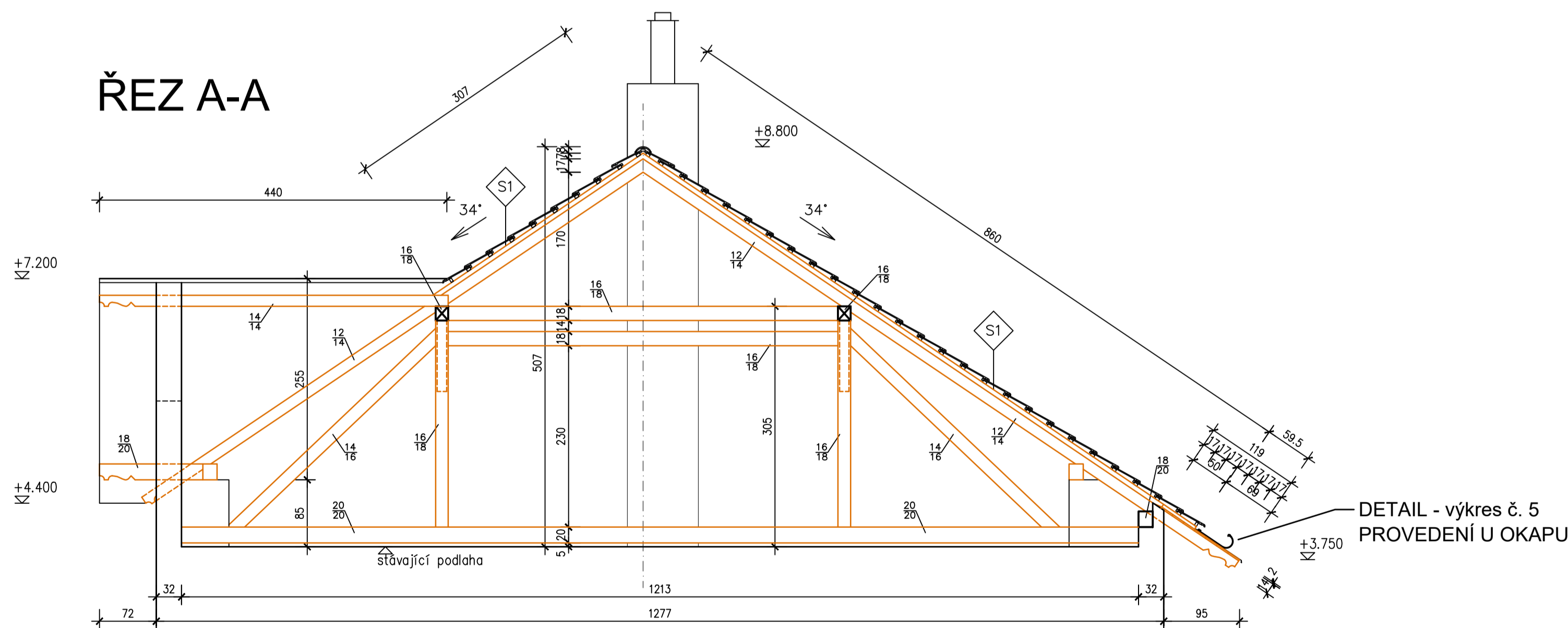
Stávající jedno komínové těleso budou nad úrovní střešní roviny vyspraveno omítkou !

Stávající druhé komínové těleso budou nad úrovní střešní roviny rozebráno a zrušeno !

Stávající hromosvod bude v rozsahu rekonstruovaného střešního pláště kompletně vyměněn, zůstane zachován původní rozsah vedení a doplněn o chybějící části.

Stávající střešní výlez bude ponechán = 1 ks.

## ŘEZ A-A



DETAIL - výkres č. 5  
PROVEDENÍ U OKAPU

### POZNÁMKA:

Střecha S1 a S2 je tvarově stávající sedlo-valbová spádem 34°. Nová pálená střešní skládaná krytina (typový vzor Bobrovka) na hustě laťování, barva cihlově červená, plocha střech S1= 300m<sup>2</sup>, S2= 108m<sup>2</sup>.

Střecha S3 je tvarově stávající pultová s nízkým sklonem 17°. Nová betonová střešní skládaná krytina (typový vzor Reviva) na laťování + stávající bednění, barva cihlově červená, plocha střechy S3= 62m<sup>2</sup>.

Vyložení římsy oproti zdi je stávající. Ukončení přesahu krokví bude provedeno zakončením s hranou stávající římsy. Opláštění dle stávající koncové úpravy římsy.

Klempířské výrobky (plechy, žlaby) budou nově provedeny z pozink. plechu tl. 0.60 mm.

Taška větrací – cca 42 ks/100m<sup>2</sup>. Slouží k odvětrání střešního pláště podél hřebene či nároží. Pokládá se ve 2. – 3. řadě pod hřebenem (ev. nároží) v potřebném množství dle požadavků norem a pravidel. Při pokládce je nutné ve dvou taškách pod tašku větrací vyříznout oválný či trojúhelníkový otvor. Větrací průřez je cca 12 cm<sup>2</sup>.

Protisněhová opatření: Účelem použití prvků je zadržet sniž na ploše střechy, aby rovnoměrně odtával, a zabránit sesuvům sněhových lavin a tvoření ledových svalků. Opatření proti sesuvu sněhu mají optimální účinek, pokud je na střeše vhodně použito a rozloženo správný počet prvků. Jejich instalace pouze v dolním okraji střechy u okapu není dovolena a nechrání před lavinami sjíždějícími ze střechy. Sněhové prvky se nesmí používat jako bezpečnostní háky (k uchycení pro žebřík) a nejsou pochozí. Při montáži je nutné respektovat místní bezpečnostní předpisy. Výpočet množství protisněhových tašek v závislosti na sklonu střechy a sněhové oblasti. Krytina bude opatřena sněhovými háky (typový vzor Tondach C380).

Protisněhová opatření: Schéma A – Střecha S3 – Každá 8. taška v každé řadě – 1 protisněhová taška anebo hák + jedna celá řada nad okapem. Spotřeba asi 1,3 ks/m<sup>2</sup>

Protisněhová opatření: Schéma B – Střecha S1 a S2 – Každá 7. taška v každé řadě – 1 protisněhová taška anebo hák + jedna celá řada nad okapem. Spotřeba asi 1,4 ks/m<sup>2</sup>

Ve střeše budou prostupy a zakončení v technologii výrobce krytiny.

Komíny jsou na střechách v různém stavebním stavu dle zanedbané údržby. Komín č.1 je v lepším stavu, má komínovou hlavu a narušenou omítku. Hlava se vyspraví a opatří oplechováním s okapničkou. Stávající omítky se odstraní a opatří novou vápenocementovou hladkou omítkou písktí hlazenou. Komín č.2 bude nad úrovní střešní roviny rozebrán, odstraněn a vzniklá mezera doplněna střešní krytinou. V půdním prostoru bude konstrukce komínu zachována.

### POZNÁMKA:

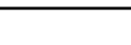
- S1: Střešní plášť: sklon 34°
- nová střešní krytina pálená taška skládaná na hustě laťování (typový vzor Bobrovka) – barva cihlově červená
  - lať 4/6 cm
  - kontralat 4/6 cm (u okapnice s bedněním 4/4 cm + klínek pro přizvednutí fólie)
  - střešní fólie s odolností proti prostředkům na impregnaci dřeva používané na střešních latích. (tím fólie zajišťuje zvýšenou ochranu před zatečením vody v místě probití fólie hřebíkem)
  - demontáž stávající krytiny včetně laťování a klempířských prvků (okapnice, žlab, háky, svody)
  - stávající krokve 12/14 cm
  - stávající střešní konstrukce

- S2: Střešní plášť: sklon 34°
- nová střešní krytina pálená taška skládaná na hustě laťování (typový vzor Bobrovka) – barva cihlově červená
  - lať 4/6 cm
  - kontralat 4/6 cm
  - střešní fólie s odolností proti prostředkům na impregnaci dřeva používané na střešních latích. (tím fólie zajišťuje zvýšenou ochranu před zatečením vody v místě probití fólie hřebíkem)
  - demontáž stávající krytiny včetně laťování a klempířských prvků (okapnice, žlab, háky, svody)
  - stávající krokve 10/10 cm
  - stávající střešní konstrukce

- S3: Střešní plášť: sklon 17°
- nová střešní krytina betonová taška skládaná na laťování (typový vzor Reviva) – barva cihlově červená
  - lať 4/6 cm
  - kontralat 4/6 cm
  - střešní fólie pro vodotěsné podstřeší – třída těsnosti 3 – doplňková hydroizolační vrstva na bednění, svislé i vodorovné spoje slepené, utěsněné kontralatě těsnicí páskou nebo těsnicí pěnou, průběh pod kontralatěmi, spodní pás v místě přesahu přibitý (typový vzor Bramac Top RU).
  - demontáž stávající krytiny včetně laťování a klempířských prvků (okapnice, žlab, háky, svody)
  - stávající dřevěné bednění tl. 2,5 cm
  - stávající krokve 8/14 cm
  - stávající střešní konstrukce

- S4: Střešní plášť:
- nová střešní krytina z lakovaného PZ. plechu – barva cihlově červená
  - nová pojistná hydroizolace (typový vzor Delta Trela)
  - demontáž stávající krytiny z asfaltové šindele
  - stávající dřevěné bednění tl. 2,5 cm (v případě poškození vyměnit)
  - stávající střešní konstrukce

### LEGENDA HMOT:

 Zdivo z cihel – stávající

±0,000 = úroveň čisté podlahy v půdním prostoru KÓTOVÁNO V CM!

ING.DANIEL MALINA – PROJEKČNÍ A INŽENÝRSKÁ ČINNOST				
Loucká 643/19, Znojmo				
Tel. 732 467 970				
Projektant	Vypracoval	Č. osvědčení	Stupeň PD:	
Ing. D.Malina	P.Fiala DiS.	1005888	Projekt	
Investor: Město Znojmo		Místo: Znojmo		Č. paré:
Obroková 1/12, 669 02 Znojmo		Datum: III/2020		
OPRAVA STŘEŠNÍHO PLÁŠTĚ OBJEKTU MŠ GRÁNICKÁ				Měřítko: 1:50
Gránická 1580/8, k.ú. Znojmo-město, p.č. 2655				
Obsah: ŘEZ A-A, B-B, C-C,				Č.výkresu: 03