

# LEGENDA

**A**

- OBYDOVÉ ZDIVO
- STÁVAJÍCÍ VÁPENOCEMENTOVÁ OMITLA TL.15mm
  - STÁVAJÍCÍ ZDIVO Z PLYNÝCH CIHEL TL.450mm
  - STÁVAJÍCÍ VÁPENOCEMENTOVÁ OMITLA TL.20mm
  - STAVEBNÍ ÚPRAVY
  - KONTAKTNÍ ZATEPLENÍ – SYSTÉM ETICS
  - IZOLANT FASÁDNÍ POLYSTYREN EPS TL.160mm
  - 0,032 W/m.k
  - OSTEŇÍ OKEN TL.25mm
  - SILIKONOVÁ OMITKA ZRNO 2mm

**C**

- PODLAHA 1.NP NAD SUTERÉNEM
- NÁSLAPNÁ VRSTVA PODLAHY
  - BETONOVÁ MAZANINA TL.100mm
  - ŽELEZOBETONOVÁ STROPNÍ KONSTRUKCE TL.175 mm
  - ZATEPLENÍ STROPNÍ KONSTRUKCE – NÁSTRÍK POLOTVRDA PĚNA ECO tl. 120MM (0,25 W/m.k)

**B**

- OBYDOVÉ ZDIVO SUTERÉNU NAD TERÉNEM – SOKL
- VÁPENOCEMENTOVÁ OMITKA TL.15mm
  - ZDIVO Z CIHEL PLYNÝCH TL.450mm
  - STAVEBNÍ ÚPRAVY
  - NOVÁ TEPELNÁ IZOLACE , POLYSTYREN XPS TL.100mm
  - POUZITÍ ÚPRAVA DEKORATIVNÍ OMITKA MARMOLIT

**F**

- STÁVAJÍCÍ DŘEVĚNÝ TRÁMOVÝ STROP :
- RAKOSOVÁ OMITKA
  - DŘEVĚNÉ PODBITÍ TL.20 mm
  - ZÁSKYP TL. 150 mm MEZI TRÁMY
  - ZAKLOP – DŘEVĚNÉ FOŠNY TL.30 mm
  - IZOLACE TL.2mm
  - PŮDOVKY ULOŽENÉ DO PÍSKU TL.65 mm

NOVÝ STAV :

- BUDE PROVEDENA IZOLACE CELÉ PODLAHY (STROPU 2.NP)
- POVRCH PŮDNIHO PROSTORU ZŮSTÁVA POCHŮZÍ
- STÁVAJÍCÍ POVRCH OČISTIT A VYSPRAVIT
- POLOŽIT PAROTĚSNOU ZÁBRANU
- VYTVOŘIT RASTR Z FOŠEN TL.50mm, VÝŠKY 160mm, VZDÁLENOST MAX.700mm
- POLOŽIT IZOLACI Z MINERÁLNÍ VLNY TL.160mm
- MONTÁŽ OSB DESEK TL.25mm NA PERO A DŘÁŽKU

**G**

- PODLAHA SUTERÉNU – STÁVAJÍCÍ STAV – BEZ ÚPRAV
- CEMENTOVÝ POTĚR TL.30mm
  - BETONOVÁ MAZANINA TL.70 mm
  - HYDROIZOLACE TL.4mm
  - PODKLADNÍ BETON TL.100mm

**H**

- OBYDOVÉ ZDIVO SUTERÉNU POD TERÉNEM
- VÁPENOCEMENTOVÁ OMITKA TL.15mm
  - ZDIVO Z CIHEL PLYNÝCH TL.450mm
  - STAVEBNÍ ÚPRAVY
  - NOVÁ HYDROIZOLACE TL.4mm
  - NOPOVÁ FÓLIE
  - ZEMINA

**J**

- STŘECHA
- VELKOFORMÁTOVÁ PLECHOVÁ KRYTINA
  - POJISTNÁ DIFÚZNÍ FÓLIE
  - DŘEVĚNÉ BEDNĚNÍ TL.25mm
  - KONSTRUKCE STŘECHY – DŘEVĚNÝ KROV

**K**

- STŘECHA VE SCHODIŠTI
- VELKOFORMÁTOVÁ PLECHOVÁ KRYTINA
  - POJISTNÁ DIFÚZNÍ FÓLIE
  - DŘEVĚNÉ BEDNĚNÍ TL.25mm
  - KONSTRUKCE STŘECHY – DŘEVĚNÝ KROV
  - TEPELNÁ IZOLACE MINERÁLNÍ VLNA MEZI KROKVE TL.120mm
  - 0,039 W/m.k
  - DŘEVĚNÉ PODBITÍ TL.20mm
  - TEPELNÁ IZOLACE PUR PANELEY TL.120mm,0,022 W/m.k
  - SDK PODHLED

**L**

- ZDIVO LODŽIE STÁVAJÍCÍ
- STÁVAJÍCÍ VÁPENOCEMENTOVÁ OMITLA TL.15mm
  - STÁVAJÍCÍ ZDIVO Z PLYNÝCH CIHEL TL.300mm
  - STÁVAJÍCÍ VÁPENOCEMENTOVÁ OMITLA TL.20mm
  - STAVEBNÍ ÚPRAVY
  - KONTAKTNÍ ZATEPLENÍ – SYSTÉM ETICS
  - IZOLANT FASÁDNÍ POLYSTYREN EPS TL.140mm
  - 0,032 W/m.k
  - SILIKONOVÁ OMITKA ZRNO 2mm

**R**

- PODLAHA LODŽIE – STÁVAJÍCÍ STAV
- KERAMICKÁ DLAŽBA TL.10mm
  - BETONOVÁ MAZANINA TL.50 mm
  - ŽELEZOBETONOVÁ DESKA TL.150mm
  - VÁPENOCEMENTOVÁ OMITKA TL.20mm
  - STAVEBNÍ ÚPRAVY
  - KONTAKTNÍ ZATEPLENÍ – SYSTÉM ETICS
  - IZOLANT FASÁDNÍ POLYSTYREN EPS TL.160mm
  - 0,032 W/m.k
  - SILIKONOVÁ OMITKA ZRNO 2mm

**S**

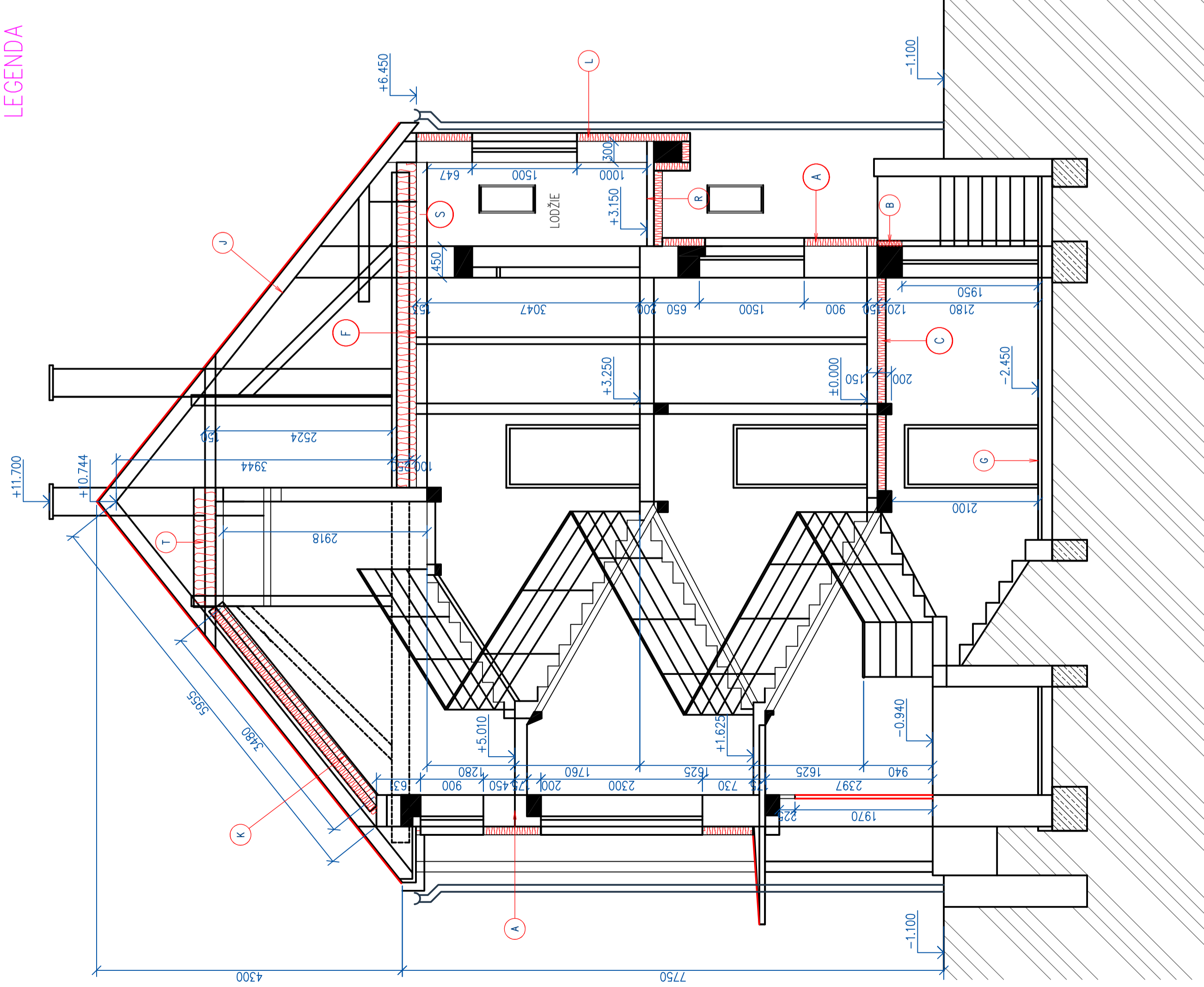
- STROP LODŽIE – STÁVAJÍCÍ STAV
- ŽB STROPNÍ KONSTRUKCE TL.150mm
  - STAVEBNÍ ÚPRAVY :
  - BUDE PROVEDENA IZOLACE STROPU
  - STÁVAJÍCÍ POVRCH OČISTIT A VYSPRAVIT
  - POLOŽIT PAROTĚSNOU ZÁBRANU
  - VYTVOŘIT RASTR Z FOŠEN TL.50mm, VÝŠKY 280mm, VZDÁLENOST MAX.700mm
  - POLOŽIT IZOLACI Z MINERÁLNÍ VLNY TL.280mm
  - MONTÁŽ OSB DESEK TL.25mm NA PERO A DŘÁŽKU

**T**

- STROP VE SCHODIŠTI POD PŮDOU
- TEPELNÁ IZOLACE MINERÁLNÍ VLNOU TL.320mm, 0,039W/m.k
  - KONSTRUKCE STROPU – SOUČÁST DŘEVĚNÉHO KROVU
  - DŘEVĚNÉ PODBITÍ TL.20mm
  - RAKOSOVÁ OMITKA

1021/22	1016/20	1506/18	1505/16	265/14	262/12	261/10	260/8
---------	---------	---------	---------	--------	--------	--------	-------

1506/18	1505/16	265/14	262/12	261/10	260/8
---------	---------	--------	--------	--------	-------



Lenka Jeráková ZAHULNĚNÍ 22,2682 708 000 OSTRAVA - PORUBA	TEL: 603 767 309 E-mail: jerakova@lenka.cz IČO: 6597111, ČKAIT 1105467
ZODPOVĚDNÝ PROJEKTANT: JORGOS JERAKAS př.k.r. PRCHALY 448024 708 000 OSTRAVA - PORUBA	IČO: 14604973, ČKAIT 1100456
INVESTOR: MO SLEZSKÁ OSTRAVA TEŠINSKÁ 835 710 16 OSTRAVA - SLEZSKÁ OSTRAVA	
STAVBA: OSTRAVA - SLEZSKÁ OSTRAVA REGENERACE BYTOVÉHO FONDU MÍROVÁ OSADA - LETAPÁ, ul. CHRUSTOVA	DATUM: 05/2020 FORMÁT: A2 STUPEŇ: DPS
OBJEKT: BYTOVÝ DŮM ul. CHRUSTOVA č.p. 260/8	ČÍSLO PARÉ:
ČÁST: D.1.1 - ARCHITEKTONICKO STAVEBNÍ ŘEŠENÍ	
OBSAH VÝKRESU: <b>ŘEZ A-A</b>	MĚŘÍTKO <b>1:50</b>
	ČÍSLO VÝKRESU: <b>108</b>