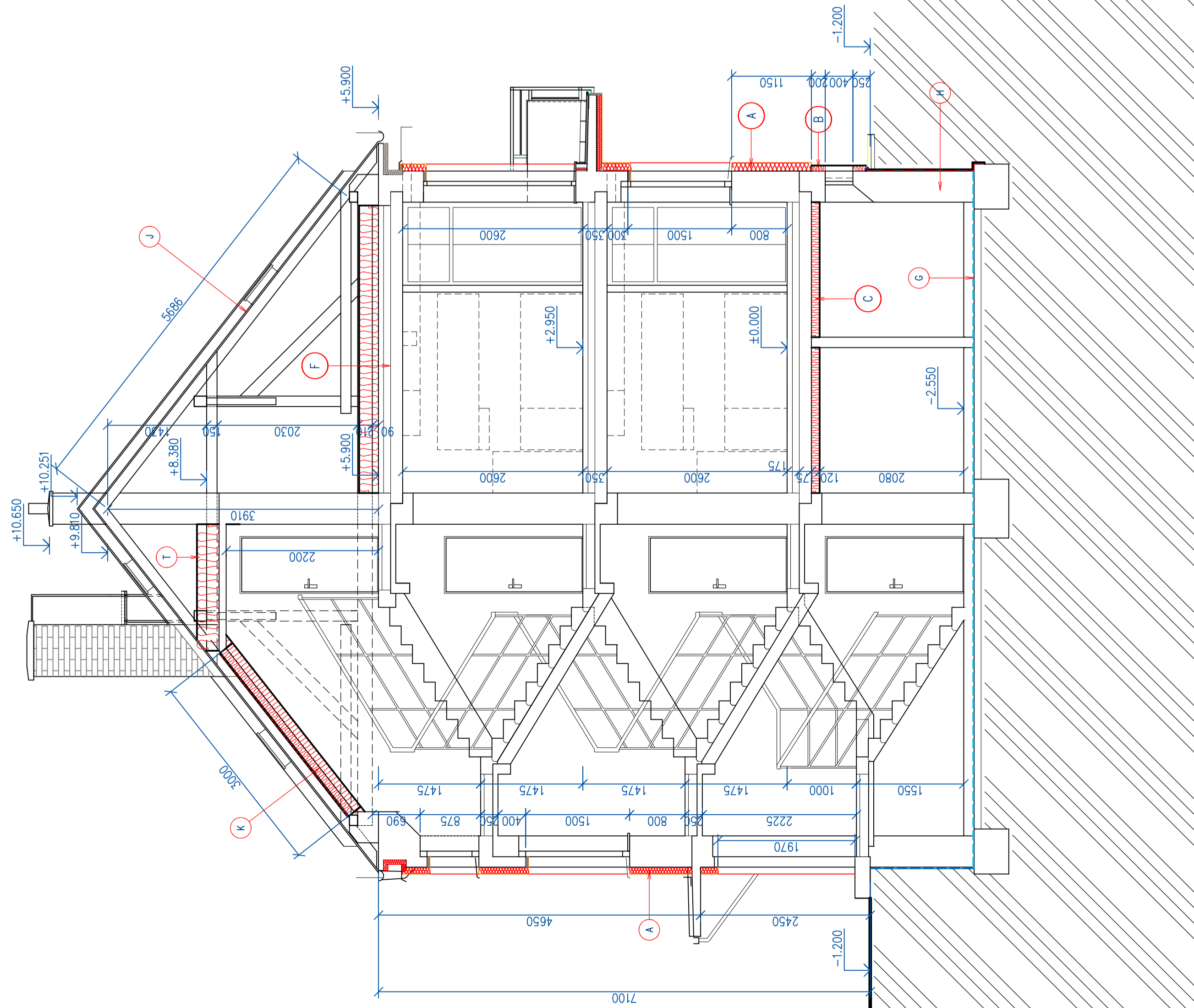


LEGENDA

- A** OBVODOVÉ ZDIVO
 - STÁVAJÍCÍ VÁPENOCEMENTOVÁ OMÍTKA TL.15mm
 - STÁVAJÍCÍ ZDIVO Z PLYNÝCH CIHEL TL.450mm
 - STÁVAJÍCÍ VÁPENOCEMENTOVÁ OMÍTKA TL.20mm
 - STAVEBNÍ ÚPRAVY
 - KONTAKTNÍ ZATEPLENÍ – SYSTÉM ETICS
 - IZOLANT FASÁDNÍ POLYSTYREN EPS TL.160mm
 - OSTĚNÍ OKEN TL.25mm
 - SILIKONOVÁ OMÍTKA ZRNO 2mm
- C** PODLAHA 1.NP NAD SUTERÉNEM
 - MÁŠLAPNÁ VRSTVA PODLAHY
 - BETONOVÁ MAZANINA TL.100mm
 - ŽELEZOBETONOVÁ STROPNÍ KONSTRUKCE TL.175 mm
 - ZATEPLENÍ STROPNÍ KONSTRUKCE – NÁSÍŤK PLOTYVRDÁ PĚNA ECO tl. 120MM (0,25 W/m.K)
- B** OBVODOVÉ ZDIVO SUTERÉNU NAD TERÉNEM – SOKL
 - VÁPENOCEMENTOVÁ OMÍTKA TL.15mm
 - ZDIVO Z CIHEL PLYNÝCH TL.450mm
 - STAVEBNÍ ÚPRAVY
 - NOVÁ TEPELNÁ IZOLACE , POLYSTYREN XPS TL.100mm
 - POUVRCHOVÁ ÚPRAVA DEKORATIVNÍ OMÍTKA MARMOLIT
- F** STÁVAJÍCÍ DŘEVĚNÝ TRÁMOVÝ STŘEP :
 - RAKOSOVÁ OMÍTKA
 - DŘEVĚNÉ PODBITÍ TL.20 mm
 - ZASYP TL. 150 mm MEZI TRÁMY
 - ZÁKLOP – DŘEVĚNÉ FOŠNY TL.30 mm
 - IZOLACE TL.2mm
 - PŮDOVKY ULOŽENÉ DO PÍSKU TL.65 mm
- NOVÝ STAV :**
 - BUDE PROVEDENA IZOLACE CELÉ PODLAHY (STŘOPU 2.NP)
 - POUVRCH PŮDNIHO PROSTORU ZŮSTÁVÁ POCHŮZÍ
 - STÁVAJÍCÍ POUVRCH OČISTIT A VYSPRAVIT
 - POLOŽIT PAROTĚSNOU ZÁBRANU
 - VYTVOŘIT RASTR Z FOŠEN TL.50mm, VÝŠKY 160mm, VZDÁLENOST MAX.700mm
 - POLOŽIT IZOLACI Z MINERÁLNÍ VLNY TL.160mm
 - MONTÁŽ OSB DESEK TL.25mm NA PERO A DRAŽKU
- G** PODLAHA SUTERÉNU – STÁVAJÍCÍ STAV – BEZ ÚPRAV
 - CEMENTOVÝ POTĚR TL.30mm
 - BETONOVÁ MAZANINA TL.70 mm
 - HYDROIZOLACE TL.4mm
 - PODKLADNÍ BETON TL.100mm
- H** OBVODOVÉ ZDIVO SUTERÉNU POD TERÉNEM
 - VÁPENOCEMENTOVÁ OMÍTKA TL.15mm
 - ZDIVO Z CIHEL PLYNÝCH TL.450mm
 - STAVEBNÍ ÚPRAVY
 - NOVÁ HYDROIZOLACE TL.4mm
 - NOPOVÁ FÓLIE
 - ZEMINA
- J** STŘECHA
 - VELKOFORMÁTOVÁ PLECHOVÁ KRYTINA
 - POJISTNÁ DIFUZNÍ FOLIE
 - DŘEVĚNÉ BEDNĚNÍ TL.25mm
 - KONSTRUKCE STŘECHY – DŘEVĚNÝ KROV
- K** STŘECHA VE SCHODIŠTI
 - VELKOFORMÁTOVÁ PLECHOVÁ KRYTINA
 - POJISTNÁ DIFUZNÍ FOLIE
 - DŘEVĚNÉ BEDNĚNÍ TL.25mm
 - KONSTRUKCE STŘECHY – DŘEVĚNÝ KROV
 - TEPELNÁ IZOLACE MINERÁLNÍ VLNA MEZI KROKVE TL.120mm
 - 0,039 W/m.K
 - DŘEVĚNÉ PODBITÍ TL.20mm
 - TEPELNÁ IZOLACE PUR PANELEY TL.120mm,0,022 W/m.K
 - SDK PODHLED
- T** STŘOP VE SCHODIŠTI POD PŮDOU
 - TEPELNÁ IZOLACE MINERÁLNÍ VLNOU TL.320mm, 0,039W/m.K
 - KONSTRUKCE STŘOPU – SOUČÁST DŘEVĚNÉHO KROVU
 - DŘEVĚNÉ PODBITÍ TL.20mm
 - RAKOSOVÁ OMÍTKA



Lenka Jeráková ZAHUMĚNÍ 222682 708 000 OSTRAVA - PORUBA TEL: 603 767 369 E-mail: jerakova@volny.cz IČO: 63507111, ČKAIT 1105467	1021/22 1506/18 1505/16 263/14 262/12 261/10 260/8 1016/20	ZODPOVĚDNÝ PROJEKTANT: JORGOS JERAKAS pl.k. PRCHALY 448024 708 000 OSTRAVA - PORUBA IČO: 14604973, ČKAIT 1100456	STATUTÁRNÍ MĚSTO OSTRAVA MO SLEZSKÁ OSTRAVA TĚŠINSKÁTĚ835 710 16 OSTRAVA - SLEZSKÁ OSTRAVA	DATUM: 05.2020 FORMÁT: A3 STUPEŇ: DPS	ČÍSLO PARÉ:
STAVBA: OSTRAVA - SLEZSKÁ OSTRAVA REGENERACE BYTOVÉHO FONDU MÍROVÁ OSADA - LETAPA, ul. CHRUSTOVA					
OBJEKT: BYTOVÝ DŮM ul. CHRUSTOVA č.p. 1016/20					
ČÁST: D.1.1- ARCHITEKTONICKO STAVEBNÍ ŘEŠENÍ					
OBSAH VÝKRESU: ŘEZ A-A		MĚŘÍTKO 1:50	ČÍSLO VÝKRESU 108		