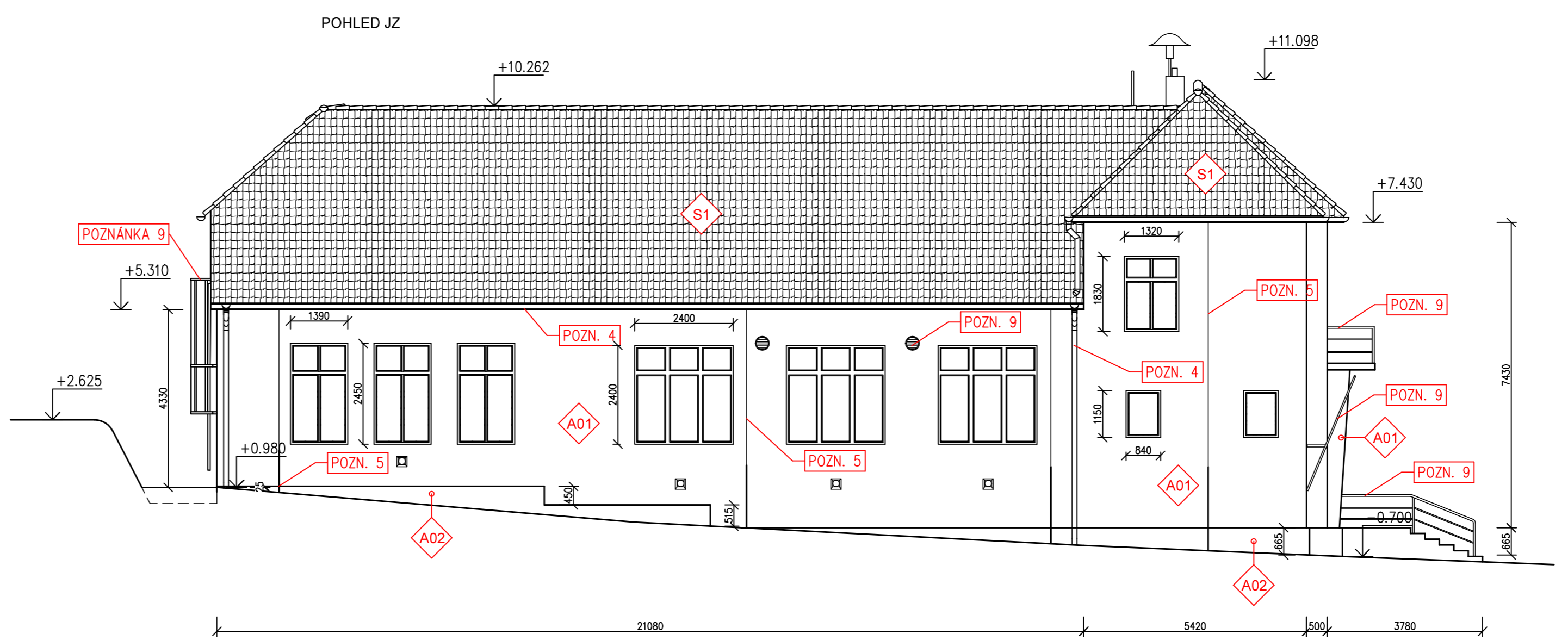
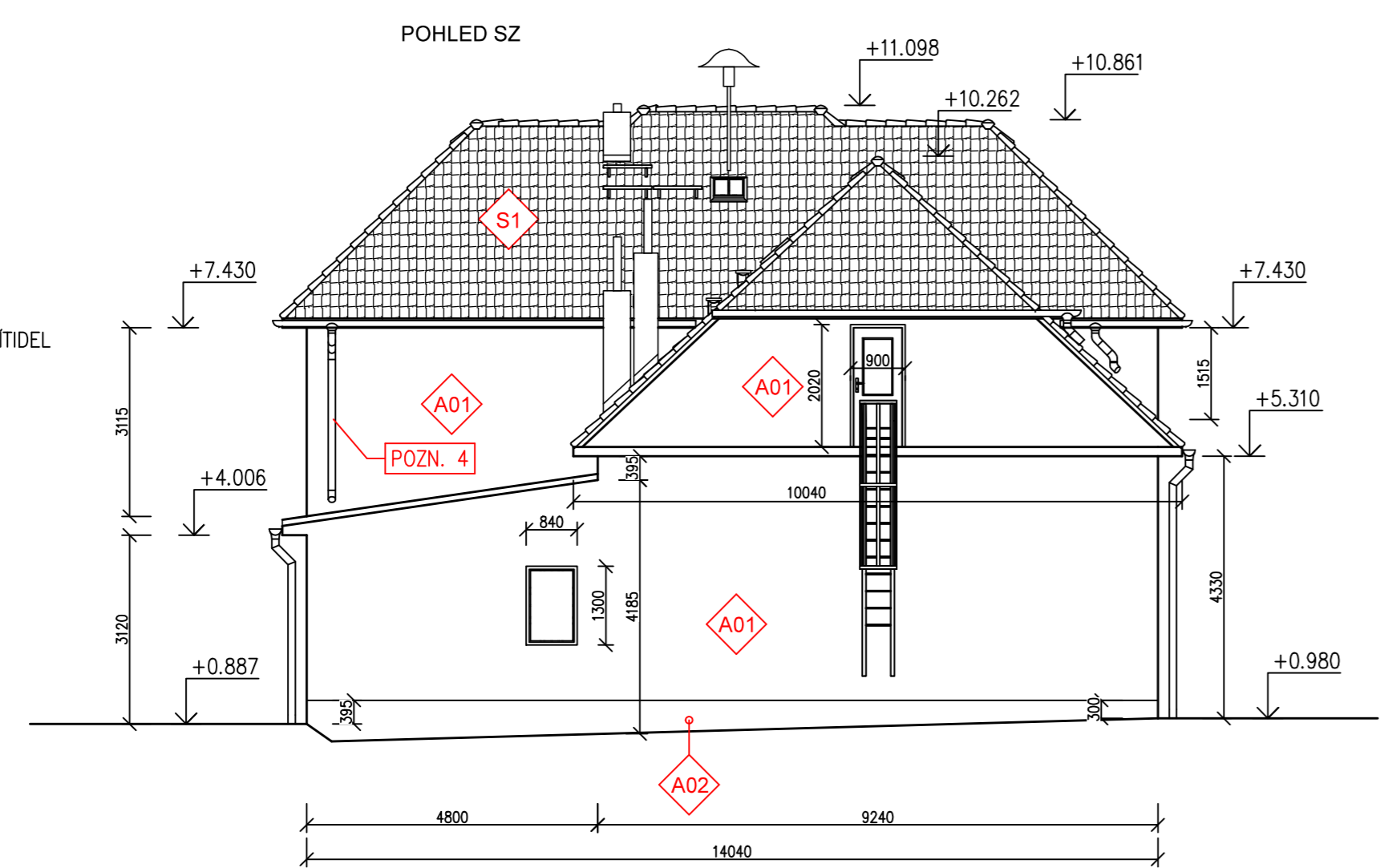
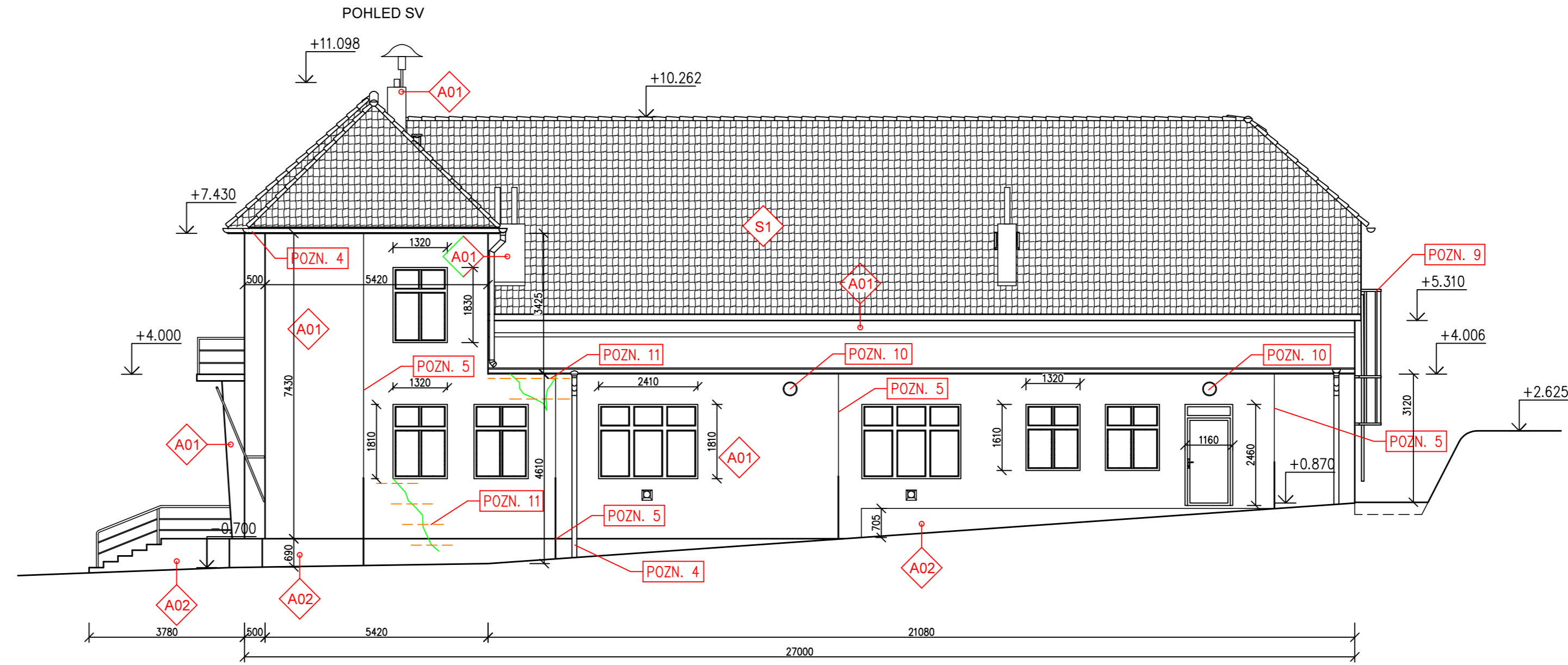
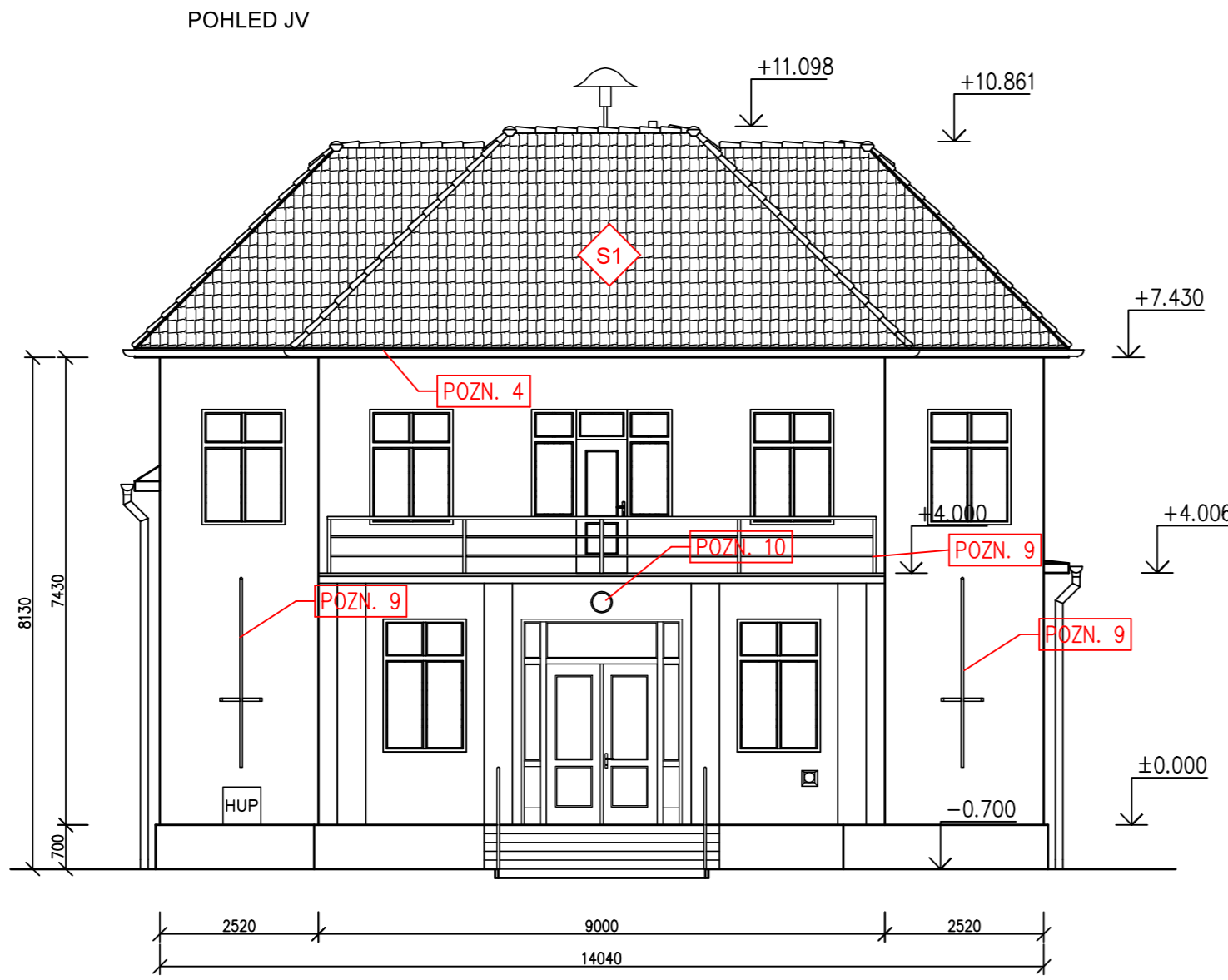


POZNÁMKA:

- POZN.1 – stávající komínová tělesa jsou neomítnutá, budou očištěna, případně nesoudržné části budou rozebrány a zpětně vyzděny. Na komínových tělesech se provede nová komínová hlava a opatří se novou štukovou omítkou a fasádním nátěrem.
- POZN.2 – ve střeše bude osazen 2x nový univerzální střešní vikýř 45x55cm
- POZN.3 – ve střeše bude osazeny 5x nový kovový stoupačcí komplet 800x250mm, jedná se typový komplet pro daný typ střešní krytiny
- POZN.4 – v rámci rekonstrukce střešní krytiny budou kompletně vyměněny i klempířské prvky, nové budou provedeny z lakovaného Pz plechu tl. 0,6mm
- POZN.5 – hromosvodová síť na střešním pláště i fasádách zůstane zachována v původním rozsahu, dojde pouze k výměně jednotlivých komponentů a doplní se chybějící části
- POZN.6 – sířena IZS zůstane zachována, provede se nové lemování sloupku, kovové části budou obroušena a opatřeny novým nátěrem na kovové konstrukce
- POZN.7 – v rámci provedené prohlídky byla identifikována zjevně poškozená (degradovaná) část krovu. Jedná se o část pozednice profilu 150x120mm. Tato bude vyměněna za novou. Nově osazená pozednice bude kotvena závitovými tyčemi M-16 osazenými na chemické kotvy do cihelné pozedníky. Před výměnou pozednice bude nutno provést statické podepření krovu nad pozednicí.
- POZN.8 – po odstranění střešní krytiny a latí bude stávající krov důkladně zrevidován, v případě zjištěných poškození dojde k sanaci těchto prvků (lokální výměnou, zpřiložkováním) dle podmínek. Bude řešeno v rámci realizace stavby. V případě potřeby dojde k vyrovnání průběhu krovů pomocí přílozek apod. Prvky krovu budou očištěny a opatřeny nátěrem proti škůdcům.
- POZN.9 – stávající kovové konstrukce budou zbaveny původních nátěrů, důkladně očištěny a opatřeny novým nátěrem na ocelové konstrukce a to ve skladbě 1xzákladní nátěr, 2x vrchní nátěr syntetickou barvou
- POZN.10 – stávající součásti elektroinstalace (svítidla apod.) budou dočasně demontovány a po dokončení omítek osazeny zpět. Svítidla se osadí nová, tak aby měla všude jednotný vzhled. (typový vzor PHILIPS DOMASCUS 17237/54/10). Celkem 3ks nových svítidel.
- POZN.11 – stávající praskliny ve fasádě budou sanovány pomocí helikální výztuže. Kolmo na prasklinu bude do vyřezované drážky vlepena speciální nerezová výztuž tl.6mm. Vlepení bude provedeno speciální maltou, systém Helifix, Helibond apod. Stehy se provedou po výšce praskliny á 50cm s přesahem cca 50cm na každou stranu od středu praskliny. Vlastní prasklina bude vyčištěna, vyklínována cihelným materiálem a vyplněna vlepovací maltou. Celková délka aplikované helikální výztuže celkem cca 8bm.



TYPOVÝ VZOR SVÍTIDLA PRO OSAZENÍ NA FASÁDU – NÁHRADA PŮVODNÍCH SVÍTIDEL (PHILIPS DOMASCUS 17237/54/10)



SKLADBY KONSTRUKCÍ:

A01: FASÁDNÍ OMÍTKA - HLAVNÍ PLOCHA

- původní omítky budou odstraněny v rozsahu 100%
- cihelné zdivo, očištěné, spáry vyplněné VC maltou do úrovně vnějšího líce
- cementový postřik (typ. vzor CEMIX 052)
- jádrová VC omítky (typ vzor CEMIX 082), tl. 20mm
- štuková VC vrstva (typ vzor CEMIX 023), tl. 3mm
- penetrační nátěr (dle technického předpisu výrobce fasádního nátěru)
- silikonový fasádní nátěr

A02: FASÁDNÍ OMÍTKA - SOKLOVÁ ČÁST

- původní omítky budou odstraněny v rozsahu 100%
- smíšené zdivo, očištěné, spáry vyplněné VC maltou do úrovně vnějšího líce
- cementový postřik (typ. vzor CEMIX 052)
- jádrová VC soklová omítky (typ vzor CEMIX 132), tl. 20mm
- v případě nutnosti realizaci větší vrstvy, je nutno aplikaci rozdělit do více technologických kroků-první vrstvu nechat zavahodnout, a následně aplikovat další vrstvu
- penetrační nátěr pod mozaikovou omítkou (typ. vzor CEMIX Kontakt)
- tenkovrstvá pastovinová mozaiková omítky, paropropustná (typ. vzor CEMIX Mozaiková omítky), zrnitost 2mm, tl. 3mm

S1: Střešní plášť - pálená skládaná krytina

- nová střešní krytina pálená taška skládaná (typový vzor Tondach-Hranice 11) – barva cihlově červená, rezná
- v rámci aplikace budou použity systémové doplňky dle technologického předpisu výrobce. Ve střeše budou osazeny protisněhové háky dle předpisu výrobce – SCHEMA D (na každé 5. tašce protisněhový hák a jedna průběžná řada nad okapem, spotřeba 2ks/m²)
- lat 4/6 cm
- kontrolat 4/6 cm
- střešní fólie s odolností proti prostředkům na impregnaci dřeva používané na střešních latích.
- stávající kroky 12/14 cm
- stávající střešní konstrukce
- demontáž stávající krytiny včetně latování a klempířských prvků (okapnice, žlab, háky, svody)

S2: Střešní plášť - falcovaná plechová krytina

- stávající krytina z falcovaného Pz plechu
- stávající střešní konstrukce
- demontáž některých klempířských prvků (žlab, svody), háky žlabů ponechat, obrousit a opatřit nátěrem

POZNÁMKA

- Předmětem stavebních úprav je oprava omítek fasády a oprava střešního pláště. Bude provedeno kompletní otlučení omítek fasád a provedení nových dvouvrstevých omítek s finální štukovou vrstvou a silikonovým fasádním nátěrem.
- Soklová část bude ukončena finální vrstvou z mozaikové omítky.
- V rámci opravy střešního pláště bude kompletně odstraněna střešní krytina i latování. Proveďte se revize nosné konstrukce střešních s případnou lokální výměnou, nebo statickou sanací poškozených prvků. Celá konstrukce krovu se opatří nátěrem proti škůdcům a dřevokaznému hmyzu. Následně bude aplikována pojistná vrstva střešního pláště (paropropustná fólie), nové latování a nová střešní krytina. Tato je navržena skládaná z keramických pálených tašek.
- Při rekonstrukci fasády a střešního pláště dojde rovněž k výměně klempířských prvků a to v podstatě všech, kromě oplechování parapetů oken.
- Stávající hromosvodová soustava, a to jak její střešní, tak fasádní část, bude demontována včetně podpěr. V původních trasách se následně osadí nové vedení z drátu FeZn 10mm na nové fasádní a střešní podpěry. Osazeny budou rovněž nové střešní jímáče hromosvodu.
- Součástí opravy fasád, má být i provedení opravy podlahy balkonu ve 2.NP. Stávající teracová dlažba včetně spádové vrstvy budou odstraněny, nosná ŽB konstrukce bude reprofilována. Následně se provede nová spádová a hydroizolační vrstva (typ. vzor systém Schlüter) a bude položena nová keramická dlažba
- Stávající kovové konstrukce na fasádě a střeše budou opatřeny novým nátěrem na ocelové konstrukce
- Bude provedena revize vedení dešťové kanalizace a případně se provede lokální výměna nefunkčních potrubí

ING. DANIEL MALINA – PROJEKČNÍ A INŽENÝRSKÁ ČINNOST Laucká 643/19, Znojmo Tel. 732 467 970			
Projektant	Vypracoval	Č. osvědčení	Stupeň PD:
Ing. D.Malina	Ing. D.Malina	1005888	Projekt
Investor: MĚSTO ZNOJMO OBROKOVÁ 1/12, 669 02 ZNOJMO		Místo:	Znojmo
		Datum:	IV/2020
KD KONICE - OPRAVA FASÁDY A STŘEŠNÍHO PLÁŠTĚ Konice 125,p.č. 141/1,k.ú. Konice u Znojma		Měřítko:	1:100
Obsah: POHLEDY		Č. výkresu:	09
			Č. paré: