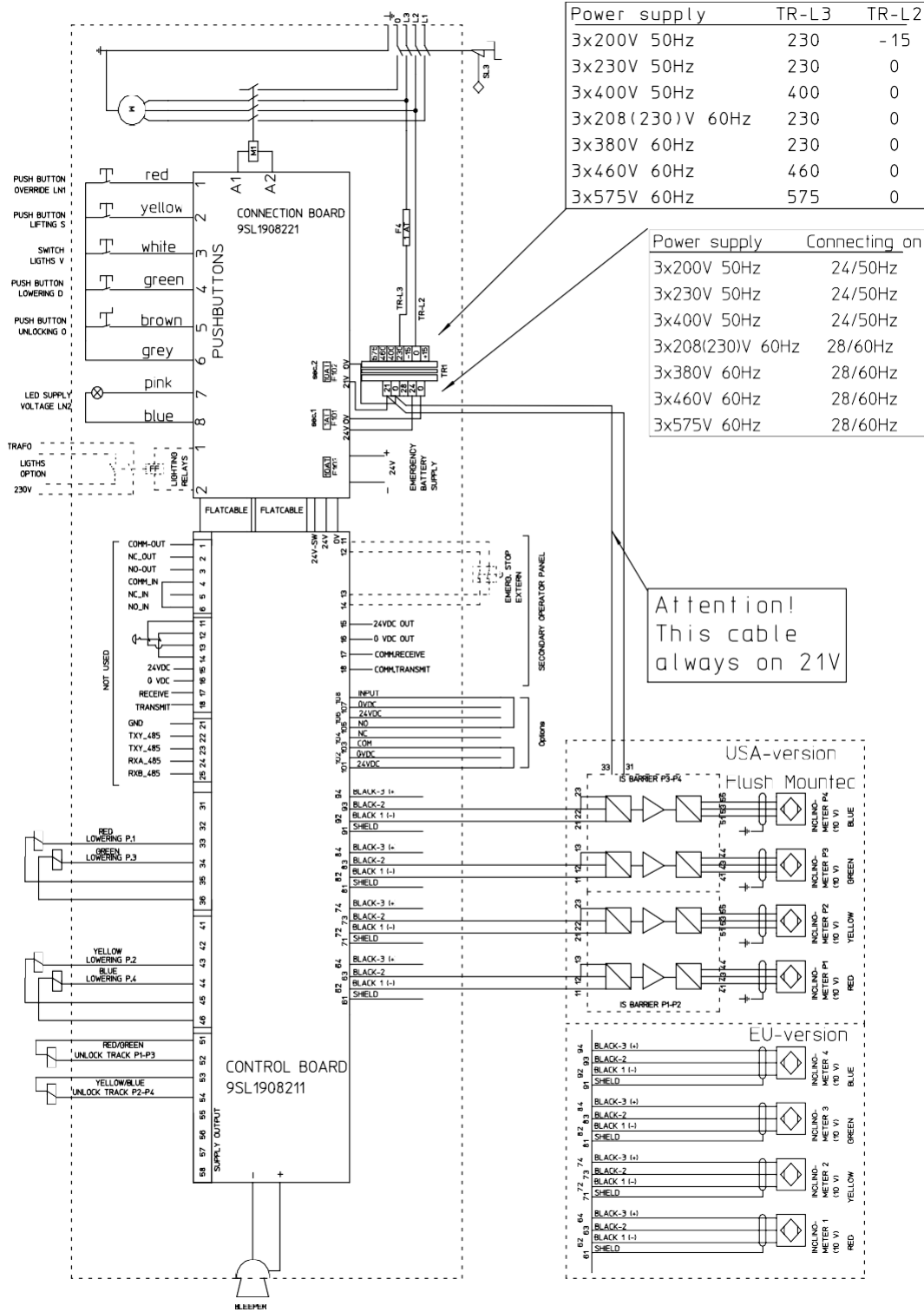


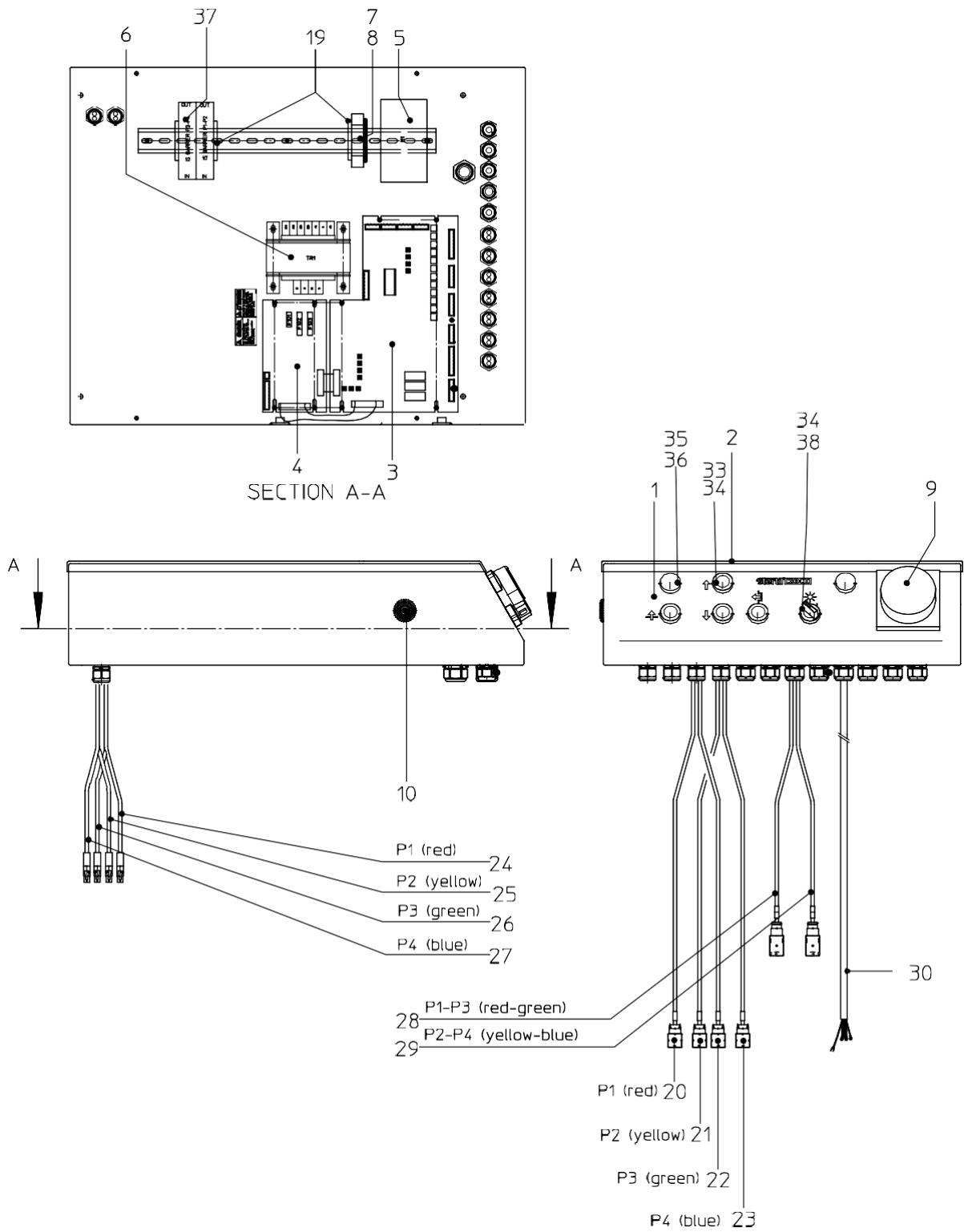
# SKY-250



# Ovládací skříňka



Elektrické schéma

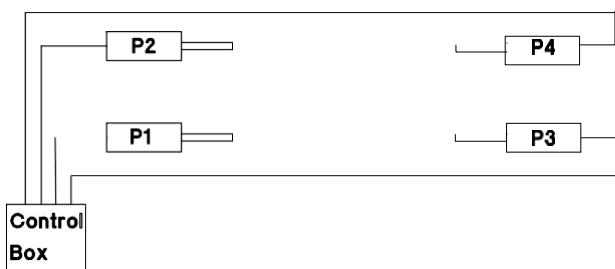
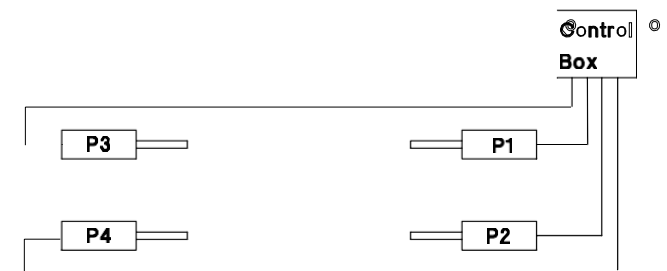
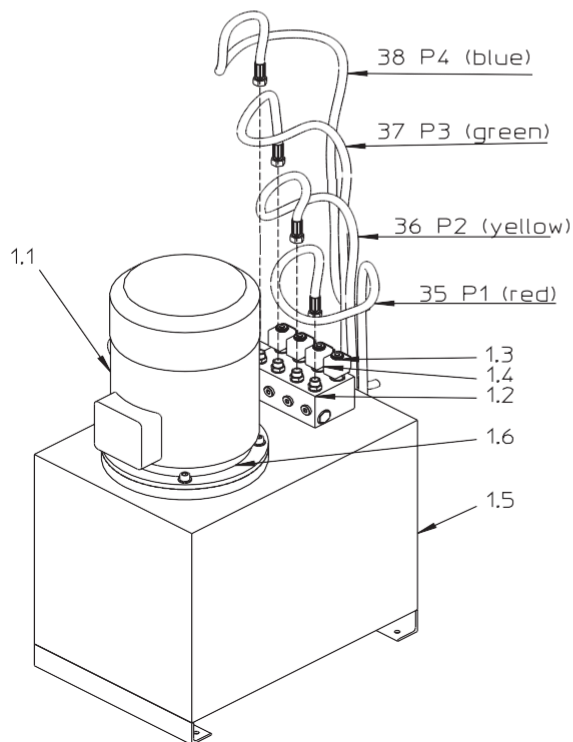
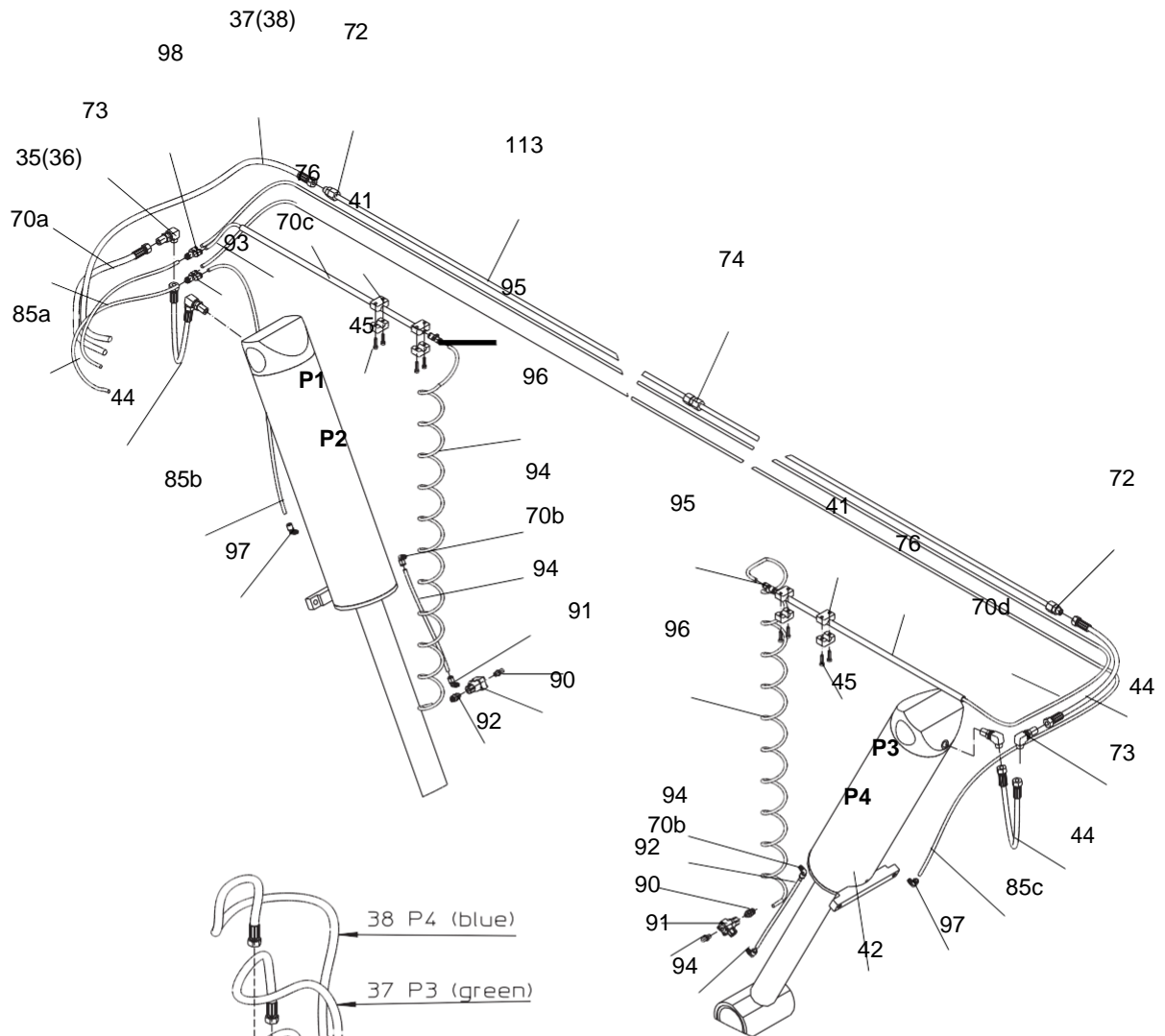


**Ovládací skříňka**

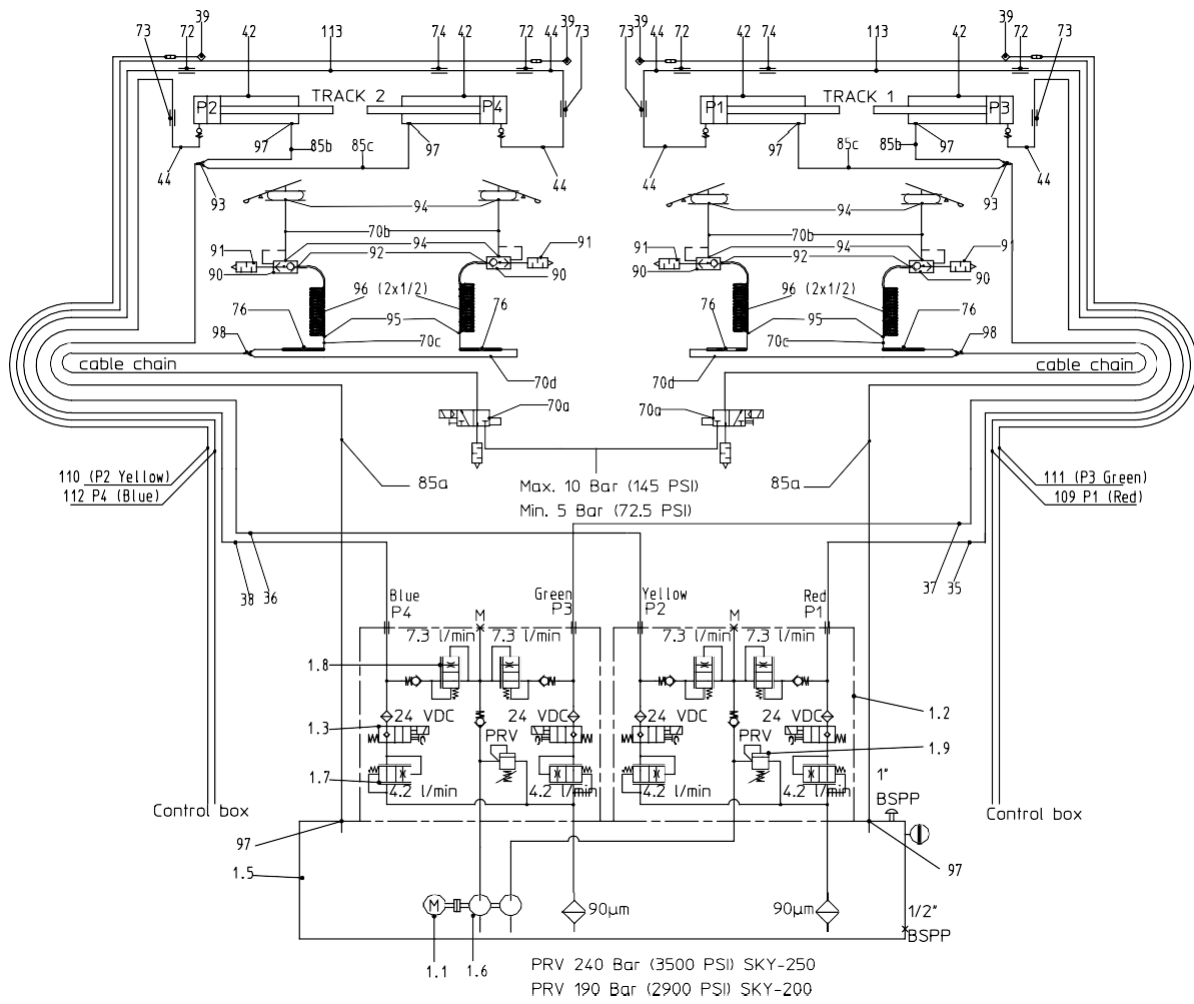
Tab. Ovládací skříňka

| Index | Description                               | Překlad   |
|-------|---|---|
|       | Control box assembly, EU version          | Sestava ovládací skříňky, verze EU              |
|       | Control box assembly, USA version         | Sestava řídicí skříňě, verze USA                |
| 1     | Box                                       | Box   |
| 2     | Cover                                     | Pokryt  |
| 3     | Control board SKY (Including eprom)       | Ovládací deska SKY (včetně eprom)               |
| 4     | Connection board ST4120                   | Připojovací deska ST4120                        |
| 5     | Main safety relay                         | Hlavní bezpečnostní relé                        |
| 6     | Transformer EI120A                        | Transformátor EI120A                            |
| 7     | Fuse holder USCC1                         | Držák pojistek USCC1                            |
| 8     | Fuse class CC                             | Pojistková třída CC                             |
| 9     | Main switch                               | Hlavní vypínač                                  |
| 10    | Acoustic alarm                            | Akustický alarm                                 |
| 19    | Earth connector TE 410                    | Zemní konektor TE 410                           |
| 20    | Cable lowering valve P1 (Red)             | Kabelový spouštěcí ventil P1 (červený)          |
| 21    | Cable lowering valve P2 (Yellow)          | Kabelový spouštěcí ventil P2 (žlutý)            |
| 22    | Cable lowering valve P3 (Green)           | Kabelový spouštěcí ventil P3 (zelený)           |
| 23    | Cable lowering valve P4 (Blue)            | Kabelový spouštěcí ventil P4 (modrý)            |
| 24    | Cable inclinometer P1 (Red)               | Kabelový inklinometr P1 (červený)               |
| 25    | Cable inclinometer P2 (Yellow)            | Kabelový inklinometr P2 (žlutý)                 |
| 26    | Cable inclinometer P3 (Green)             | Kabelový inklinometr P3 (zelený)                |
| 27    | Cable inclinometer P4 (Blue)              | Kabelový inklinometr P4 (modrý)                 |
| 28    | Cable 3/2-valve Track P1-P3 (Red-Green)   | Kabel 3/2-ventil Track P1-P3 (červenozelený)    |
| 29    | Cable 3/2-valve Track P2-P4 (Yellow-Blue) | Kabel 3/2-ventil Track P2-P4 (žlutomodrozelený) |
| 30    | Motor cable                               | Motorový kabel                                  |
| 33    | Push button                               | Stiskněte tlačítko                              |
| 34    | NC contactor                              | NC stykač                                       |
| 35    | Lamp holder + lens, red                   | Držák lampy + objektiv, červený                 |
| 36    | LED 24V, red                              | LED 24V, červená                                |
| 37    | IS Barrier (USA version)                  | Bariéra (verze USA)                             |
| 38    | Rocker (Lighting (option))                | Rocker (Osvětlení (volitelné))                  |

# Hydraulické komponenty



Hydraulická komponenty (první generace)

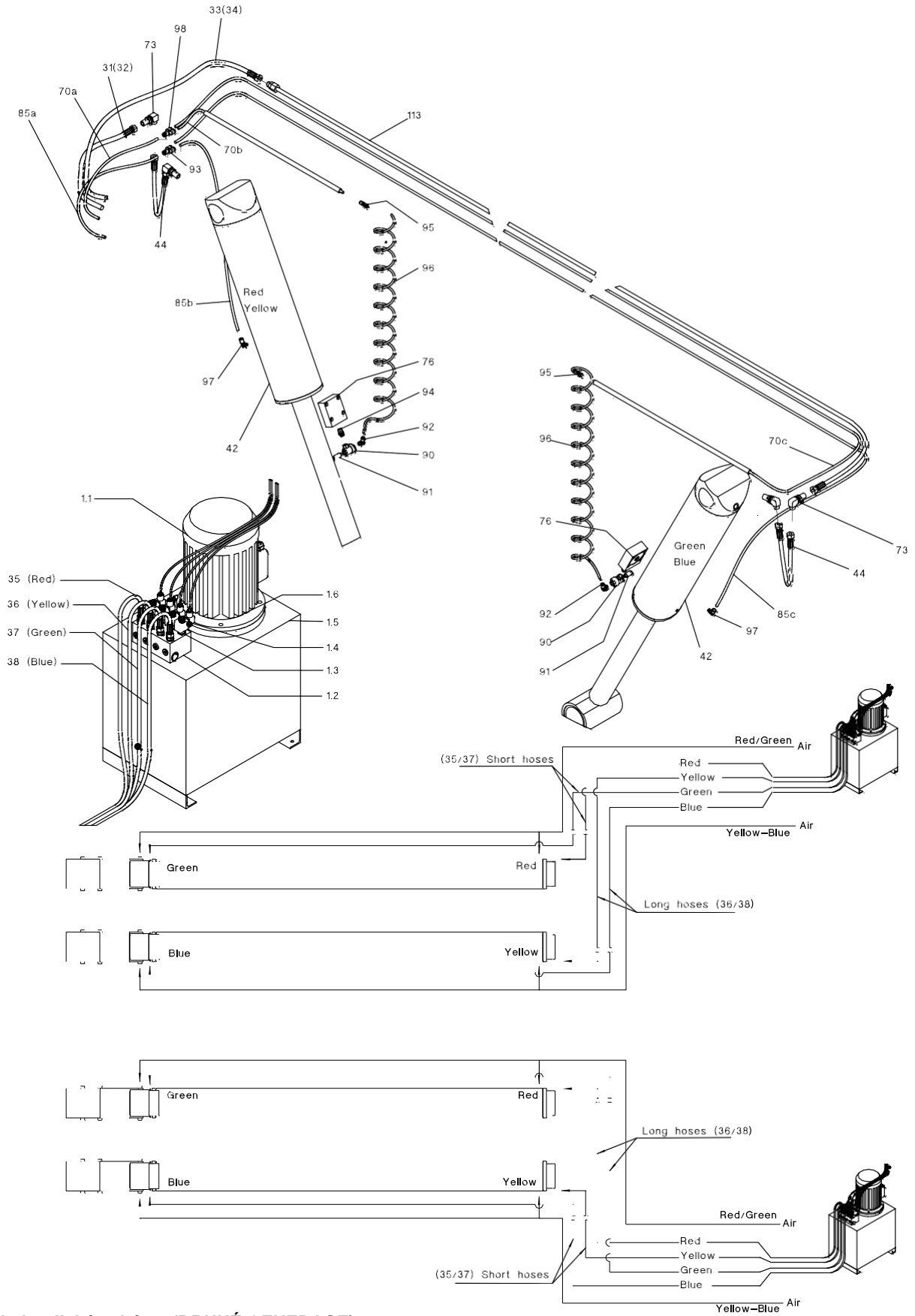


Hydraulická schéma (první generace)

**Tab. Hydraulická komponenty (první generace)**

| Index     | Description  | Překlad   | Remarks / Poznámky      |
|-----------|--|---|-------------------------|
| 1         | Hydraulic unit SKY250  | Hydraulická jednotka SKY250   | 3x230/400V 50Hz 240 Bar |
| 1.1       | Electric motor   | Elektrický motor  | 230/400V 50Hz           |
| 1.2       | Hydraulic block incl. all parts  | Hydraulický blok vč. všechny části  |                         |
| 1.3       | 2/2 valve NC incl. solenoid (Tightening torque 30 Nm - 22 lbf ft)      | 2/2 ventil NC vč. solenoid (utahovací moment 30 Nm - 22 lbf ft)               |                         |
| 1.4       | Solenoid 24 VDC  | Solenoid 24 VDC   |                         |
| 1.5       | Tank 75 l (20 gallon)  | Nádrž 75 l (20 galonů)  |                         |
| 1.6       | Pump 5.2 cc EU units (Tightening torque 22 Nm - 16.5 lbf ft)           | Čerpadlo 5, cm <sup>3</sup> EU (utahovací moment 22 Nm - 16,5 lbf ft)         |                         |
| 1.7       | Flow control valve 4.2 l/min   | Regulační ventil průtoku 4,2 l / min  |                         |
| 1.8       | Flow control valve 7.3 l/min   | Regulační ventil průtoku 7,3 l / min  |                         |
| 1.9       | Pressure relief valve (Tightening torque 25 Nm - 18.5 lbf ft)          | Přetlakový ventil (utahovací moment 25 Nm - 18,5 lbf ft)                      |                         |
| 35        | Hydraulic hose P1 L=8000 mm (red)                                      | Hydraulická hadice P1 L = 8000 mm (červená)                                   |                         |
| 36        | Hydraulic hose P2 L=10500 mm (yellow)                                  | Hydraulická hadice P2 L = 10500 mm (žlutá)                                    |                         |
| 37        | Hydraulic hose P3 L=8500 mm (green)                                    | Hydraulická hadice P3 L = 8500 mm (zelená)                                    |                         |
| 38        | Hydraulic hose P4 L=11000 mm (blue)                                    | Hydraulická hadice P4 L = 11000 mm (modrá)                                    |                         |
| 39        | Inclinometers  | Inklinometry  |                         |
| 41        | Saddle RAP215  | Sedlo RAP215  |                         |
| 42        | Hydraulic cylinder   | Hydraulický válec   |                         |
| 44        | Hydraulic hose L=480 mm  | Hydraulická hadice L = 480 mm   |                         |
| 45        | Fillister head screw M6x25   | Šroub s plnicí hlavou M6x25   |                         |
| 70a/b/c/d | Air hose PU diam. 8/6 mm (Length depends of track length)              | Vzduchová hadice PU průměr. 8/6 mm (délka závisí na délce stopy)              |                         |
| 72        | Straight coupling, GR 12/10-PS   | Přímá spojka, GR 12/10-PS   |                         |
| 73        | Elbow, WSV 10-PS   | Loket, WSV 10-PS  |                         |
| 74        | Straight coupling, G 12-PS   | Přímá spojka, G 12-PS   |                         |
| 76        | Tube, diam. 15x1,5 L=650 mm  | Tube, průměr. 15x1,5 L = 650 mm   |                         |
| 85a/b/c   | Air hose PA1125, diam. 8/6 mm (black - Length depends of track length) | Vzduchová hadice PA1125, průměr. 8/6 mm (černá - délka závisí na délce stopy) |                         |
| 90        | Quick exhaust valve, G1/8  | Rychloodsávací ventil, G1 / 8   |                         |
| 91        | Noise absorber 1/8 RVS, PSS/18   | Tlumič hluku 1/8 RVS, PSS / 18  |                         |
| 92        | Straight coupling 8x1/8  | Přímá spojka 8x1 / 8  |                         |
| 93        | Y-joint diam. 8/8/8 mm   | Průměr kloubu Y 8/8/8 mm  |                         |
| 94        | Elbow joint  | Loketní kloub   |                         |
| 95        | Coupling RKI 8   | Spojka RKI 8  |                         |
| 96        | Spiral cable PU, diam. 8 mm L=2000 mm black                            | Spirálový kabel PU, prům. 8 mm L = 2000 mm černé                              |                         |
| 97        | Elbow joint  | Loketní kloub   |                         |
| 98        | Y-coupling diam. 8/8/8 mm  | Y-spojovací průměr. 8/8/8 mm  |                         |
| 109       | Cable inclinometer P1 (red)  | Kabelový inklinometr P1 (červený)   |                         |
| 110       | Cable inclinometer P2 (yellow)   | Kabelový inklinometr P2 (žlutý)   |                         |
| 111       | Cable inclinometer P3 (green)  | Kabelový inklinometr P3 (zelený)  |                         |
| 112       | Cable inclinometer P4 (blue)   | Kabelový inklinometr P4 (modrý)   |                         |
| 113       | Tube 12x1,5 mm (Length depends of track length)                        | Trubka 12x1,5 mm (délka závisí na délce dráhy)                                |                         |

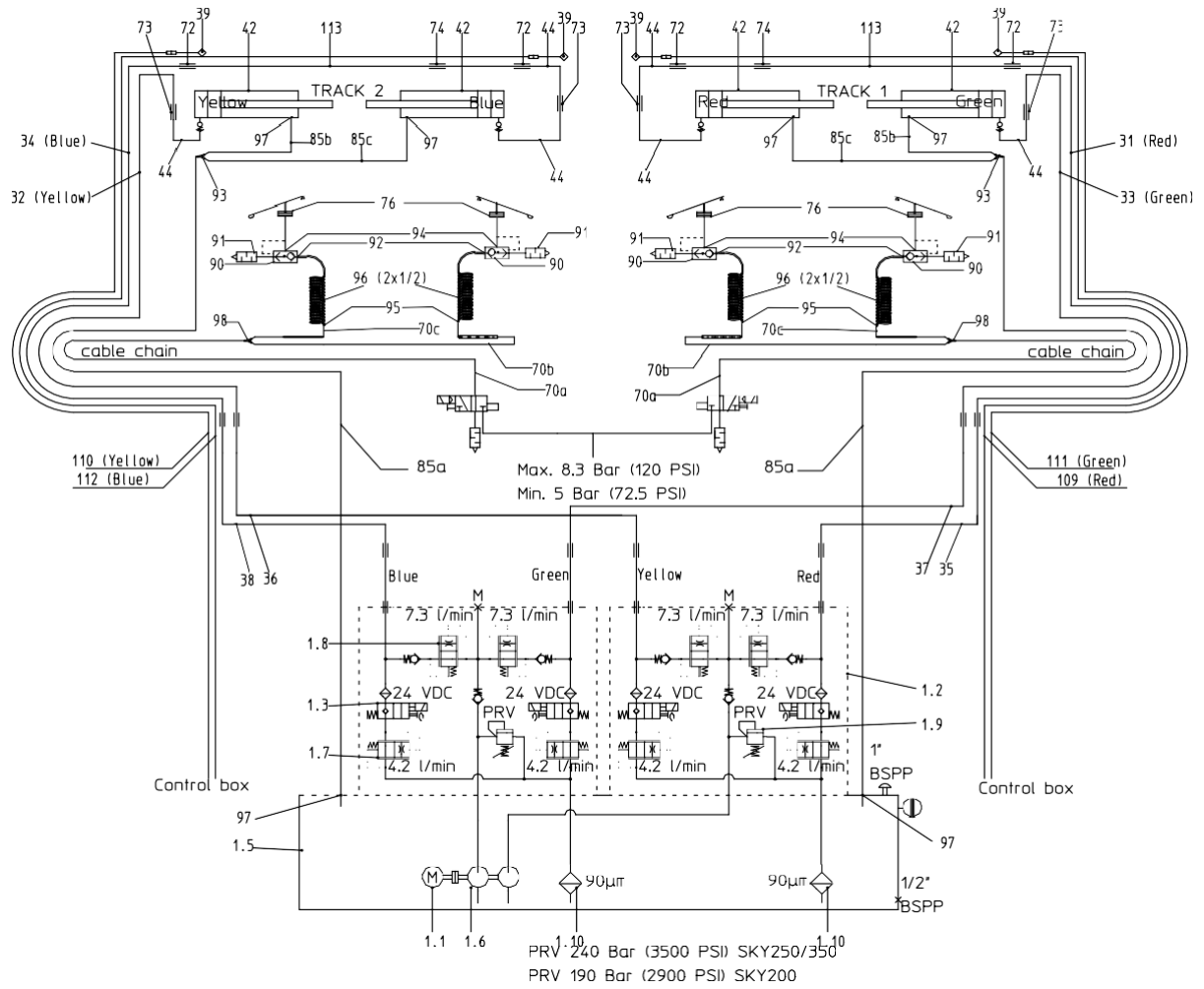
# DRUHÁ GENERACE



Hydraulická schéma (DRUHÉ GENERACE)



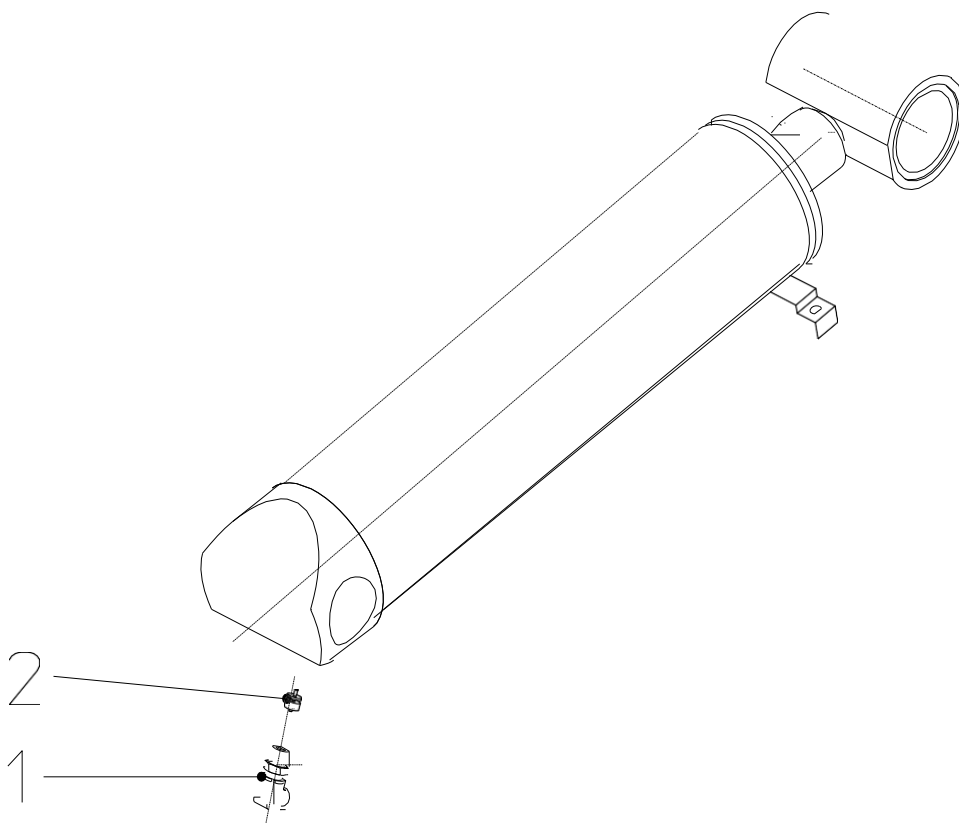
## DRUHÁ GENERACE



**Hydraulická schéma (DRUHÉ GENERACE)**

**Tab. Tab. Hydraulická komponenty (druhé generace)**

| Index   | Description                           | Překlad   | Poznámky                             |
|---------|---------------------------------------|---|--------------------------------------|
| 1       | Hydraulic unit SKY250                 | Hydraulická jednotka SKY250                     | 3x230/400V 50Hz 240 Bar              |
| 1.1     | Electric motor                        | Elektrický motor                                | 230/400V 50Hz                        |
| 1.2     | Hydr.block incl. all parts            | Hydr.block vč. všechny části                    |                                      |
| 1.3     | 2/2 valve NC incl. solenoid           | 2/2 ventil NC vč. solenoid                      | Utahovací moment 30 Nm (22 lbf ft)   |
| 1.4     | Solenoid 24 VDC                       | Solenoid 24 VDC                                 |                                      |
| 1.5     | Tank 75 l (20 gallon)                 | Nádrž 75 l (20 galonů)                          |                                      |
| 1.6     | Pump 5.2 cc EU units                  | Čerpadlo 5,2 cm <sup>3</sup> jednotek EU        | Utahovací moment 22 Nm (16,5 lbf ft) |
| 1.7     | Flow control valve 4.2 l/min          | Regulační ventil průtoku 4,2 l / min            |                                      |
| 1.8     | Flow control valve 7.3 l/min          | Regulační ventil průtoku 7,3 l / min            |                                      |
| 1.9     | Pressure relief valve                 | Přetlakový ventil                               | Utahovací moment 25 Nm (18,5 lbf ft) |
| 1.10    | Return filter 90 micron               | Zpětný filtr 90 mikronů                         |                                      |
| 31      | Hydraulic hose Red L=3350 mm          | Hydraulická hadice červená L = 3350 mm          |                                      |
| 32      | Hydraulic hose Yellow L=3350 mm       | Hydraulická hadice žlutá L = 3350 mm            |                                      |
| 33      | Hydraulic hose Green L=3850 mm        | Hydraulická hadice Zelená L = 3850 mm           |                                      |
| 34      | Hydraulic hose Blue L=3850 mm         | Hydraulická hadice modrá L = 3850 mm            |                                      |
| 35      | Hydraulic hose Red L=5000 mm          | Hydraulická hadice červená L = 5000 mm          |                                      |
| 36      | Hydraulic hose Yellow L=7500 mm       | Hydraulická hadice žlutá L = 7500 mm            |                                      |
| 37      | Hydraulic hose Green L=5000 mm        | Hydraulická hadice Zelená L = 5000 mm           |                                      |
| 38      | Hydraulic hose Blue L=7500 mm         | Hydraulická hadice modrá L = 7500 mm            |                                      |
| 39      | Inclinometers                         | Inklinometry                                    |                                      |
| 42      | Hydraulic cylinder                    | Hydraulický válec                               |                                      |
| 44      | Hydraulic hose L=480 mm               | Hydraulická hadice L = 480 mm                   |                                      |
| 70a/b/c | Air hose PA diam. 6/4 black           | Vzduchová hadice PA průměr. 6/4 černá           | Délka závisí na délce stopy          |
| 72      | Straight coupling, GR 12/10-PS        | Přímá spojka, GR 12/10-PS                       |                                      |
| 73      | Elbow, WSV 10-PS                      | Loket, WSV 10-PS                                |                                      |
| 74      | Straight coupling, G 12-PS            | Přímá spojka, G 12-PS                           |                                      |
| 76      | Air cylinder                          | Vzduchový válec                                 |                                      |
| 85a/b/c | Air hose PA1125, diam. 8/6 mm (black) | Vzduchová hadice PA1125, průměr. 8/6 mm (černá) | Délka závisí na délce stopy          |
| 90      | Quick exhaust valve, G1/8             | Rychloodsávací ventil, G1 / 8                   |                                      |
| 91      | Noise absorber                        | Tlumič hluku                                    |                                      |
| 92      | Elbow joint 6x18"                     | Loketní kloub 6x18 "                            |                                      |
| 93      | Y-joint diam. 8/8/8 mm                | Průměr kloubu Y 8/8/8 mm                        |                                      |
| 94      | Straight adaptor 1/4"1/8"             | Přímý adaptér 1/4 "1/8"                         |                                      |
| 95      | Coupling 6 mm                         | Spojka 6 mm                                     |                                      |
| 96      | Spiral cable PU 6 mm                  | Spirálový kabel PU 6 mm                         |                                      |
| 97      | Elbow joint                           | Loketní kloub                                   |                                      |
| 98      | Y-coupling 6/6/6 mm                   | Spojka Y 6/6/6 mm                               |                                      |
| 109     | Cable inclinometer (red)              | Kabelový inklinometr (červený)                  |                                      |
| 110     | Cable inclinometer (yellow)           | Kabelový inklinometr (žlutý)                    |                                      |
| 111     | Cable inclinometer (green)            | Kabelový inklinometr (zelený)                   |                                      |
| 112     | Cable inclinometer (blue)             | Kabelový inklinometr (modrý)                    |                                      |
| 113     | Hydraulic hose                        | Hydraulická hadice                              | 7m stopa                             |
| 113     | Hydraulic hose                        | Hydraulická hadice                              | 8m stopa                             |
| 113     | Hydraulic hose                        | Hydraulická hadice                              | 9m stopa                             |
| 113     | Hydraulic hose                        | Hydraulická hadice                              | 10m stopa                            |
| 113     | Hydraulic hose                        | Hydraulická hadice                              | 12m stopa                            |

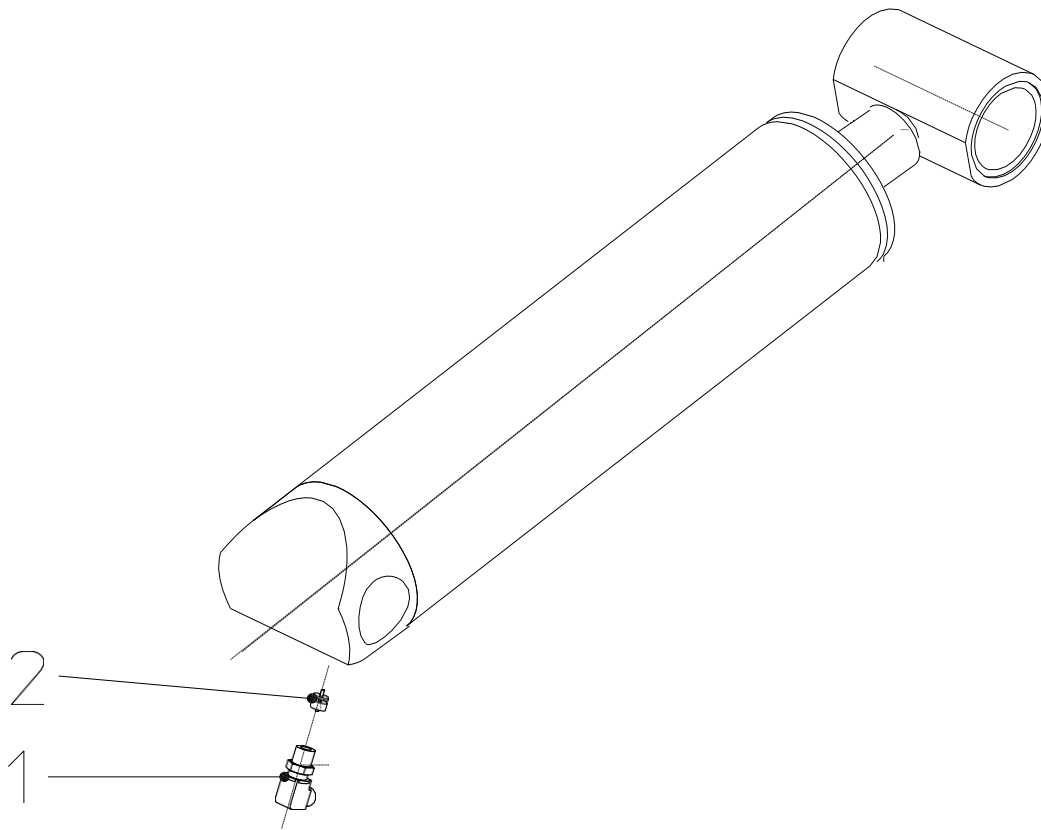


### Hydraulický válec (PRVNÍ GENERACE)

Tab. Hydraulický válec (PRVNÍ GENERACE)

| Index | Description              | Překlad                  | Remarks/ Poznámky                                       |
|-------|--------------------------|--------------------------|---|
|       | Cylinder (stroke 430 mm) | Válec (zdvih 430 mm)     | Surface mounted models/<br>Modely namontované na povrch |
|       | Cylinder (stroke 560 mm) | Válec (zdvih 560 mm)     | Flush mounted models/<br>Zapuštěné modely               |
| 1     | Adjustable coupling      | Nastavitelná spojka      |   |
| 2     | Hose burst valve         | Přetlakový ventil hadice |   |

DRUHÁ GENERACE

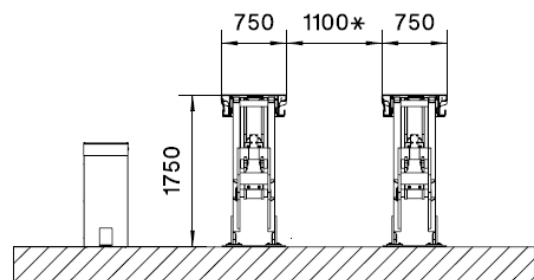
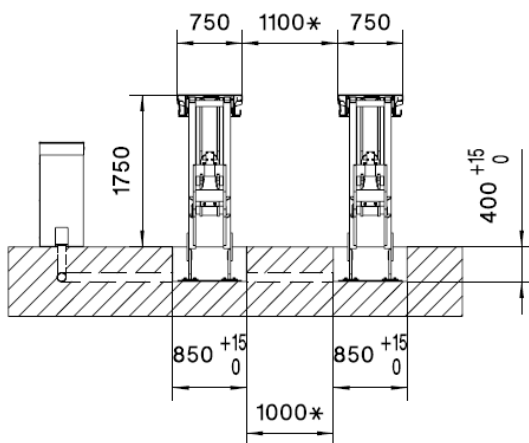
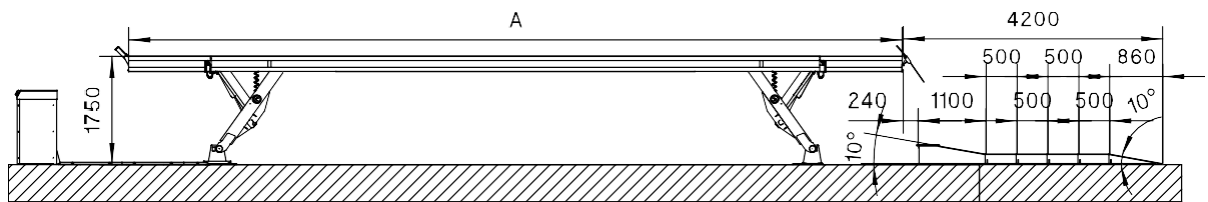
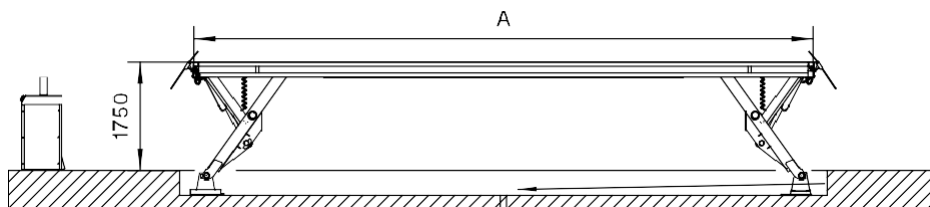
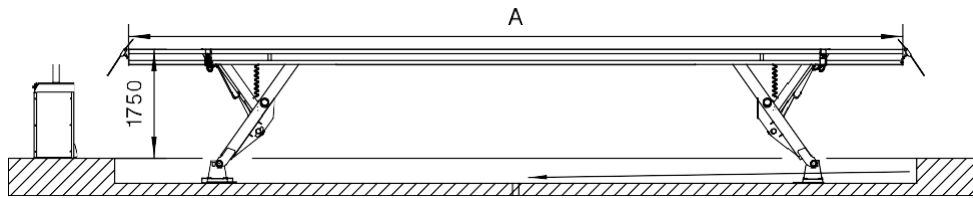
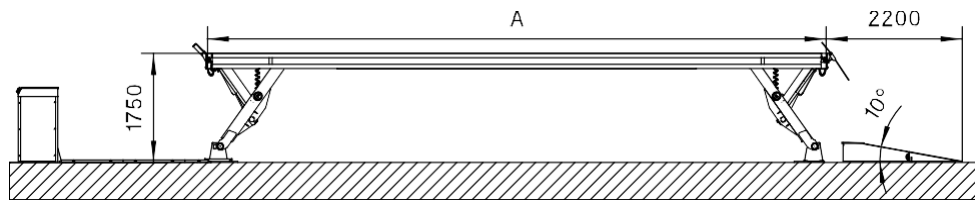


**Hydraulický válec (DRUHÉ GENERACE)**

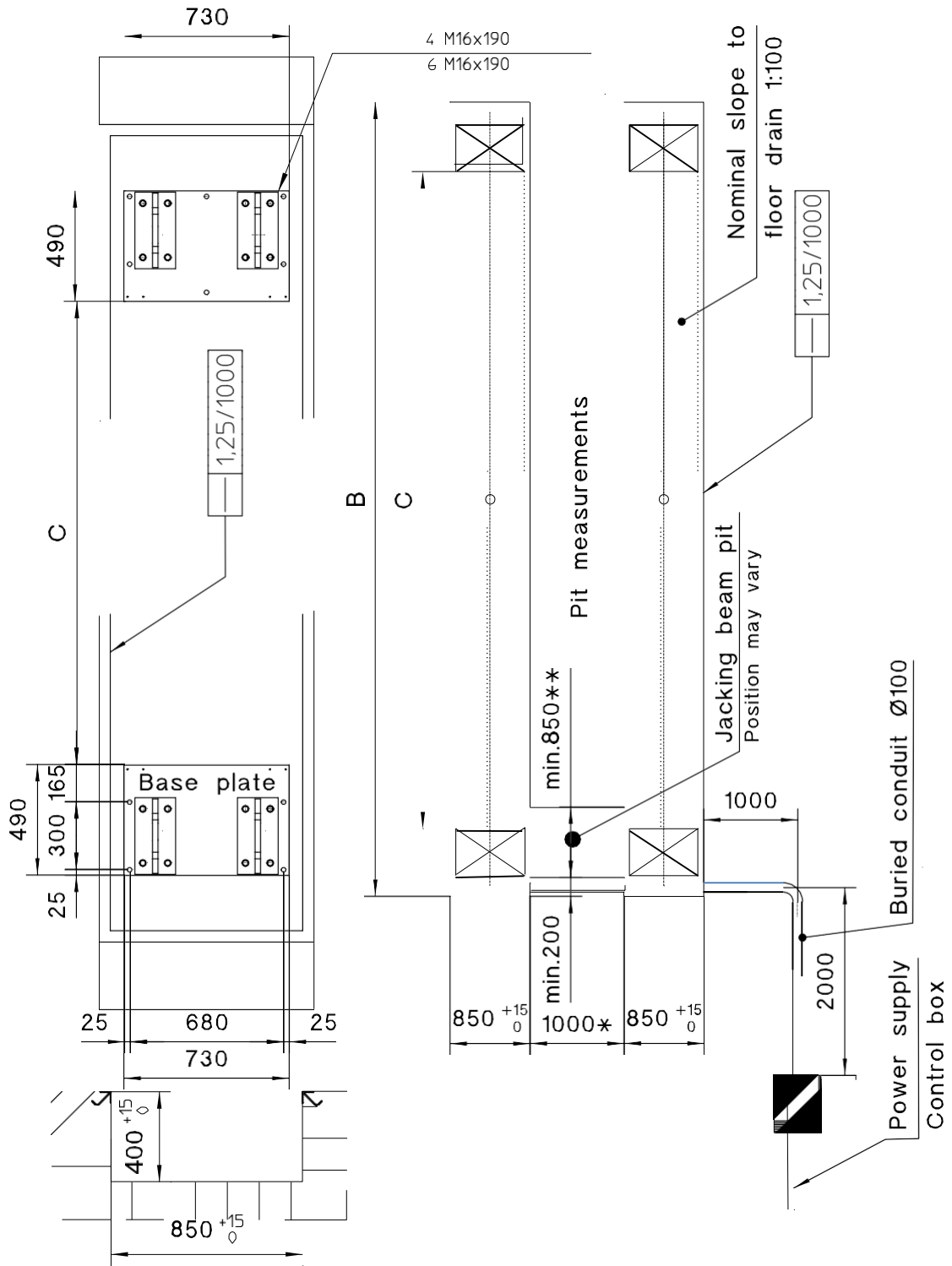
**Tab. Hydraulický válec (DRUHÉ GENERACE)**

| Index | Description              | Překlad                  | Remarks/ Poznámky                                       |
|-------|--------------------------|--------------------------|---|
|       | Cylinder (stroke 430 mm) | Válec (zdvih 430 mm)     | Surface mounted models/<br>Modely namontované na povrch |
|       | Cylinder (stroke 560 mm) | Válec (zdvih 560 mm)     | Flush mounted models/<br>Zapuštěné modely               |
| 1     | Adjustable coupling      | Nastavitelná spojka      |   |
| 2     | Hose burst valve         | Přetlakový ventil hadice |   |

### Rozměrové výkresy



Rozměrový výkres



| Typ       | A     | B     | C     |
|-----------|-------|-------|-------|
| SKY - 250 | 7000  | 7460  | 5990  |
| SKY - 250 | 8000  | 8460  | 6990  |
| SKY - 250 | 9000  | 9460  | 7990  |
| SKY - 250 | 10000 | 10460 | 8990  |
| SKY - 250 | 12000 | 12460 | 10990 |
| SKY - 250 | 14500 | 14960 | 10990 |

**Rozměry SKY - 250**