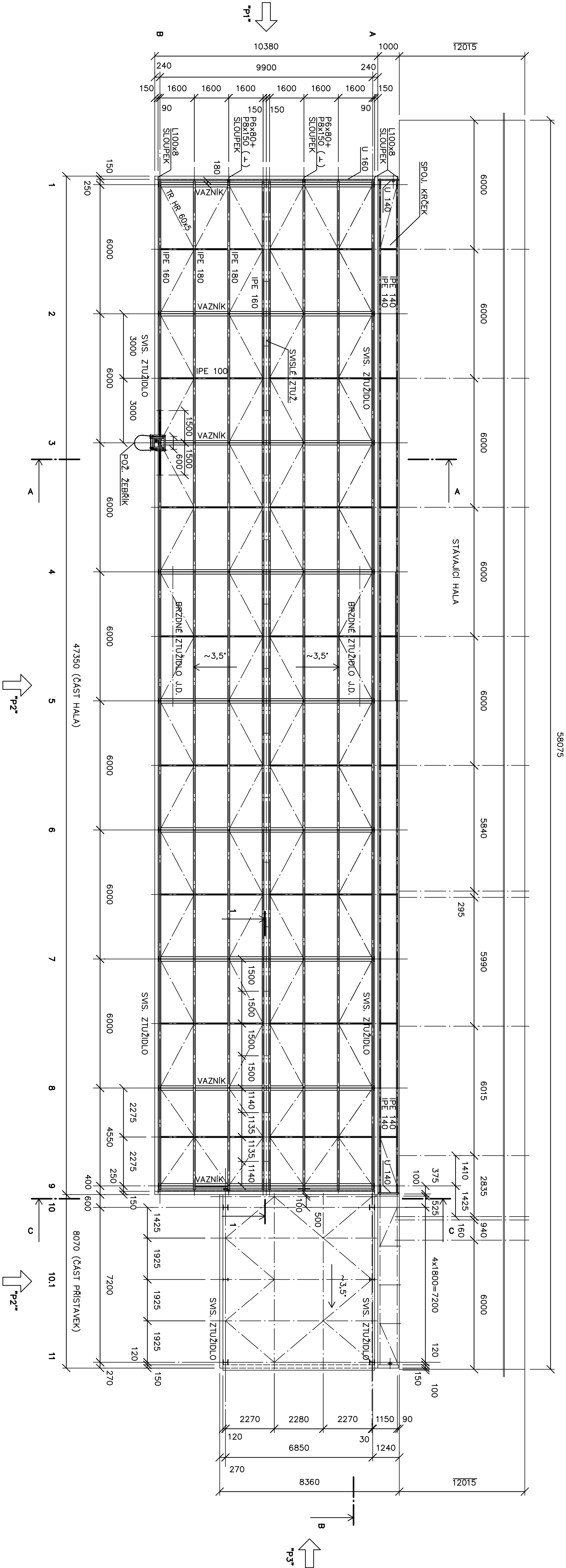
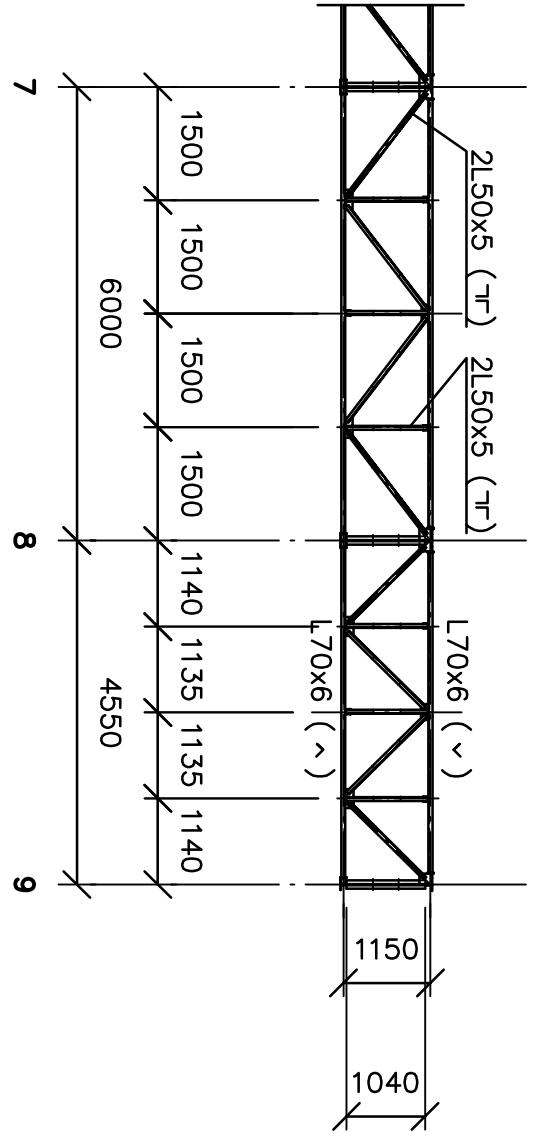


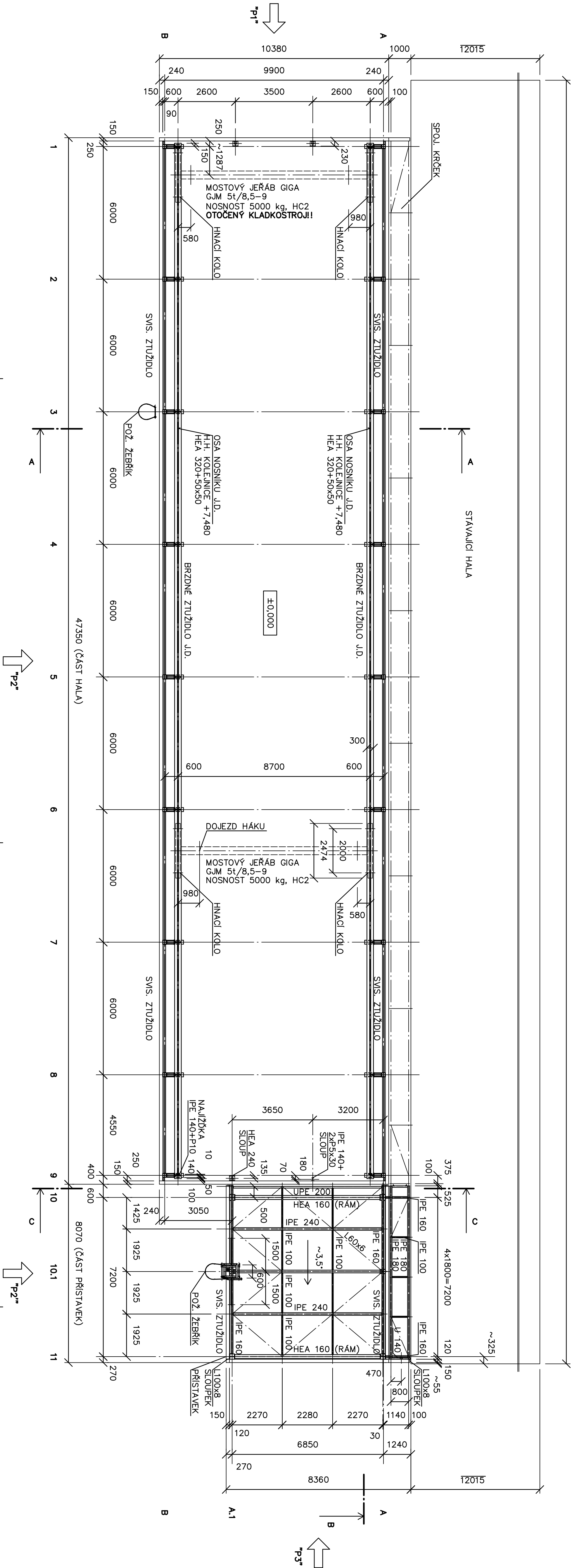
STŘECHA: M 1:100



ŘEZ 1-1: M 1:100



JERÁBOVÁ DRAHA +7,480 m: M 1:100



POZNÁMKA:

ČÁST HALA:

STŘECHY:

– TRAPÉZOVÝ PLECH TR 50/250/0,88 mm (S320GD)

– NEOZNAČENÉ DIAGONÁLY V PODORSU STŘECHY JSOU TR HR 60x5

JERÁBOVÁ DRAHA:

– KOLENICE SOUISO PŘI VŠETKÝCH PŘERUŠOVANÝCH SVARÝ, ŠIMNE STYKY KOLENICE

ODSAJIT MIMO KONCE NOSNÍKŮ JERÁBOVÉ DRAHY

ČÁST PŘÍSTAVEK:

STŘECHY:

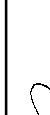

– TRAPÉZOVÝ PLECH TR 50/250/0,88 mm (S320GD)

– NEOZNAČENÉ DIAGONÁLY V PODORSU STŘECHY JSOU L60x6

– REZ A–A, B–B, POHLED "P1" VIZ VÝKRES D.1.2.2.5

– REZ C–C, POHLED "P2" AŽ "P3" VIZ VÝKRES D.1.2.2.6

±0,000 = 221,20 m n. m. Bp.v.

zodpovědný projektant	Ing. Zdeněk Fabian				Mírová 98/18 703 00 Ostrava
výpracoval	Ing. Zdeněk Fabian				
Investor	PMB - ZOS s.r.o. Křištofova 1443/27 Radvanice, 716 00 Ostrava		PROJEKCE A REALIZACE STAVEB		
název akce	REKONSTRUKCE AREálu SPOLEČNOSTI PMB-ZOS s.r.o.		projekt, stavební DUR-DSP	datum ŘÍJEN 2019	
objekt	SO 01 - PŘÍSTAVBA HALY K.U. Radvanice, parcela č. 2167/75		metriko	podíl AA	
výkres	D.1.2.2. STAVBNÍ KONSTRUKČNÍ ŘEŠENÍ - OCELOVÉ KONSTRUKCE STŘECHA, JERÁBOVÁ DRAHA		1:100	10	D.1.2.2.4