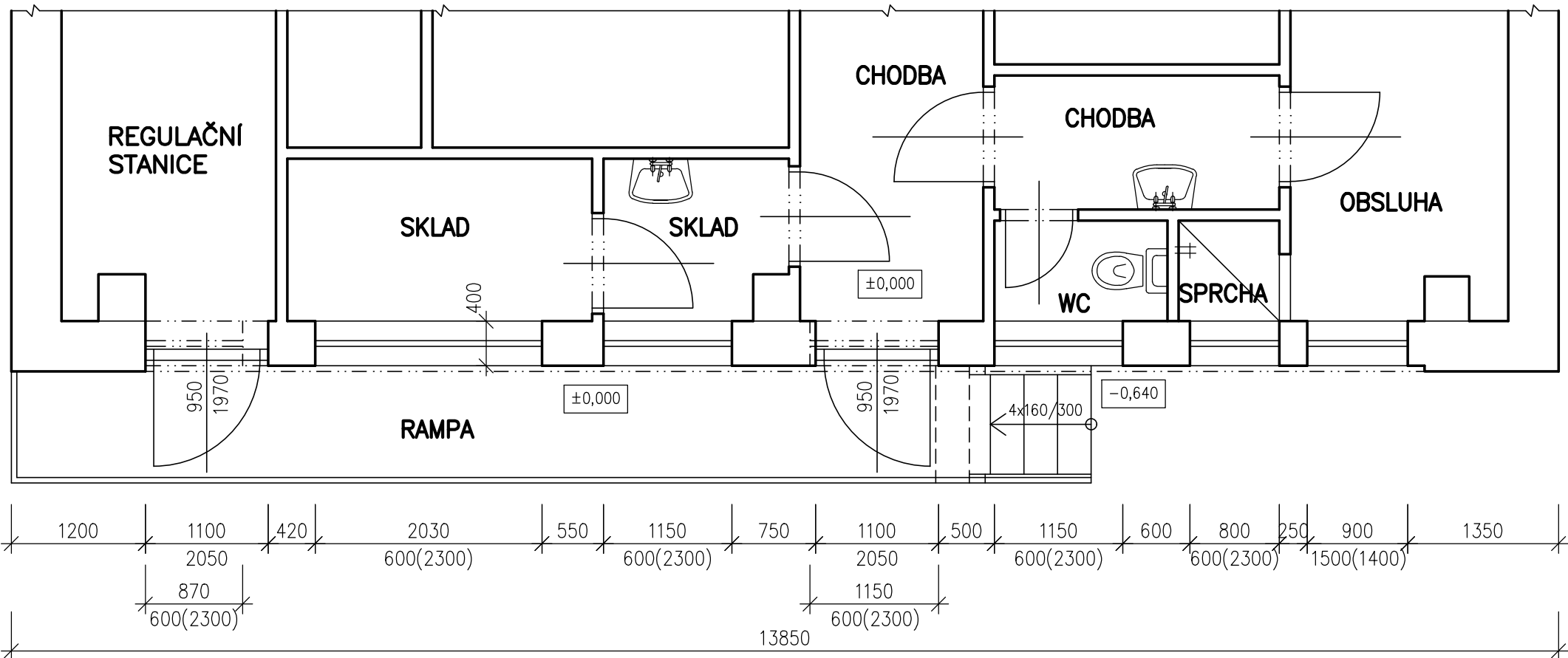
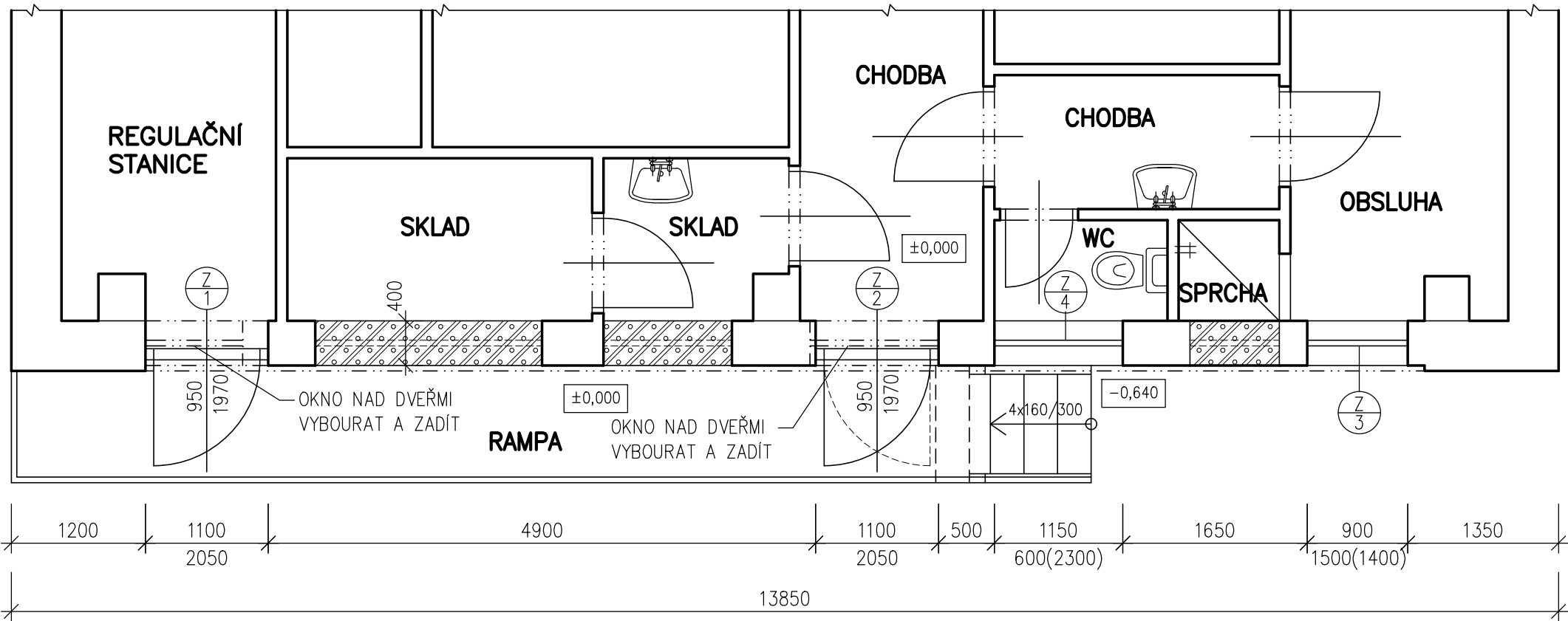


PŮDORYS STÁVAJÍCÍHO STAVU M=1:50

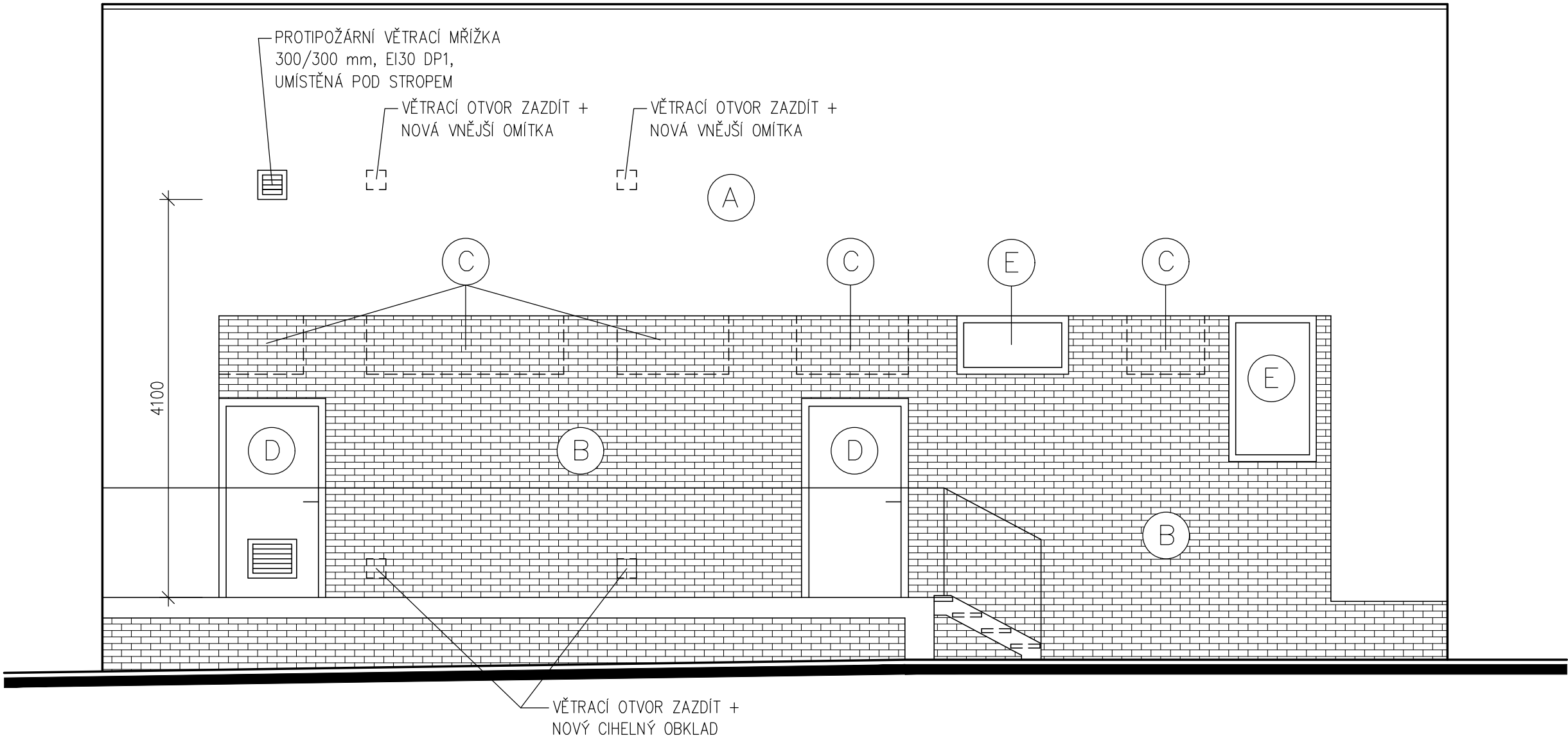


PŮDORYS NOVÉHO STAVU M=1:50



POHLED "P" ↑

POHLED P



VÝPIS ZÁMEČNICKÝCH VÝROBKŮ

OZNAČENÍ NA VÝK.	POPIS, SCHÉMA	ROZMĚRY	MNOŽSTVÍ (ks)				
			1.PP	1.NP	2.NP	STR.	CELKEM
⊕	POPIS: VNĚJŠÍ VSTUPNÍ OCELOVÉ JEDNOKŘÍDLOVÉ PLNĚ DVEŘE, POŽÁRNÍ, OTOČNÉ, LEVÉ, BEZ PRAHU, KOMPLETIZOVANÉ VČ. OCELOVÉ POŽÁRNÍ ZÁRUBNĚ BARVA: HNĚDÁ KOVÁNÍ: KLIKAKOULE, ROZETA ELOX.HLINÍK, PANTY PROTI VYSAZENÍ, ZÁMEK BEZP. VLOŽKOVÝ, CYLINDRICKÁ VLOŽKA DOPLŮNKY: PROTIPOŽÁRNÍ Klapka PRO PROVĚTRÁNÍ, VELIKOST 500/400 MM, SAMOZAVÍRAČ POŽÁRNÍ ODOLNOST: EW 30 DP1-C CELKOVÝ SOUČINITEL PROSTUPU TEPLA: $U_w \leq 1,5 \text{ W/m}^2\text{K}$ POZNÁMKA: DODÁVKA VČ. KOTVENÍ APOD.	STAVEBNÍ OTVOR: 1100/2050 MM DVEŘE: 950/19700 MM – LEVÉ	-	1	-	-	1
⊕	POPIS: VNĚJŠÍ VSTUPNÍ OCELOVÉ JEDNOKŘÍDLOVÉ PLNĚ DVEŘE, POŽÁRNÍ, OTOČNÉ, LEVÉ, BEZ PRAHU, KOMPLETIZOVANÉ VČ. OCELOVÉ POŽÁRNÍ ZÁRUBNĚ BARVA: HNĚDÁ KOVÁNÍ: KLIKAKOULE, ROZETA ELOX.HLINÍK, PANTY PROTI VYSAZENÍ, ZÁMEK BEZP. VLOŽKOVÝ, CYLINDRICKÁ VLOŽKA DOPLŮNKY: SAMOZAVÍRAČ POŽÁRNÍ ODOLNOST: EW 30 DP1-C CELKOVÝ SOUČINITEL PROSTUPU TEPLA: $U_w \leq 1,5 \text{ W/m}^2\text{K}$ POZNÁMKA: DODÁVKA VČ. KOTVENÍ APOD.	STAVEBNÍ OTVOR: 1100/2050 MM DVEŘE: 950/19700 MM – LEVÉ	-	1	-	-	1
⊕	POPIS: VNĚJŠÍ OCELOVÉ POŽÁRNÍ OKNO, NEOTEVÍRAVÉ, ZASKLENÉ IZOLAČNÍM POŽÁRNÍM SKLEM OTEVŘÁNÍ: - BARVA RÁM: HNĚDÁ POŽÁRNÍ ODOLNOST: EI30 DP1 VNĚJŠÍ PARAPET: VNĚJŠÍ HLINÍKOVÝ PARAPET, TL. PLECHU 0,7 MM, BARVA HNĚDÁ CELKOVÝ SOUČINITEL PROSTUPU TEPLA: $U_w \leq 1,2 \text{ W/m}^2\text{K}$ POZNÁMKA: DODÁVKA VČ. KOMPLETNÍ POMOČNÉ KONSTRUKCE (UPEVNĚVACÍ BODY, ŮHELNIKY AP.) SOUČÁSTI DODÁVKY: - TŘI TĚSNÍCI ROVINY, TĚSNÍCI PASKY PO OBVODU RÁMU (INTERIÉR – PAROTĚSNÝ, EXTERIÉR – VODĚNĚPROUSTNÝ)	900/1500 mm	-	1	-	-	1
⊕	POPIS: VNĚJŠÍ OCELOVÉ POŽÁRNÍ OKNO, NEOTEVÍRAVÉ, ZASKLENÉ IZOLAČNÍM POŽÁRNÍM SKLEM OTEVŘÁNÍ: - BARVA RÁM: HNĚDÁ POŽÁRNÍ ODOLNOST: EI30 DP1 VNĚJŠÍ PARAPET: VNĚJŠÍ HLINÍKOVÝ PARAPET, TL. PLECHU 0,7 MM, BARVA HNĚDÁ CELKOVÝ SOUČINITEL PROSTUPU TEPLA: $U_w \leq 1,2 \text{ W/m}^2\text{K}$ POZNÁMKA: DODÁVKA VČ. KOMPLETNÍ POMOČNÉ KONSTRUKCE (UPEVNĚVACÍ BODY, ŮHELNIKY AP.) SOUČÁSTI DODÁVKY: - TŘI TĚSNÍCI ROVINY, TĚSNÍCI PASKY PO OBVODU RÁMU (INTERIÉR – PAROTĚSNÝ, EXTERIÉR – VODĚNĚPROUSTNÝ)	1150/600 mm	-	1	-	-	1

PŘED ZAHÁJENÍM VÝROBY ZÁMEČNICKÝCH VÝROBKŮ OVĚŘIT ROZMĚRY PŘÍMO NA STAVBĚ.

LEGENDA MATERIÁLŮ:

- STÁVAJÍCÍ KONSTRUKCE
- BOURANÉ KONSTRUKCE
- ZDIVO TL. 400 MM Z PÓROBETONOVÝCH TVÁRNIC např. YTONG STATIK PLUS, ŠÍŘKY 375 MM, PROVEDENÍ HL, 399/249/375 MM, NA TENKOVrstvÝ ZDÍCI TMEL

LEGENDA MATERIÁLŮ

- A STÁVAJÍCÍ VNĚJŠÍ OMÍTKA, BARVA ŠEDÁ
- B STÁVAJÍCÍ OBKLAD Z CIHELNÝCH PÁSKŮ, BARVA CIHLOVĚ ORANŽOVÁ
- C NOVÝ OBKLAD Z CIHELNÝCH PÁSKŮ, BARVA CIHLOVĚ ORANŽOVÁ
- D NOVÉ POŽÁRNÍ OCELOVÉ DVEŘE, BARVA HNĚDÁ
- E NOVÁ OCELOVÁ POŽÁRNÍ OKNA NEOTVÍRAVÁ, BARVA HNĚDÁ

±0,000 = ÚROVEŇ STÁVAJÍCÍHO 1. NP

NAVRHOVAL	VYPRACOVAL	KONTROLOVAL			
ING. TOMAŠ MACHAČEK	ING. TOMAŠ MACHAČEK	ING. TOMAŠ MACHAČEK			
INVESTOR: Město Uherský Brod, Masarykovo nám. 100, 688 17 Uherský Brod			FORMÁT: 2 A4 ÚČEL: DPS		
STAVBA STAVEBNÍ ÚPRAVY PLYNOVÉ KOTELNY V ULICI U FORTNY č.p. 2159 UHERSKÝ BROD			DATUM: 05/2020 ZAK.ČÍSLO: -		
OBJEKT SO 01 – STAVEBNÍ ÚPRAVY KOTELNY			PROFESE: D1.1 ARCHITEKTONICKÉ A STAVEBNÍ TECHNIČKÉ ŘEŠENÍ		
OBSAH PŮDORYSY, POHLED A VÝPIS ZÁMEČNICKÝCH VÝROBKŮ			MĚR.: 1:50	Č.V.: 02	Č.REVIZE: