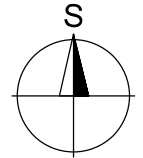
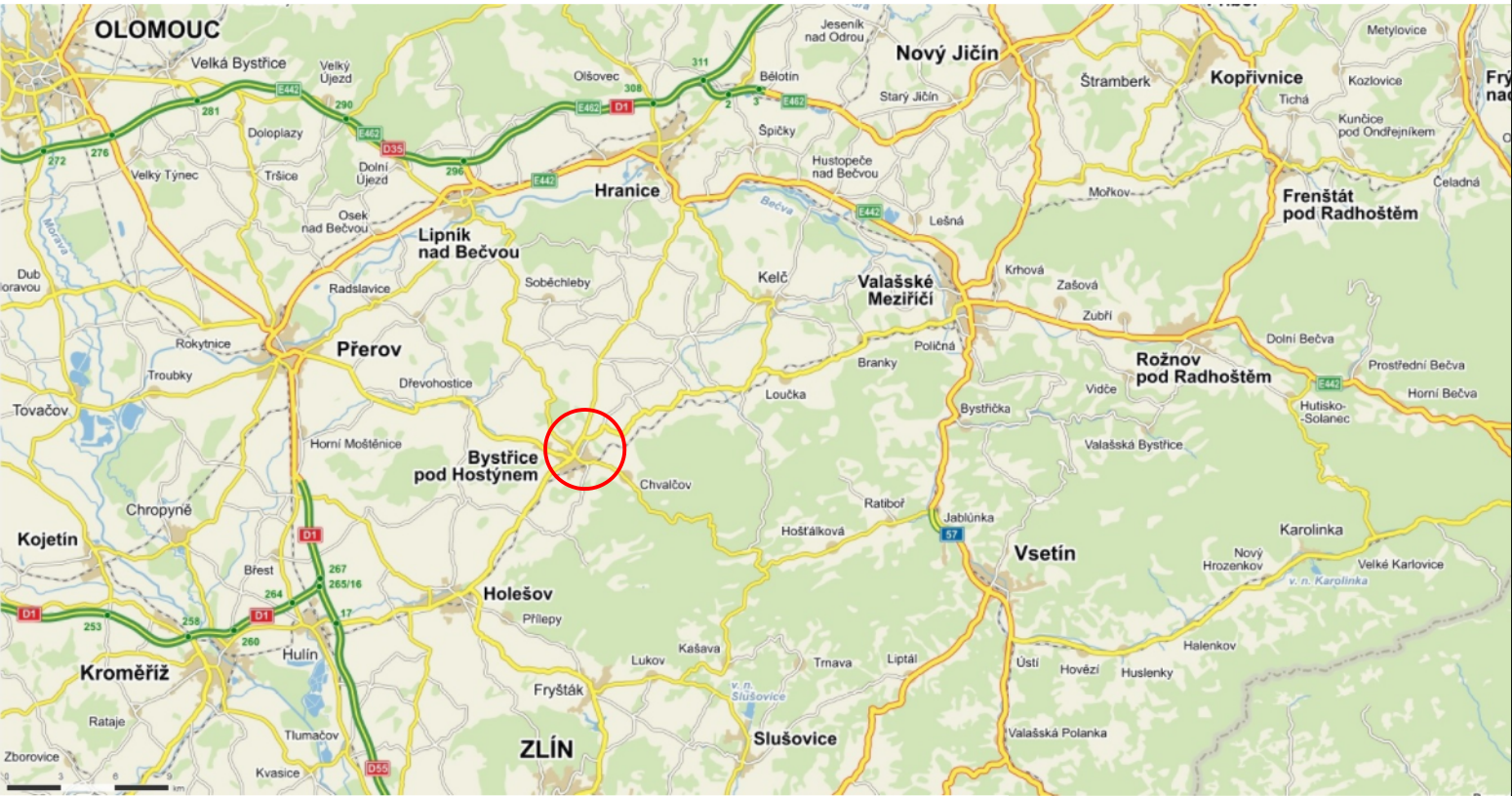
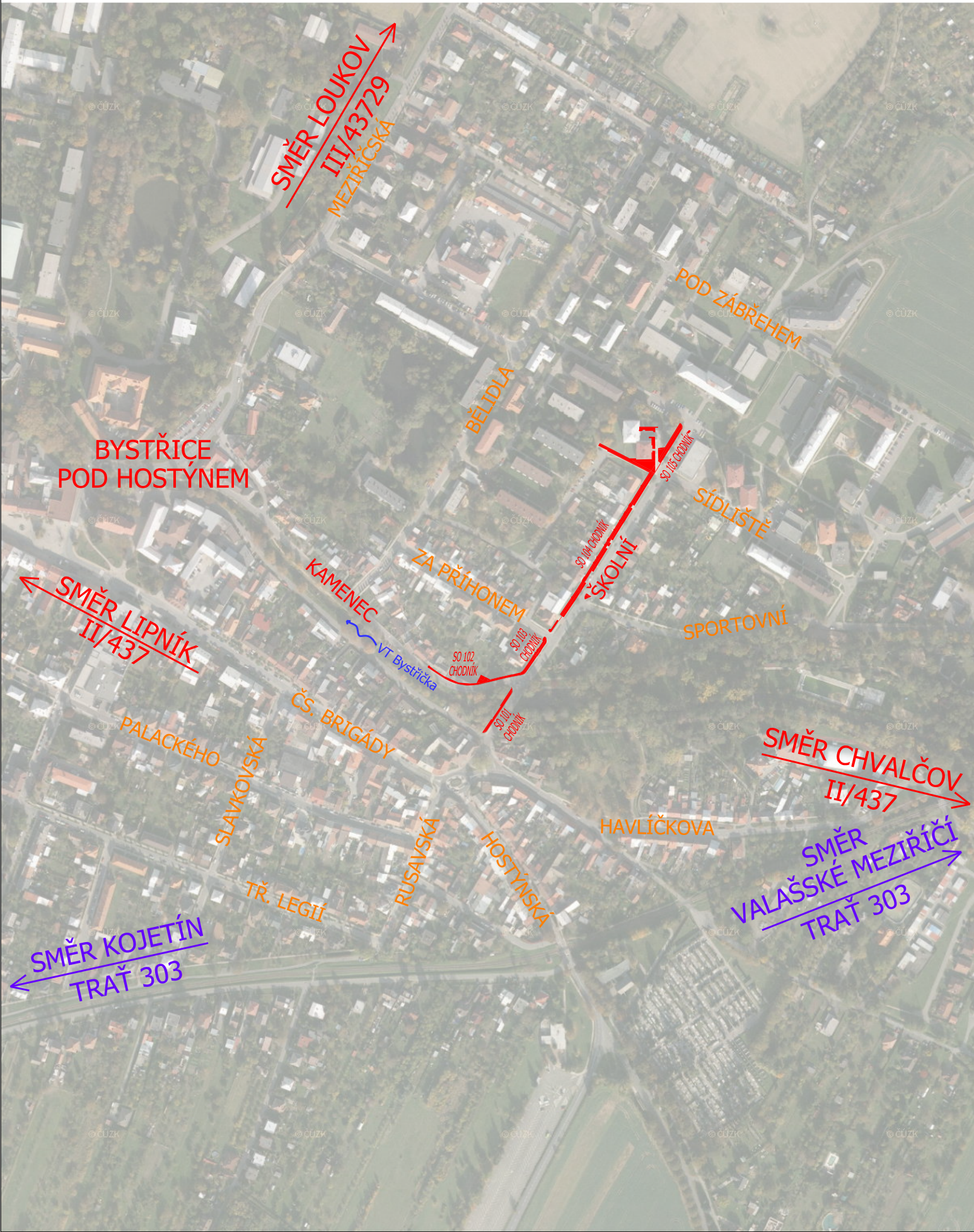


REKONSTRUKCE CHODNÍKŮ NA UL. ŠKOLNÍ - II. ETAPA  
SITUAČNÍ VÝKRES ŠIRŠÍCH VZTAHŮ  
M 1:5000



POLOHU VEDENÍ NELZE VYTÝČOVAT ODMĚŘOVÁNÍM VZDÁLENOSTÍ NA VÝKRESE.  
PŘESNÉ VYZNAČENÍ VŠECH VEDENÍ INŽENÝRSKÝCH SÍTÍ BUDE PŘEDVEDENO PŘED ZAHÁJENÍM STAVBY.

PROJEKTANT	VYPRACOVAL	ČKAIT		
ING. TOMÁŠ OLŠA	ING. TOMÁŠ OLŠA	1202125		
VÝŠKOVÝ SYSTÉM: BpV	SOUŘADNÝ SYSTÉM: S-JTSK	±0,000 = NEUVEDENO		
KRAJ / MĚSTO	ZLÍNSKÝ	BYSTŘICE POD HOSTÝNEM	STUP.DOK.	DSP
OBJEDNATEL	MĚSTO BYSTŘICE POD HOSTÝNEM, MASARYKOVO NÁM. 137, 768 61		DATUM	03/2020
AKCE:  <div>REKONSTRUKCE CHODNÍKŮ NA UL. ŠKOLNÍ - II. ETAPA</div>			Č. ZAKÁZKY	2020_05
			MĚŘÍTKO	1:5000
			FORMÁT	2 x A4
PŘÍLOHA:  <div>SITUAČNÍ VÝKRESY SITUAČNÍ VÝKRES ŠIRŠÍCH VZTAHŮ</div>			Č. PŘÍLOHY	Č. SOUPRAVY
			C.1	

REKONSTRUKCE CHODNÍKŮ  
NA UL. ŠKOLNÍ - II. ETAPA

SITUAČNÍ VÝKRESY  
SITUAČNÍ VÝKRES ŠIRŠÍCH VZTAHŮ