

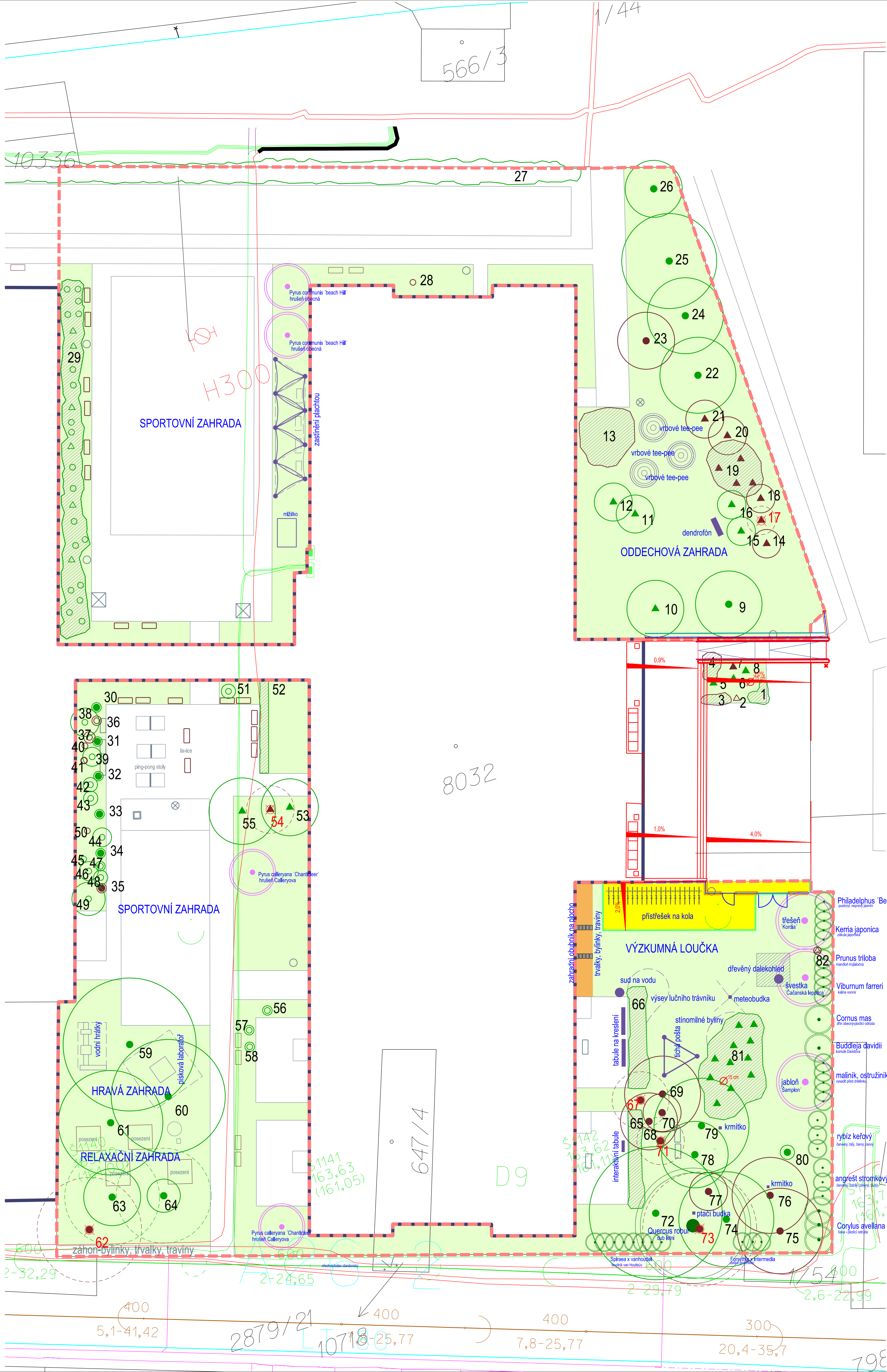
- dřevina k odstranění
- stávající trávník
- navržený záhon bylin, trvalek, travin a cibulovin
- navržený mobiliář
- navržený strom kvetoucí
- navržený strom okrasný listem
- navržené keře

LEGENDA INŽENÝRSKÝCH SÍTÍ

- NN vedení ČEZ
- VN vedení ČEZ
- vedení vodovodu
- vedení kanalizace
- vedení CETIN

LEGENDA HODNOCENÝCH DŘEVIN

- dřeviny absolutně zdravé, dokonale zavětvěné, typického tvaru a vzhledu, s dlouhodobým výhledem existence (nezbytně nutné počítat s jejich zachováním)
- dřeviny zdravé typického tvaru, jen nevýznamně narušené, s výrazným předpokladem dlouhodobého a kvalitního vývoje (nemělo by dojít k jejich likvidaci)
- dřeviny zdravé, jen nepodstatně poškozené, tvarově se mohou lišit od příslušného typu, i od spodu výrazně vyvětvené, s předpokladem dobrého obrůstání nebo pokud holé kmeny nejsou závadou vzhledu, perspektivní mladé dřeviny dosud nedostatečně vyvinuté, vždy s dlouhodobým výhledem existence (dřeviny tvořící základní sádkovní materiál)
- dřeviny značně poškozené, vysoko vyvětvené bez předpokladu dobrého obrůstání, velmi staré, málo vitální, výrazně prosychající nebo lišící se od typického tvaru původního druhu, s omezeným předpokladem dalšího vývoje, i nově dosazené nekvalitní stromy s nedostatečně zapěstovanou nebo téměř žádnou korunou (postupně odstranění z porostů)
- dřeviny zdravotně velmi poškozené, ohrožující ostatní, odumírající, hrozící zřícením, předpoklady dalšího vývoje jsou minimální (odstranit v co nejkratší době)
- dřevina suchá



VOLNÉ ROSTLÝ ŽIVÝ PLOT
RUZNÉ KVETOUcí KÉRE, BAREVNÉ DŘEVO

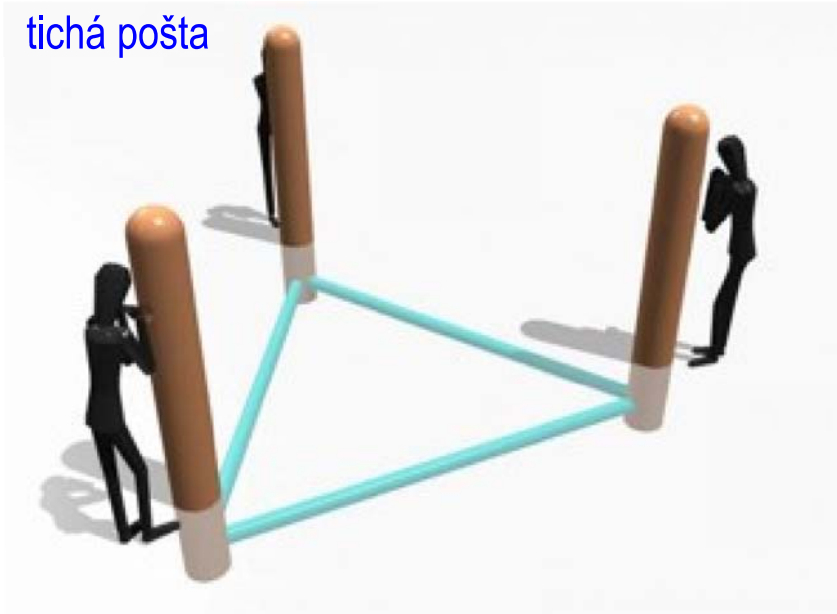
PLODÍČI KÉRE



tabule na kreslení



interaktivní tabule



tichá pošta



vrbové tee-pee



dřevěný dalekohled



písková laboratoř



stínící plachty



meteobudka




venkovní dendrofón

SEZNAM ROSTLINNÉHO MATERIÁLU

název taxonu latinský	název taxonu český	počet ks	vel. OK/ výška cm
stromy listnaté			
Prunus avium 'Kordia'	třešeň ptačí, plodící samosprašná odrůda - vysokokmen	1	10-12
Malus domestica 'Sampion'	jabloň domácí, plodící - vysokokmen	1	10-12
Prunus domestica 'Čačanská lepotica'	švestka domácí, plodící - vysokokmen	1	10-12
Quercus robur	dub letní	1	12-14
Pyrus calleryana 'Chanticleer'	hrušeň Calleryova - okrasná	2	12-14
Pyrus communis 'Beech Hill'	hrušeň obecná - okrasná	2	12-14
celkem		8	ks
keře listnaté			
Spiraea x vanhouttei	tavolník van Houtteův	8	40-60
Forsythia x intermedia	zlatice prostřední	3	40-60
Corylus avellana 'Katalánská'	líška obecná – plodící odrůda	3	kontejner
Angeřet stromkový 'Karmen' - červený	červený 1x, zelený 1x, žlutý 1x	3	kontejner
'Invicta' - žlutozelený			
'Zlatý fík' - žlatožlutý			
Rybíz keřový 'Detvan' - červený	červený-1x, bílý 1x, černý 1x	3	kontejner
'Vermisáž' - černý			
'Blanka' - bílý			
Buddleja davidii	komule Davidova (motýlův keř)	1	20-30
Malinik ostružiník	maliník 3x, ostružiník 2x	5	kontejner
'Pokusa' - maliník			
'Arapaho' - ostružiník sloupovitý			
Cornus mas 'Alex'	dřín obecný – plodící odrůda	1	kontejner
Philadelphus 'Belle Etoile'	pustoryl	3	15-20
Kerria japonica 'Pleniflora'	zákula japonská	2	30-40
Viburnum farreri	kalina vonná	2	15-20
Prunus triloba	mandloň trojlaločná	3	20-30
celkem		37	ks



 <div>Zahradní a krajinná tvorba s.r.o. Ponávka 2, 602 00 Brno tel./fax: 545 577 999 www.zahradnitvorba.cz e-mail: info@zahradnitvorba.cz</div>		akce	Přírodní zahrada ZŠ Hodonin, Očovská Učíme se hrou		
objednatel		Město Hodonin, Národní třída 373/25, 695 01 Hodonin 1			
zpracovatel		Zahradní a krajinná tvorba spol. s r.o., Ponávka 185/2, 602 00 Brno			
vedoucí projektant		Ing. Jana Janíková			
vypracoval		Ing. Jana Janíková, Ing. Denisa Hrubanová, Ph.D., Bc. Tereza Vařejková			
stupeň	DPS	výkres		paré	
datum	1/2020	SITUACE NÁVRHU		příloha 02	
č. zakázky	1552				
měřítko	1:250				