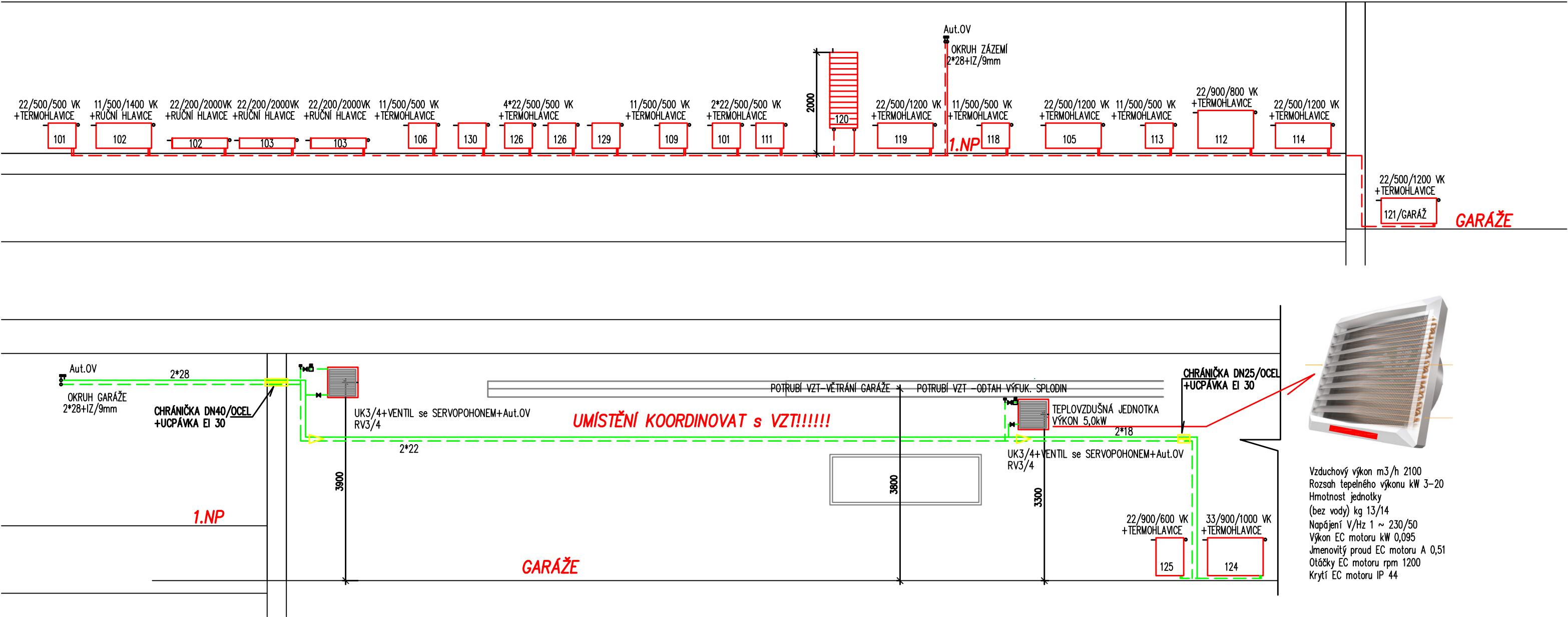


SCHÉMA OTOPNÉ SOUSTAVY



LEGENDA

- OKRUH ZÁZEMÍ** ROZVOD UT 55 °/45 °C,POTRUBÍ MĚDĚNÉ POTRUBÍ,PÁJENÉ SPOJE, IZOLACE NÁVLEKOVÁ(lambda 0,038)TL.9mm,ROZVOD VEDEN ZDMA+PODLAHAMI 1.NP
- OKRUH GARÁŽE** ROZVOD VEDEN PO ZDECH 1.NP
- DOPOJENÍ ze ZDI** OTOPNÁ TĚLESA–OCELOVÁ DESKOVÁ TYP VK,VÝŠKA 200+500+900mm ARMATURA dopojovací H kus 1/2"+TERMOHLAVICE VÝJMA DENNÍ MÍSTNOSTI, kde bude regulátor okruhu
- KOTVENÍ DO ZDIVA** TEPLOVZDUŠNÁ JEDNOTKA UMÍSTĚNÍ POD STROPEM GARÁŽE,RV3/4"+UK 3/4"+AUT.OV +ventil se servopohonem na zpátečce,DOPOJENÍ JEDNOTKY NEREZ VLNOVCEM DN20
- GARÁŽE**

±0,000 = 244,000 m.n.m (B.p.v.)

GENERÁLNÍ PROJEKTANT:	VNprojekt–statika s.r.o. , Pod pekárnami 245/10, Praha 9	ing.Jiří Hendrych prac.Bílovecká 167,Opava ičo:1154 4058, tel:606262761 j.hendrych@volny.cz		
PROJEKTANT SPECIALISTA:	ING. JIŘÍ HENDRYCH,prac: Bílovecká č.167,Opava			
INVESTOR:	OBEC STRAHOVICE, č. p. 190, PSČ 747 24, IČ: 00534668			
MÍSTO STAVBY:	STRAHOVICE,PARC.Č.486/1,488,489 K.Ú.STRAHOVICE 755826			
STAVEBNÍ ÚŘAD:	OBECNÍ ÚŘAD BOLATICE			
NÁZEV STAVBY:	NOVOSTAVBA POŽÁRNÍ ZBROJNICE		DATUM:	03/2020
			STUPEŇ:	DPS
			MĚŘÍTKO:	M 1: 75
STAVEBNÍ OBJEKT:	SO 01 – HASIČSKÁ ZBROJNICE/D1.4.1–ZDRAVOINSTALACE	ZAK. Č.:		
NÁZEV VÝKRESU:	SCHÉMA OTOPNÉ SOUSTAVY	SADA Č.:	VÝKRES Č.	V.9