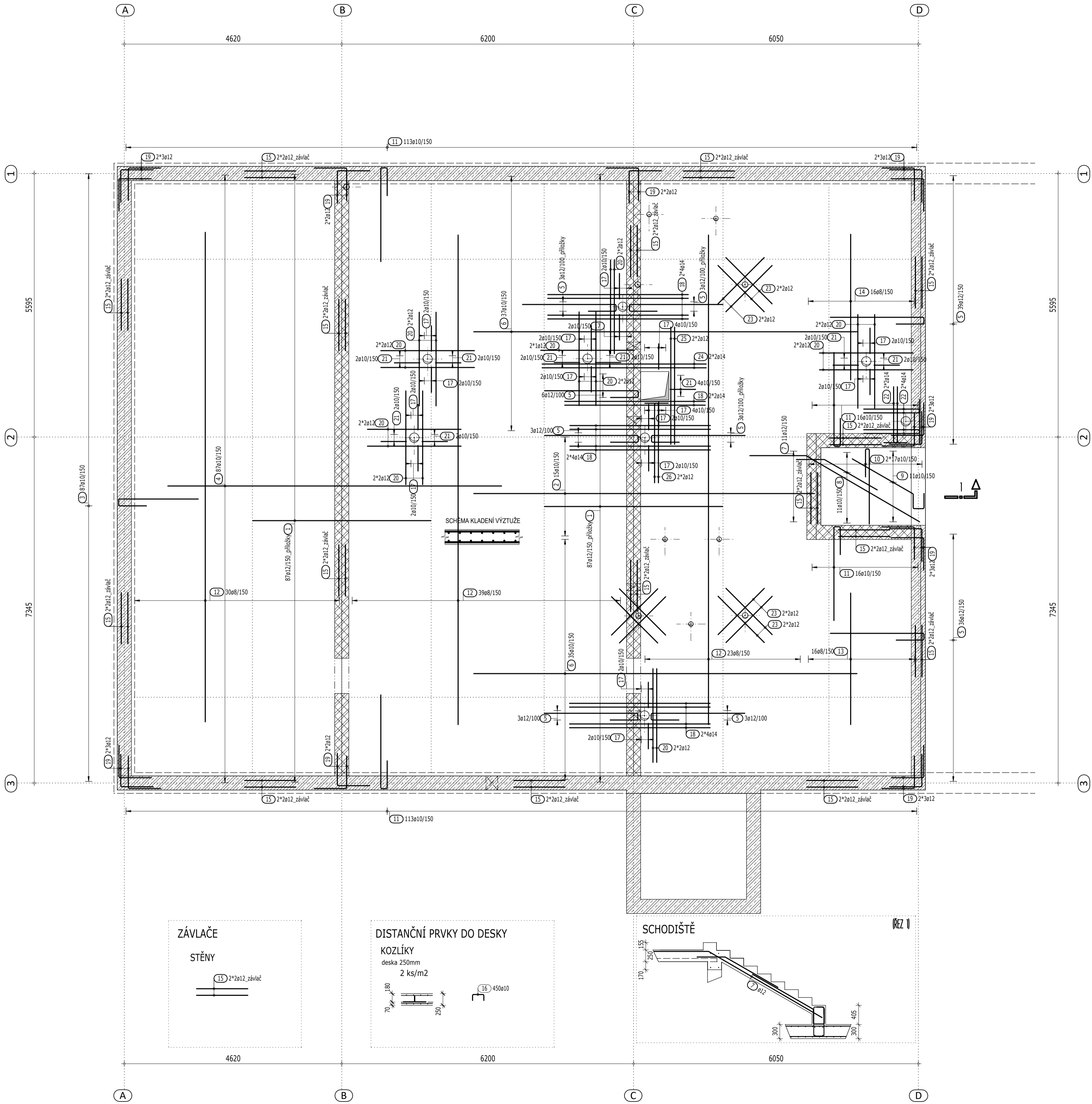


POŽÁRNÍ ZBROJNICE STRAHOVICE
VÝKRES HORNÍ VÝZTUŽE DESKY MEZIPATRA



Výkaz výztuže

Pol.	Ks	Ø	Jednotl. délka [mm]	Celková délka [m]	Hmotnost [kg]
1	174	12	3.80	661.20	587.15
2	15	10	7.25	108.75	67.10
3	87	10	2.46	214.02	132.05
4	87	10	7.10	617.70	381.12
5	99	12	2.76	273.24	242.64
6	72	10	8.15	586.80	362.06
7	11	12	4.00	44.00	39.07
8	11	10	1.90	20.90	12.90
9	11	10	2.39	26.29	16.22
10	34	10	2.29	77.86	48.04
11	258	10	2.75	709.50	437.76
12	92	8	10.40	956.80	377.94
13	16	8	2.80	44.80	17.70
14	16	8	3.10	49.60	19.59
15	1	12	Rv	455.00	404.04
16	450	10	1.02	459.00	283.20
17	36	10	1.25	45.00	27.77
18	28	14	3.00	84.00	101.64
19	48	12	1.40	67.20	59.67
20	38	12	2.00	76.00	67.49
21	20	10	1.26	25.20	15.55
22	12	14	1.50	18.00	21.78
23	24	12	1.40	33.60	29.84
24	4	14	3.50	14.00	16.94
25	4	12	2.50	10.00	8.88
26	4	12	2.00	8.00	7.10

Celková hmotnost [kg] : 3785.24

ZÁVLAČOVÁ VÝZTUŽ DO STĚN

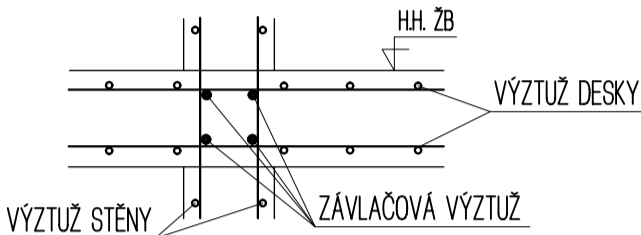
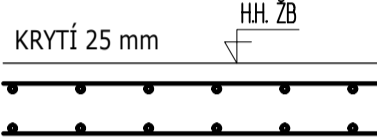


SCHÉMA KLADENÍ VÝZTUŽE



KRYTÍ 25 mm

KÓTOVÁNÍ VÝZTUŽE

PŘI OHYBÁNÍ KÓTOVÁNÍ VNĚJŠÍ ROZMĚR

POZNÁMKY:

- PŘI OHYBÁNÍ VÝZTUŽE JE NUTNÉ DODRŽET USTANOVENÍ ČSN EN 1992-1-1 NAVRHOVÁNÍ BETONOVÝCH KONSTRUKCÍ - Část 1-1: Obecná pravidla a pravidla pro pozemní stavby, tab. 8.1N
- VÝZTUŽ STYKOVAT PŘESAHEM MINIMÁLNĚ V DÉLCE 50 PROFILŮ MENŠÍ VLOŽKY, POKUD NENÍ UVEDENO JINAK, ZÁVLAČE ZATÁHNOUT min.500mm DO DESKY
- PROSTUPY OVĚŘIT DLE VÝKRESU PROFESÍ (KOORDINAČNÍ VÝKRESY)
- V MÍSTĚ PROSTUPŮ VÝZTUŽ PŘÍZPŮSOBIT (rozhnout nebo prostřihnout).
- PŘED BETONÁŽÍ DESKY ZKONTROLOVAT KOTVENÍ VŠECH STĚN ZAČÍNAJÍCÍCH NA DESCE
- ČELA BEDNĚNÍ DESEK VYTVOŘIT PO VYVÁŽÁNÍ HORNÍ VÝZTUŽE
- PRO PŘEHLEDNOST NENÍ V ŘEZECH VYKRESLENA VŠECHNA VÝZTUŽ, JEDNÁ SE VŽDY O KOMBINACI PŮDORYSU, ŘEZU DV+HV!!!
- VÝZTUŽ NUTNO KOORDINOVAT S TYPEM PANELOŮ JEJICH VÝZTUŽENÍM (VÝŠKOU) - HÁKY, LEMOVÁNÍ APOD... !!!

MATERIÁLY:

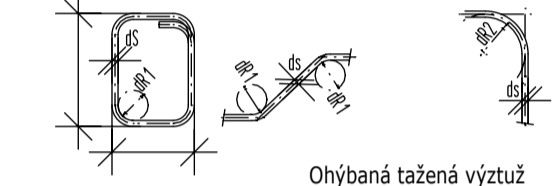
BETON: viz VÝKRES TVARU

VÝZTUŽ: 10 505(R) (B 500B)

KRYTÍ HORNÍ VÝZTUŽE 25 mm

KRYTÍ DOLNÍ VÝZTUŽE - panely

OHYBY VÝZTUŽE

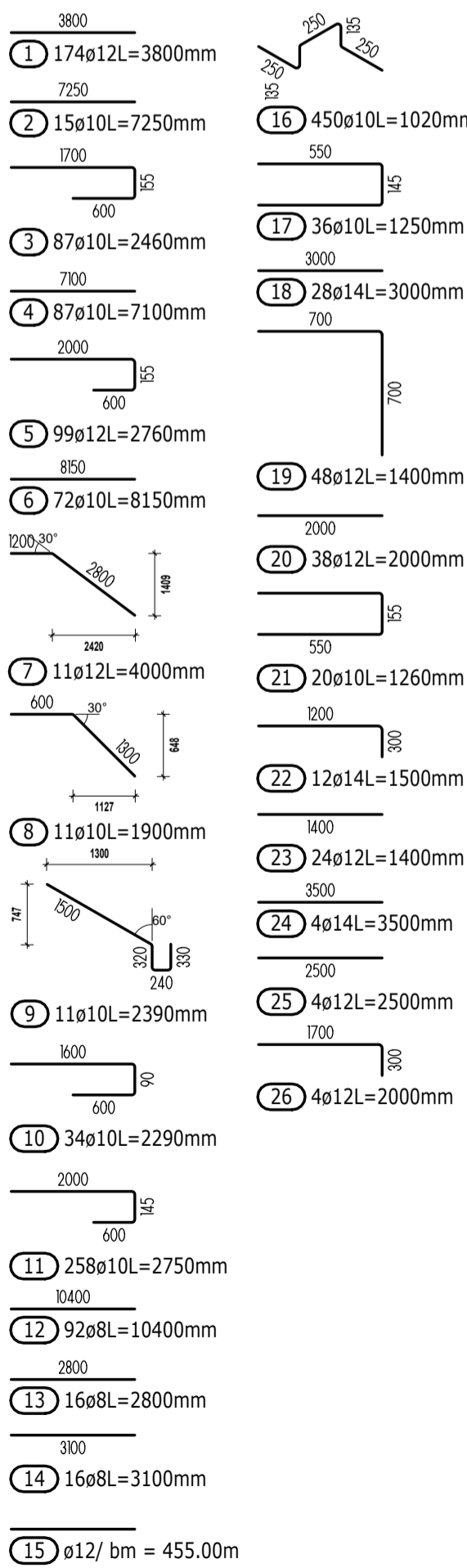


Ohybaná tažená výztuž

ds < 16 ≥ 16
dR 1 4ds 7ds

Trmínky, háky
Smyková výztuž

krytí ≥ 3ds; min 50mm < 3ds; < 50mm
dR 2 15ds 20ds



PROJEKTOVÁNÍ POZEMNÍCH STAVEB

VNprojekt-stavítka s.r.o., Pod Pekárnami 245/10, Praha 9
TEL.: 723 362 912, 728 586 342 E-MAIL: vnprojekt@vnprojekt.cz

VNprojekt

AUTORIZOVANÁ OSOBA:	VYPRACOVAL:	KONTROLOVAL:
ING. MICHAL VYSUŠIL	ING. MICHAL VYSUŠIL	ING. MICHAL VYSUŠIL

Akce: NOVOSTAVBA POŽÁRNÍ ZBROJNICE			
Místo stavby: STRAHOVICE, PARC.Č. 486/1, 488, 489 K.Ú. STRAHOVICE 755826			
Investor: OBEC STRAHOVICE STRAHOVICE 190, 747 30	Měřítko: 1:50	Počet formátů: 2x A4	
Část: D1.2 - STAVEBNĚ KONSTRUKČNÍ ŘEŠENÍ	Stupeň dokumentace: DPS	Datum: 04/2020	
Název výkresu: HORNÍ VÝZTUŽ DESKY MEZIPATRA	Číslo paré: 1 2 3 4 5 6	Číslo výkresu: 09	