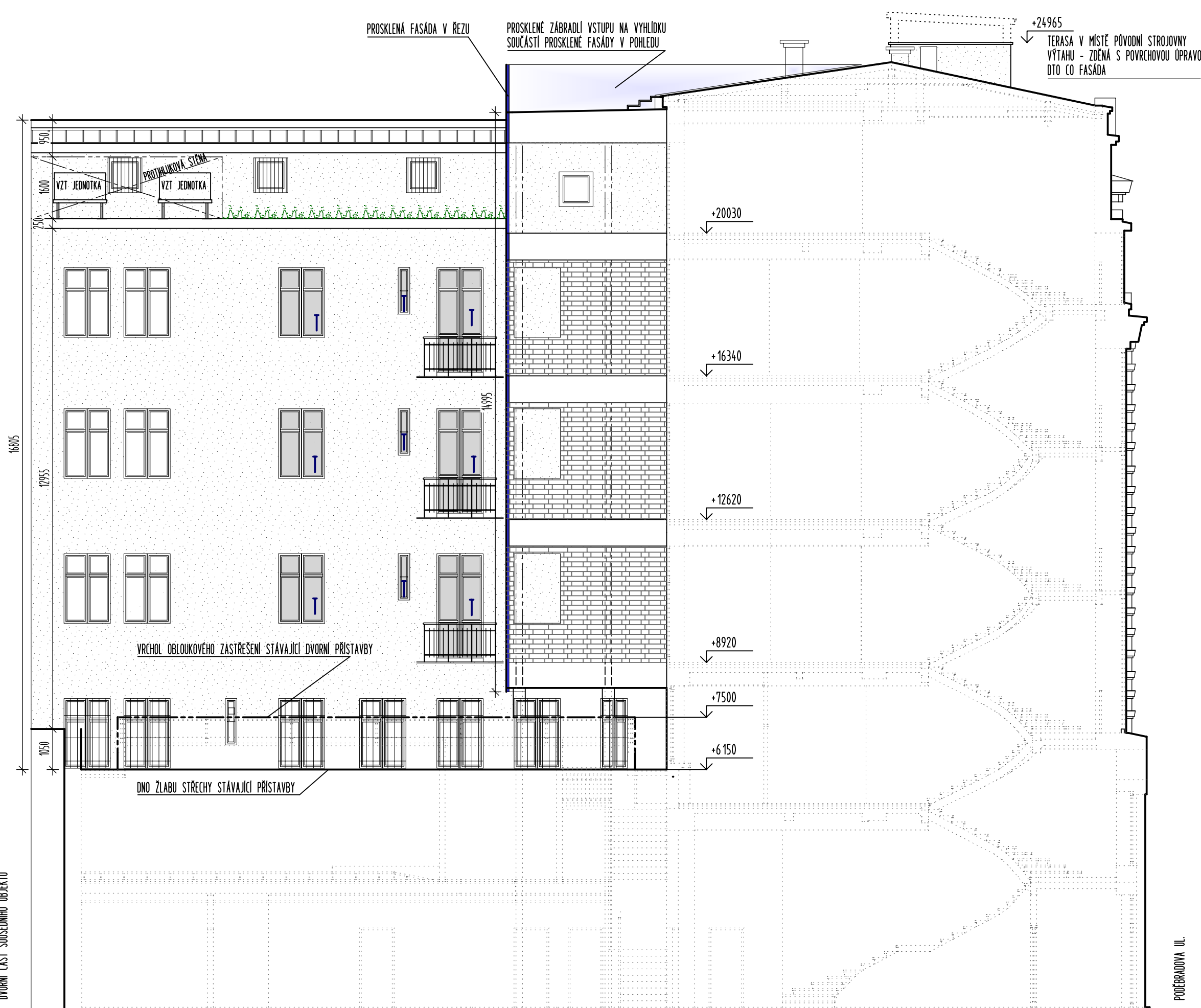
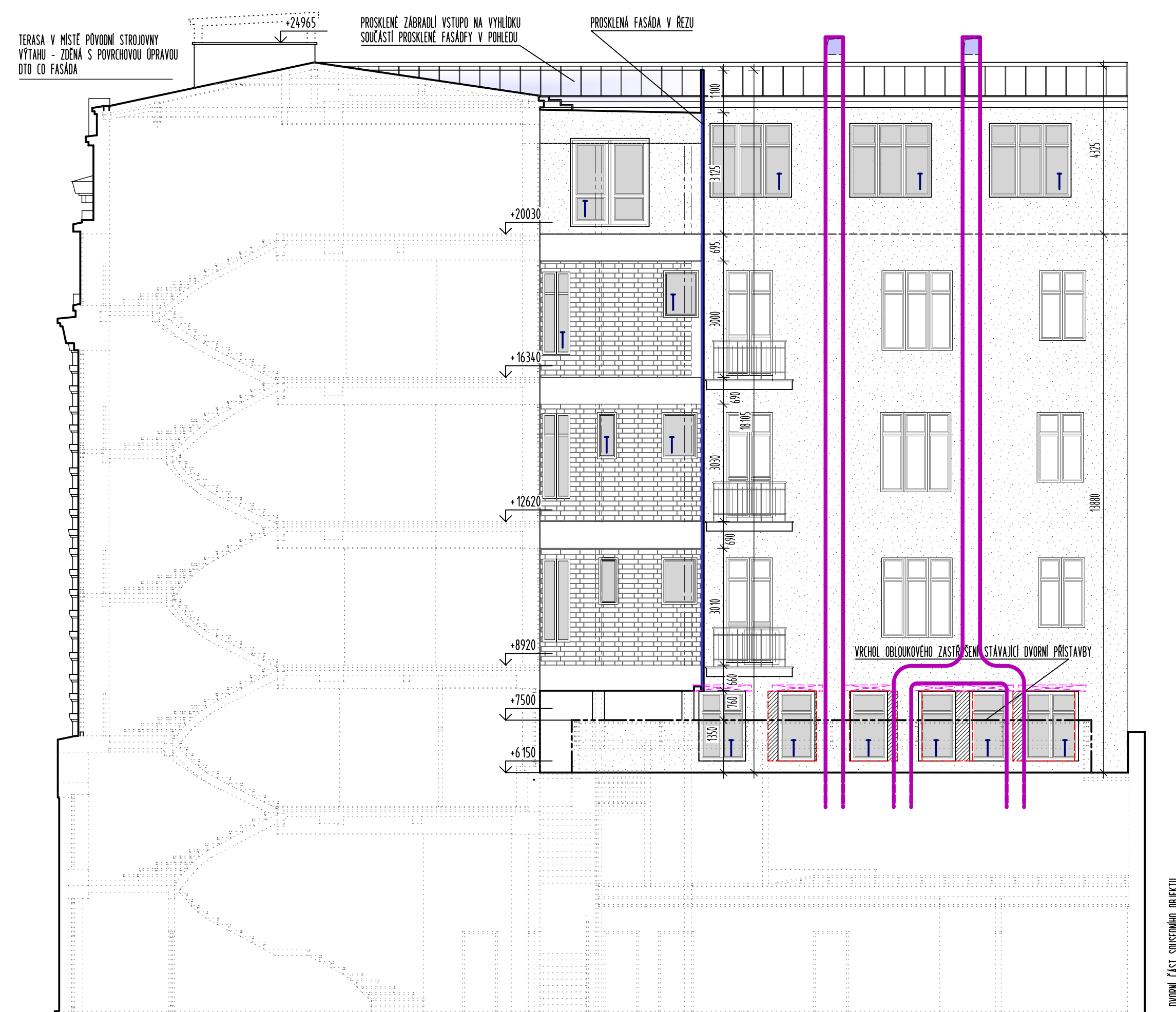


POHLED DVORNÍ - FASÁDA PODĚBRADOVA - NOVÝ STAV



POHLED DVORNÍ - FASÁDA 28.ŘÍJNA - NOVÝ STAV



POHLED DVORNÍ - FASÁDA DENISOVA

- LEGENDA**
- NOVÉ FASÁDNÍ A INTERIÉROVÉ VÝPLNĚ OTVORŮ
  - PŮVODNÍ KČE - STAVAJÍCÍ FASÁDA, SCHEMA VODOKOVŇOVÝCH A SVĚTLÝCH KONSTRUKCÍ
  - NOVÁ NASTAVBA 6NP Z UL. DENISOVA
  - STAVAJÍCÍ SILKATOVÁ OMÍTKA, BĚHŮHO ŽELEZA - SOUČÁSTI STAVAJÍCÍHO KONTAKTNÍHO ZATEPLOVACÍHO SYSTÉMU S TL. IZOLANTU ISO - DOPLNĚNÍ, OPRAVA, PO REKONSTRUKCI PÁNÍ SILKATOVÝ NÁTĚR CELÉ DVORNÍ FASÁDY
  - NOVÝ PROSKLENÝ FASÁDNÍ SYSTÉM S IZOLACÍ - BEZRAMKOVÁ KČE S OTVĚRÁVACÍMI PRVKY - OKNY
  - STAVAJÍCÍ SILKATOVÁ, DEKORATIVNÍ OMÍTKA, BĚHŮHO ŽELEZA - SOUČÁSTI STAVAJÍCÍHO KONTAKTNÍHO ZATEPLOVACÍHO SYSTÉMU S TL. IZOL. 160 MM - OPRAVA, DOPLNĚNÍ PO PROJEKTOVÝCH STAVĚNÍCH ÚPRAVÁCH - NOVÝ SILKATOVÝ NÁTĚR V CELÉ PLOŠE DVORNÍ FASÁDY
  - ATRIUM - PŘÍSTAVBA - OBLOUKOVÝ STĚN - CHEMICKÝ PÁSKY KLIMKER - INTERIÉR
  - VEGETAČNÍ STŘECHA POLICENTRIZNÍ
  - OŠTĚNÍ PŮVODNÍCH OKEN
  - NOVÉ FASÁDNÍ VÝPLNĚ OTVORŮ - VIZ. VPŘE. PRŮKŮ
  - ZAZDÍVKY Z KERAMICKÝCH TVÁŘINCŮ PO 44 NA MVC - OŠTĚNÍ PŮVODNÍCH OKEN
  - VZT POTRUBÍ VEDENÉ PO FASÁDĚ A VÝVEDENÉ NAD STŘECHOU
  - DODATEČNÉ VLOŽENÉ PŘÍKLADY NEJEDNĚNÍ V PŮDORYSECH - 34 t.č. E.č. celkem 568 kg - vymeřit před osazením
  - POŽÁRNĚ ODOLNÁ IAS MINI VÝPLŇ MEZI STROJNÝMI KONSTRUKCÍ ATRIA A PROSKLENOU FASÁDOU

POZNÁMKA : FASÁDA OPRAVENA V 10/2018. PO CELOU DOBU REKONSTRUKCE BUDE CHRÁNĚNA PŘED POŠKOZENÍM. PO REKONSTRUKCI PAK OPRAVENA A NOVÝ SILKATOVÝ NÁTĚR V CELEM ROZSAHU DVORNÍ FASÁDY

**D.100 - STAVEBNÍ ČÁST**

ZODP. PROJEKTANT	VYPRACOVAL	 PROJEKČNÍ A INŽENYRSKÁ KANCELÁŘ BRATROVCEVA 3, 702 00 OSTRAVA	 DOPRAVNÍ PODNIK OSTRAVA
ING. MARTIN JÍŘÍK	ING. MARTIN JÍŘÍK, ING. ARCH. JIŘÍ HOŘINEK		
OBJEDNATEL	DOPRAVNÍ PODNIK OSTRAVA a.s., PODĚBRADOVA 494/2, 702 00, OSTRAVA, IČ 61974757		ZAKÁZKA 01102019P0 DATUM 11/2019 MĚRITKO 1 : 100
MÍSTO STAVBY	OSTRAVA - MORAVSKÁ OSTRAVA, KRAJ MORAVSKOSLEZSKÝ		
STAVBA	STAVEBNÍ ÚPRAVY OBJEKTU DOPRAVNÍHO PODNIKU OSTRAVA - II. ETAPA		DOKUMENTACE V ROZSAHU PRO PŘÍPRAVU STAVBY - DPS <b>POHLEDY DVORNÍ</b>
CTVKRESU			