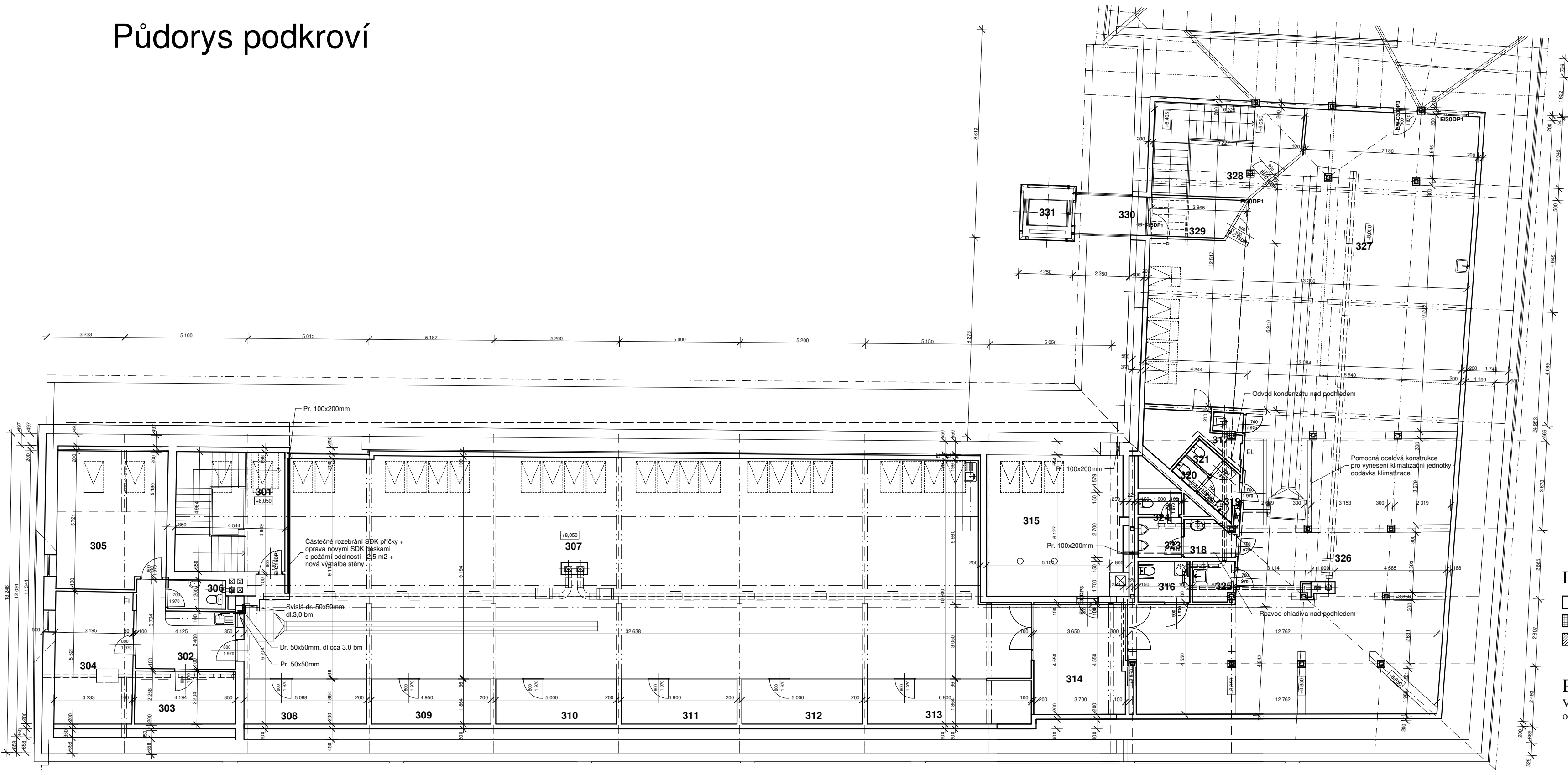


Půdorys podkroví



LEGENDA MÍSTNOSTÍ

OZN.	ÚČEL MÍSTNOSTI	PLOCHA (m2)	PODLAHY	POVRCHY	POZNÁMKA
301	Schodiště	22,50	Plech - černá patina	Vápenocement. om.	Keramický sokl nový v=50 mm
302	Chodba	11,80	Zátlžový koberec nový	SDK konstrukce	Kobercová lišta, část ker. o. v=600 mm
303	Kontaktní místnost	9,15	Zátlžový koberec nový	SDK konstrukce	Kobercová lišta
304	Kancelář vedoucí	17,80	Zátlžový koberec nový	SDK konstrukce	Kobercová lišta
305	Kancelář pracovníků	25,50	Zátlžový koberec nový	SDK konstrukce	Kobercová lišta
306	WC personál	2,90	Keramická dlažba	SDK konstrukce	Keramický obklad v=2000 mm
307	Klubovna NZDM	275,10	Zátlžový koberec nový	SDK konstrukce	Kobercová lišta
308	Sklad	9,20	PVC v pásích	SDK konstrukce	Lišta PVC
309	Sklad	8,95	PVC v pásích	SDK konstrukce	Lišta PVC
310	Sklad	9,00	PVC v pásích	SDK konstrukce	Lišta PVC
311	Sklad	8,65	PVC v pásích	SDK konstrukce	Lišta PVC
312	Sklad	9,00	PVC v pásích	SDK konstrukce	Lišta PVC
313	Sklad	12,25	PVC v pásích	SDK konstrukce	Lišta PVC
314	Komunikační prostor	17,10	Zátlžový koberec nový	SDK konstrukce	Kobercová lišta
315	Kotelná	32,50	Stěn. keramická dlažba	Vápenocement. om. žlutá	Keram. sokl v=100 mm stávající
316	WC vozíčkáři	3,65	Kleťovaný beton	SDK konstrukce	Pokladová stěska v=2000 mm
317	Úklidová místnost	3,12	Keramická dlažba	SDK konstrukce	Pokladová stěska v=2000 mm
318	Předsíň	3,10	Kleťovaný beton	SDK konstrukce	Pokladová stěska v=2000 mm
319	Předsíň	2,08	Kleťovaný beton	SDK konstrukce	Pokladová stěska v=2000 mm
320	WC ženy	1,36	Kleťovaný beton	SDK konstrukce	Pokladová stěska v=2000 mm
321	WC muži	1,36	Kleťovaný beton	SDK konstrukce	Pokladová stěska v=2000 mm
322	Neobsazeno			SDK konstrukce	
323	WC muži	3,02	Kleťovaný beton	SDK konstrukce	Pokladová stěska v=2000 mm
324	WC muži	1,67	Kleťovaný beton	SDK konstrukce	Pokladová stěska v=2000 mm
325	Kuchyňka	2,85	Kleťovaný beton	SDK konstrukce	Keramický obklad v=2000 mm
326	Školící místnost, centrum komunitních a preventivních aktivit	132,25	Zátlžový koberec nový	SDK konstrukce	Kobercová lišta
327	Školící místnost, centrum komunitních a preventivních aktivit	141,60	Zátlžový koberec nový	SDK konstrukce	Kobercová lišta
328	Schodiště	21,45	Plech - černá patina	SDK konstrukce	Keramický sokl nový v=50 mm
329	Zádvěří	5,60	Koberec - čistící zóna	SDK konstrukce	Kobercová lišta
330	Lávka	4,90	Broušený beton		
331	Výťah	4,25			
332	Půda				

Legenda

- Stávající konstrukce
- Vybourání drážky, prostupu a opětovné zapravení
- Rozebrání a znovusložení stáv. palubkového podhledu

Poznámka

V místě vybourání drážky pro klimatizaci a elektro zapravení drážky + oprava vápenocementové omítky štukové a nová malba stěny.

0,000 = 244,000

KRESLIL	PROJEKTANT	ODP.PROJEKT.	HL.INŽ.PROJ.	ing. Miroslav Sekanina projektční a inženýrská kancelář Soukenická 2156, 688 01 Uherský Brod	
		Ing. SEKANINA	Ing. SEKANINA		
OBEC	Uherský Brod	KRAJ	Zlínský	DATUM	Listopad 2019
INVESTOR	Město Uherský Brod, Masarykovo nám. 100			STUPEŇ	PS
STAVBA:	Panský dům - obřadní síň, knihovna, NZDM - klimatizace				ZAKÁZKA S- 20/2019
				FORMÁT	8 A4
				MĚŘÍTKO	1:100
OBSAH:	Stavební část			C. VÝKRESU	C. KOPIE
	Půdorys podkroví			3	