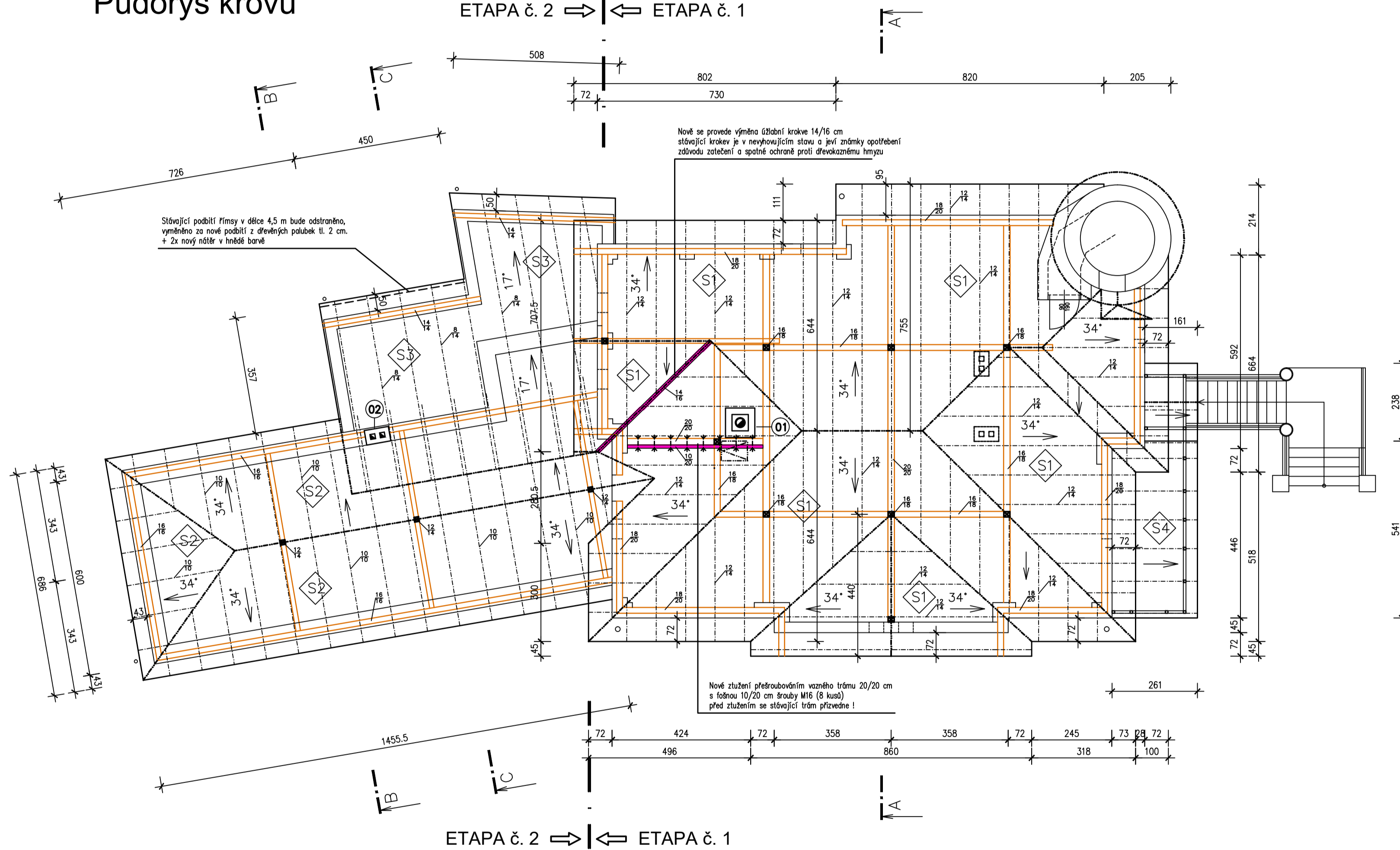


Půdorys krovu

ETAPA č. 2 ⇨ ⇩ ETAPA č. 1




ETAPA č. 2 ⇨ ⇩ ETAPA č. 1

POZNÁMKA:

- S1: Střešní plášť: sklon 34°**
 - nová střešní krytina pálená taška skládaná na husté latování (typový vzor Bobrovka) – barva cihlově červená
 - lat 4/6 cm
 - kontralat 4/6 cm (u okapnice s bedněním 4/4 cm + klínek pro přizvednutí fólie)
 - střešní fólie s odolností proti prostředkům na impregnaci dřeva používané na střešních latích. (tím fólie zajišťuje zvýšenou ochranu před zatečením vody v místě probití fólie hřebíkem)
 - demontáž stávající krytiny včetně latování a klempířských prvků (okapnice, žlab, háky, svody)
 - stávající krokvě 12/14 cm
 - stávající střešní konstrukce
- S2: Střešní plášť: sklon 34°**
 - nová střešní krytina pálená taška skládaná na husté latování (typový vzor Bobrovka) – barva cihlově červená
 - lat 4/6 cm
 - kontralat 4/6 cm
 - střešní fólie s odolností proti prostředkům na impregnaci dřeva používané na střešních latích. (tím fólie zajišťuje zvýšenou ochranu před zatečením vody v místě probití fólie hřebíkem)
 - demontáž stávající krytiny včetně latování a klempířských prvků (okapnice, žlab, háky, svody)
 - stávající krokvě 10/10 cm
 - stávající střešní konstrukce
- S3: Střešní plášť: sklon 17°**
 - nová střešní krytina betonová taška skládaná na latování (typový vzor Reviva) – barva cihlově červená
 - lat 4/6 cm
 - kontralat 4/6 cm
 - střešní fólie pro vodotěsné podstřeší – třída těsnosti 3 – doplňková hydroizolační vrstva na bednění, svislé i vodorovné spoje slepené, utěsněné kontralatě těsnicí páskou nebo těsnicí pěnou, průběh pod kontralatěmi, spodní pás v místě přesahu přibitý (typový vzor Bramac Top RU).
 - demontáž stávající krytiny včetně latování a klempířských prvků (okapnice, žlab, háky, svody)
 - stávající dřevěné bednění tl. 2,5 cm
 - stávající krokvě 8/14 cm
 - stávající střešní konstrukce
- S4: Střešní plášť:**
 - nová střešní krytina z lakovaného PZ. plechu – barva cihlově červená
 - nová pojistná hydroizolace (typový vzor Delta Trela)
 - demontáž stávající krytiny z asfaltové šindele
 - stávající dřevěné bednění tl. 2,5 cm (v případě poškození vyměnit)
 - stávající střešní konstrukce

LEGENDA HMOT:

 Zdivo z cihel – stávající



±0,000 = úroveň čisté podlahy v půdním prostoru KÓTOVÁNO V CM!

ING. DANIEL MALINA – PROJEKČNÍ A INŽENÝRSKÁ ČINNOST Loucká 643/19, Znojmo Tel. 732 467 970				
Projektant	Vypracoval	Č. osvědčení	Stupeň PD:	
Ing. D. Malina	P. Fiala DiS.	1005888	Projekt	
Investor: Město Znojmo Obroková 1/12, 669 02 Znojmo		Místo:	Znojmo	
		Datum:	III/2020	
OPRAVA STŘEŠNÍHO PLÁŠTĚ OBJEKTU MŠ GRÁNICKÁ Gránická 1580/8, k.ú. Znojmo-město, p.č. 2655			Měřítko:	1:100
Obsah: PŮDORYS KROVU			Č. výkresu:	02
				Č. paré: