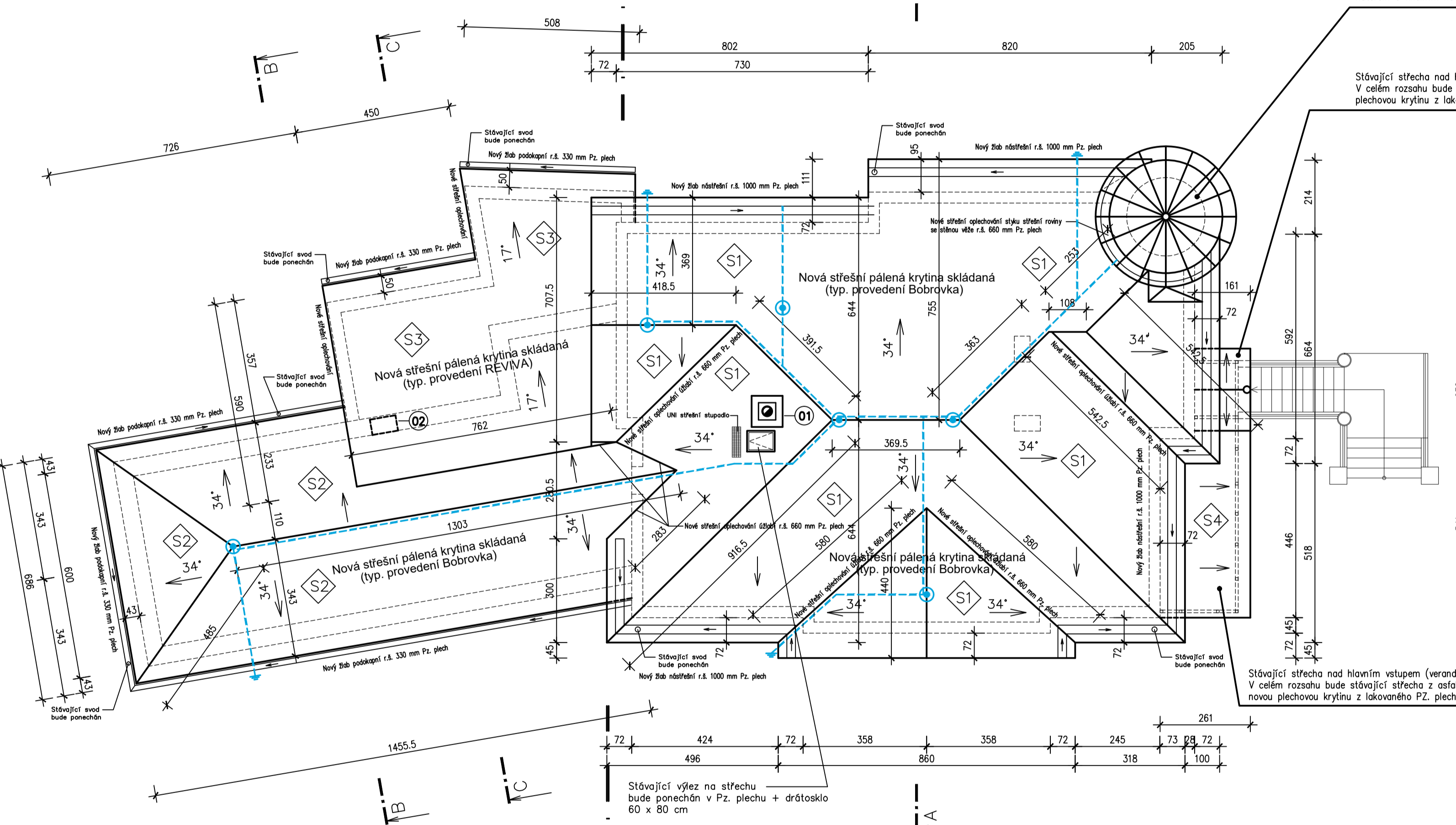


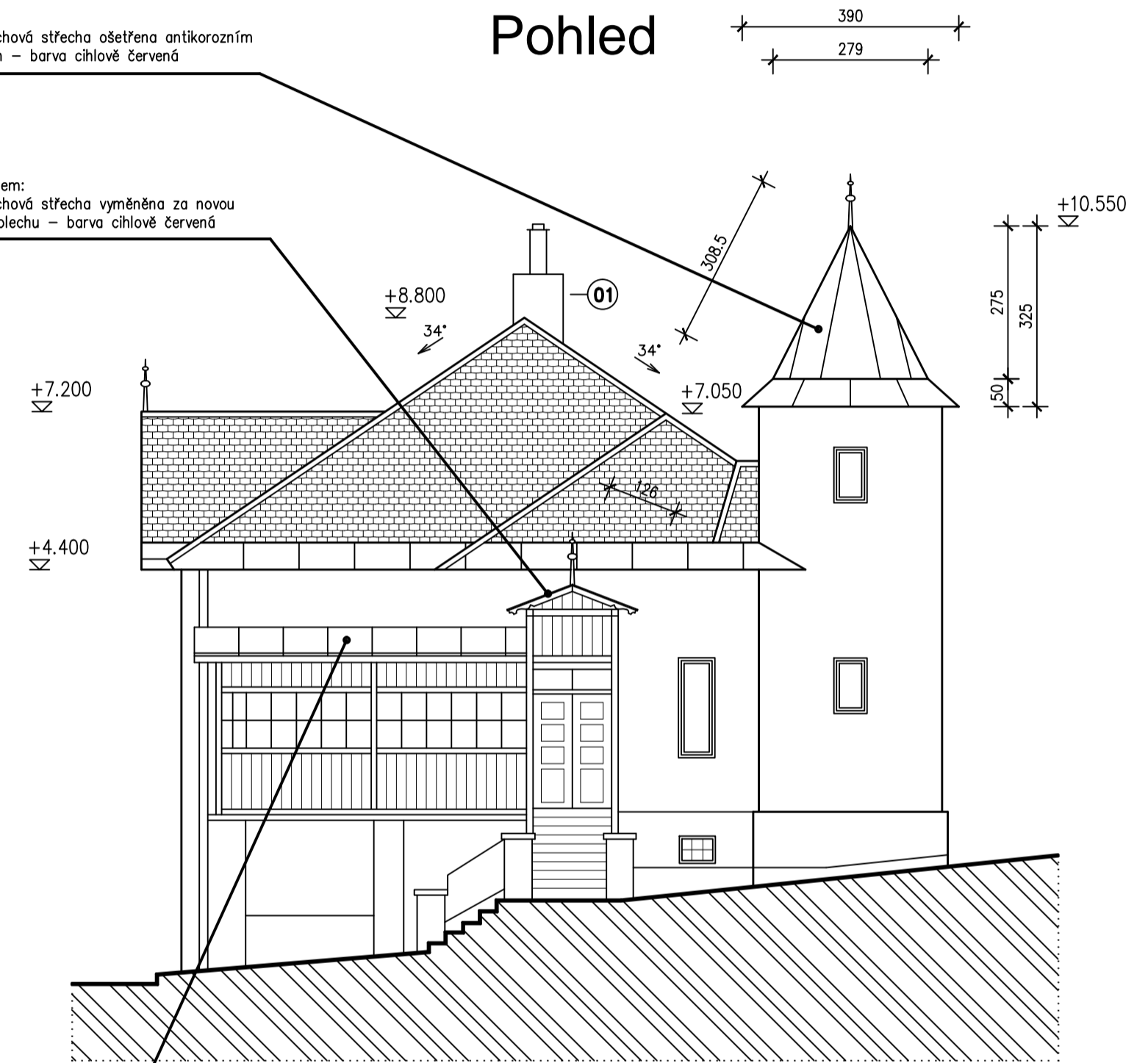
Půdorys střechy

ETAPA č. 2 ⇌ ETAPA č. 1



ETAPA č. 2 ⇌ ETAPA č. 1

Pohled



Stávající střecha nad věžičkou:
V celém rozsahu bude stávající plechová střecha ošetřena antikorozním nátěrem a finálním nátěrovým lakem – barva cihlově červená

Stávající střecha nad hlavním vstupem:
V celém rozsahu bude stávající plechová střecha vyměněna za novou plechovou krytinu z lakovaného PZ. plechu – barva cihlově červená

Stávající střecha nad hlavním vstupem (veranda):
V celém rozsahu bude stávající střecha z asfaltové šindele vyměněna za novou plechovou krytinu z lakovaného PZ. plechu – barva cihlově červená

- Nové žlaby nástřešní r.š. 1000 mm Pz. plech + nové střešní háky !
- Nové žlaby podokapní r.š. 330 mm Pz. plech !
- Stávající okapové svody z Pz. plechu budou ponechány případně lokálně poopraveny !
- Nové klempířské oplechování nad římsou, v úžlabí a u styku se štíty okolních staveb !
- Nové klempířské oplechování okolo komínu !
- Stávající jedno komínové těleso budou nad úrovní střešní roviny vyspraveno omítkou !
- Stávající druhé komínové těleso budou nad úrovní střešní roviny rozebráno a zrušeno !
- Stávající hromosvod bude v rozsahu rekonstruovaného střešního pláště kompletně vyměněn, zůstane zachován původní rozsah vedení a doplněn o chybějící části.
- Stávající střešní výlez bude ponechán = 1 ks.

POZNÁMKA:

Střecha S1 a S2 je tvarově stávající sedlovo–valbová spádem 34°. Nová pálená střešní skládaná krytina (typový vzor Bobrovka) na husté latování, barva cihlově červená, plocha střech S1= 300m², S2= 108m².

Střecha S3 je tvarově stávající pultová s nízkým sklonem 17°. Nová betonová střešní skládaná krytina (typový vzor Reviva) na latování + stávající bednění, barva cihlově červená, plocha střechy S3= 62m².

Vyložení římsy oproti zdi je stávající. Ukončení přesahu krokví bude provedeno zakončením s hranou stávající římsy. Opláštění dle stávající kovové úpravy římsy.

Klempířské výrobky (plechy, žlaby) budou nové provedeny z pozink. plechu tl. 0.60 mm.

Taška větrací – cca 42 ks/100m². Slouží k odvětrání střešního pláště podél hřebene či nároží. Pokládá se ve 2. – 3. řadě pod hřebenem (ev. nároží) v potřebném množství dle požadavků norem a pravidel. Při pokládce je nutné ve dvou taškách pod taškou větrací vyříznout oválný či trojúhelníkový otvor. Větrací průřez je cca 12 cm².

Protisněhová opatření: Účelem použití prvků je zadržet sněh na ploše střechy, aby rovnoměrně odtával, a zabránit sesuvům sněhových lavin a tvoření ledových svalků. Opatření proti sesuvu sněhu mají optimální účinek, pokud je na střeše vhodně použit a rozložen správný počet prvků. Jejich instalace pouze v dolních okrajích střechy u okapu není dovolena a nechrání před lavinami sjíždějícími ze střechy. Sněhové prvky se nesmí používat jako bezpečnostní háky (k uchycení pro žebřík) a nejsou pochozí. Při montáži je nutné respektovat místní bezpečnostní předpisy. Výpočet množství protisněhových tašek v závislosti na sklonu střechy a sněhové oblasti. Krytina bude opatřena sněhovými háky (typový vzor Tondach C380).

Protisněhová opatření: Schéma A – Střecha S3 – Každá 8. taška v každé řadě – 1 protisněhová taška anebo hák + jedna celá řada nad okapem. Spotřeba asi 1,3 ks/m².
Protisněhová opatření: Schéma B – Střecha S1 a S2 – Každá 7. taška v každé řadě – 1 protisněhová taška anebo hák + jedna celá řada nad okapem. Spotřeba asi 1,4 ks/m².

Ve střeše budou prostupy a zakončení v technologii výrobce krytiny.

Komíny jsou na střechách v různém stavebním stavu dle zanedbané údržby. Komín č.1 je v lepším stavu, má komínovou hlavu a narušenou omítku. Hlava se vyspraví a opatří oplechováním s okapničkou. Stávající omítky se odstraní a opatří novou vápencementovou hladkou omítkou plstí hlazenou. Komín č.2 bude nad úrovní střešní roviny rozebrán, odstraněn a vzniklá mezera doplněna střešní krytinou. V půdním prostoru bude konstrukce komínu zachována.

LEGENDA HMOT:

- Zdivo z cihel – stávající
- Střešní konstrukce
- Stávající hromosvod



±0,000 = úroveň čisté podlahy v půdním prostoru KÓTOVÁNO V CM!

ING.DANIEL MALINA – PROJEKČNÍ A INŽENÝRSKÁ ČINNOST			
Loucká 643/19, Znojmo			
Tel. 732 467 970			
Projektant	Vypracoval	Č. osvědčení	Stupeň PD:
Ing. D.Malina	P.Fiala DiS.	1005888	Projekt
Investor: Město Znojmo		Místo:	Znojmo
Obroková 1/12, 669 02 Znojmo		Datum:	III/2020
OPRAVA STŘEŠNÍHO PLÁŠTĚ OBJEKTU MŠ GRÁNIČKÁ			Měřítko: 1:100
Gránická 1580/8, k.ú. Znojmo–město, p.č. 2655			Č.výkresu: 04
Obsah: PŮDORYS STŘECHY + POHLED			