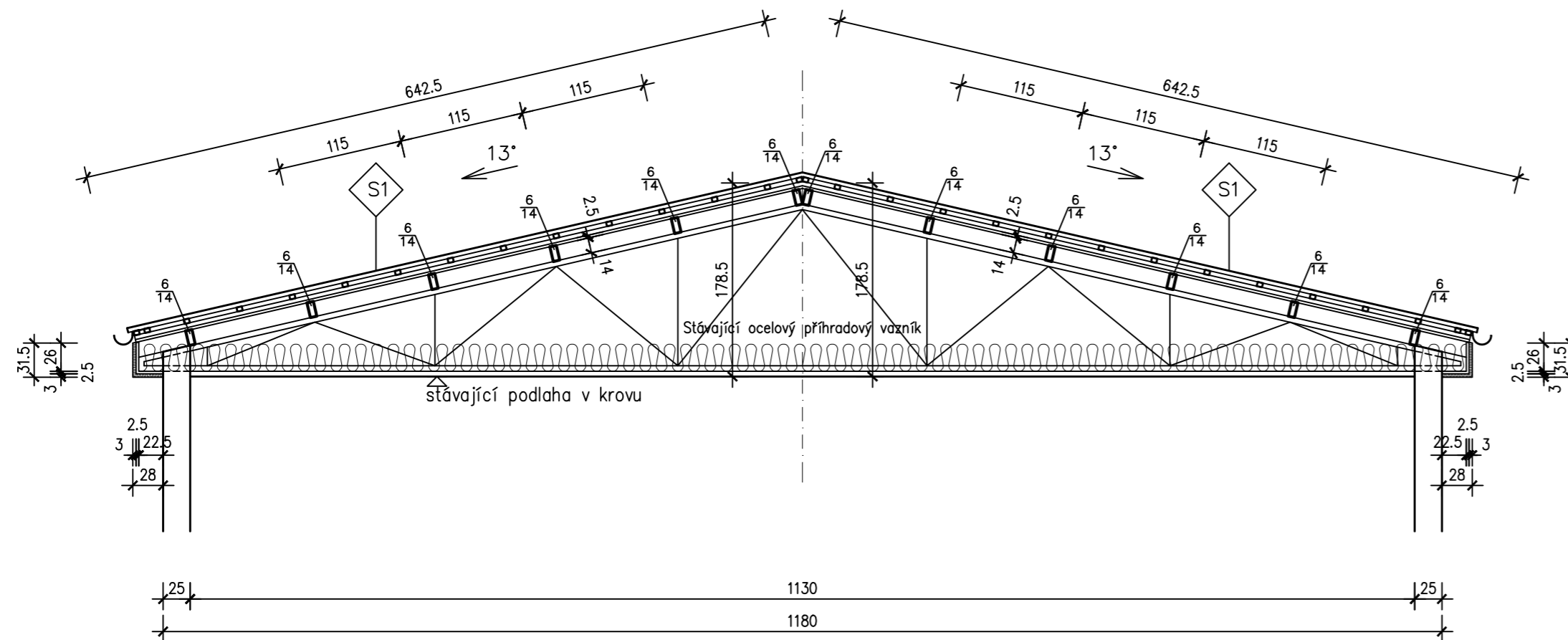


Řez A-A' - po úpravě



POZNÁMKA:

Střecha S1 je tvarově stávající sedlová se spádem cca 13°. Nová lehká střešní krytina (typový vzor SATJAM ROOF) z vysoce kvalitního ocel. plechu – barva RAL tmavě šedá na celoplošné bednění s latováním, plocha střechy S1 = 364 m².

Střecha S2 je tvarově stávající pultová s nízkým sklonem 3°. Nová střešní krytina izolační fólie z měkkého PVC tl. 1,5mm – barva RAL šedá na celoplošné bednění, plocha střechy S2 = 18,5 m².

Vyložení římsy oproti zdi je stávající. Ukončení přesahu krokví bude provedeno zakončením s hranou stávající římsy. Ukončení přesahu krovu bude provedeno dřevěné pobití OSB deskami tl. 25 cm + EPS polystyren tl. 3 cm + armovaná probarvená omítka.

Klempířské výrobky (plechy, žlaby) budou nové provedeny z pozink. plechu tl. 0.60 mm s barevným lakováním.

Větrání střešní konstrukce S1 bude přirozeně přes nové ventilační otvory 200x200mm, vždy po dvou kusech na každém štítu. Na tyto otvory budou z venkovní strany osazeny ventilační mřížky pevnými skloněnými horizontálními žaluziemi. Uchycení pomocí šroubů na omítku. Kovová mřížka je vybavena sítkou proti hmyzu.

Protisněhová opatření: Účelem použití prvků je zadržet sníh na ploše střechy, aby rovnoměrně odtával, a zabránit sesuvům sněhových lavin a tvoření ledových svalků. Opatření proti sesuvu sněhu mají optimální účinek, pokud je na střeše vhodně použito a rozloženo správný počet prvků. Při montáži je nutné respektovat místní bezpečnostní předpisy. Výpočet množství protisněhových tašek v závislosti na sklonu střechy a sněhové oblasti. Krytina bude opatřena sněhovými háky (typový vzor Sněhový zachytávač obloukový – Satjam) Sněhová zábrana oblouková je konstruována pro zachycení sněhového převisu u okapní hrany viz. montážní návod pro systém sněhových zábran střešních krytin. V závislosti na intenzitě zatížení, které musí být přeneseno je doporučeno montážní schéma "A". SZO se vždy kotví do latě 2 ks šroubů SDT. Do styku mezi krytinu a SZO je nutno vložit EPDM těsnění.

Ve střeše budou prostupy a zakončení v technologii výrobce krytiny.

LEGENDA KONSTRUKCÍ:

- S1: Střešní plášť cca 13°:
- nová lehká střešní krytina (typový vzor SATJAM ROOF) z vysoce kvalitního ocel. plechu – barva RAL tmavě šedá
 - lat 40/50 mm
 - kontralat 40/50 mm + větraná mezera tl. 4 cm
 - fólie DHV (typový vzor Satjamfol WI 135, VN 200)
 - nové dřevěné bednění z impregnovaných prken tl. 25 mm
 - nové dřevěné impregnované vazničky 60/140 mm
 - demontáž stávající střešní krytiny z azbestocementových šablon včetně klempířských prvků (okapnice, žlab, háky, svody)
 - demontáž dřevěného bednění z prken tl. 25 mm
 - demontáž stávajících dřevěných vazniček 50/100 mm
 - stávající ocelový příhradový vazník
 - odvětrávaný střešní prostor
 - nová izolační vrstva z minerální vaty (lambda 0,036) tl. 250 mm
 - stávající izolační vrstva z minerální vaty tl. 100 mm (předpokládaný stav)
 - stávající konstrukce stropu tl. cca 300 mm
- S2: Střešní plášť cca 3°:
- nová střešní krytina izolační fólie z měkkého PVC tl. 1,5mm – barva RAL šedá
 - nová separační a ochranná vrstva z textílie o min. hmotnosti 300g/m²
 - nová izolační vrstva z XPS polystyrenu tl. 200 mm kotvena do nosné konstrukce stropu systémovými šrouby.
 - demontáž stávajících klempířských prvků (okapnice, žlab, háky, svody)
 - stávající krytina z asfaltových pasů bude v místech vzedmutí proezána a zpětně přitavena
 - stávající konstrukce stropu tl. cca 300 mm

Nové žlaby podokapní r.š. 330 mm Pz. plechu s barevným lakováním + nové střešní háky !

Nové okapové svody Ø 100 mm z Pz. plechu s barevným lakováním + nové objímky svodu !

Nové klempířské oplechování nad římsou, u styku se štítu z Pz. plechu s barevným lakováním !


Nové klempířské oplechování okolo komínu z Pz. plechu s barevným lakováním !

Stávající dvě komínová tělesa budou nad úroveň střešní roviny vyspraveny !

Stávající dvě komínová tělesa budou nad úroveň střešní roviny rozebrány a zrušeny !

Stávající hromosvod bude v rozsahu rekonstruovaného střešního pláště kompletně vyměněn, zůstane zachován původní rozsah vedení a doplněn o chybějící části.

LEGENDA HMOT:

 Zdivo z cihel – stávající

±0,000 = úroveň čisté podlahy v půdním prostoru KÓTOVÁNO V CM!

ING.DANIEL MALINA – PROJEKČNÍ A INŽENÝRSKÁ ČINNOST Loucká 643/19, Znojmo Tel. 732 467 970					
Projektant	Vypracoval	Č. osvědčení	Stupeň PD:		
Ing. D.Malina	P.Fiala DiS.	1005888	Projekt		
Investor: Správa nemovitostí města Znojma Pontassievská 14, 669 02 Znojmo			Místo:	Znojmo	
			Datum:	IX/2020	
OPRAVA STŘEŠNÍHO PLÁŠTĚ OBJEKTU Svatopluka Čecha 2323/15, 2323/4, k.ú. Znojmo–město, p.č. 3595/18				Měřítko: 1:50	Č. paré:
Obsah: ŘEZ A-A				Č.výkresu: 03	