

Základní škola - Újezdec
prověřovací studie - odborná učebna

Základní školy Újezdec - Odborné učebny

prověřovací studie
duben 2021

místo stavby:
parcely číslo 400
V katastrální území Újezdec [174084]

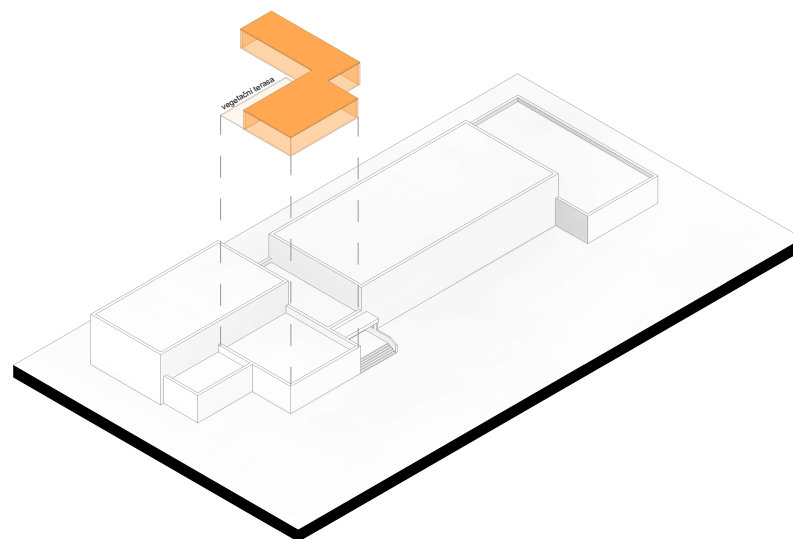
objednavatel:
město Uherský Brod
Masarykovo náměstí 100
688 17 Uherský Brod



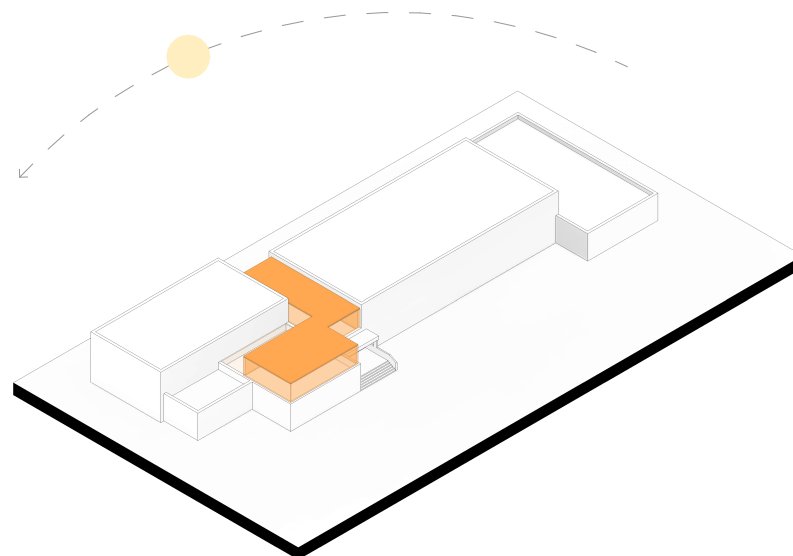
zpracovatel:
K PROJEKT Kročil s.r.o.
Uherskobrodská 984
763 26 Luhačovice



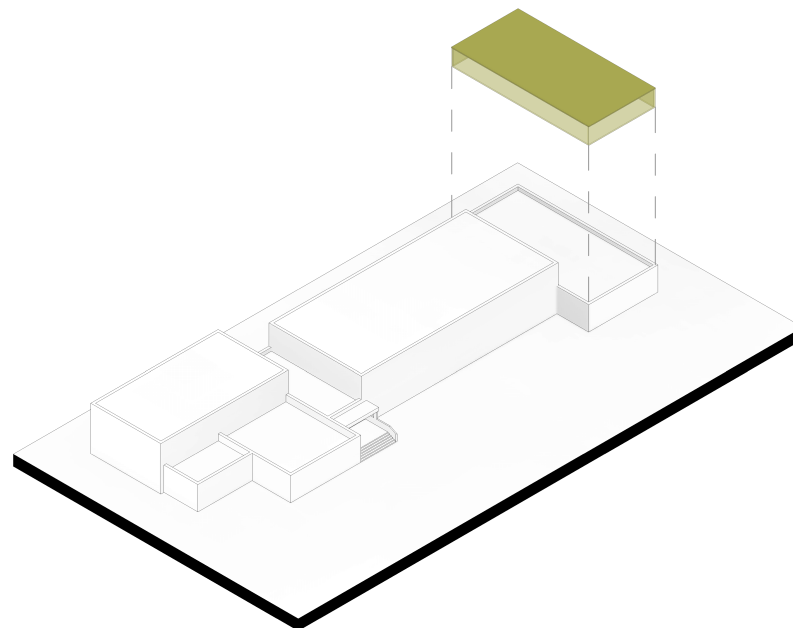
Nadhledovka - tvar nástavby



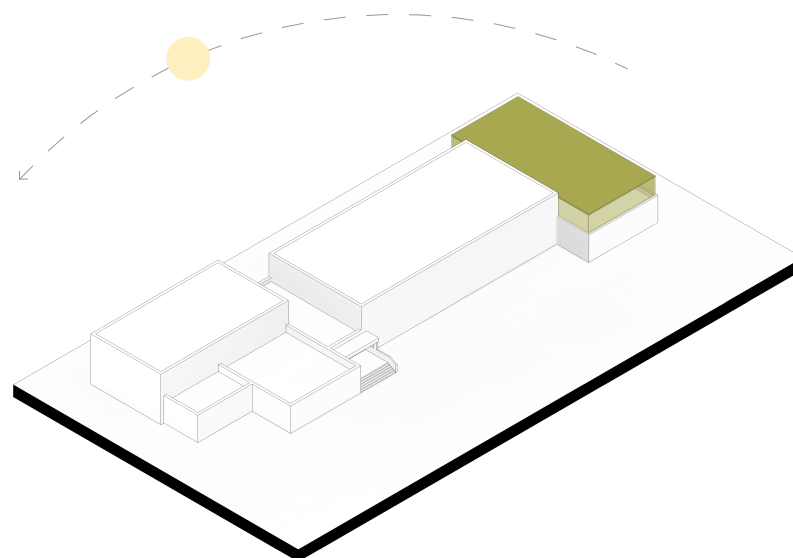
Nadhledovka - umístění nástavby



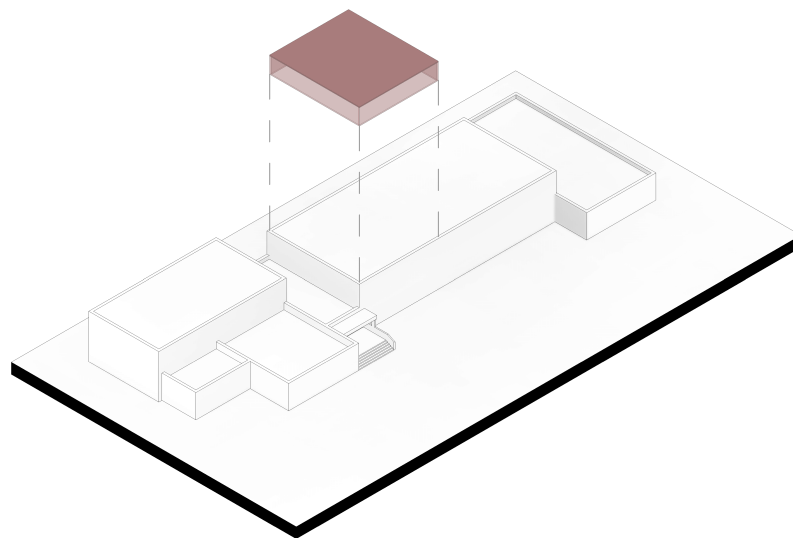
Nadhledovka - tvar nástavby



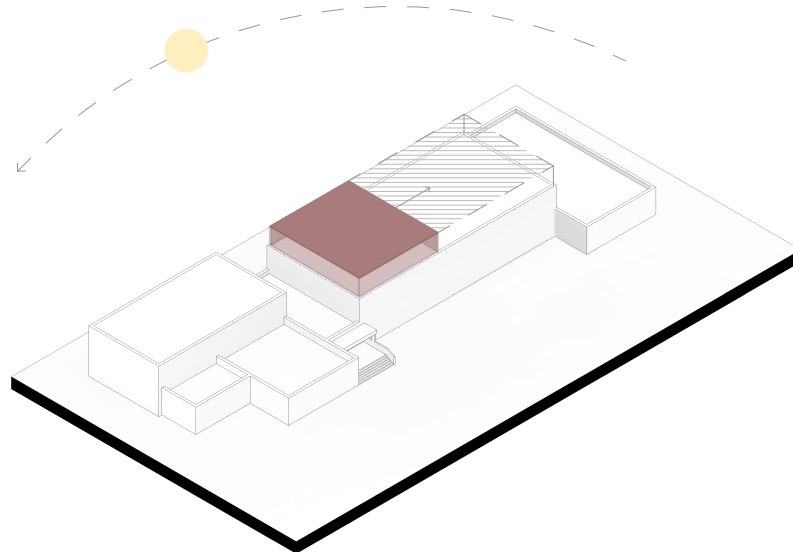
Nadhledovka - umístění nástavby



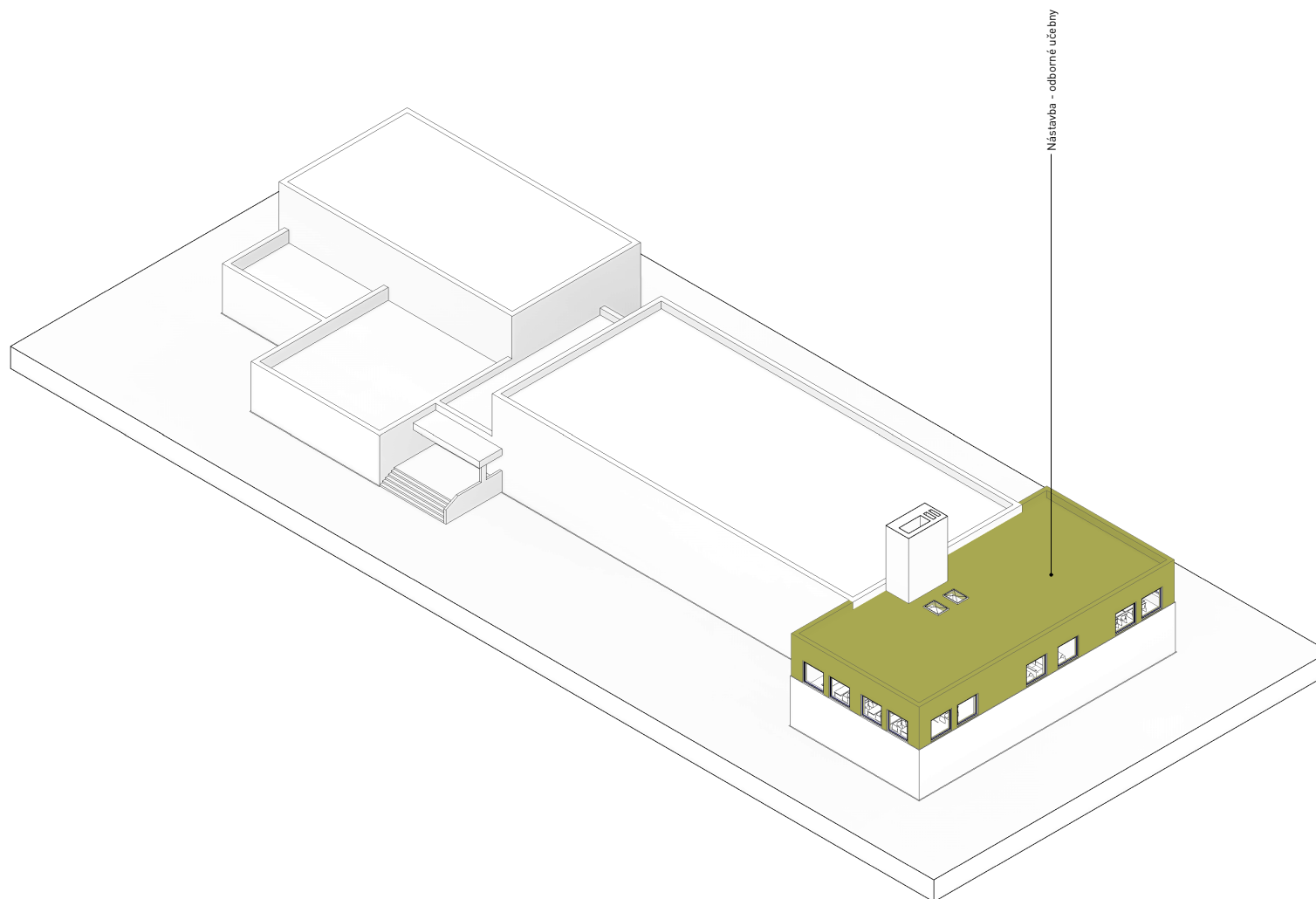
Nadhledovka - tvar nástavby



Nadhledovka - umístění nástavby



Nadhledovka - umístění nástavby



Prověřovací studie

Řešený objekt se nachází v obci Újezdec u Uherského Brodu. Jedná se o Základní školu, která slouží pro první stupeň základní výchovy. Objekt má 2 nadzemní a 1 podzemní podlaží. Nově vzniklá nástavba pro navýšení kapacity učeben vznikne v JV křídle v úrovni 2.np.

Úkolem studie je prověřit možnost nadstavení stávající stavby a její dispoziční uspořádání pro vznik nových odborných učeben. Součástí návrhu jsou 3 Varianty řešení, kdy jedna je dopracována do konkrétního členění v rámci uspořádání dispozice. Varianta II představuje další dvě možnosti pro vznik nových učeben, které jsou dále představeny na konkrétním půdorysu.

Dispoziční řešení:

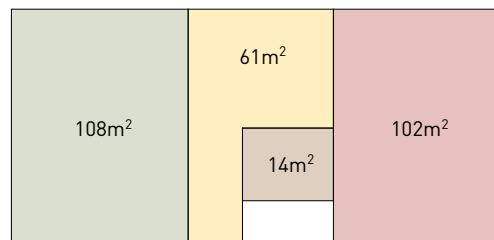
Varianta II a): protažení stávající chodby, která rozdělí prostor na dva dispoziční celky. Severní strana díky konstrukčnímu systému umožní rozdělení odborných učeben na dvě menší pro skupinovou výuku. Jižní strana umožní větší odbornou učebnu s možností volné dispozice uspořádání lavic. Ve střední části se nachází kabinet pro dva učitele a zázemí pro studenty - respirium.

Varianta II b): protažení stávající chodby, která rozdělí prostor na dva dispoziční celky. Severní a jižní strana umožní větší odbornou učebnu s možností volné dispozice uspořádání lavic. Ve střední části se nachází kabinet pro dva učitele a zázemí pro studenty - respirium.

Parametry nástavby:

celková plocha nástavby: 350m²
celkový objem nástavby: 1260m³

odborná učebna S: 108m²
odborná učebna J: 102m²
chodba + respirium: 61m²
kabinet: 14m²



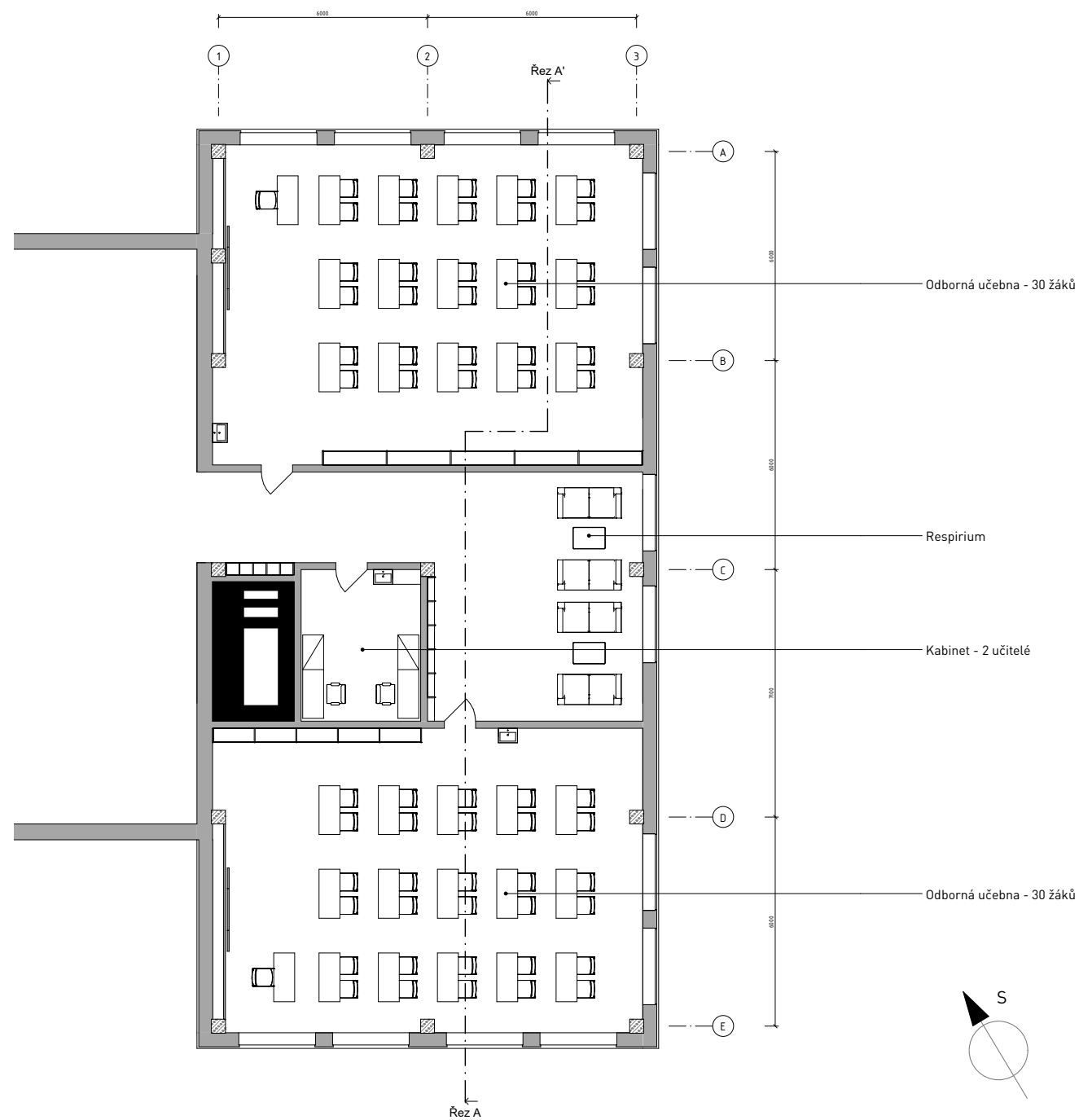
Předběžný propočet: (ceny bez DPH)

Dle obdobné realizace 10 600 000 Kč (m² = 30 180 Kč)
Dle propočtu THU 12 100 000 Kč (m³ = 9 610 Kč)

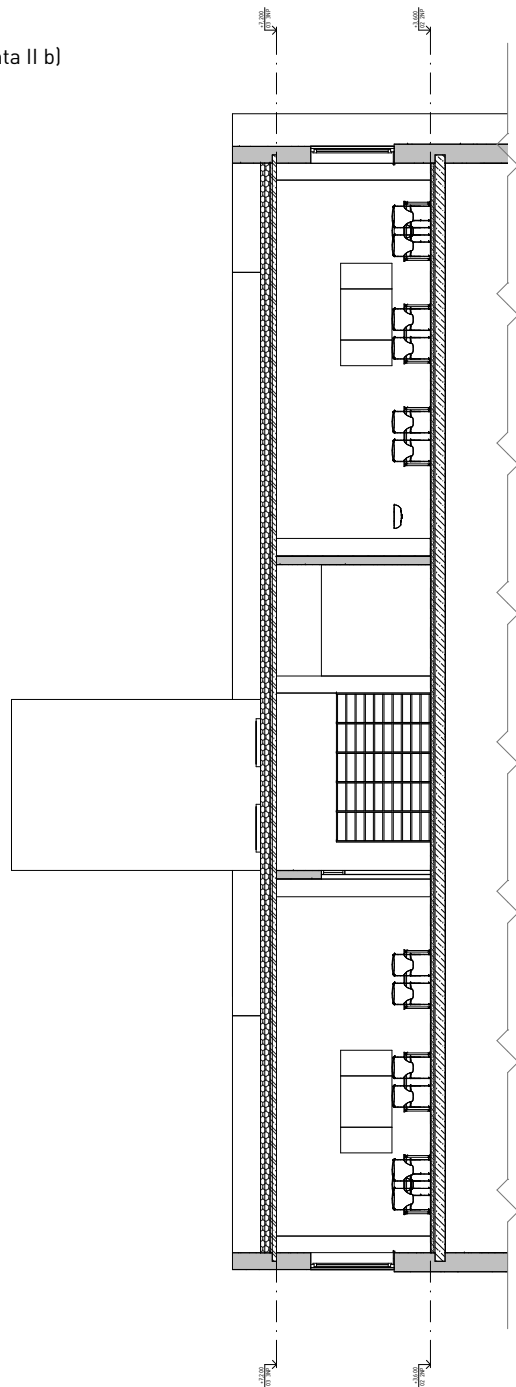


referenční příklad

Půdorys - varianta II b)

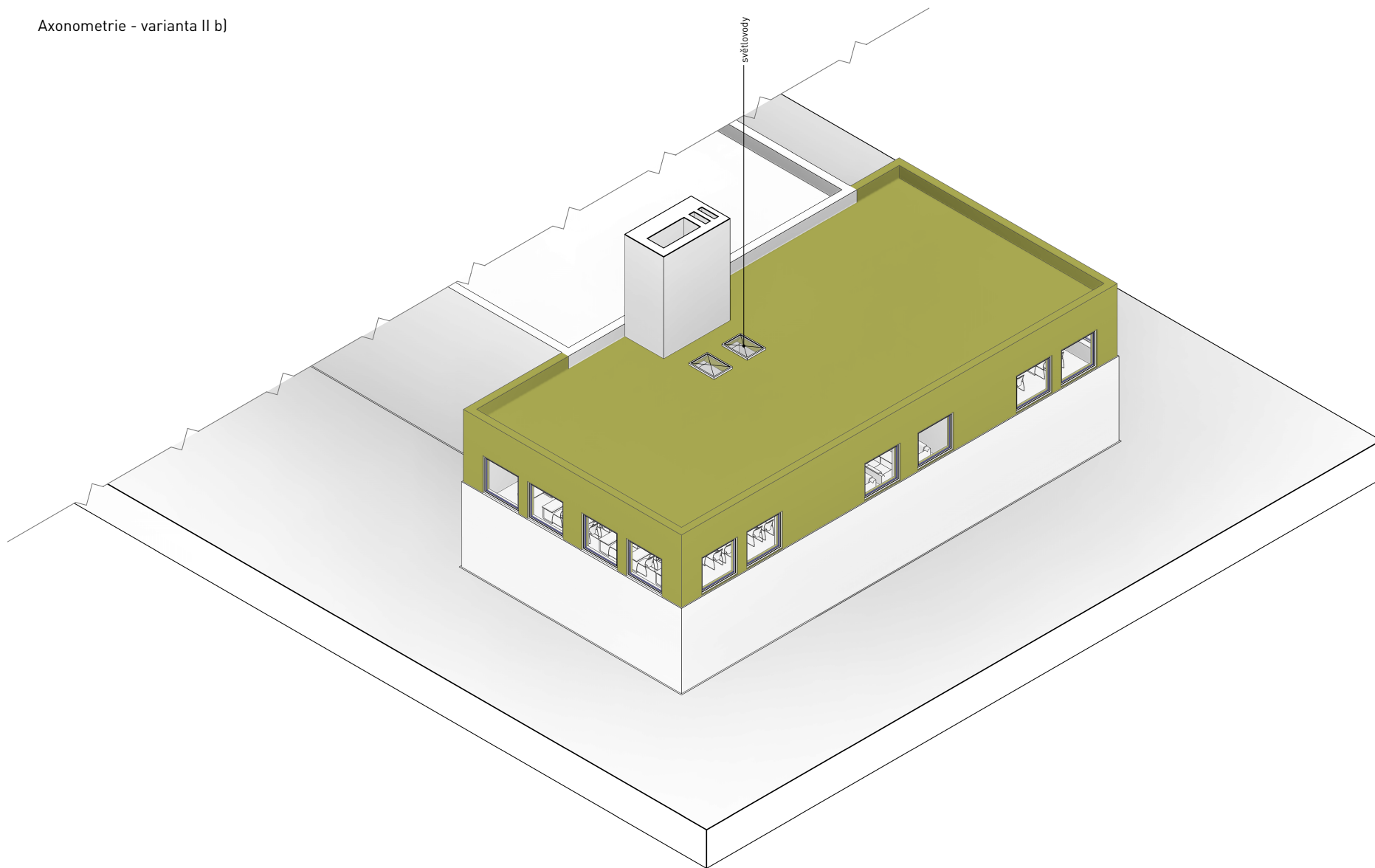


Řez A-A - varianta II b)



referenční příklad

Axonometrie - varianta II b)



Axonometrie - varianta II b)

