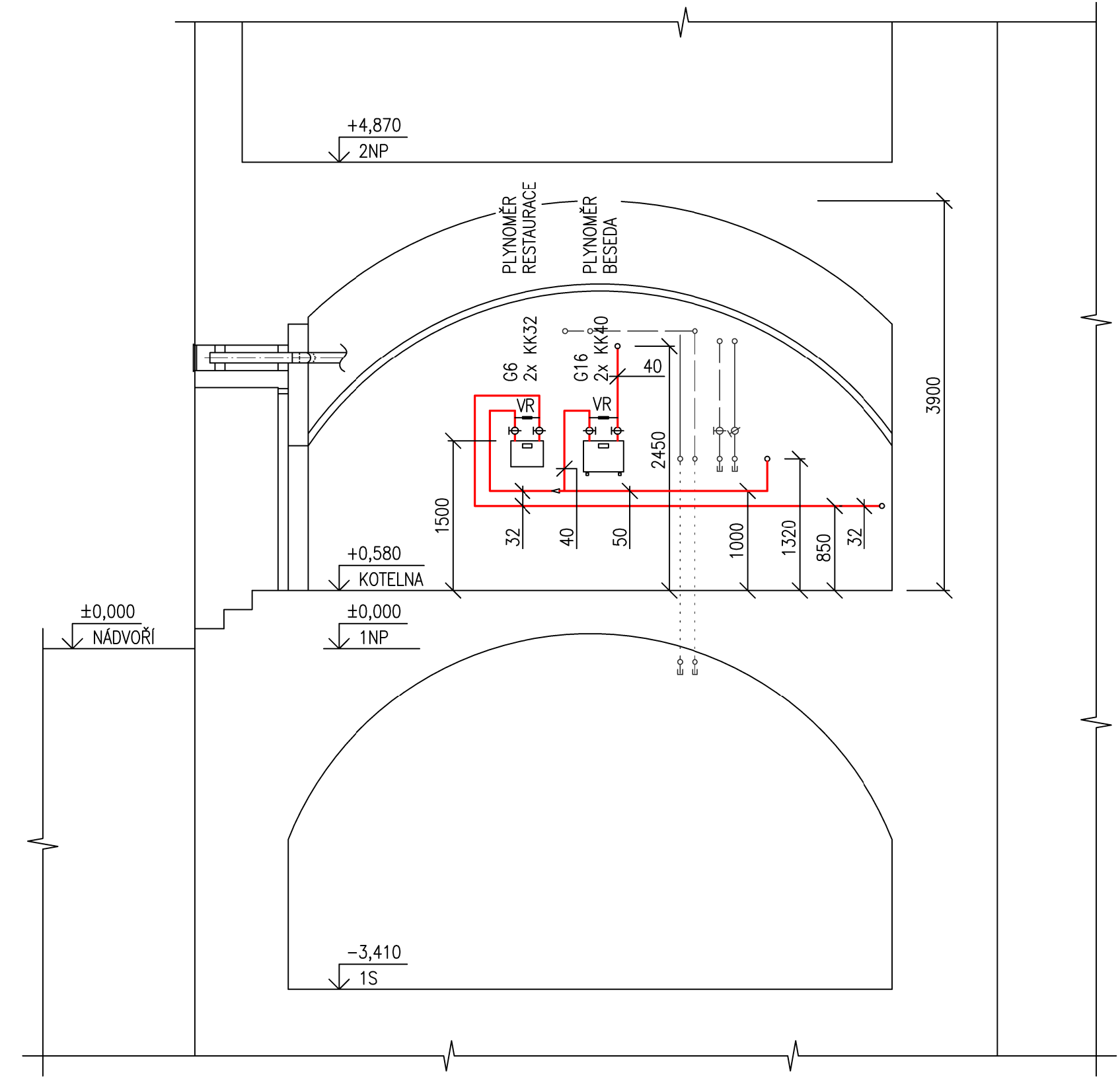


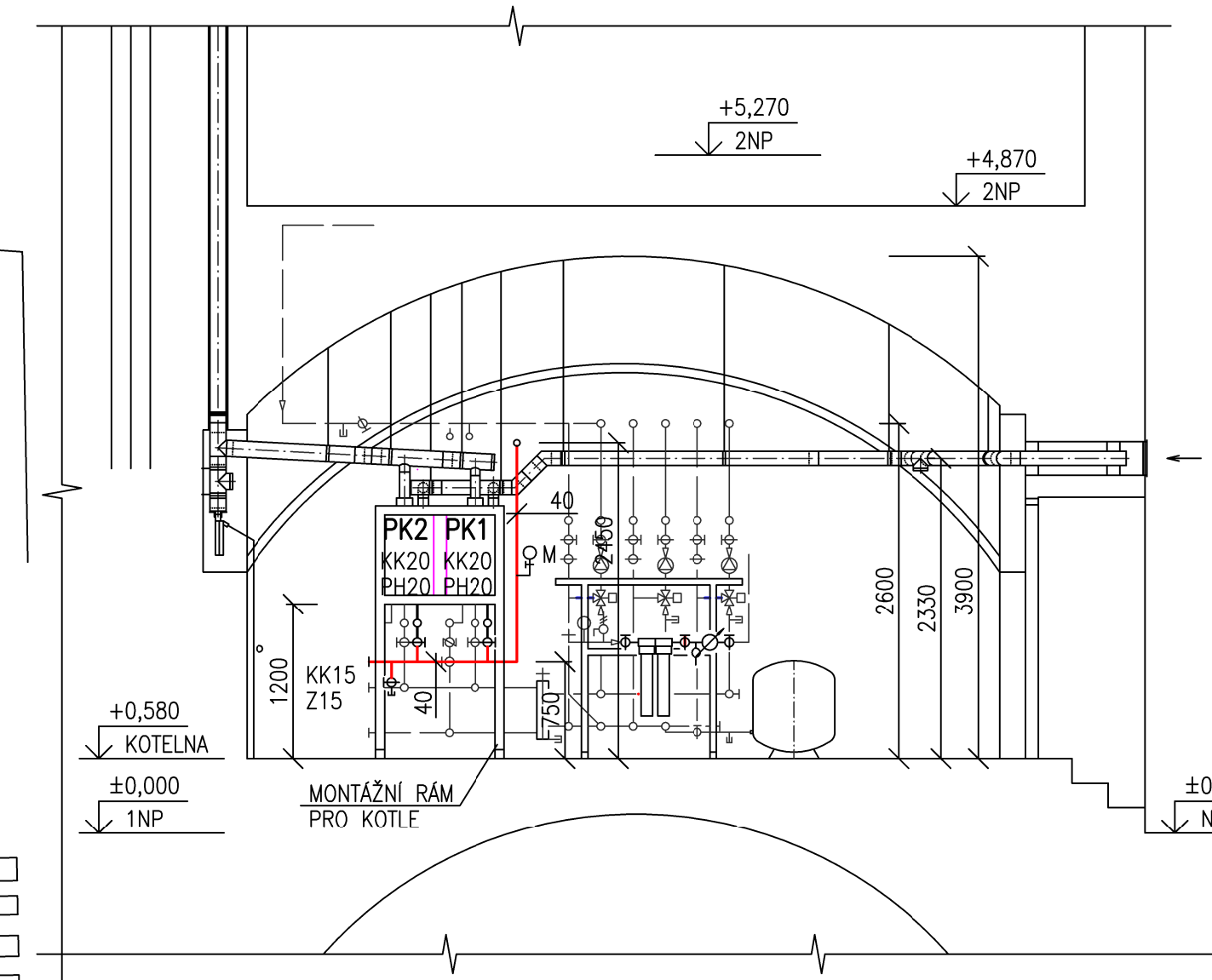
PŮDORYS 1NP
MĚŘITKO 1:50



ŘEZ D-A
MĚŘITKO 1:50



ŘEZ B-B
MĚŘITKO 1:50



LEGENDA

- PK1,2** PLYNOVÝ KONDENZAČNÍ KOTEL BAXI LUNA DUO-TEC MP+ 1.50
VÝKON 45 kW, ZEMNÍ PLYN, 2,0 kPa, 4,9 m³/h
UZAVŘENÝ SPOTŘEBIČ TYPU C
SOUČÁSTI PROJEKTU VYTÁPĚNÍ
- PK3** PLYNOVÝ KOTEL
VÝKON 28kW, ZEMNÍ PLYN, 2,0 kPa, 3,1 m³/h
UZAVŘENÝ SPOTŘEBIČ TYPU C
STÁVAJÍCÍ SPOTŘEBIČ UMÍSTĚNÝ V RESTAURACI
- PD** PLYNOVÁ DESKA VELKOKUCHYŇSKÁ
VÝKON 6 kW, ZEMNÍ PLYN, 2,0 kPa, 0,6 m³/h
OTEVŘENÝ SPOTŘEBIČ TYPU A
STÁVAJÍCÍ SPOTŘEBIČ UMÍSTĚNÝ V RESTAURACI
- PS** PLYNOVÝ SPORÁK VELKOKUCHYŇSKÝ
VÝKON 28 kW, ZEMNÍ PLYN, 2,0 kPa, 3,0 m³/h
OTEVŘENÝ SPOTŘEBIČ TYPU A
STÁVAJÍCÍ SPOTŘEBIČ UMÍSTĚNÝ V RESTAURACI
- HUP** ZDĚNÁ NÍKA NA FASÁDĚ BUDOVY ROZMĚR 300x400x300 mm
OCELOVÁ DVÍŘKA 300x400 mm SE ZÁMKEM
V NÍCE: HLAVNÍ UZÁVĚR PLYNU KKs 20, PROVOZNÍ UZÁVĚR KKs 25
REGULÁTOR TLAKU RTs
STÁVAJÍCÍ ZAŘÍZENÍ
- KKs** KULOVÝ KOHOUT STÁVAJÍCÍ
- KK** KULOVÝ KOHOUT GIACOMINI R950, PLYN
- Z** ZÁTKA
- PH20** PŘIPOJOVACÍ HADICE FLEXIRAXCONNECT GAS DN 20, DÉLKA 0,6 m
- M** TLAKOMĚR UKAZOVACÍ TYP 312/311, Ø 100, ROZSAH 0-4 kPa
- VENTIL** TLAKOMĚROVÝ TRÍCESTNÝ, SMÝČKA PŘÍVAROVACÍ
- RTs** REGULÁTOR TLAKU FRANCE L B 25, 25 m³/h(n)
STÁVAJÍCÍ REGULÁTOR
- G6** FAKTURACNÍ MEMBRANOVÝ PLYNOMĚR G 6 PRO RESTAURACI
PŘIPOJKY DN 25, ROZTEČ PŘIPOJEK 250 mm
- G16** FAKTURACNÍ MEMBRANOVÝ PLYNOMĚR G 16 PRO BESEDU
PŘIPOJKY DN 40, ROZTEČ PŘIPOJEK 280 mm
- VR** ELEKTRICKÝ VODIVÁ ROZPĚRKA PŘIPOJEK PLYNOMĚRU
ROZTEČ PŘIPOJEK 250, 280 mm

- NAVRŽENÝ NTL DOMOVNÍ PLYNOVOD
- STÁVAJÍCÍ ROZVODY PLYNU
- x x x DEMONTOVANÉ POTRUBÍ

| | | | |
|------------|---|------------|---------------|
| | | SIDA | |
| PROJEKTANT | JOSEF NAVRKAL, SUCHOHRDELSKÁ 2202/8, 669 02 ZNOJMO, IČ 456 64 021 | FORMÁT | 9x A4 |
| KAT. OZEMÍ | ZNOJMO-MĚSTO | ZAK. ČÍSLO | 08/2020 |
| INVESTOR | ZNOJEMSKÁ BESEDA, MASARYKOVO NÁM. 449/22, ZNOJMO | DATUM | 09/2020 |
| ÚČEL | DOKUMENTACE PRO PŘÍPRAVU STAVBY | MĚŘITKO | ČÍSLO VÝKRESU |
| STAVBA | ZNOJEMSKÁ BESEDA REKONSTRUKCE KOTELNY | 1:50 | D.1.4.202 |
| OBJEKT | SO-01 BUDOVA ZNOJEMSKÉ BESEDY | | |
| PROFESE | PLYNOVOD | | |
| OBSAH | PŮDORYS 1NP, ŘEZY | | |