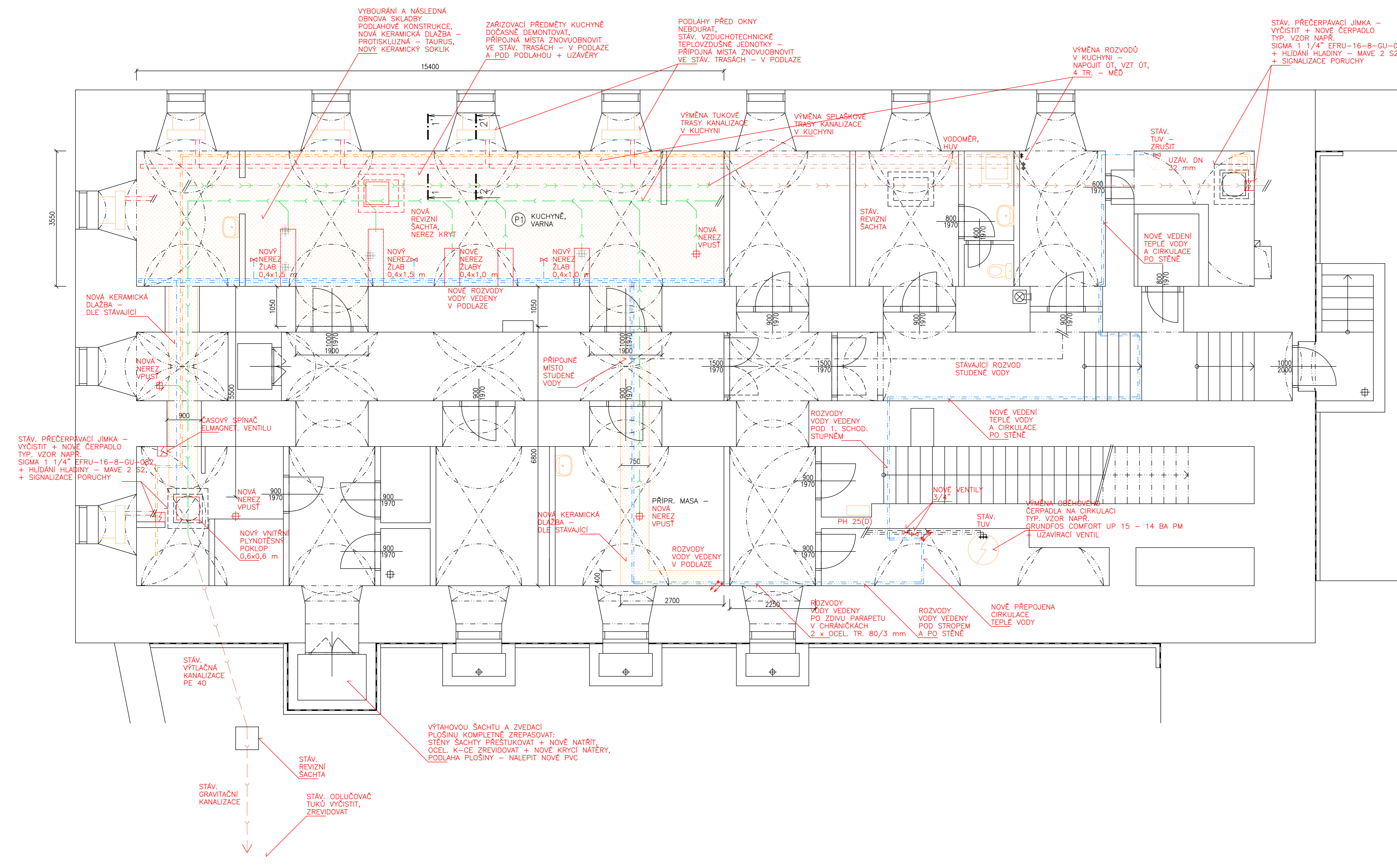


PŮDORYS 1. PP – KOORDINAČNÍ



LEGENDA PODLAH:

- P1: 1. PP – kuchyně, varna
- keramická dlažba protiskluzná – Taurus
 - lepicí tmel flexibilní
 - betonová mazanina tl. 80 mm, C 16/20 MPa
 - + Kari sít 6,00/150 x 8,00/150 mm
 - separační vrstva (PE folie ap.)
 - polystyrenové desky EPS 200 Stabilit tl. 80 mm
 - (+ nové rozvody vody, topení, VZT)
 - hydroizolace – modifik. asfalt, pás Glastek Special Mineral, natavit na penetr. podklad
 - betonová mazanina tl. 100 mm, C 12/15 MPa
 - + Kari sít 8,00/150 x 8,00/150 mm
 - stěrskopískový podsyp tl. 100 mm
 - (+ nové rozvody kanalizace)
 - hutnější doplněný podsyp z drčeného kamenu
 - stávající svrchní vrstvy podlahy – odstranit
 - stávající nosná podlaha – odstranit
 - rostlý terén

LEGENDA:

- Vybourání a následná obnova podlahových konstrukcí
- Stávající rozvod studené vody
- Nové rozvody studené, teplé a cirkulační vody – ø 32 mm
- Stávající rozvody splaškové kanalizace
- Stávající rozvody tukové kanalizace
- Nové rozvody splaškové kanalizace – ø dle stáv. potr.
- Nové rozvody tukové kanalizace – ø dle stáv. potr.
- Stávající rozvody topení, VZT
- Nové rozvody ústředního vytápění – měd, ø dle stáv. potr.
- Nové rozvody vzduchotechniky – měd, ø dle stáv. potr.

0,00 = ÚROVEŇ PODLAHY (1. NP)

KÓTOVÁNÍ V MM !

AC – projekt, Stavocentrum, Dobšická 12, Znojmo, tel. 515 244139					
Projektant	Vypracoval	Č. osvědčení	Služeň PD:	Projekt	
Ing. A. Čeleda	Ing. R. Jarošová	2568/92		Místo:	Znojmo
Sanace havarijního stavu – prostory kuchyně v 1. PP – Přemyslovců č. 8, Znojmo				Formát:	A4
Jihomoravské muzeum ve Znojmě, parc. č. 161				Datum:	V/2021
Investor: Jm muzeum Znojmo, Přemyslovců č. p. 129/8	Měřítko:	Č. výkresu:			
Obsah: PŮDORYS 1. PP – KOORDINAČNÍ	1 : 50	02			