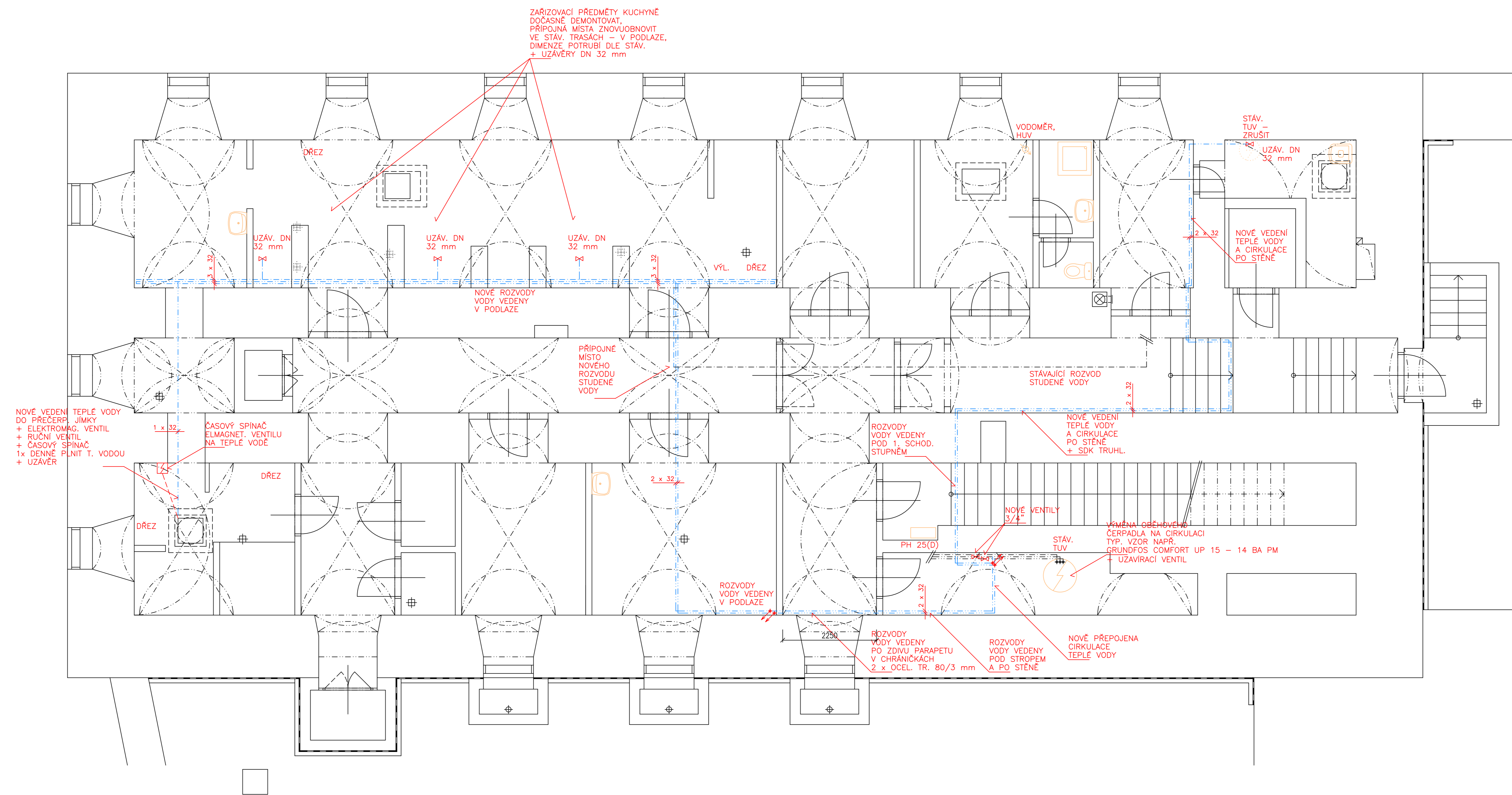


ZTI – VODOVOD ( 1. PP )



POZNÁMKY:

- V ČÁSTI 1. PP STÁVAJÍCÍHO OBJEKTU ( KUCHYNI, VARNÉ ) JSOU NAVRŽENY ZCELA NOVÉ ROZVODY STUDENÉ A TEPLÉ VODY, VČETNĚ ROZVODU CÍRKULAČNÍ VODY, BUDOU PŘEVEDENY Z POLYPROPYLENOVÝCH TRUBEK.
- OHŘEV TUV JE ZAJIŠTĚN POMOČÍ STÁVAJÍCÍHO ZASOBNIKOVÉHO OHŘÍVAČE VODY, KTERÝ SE NACHÁZÍ V 1. PP VE SKLADU. STÁV. OHŘÍVAČ V OKLIDOVÉ KOMBĚ BUDE ZRUŠEN, NA STÁVAJÍCÍM OHŘÍVAČI TUV VE SKLADU BUDE INSTALOVÁNO NOVÉ OBĚHOVÉ ČERPADLO – TYP VZOR NAPŘ. GRUNDFOS COMFORT UP 15 – 14 BA PM.
- NOVÉ ROZVODY STUDENÉ VODY BUDOU NÁPOJENY NA STÁVAJÍCÍ ROZVODY STUDENÉ VODY V CHODBĚ, NOVÉ ROZVODY TEPLÉ VODY BUDOU NÁPOJENY U STÁVAJÍCÍHO ZASOBNIKOVÉHO OHŘÍVAČE TUV NA STÁVAJÍCÍ ROZVODY TEPLÉ VODY.
- PŘÍPOJOVACÍ POTRUBÍ STUDENÉ A TEPLÉ VODY K ZAŘÍZOVACÍM PŘEDMĚTŮM BUDE NÁPOJENO NA ZCELA NOVÉ LEŽATÉ ROZVODY STUDENÉ A TEPLÉ VODY ( NOVÉ TRASY VEDENY V PODLAŽÍ, POD STROPĚM, PO ZDIVU, MÍSTY BUDOU PŘÍP. ZASEKÁNY DO ZDIVA ).
- ZAŘÍZOVACÍ PŘEDMĚTY KUCHYNĚ BUDOU DOČASNĚ DEMONTOVÁNY, PŘÍPOJNÁ MÍSTA BUDOU ZNOVUOBNOVENA VE STÁVAJÍCÍCH TRASÁCH – V PODLAŽÍ, DIMENZE VODOVODNÍHO POTRUBÍ BUDE PŘEVEDENA DLE STÁV.
- DO STÁVAJÍCÍ PŘEČERPAVACÍ ( TUKOVÉ ) JIMKY BUDE NOVĚ PŘÍVEDENA TEPLÁ VODA, 1 x DENNĚ SE BUDE PLNIT TEPLOU VODOU A ČISTIT.
- SOUČÁSTI DODÁVKY BUDOU POTŘEBNĚ PŘÍPOJOVACÍ ARMATURY – KOHOUTY, VENTILY APOD.

LEGENDA:

- Stávající rozvod studené vody
- Nové rozvody studené vody – polypropylen, tr. D 32x4,4 mm
- Nové rozvody teplé vody – polypropylen, tr. D 32x4,4 mm
- Nové rozvody cirkulační vody – polypropylen, tr. D 32x4,4 mm

0,00 = ÚROVEŇ PODLAHY ( 1. NP )

KÓTOVANO V MM !

AC - projekt, Stavocentrum, Dobšická 12, Znojmo, tel. 515 244139			
Projektant	Vypracoval	Č. osvědčení	Stupeň PD:
Ing. A. Čeleda	Ing. R. Jarošová	2568/92	Projekt
Stavba: <b>Sanace havarijního stavu – prostory kuchyně v 1. PP – Přemyslovců 6, 8, Znojmo</b>		Místo:	Znojmo
Jihomoravské muzeum ve Znojme, parc. č. 161		Datum:	V/2021
Investor: Jm muzeum Znojmo, Přemyslovců č. p. 129/8	Měřítko:	Č. výkresu:	
Obsah: <b>ZTI – VODOVOD ( 1. PP )</b>	1 : 50	04	