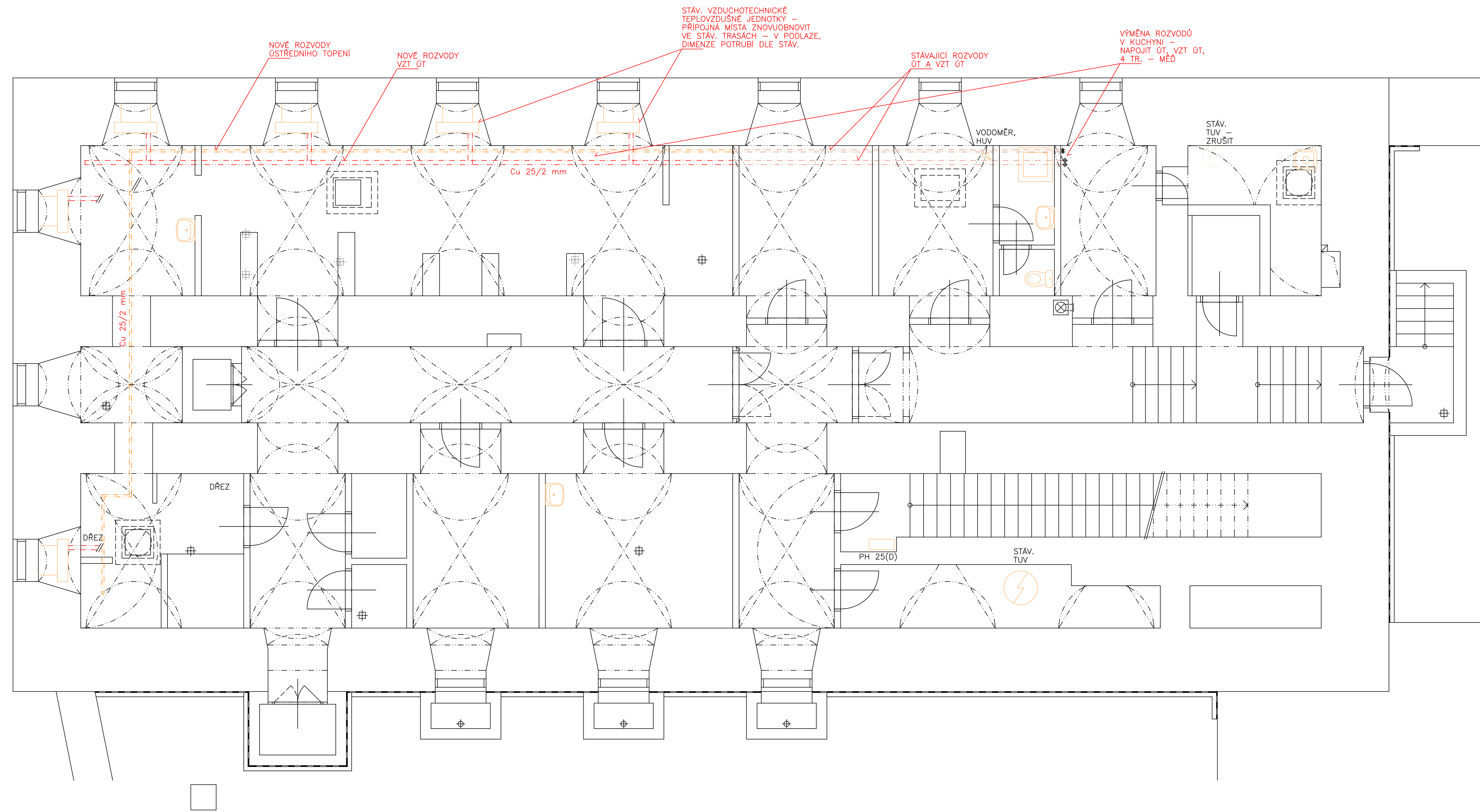


ÚSTŘEDNÍ VYTÁPĚNÍ (1. PP)



POZNÁMKY:

- V ČÁSTI 1. PP STÁVJÍCÍHO OBJEKTU (KUCHYNI, VARNĚ) JSOU NAVRŽENY ZCELA NOVÉ ROZVODY ÚSTŘEDNÍHO TOPENÍ A VZT ÚT, BUDOU PROVEDENY Z MĚDĚNÝCH TRUBEK.
- VYTÁPĚNÍ STÁVJÍCÍCH PRŮSTOR OBJEKTU JE POMOCÍ STÁVJÍCÍHO PLYNOVÉHO KOTLE A POMOCÍ STÁVJÍCÍCH VZDUCHOTECHNICKÝCH TEPLOVZDUŠNÝCH JEDNOTEK, UMÍSTĚNÝCH POD OKNY KOTELNA SE NACHÁZÍ V 1. PP.
- NOVÉ ROZVODY TOPNÉ VODY A NOVÉ VZDUCHOTECHNICKÉ ROZVODY BUDOU NÁPOJENY NA STÁVJÍCÍ ROZVODY, VEDOUcí Z KOTELNY.
- PŘÍPOJOVACÍ POTRUBÍ KE STÁVJÍCÍM VZDUCHOTECHNICKÝM TEPLOVZDUŠNÝM JEDNOTKÁM POD OKNY BUDOU ZNOVUOBNOVENY VE STÁVJÍCÍCH TRASÁCH, S NÁPOJENÍM NA ZCELA NOVÉ LEŽÁTE ROZVODY VZT ÚT - NOVÉ TRASY VEDENY V PODLAŽE, DIMENZE POTRUBÍ BUDE PŘEDVĚNA DLE STÁV.

LEGENDA:

- - - - - Stávající rozvody topení, VZT
- - - - - Nové rozvody ústředního vytápění - Cu 25/2 mm - dle stáv. potr., + izolace trubek Mirelon tl. 9 mm
- - - - - Nové rozvody vzduchotechniky - Cu 25/2 mm - dle stáv. potr., + izolace trubek Mirelon tl. 9 mm

0,00 = ÚROVEŇ PODLAHY (1. NP) KÓTOVÁNÍ V MM !

AC - projekt, Slavocentrum, Dobšická 12, Znojmo, tel. 515 244139			
Projektant	Vypracoval	Č. osvědčení	Stupeň PD:
Ing. A. Čeleda	Ing. R. Jarošová	2568/92	Projekt
Sáňce havarijního stavu - prostory kuchyně		Místo:	A4
v 1. PP - Přemyslovců č. 8, Znojmo		Datum:	V/2021
Jihomoravské muzeum ve Znojme, parc. č. 161		Měřítko:	Č. výkresu:
Investor: Jm. muzeum Znojmo, Přemyslovců č. p. 129/8		1 : 50	06
Obsah: ÚSTŘEDNÍ VYTÁPĚNÍ (1. PP)			