

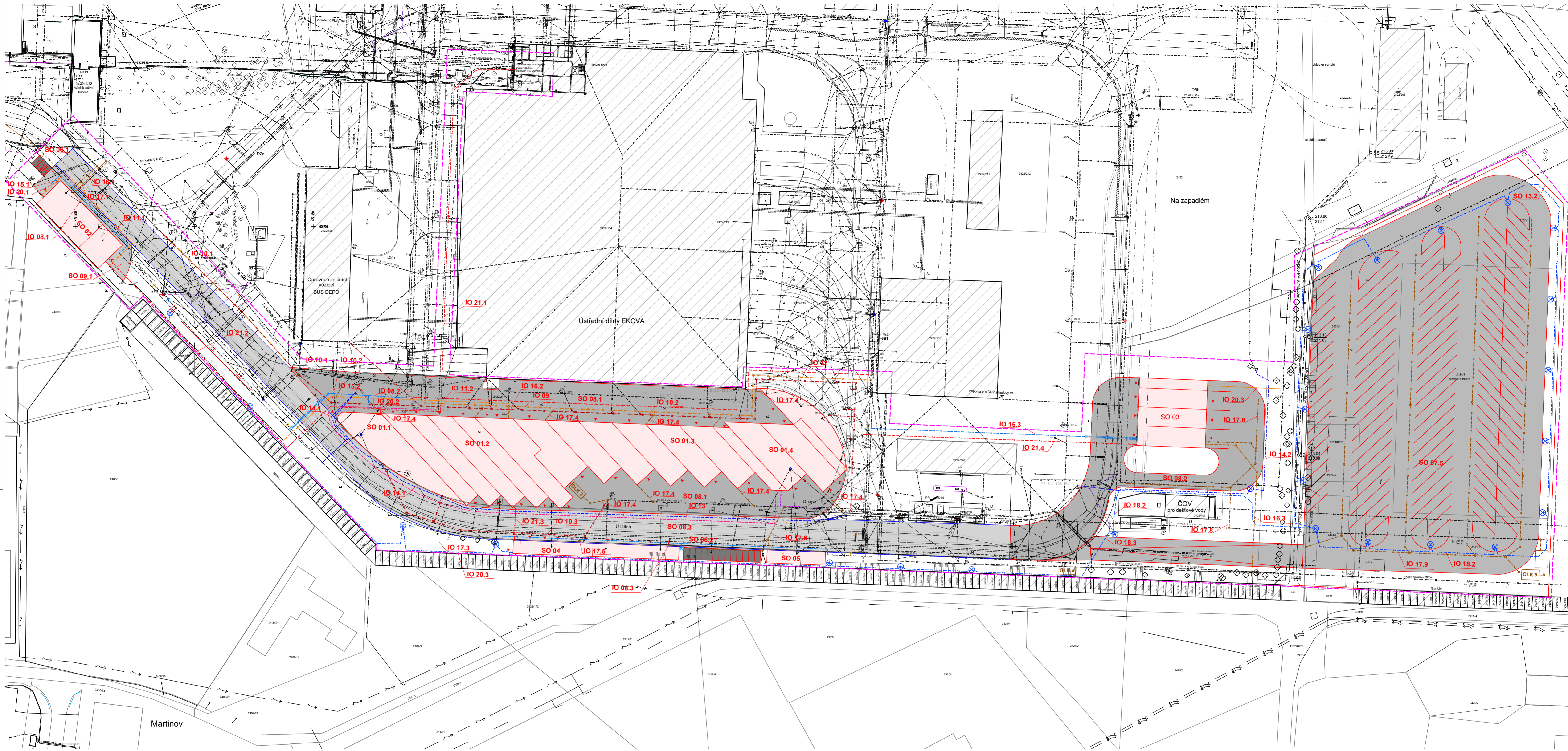
**LEGENDA OBJEKTŮ - VARIANTA 2 - DEMOLICE:**

- SO 01 OBJEKTY VOZOVNY AUTOBUSŮ**  
 - SO 01.1 OBJEKT ADMINISTRATIVY A ZÁEMÍ ÚDRŽBY  
 - SO 01.2 HALA ÚDRŽBY LEHKÉ  
 - SO 01.3 HALA ÚDRŽBY TĚŽKÉ  
 - SO 01.4 KÁROSÁRNA
- SO 02 OBJEKT ADMINISTRATIVY A ZÁEMÍ ŘIDIČŮ**
- SO 03 OBJEKT MYČKY AUTOBUSŮ**
- SO 04 OBJEKT SKLADŮ HAL ÚDRŽBY**
- SO 05 OBJEKT SKLADŮ KÁROSÁRN**
- SO 10 DEMOLICE STAVEBNÍCH OBJEKTŮ**  
 - SO 10.2 DEMOLICE OBJEKTU ZÁEMÍ SPORTOVČŮ
- SO 11 DEMOLICE ZPEVNĚNÝCH PLOCH, ÚPRAVY TERÉNU**  
 - SO 11.1 ODSTRANĚNÍ ZEMINY, TERÉNNÍ ÚPR., DEMOLICE ZPEVN. PLOCH - ASFALT, DLAŽBA (PRO STAVBU SO 02)  
 - SO 11.2 ODSTRANĚNÍ ZEMINY, TERÉNNÍ ÚPR., DEMOLICE ZPEVN. PLOCH - BETON, PANELE, DLAŽBA (PRO SO 01, SO 08.1)  
 - SO 11.3 ODSTRANĚNÍ ZEMINY, TERÉNNÍ ÚPR., DEMOLICE ZPEVNĚNÝCH PLOCH VČ. KOLEJIŠTĚ (PRO SO 03, SO 08.2)  
 - SO 11.5 ODSTRANĚNÍ ZEMINY, TERÉNNÍ ÚPR., DEMOLICE ZPEVNĚNÝCH PLOCH (PRO STAVBU SO 07.5)  
 - SO 11.6 ODSTRANĚNÍ ASFALTOVÉHO HRÁŠTĚ, TERÉNNÍ ÚPR. (PRO STAVBU SO 07.5)  
 - SO 11.7 ODSTRANĚNÍ ZPEVNĚNÝCH PLOCH - BETON, PANELE (PRO STAVBU SO 07.5)
- SO 12 KÁČENÍ ZELENĚ**  
 - SO 12.1 KÁČENÍ STROMŮ ZE STAVEB. DŮVODŮ STAVBY SO 02  
 - SO 12.4 KÁČENÍ STROMŮ ZE STAVEB. DŮVODŮ STAVBY SO 01, SO 08.1  
 - SO 12.5 KÁČENÍ STROMŮ ZE STAVEB. DŮV. -pro SO 04, SO 05, SO 06.2, SO 07.2  
 - SO 12.7 KÁČENÍ STROMŮ ZE STAVEBNÍCH DŮVODŮ STAVBY SO 07.5  
 - SO 12.8 KÁČENÍ STROMŮ ZE STAVEBNÍCH DŮVODŮ STAVBY SO 07.5
- IO 01 RUŠENÍ VODOVODNÍ ŘÁD**  
 - IO 01.1 - Ø100 mm  
 - IO 01.2 - Ø100 mm  
 - IO 01.3 - Ø100 mm
- IO 02 RUŠENÁ SPLÁŠKOVÁ KANALIZACE**  
 - IO 02 - DN 250

- IO 03 RUŠENÁ DEŠŤOVÁ KANALIZACE**  
 - IO 03.2 - DN 350 v délce 47,7 m + úsek DN 600 v délce 80,8 m  
 - IO 03.3 - KANALIZAČNÍ PŘÍPOJKA OBJEKTU OPRAVY SILNIČNÍCH VOZIDEL  
 - IO 03.4 - DN 500  
 - IO 03.5 - DN 250 - VĚTEV ODVODNĚNÍ DEŠŤE BUDOVY EKOVA  
 - IO 03.6 - DN 250 - VĚTEV ODVODNĚNÍ DEŠŤE BUDOVY EKOVA  
 - IO 03.7 - DN 250 - VĚTEV ODVODNĚNÍ DEŠŤE BUDOVY EKOVA  
 - IO 03.8 - DN 250 - VĚTEV ODVODNĚNÍ DEŠŤE BUDOVY EKOVA  
 - IO 03.9 - DN 250 - VĚTEV ODVODNĚNÍ DEŠŤE BUDOVY EKOVA  
 - IO 03.10 - DN 250 - VĚTEV ODVODNĚNÍ DEŠŤE BUDOVY EKOVA  
 - IO 03.11 - DN 250 - VĚTEV ODVODNĚNÍ DEŠŤE BUDOVY EKOVA  
 - IO 03.12 - DN 250 - VĚTEV ODVODNĚNÍ DEŠŤE BUDOVY EKOVA  
 - IO 03.13 - DN 250 - VĚTEV ODVODNĚNÍ DEŠŤE BUDOVY EKOVA  
 - IO 03.14 - DN 400 délky 54,8 m + 4x DOPOJENÍ ODVODNĚNÍ KOLEJIŠTĚ  
 - IO 03.15 - DEŠŤOVÁ KANALIZACE NEZNÁMÁ, NEZNÁMÁ DIMENZE
- IO 04 RUŠENÉ PLYNOVODNÍ POTRUBÍ**  
 - IO 04.1 - dn 110 PE  
 - IO 04.2 - dn 110 PE
- IO 05 RUŠENÉ VEDENÍ NN**  
 - IO 05 - NAPÁJECÍ KABELY NN NEZNÁMÉ
- IO 06 RUŠENÉ VEDENÍ NAPÁJECÍHO KABELU PRO CNG**  
 - Napájecí kabely pro PS CNG (2x AVKY - J 3x240+120 mm<sup>2</sup>) demontáž RIS CNG
- IO 07 RUŠENÉ AREÁLOVÉ OSVĚTLENÍ**  
 - IO 07.1 - napájecí kabely areálového osvětlení vč. stožárů s reflektory  
 - IO 07.2 - napájecí kabely areálového osvětlení vč. stožárů s reflektory

**LEGENDA - DEMOLICE**

- ZÁJMOVÉ ÚZEMÍ
- STAVEBNÍ OBJEKTY STÁVAJÍCÍ
- STAVEBNÍ OBJEKTY NAVRHOVÁNE
- KATASTR NEMOVITOSTÍ
- STROMY STÁVAJÍCÍ - ZACHOVÁVÁNE
- STROMY A SKUPINY ZELENÉ STÁVAJÍCÍ - NAVRŽENÉ KE KÁČENÍ
- STAVEBNÍ OBJEKTY ODSTRÁNOVÁNE - DEMOLICE
- ZPEVNĚNÉ PLOCHY ODSTRÁNOVÁNE - DEMOLICE



**LEGENDA OBJEKTŮ - VARIANTA 2 - NÁVRH:**

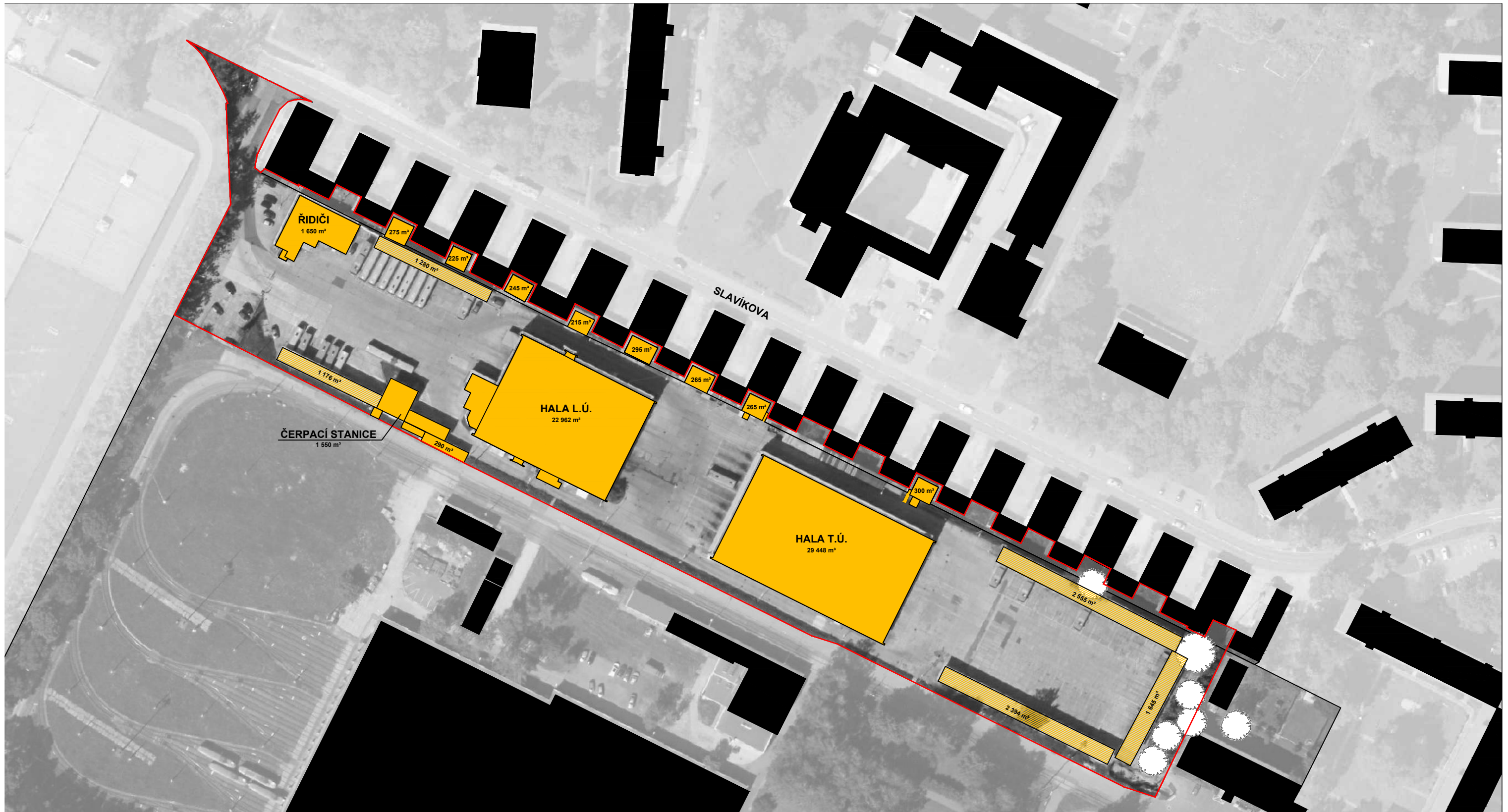
- SO 01 OBJEKTY VOZOVNY AUTOBUSŮ**
  - SO 01.1 OBJEKT ADMINISTRATIVY A ZÁZEMÍ ÚDRŽBY
  - SO 01.2 HALA ÚDRŽBY LEHKÉ
  - SO 01.3 HALA ÚDRŽBY TĚŽKÉ
  - SO 01.4 KAROSÁRNA
- SO 02 OBJEKT ADMINISTRATIVY A ZÁZEMÍ ŘIDIČŮ**
- SO 03 OBJEKT MYČKY AUTOBUSŮ**
- SO 04 OBJEKT SKLADŮ HAL ÚDRŽBY**
- SO 05 OBJEKT SKLADŮ KAROSÁRN**
- SO 06 PARKOVACÍ PLOCHY VOZIDEL INDIVIDUÁLNÍ DOPRAVY**
  - SO 06.1 PARKOVÁNÍ U OBJEKTU ADMINISTRATIVY (3P)
  - SO 06.2 PARKOVÁNÍ U OBJEKTU SKLADŮ (13P)
- SO 07 ODSTAVNÉ A PARKOVACÍ PLOCHY AUTOBUSŮ**
  - SO 07.5 PARKING AUTOBUSŮ (117 BUS)
- SO 08 ZPEVNĚNÉ PLOCHY POJÍZDĚNÉ**
  - SO 08.1 ZPEVNĚNÉ PLOCHY U HAL ÚDRŽBY
  - SO 08.2 ZPEVNĚNÉ PLOCHY U OBJEKTU MYČKY
  - SO 08.3 OPRAVA ZPEVNĚNÝCH AREÁLOVÝCH PLOCH
- SO 09 ZPEVNĚNÉ PLOCHY POCHOZÍ**
  - SO 09.1 ZPEVNĚNÉ PLOCHY CHODNÍKY U OBJEKTU SO 02
- SO 13 OPLOCENÍ A BRÁNY**
  - SO 13.2 OPLOCENÍ PLOCHY PRO ODSTAVNÉ AUTOBUSŮ STAVBY SO 07.5
- SO 14 TERÉNNÍ, SADOVÉ ÚPRAVY A PARKOVÉ ÚPRAVY, MOBILIÁR**
- IO 08 PŘELOŽKA VODOVODU**
  - IO 08.1 - Ø100 mm
  - IO 08.2 - Ø100 mm + PROTILAKY POD KOMUNIKACÍ CCA
  - IO 08.3 - Ø100 mm + 3x NADZEMNÍ HYDRANT

- IO 09 - DN 250, 6x ŠACHTICE
- IO 10 PŘELOŽKA DEŠŤOVÉ KANALIZACE**
  - IO 10.2 - DN 400 + 15 x ŠACHTICE
  - IO 10.3 - DN 400 + VČ. 4X ŠACHTA DN 1000 + 40 m PROTILAK POD KOMUN.
- IO 11 PŘELOŽKA PLYNOVODNÍHO POTRUBÍ**
  - IO 11.1 - dn110 PE
  - IO 11.2 - dn 110 PE
- IO 12 PŘELOŽKA VEDENÍ NN**
  - NÁPAJEJÍCÍ KABELY NN NEZNAMÉ
- IO 13 PŘELOŽKA VEDENÍ NÁPAJEJÍCÍCH KABELŮ PRO ČNG**
  - NÁPAJEJÍCÍ KABELY PRO PS ČNG (2x AYKY-J 3x240+120 mm<sup>2</sup>) + RIS ČNG
- IO 14 PŘELOŽKA AREÁLOVÉHO OSVĚTLENÍ**
  - IO 14.1 PŘELOŽKA AREÁLOVÉHO OSVĚTLENÍ U SO01
  - IO 14.2 PŘELOŽKA AREÁLOVÉHO OSVĚTLENÍ U SO03 + 1x reflektor
- IO 15 PŘÍPOJKA VODOVODU**
  - IO 15.1 - DN50 PE
  - IO 15.2 - DN 50 PE
  - IO 15.3 - DN 50 PE + PROTILAK POD KOMUNIKACÍ
- IO 16 PŘÍPOJKA SPĚLAŠKOVÉ KANALIZACE**
  - IO 16.1 - DN 200 + 1x ŠACHTICE + PROTILAK POD KOMUNIKACÍ
  - IO 16.2 - DN 200 + 1x ŠACHTICE
  - IO 16.3 - DN 200 + 3x ŠACHTICE (technologie předčistění odpadních vod v SO 03)
- IO 17 PŘÍPOJKA DEŠŤOVÉ KANALIZACE**

- IO 17.1 - DN 200 + 1x ŠACHTICE + PROTILAK POD KOMUNIKACÍ
- IO 17.4 - DN 200 + OLK 3 (ČIŠTĚNÍ VOD Z MONTÁŽ. JAM) + 9 PRÍMÉ NAPOJENÍ NA RAD + 10x ŠACHTICE
- IO 17.5 - DN 200 + 1x ŠacHTice (odvod deště z SO 04)
- IO 17.6 - DN 200 (ODVODNĚNÍ SO 05) + 3x ŠACHTICE + PROTILAK vč. 4 KŠ SACHT S ULIČNÍ VPUSTÍ
- IO 17.8 - DN 250+ 6 x ŠACHTICE, vč. 12 KŠ SACHT S ULIČNÍ VPUSTÍ
- IO 17.9 - DN 400 PVC délký 80m + DN 250 PVC délký 568m + OLK 5 + RETENCE 5 + 26 x ŠACHTICE DN 1000, vč. 50 ks ŠACHT S ULIČNÍ VPUSTÍ
- IO 18 NOVÉ AREÁLOVÉ ROZVODY OSVĚTLENÍ**
  - IO 18.2 AREÁLOVÉ OSVĚTLENÍ Odstavné plochy AUTOBUSŮ vč. 16 LED SVÍTEL
  - IO 18.3 AREÁLOVÉ OSVĚTLENÍ OSTATNÍ vč. 8 LED SVÍTEL
- IO 19 PŘELOŽKA TRÁČKOVÉHO VEDENÍ TROLEJBUSU A TRAMVAJÍ**
- IO 20 PŘÍPOJKA PLYNU STL**
  - IO 20.1 PŘÍPOJKA PLYNU OBJEKTU SO 02 - dn 32 PE
  - IO 20.2 PŘÍPOJKA PLYNU OBJEKTU SO 01 - dn 63 PE
  - IO 20.3 PŘÍPOJKA PLYNU OBJEKTU SO 03 - dn 32 PE
- IO 21 PŘÍPOJKA NN**
  - IO 21.1 PŘÍPOJKA NN OBJEKTU SO 01 (2 x AYKY 3 x 240 + 120 mm<sup>2</sup>) + SR 2
  - IO 21.2 PŘÍPOJKA NN OBJEKTU SO 02 (1 x CYKY 4x 25 mm<sup>2</sup>)
  - IO 21.3 PŘÍPOJKA NN OBJEKTU SO 04 + SO 05 (1 x CYKY 4x 25 mm<sup>2</sup>)
  - IO 21.4 PŘÍPOJKA NN OBJEKTU SO 03 (1 x CYKY 4x 25 mm<sup>2</sup> / alter. 4 x 35mm<sup>2</sup>)

**LEGENDA - NÁVRH**

- ZÁJMĚVÉ ÚZEMÍ
- STAVEBNÍ OBJEKTY STÁVAJÍCÍ
- STAVEBNÍ OBJEKTY NAVRHOVÁNÉ
- ZPEVNĚNÉ PLOCHY STÁVAJÍCÍ NAVRŽENÉ K OPRAVĚ V RÁMCI STAVBY
- ZPEVNĚNÉ PLOCHY NAVRHOVÁNÉ Odstavné plochy parkovišť, nové komunikace
- ZPEVNĚNÉ PLOCHY NAVRHOVÁNÉ POCHOZÍ - CHODNÍKY
- OPLOCENÍ
- KATASTR NEMOVITOSTÍ
- STROMY STÁVAJÍCÍ - ZACHOVÁVÁNE



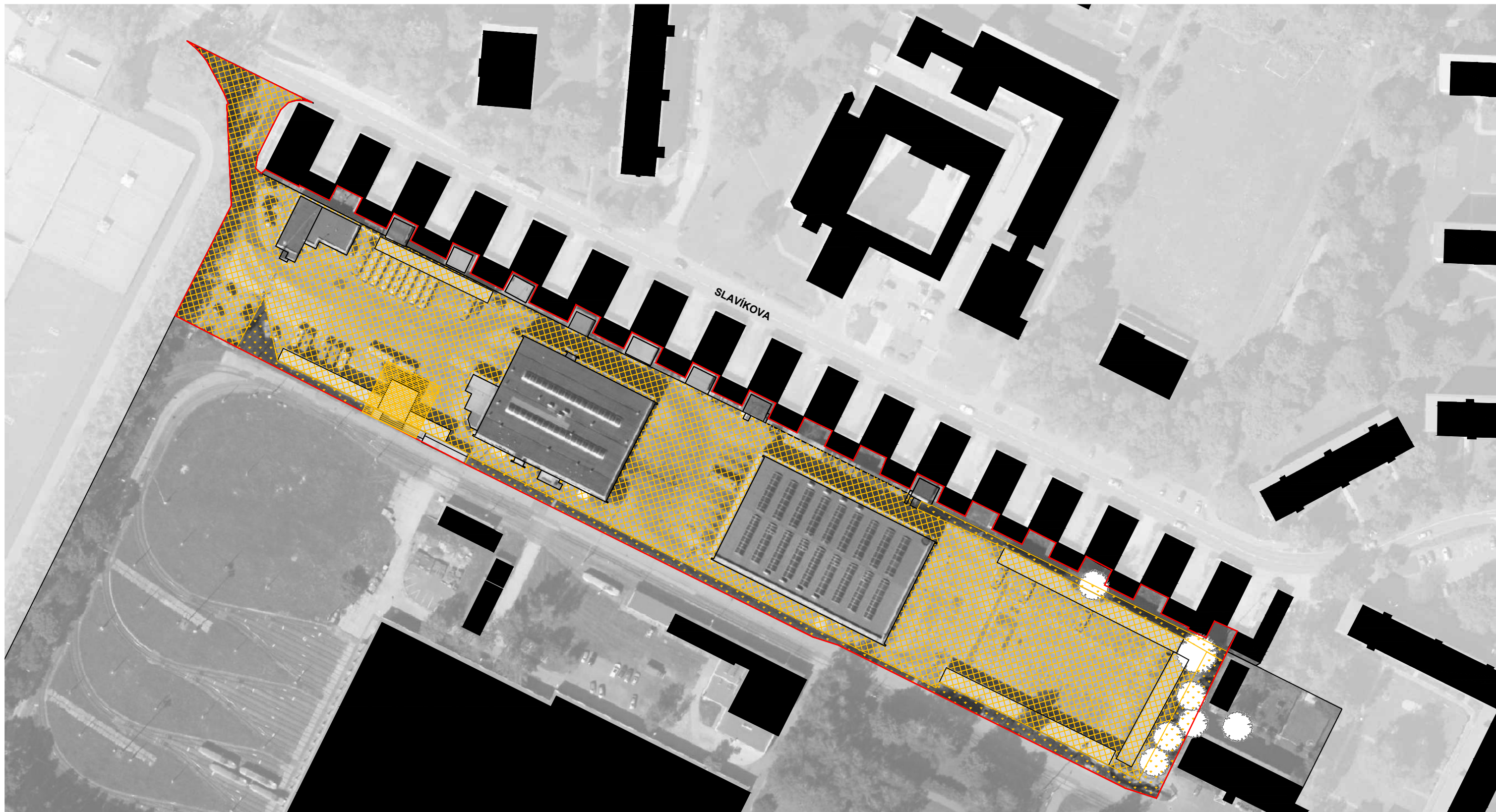
**LEGENDA**

- STÁVAJÍCÍ OBJEKTY
- STROM STÁVAJÍCÍ
- ŘEŠENÁ PLOCHA AUTOBUSŮ V RÁMCI CELÉ VOZOVNY

**LEGENDA BOURÁNÍ**

- BOURÁNÍ BUDOV
- BOURÁNÍ PŘÍSTŘEŠKŮ PRO AUTOBUSY OCELOVÁ KONSTRUKCE

©PROJEKTSTUDIO, tým autorů návrhu. Tento výkres požívá ochrany dle zákona č. 121/2000 Sb. (autorský zák.).



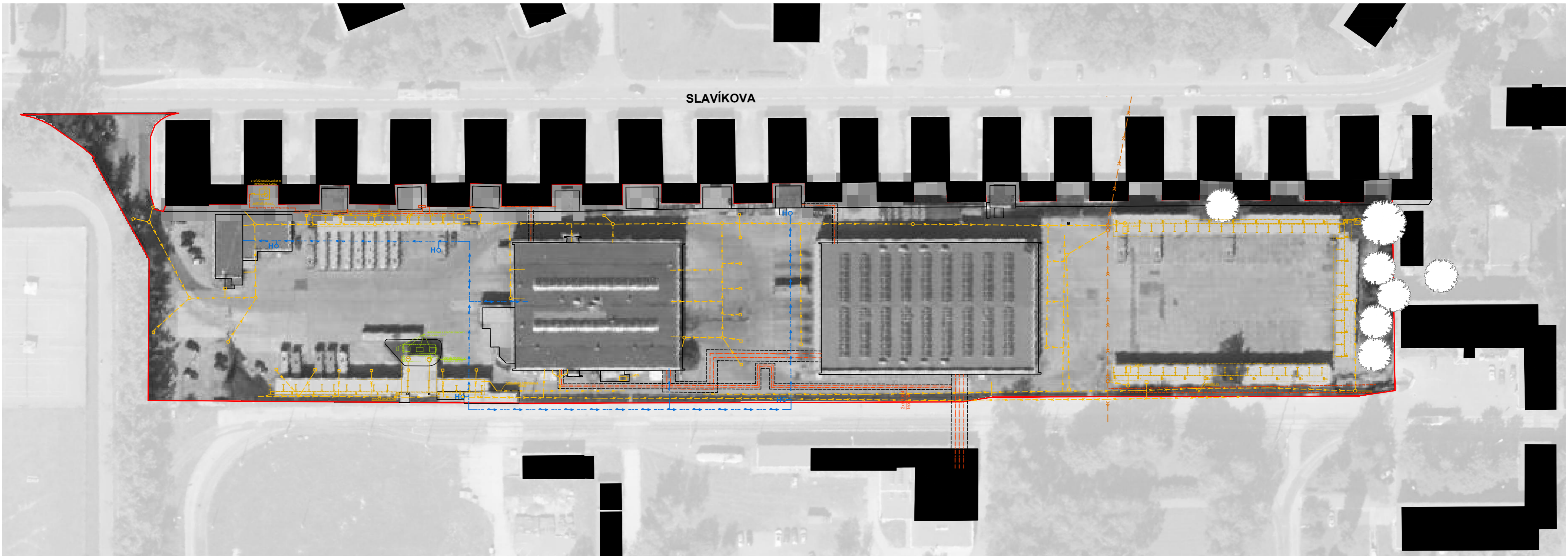
### LEGENDA

- STÁVAJÍCÍ OBJEKTY
- STROM STÁVAJÍCÍ
- ŘEŠENÁ PLOCHA AUTOBUSŮ  
V RÁMCI CELÉ VOZOVNY

### LEGENDA BOURÁNÍ

- BOURÁNÍ BETONOVÝCH PANELŮ 14 434 m<sup>2</sup>
- REVITALIZACE TRAVNATÝCH PLOCH 1 670 m<sup>2</sup>
- DEKONTAMINACE ZEMINY  
ZEMINA KONTAMINOVÁNA NAFTOU 1 885 m<sup>3</sup>

©PROJEKTSTUDIO, tým autorů návrhu. Tento výkres požívá ochrany dle zákona č. 121/2000 Sb. (autorský zák.).



SLAVÍKOVA

**LEGENDA SÍTÍ**

- KANALIZACE
- VODOVOD
- HYDRANT
- ELEKTRINA
- OSVĚTLENÍ
- OSVĚTLENÍ PRÍSŘEŠKŮ

- SLOUP OSVĚTLENÍ
- ZÁSUVKY V PŘÍSTŘEŠCÍCH
- PŘÍSTŘEŠKY
- ULOŽENÍ NAFTY
- TEPLOVOD

**LEGENDA**

- STÁVAJÍCÍ OBJEKTY
- STROM STÁVAJÍCÍ
- ŘEŠENÁ PLOCHA AUTOBUSŮ V RÁMCI CELÉ VOZOVNY

©PROJEKTSTUDIO , tým autorů návrhu. Tento výkres používá ochrany dle zákona č. 121/2000 Sb. (autorský zák.).