

Evidenční list změny stavby

Název a evidenční číslo stavby:

Regenerace bytového fondu Mírová osada- IV. Etapa, ulice Zapletalova

Název stavebního objektu/provozního souboru (SO/PS):

Regenerace bytového fondu Mírová osada- IV. Etapa - Zateplení obálky budovy - vícepráce / méněpráce

Číslo SO:02

Číslo změny stavby:

09

Smluvní strany smlouvy o dílo na realizaci výše uvedené stavby, uzavřené dne 8.9.2021, číslo smlouvy objednatele INV/0136/21, číslo smlouvy zhotovitele: 2021_061

Objednavatel: Statutární město Ostrava, Prokešovo náměstí 1803/8, 729 30 Ostrava, IČO: 00845451

Zhotovitel: KP REVITAL s.r.o. , se sídlem Pod Lesikem 556/23, Ostrava-Stará Bělá 72400, IČO: 02632195

Gen.projektant (autorský dohled):

Technický dozor stavebníka (TDS): Ing. Štěpán Šňupárek, se sídlem 30. dubna 2034/14, 702 00 Ostrava, IČO: 72978325

Přílohy:

1) Změnový rozpočet - vícepráce a méněpráce

Počet paré:

Příjemce :

3 x Objednatel

1 x TDS

1 x Zhotovitel

1 x Projektant (autorský dozor)

Popis a zdůvodnění změny:

Popis vícepráci:

1. Sklepní dveře - vchod 8 a 14
2. Statické zajištění balkonu - vchod 12,14,16

Oduvodnění změny:

1. V průběhu realizace díla, bylo po dohodě s investorem rozhodnuto, že sklepní dveře vchodu 8 a 14, které jsou dle PD navrženy jako hliníkové budou nahrazeny plastovými.
2. Během realizace díla bylo, po odstranění původního zateplení a nášlapné vrstvy balkonových desek vchodu 12,14 a 16 zjištěno, že balkonové desky jsou značně degradovány a poškozeny. Na základě této skutečnosti byl na stavbu pozván statik a dle navrženého postupu bylo provedeno statické zajištění balkonových desek.

Popis méněpráci:

1. Sklepní dveře - vchod 8 a 14
2. Odpočet marmolitu - vchod 2 a 4

Oduvodnění změny:

1. Po dohodě s investorem budou sklepní dveře plastové. Původní položky jsou předmětem tohoto změnového listu.
2. Během realizace díla bylo zjištěno, že původní rozpočet obsahuje chybnou položku týkající se stavebních úprav soklové části vchodů 2 a 4. Vzhledem k tomu, že soklová část výše uvedených vchodů bylo opravena již v minulosti, jsou chybné položky předmětem tohoto změnového listu.

Vyjádření projektanta:

Změny byly konzultovány s projektem stavby v rámci autorského dozoru. Navržené ceny odpovídají požadovaným pracem a jsou sníženy proti cenám URS.

Údaje v Kč bez DPH:

Cena navrhovaných Méněprací řešeného ZL	Procentuální podíl Méněprací ZL k celkové ceně stavby	Cena navrhovaných Víceprací řešeného ZL	Procentuální podíl Víceprací ZL k celkové ceně stavby	Cena Méněprací a Víceprací řešeného ZL
103 069,12	0,48%	169 327,33	0,79%	66 258,21

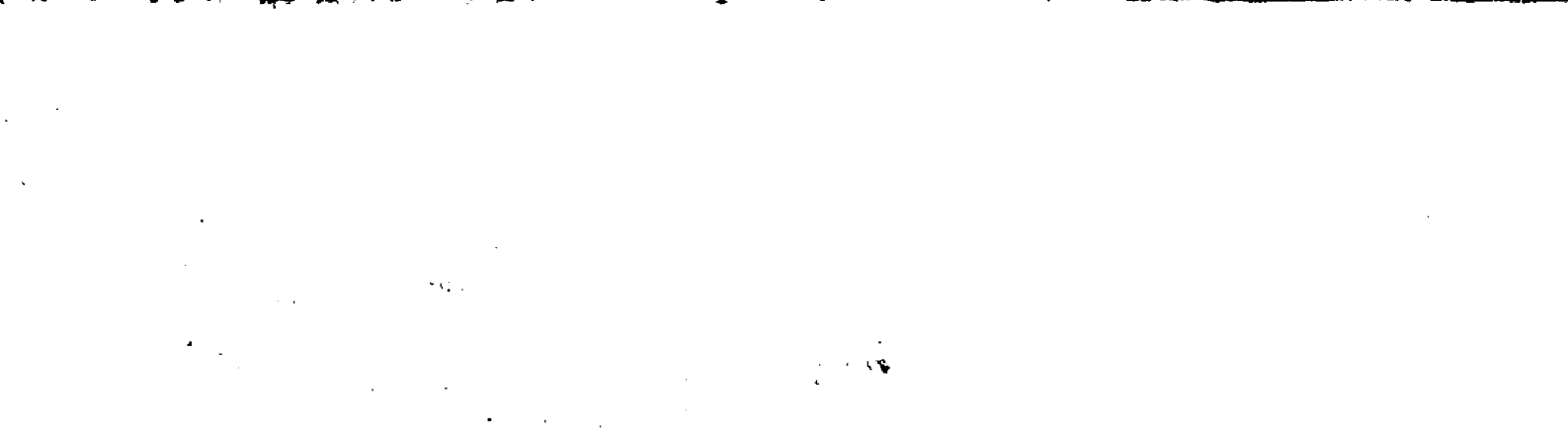
Vyjádření - souhlas se změnou:

Projektant (autorský dohled):	souhlasím / nesouhlasím	jméno	Pavel Klus / Ing. Marcel Chobot	datum	podpis
TDS:	souhlasím / nesouhlasím	jméno	Ing. Štěpán Šňupárek	datum	podpis
Zhotovitel:	souhlasím / nesouhlasím	jméno	KP REVITAL s.r.o., Jiří Dyba	datum	podpis
Objednatel:	souhlasím / nesouhlasím	jméno	Ing. Leona Bijotová	datum	podpis

Tento Evidenční list změny stavby je podkladem pro uzavření dodatku ke smlouvě o dílo. Nedílnou součástí Evidenčního listu změny stavby je "Přehled dokladů" ve kterém jsou uvedeny všechny písemnosti a přílohy, které zdůvodňují oprávněnost změnového listu, včetně "Rozpis ocenění změn položek".

Změna stavby (ZBV) - krycí list

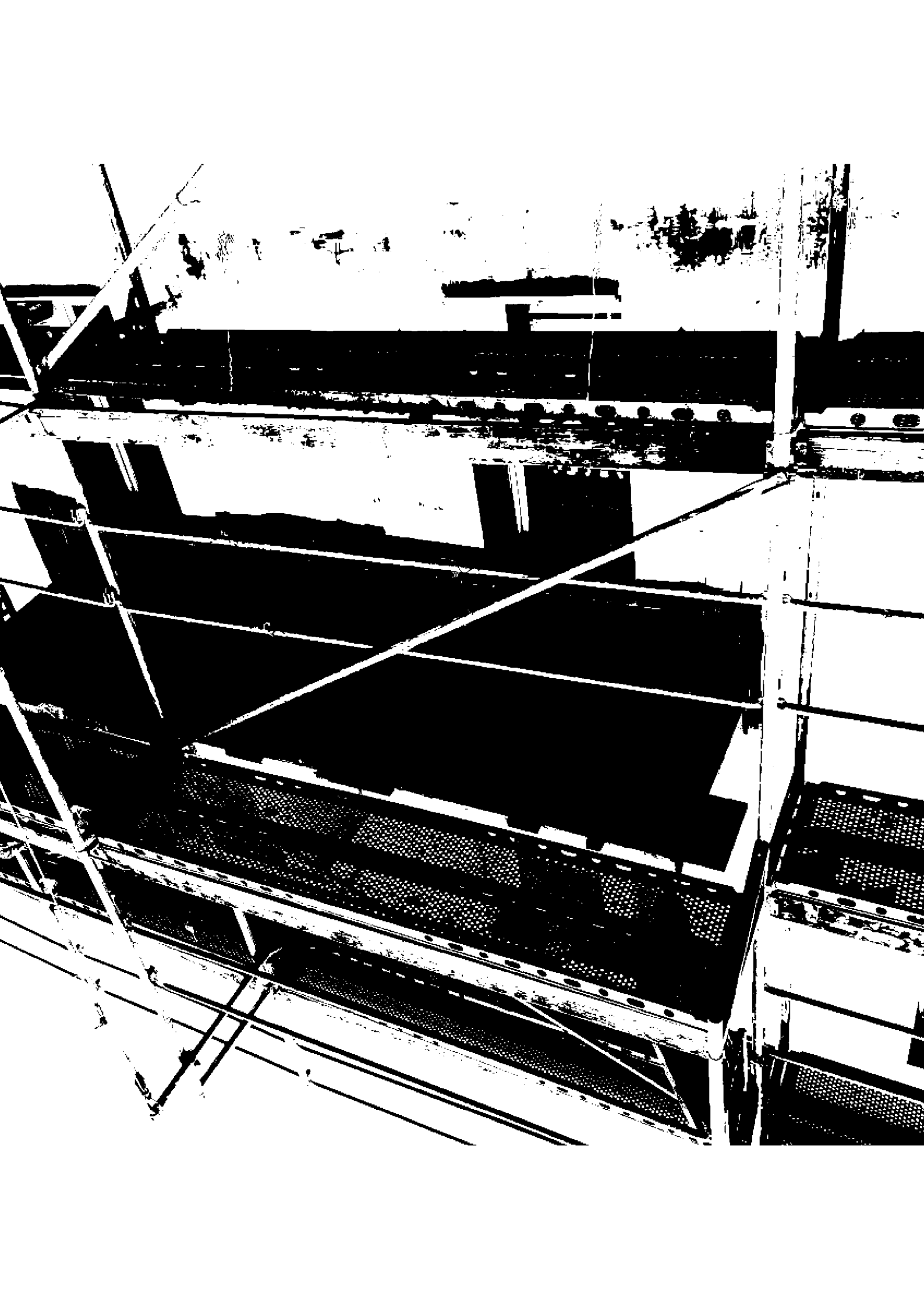
Číslo paré:

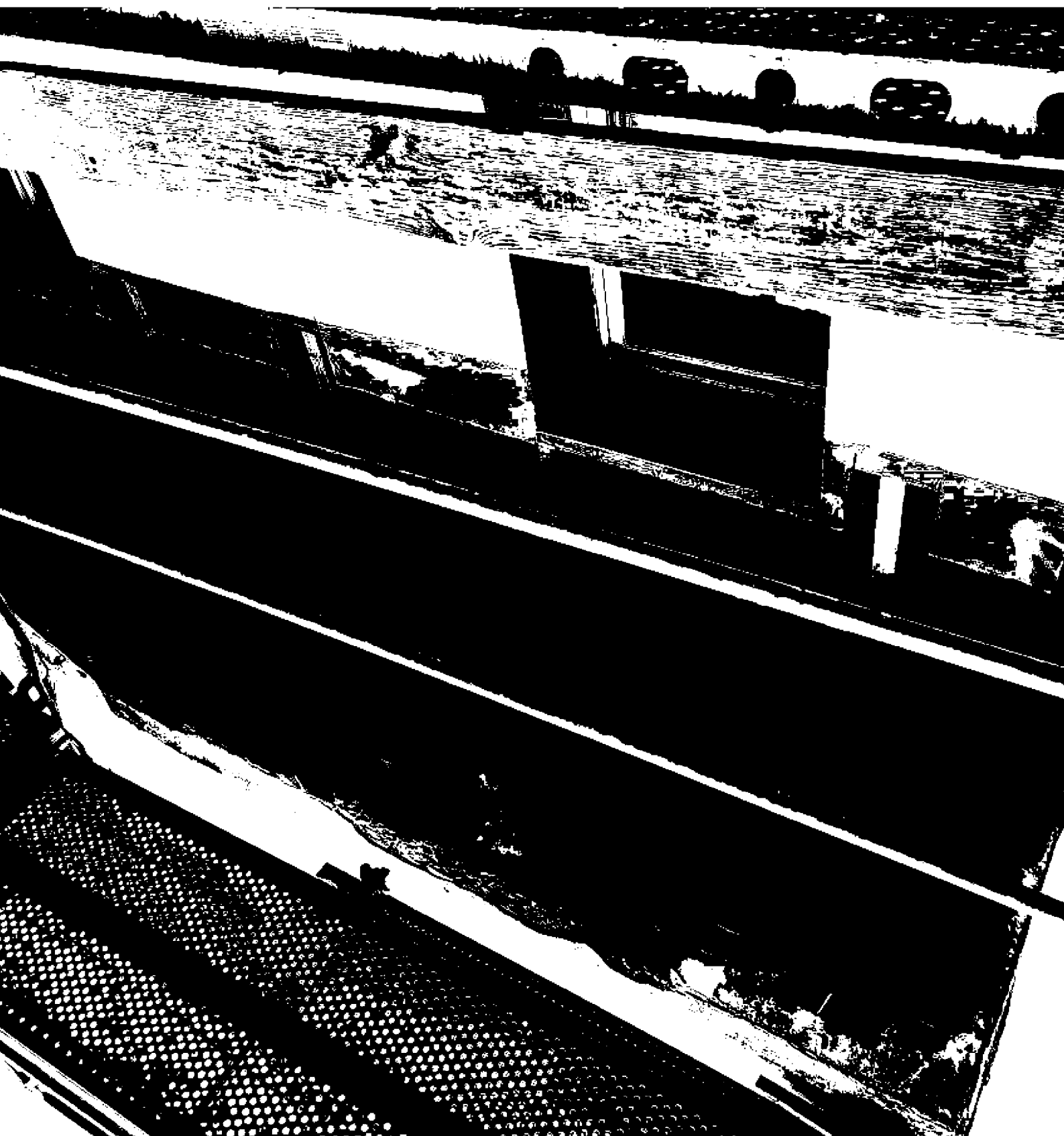












REKAPITULACE STAVBY

Kód: 2021_061_D2

Stavba: Regenerace bytového fondu Mírová osada - ulice Zapletalova - dodatek č. 02

KSO: CC-CZ:
Místo: Datum: 03.02.2021

Zadavatel: IČ:
DIČ:

Zhotovitel: IČ:
DIČ:

Projektant: IČ:
DIČ:

Zpracovatel: IČ:
DIČ:

Poznámka:

Cena bez DPH **66 258,21**

DPH základní	Sazba daně	Základ daně	Výše daně
snížená	21,00%	0,00	0,00
	15,00%	66 258,21	9 938,73

Cena s DPH	v	CZK	76 196,94
-------------------	----------	------------	------------------

Projektant **Zpracovatel**

Datum a podpis: Razítko Datum a podpis: Razítko

Objednavatel **Zhotovitel**

Datum a podpis: Razítko Datum a podpis: Razítko

REKAPITULACE OBJEKTŮ STAVBY A SOUPISŮ PRACÍ

Kód: 2021_061_D2

Stavba: Regenerace bytového fondu Mírová osada - ulice Zapletalova - dodatek č. 02

Místo: Datum: 03.02.2021

Zadavatel: Projektant:

Zhotovitel: Zpracovatel:

Kód	Popis	Cena bez DPH [CZK]	Cena s DPH [CZK]
-----	-------	--------------------	------------------

Náklady z rozpočtů		66 258,21	76 196,94
ZL_09	Změnový list č. 9 - zateplení obálky budovy	66 258,21	76 196,94
01	Vícepráce	169 327,33	194 726,43
04	1097/8	16 889,00	19 422,35
06	258/12	45 183,11	51 960,58
07	257/14	62 072,11	71 382,93
08	256/16	45 183,11	51 960,58
02	Méněpráce	-103 069,12	-118 529,49
01	1022/2	-33 534,56	-38 564,74
02	1023/4	-33 534,56	-38 564,74
04	1097/8	-18 000,00	-20 700,00
07	257/14	-18 000,00	-20 700,00

SOUPIS PRACÍ

Stavba:

Regenerace bytového fondu Mírová osada - ulice Zapletalova - dodatek č. 02

Objekt:

ZL_09 - Změnový list č. 9 - zateplení obálky budovy

Soupis:

01 - Vícepráce

Úroveň 3:

04 - 1097/8

Místo:

Statutární město Ostrava - obvod Slezská Ostrava

Zadavatel:

Zhotovitel:

KP REVITAL s.r.o.

Datum:

03.02.2021

Projektant:

Zpracovatel:

PČ	Typ	Kód	Popis	MJ	Množství	J.cena [CZK]	Cena celkem [CZK]	Cenová soustava
----	-----	-----	-------	----	----------	--------------	-------------------	-----------------

Náklady soupisu celkem

16 889,00

1	M	6114051_R01	Dveře vchodové sklepní, plastové, dle výběru investora	kus	1,000	16 889,00	16 889,00	Indiv.
---	---	-------------	--	-----	-------	-----------	-----------	--------

SOUPIS PRACÍ

Stavba:

Regenerace bytového fondu Mírová osada - ulice Zapletalova - dodatek č. 02

Objekt:

ZL_09 - Změnový list č. 9 - zateplení obálky budovy

Soupis:

01 - Vícepráce

Úroveň 3:

06 - 258/12

Místo:

Datum: 03.02.2021

Zadavatel:

Statutární město Ostrava - obvod Slezská Ostrava

Projektant:

Zhotovitel:

KP REVITAL s.r.o.

Zpracovatel:

PČ	Typ	Kód	Popis	MJ	Množství	J.cena [CZK]	Cena celkem [CZK]	Cenová soustava
----	-----	-----	-------	----	----------	--------------	-------------------	-----------------

Náklady soupisu celkem

45 183,11

D	HSV	Práce a dodávky HSV	28 519,83					
D	9	Ostatní konstrukce a práce, bourání	28 519,83					
1	M	63151527	deska tepelně izolační minerální kontaktních fasád podélné vlákno $\lambda=0,036$ tl 100mm	m2	5,313	300,28	1 595,39	CS ÚRS 2021 02 = 385,00 Kč -22,01%
	vv		"dopočet izolace na pohled balkonu, celková tl. bude 160mm"					
	vv		"v rozpočtu SOD bylo uvažováno s tl. 60mm, tady dopočet 100mm"					
	vv		4,60*1,10		5,060			
	vv		Součet		5,060			
	vv		5,06*1,05 'Přepočtené koeficientem množství		5,313			
2	K	985112112	Odsekání degradovaného betonu stěn tl přes 10 do 30 mm	m2	0,680	321,34	218,51	CS ÚRS 2021 02 = 412,00 Kč -22,01%
	vv		"REPROFILACE 1. KROK - odstranění degradovaného betonu - čelo balkonu"					
	vv		(4,60+1,10*2)*0,10		0,680			
	vv		Součet		0,680			
3	K	985112132	Odsekání degradovaného betonu rubu kleneb a podlah tl přes 10 do 30 mm	m2	5,060	311,20	1 574,67	CS ÚRS 2021 02 = 399,00 Kč -22,01%
	vv		"REPROFILACE 1. KROK - odstranění degradovaného betonu - podlaha balkonu"					
	vv		4,60*1,10		5,060			
	vv		Součet		5,060			
4	K	985112193	Příplatek k odsekání degradovaného betonu za plochu do 10 m2 jednotlivě	m2	5,740	33,46	192,06	CS ÚRS 2021 02 = 42,90 Kč -22,01%
	vv		"REPROFILACE 1. KROK - odstranění degradovaného betonu"					
	vv		"podlaha balkonu" 4,60*1,10		5,060			
	vv		"čelo balkonu" (4,60+1,10*2)*0,10		0,680			
	vv		Součet		5,740			
5	K	985131111	Očištění ploch stěn, rubu kleneb a podlah tlakovou vodou	m2	5,740	102,17	586,46	CS ÚRS 2021 02 = 131,00 Kč -22,01%
	vv		"REPROFILACE 2. KROK - očištění povrchu + výztuže"					
	vv		"podlaha balkonu" 4,60*1,10		5,060			
	vv		"čelo balkonu" (4,60+1,10*2)*0,10		0,680			
	vv		Součet		5,740			
6	K	985131311	Ruční dočištění ploch stěn, rubu kleneb a podlah ocelových kartáči	m2	5,740	134,93	774,50	CS ÚRS 2021 02 = 173,00 Kč -22,01%
	vv		"REPROFILACE 2. KROK - očištění povrchu + výztuže"					
	vv		"podlaha balkonu" 4,60*1,10		5,060			
	vv		"čelo balkonu" (4,60+1,10*2)*0,10		0,680			
	vv		Součet		5,740			
7	K	985139112	Příplatek k očištění ploch za plochu do 10 m2 jednotlivě	m2	5,740	21,21	121,75	CS ÚRS 2021 02 = 27,20 Kč -22,01%
	vv		"REPROFILACE 2. KROK - očištění povrchu + výztuže"					
	vv		"podlaha balkonu" 4,60*1,10		5,060			
	vv		"čelo balkonu" (4,60+1,10*2)*0,10		0,680			
	vv		Součet		5,740			
8	K	985321111	Ochranný nátěr výztuže na cementové bázi stěn, líce kleneb a podhledů 1 vrstva tl 1 mm	m2	0,680	185,63	126,23	CS ÚRS 2021 02 = 238,00 Kč -22,01%
	vv		"REPROFILACE 3. KROK - ochranný nátěr výztuže"					
	vv		"čelo balkonu" (4,60+1,10*2)*0,10		0,680			
	vv		Součet		0,680			
9	K	985321112	Ochranný nátěr výztuže na cementové bázi rubu kleneb a podlah 1 vrstva tl 1 mm	m2	5,060	173,93	880,09	CS ÚRS 2021 02 = 223,00 Kč -22,01%
	vv		"REPROFILACE 3. KROK - ochranný nátěr výztuže"					
	vv		"podlaha balkonu" 4,60*1,10		5,060			
	vv		Součet		5,060			
10	K	985321912	Příplatek k cenám ochranného nátěru výztuže za plochu do 10 m2 jednotlivě	m2	5,740	13,49	77,43	CS ÚRS 2021 02 = 17,30 Kč -22,01%
	vv		"REPROFILACE 3. KROK - ochranný nátěr výztuže"					
	vv		"čelo balkonu" (4,60+1,10*2)*0,10		0,680			
	vv		"podlaha balkonu" 4,60*1,10		5,060			
	vv		Součet		5,740			
11	K	985323111	Spojovací můstek reprofilovaného betonu na cementové bázi tl 1 mm	m2	5,740	276,10	1 584,81	CS ÚRS 2021 02 = 354,00 Kč -22,01%
	vv		"REPROFILACE 4. KROK - adhezívní můstek"					
	vv		"podlaha balkonu" 4,60*1,10		5,060			
	vv		"čelo balkonu" (4,60+1,10*2)*0,10		0,680			
	vv		Součet		5,740			

PČ	Typ	Kód	Popis	MJ	Množství	J.cena [CZK]	Cena celkem [CZK]	Cenová soustava
12	K	985323912	Příplatek k cenám spojovacího můstku za plochu do 10 m2 jednotlivě	m2	5,740	21,99	126,22	CS ÚRS 2021 02 = 28,20 Kč -22,01%
	VV		"REPROFILACE 4. KROK - adhézní můstek"					
	VV		"podlaha balkonu" 4,60*1,10		5,060			
	VV		"čelo balkonu" (4,60+1,10*2)*0,10		0,680			
	VV		Součet		5,740			
13	K	985311111	Reprofilace stěn cementovou sanační maltou tl do 10 mm	m2	0,680	705,07	479,45	CS ÚRS 2021 02 = 904,00 Kč -22,01%
	VV		"REPROFILACE 5. KROK - hrubá reprofilace - čelo balkonu"					
	VV		(4,60+1,10*2)*0,10		0,680			
	VV		Součet		0,680			
14	K	985311311	Reprofilace rubu kleneb a podlah cementovou sanační maltou tl 10 mm	m2	5,060	873,54	4 420,11	CS ÚRS 2021 02 = 1120,00 Kč -22,01%
	VV		"REPROFILACE 5. KROK - hrubá reprofilace - podlaha balkonu"					
	VV		4,60*1,10		5,060			
	VV		Součet		5,060			
15	K	985311912	Příplatek při reprofilaci sanační maltou za plochu do 10 m2 jednotlivě	m2	5,740	98,27	564,07	CS ÚRS 2021 02 = 126,00 Kč -22,01%
	VV		"REPROFILACE 5. KROK - hrubá reprofilace"					
	VV		"podlaha balkonu" 4,60*1,10		5,060			
	VV		"čelo balkonu" (4,60+1,10*2)*0,10		0,680			
	VV		Součet		5,740			
16	K	985312114	Stěrka k vyrovnání betonových ploch stěn tl do 5 mm	m2	0,680	423,51	287,99	CS ÚRS 2021 02 = 543,00 Kč -22,01%
	VV		"REPROFILACE 6. KROK - jemná reprofilace - čelo balkonu"					
	VV		(4,60+1,10*2)*0,10		0,680			
	VV		Součet		0,680			
17	K	985312134	Stěrka k vyrovnání betonových ploch rubu kleneb a podlah tl do 5 mm	m2	5,060	401,67	2 032,45	CS ÚRS 2021 02 = 515,00 Kč -22,01%
	VV		"REPROFILACE 6. KROK - jemná reprofilace - podlaha balkonu"					
	VV		4,60*1,10		5,060			
	VV		Součet		5,060			
18	K	985312192	Příplatek ke stěrce pro vyrovnání betonových ploch za plochu do 10 m2 jednotlivě	m2	5,740	16,46	94,48	CS ÚRS 2021 02 = 21,10 Kč -22,01%
	VV		"REPROFILACE 6. KROK - jemná reprofilace"					
	VV		"podlaha balkonu" 4,60*1,10		5,060			
	VV		"čelo balkonu" (4,60+1,10*2)*0,10		0,680			
	VV		Součet		5,740			
19	K	985324111	Impregnační nátěr betonu dvojnásobný (OS-A)	m2	5,740	255,04	1 463,93	CS ÚRS 2021 02 = 327,00 Kč -22,01%
	VV		"REPROFILACE 7. KROK - uzavírací nátěr"					
	VV		"podlaha balkonu" 4,60*1,10		5,060			
	VV		"čelo balkonu" (4,60+1,10*2)*0,10		0,680			
	VV		Součet		5,740			
20	K	985324912	Příplatek k cenám ochranných nátěrů betonu za plochu do 10 m2 jednotlivě	m2	5,740	18,80	107,91	CS ÚRS 2021 02 = 24,10 Kč -22,01%
	VV		"REPROFILACE 7. KROK - uzavírací nátěr"					
	VV		"podlaha balkonu" 4,60*1,10		5,060			
	VV		"čelo balkonu" (4,60+1,10*2)*0,10		0,680			
	VV		Součet		5,740			
21	K	985331213	Dodatečné vlepování betonářské výztuže D 12 mm do chemické malty včetně vyvrtání otvoru	m	7,560	1 247,91	9 434,20	CS ÚRS 2021 02 = 1600,00 Kč -22,01%
	VV		"vrtání do betonu 2 ks jeden prvek - délka 300mm" (7*2)*0,30		4,200			
	VV		"vrtání do zdvia 4 ks jeden prvek - délka 120mm" (7*4)*0,12		3,360			
	VV		Součet		7,560			
22	M	54879436	šroub kotevní Pz pro chemickou kotvu M12x300mm	kus	14,000	57,33	802,62	CS ÚRS 2021 02 = 73,50 Kč -22,01%
	VV		"dle statického návrhu" (7*2)		14,000			
	VV		Součet		14,000			
23	M	54879433	šroub kotevní Pz pro chemickou kotvu M12x160mm	kus	28,000	31,35	877,80	CS ÚRS 2021 02 = 40,20 Kč -22,01%
	VV		"dle statického návrhu" (7*4)		28,000			
	VV		Součet		28,000			
24	M	31120006	podložka DIN 125-A ZB D 12mm	100 kus	0,420	65,67	27,58	CS ÚRS 2021 02 = 84,20 Kč -22,01%
	VV		14+28		42,000			
	VV		42*0,01 'Přepočtené koeficientem množství		0,420			
25	M	31111006	matice přesná šestihranná Pz DIN 934-8 M12	100 kus	0,420	164,57	69,12	CS ÚRS 2021 02 = 211,00 Kč -22,01%
	VV		14+28		42,000			
	VV		42*0,01 'Přepočtené koeficientem množství		0,420			
D	PSV		Práce a dodávky PSV				16 663,28	
D	767		Konstrukce zámečnické				16 663,28	
26	K	767995111	Montáž atypických zámečnických konstrukcí hm do 5 kg	kg	116,550	110,00	12 820,50	SOD
	VV		"balkonové konzoly"					
	VV		"12" 11,10*1,50*7		116,550			
	VV		Součet		116,550			
27	M	13010714	ocel profilová jakost S235JR (11 375) průřez I 120	t	0,117	28 545,89	3 339,87	CS ÚRS 2021 02 = 36600,00 Kč -22,01%
	VV		"balkonové konzoly"					
	VV		"12" 11,10*1,50*7		116,550			
	VV		Součet		116,550			
	VV		116,55*0,001 'Přepočtené koeficientem množství		0,117			
28	M	13010316	tyč ocelová plochá jakost S235JR (11 375) 150x10mm	t	0,016	31 431,68	502,91	CS ÚRS 2021 02 = 40300,00 Kč -22,01%
	VV		"balkonové konzoly"					
	VV		"12" 11,10*0,20*7		15,540			

PČ	Typ	Kód	Popis	MJ	Množství	J.cena [CZK]	Cena celkem [CZK]	Cenová soustava
VV			Součet		15,540			
VV			15,54*0,001 'Přepočtené koeficientem množství		0,016			

SOUPIS PRACÍ

Stavba:

Regenerace bytového fondu Mírová osada - ulice Zapletalova - dodatek č. 02

Objekt:

ZL_09 - Změnový list č. 9 - zateplení obálky budovy

Soupis:

01 - Vícepráce

Úroveň 3:

07 - 257/14

Místo:

Datum: 03.02.2021

Zadavatel:

Statutární město Ostrava - obvod Slezská Ostrava

Projektant:

Zhotovitel:

KP REVITAL s.r.o.

Zpracovatel:

PČ	Typ	Kód	Popis	MJ	Množství	J.cena [CZK]	Cena celkem [CZK]	Cenová soustava
----	-----	-----	-------	----	----------	--------------	-------------------	-----------------

Náklady soupisu celkem

62 072,11

D	HSV	Práce a dodávky HSV	28 519,83					
D	9	Ostatní konstrukce a práce, bourání	28 519,83					
1	M	63151527	deska tepelně izolační minerální kontaktních fasád podélné vlákno $\lambda=0,036$ tl 100mm	m2	5,313	300,28	1 595,39	CS ÚRS 2021 02 = 385,00 Kč -22,01%
		vv	"dopočet izolace na pohled balkonu, celková tl. bude 160mm"					
		vv	"v rozpočtu SOD bylo uvažováno s tl. 60mm, tady dopočet 100mm"					
		vv	4,60*1,10		5,060			
		vv	Součet		5,060			
		vv	5,06*1,05 'Přepočtené koeficientem množství		5,313			
2	K	985112112	Odsekání degradovaného betonu stěn tl přes 10 do 30 mm	m2	0,680	321,34	218,51	CS ÚRS 2021 02 = 412,00 Kč -22,01%
		vv	"REPROFILACE 1. KROK - odstranění degradovaného betonu - čelo balkonu"					
		vv	(4,60+1,10*2)*0,10		0,680			
		vv	Součet		0,680			
3	K	985112132	Odsekání degradovaného betonu rubu kleneb a podlah tl přes 10 do 30 mm	m2	5,060	311,20	1 574,67	CS ÚRS 2021 02 = 399,00 Kč -22,01%
		vv	"REPROFILACE 1. KROK - odstranění degradovaného betonu - podlaha balkonu"					
		vv	4,60*1,10		5,060			
		vv	Součet		5,060			
4	K	985112193	Příplatek k odsekání degradovaného betonu za plochu do 10 m2 jednotlivě	m2	5,740	33,46	192,06	CS ÚRS 2021 02 = 42,90 Kč -22,01%
		vv	"REPROFILACE 1. KROK - odstranění degradovaného betonu"					
		vv	"podlaha balkonu" 4,60*1,10		5,060			
		vv	"čelo balkonu" (4,60+1,10*2)*0,10		0,680			
		vv	Součet		5,740			
5	K	985131111	Očištění ploch stěn, rubu kleneb a podlah tlakovou vodou	m2	5,740	102,17	586,46	CS ÚRS 2021 02 = 131,00 Kč -22,01%
		vv	"REPROFILACE 2. KROK - očištění povrchu + výztuže"					
		vv	"podlaha balkonu" 4,60*1,10		5,060			
		vv	"čelo balkonu" (4,60+1,10*2)*0,10		0,680			
		vv	Součet		5,740			
6	K	985131311	Ruční dočištění ploch stěn, rubu kleneb a podlah ocelových kartáči	m2	5,740	134,93	774,50	CS ÚRS 2021 02 = 173,00 Kč -22,01%
		vv	"REPROFILACE 2. KROK - očištění povrchu + výztuže"					
		vv	"podlaha balkonu" 4,60*1,10		5,060			
		vv	"čelo balkonu" (4,60+1,10*2)*0,10		0,680			
		vv	Součet		5,740			
7	K	985139112	Příplatek k očištění ploch za plochu do 10 m2 jednotlivě	m2	5,740	21,21	121,75	CS ÚRS 2021 02 = 27,20 Kč -22,01%
		vv	"REPROFILACE 2. KROK - očištění povrchu + výztuže"					
		vv	"podlaha balkonu" 4,60*1,10		5,060			
		vv	"čelo balkonu" (4,60+1,10*2)*0,10		0,680			
		vv	Součet		5,740			
8	K	985321111	Ochranný nátěr výztuže na cementové bázi stěn, líce kleneb a podhledů 1 vrstva tl 1 mm	m2	0,680	185,63	126,23	CS ÚRS 2021 02 = 238,00 Kč -22,01%
		vv	"REPROFILACE 3. KROK - ochranný nátěr výztuže"					
		vv	"čelo balkonu" (4,60+1,10*2)*0,10		0,680			
		vv	Součet		0,680			
9	K	985321112	Ochranný nátěr výztuže na cementové bázi rubu kleneb a podlah 1 vrstva tl 1 mm	m2	5,060	173,93	880,09	CS ÚRS 2021 02 = 223,00 Kč -22,01%
		vv	"REPROFILACE 3. KROK - ochranný nátěr výztuže"					
		vv	"podlaha balkonu" 4,60*1,10		5,060			
		vv	Součet		5,060			
10	K	985321912	Příplatek k cenám ochranného nátěru výztuže za plochu do 10 m2 jednotlivě	m2	5,740	13,49	77,43	CS ÚRS 2021 02 = 17,30 Kč -22,01%
		vv	"REPROFILACE 3. KROK - ochranný nátěr výztuže"					
		vv	"čelo balkonu" (4,60+1,10*2)*0,10		0,680			
		vv	"podlaha balkonu" 4,60*1,10		5,060			
		vv	Součet		5,740			
11	K	985323111	Spojovací můstek reprofilovaného betonu na cementové bázi tl 1 mm	m2	5,740	276,10	1 584,81	CS ÚRS 2021 02 = 354,00 Kč -22,01%
		vv	"REPROFILACE 4. KROK - adhezívní můstek"					
		vv	"podlaha balkonu" 4,60*1,10		5,060			
		vv	"čelo balkonu" (4,60+1,10*2)*0,10		0,680			
		vv	Součet		5,740			

PČ	Typ	Kód	Popis	MJ	Množství	J.cena [CZK]	Cena celkem [CZK]	Cenová soustava
12	K	985323912	Příplatek k cenám spojovacího můstku za plochu do 10 m2 jednotlivě	m2	5,740	21,99	126,22	CS ÚRS 2021 02 = 28,20 Kč -22,01%
	VV		"REPROFILACE 4. KROK - adhézní můstek"					
	VV		"podlaha balkonu" 4,60*1,10		5,060			
	VV		"čelo balkonu" (4,60+1,10*2)*0,10		0,680			
	VV		Součet		5,740			
13	K	985311111	Reprofilace stěn cementovou sanační maltou tl do 10 mm	m2	0,680	705,07	479,45	CS ÚRS 2021 02 = 904,00 Kč -22,01%
	VV		"REPROFILACE 5. KROK - hrubá reprofilace - čelo balkonu"					
	VV		(4,60+1,10*2)*0,10		0,680			
	VV		Součet		0,680			
14	K	985311311	Reprofilace rubu kleneb a podlah cementovou sanační maltou tl 10 mm	m2	5,060	873,54	4 420,11	CS ÚRS 2021 02 = 1120,00 Kč -22,01%
	VV		"REPROFILACE 5. KROK - hrubá reprofilace - podlaha balkonu"					
	VV		4,60*1,10		5,060			
	VV		Součet		5,060			
15	K	985311912	Příplatek při reprofilaci sanační maltou za plochu do 10 m2 jednotlivě	m2	5,740	98,27	564,07	CS ÚRS 2021 02 = 126,00 Kč -22,01%
	VV		"REPROFILACE 5. KROK - hrubá reprofilace"					
	VV		"podlaha balkonu" 4,60*1,10		5,060			
	VV		"čelo balkonu" (4,60+1,10*2)*0,10		0,680			
	VV		Součet		5,740			
16	K	985312114	Stěrka k vyrovnání betonových ploch stěn tl do 5 mm	m2	0,680	423,51	287,99	CS ÚRS 2021 02 = 543,00 Kč -22,01%
	VV		"REPROFILACE 6. KROK - jemná reprofilace - čelo balkonu"					
	VV		(4,60+1,10*2)*0,10		0,680			
	VV		Součet		0,680			
17	K	985312134	Stěrka k vyrovnání betonových ploch rubu kleneb a podlah tl do 5 mm	m2	5,060	401,67	2 032,45	CS ÚRS 2021 02 = 515,00 Kč -22,01%
	VV		"REPROFILACE 6. KROK - jemná reprofilace - podlaha balkonu"					
	VV		4,60*1,10		5,060			
	VV		Součet		5,060			
18	K	985312192	Příplatek ke stěrce pro vyrovnání betonových ploch za plochu do 10 m2 jednotlivě	m2	5,740	16,46	94,48	CS ÚRS 2021 02 = 21,10 Kč -22,01%
	VV		"REPROFILACE 6. KROK - jemná reprofilace"					
	VV		"podlaha balkonu" 4,60*1,10		5,060			
	VV		"čelo balkonu" (4,60+1,10*2)*0,10		0,680			
	VV		Součet		5,740			
19	K	985324111	Impregnační nátěr betonu dvojnásobný (OS-A)	m2	5,740	255,04	1 463,93	CS ÚRS 2021 02 = 327,00 Kč -22,01%
	VV		"REPROFILACE 7. KROK - uzavírací nátěr"					
	VV		"podlaha balkonu" 4,60*1,10		5,060			
	VV		"čelo balkonu" (4,60+1,10*2)*0,10		0,680			
	VV		Součet		5,740			
20	K	985324912	Příplatek k cenám ochranných nátěrů betonu za plochu do 10 m2 jednotlivě	m2	5,740	18,80	107,91	CS ÚRS 2021 02 = 24,10 Kč -22,01%
	VV		"REPROFILACE 7. KROK - uzavírací nátěr"					
	VV		"podlaha balkonu" 4,60*1,10		5,060			
	VV		"čelo balkonu" (4,60+1,10*2)*0,10		0,680			
	VV		Součet		5,740			
21	K	985331213	Dodatečné vlepování betonářské výztuže D 12 mm do chemické malty včetně vyvrtání otvoru	m	7,560	1 247,91	9 434,20	CS ÚRS 2021 02 = 1600,00 Kč -22,01%
	VV		"vrtání do betonu 2 ks jeden prvek - délka 300mm" (7*2)*0,30		4,200			
	VV		"vrtání do zdva 4 ks jeden prvek - délka 120mm" (7*4)*0,12		3,360			
	VV		Součet		7,560			
22	M	54879436	šroub kotevní Pz pro chemickou kotvu M12x300mm	kus	14,000	57,33	802,62	CS ÚRS 2021 02 = 73,50 Kč -22,01%
	VV		"dle statického návrhu" (7*2)		14,000			
	VV		Součet		14,000			
23	M	54879433	šroub kotevní Pz pro chemickou kotvu M12x160mm	kus	28,000	31,35	877,80	CS ÚRS 2021 02 = 40,20 Kč -22,01%
	VV		"dle statického návrhu" (7*4)		28,000			
	VV		Součet		28,000			
24	M	31120006	podložka DIN 125-A ZB D 12mm	100 kus	0,420	65,67	27,58	CS ÚRS 2021 02 = 84,20 Kč -22,01%
	VV		14+28		42,000			
	VV		42*0,01 'Přepočtené koeficientem množství		0,420			
25	M	31111006	matice přesná šestihranná Pz DIN 934-8 M12	100 kus	0,420	164,57	69,12	CS ÚRS 2021 02 = 211,00 Kč -22,01%
	VV		14+28		42,000			
	VV		42*0,01 'Přepočtené koeficientem množství		0,420			
D	PSV		Práce a dodávky PSV				33 552,28	
D	764		Konstrukce klempířské				16 889,00	
26	M	6114051_R01	Dveře vchodové sklepní, plastové, dle výběru investora	kus	1,000	16 889,00	16 889,00	Indiv.
D	767		Konstrukce zámečnické				16 663,28	
27	K	767995111	Montáž atypických zámečnických konstrukcí hm do 5 kg	kg	116,550	110,00	12 820,50	SOD
	VV		"balkonové konzoly"					
	VV		"12" 11,10*1,50*7		116,550			
	VV		Součet		116,550			
28	M	13010714	ocel profilová jakost S235JR (11 375) průřez I 120	t	0,117	28 545,89	3 339,87	CS ÚRS 2021 02 = 36600,00 Kč -22,01%
	VV		"balkonové konzoly"					
	VV		"12" 11,10*1,50*7		116,550			
	VV		Součet		116,550			
	VV		116,55*0,001 'Přepočtené koeficientem množství		0,117			

PČ	Typ	Kód	Popis	MJ	Množství	J.cena [CZK]	Cena celkem [CZK]	Cenová soustava
29	M	13010316	tyč ocelová plochá jakost S235JR (11 375) 150x10mm	t	0,016	31 431,68	502,91	CS ÚRS 2021 02 = 40300,00 Kč -22,01%
	VV		"balkonové konzoly"					
	VV		"12" 11,10*0,20*7		15,540			
	VV		Součet		15,540			
	VV		15,54*0,001 'Přepočtené koeficientem množství		0,016			

SOUPIS PRACÍ

Stavba:

Regenerace bytového fondu Mírová osada - ulice Zapletalova - dodatek č. 02

Objekt:

ZL_09 - Změnový list č. 9 - zateplení obálky budovy

Soupis:

01 - Vícepráce

Úroveň 3:

08 - 256/16

Místo:

Datum: 03.02.2021

Zadavatel:

Statutární město Ostrava - obvod Slezská Ostrava

Projektant:

Zhotovitel:

KP REVITAL s.r.o.

Zpracovatel:

PČ	Typ	Kód	Popis	MJ	Množství	J.cena [CZK]	Cena celkem [CZK]	Cenová soustava
----	-----	-----	-------	----	----------	--------------	-------------------	-----------------

Náklady soupisu celkem

45 183,11

D	HSV	Práce a dodávky HSV	28 519,83					
D	9	Ostatní konstrukce a práce, bourání	28 519,83					
1	M	63151527	deska tepelně izolační minerální kontaktních fasád podélné vlákno $\lambda=0,036$ tl 100mm	m2	5,313	300,28	1 595,39	CS ÚRS 2021 02 = 385,00 Kč -22,01%
		vv	"dopočet izolace na pohled balkonu, celková tl. bude 160mm"					
		vv	"v rozpočtu SOD bylo uvažováno s tl. 60mm, tady dopočet 100mm"					
		vv	4,60*1,10		5,060			
		vv	Součet		5,060			
		vv	5,06*1,05 'Přepočtené koeficientem množství		5,313			
2	K	985112112	Odsekání degradovaného betonu stěn tl přes 10 do 30 mm	m2	0,680	321,34	218,51	CS ÚRS 2021 02 = 412,00 Kč -22,01%
		vv	"REPROFILACE 1. KROK - odstranění degradovaného betonu - čelo balkonu"					
		vv	(4,60+1,10*2)*0,10		0,680			
		vv	Součet		0,680			
3	K	985112132	Odsekání degradovaného betonu rubu kleneb a podlah tl přes 10 do 30 mm	m2	5,060	311,20	1 574,67	CS ÚRS 2021 02 = 399,00 Kč -22,01%
		vv	"REPROFILACE 1. KROK - odstranění degradovaného betonu - podlaha balkonu"					
		vv	4,60*1,10		5,060			
		vv	Součet		5,060			
4	K	985112193	Příplatek k odsekání degradovaného betonu za plochu do 10 m2 jednotlivě	m2	5,740	33,46	192,06	CS ÚRS 2021 02 = 42,90 Kč -22,01%
		vv	"REPROFILACE 1. KROK - odstranění degradovaného betonu"					
		vv	"podlaha balkonu" 4,60*1,10		5,060			
		vv	"čelo balkonu" (4,60+1,10*2)*0,10		0,680			
		vv	Součet		5,740			
5	K	985131111	Očištění ploch stěn, rubu kleneb a podlah tlakovou vodou	m2	5,740	102,17	586,46	CS ÚRS 2021 02 = 131,00 Kč -22,01%
		vv	"REPROFILACE 2. KROK - očištění povrchu + výztuže"					
		vv	"podlaha balkonu" 4,60*1,10		5,060			
		vv	"čelo balkonu" (4,60+1,10*2)*0,10		0,680			
		vv	Součet		5,740			
6	K	985131311	Ruční dočištění ploch stěn, rubu kleneb a podlah ocelových kartáčů	m2	5,740	134,93	774,50	CS ÚRS 2021 02 = 173,00 Kč -22,01%
		vv	"REPROFILACE 2. KROK - očištění povrchu + výztuže"					
		vv	"podlaha balkonu" 4,60*1,10		5,060			
		vv	"čelo balkonu" (4,60+1,10*2)*0,10		0,680			
		vv	Součet		5,740			
7	K	985139112	Příplatek k očištění ploch za plochu do 10 m2 jednotlivě	m2	5,740	21,21	121,75	CS ÚRS 2021 02 = 27,20 Kč -22,01%
		vv	"REPROFILACE 2. KROK - očištění povrchu + výztuže"					
		vv	"podlaha balkonu" 4,60*1,10		5,060			
		vv	"čelo balkonu" (4,60+1,10*2)*0,10		0,680			
		vv	Součet		5,740			
8	K	985321111	Ochranný nátěr výztuže na cementové bázi stěn, líce kleneb a podhledů 1 vrstva tl 1 mm	m2	0,680	185,63	126,23	CS ÚRS 2021 02 = 238,00 Kč -22,01%
		vv	"REPROFILACE 3. KROK - ochranný nátěr výztuže"					
		vv	"čelo balkonu" (4,60+1,10*2)*0,10		0,680			
		vv	Součet		0,680			
9	K	985321112	Ochranný nátěr výztuže na cementové bázi rubu kleneb a podlah 1 vrstva tl 1 mm	m2	5,060	173,93	880,09	CS ÚRS 2021 02 = 223,00 Kč -22,01%
		vv	"REPROFILACE 3. KROK - ochranný nátěr výztuže"					
		vv	"podlaha balkonu" 4,60*1,10		5,060			
		vv	Součet		5,060			
10	K	985321912	Příplatek k cenám ochranného nátěru výztuže za plochu do 10 m2 jednotlivě	m2	5,740	13,49	77,43	CS ÚRS 2021 02 = 17,30 Kč -22,01%
		vv	"REPROFILACE 3. KROK - ochranný nátěr výztuže"					
		vv	"čelo balkonu" (4,60+1,10*2)*0,10		0,680			
		vv	"podlaha balkonu" 4,60*1,10		5,060			
		vv	Součet		5,740			
11	K	985323111	Spojovací můstek reprofilovaného betonu na cementové bázi tl 1 mm	m2	5,740	276,10	1 584,81	CS ÚRS 2021 02 = 354,00 Kč -22,01%
		vv	"REPROFILACE 4. KROK - adhezívní můstek"					
		vv	"podlaha balkonu" 4,60*1,10		5,060			
		vv	"čelo balkonu" (4,60+1,10*2)*0,10		0,680			
		vv	Součet		5,740			

PČ	Typ	Kód	Popis	MJ	Množství	J.cena [CZK]	Cena celkem [CZK]	Cenová soustava
12	K	985323912	Příplatek k cenám spojovacího můstku za plochu do 10 m2 jednotlivě	m2	5,740	21,99	126,22	CS ÚRS 2021 02 = 28,20 Kč -22,01%
	VV		"REPROFILACE 4. KROK - adhézní můstek"					
	VV		"podlaha balkonu" 4,60*1,10		5,060			
	VV		"čelo balkonu" (4,60+1,10*2)*0,10		0,680			
	VV		Součet		5,740			
13	K	985311111	Reprofilace stěn cementovou sanační maltou tl do 10 mm	m2	0,680	705,07	479,45	CS ÚRS 2021 02 = 904,00 Kč -22,01%
	VV		"REPROFILACE 5. KROK - hrubá reprofilace - čelo balkonu"					
	VV		(4,60+1,10*2)*0,10		0,680			
	VV		Součet		0,680			
14	K	985311311	Reprofilace rubu kleneb a podlah cementovou sanační maltou tl 10 mm	m2	5,060	873,54	4 420,11	CS ÚRS 2021 02 = 1120,00 Kč -22,01%
	VV		"REPROFILACE 5. KROK - hrubá reprofilace - podlaha balkonu"					
	VV		4,60*1,10		5,060			
	VV		Součet		5,060			
15	K	985311912	Příplatek při reprofilaci sanační maltou za plochu do 10 m2 jednotlivě	m2	5,740	98,27	564,07	CS ÚRS 2021 02 = 126,00 Kč -22,01%
	VV		"REPROFILACE 5. KROK - hrubá reprofilace"					
	VV		"podlaha balkonu" 4,60*1,10		5,060			
	VV		"čelo balkonu" (4,60+1,10*2)*0,10		0,680			
	VV		Součet		5,740			
16	K	985312114	Stěrka k vyrovnání betonových ploch stěn tl do 5 mm	m2	0,680	423,51	287,99	CS ÚRS 2021 02 = 543,00 Kč -22,01%
	VV		"REPROFILACE 6. KROK - jemná reprofilace - čelo balkonu"					
	VV		(4,60+1,10*2)*0,10		0,680			
	VV		Součet		0,680			
17	K	985312134	Stěrka k vyrovnání betonových ploch rubu kleneb a podlah tl do 5 mm	m2	5,060	401,67	2 032,45	CS ÚRS 2021 02 = 515,00 Kč -22,01%
	VV		"REPROFILACE 6. KROK - jemná reprofilace - podlaha balkonu"					
	VV		4,60*1,10		5,060			
	VV		Součet		5,060			
18	K	985312192	Příplatek ke stěrce pro vyrovnání betonových ploch za plochu do 10 m2 jednotlivě	m2	5,740	16,46	94,48	CS ÚRS 2021 02 = 21,10 Kč -22,01%
	VV		"REPROFILACE 6. KROK - jemná reprofilace"					
	VV		"podlaha balkonu" 4,60*1,10		5,060			
	VV		"čelo balkonu" (4,60+1,10*2)*0,10		0,680			
	VV		Součet		5,740			
19	K	985324111	Impregnační nátěr betonu dvojnásobný (OS-A)	m2	5,740	255,04	1 463,93	CS ÚRS 2021 02 = 327,00 Kč -22,01%
	VV		"REPROFILACE 7. KROK - uzavírací nátěr"					
	VV		"podlaha balkonu" 4,60*1,10		5,060			
	VV		"čelo balkonu" (4,60+1,10*2)*0,10		0,680			
	VV		Součet		5,740			
20	K	985324912	Příplatek k cenám ochranných nátěrů betonu za plochu do 10 m2 jednotlivě	m2	5,740	18,80	107,91	CS ÚRS 2021 02 = 24,10 Kč -22,01%
	VV		"REPROFILACE 7. KROK - uzavírací nátěr"					
	VV		"podlaha balkonu" 4,60*1,10		5,060			
	VV		"čelo balkonu" (4,60+1,10*2)*0,10		0,680			
	VV		Součet		5,740			
21	K	985331213	Dodatečné vlepování betonářské výztuže D 12 mm do chemické malty včetně vyvrtání otvoru	m	7,560	1 247,91	9 434,20	CS ÚRS 2021 02 = 1600,00 Kč -22,01%
	VV		"vrtání do betonu 2 ks jeden prvek - délka 300mm" (7*2)*0,30		4,200			
	VV		"vrtání do zdva 4 ks jeden prvek - délka 120mm" (7*4)*0,12		3,360			
	VV		Součet		7,560			
22	M	54879436	šroub kotevní Pz pro chemickou kotvu M12x300mm	kus	14,000	57,33	802,62	CS ÚRS 2021 02 = 73,50 Kč -22,01%
	VV		"dle statického návrhu" (7*2)		14,000			
	VV		Součet		14,000			
23	M	54879433	šroub kotevní Pz pro chemickou kotvu M12x160mm	kus	28,000	31,35	877,80	CS ÚRS 2021 02 = 40,20 Kč -22,01%
	VV		"dle statického návrhu" (7*4)		28,000			
	VV		Součet		28,000			
24	M	31120006	podložka DIN 125-A ZB D 12mm	100 kus	0,420	65,67	27,58	CS ÚRS 2021 02 = 84,20 Kč -22,01%
	VV		14+28		42,000			
	VV		42*0,01 'Přepočtené koeficientem množství		0,420			
25	M	31111006	matice přesná šestihranná Pz DIN 934-8 M12	100 kus	0,420	164,57	69,12	CS ÚRS 2021 02 = 211,00 Kč -22,01%
	VV		14+28		42,000			
	VV		42*0,01 'Přepočtené koeficientem množství		0,420			
D	PSV		Práce a dodávky PSV				16 663,28	
D	767		Konstrukce zámečnické				16 663,28	
26	K	767995111	Montáž atypických zámečnických konstrukcí hm do 5 kg	kg	116,550	110,00	12 820,50	SOD
	VV		"balkonové konzoly"					
	VV		"12" 11,10*1,50*7		116,550			
	VV		Součet		116,550			
27	M	13010714	ocel profilová jakost S235JR (11 375) průřez I 120	t	0,117	28 545,89	3 339,87	CS ÚRS 2021 02 = 36600,00 Kč -22,01%
	VV		"balkonové konzoly"					
	VV		"12" 11,10*1,50*7		116,550			
	VV		Součet		116,550			
	VV		116,55*0,001 'Přepočtené koeficientem množství		0,117			
28	M	13010316	tyč ocelová plochá jakost S235JR (11 375) 150x10mm	t	0,016	31 431,68	502,91	CS ÚRS 2021 02 = 40300,00 Kč -22,01%
	VV		"balkonové konzoly"					
	VV		"12" 11,10*0,20*7		15,540			

PČ	Typ	Kód	Popis	MJ	Množství	J.cena [CZK]	Cena celkem [CZK]	Cenová soustava
v			Součet		15,540			
v			15,54*0,001 'Přepočtené koeficientem množství		0,016			

SOUPIS PRACÍ

Stavba:

Regenerace bytového fondu Mírová osada - ulice Zapletalova - dodatek č. 02

Objekt:

ZL_09 - Změnový list č. 9 - zateplení obálky budovy

Soupis:

02 - Méněpráce

Úroveň 3:

01 - 1022/2

Místo:

Datum: 03.02.2021

Zadavatel:

Statutární město Ostrava - obvod Slezská Ostrava

Projektant:

Zhotovitel:

KP REVITAL s.r.o.

Zpracovatel:

PČ	Typ	Kód	Popis	MJ	Množství	J.cena [CZK]	Cena celkem [CZK]	Cenová soustava
----	-----	-----	-------	----	----------	--------------	-------------------	-----------------

Náklady soupisu celkem

-33 534,56

D HSV

Práce a dodávky HSV

-33 534,56

D 6

Úpravy povrchů, podlahy a osazování výplní

-33 534,56

1	K	622511111	Tenkovrstvá akrylátová mozaiková střednězrná omítka včetně penetrace vnějších stěn	m2	-67,610	496,00	-33 534,56	
---	---	-----------	--	----	---------	--------	------------	--

SOUPIS PRACÍ

Stavba:

Regenerace bytového fondu Mírová osada - ulice Zapletalova - dodatek č. 02

Objekt:

ZL_09 - Změnový list č. 9 - zateplení obálky budovy

Soupis:

02 - Méněpráce

Úroveň 3:

02 - 1023/4

Místo:

Datum: 03.02.2021

Zadavatel:

Statutární město Ostrava - obvod Slezská Ostrava

Projektant:

Zhotovitel:

KP REVITAL s.r.o.

Zpracovatel:

PČ	Typ	Kód	Popis	MJ	Množství	J.cena [CZK]	Cena celkem [CZK]	Cenová soustava
----	-----	-----	-------	----	----------	--------------	-------------------	-----------------

Náklady soupisu celkem

-33 534,56

D HSV

Práce a dodávky HSV

-33 534,56

D 6

Úpravy povrchů, podlahy a osazování výplní

-33 534,56

1	K	622511111	Tenkovrstvá akrylátová mozaiková střednězrná omítka včetně penetrace vnějších stěn	m2	-67,610	496,00	-33 534,56	
---	---	-----------	--	----	---------	--------	------------	--

SOUPIS PRACÍ

Stavba:

Regenerace bytového fondu Mírová osada - ulice Zapletalova - dodatek č. 02

Objekt:

ZL_09 - Změnový list č. 9 - zateplení obálky budovy

Soupis:

02 - Méněpráce

Úroveň 3:

04 - 1097/8

Místo:

Datum: 03.02.2021

Zadavatel:

Statutární město Ostrava - obvod Slezská Ostrava

Projektant:

Zhotovitel:

KP REVITAL s.r.o.

Zpracovatel:

PČ	Typ	Kód	Popis	MJ	Množství	J.cena [CZK]	Cena celkem [CZK]	Cenová soustava
Náklady soupisu celkem							-18 000,00	
	D	PSV	Práce a dodávky PSV				-18 000,00	
	D	766	Konstrukce truhlářské				-18 000,00	
1	M	55341246	dveře Al vchodové jednokřídlové š 900mm	kus	-1,000	18 000,00	-18 000,00	

SOUPIS PRACÍ

Stavba:

Regenerace bytového fondu Mírová osada - ulice Zapletalova - dodatek č. 02

Objekt:

ZL_09 - Změnový list č. 9 - zateplení obálky budovy

Soupis:

02 - Méněpráce

Úroveň 3:

07 - 257/14

Místo:

Datum: 03.02.2021

Zadavatel:

Statutární město Ostrava - obvod Slezská Ostrava

Projektant:

Zhotovitel:

KP REVITAL s.r.o.

Zpracovatel:

PČ	Typ	Kód	Popis	MJ	Množství	J.cena [CZK]	Cena celkem [CZK]	Cenová soustava
Náklady soupisu celkem							-18 000,00	
	D	PSV	Práce a dodávky PSV				-18 000,00	
	D	766	Konstrukce truhlářské				-18 000,00	
1	M	55341246	dveře Al vchodové jednokřídlové š 900mm	kus	-1,000	18 000,00	-18 000,00	