

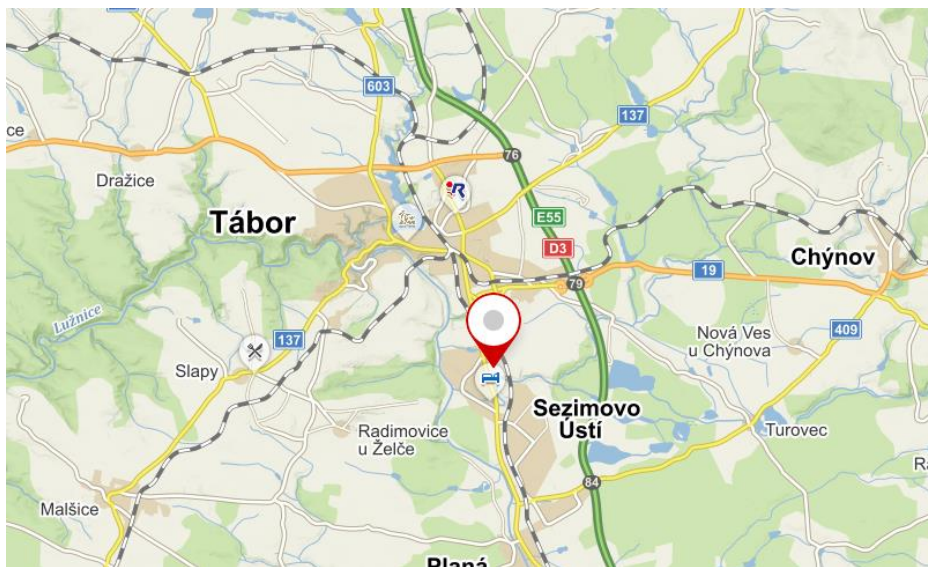
Lokalita Tábor

1. Adresa

Soběslavská 3073, 390 05 Tábor.

2. Mapové podklady

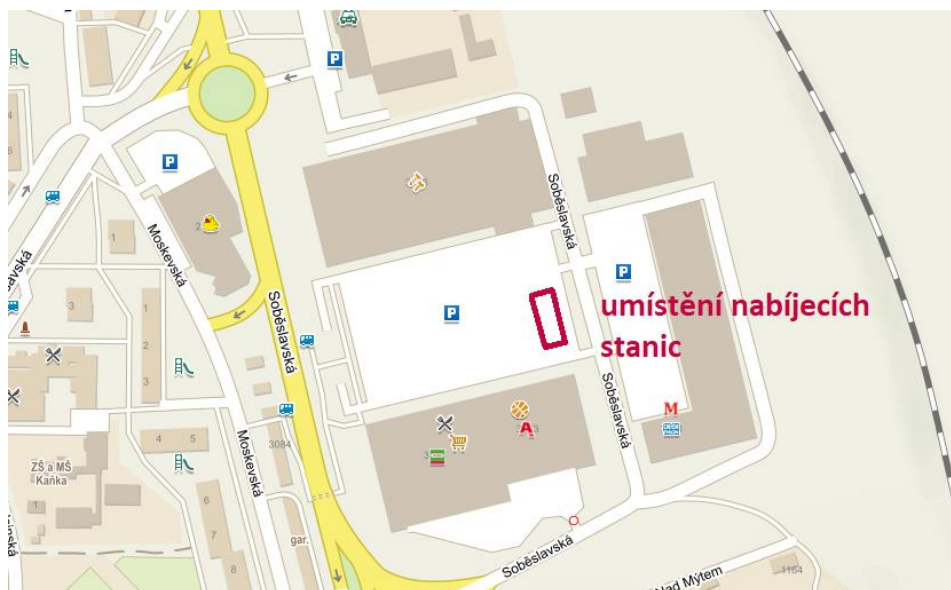
Obr.1:



Obr.2:



Obr.3:

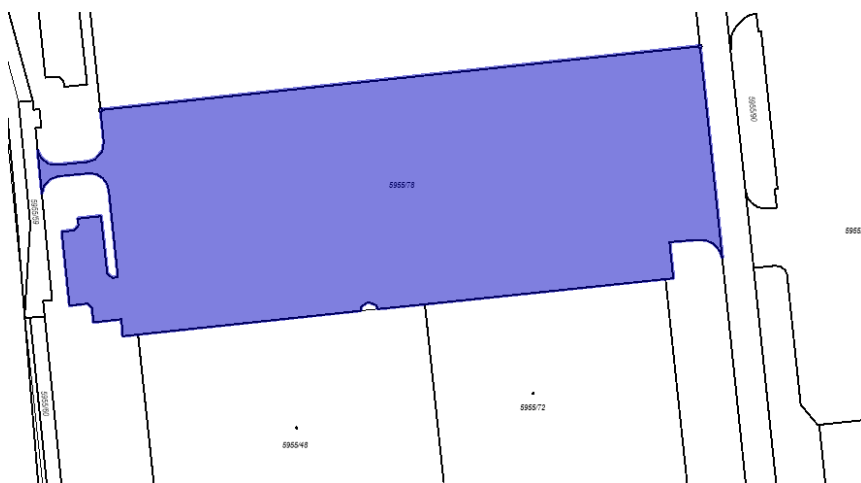


3. Katastrální situace

Deset nabíjecích stanic bude vybudováno na pozemku s parcelním číslem 5955/78 v katastrálním území Tábor (764701). Na parcele 5955/49 bude vybudována nová trafostanice. Navazovat na ni bude hlavní elektroměrový rozvaděč s hlavním jističem, z něhož povede kabelové vedení do rozvaděče nabíjecích stanic, který bude umístěn na zeleném pásu.

Uvedené parcely jsou zobrazeny na obrázcích níže. Výpis z KN pro lokalitu Tábor je přílohou tohoto dokumentu.

Obr.4: Katastrální mapa - parcela 5955/78



Obr.5: Katastrální mapa - parcela 5955/49



4. Popis umístění dobíjecí stanice

Všech deset nabíjecích stanic bude umístěno na současném centrálním parkovišti obchodní zóny. Pro parkování se využijí stávající parkovací místa sousedící se zeleným pásem. Betonové základy pro nabíjecí stanice budou umístěny vždy na rozhraní dvou parkovacích míst v zeleném pásu. Jeden betonový základ bude určen pro jednu konzolu sloužící jako držák dvou nabíjecích stanic.

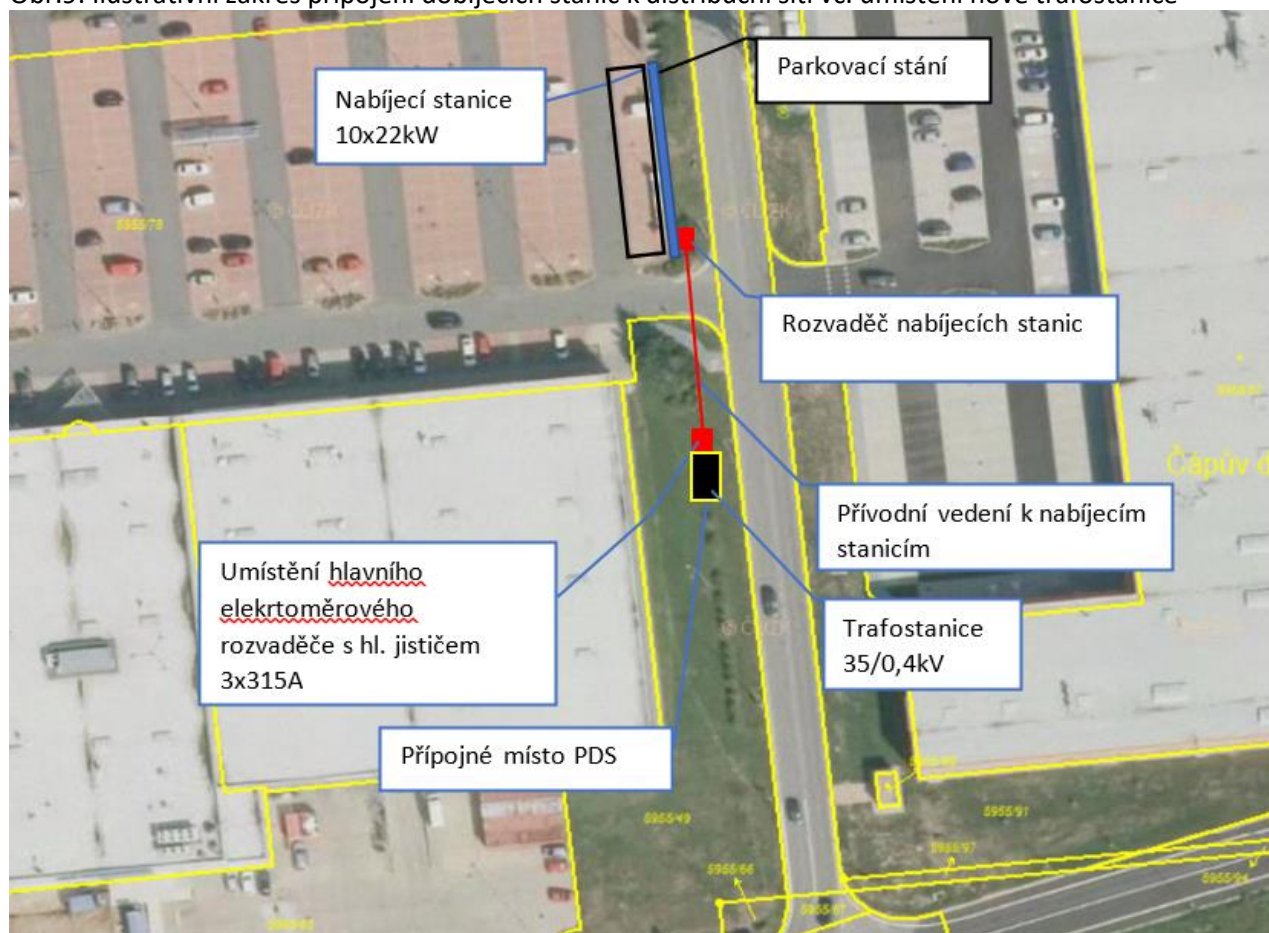
Obr.6: Fotografie umístění nabíjecí stanice včetně parkovacích míst



5. Připojení k distribuční soustavě, podmínky připojení

Podmínky pro připojení k distribuční soustavě jsou dány smlouvou o připojení č. 9001820509.

Obr.9: Ilustrativní zakres připojení dobíjecích stanic k distribuční síti vč. umístění nové trafostanice



6. Přílohy

Příloha 1: Smlouva o uzavření budoucí smlouvy o připojení č. 9001820509.