

## Lokalita Ostrava – Zábřeh

### 1. Adresa:

Výškovická 3166/124a, 700 30 Ostrava – Zábřeh.

### 2. Mapové podklady

Obrázek č.1 - Místo realizace projektu - lokalizace v Ostravě - Zábřehu



Obrázek č.2 - Místo umístění projektu - letecký snímek



Obrázek č.3 - Místo umístění projektu - umístění nabíjecích stanic



### 3. Katastrální situace

Na pozemku s parcelním číslem 783/15 v katastrálním území Zábřeh nad Odrou (714305) budou vybudovány nabíjecí stanice a také hlavní elektroměrový rozvaděč s hlavním jističem, ze kterého povede kabelové vedení do rozvaděče nabíjecích stanic. Tento rozvaděč bude umístěn na stejném pozemku.

Obrázek č.4 - Katastrální mapa - parcela 783/15



### 4. Popis umístění dobíjecí stanice

**Šest nabíjecích stanic** bude umístěno na stávajícím parkovišti u místního kostela, který se nachází nedaleko obchodního centra. Pro parkování i nabíjení se využijí stávající parkovací místa na parkovišti. Betonové základy pro nabíjecí stanice budou umístěny vždy na rozhraní dvou parkovacích míst. Jeden betonový základ bude určen pro jednu konzolu sloužící jako držák dvou nabíjecích stanic. Zákres umístění nabíjecích stanic včetně parkovacích míst je k vidění na Obrázku níže.

**Obrázek č.5 - Fotografie umístění nabíjecí stanice včetně parkovacích míst**



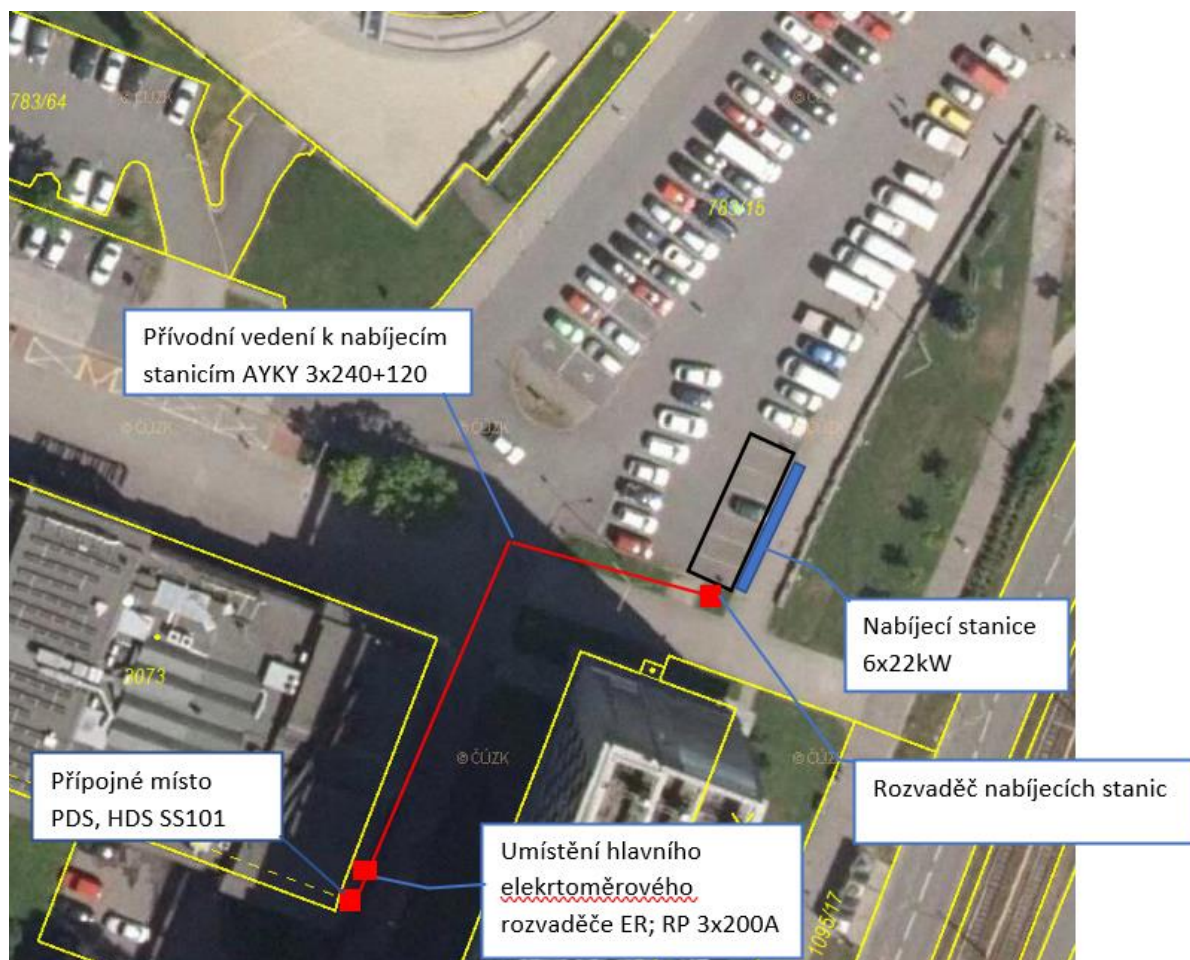
#### **5. Připojení k distribuční soustavě, podmínky připojení**

viz - Smlouva o uzavření budoucí smlouvy o připojení odběrného elektrického zařízení k distribuční soustavě číslo: 21\_SOBSS01\_4121781603

**Ilustrativní zakres připojení dobíjecích stanic v lokalitě k distribuční síti je uveden na obrázku níže.**  
Konkrétní místo bude specifikováno v rámci projektové dokumentace.



Obrázek č.6 - Ilustrativní zakres připojení dobíjecích stanic k distribuční síti



Příloha č.1 - Smlouva o uzavření budoucí smlouvy o připojení odběrného elektrického zařízení k distribuční soustavě.