

## **Příloha č. 4 zadávací dokumentace**

### **Technická výrobní dokumentace –**

#### **Část 2 – DOPRAVNÍ DISPEČINK**

**(pánská uniforma)**

## 1. Kalhoty pánské letní





## Technický popis

### 1. Kalhoty pánské letní

**Přední díly:** Mají 2 klínové kapsy do tvaru L – 1x prošité v průhmatu na šíři patky, rozparek – 1x prošitý, zapínaný na spirálový zip - D 16cm.

**Zadní díl:** Má zadní sedlo tvarované k sedovému švu 1x prošité na šíři patky. Na zadních dílech jsou našité 2 nakládané kapsy - š.16cm+d.18cm s jedním zešíkmeným rožkem – 2x prošité. Na pravé zadní kapse je vyšité logo umístěné do středu kapsy k hornímu kraji.

**Pas:** Je zapraven všitým páskem na pevno š.4cm (pásek je podlepený perfopáskem) + 6x poutko – podehnuté, 2x prošité + 1x nabíjecí knoflík.

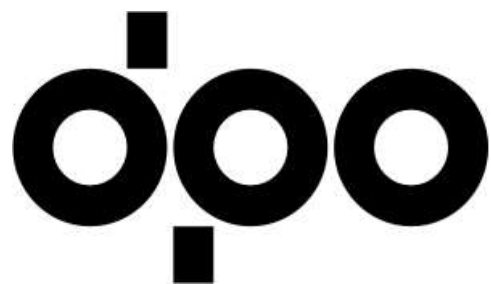
**Délka:** Zapravení nohavic s podhybem, 1x prošitá. Při zapracování délky, šíře záložky 3 cm – podehnutí 1 cm + 2 cm štep.

**Švy:** Sešité a obnitkované na OW5. Sedový šev na přední a zadním díle – 1x prošitý v kraji. Boční švy 1x prošité v kraji po zadním díle, po kapesní váčky v přední díle.

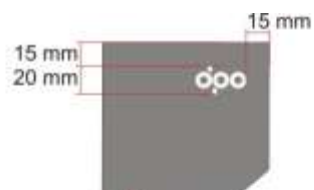
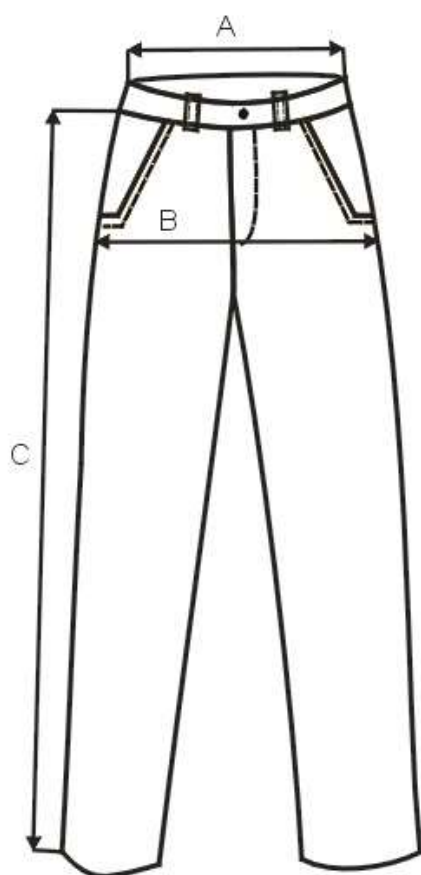
**Nitě:** 100% PES střížová nit TKT80 v barvě oděvu.

**Barva:** Oděv černá, logo bílá.

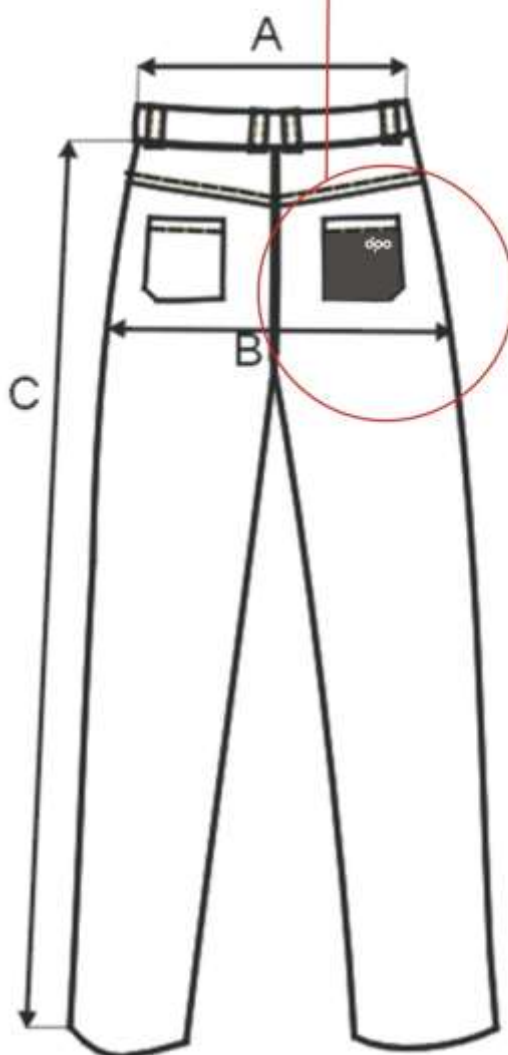
**Kalhoty jsou riflového střihu**



# DOPRAVNÍ PODNIK OSTRAVA



Barva kalhot: černá  
Barva loga: bílá



## TABULKA PÁNSKÝCH VELIKOSTÍ VÝŠKA 170 cm - KALHOTY

	A	B	C
VELIKOST	OBVOD PASU	OBVOD BOKU	DELKA KALHOT
46	80	96	102
48	84	100	102
50	88	104	102
52	92	108	102
54	96	112	102
56	102	116	102
58	108	120	102
60	112	124	102
62	118	128	102
64	122	132	102

## TABULKA PÁNSKÝCH VELIKOSTÍ VÝŠKA 182 cm - KALHOTY

	A	B	C
VELIKOST	OBVOD PASU	OBVOD BOKU	DELKA KALHOT
46	80	96	108
48	84	100	108
50	88	104	108
52	92	108	108
54	96	112	108
56	102	116	108
58	108	120	108
60	112	124	108
62	118	128	108
64	122	132	108

## TABULKA PÁNSKÝCH VELIKOSTÍ VÝŠKA 194 cm - KALHOTY

	A	B	C
VELIKOST	OBVOD PASU	OBVOD BOKU	DELKA KALHOT
46	80	96	112
48	84	100	112
50	88	104	112
52	92	108	112
54	96	112	112
56	102	116	112
58	108	120	112
60	112	124	112
62	118	128	112
64	122	132	112

# TECHNICKÁ DATA UPRAVENÝCH TKANIN

<b>Druh</b>	<b>flat fabric</b>	<b>Standard</b>	7780	
<b>Název</b>	<b>Manson</b>	<b>JKV</b>	2450065	
		<b>Užitná šířka [cm]</b>	150 / ±2	
Materiál		osnova	útek	
		cotton	EA+cotton	
		20	78dtex+25	
Jemnost příze [Tex]		50	78dtex+40	
Jemnost příze [čm]				
Materiálové složení		96% cotton,4% EA		
Vazba		twill 2/1 S		
Počet řádků 10 cm/inch				
Poměr základních útků k vlasovému				
		předepsané hodnoty		tolerance
		osnova	útek	osnova      útek
Dostava upravené tkaniny na 10cm (ČSN EN 1049-2)		480	250	-3%      -4%
Pevnost proužku 50x200 mm v tahu min. [N] (ČSN EN ISO 13934-1)		500	250	
Pevnost Elmendorf [g] (ČSN EN ISO 13937-1)		1200	1100	
Hmotnost m <sup>2</sup> [g] (ČSN EN 12127)		175		± 5%
		vysrážené		nevysrážené
Rozměrová změna tkaniny osnova/útek [%] (ČSN ISO 6330)		3/4		
Rozměrová změna předbíléné tkaniny při 95°C osnova/útek [%] (ČSN ISO6330)				
Stálobarevnost (reaktivní vybarvení)		změna odstínu		zapouštění
na světle (ISO 105-B02) po 48 hod.		4		---
v chemickém čištění (ISO 105-D01)		4		3-4
při žehlení za vlhka (ISO 105-X11)		4		3-4
při otěru za sucha/za mokra (ISO 105-X12)		---		3-4/3
v praní (ISO 105-C01)		3-4		3-4
ve vodě (ISO 105-E01)		3-4		3-4
v potu (ISO 105-E04)		3-4		3-4
		roztlačnost - CP		nárůst a zotavení - TP
Elastičita [%] (54 VÝR LM 6 422)		20		7
Vyrobeno podle PN		28711882/008/80/..		
Vzorová pod číslu vzorku :		426		

**Poznámka:**

Hodnoty stálobarevnosti v suchém a mokřém otěru se snižují u odstínů tmavších než 1/1 a u námořnických modří a černí o 1 stupeň. Hodnoty stálobarevnosti na světle se u textilií, podle stupně vybarvení, snižují o 1-1,5 stupně.

Nahrazuje vydání z: 3.4.2012

**Charakteristika**

Útkově elastický kepr s nemačkovou úpravou.

**Symbyly ošetřování:**

## **2. Kalhoty pánské zimní**





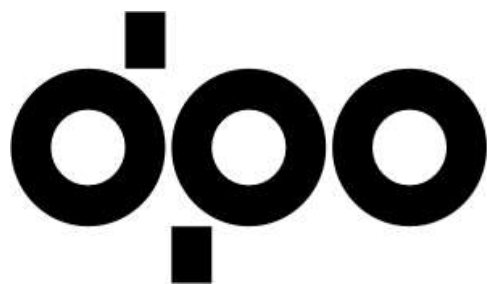


### Technický popis

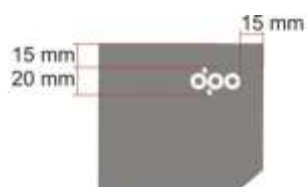
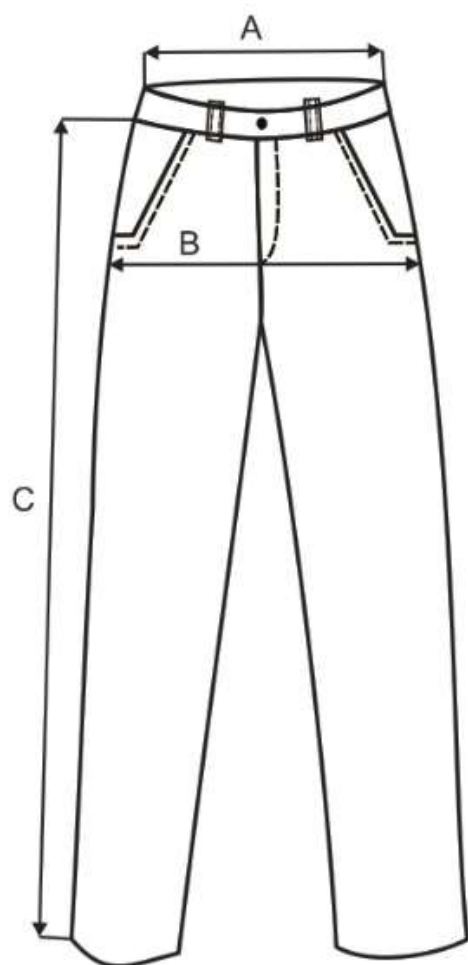
#### 2. Kalhoty pánské zimní

- Přední díly:** Mají 2 klínové kapsy do tvaru L – 1x prošité v průhmatu na šíři patky, rozparek 1x prošitý, zapínaný na spirálový zip - D 16cm
- Zadní díl:** Má zadní sedlo tvarované k sedovému švu 1x prošité na šíři patky. Na zadních dílech jsou našité 2 nakládané kapsy - š.16cm+d.18cm s jedním zešikmeným rožkem – 2x prošité. Na pravé zadní kapse je vyšité logo umístěné do středu kapsy k hornímu kraji.
- Pas:** Je zapraven všitým páskem na pevno š.4cm (pásek je podlepený perfopáskem) + 6x poutko – podehnuté, 2x prošité + 1x nabíjecí knoflík.
- Délka:** Zapravení nohavic s podhybem, 1x prošitá. Při zapracování délky, šíře záložky 3 cm – podehnutí 1 cm + 2 cm štep.
- Švy:** Sešité a obnitkované na OW5. Sedový šev na přední a zadním díle – 1x prošitý v kraji. Boční švy 1x prošité v kraji po zadním díle, po kapesní váčky v přední díle.
- Nitě:** 100% PES střížová nit TKT80 v barvě oděvu
- Barva:** Oděvu černá, logo bílá.

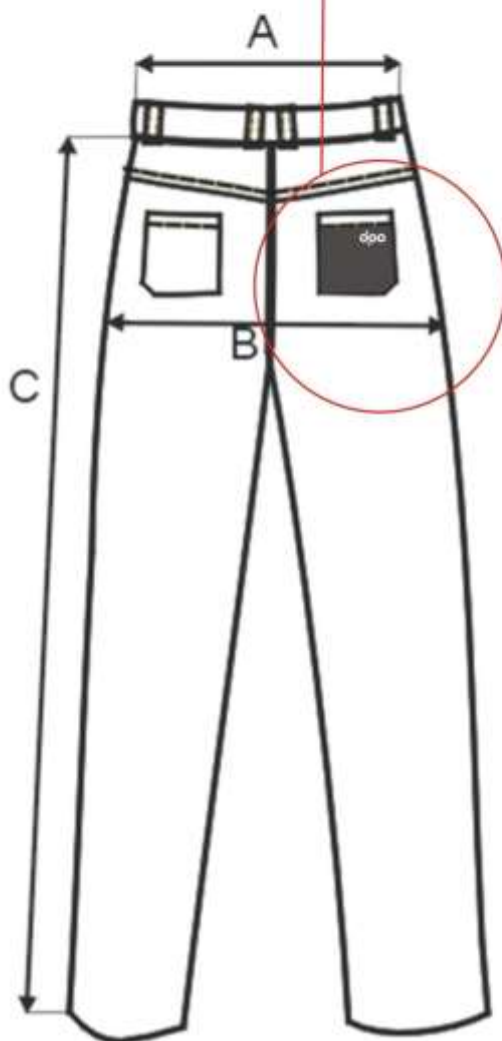
**Kalhoty jsou riflového střihu.**

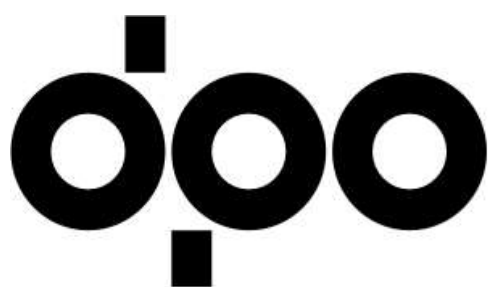


**DOPRAVNÍ  
PODNIK  
OSTRAVA**



Barva kalhot: černá  
Barva loga: bílá





**DOPRAVNÍ  
PODNIK  
OSTRAVA**

TABULKA PÁNSKÝCH VELIKOSTÍ VÝŠKA 170 cm - KALHOTY

	A	B	C
VELIKOST	OBVOD PASU	OBVOD BOKU	DELKA KALHOT
46	80	96	102
48	84	100	102
50	88	104	102
52	92	108	102
54	96	112	102
56	102	116	102
58	108	120	102
60	112	124	102
62	118	128	102
64	122	132	102

TABULKA PÁNSKÝCH VELIKOSTÍ VÝŠKA 182 cm - KALHOTY

	A	B	C
VELIKOST	OBVOD PASU	OBVOD BOKU	DELKA KALHOT
46	80	96	108
48	84	100	108
50	88	104	108
52	92	108	108
54	96	112	108
56	102	116	108
58	108	120	108
60	112	124	108
62	118	128	108
64	122	132	108

TABULKA PÁNSKÝCH VELIKOSTÍ VÝŠKA 194 cm - KALHOTY

	A	B	C
VELIKOST	OBVOD PASU	OBVOD BOKU	DELKA KALHOT
46	80	96	112
48	84	100	112
50	88	104	112
52	92	108	112
54	96	112	112
56	102	116	112
58	108	120	112
60	112	124	112
62	118	128	112
64	122	132	112

# TECHNICKÁ DATA UPRAVENÝCH TKANIN

Druh	duvetin	Standard	7795
Název	Rachel	JKV	2670174
		Užitná šíře [cm]	140 / ± 2
Materiál	osnova	útek	
	cotton	EA+cotton	
Jemnost příze [Tex]	35,5	78dtexEA+42	
Jemnost příze [čm]	28	78dtexEA+24	
Materiálové složení	98% cotton 2% EA		
Vazba	satin weave		
Počet řádků 10 cm/inch			
Poměr základních útků k vlasovým			
	předepsané hodnoty		tolerance
	osnova	útek	osnova      útek
Dostava upravené tkaniny na 10cm (ČSN EN 1049-2)	295	335	-3%      -4%
Pevnost proužku 50x200 mm v tahu min. [N] (ČSN EN ISO 13934-1)	500	280	
Pevnost Elmendorf [g] (ČSN EN ISO 13937-1)	2000	1800	
Hmotnost [g/m²] (ČSN EN 12127)	290		± 5%
	vysrážené		nevysrážené
Rozměrová změna tkaniny osnova/útek [%] (ČSN ISO 8330)	4/4		
Rozměrová změna předbílené tkaniny při 95°C osnova/útek [%] (ČSN ISO 8330)			
Stálobarevnost (reaktivní vybarvení)	změna odstínu		zapouštění
na světle (ISO 105-B02) po 48 hod.	4		---
v chemickém čištění (ISO 105-D01)	4		3-4
při žehlení za vlhka (ISO 105-X11)	4		3-4
při otěru za sucha/za mokra (ISO 105-X12)	---		3-4/3
v praní (ISO 105-C10)	3-4		3-4
ve vodě (ISO 105-E01)	3-4		3-4
v potu (ISO 105-E04)	3-4		3-4
	roztlačnost - CP		nárůst a zotavení - TP
Elasticita [%] (54 VÝR LM 6 422)	14-17		2-4
Vyrobeno podle PN	28711882/005/80/...		
Vzorováno pod číslem vzorku :	8117		

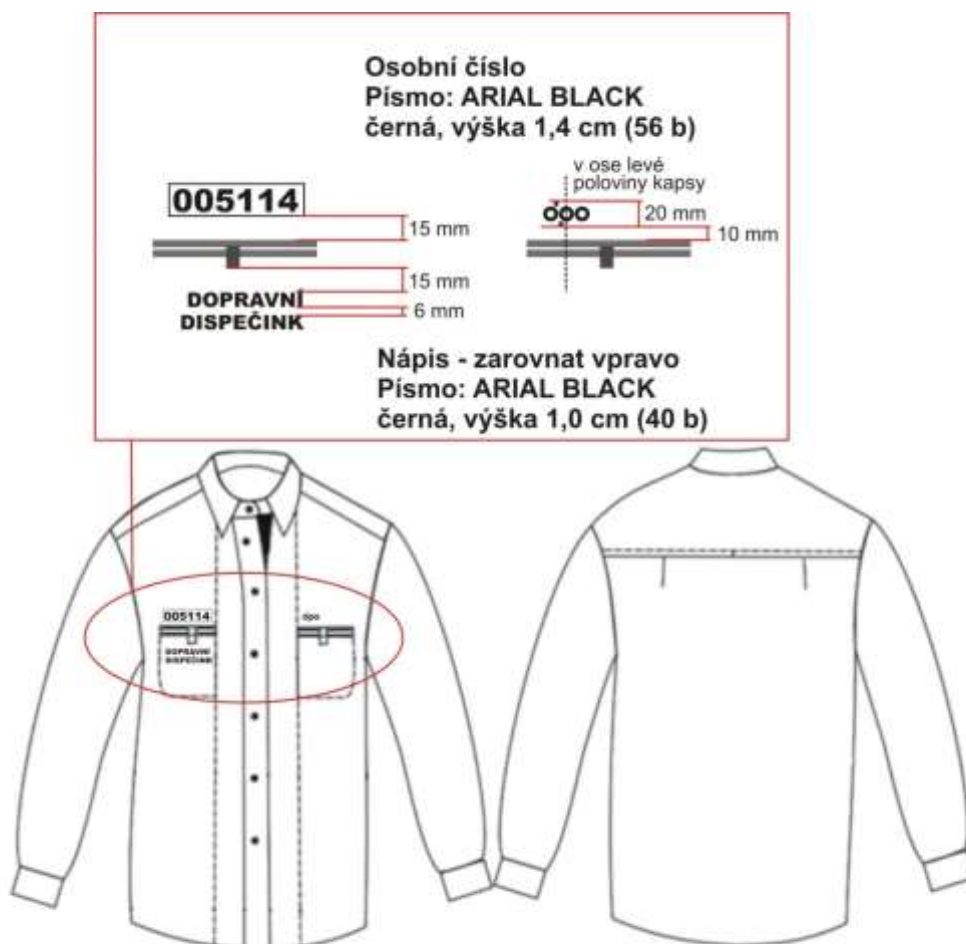
**Poznámka:**  
Hodnoty stálobarevnosti v suchém a mokřém otěru se snižují u odstínů tmavších než 1/1 a u námořnických modří a černí o 1 stupeň. Hodnoty stálobarevnosti na světle se u textilií podle stupně vybarvení snižují o 1-1,5 stupně

Nahrazuje vydání z :

**Charakteristika:**  
útkově elastický dytýn s nemačkovou úpravou.

**Symbole ošetřování:**

### 3. Košile dlouhý rukáv - bílá pánská





### Technický popis

#### 3. Košile dlouhý rukáv – bílá pánská

**Přední díly:** Mají 2 dvouvýpustkové kapsy s poutkem na knoflík. Kapesní váčky jsou 1x prošité přes př.díl do tvaru, průhmat kapsy je 12cm. Přední díly jsou členěny sedlem a svislým členicím švem do kterého je všitá dvouvýp. kapsa, členicí švy jsou 1x prošité v kraji. Přední díly jsou zapínány na 7 knoflíků. Spodní léga a výpustky kapsy jsou v kontrastní barvě. Na levém př.díle je umístěné logo nad kapsou- středem kapsy. Pravá strana je opatřena šestimístním odnímatelným osobním číslem dispečera umístěným nad kapsou ve velikosti šířka 1,4 cm a délka stejná jako průhmat kapsy. Řešeno pomocí stuhového uzávěru, černé písmo vyšito na bílém podkladu. Na pravé kapse nápisem je nápis DOPRAVNÍ DISPEČINK, umístěný uprostřed kapsy vytvořen výšivkou.

**Zadní díl:** Je členěn dvojitým sedlem přecházejícím do př.dílu, sedlo je v kraji prošité je doplněn dvěma záhyby na volnost pohybu.

**Rukávy:** Hlavicové, délka je zapravená manžetou – 1x prošitou, zapínanou na díрку + knoflík.

**Límec:** Košilový se stojáčkem – 1x prošitý v kraji, podlepený košilovou vložkou.

**Délka:** Je vypracovaná podehnutím a prošitím 1x1cm

**Švy:** Sešité a obnitkované na OW5.

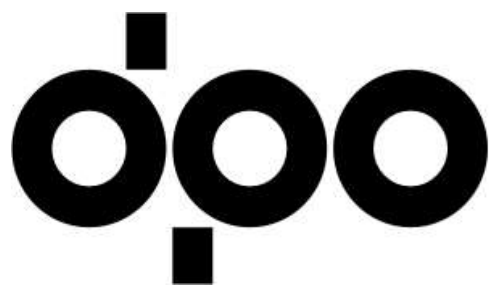
**Nitě:** 100% PES střížová nit TKT 80 v barvě.

**Barva:** Oděvu bílá, kontrastní černá, loga a nápisy černá.

**Obvod krku** Velikost 46 - 38cm, velikost 48 - 39cm, velikost 50 - 40cm, velikost 52 - 41cm, velikost 54 - 42cm, velikost 56 - 43cm, velikost 58 - 44cm, velikost 60 - 45cm, velikost 62 - 46cm.

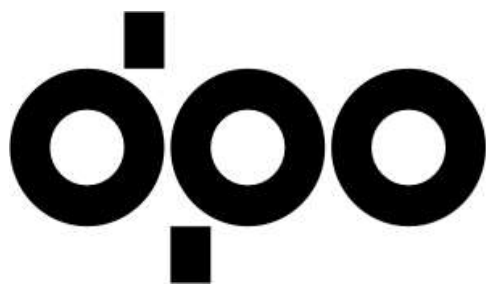
#### **Podehnutí u košil**

Délka košile - 1+1cm, V provedení košile dlouhý rukáv pánská: košile má v délce vypracovaný rozporek a rukáv je ukončen manžetou s dvěma záhyby hlubokými 2,5cm.



**DOPRAVNÍ  
PODNIK  
OSTRAVA**





# DOPRAVNÍ PODNIK OSTRAVA

**TABULKA PÁNSKÝCH VELIKOSTÍ VÝŠKA 170 cm - BUNDA, KOŠILE**

	A	B	C	D	E
VELIKOST	OBVOD HRUDI	OBVOD PASU	OBVOD BOKŮ	DELKAZAD	DELKA RUKAVU
46	92	80	96	45	62
48	96	84	100	45	62
50	100	88	104	45	62
52	104	92	108	45	62
54	108	96	112	46	62
56	112	102	116	46	62
58	116	108	120	46	62
60	120	112	124	46	62
62	124	118	128	47	62
64	128	122	132	47	62

**TABULKA PÁNSKÝCH VELIKOSTÍ VÝŠKA 182 cm - BUNDA, KOŠILE**



	A	B	C	D	E
VELIKOST	OBVOD HRUDI	OBVOD PASU	OBVOD BOKŮ	DELKAZAD	DELKA RUKAVU
46	92	80	96	48	66
48	96	84	100	48	66
50	100	88	104	48	66
52	104	92	108	48	66
54	108	96	112	49	66
56	112	102	116	49	66
58	116	108	120	49	66
60	120	112	124	49	66
62	124	118	128	50	66
64	128	122	132	50	66

**TABULKA PÁNSKÝCH VELIKOSTÍ VÝŠKA 194 cm- BUNDA, KOŠILE**



	A	B	C	D	E
VELIKOST	OBVOD HRUDI	OBVOD PASU	OBVOD BOKŮ	DELKAZAD	DELKA RUKAVU
46	92	80	96	51	70
48	96	84	100	51	70
50	100	88	104	51	70
52	104	92	108	51	70
54	108	96	112	52	70
56	112	102	116	52	70
58	116	108	120	52	70
60	120	112	124	52	70
62	124	118	128	53	70
64	128	122	132	53	70



## Materiálový list

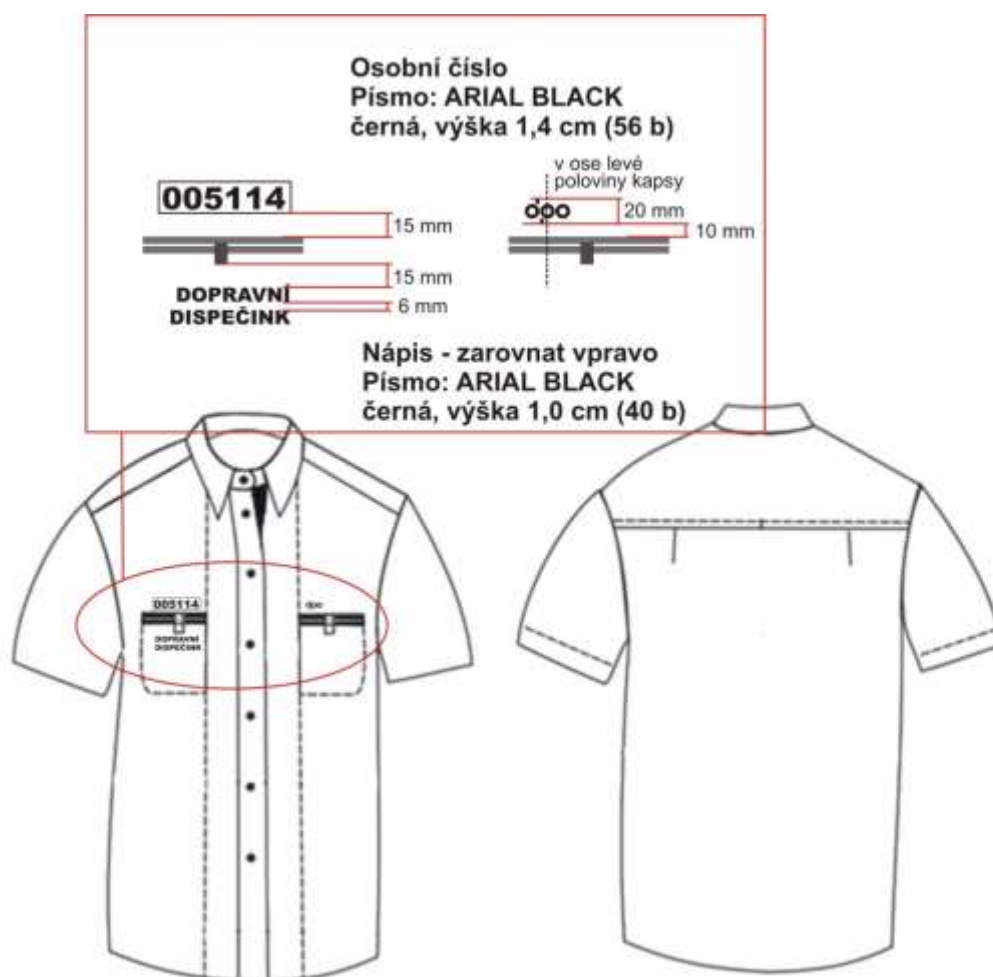
Detaily látky	
Číslo artiklu	7251
Vazba	1/1 POPLIN
Barvení	kusobarevené <input checked="" type="checkbox"/>
	V přízi barvené <input type="checkbox"/>
Složení látky	Bavlna 55%
	POLYESTER 45%
Šířka	148 / 150 cm
Váha v gramech	115 gm +/- 3% / m <sup>2</sup>

Ošetrovací symboly
    
Některé barvy jako červená nebo navy mají stálosti o něco nižší a ty jsou pak dostupné na vyžádání.

Technické údaje		
	Osnova	Útek
Režná dostava v INCH	136	72
Jemnost příze v NE	45	45
Srážlivost v praní	max. 2%	max. 2%

Stálosti		
	Změna zabarvení	Zabarvení Vzorku
Praní M&S c4a	4	4
V potu M&S c7	4	4
V otěru M&S c8	4	4

## 4. Košile krátký rukáv - bílá pánská





### Technický popis

#### 4. Košile krátký rukáv – bílá pánská

**Přední díly:** Mají 2 dvouvýpustkové kapsy s poutkem na knoflík. Kapesní váčky jsou 1x prošité přes př.díl do tvaru, průhmat kapsy je 12cm. Přední díly jsou členěny sedlem a svislým členicím švem do kterého je všitá, dvouvýp.kapsa, členicí švy jsou 1xprošité v kraji. Přední díly jsou zapínány na 7 knoflíků. Spodní léga a výpustky kapsy jsou v kontrastní barvě. Na levém př.díle je umístěné logo nad kapsou (středem kapsy). Pravá strana je opatřena šestimístným odnímatelným osobním číslem dispečera umístěným nad kapsou ve velikosti šířka 1,4 cm a délka stejná jako průhmat kapsy. Řešeno pomocí stuhového uzávěru, černé písmo vyšito na bílém podkladu. Na pravé kapse nápisem je nápis DOPRAVNÍ DISPEČINK, umístěný uprostřed kapsy vytvořen výšivkou.

**Zadní díl** Je členěn dvojitým sedlem přecházejícím do př.dílu, sedlo je v kraji prošité a doplněné dvěma záhyby na volnost pohybu.

**Rukávy** Hlavicové, délka je zapravená 2x podehnutím a prošitím.

**Límec** Košilový se stojáčkem – 1x prošitý v kraji, podlepený košilovou vložkou.

**Délka** Je vypracovaná podehnutím a prošitím 1x1cm.

**Švy** Sešité a obnitkované na OW5.

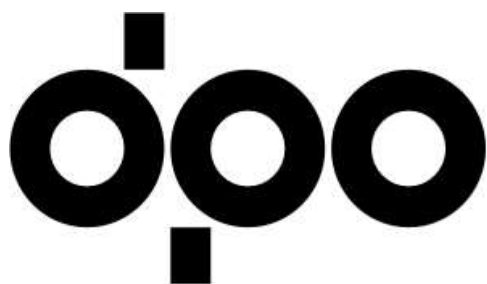
**Nitě** 100% PES střížová nit TKT 80 v barvě

**Barva** Oděvu bílá, kontrastní černá, písmo a logo černé.

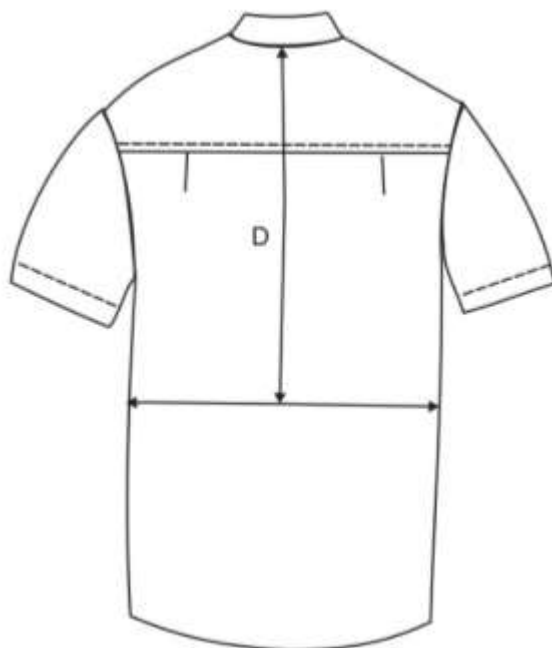
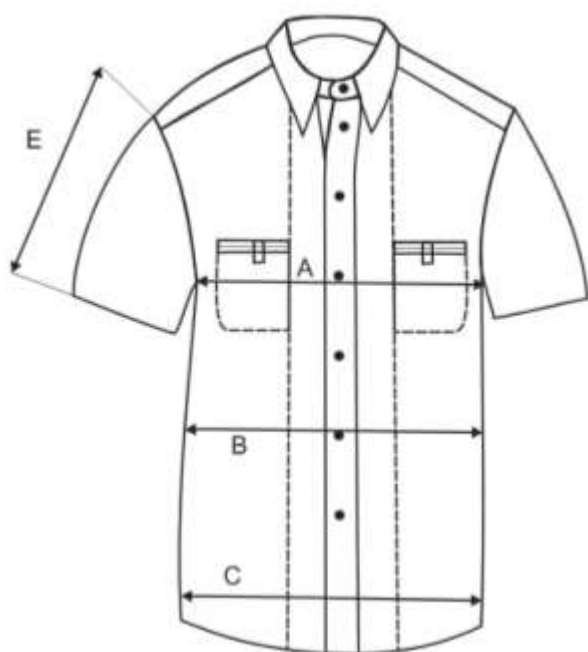
**Obvod krku** Velikost 46 - 38cm, velikost 48 - 39cm, velikost 50 - 40cm, velikost 52 - 41cm, velikost 54 - 42cm, velikost 56 - 43cm, velikost 58 - 44cm, velikost 60 - 45cm, velikost 62 - 46cm.

#### **Podehnutí u košil**

Délka košile - 1+1cm, délka krátkého rukávu - 1+2cm.



**DOPRAVNÍ  
PODNIK  
OSTRAVA**



**TABULKA PÁNSKÝCH VELIKOSTÍ VÝŠKA 170 cm - TRIKO, KOŠILE**

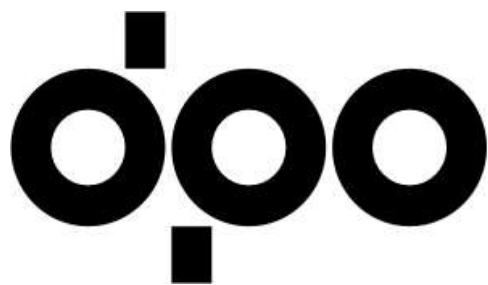
	A	B	C	D	E	E
VELIKOST	OBVOD HRUDI	OBVOD PASU	OBVOD BOKŮ	DÉLKA ZAD	DELKA RUKAVU - KOŠILE	DELKA RUKAVU - TRIKO
46	92	80	96	45	24	22
48	96	84	100	45	24	22
50	100	88	104	45	24	22
52	104	92	108	45	24	22
54	108	96	112	46	24	22
56	112	102	116	46	27	24
58	116	108	120	46	27	24
60	120	112	124	46	27	24
62	124	118	128	47	27	24
64	128	122	132	47	27	24

**TABULKA PÁNSKÝCH VELIKOSTÍ VÝŠKA 182 cm - TRIKO, KOŠILE**

	A	B	C	D	E	E
VELIKOST	OBVOD HRUDI	OBVOD PASU	OBVOD BOKŮ	DÉLKA ZAD	DELKA RUKAVU - KOŠILE	DELKA RUKAVU - TRIKO
46	92	80	96	48	25	23
48	96	84	100	48	25	23
50	100	88	104	48	25	23
52	104	92	108	48	25	23
54	108	96	112	49	25	23
56	112	102	116	49	28	25
58	116	108	120	49	28	25
60	120	112	124	49	28	25
62	124	118	128	50	28	25
64	128	122	132	50	28	25

**TABULKA PÁNSKÝCH VELIKOSTÍ VÝŠKA 194 cm - TRIKO, KOŠILE**

	A	B	C	D	E	E
VELIKOST	OBVOD HRUDI	OBVOD PASU	OBVOD BOKŮ	DELKA ZAD	DELKA RUKAVU - KOŠILE	DELKA RUKAVU - TRIKO
46	92	80	96	51	26	24
48	96	84	100	51	26	24
50	100	88	104	51	26	24
52	104	92	108	51	26	24
54	108	96	112	52	26	24
56	112	102	116	52	29	26
58	116	108	120	52	29	26
60	120	112	124	52	29	26
62	124	118	128	53	29	26
64	128	122	132	53	29	26



# DOPRAVNÍ PODNIK OSTRAVA

## Materiálový list

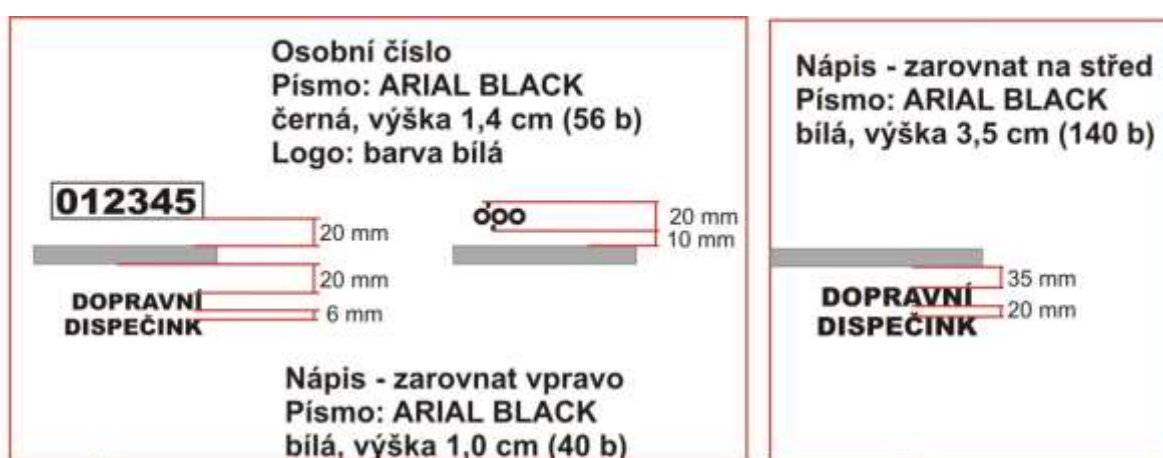
Detaily látky	
Číslo artiklu	7251
Vazba	1/1 POPLIN
Barvení	kusobarevené <input checked="" type="checkbox"/>
	V přízi barvené <input type="checkbox"/>
Složení látky	Bavlna 55%
	POLYESTER 45%
Šířka	148 / 150 cm
Váha v gramech	115 gm +/- 3% / m <sup>2</sup>

Ošetrovací symboly
    
Některé barvy jako červená nebo navy mají stálosti o něco nižší a ty jsou pak dostupné na vyžádání.

Technické údaje		
	Osnova	Útek
Režná dostava v INCH	136	72
Jemnost příze v NE	45	45
Srážlivost v praní	max. 2%	max. 2%

Stálosti		
	Změna zabarvení	Zabarvení Vzorku
Praní M&S c4a	4	4
V potu M&S c7	4	4
V otěru M&S c8	4	4

## 5. Mikina fleecová dispečerská pánská





### Technický popis

#### 5. Mikina fleecová dispečerská pánská

**Přední díly:** Členěné sedlem v kontrastní barvě s všitým stříbrným retroxovým výpustkem v šíři 0,5cm - 1xprošité. Ve spodní části mikiny jsou lištové kapsy zapínané na spirálový zip s taháčkem -D 16cm. Přední kraje se zapínají na kostěný zip s taháčkem všitým mezi podsádky až do stojáku. Logo umístěné na levém předním díle v sedle. Na pravém díle nad retroxovým výpustkem zároveň s logem je umístěno odnímatelné osobní číslo dispečera. Řešeno nášivkou připevněnou pomocí stuhového uzávěru v barevné kombinaci podklad je v barvě vrchového materiálu a číslo v černé barvě (šíře 1,4 cm, délka 10 cm). Pod retroxovým výpustkem cca 1 cm na pravé straně je vyšitý nápis DOPRAVNÍ DISPEČINK.

**Zadní díl:** Členěný sedlem s všitým stříbrným retroxovým výpustkem v šíři 0,5cm – 1 x prošité ramenní švy 1x prošité. Druhý vyšitý nápis DOPRAVNÍ DISPEČINK, je umístěný v lopatkové části (parametricky dle velikosti mikiny).

**Rukávy:** Hlavicové, délka je zapravená vřezanou manžetou.

**Límec:** Stoják je jednobarevný. pod límcem je všité poutko na zavěšení

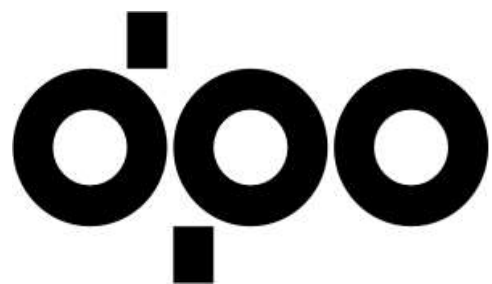
**Délka:** Vypracovaná do vřezaného pásu.

**Švy:** Sešité a obnitkované na OW5.

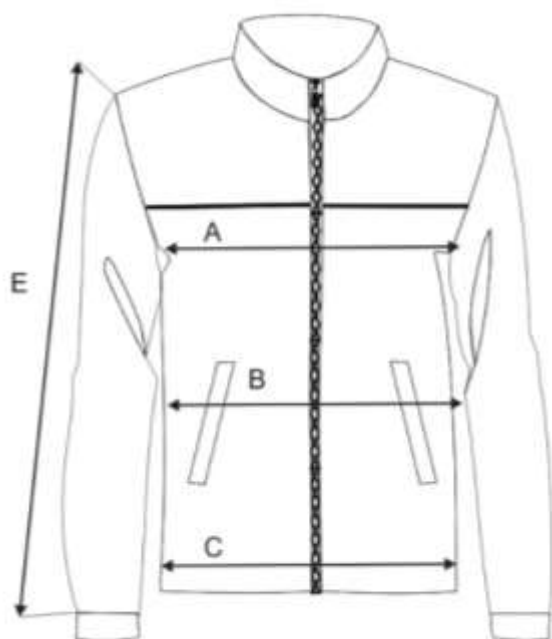
**Nitě :** 100% PES střížová nit TKT 80 v barvě oděvu.

**Barva:** Oděvu černá, kontrastní modrá, barva loga bílá.





**DOPRAVNÍ  
PODNIK  
OSTRAVA**



**TABULKA PÁNSKÝCH VELIKOSTÍ VÝŠKA 170 cm - BUNDA, KOŠILE, MIKINA**

	A	B	C	D	E
VELIKOST	OBVOD HRUDI	OBVOD PASU	OBVOD BOKO	DELKAZAD	DELKA RUKAVU
46	92	80	96	45	62
48	96	84	100	45	62
50	100	88	104	45	62
52	104	92	108	45	62
54	108	96	112	46	62
56	112	102	116	46	62
58	116	108	120	46	62
60	120	112	124	46	62
62	124	118	128	47	62
64	128	122	132	47	62

**TABULKA PÁNSKÝCH VELIKOSTÍ VÝŠKA 182 cm - BUNDA, KOŠILE, MIKINA**

	A	B	C	D	E
VELIKOST	OBVOD HRUDI	OBVOD PASU	OBVOD BOKO	DELKAZAD	DELKA RUKAVU
46	92	80	96	48	66
48	96	84	100	48	66
50	100	88	104	48	66
52	104	92	108	48	66
54	108	96	112	49	66
56	112	102	116	49	66
58	116	108	120	49	66
60	120	112	124	49	66
62	124	118	128	50	66
64	128	122	132	50	66

**TABULKA PÁNSKÝCH VELIKOSTÍ VÝŠKA 194 cm -BUNDA, KOŠILE, MIKINA**



	A	B	C	D	E
VELIKOST	OBVOD HRUDI	OBVOD PASU	OBVOD BOKO	DELKAZAD	DELKA RUKAVU
46	92	80	96	51	70
48	96	84	100	51	70
50	100	88	104	51	70
52	104	92	108	51	70
54	108	96	112	52	70
56	112	102	116	52	70
58	116	108	120	52	70
60	120	112	124	52	70
62	124	118	128	53	70
64	128	122	132	53	70



## MATERIÁLOVÝ LIST

Název materiálu : Microfleece

Složení: 100% PES

Gramáž: 300g/m<sup>2</sup>

Šíře: 147 cm

Srážlivost: 0%

Ošetrovací symboly:

Může se prát v pračce při max teplotě 40 stupňů C Nesmí se žehlit

Nesmí se chemicky čistit

Může se sušit v sušičce při nižší teplotě sušení

Nesmí se bělit

## 6. Svetr pletený pánský



Osobní číslo  
Písmo: ARIAL BLACK  
bílá, výška 1,4 cm (56 b)

Nápis  
Písmo: ARIAL BLACK  
bílá, výška 1,0 cm (40 b)





### Technický popis

#### 6. Svetr pletený pánský

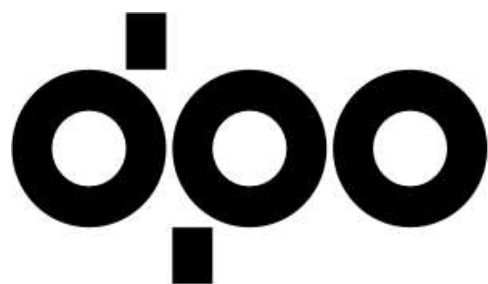
**Použitá terminologie:** ČSN 80 5004 - norma pro zpracování výrobku ČSN EN ISO 3758 - norma pro ošetření výrobku Nm 32/2 BRIGHT - druh příze (acryl, polyacryl) Belfil S - druh používaných nití. Konfekční zpracování bude odpovídat ČSN 80 5004.

**Přední, zadní díl a rukávy :** Přední, zadní díla rukávy jsou hladké s výstřihem do „V“. Upleteno na plochém pletacím stroji v rozdělení dělení jehel 1:0 oboustranně hladký úplet v dělení jehel 1:1. Patent v spodním kraji v dělení jehel 2:2. Výška patentu je 70 mm. Patent v průkrčníku je upleten v dělení jehel 2:2 (ve dvou vrstvách), vysoký 30 mm a je spojen s díly metodou řetízování. Na předním díle je na levé straně v úrovni srdce našita jednoduchá kapsa. Na zadním díle rukávu je našita rukávová aplikace. Náramenice a boční švy jsou sešity na čtyřnitném obnitkovacím stroji. Švy jsou rovné a pružné natolik, aby se při normálním roztažení netrhaly. Do zadního průkrčníku je všita etiketa s údaji o výrobcí, symboly pro ošetřování výrobku, materiálovým složením a rokem výroby. Symboly pro ošetřování odpovídají ČSN EN ISO 3758.

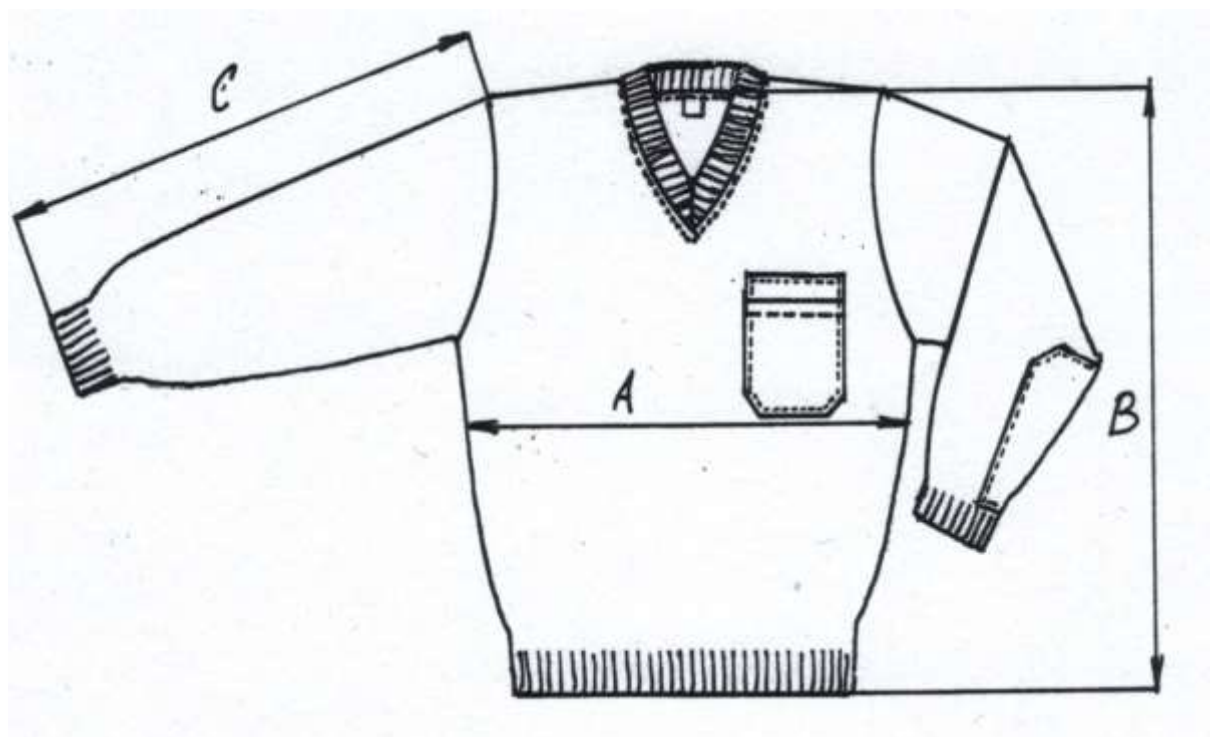
**Použitá materiálová výroba:** Příze: 100% acryl, síla příze Nm 32/. Složení 65% polyester 35% bavlna, gramáž 245 g/m<sup>2</sup> Níť: Belfil S, 100% polyester v barvě základního materiálu.

**Logo:** je umístěno na nakládané kapse cca 1 cm pod horním krajem, nad logem na klopu kapsy je umístěno ve formě nášivky osobní číslo dispečera. Řešeno nášivkou připevněnou pomocí stuhového uzávěru v barevné kombinaci podklad z černé barvy a číslo v bílé barvě (šíře 1,4 cm, délka stejná jako průřez kapsy). Pod logem se nachází vyšitý nápis DOPRAVNÍ DISPEČINK.

**Barva:** oděvu černá, logo a nápisy bílá.



# DOPRAVNÍ PODNIK OSTRAVA

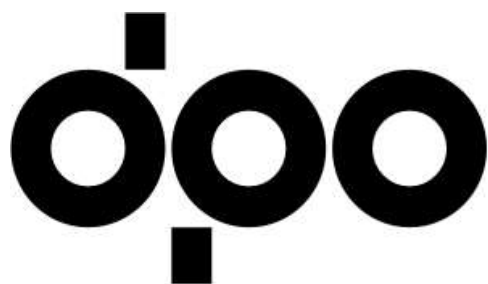


Velikostní tabulka

Svetr - muži

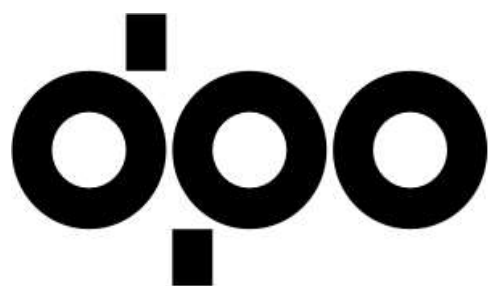
Označení velikosti		42	44	46	48	50	52	54	56	58	60	62	64	66
Označení velikosti		XS		S		M		L		XL		XXL		XXXL
	Obvod hrudníku	84	88	92	96	100	104	108	112	116	120	124	128	134
<b>A</b>	$\frac{1}{2}$ obvodu hrudníku = šíře svetru	42	44	46	48	50	52	54	56	58	60	62	64	67
<b>B</b>	Délka svetru	61	62	63	64	65	66	67	68	69	70	71	72	72
<b>D</b>	Délka rukávu	54	54	54	57	57	57	60	60	60	63	63	63	65

Rozměry jsou udány v [cm]  
Rozměrová tolerance +/- 1 cm



# DOPRAVNÍ PODNIK OSTRAVA

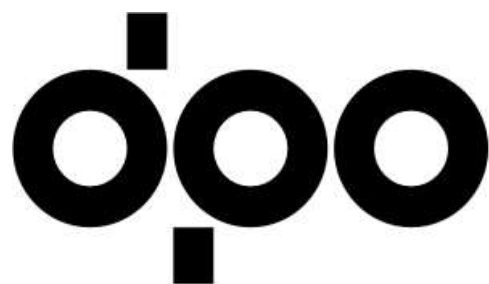
Technické data				
Artikel	Nm 40/2 HB Bright			
Předení/ koncové číslo Nm	32 ± 0,5	Final		
Složení	3 Dn Bright	HB		
Jemnost	75			
Délka vlákna	~ 95 – 100			
Zákrut předení	420			
Družicí zákrut	225			
Pevnost vlákna	690			
Protažení	23			
Rovnoměrnost	U % 10,80			
Odolnost při praní				
Žmolkovitost metodou IWS				
Charakter příze	Tákladní vlákno s měkým dotykem, dobrá odolnost proti žmolkovitosti, rovnoměrná tvorba oček			
Rozsah použití				
Vlastnosti nošení	Martindale podle DIN EN ISO 12945-2-11-200			
Ekologie	Příze jsou vyráběny dle standardu Öko-Tex-Standard 100. AZO barviva, která mohou štěpí dusičnany dle MAK IIIA1 a MAK III2A nejsou používána. Barviva, obsahující nikl, kobalt nebo dodatečně používající nebo uvolňující chrom nejsou použita.			
Odkazy pro úpravu	Při dodržování cyklů dle vlněné ochranné značky je materiál pratelný I v pračce ( program pro praní vlny)			
Symbyoly pro starostlivost				
Pevnost	Příze splňují stanovy barevně technických DIN-Norem			



**DOPRAVNÍ  
PODNIK  
OSTRAVA**

	Světlé barvy	Střední barvy	Tmavé barvy	
<b>Světlostálost</b>	> 3 - 4	> 5	> 5	ISO 105 B-02
<b>Odolnost při praní 40°C</b>	> 4 - 5	> 4	> 4	ISO 105 E-01
<b>Odolnost při praní za sucha</b>	> 4 - 5	> 4 - 5	> 4	ISO 105 D-01
<b>Odolnost proti otěru za sucha</b>	> 4 - 5	> 4 - 5	> 4	ISO 105 X-12
<b>Odolnost proti otěru za mokra</b>	> 4 - 5	> 4	> 4	ISO 105 X-12
<b>Odolnost proti kyselému potu</b>	> 4 - 5	> 4	> 4	ISO 105 E-04
<b>Odolnost proti zásaditému potu</b>	> 4 - 5	> 4	> 4	ISO 105 E-04
<b>provedení</b>	2 kg Papírové cívky 8"			





**DOPRAVNÍ  
PODNIK  
OSTRAVA**

## 7. Vesta pletená – pánská



Osobní číslo  
Písmo: ARIAL BLACK  
bílá, výška 1,4 cm (56 b)

Nápis  
Písmo: ARIAL BLACK  
bílá, výška 1,0 cm (40 b)





### Technický popis

#### 7. Vesta pletená pánská

**Použité pojmy a terminologie:** ČSN 80 5004 - norma pro zpracování výrobku. ČSN EN ISO 3758 - norma pro ošetření výrobku Nm 32/2 BRIGHT - druh příze (acryl, polyacryl) Belfil S - druh používaných nití.

**Určení výrobku:** Vesta je určena k celodennímu nošení v chladnějším počasí. Vesta je v provedení pánském i dámském s výstřihem do „V“ a našitou kapsou s logem.

**Přední a zadní díl:** Konfekční zpracování bude odpovídat ČSN 80 5004.

Přední díl je hladký s výstřihem do „V“. Upleteno na plochem pletacím stroji v rozdělení dělení jehel 1: 0, oboustranný hladký úplet 1:1 s patentem ve spodním kraji v dělení jehel 2:2. Výška patentu je 70 mm. Patent v průkrčníku je upleten v dělení jehel 2:2 (ve dvou vrstvách), vysoký 30 mm a je spojen s díly metodou řetízování. Průramky jsou všité na čtyřnitném obnitkovacím stroji. Na předním díle je na levé straně v úrovni srdce našita jednoduchá kapsa s logem. Náramenice a boční švy jsou sešity na čtyřnitném obnitkovacím stroji. Švy jsou rovné a pružné natolik, aby se při normálním roztažení netrhaly. Do zadního průkrčníku je všita etiketa s údaji o výrobcí, symboly pro ošetřování výrobku, materiálovým složením a marokem výroby.

Symboly pro ošetřování odpovídají ČSN EN ISO 3758.

**Použití materiálů při výrobě:** Příze: 100% acryl, síla příze Nm 32/2. Složení 65% polyester 35% bavlna, gramáž 245 g/m<sup>2</sup>. Níť: Belfil S, 100% polyester v barvě základního materiálu.

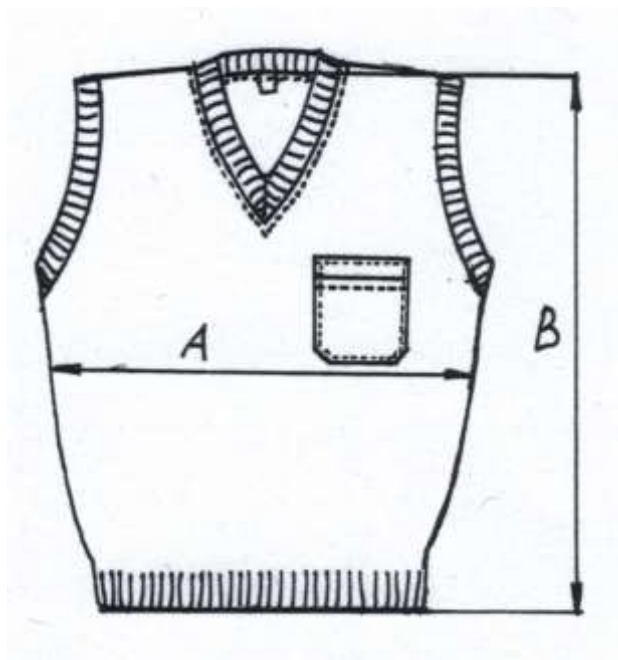
**Skladování výrobků a návod na údržbu:** Výrobky je nutné skladovat v suchém a tmavém prostředí při maximální teplotě do 300 °C. Výrobek ošetřovat dle symbolů označených na etiketě.

*Ošetřovací symboly (dle ČSN EN ISO 3758).*

**Logo:** je umístěno na nakládané kapse cca 1 cm pod horním krajem, nad logem na klopu kapsy je umístěno ve formě nášivky osobní číslo dispečera. Řešeno nášivkou připevněnou pomocí stuhového uzávěru v barevné kombinaci podklad z černé barvy a číslo v bílé barvě (šíře 1,4 cm, délka stejná jako průhmat kapsy). Pod logem se nachází vyšitý nápis DOPRAVNÍ DISPEČINK.

**Barva:** oděvu černá, loga bílá.

# **DOPRAVNÍ PODNIK OSTRAVA**



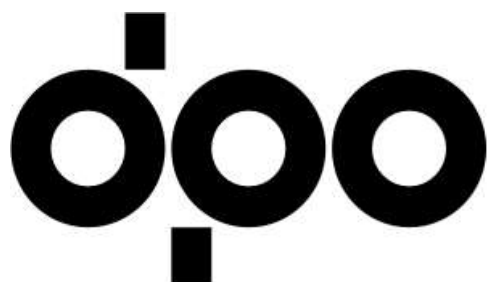
## Velikostní tabulka

### Vesta - muži

Označení velikosti		42	44	46	48	50	52	54	56	58	60	62	64	66
Označení velikosti		XS		S		M		L		XL		XXL		XXXL
	Obvod hrudníku	84	88	92	96	100	104	108	112	116	120	124	128	134
<b>A</b>	$\frac{1}{2}$ obvodu hrudníku = šíře vesty	42	44	46	48	50	52	54	56	58	60	62	64	67
<b>B</b>	Délka vesty	61	62	63	64	65	66	67	68	69	70	71	72	72

Rozměry jsou udány v [cm]  
Rozměrová tolerance  $\pm 1$  cm

Technické data				
Artikel	Nm 40/2 HB Bright			
Předení/ koncové číslo Nm	32 ± 0,5	Final		
Složení	3 Dn Bright	HB		
Jemnost	75			
Délka vlákna	~ 95 – 100			
Zákrut předení	420			
Družicí zákrut	225			
Pevnost vlákna	690			
Protažení	23			
Rovnoměrnost	U % 10,80			
Odolnost při praní				
Žmolkovitost metodou IWS				
Charakter přize	Tákladní vlákno s měkým dotykem, dobrá odolnost proti žmolkovitosti, rovnoměrná tvorba oček			
Rozsah použití				
Vlastnosti nošení	Martindale podle DIN EN ISO 12945-2-11-200			
Ekologie	Příze jsou vyráběny dle standardu Öko-Tex-Standard 100 AZO barviva, která mohou štěpid dusičnany dle MAK IIIA1 a MAK III2A nejsou používána. Barviva, obsahující nikl, kobalt nebo dodatečně používající nebo uvolňující chrom nejsou použita.			
Odkazy pro úpravu	Při dodržování cyklů dle vlněné ochranné značky je materiál pratelný I v pračce ( program pro praní vlny)			
Symbyly pro starostlivost				
Pevnost	Příze splňují stanovy barevně technických DIN-Norem			



**DOPRAVNÍ  
PODNIK  
OSTRAVA**

	Světlé barvy	Střední barvy	Tmavé barvy	
<b>Světlostálost</b>	> 3 - 4	> 5	> 5	ISO 105 B-02
<b>Odolnost při praní 40°C</b>	> 4 - 5	> 4	> 4	ISO 105 E-01
<b>Odolnost při praní za sucha</b>	> 4 - 5	> 4 - 5	> 4	ISO 105 D-01
<b>Odolnost proti otěru za sucha</b>	> 4 - 5	> 4 - 5	> 4	ISO 105 X-12
<b>Odolnost proti otěru za mokra</b>	> 4 - 5	> 4	> 4	ISO 105 X-12
<b>Odolnost proti kyselému potu</b>	> 4 - 5	> 4	> 4	ISO 105 E-04
<b>Odolnost proti zásaditému potu</b>	> 4 - 5	> 4	> 4	ISO 105 E-04
<b>provedení</b>	2 kg Papírové cívky 8"			

## **17. Brigadýrka**





**Technický popis**

**17. Brigádýrka**

Brigádýrka bílá, černý kšilt.

Velikost UNI



### **Vzory barev/norem**

Základní barvy:

Barvy světlemodrých odstínů dle Pantone – č. 312 C/U CMYK 89/0/11/0 RGB 0/173/208

Další barvy jsou černá a bílá. Výjimkou z grafického manuálu jsou reflexní prvky.

Změna barevných odstínů je možná pouze se schválením zadavatele.

Zadavatel předpokládá, že dodavatel při zpracování předmětu plnění použije obecně platné normy pro textil, tzn. normy kategorie 80 – Textilní suroviny a výrobky, pro oděvnictví třídu norem ČSN 8050 – Vrchní oděvy a prádlo z pletenin a třídu norem ČSN 8070 – Vrchní oděvy a prádlo z tkanin.





## Vzor loga

### dle grafického manuálu DPO a.s.

Každá stejnokrojová součást musí být předepsaným způsobem opatřena logem Dopravního podniku Ostrava. Toto logo lze v souladu s grafickým manuálem Dopravního podniku Ostrava používat v bílém provedení (na bílém podkladu v černém provedení).

Logo na stejnokrojích řidiče - varianta bílá

